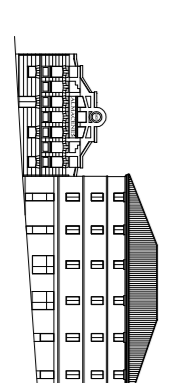


PLANTA SOTANO

SUP. CONSTRUIDA 254,92 M2

PROYECTO BÁSICO y de EJECUCIÓN para ACONDICIONAMIENTO PARCIAL de la ANTIGUA FABRICA de HARINAS en AVENIDA SAN JOSÉ 201-203 ZARAGOZA



PLANO:
RE 1b
 REFORMADO
 PLANTA SOTANO

ESCALA
 1/100

PROMOTOR



ARQUITECTOS:

Impulsos y Proyectos
 URS | FERNÁNDEZ RAMÍREZ

Carlos Martín Lamenca
 CARLOS MARTÍN LAMENCA

ENERO 2014
 14-01

CARLOS MARTÍN LAMENCA