

Edificio de viviendas

PLANTA BAJA

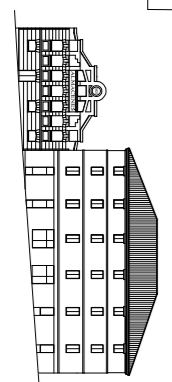
SUP. CONSTRUIDA 737,19 M2

SUP. JARDIN 606,58 M2

PROYECTO BASICO y de EJECUCION para ACONDICIONAMIENTO PARCIAL de la ANTIGUA FABRICA de HARINAS en AVENIDA SAN JOSE 201-203 ZARAGOZA

ESCALA 1/100

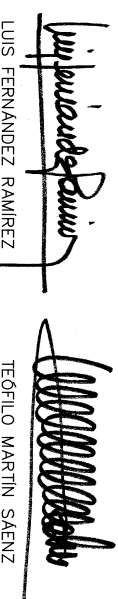
RE PLANTA BAJA



PROMOTOR



ARQUITECTOS



TEORICO MARTIN SANCHEZ

CARLOS MARTIN LAMENCA

ENERO 2014 14-01