

PRESUPUESTO

Ayuntamiento de Zaragoza - Documento firmado digitalmente. Verifique su validez en <https://www.zaragoza.es/verifica>



50297MTY50DAXNTzOTk1ODAzNDMxNzcy

DOCUMENTO	Pliego o memoria descriptiva	ID FIRMA	11224378	PÁGINA	1 / 8
FIRMADO POR				FECHA FIRMA	
LAURA ESTHER GONZALEZ PEDRAZA - EL/LA TÉCNICO/A				23 de octubre de 2023	

ANEXO 1 (Precios en euros sin IVA)

Pos	Partida	Descripción	Unidades	m2	Precio/m ² o Ud	Total
1	Picado	De todas las escaleras y todos los solados según plano. Incluido rodapie. Por medios manuales. Recogida de escombros, llevar a vertedero, gestión y pago de tasas. Quitar las ventanas		125	30	3.750
2	Solera reparación elementos anivel	Los elementos anteriormente descritos será necesario recolocarlos a nivel, esta partida es picado o nivelado de para los elementos de suelo. En cualquier caso con mortero o gestión de picado hasta cota según baldosa. Regularización de elementos		125	10	1.250
3	Trasdosado techos	Colocación pladur en techo placa de 15 mm. Incluso material de aislamiento en la lana de roca 6 cm. Totalmente colocado, encintado y con pasta. Totalmente acabado para pintar.		100	20	1.000
4	Albañilería	Principalmente rozas, colocación de premarcos para ventanas, según planos	1		1.000	1.000
5	Solados	Baldosa de 30 x60 en color grisáceo rectificada. Colocación mediante pistola totalmente rejuntado y acabado incluso pieza rodapié perimetral. Baldosa de 20 € PVP a determinar por la dirección facultativa Incluso el peldaño en el mismo material	1	125	50	6.250
6	Pasamanos escalera	Sustitución de pasamanos de escalera por uno de madera. Quitar el existente y colocarlo sobre barandilla existente. 20 ml	1		1.200	1.200
7	Retirar enseres	Partida para retirar enseres, y volverlos a colocar. Incluso mover equipamiento auxiliar administrativa. Se incluye alquiler de local o guardamuebles si es necesario	1		2.000	2.000
8	Carpintería interior	Reparar y adecuar puertas, aprovechando las existentes. Quitar y poner molduras	1		800	800
9	Toldo	La lona es de fibra de poliéster, recubierta con PVC lacada por ambas caras, con tratamiento de larga vida, anti rayos UV, anti moho, anti putrido, anti ambiente salino, estabilizante modular, anti envejecimiento y barniz de terminación anti polvo y tratamiento contra el fuego auto extingible M-1. Y lo que es muy importante: los 5 años de garantía	40		40	1.600
10	Carpintería exterior	3 unidades de planta primera, salón de plenos. De acuerdo a los planos. Oscilovatientes. Incluso premarco De acuerdo a plano de carpintería las medidas. Aluminio con rotura de puente térmico, Cristal de acuerdo a normas de eficiencia energética.	1		2.500	2.500
11	Estructura metálica toldo	Estructura con perfil ipn 160 totalmente instalada y colocada 6 postes altura 3 m. Estructura pintada anclada con taco químico. Remates de vigas entre postes para colocación de toldo en perfil ipn 200	720 kg		5	3.600
12	Alisado	Alisado paredes, sustitución del gotelé existente por elementos lisos y encuentros		100	12	1.200
13	Instalación eléctrica	Cableado en 0 halógeno, para sustitución de puntos de salas afectadas	1		1.500	1.500
14	Pintura	Pintura 2 manos plástica previo repasado primear calidad: para interiores y exteriores		400	6	2.400
15	Iluminación	Equipos de iluminación de led, primeras marcas de acuerdo al plano existente. Renovación total según los puntos existentes sustitución por similares.	1		2.000	2.000
16	Colocación ventanas	Cualquier elemento que sea necesario para su colocación, y todos los encuentros con paramentos perfectamente realizados y acabados.	1		500	500

Ayuntamiento de Zaragoza - Documento firmado digitalmente. Verifique su validez en <https://www.zaragoza.es/verifica>



50297MTY50DAXNTIZOTK10DAZNDMNzcy

DOCUMENTO	Pliego o memoria descriptiva	ID FIRMA	11224378	PÁGINA	2 / 8
FIRMADO POR				FECHA FIRMA	
LAURA ESTHER GONZALEZ PEDRAZA - EL/LA TÉCNICO/A				23 de octubre de 2023	

17	Persianas	O cortina o estores a decidir en obra del tipo enrollable para cada una de las ventanas, tamaño maximo 1,4 x 2,2 Los estores serán de tejido traslúcido de Loneta Resinada fabricados con un tratamiento antibacteriano son perfectos para lugares con humedad. Su composición está libre de PVC y alógenos. Color a elegir. Tubo de 38 mm completamente instalada con todos los soportes y sistema manual de accionamiento a elegir. Soportes lacados.	10	105	1.050
					33.600
TOTAL SIN I.V.A					

Realizadas las correspondientes mediciones y aplicando los precios usuales en este tipo de trabajos y localizaciones, se obtiene un presupuesto de Ejecución Material de TREINA Y TRES MIL SEISCIENTOS EUROS (33.600,00€), el cual incrementado en un 13% de Gastos Generales y Fiscales y en un 6% de Beneficio Industrial, da una suma, incrementada en un 21% de Impuesto sobre el Valor Añadido (IVA), arroja un Presupuesto de Ejecución por Contrata de CUARENTA Y OCHO MIL TRESCIENTOS OCHENTA EUROS CON SESENTA Y CUATRO CENTIMOS DE EURO (48.380,64 €).

I.C. de Zaragoza, 5 de Octubre de 2023

EL ARQUITECTO TECNICO
DEL SERVICIO DE DISTRITOS DEL ÁREA DE
PARTICIPACIÓN CIUDADANA

Fdo.: Fernando M. Zapater Rodellar

Ayuntamiento de Zaragoza - Documento firmado digitalmente. Verifique su validez en <https://www.zaragoza.es/verifica>



50297MTY50DAXNTIZOTK10DAZNDMxNzcy

DOCUMENTO	Pliego o memoria descriptiva	ID FIRMA	11224378	PÁGINA	3 / 8
FIRMADO POR				FECHA FIRMA	
LAURA ESTHER GONZALEZ PEDRAZA - EL/LA TÉCNICO/A				23 de octubre de 2023	

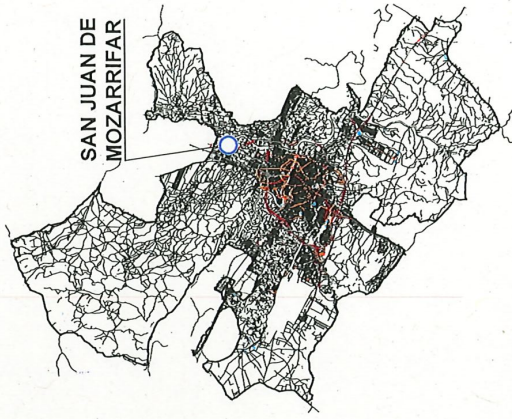
PLANOS

Ayuntamiento de Zaragoza - Documento firmado digitalmente. Verifique su validez en <https://www.zaragoza.es/verifica>



50297MTY50DAXNTzOTk1ODAzNDMxNzcy

DOCUMENTO	Pliego o memoria descriptiva	ID FIRMA	11224378	PÁGINA	4 / 8
FIRMADO POR				FECHA FIRMA	
LAURA ESTHER GONZALEZ PEDRAZA - EL/LA TÉCNICO/A				23 de octubre de 2023	



SAN JUAN DE MOZARRIFAR

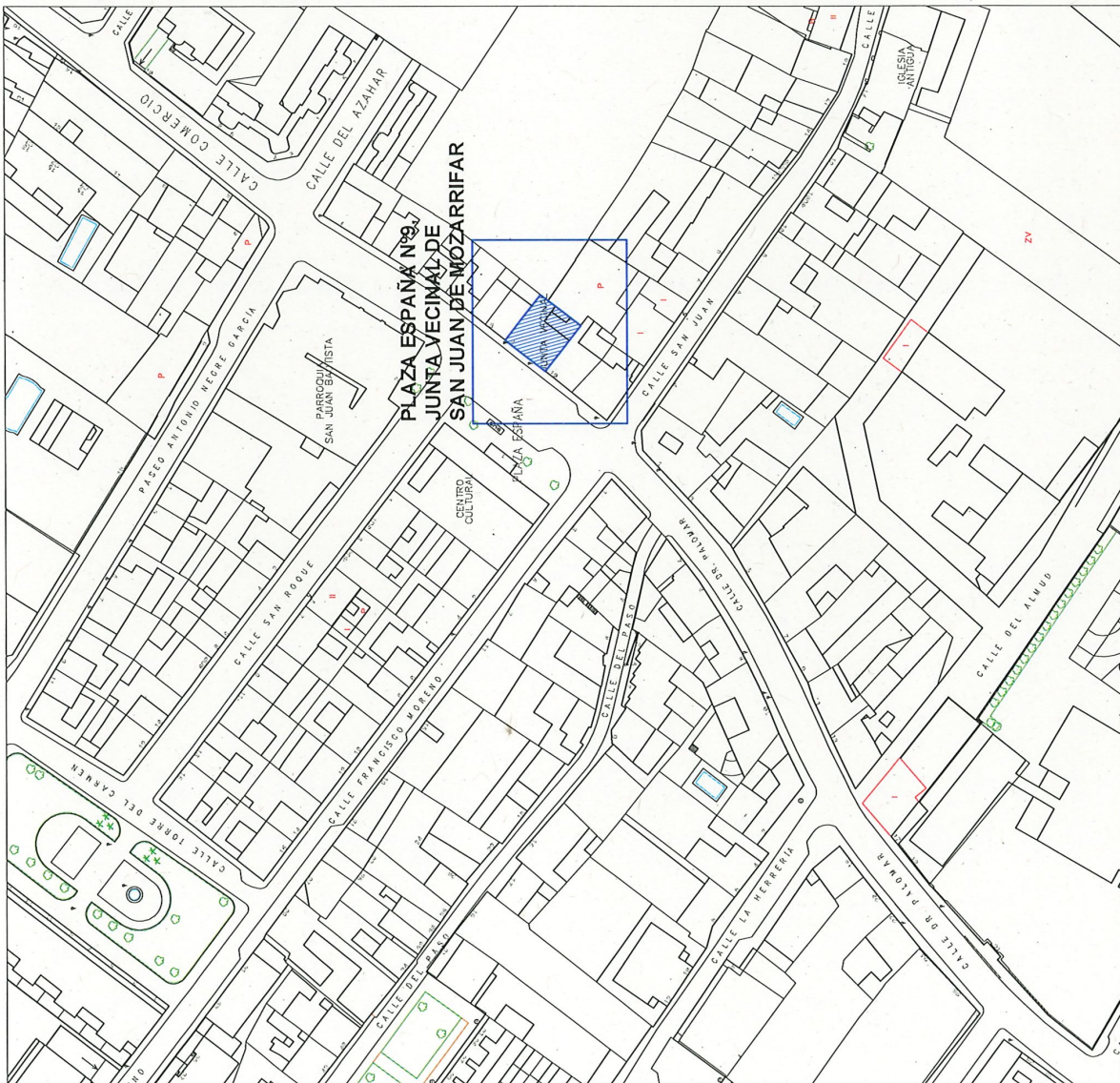


SERVICIO DE DISTRITOS
UNIDAD DE OBRAS PÚBLICAS

ACONDICIONAMIENTO DE SALAS DE ESTANCIAS EN ALCALDÍA DE BARRIO. SAN JUAN DE MOZARRIFAR

**SITUACIÓN
EMPLAZAMIENTO**

PROYECTISTA TÉCNICO	CONSERVACIONES	Nº PLANO	ESCALA
FERNANDO ZAPATER		1	1:500,000
ASISTENTE TÉCNICO DE INICIACIÓN	REF.	EXP.	AGOSTO 2023
JUAN GONZÁLEZ FRUTOS			1:1,000



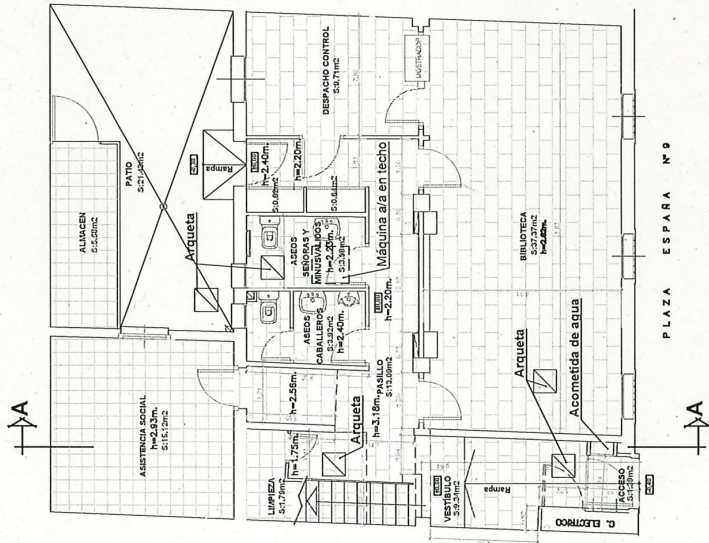
PLAZA ESPAÑA Nº9
JUNTA VECINAL DE
SAN JUAN DE MOZARRIFAR

Ayuntamiento de Zaragoza - Documento firmado digitalmente. Verifique su validez en <https://www.zaragoza.es/verifica>

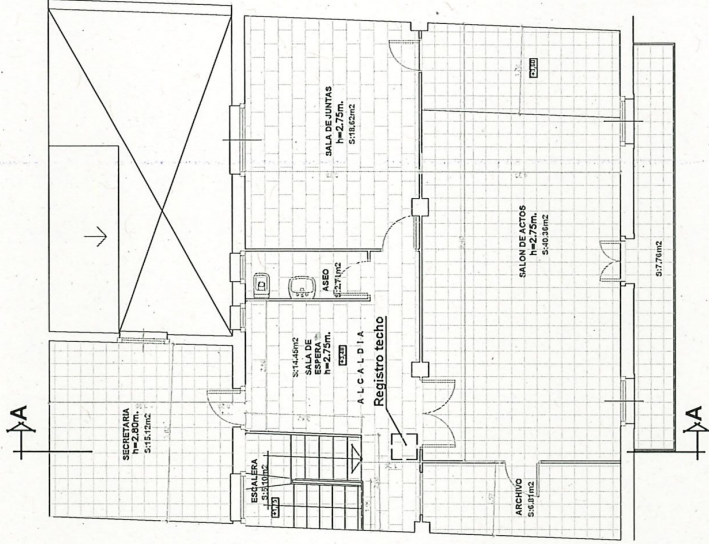


50297MTY50DAXNTIZOTK10DZANDMNzcy

DOCUMENTO	Pliego o memoria descriptiva	ID FIRMA	11224378	PÁGINA	5 / 8
FIRMADO POR				FECHA FIRMA	
LAURA ESTHER GONZALEZ PEDRAZA - EL/LA TÉCNICO/A				23 de octubre de 2023	



PLANTA BAJA



PLANTA PRIMERA



SERVICIO DE DISTRITOS
UNIDAD DE OBRAS PÚBLICAS

ACONDICIONAMIENTO DE SALAS DE ESTANCIAS EN ALCALDIA DE BARRIO. SAN JUAN DE MOZARRIFAR

PLANTA DE ESTADO ACTUAL

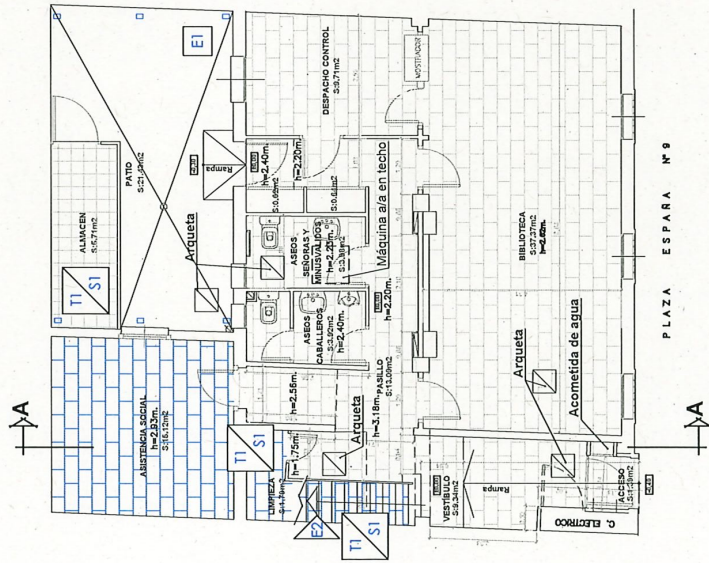
ARQUITECTO TÉCNICO	OBSERVACIONES	Nº PLANO	2
PERMANO ZAPATER	REF.	EXP.	ESCALA (DIN A3)
ASISTENCIA TÉCNICA DELINEACION	JUAN GONZÁLEZ FRUTOS	FECHA	AGOSTO 2023
			Página 1:100

Ayuntamiento de Zaragoza - Documento firmado digitalmente. Verifique su validez en <https://www.zaragoza.es/verifica>



50297MTY50DAXNTzOTk10DazNDMxNzcy

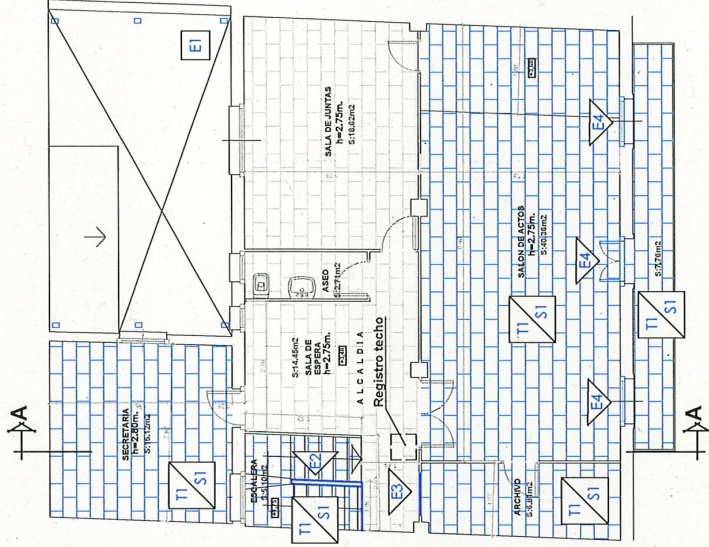
DOCUMENTO	Plego o memoria descriptiva	ID FIRMA	11224378	PÁGINA	6 / 8
FIRMADO POR				FECHA FIRMA	
LAURA ESTHER GONZALEZ PEDRAZA - EL/LA TÉCNICO/A				23 de octubre de 2023	



PLANTA BAJA

- LEYENDA DE ACABADOS
- S1 Nuevo pavimento de baldosas de 30x30cm (iguales a las de los espacios adyacentes)
 - T1 Nueva iluminación LED

- LEYENDA DE ACABADOS
- E1 Postes Metálicos para colocación de toldo
 - E2 Reparación de barandilla. Nuevo pasamanos de madera



PLANTA PRIMERA

- LEYENDA DE ACABADOS
- E3 Sustitución de ventana metálica por un tabique con el mismo acabado que la zona adyacente
 - E4 Sustitución de carpinterías. 2 nuevas ventanas oscilobatientes y 1 puerta abatible de 2 hojas

Zaragoza
AYUNTAMIENTO
Área de Participación Ciudadana
y Régimen Interior

SERVICIO DE DISTRITOS
UNIDAD DE OBRAS PÚBLICAS

**ACONDICIONAMIENTO DE SALAS DE
ESTANCIAS EN ALCALDÍA DE BARRIO. SAN
JUAN DE MOZARRIFAR**

PLANO

**PLANTA DE
ESTADO REFORMADO**

Nº PLANO: **3**

ESCALA: (DIN A3)

FECHA: AGOSTO 2022

OPINIONES: []

EXP: []

REF: []

ASISTENTE TÉCNICO DELINEACION: **JUAN GONZÁLEZ FRUTOS**

PROYECTANTE: **FERNANDO ZAPATER**

ARQUITECTO TÉCNICO: []

Planta: 1/100

Ayuntamiento de Zaragoza - Documento firmado digitalmente. Verifique su validez en <https://www.zaragoza.es/verifica>



50297MTY50DAXNTIZOTK10DZANDMNZCY

DOCUMENTO	Pliego o memoria descriptiva	ID FIRMA	11224378	PÁGINA	7 / 8
FIRMADO POR				FECHA FIRMA	
LAURA ESTHER GONZALEZ PEDRAZA - EL/LA TÉCNICO/A				23 de octubre de 2023	

EXTERIOR ALUMINIO F - V: File visita.		<table border="1"> <tr> <th>TIPO</th> <th>P1</th> <th>P2</th> <th>V1</th> <th>V2</th> </tr> <tr> <td> Nº UNIDADES ESQUEMA Escala 1:50 Cotas en mm. </td> <td> 1 Ud. PUERTA ALUMINIO AUTOMÁTICA. </td> <td> 1 Ud. PUERTA ALUMINIO. </td> <td> 2 Uds. VENTANA ALUMINIO. </td> <td> 1 Ud. VENTANA ALUMINIO 'VELUX'. </td> </tr> <tr> <td> CEROS MARCO/HOJA VIDRIO TERMINACIÓN CARACTERÍSTICAS SITUACIÓN </td> <td> Aluminio. Aluminio con rotura de puente térmico. Bajo empuje Ø12x14 con Finitherm. Aluminio lacado blanco. Conexión automática con sistema de detección. Instalado en frío y final de ruptura. P.E: Acceso. </td> <td> Aluminio. Aluminio con rotura de puente térmico. Bajo empuje Ø12x14 con Finitherm. Aluminio lacado blanco. Hoja con 4 cuarterones. Con cornadura. P.E: Despacho control. </td> <td> Aluminio. Aluminio con rotura de puente térmico. Bajo empuje Ø12x14 con Finitherm. Aluminio lacado blanco. Vidrio triplecristal. Aparatos catódicos, una a derecha y la otra a izquierda. P.E: Acceso personas con movilidad reducida. </td> <td> Pilo redado con Inper, fangolita y branz. Aluminio. Lustrado de seguridad. Pintado en blanco. Ventana Velux, modelo GFL, MQM 2070, proyectante y con acobramiento manual. P.E: AJUQUEBERTA/ Acceso a cubierta. </td> </tr> </table>				TIPO	P1	P2	V1	V2	Nº UNIDADES ESQUEMA Escala 1:50 Cotas en mm.	1 Ud. PUERTA ALUMINIO AUTOMÁTICA. 	1 Ud. PUERTA ALUMINIO. 	2 Uds. VENTANA ALUMINIO. 	1 Ud. VENTANA ALUMINIO 'VELUX'. 	CEROS MARCO/HOJA VIDRIO TERMINACIÓN CARACTERÍSTICAS SITUACIÓN	Aluminio. Aluminio con rotura de puente térmico. Bajo empuje Ø12x14 con Finitherm. Aluminio lacado blanco. Conexión automática con sistema de detección. Instalado en frío y final de ruptura. P.E: Acceso.	Aluminio. Aluminio con rotura de puente térmico. Bajo empuje Ø12x14 con Finitherm. Aluminio lacado blanco. Hoja con 4 cuarterones. Con cornadura. P.E: Despacho control.	Aluminio. Aluminio con rotura de puente térmico. Bajo empuje Ø12x14 con Finitherm. Aluminio lacado blanco. Vidrio triplecristal. Aparatos catódicos, una a derecha y la otra a izquierda. P.E: Acceso personas con movilidad reducida.	Pilo redado con Inper, fangolita y branz. Aluminio. Lustrado de seguridad. Pintado en blanco. Ventana Velux, modelo GFL, MQM 2070, proyectante y con acobramiento manual. P.E: AJUQUEBERTA/ Acceso a cubierta.
TIPO	P1	P2	V1	V2																
Nº UNIDADES ESQUEMA Escala 1:50 Cotas en mm.	1 Ud. PUERTA ALUMINIO AUTOMÁTICA. 	1 Ud. PUERTA ALUMINIO. 	2 Uds. VENTANA ALUMINIO. 	1 Ud. VENTANA ALUMINIO 'VELUX'. 																
CEROS MARCO/HOJA VIDRIO TERMINACIÓN CARACTERÍSTICAS SITUACIÓN	Aluminio. Aluminio con rotura de puente térmico. Bajo empuje Ø12x14 con Finitherm. Aluminio lacado blanco. Conexión automática con sistema de detección. Instalado en frío y final de ruptura. P.E: Acceso.	Aluminio. Aluminio con rotura de puente térmico. Bajo empuje Ø12x14 con Finitherm. Aluminio lacado blanco. Hoja con 4 cuarterones. Con cornadura. P.E: Despacho control.	Aluminio. Aluminio con rotura de puente térmico. Bajo empuje Ø12x14 con Finitherm. Aluminio lacado blanco. Vidrio triplecristal. Aparatos catódicos, una a derecha y la otra a izquierda. P.E: Acceso personas con movilidad reducida.	Pilo redado con Inper, fangolita y branz. Aluminio. Lustrado de seguridad. Pintado en blanco. Ventana Velux, modelo GFL, MQM 2070, proyectante y con acobramiento manual. P.E: AJUQUEBERTA/ Acceso a cubierta.																
EXTERIOR ACERO		<table border="1"> <tr> <th>TIPO</th> <th>R1</th> <th>R2</th> <th>A1</th> </tr> <tr> <td> Nº UNIDADES ESQUEMA Escala 1:50 Cotas en mm. </td> <td> 1 Ud. REJA ACERO. </td> <td> 2 Uds. REJA ACERO. </td> <td> 1 Ud. ARMARIO MANGUERA. (Meta dentro el patio) </td> </tr> <tr> <td> MARCO. HOJA TERMINACIÓN CARACTERÍSTICAS SITUACIÓN </td> <td> Acero galvanizado # 20 mm. Acero galvanizado # 20 mm. Pintado en blanco. Hoja estable con cornadura. P.E: Despacho control. </td> <td> Acero galvanizado # 30 mm. Acero galvanizado # 30 mm. Pintado en blanco. Hoja #1. P.E: Acceso personas con movilidad reducida. </td> <td> Acero galvanizado # 50 mm. Chapa acero galvanizado. Pintado en blanco. Puerta armada estar manguera. P.E: Patio Interior. </td> <td></td> </tr> </table>				TIPO	R1	R2	A1	Nº UNIDADES ESQUEMA Escala 1:50 Cotas en mm.	1 Ud. REJA ACERO. 	2 Uds. REJA ACERO. 	1 Ud. ARMARIO MANGUERA. (Meta dentro el patio) 	MARCO. HOJA TERMINACIÓN CARACTERÍSTICAS SITUACIÓN	Acero galvanizado # 20 mm. Acero galvanizado # 20 mm. Pintado en blanco. Hoja estable con cornadura. P.E: Despacho control.	Acero galvanizado # 30 mm. Acero galvanizado # 30 mm. Pintado en blanco. Hoja #1. P.E: Acceso personas con movilidad reducida.	Acero galvanizado # 50 mm. Chapa acero galvanizado. Pintado en blanco. Puerta armada estar manguera. P.E: Patio Interior.			
TIPO	R1	R2	A1																	
Nº UNIDADES ESQUEMA Escala 1:50 Cotas en mm.	1 Ud. REJA ACERO. 	2 Uds. REJA ACERO. 	1 Ud. ARMARIO MANGUERA. (Meta dentro el patio) 																	
MARCO. HOJA TERMINACIÓN CARACTERÍSTICAS SITUACIÓN	Acero galvanizado # 20 mm. Acero galvanizado # 20 mm. Pintado en blanco. Hoja estable con cornadura. P.E: Despacho control.	Acero galvanizado # 30 mm. Acero galvanizado # 30 mm. Pintado en blanco. Hoja #1. P.E: Acceso personas con movilidad reducida.	Acero galvanizado # 50 mm. Chapa acero galvanizado. Pintado en blanco. Puerta armada estar manguera. P.E: Patio Interior.																	

Zaragoza
 AYUNTAMIENTO
 Área de Participación Ciudadana
 y Régimen Interior

SERVICIO DE DISTRITOS
 UNIDAD DE OBRAS PÚBLICAS

**ACONDICIONAMIENTO DE SALAS DE
 ESTANCIAS EN ALCALDÍA DE BARRIO. SAN
 JUAN DE MOZARRIFAR**

PLANO
**PLANTA DE CARPINTERÍAS
 EXTERIORES EXISTENTES**

ASISTENTE TÉCNICO FERNANDO ZAPATER	OBSERVACIONES	Nº PLANO 4
ASISTENTE TÉCNICO DISEÑO JUAN GONZÁLEZ FRUTOS	REF.	ESCALA (OIN A3) JULIO 2023 Plana 1,50

NOTA: Las medidas pueden haber variado durante la obra

Ayuntamiento de Zaragoza - Documento firmado digitalmente. Verifique su validez en https://www.zaragoza.es/verifica



50297MTY50DAXNTIZOTK10DAZNDMNZcy