

PLAZA JOSÉ SINUÉS

ENTRADA ESCENARIO

ENTRADA ACTORES

ESCENARIO

CALLE DON JAIME

CALLE EUSEBIO BLASCO

ACCESO PRINCIPAL

CALLE COSO

PLANTA BAJA E. 1/250

 **Zaragoza**  
AYUNTAMIENTO

GERENCIA DE URBANISMO

DIRECCIÓN DE ARQUITECTURA

SERVICIO DE CONSERVACIÓN DE ARQUITECTURA

**PUERTA ESCENARIO\_ ACTUACIONES EN EL TEATRO PRINCIPAL DE ZARAGOZA**

PLANO: ESTADO ACTUAL

**PLANTA BAJA**

**01**

ARQUITECTOS: SERGIO SEBASTIÁN

JOSÉ ANTONIO ARANAZ

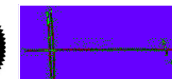
REM: 350

ESCALA:

MARZO 2022



SEBASTIÁN ARQUITECTOS SLP

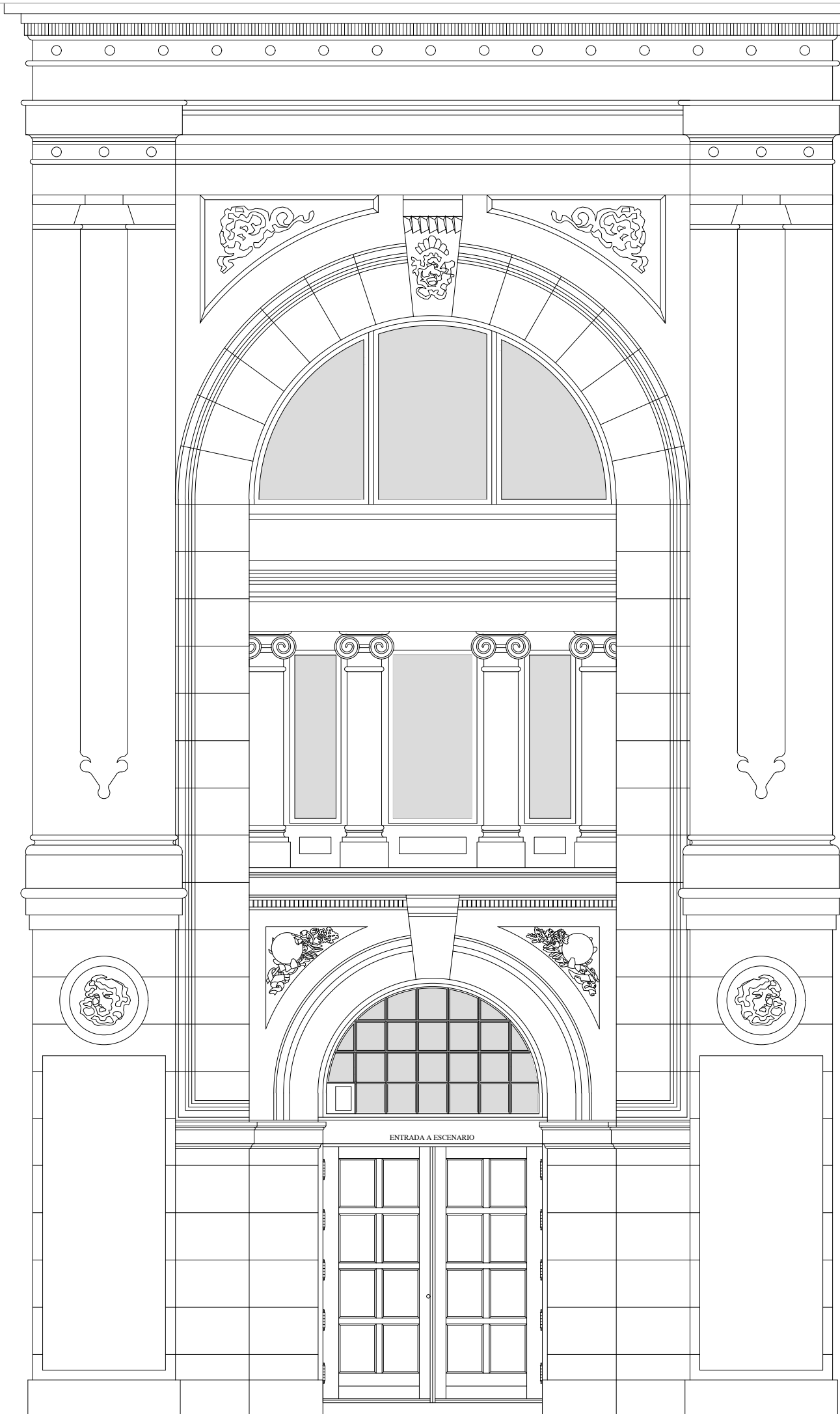


ARQUITECTO MNPAL. SUPERV.

IDENTIFICADOR:

ACTUACIONES EN EL TEATRO PRINCIPAL DE ZARAGOZA

1/100



**Zaragoza**

AYUNTAMIENTO

GERENCIA DE URBANISMO

DIRECCIÓN DE ARQUITECTURA

SERVICIO DE CONSERVACIÓN DE ARQUITECTURA

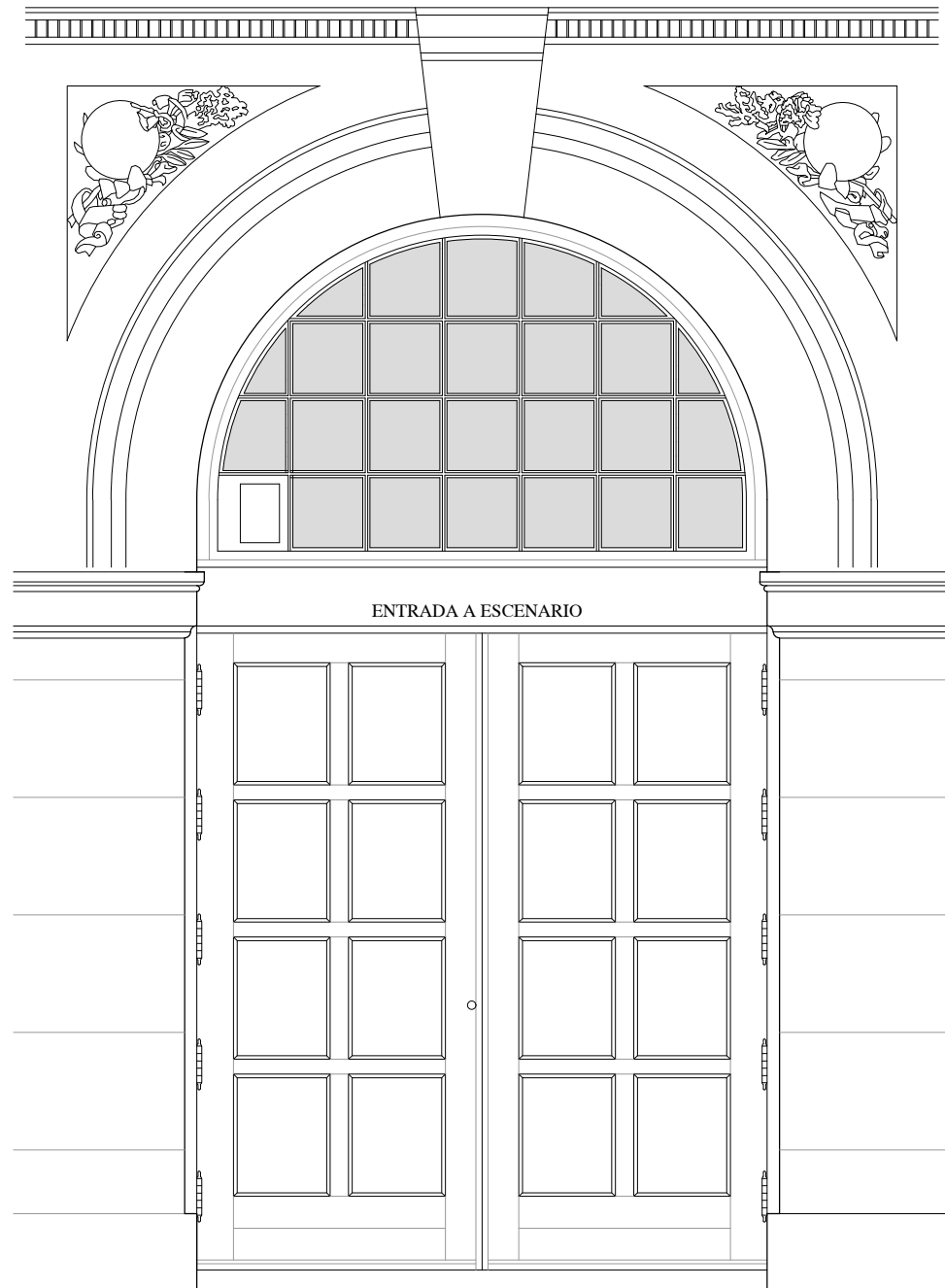
**PUERTA ESCENARIO\_ ACTUACIONES EN EL TEATRO PRINCIPAL DE ZARAGOZA**

PLANO: ESTADO ACTUAL

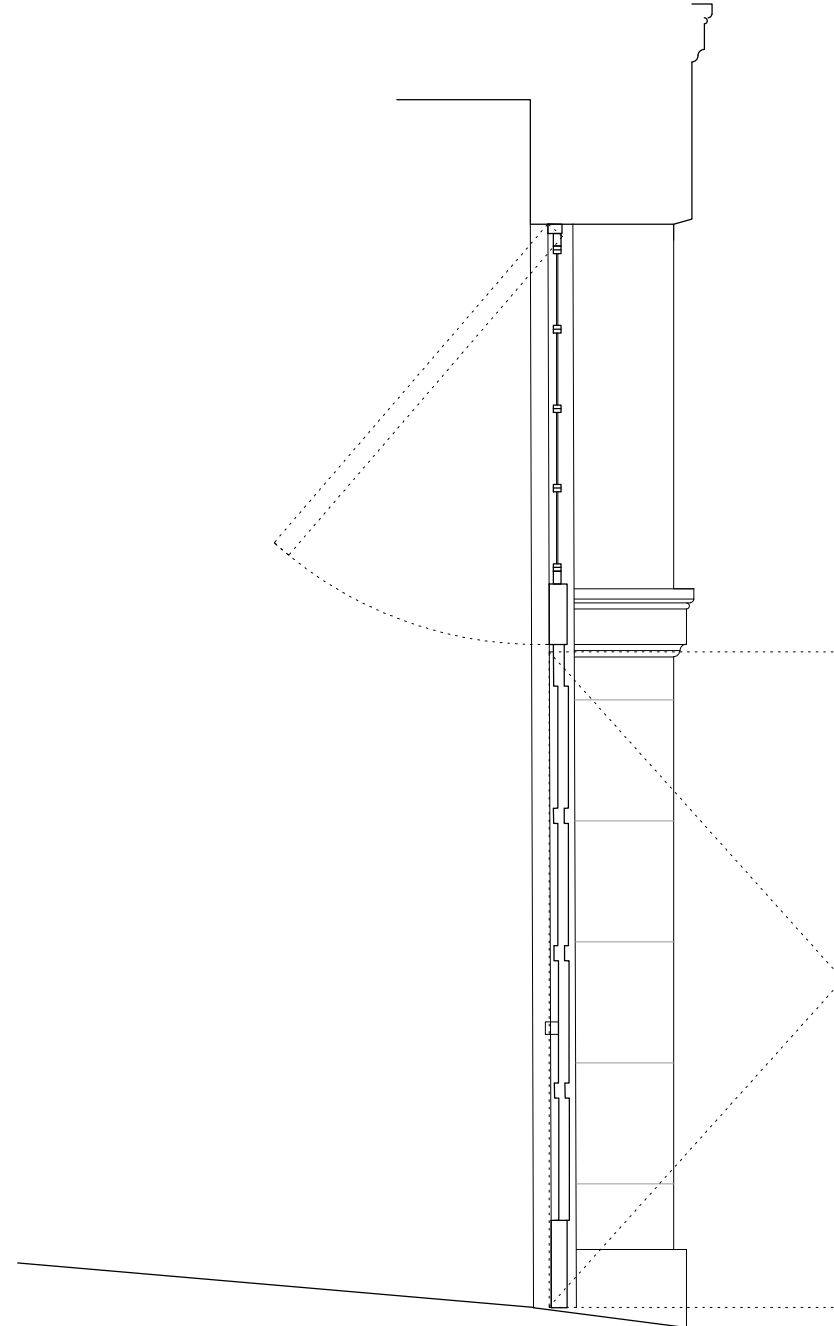
**ALZADO TRAMO PLAZA J.SINUÉS**

**02**

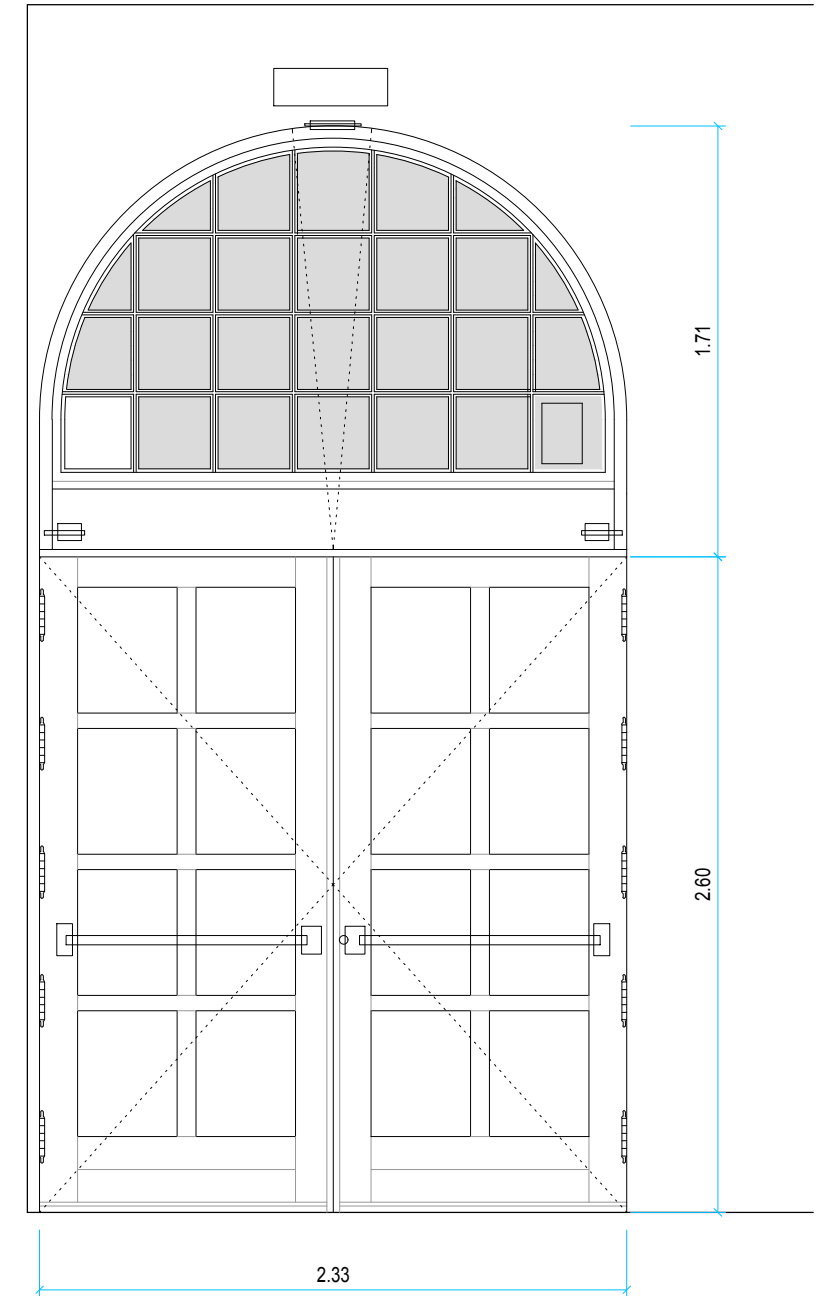
ARQUITECTOS: SERGIO SEBASTIÁN	JOSÉ ANTONIO ARANAZ	REM: 350	ESCALA:	MARZO 2022
			1/50	
SEBASTIÁN ARQUITECTOS SLP	ARQUITECTO MNPAL SUPERV.	IDENTIFICADOR: ACTUACIONES EN EL TEATRO PRINCIPAL DE ZARAGOZA		



ALZADO EXTERIOR E. 1/30



SECCIÓN E. 1/30



ALZADO INTERIOR E. 1/30



**Zaragoza**

AYUNTAMIENTO

GERENCIA DE URBANISMO

DIRECCIÓN DE ARQUITECTURA

SERVICIO DE CONSERVACIÓN DE ARQUITECTURA

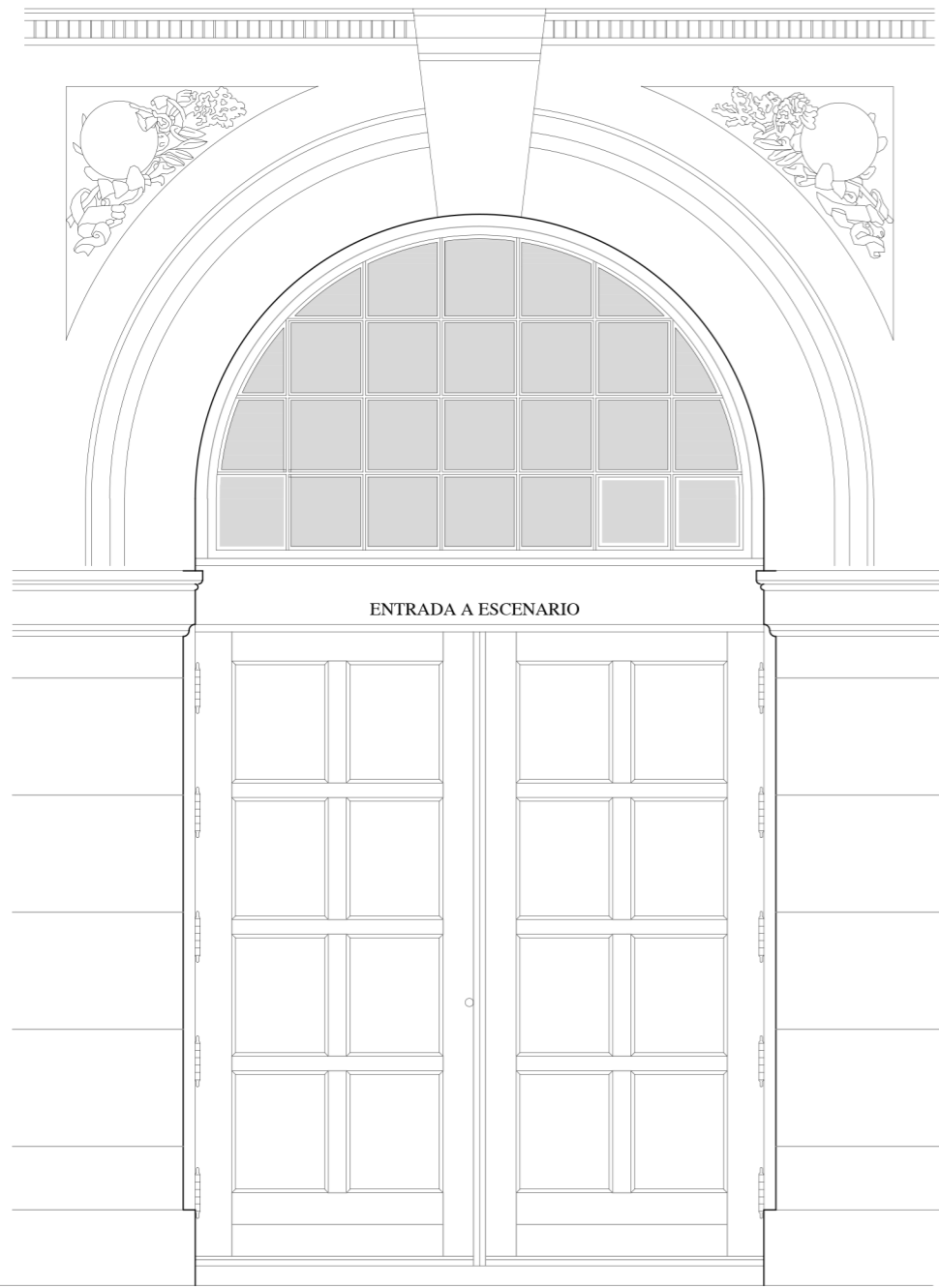
**PUERTA ESCENARIO\_ ACTUACIONES EN EL TEATRO PRINCIPAL DE ZARAGOZA**

PLANO: ESTADO ACTUAL

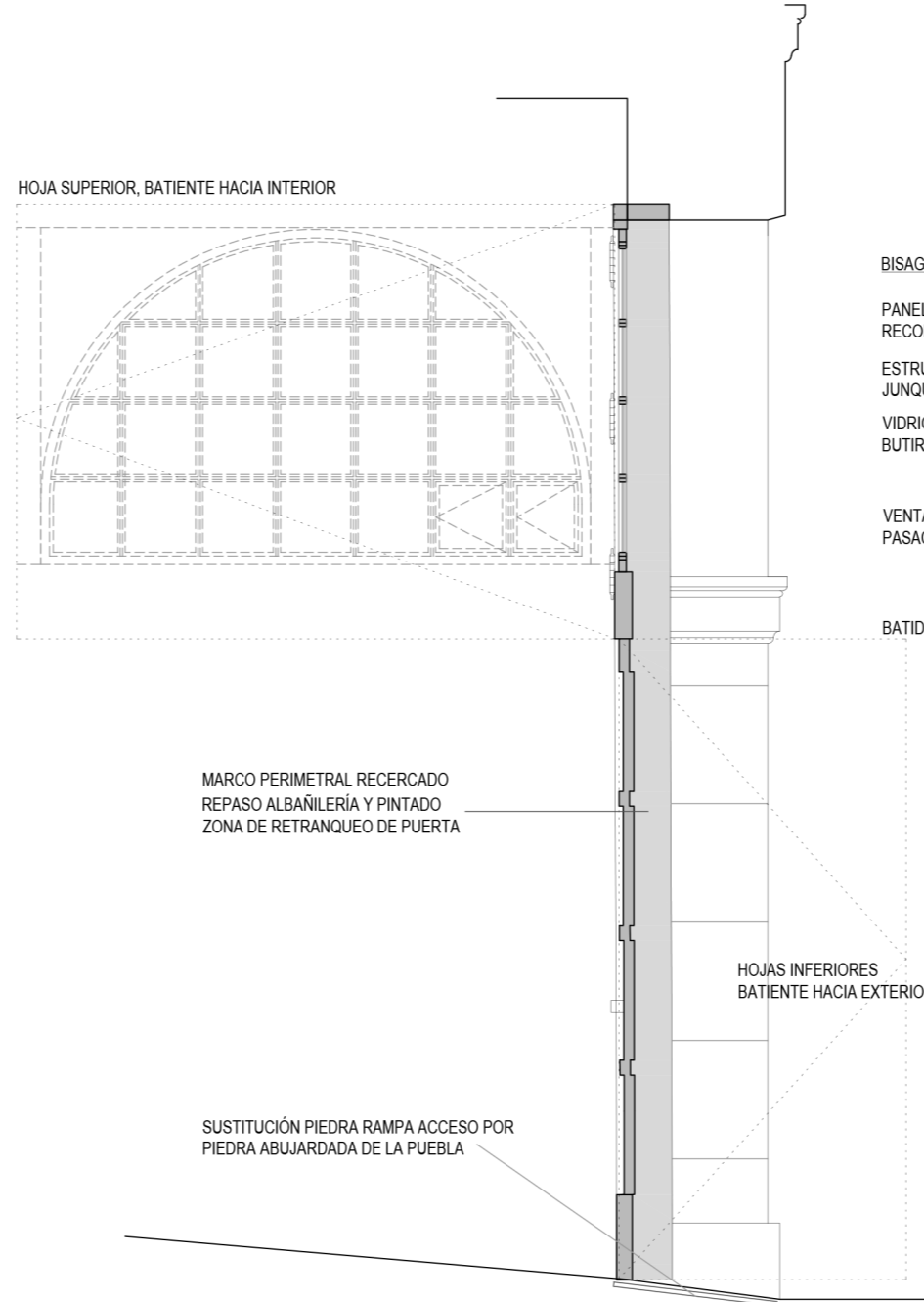
**DETALLE PUERTA EXISTENTE**

**03**

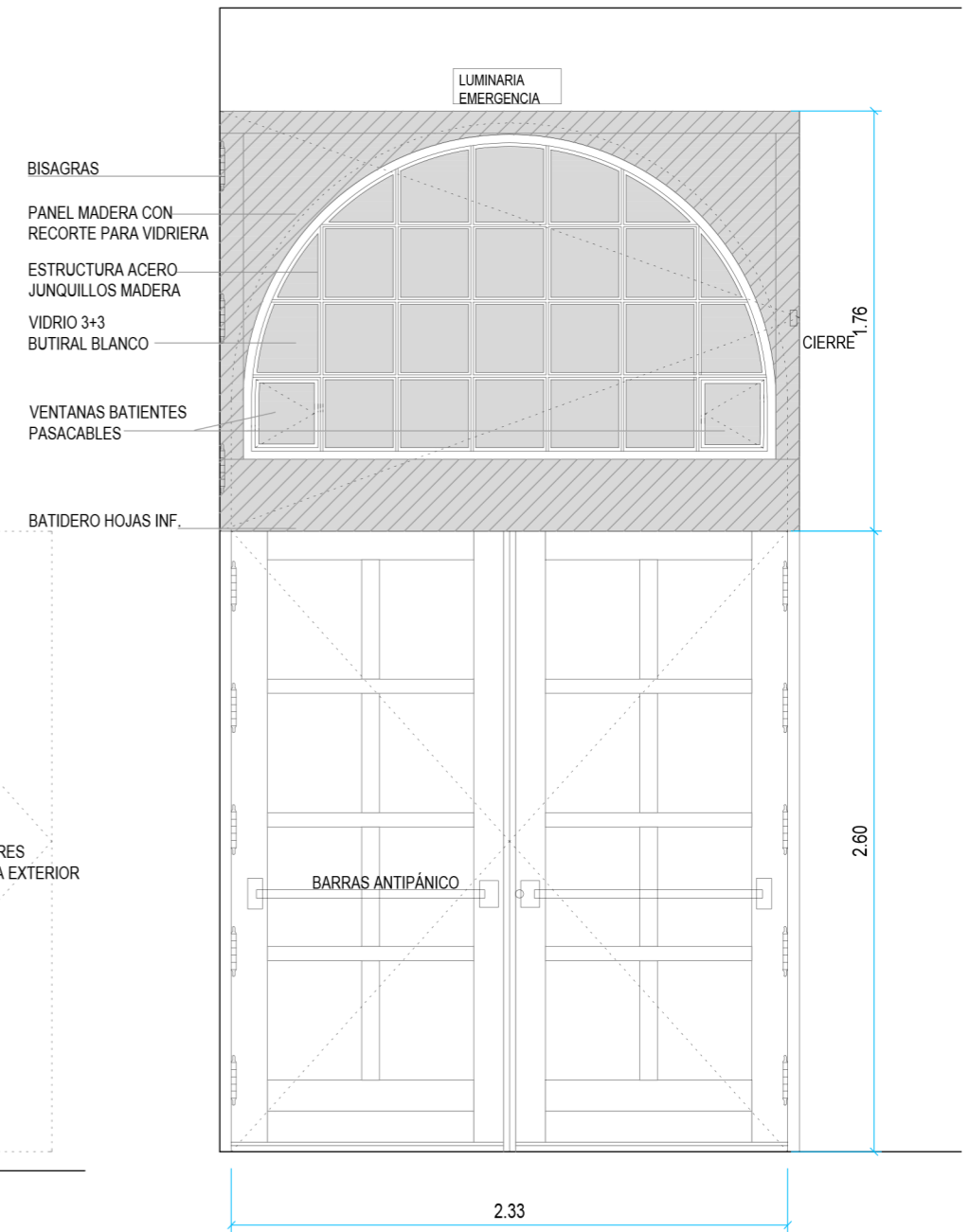
ARQUITECTOS: SERGIO SEBASTIÁN	JOSÉ ANTONIO ARANAZ	REM: 350	ESCALA:	MARZO 2022
			1/30	
SEBASTIÁN ARQUITECTOS SLP	ARQUITECTO MNPAL. SUPERV.	IDENTIFICADOR: ACTUACIONES EN EL TEATRO PRINCIPAL DE ZARAGOZA		



ALZADO EXTERIOR E. 1/30



SECCIÓN E. 1/30



ALZADO INTERIOR E. 1/30

**DESCRIPCIÓN DE LA ACTUACIÓN:**

-PUERTA ABATIBLE DOS HOJAS DE 260.233 CM APROX., MACIZAS DE MADERA DE PINO DE FLANDES LACADA EN BLANCO, CON 8 CUARTERONES POR HOJA, CERCO DE 180.70 MM Y RECERCO HASTA COMPLETAR DISTANCIA DE RETRANQUEO, BISAGRA DE SEGURIDAD DE UNA PIEZA, SISTEMA DE CIERRE ANTIPÁNICO.

-HOJA SUPERIOR CERCO ABATIBLE DE 173.233 CM APROX. CON PIEZA INFERIOR DE 30 CM CON BATIDERO PARA HOJAS INFERIORES, VITRAL EN MEDIO PUNTO CON SAETINOS CON 30 CRISTALES LAMINADOS CON BUTIRAL BLANCO, DOS DE ELLOS ABATIBLES, TODO ELLO LACADO.

-RECIBIDO DE PUERTAS . CERCO PERIMETRAL DE MADERA DE PINO LACADA EN TODA LA FRANJA DE RETRANQUEO DEL PLANO DE LAS HOJAS Y REPASO DE ALBAÑILERÍA Y PINTURA DEL FRENTE QUE QUEDA DESCUBIERTO TRAS EL RETRASO DE LA HOJA A CARA INTERIOR DE MURO.

-SUSTITUCIÓN DE LAS PIEDRAS DE RAMPA DE ACCESO POR PIEZAS DE PIEDRA ABUJARDADAS C3 IDÉNTICAS A LAS DEL ACCESO PRINCIPAL DE CALLE COSO.

PLANO: PROYECTO

**DETALLE PUERTA PROPUESTA**

**04**

ARQUITECTOS: SERGIO SEBASTIÁN SEBASTIÁN ARQUITECTOS SLP	JOSÉ ANTONIO ARANAZ ARQUITECTO MNPAL. SUPERV.	REM: 350	ESCALA: 1/30	MARZO 2022
IDENTIFICADOR: ACTUACIONES EN EL TEATRO PRINCIPAL DE ZARAGOZA				