



- PANTALLA FLUORESCENTE 1x36w EN LINEA
- PANTALLA FLUORESCENTE DE SUPERFICIE
- PANTALLA FLUORESCENTE 4x36w EMPOTRABLE EN FALSO TECHO
- PANTALLA FLUORESCENTE 4x36w EMPOTRABLE EN FALSO TECHO (NUEVA)
- PANTALLA FLUORESCENTE 1x36w SUSPENDIDA
- PANTALLA FLUORESCENTE 2x18w ESTANCA

Zaragoza
 AYUNTAMIENTO
 GERENCIA DE URBANISMO

DIRECCIÓN DE ARQUITECTURA
 OFICINA TÉCNICA DE ARQUITECTURA

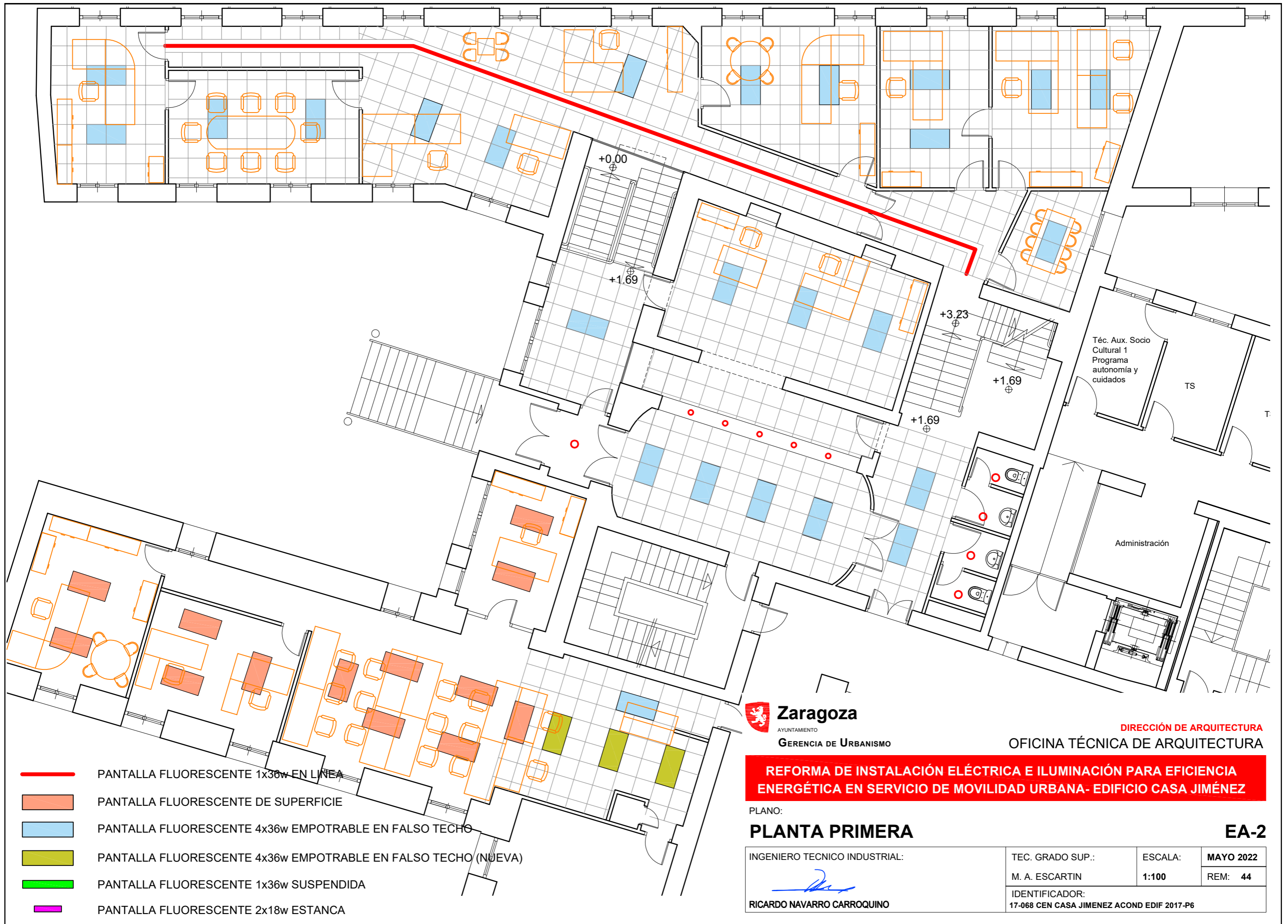
REFORMA DE INSTALACIÓN ELÉCTRICA E ILUMINACIÓN PARA EFICIENCIA ENERGÉTICA EN SERVICIO DE MOVILIDAD URBANA- EDIFICIO CASA JIMÉNEZ

PLANO:

PLANTA BAJA

EA-1

INGENIERO TECNICO INDUSTRIAL: RICARDO NAVARRO CARROQUINO	TEC. GRADO SUP.: M. A. ESCARTIN	ESCALA: 1:100	MAYO 2022 REM: 44 IDENTIFICADOR: 17-068 CEN CASA JIMENEZ ACOND EDIF 2017-P6
---	------------------------------------	------------------	--



- PANTALLA FLUORESCENTE 1x36w EN LINEA
- PANTALLA FLUORESCENTE DE SUPERFICIE
- PANTALLA FLUORESCENTE 4x36w EMPOTRABLE EN FALSO TECHO
- PANTALLA FLUORESCENTE 4x36w EMPOTRABLE EN FALSO TECHO (NUEVA)
- PANTALLA FLUORESCENTE 1x36w SUSPENDIDA
- PANTALLA FLUORESCENTE 2x18w ESTANCA

 **Zaragoza**
 AYUNTAMIENTO
 GERENCIA DE URBANISMO

DIRECCIÓN DE ARQUITECTURA
 OFICINA TÉCNICA DE ARQUITECTURA

REFORMA DE INSTALACIÓN ELÉCTRICA E ILUMINACIÓN PARA EFICIENCIA ENERGÉTICA EN SERVICIO DE MOVILIDAD URBANA- EDIFICIO CASA JIMÉNEZ

PLANO:

PLANTA PRIMERA

EA-2

INGENIERO TECNICO INDUSTRIAL:


 RICARDO NAVARRO CARROQUINO

TEC. GRADO SUP.:

M. A. ESCARTIN

IDENTIFICADOR:

17-068 CEN CASA JIMENEZ ACOND EDIF 2017-P6

ESCALA:

1:100

MAYO 2022

REM: 44



- PANTALLA FLUORESCENTE 1x36w EN LINEA
- PANTALLA FLUORESCENTE DE SUPERFICIE
- PANTALLA FLUORESCENTE 4x36w EMPOTRABLE EN FALSO TECHO
- PANTALLA FLUORESCENTE 4x36w EMPOTRABLE EN FALSO TECHO (NUEVA)
- PANTALLA FLUORESCENTE 1x36w SUSPENDIDA
- PANTALLA FLUORESCENTE 2x18w ESTANCA

Zaragoza
 AYUNTAMIENTO
 GERENCIA DE URBANISMO

DIRECCIÓN DE ARQUITECTURA
 OFICINA TÉCNICA DE ARQUITECTURA

REFORMA DE INSTALACIÓN ELÉCTRICA E ILUMINACIÓN PARA EFICIENCIA ENERGÉTICA EN SERVICIO DE MOVILIDAD URBANA- EDIFICIO CASA JIMÉNEZ

PLANO:

PLANTA SEGUNDA

EA-3

INGENIERO TECNICO INDUSTRIAL:

RICARDO NAVARRO CARROQUINO

TEC. GRADO SUP.:

M. A. ESCARTIN

IDENTIFICADOR:

17-068 CEN CASA JIMENEZ ACOND EDIF 2017-P6

ESCALA:

1:100

MAYO 2022

REM: 44



- PANTALLA FLUORESCENTE 1x36w EN LINEA
- PANTALLA FLUORESCENTE DE SUPERFICIE
- PANTALLA FLUORESCENTE 4x36w EMPOTRABLE EN FALSO TECHO
- PANTALLA FLUORESCENTE 4x36w EMPOTRABLE EN FALSO TECHO (NUEVA)
- PANTALLA FLUORESCENTE 1x36w SUSPENDIDA
- PANTALLA FLUORESCENTE 2x18w ESTANCA

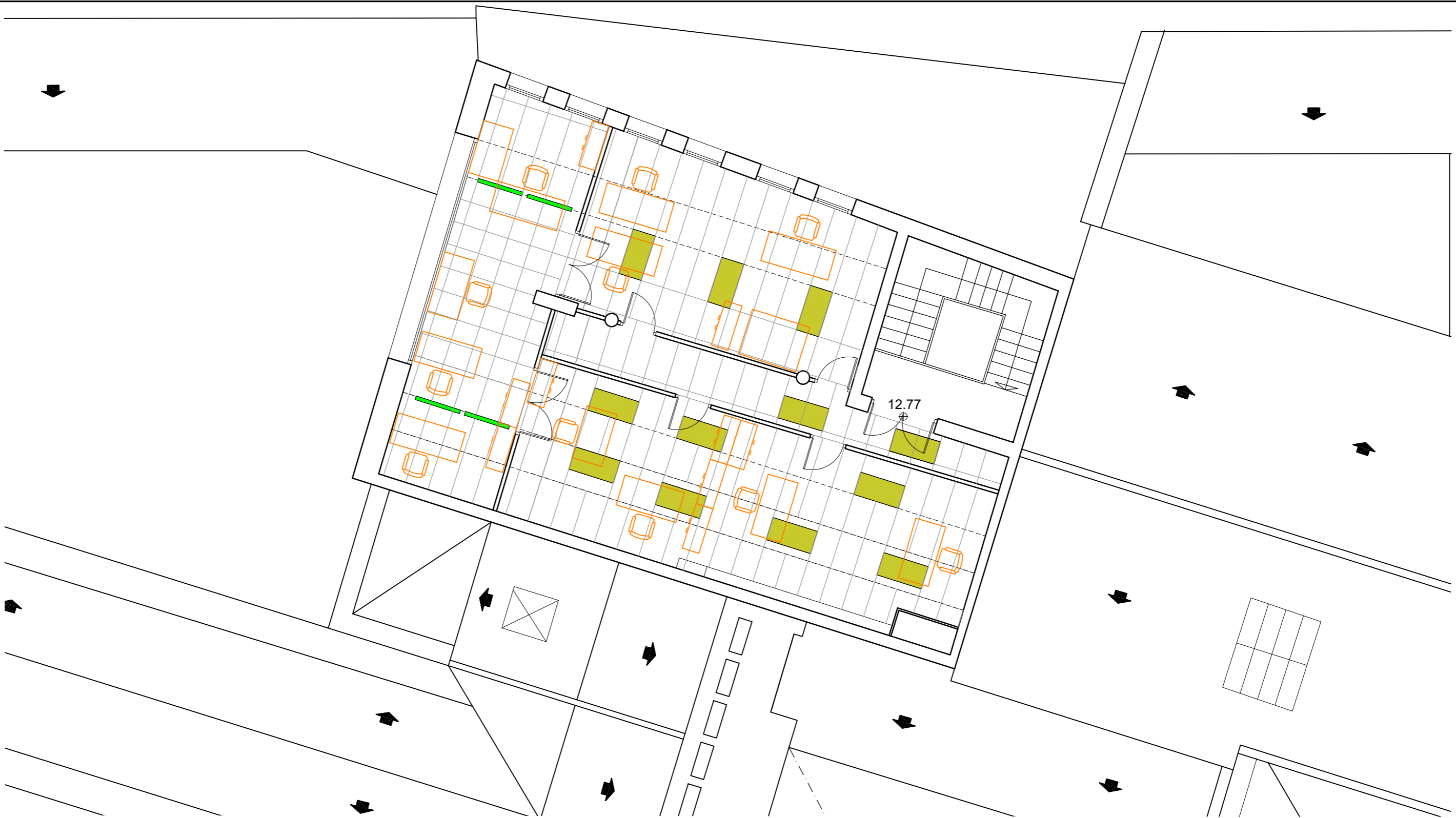
Zaragoza
 AYUNTAMIENTO
 GERENCIA DE URBANISMO

DIRECCIÓN DE ARQUITECTURA
 OFICINA TÉCNICA DE ARQUITECTURA

REFORMA DE INSTALACIÓN ELÉCTRICA E ILUMINACIÓN PARA EFICIENCIA ENERGÉTICA EN SERVICIO DE MOVILIDAD URBANA- EDIFICIO CASA JIMÉNEZ

PLANO: **PLANTA TERCERA** **EA-4**

INGENIERO TECNICO INDUSTRIAL: RICARDO NAVARRO CARROQUINO	TEC. GRADO SUP.: M. A. ESCARTIN IDENTIFICADOR: 17-068 CEN CASA JIMENEZ ACOND EDIF 2017-P6	ESCALA: 1:100 MAYO 2022 REM: 44
--	--	--



- PANTALLA FLUORESCENTE 1x36w EN LINEA
- PANTALLA FLUORESCENTE DE SUPERFICIE
- PANTALLA FLUORESCENTE 4x36w EMPOTRABLE EN FALSO TECHO
- PANTALLA FLUORESCENTE 4x36w EMPOTRABLE EN FALSO TECHO (NUEVA)
- PANTALLA FLUORESCENTE 1x36w SUSPENDIDA
- PANTALLA FLUORESCENTE 2x18w ESTANCA

Zaragoza
 AYUNTAMIENTO
 GERENCIA DE URBANISMO

DIRECCIÓN DE ARQUITECTURA
 OFICINA TÉCNICA DE ARQUITECTURA

REFORMA DE INSTALACIÓN ELÉCTRICA E ILUMINACIÓN PARA EFICIENCIA ENERGÉTICA EN SERVICIO DE MOVILIDAD URBANA- EDIFICIO CASA JIMÉNEZ

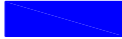
PLANO:


PLANTA CUARTA


EA-5


INGENIERO TECNICO INDUSTRIAL: RICARDO NAVARRO CARROQUINO	TEC. GRADO SUP.: M. A. ESCARTIN IDENTIFICADOR: 17-068 CEN CASA JIMENEZ ACOND EDIF 2017-P6	ESCALA: 1:100	MAYO 2022 REM: 44
---	--	------------------	----------------------





- 

LUMINARIA TIPO PANEL LED EMPOTRABLE EN FALSO TECHO
595x1195mm 80W 7057lm 4000°K UGR<17
L70 B10 54.000h 32980-D78-DALI
- 

LUMINARIA TIPO PANEL LED EMPOTRABLE EN FALSO TECHO
595x595mm 40W 4024lm 4000°K UGR<17
L70 B10 50.000h 32940-D78-DALI
- 

LUMINARIA TIPO PANEL LED DE SUPERFICIE CON ACCESORIO DC32280-4
595x1195mm 80W 7057lm 4000°K UGR<17
L70 B10 54.000h 32980-D78-DALI
- 

LUMINARIA TIPO PANEL LED DE SUPERFICIE CON ACCESORIO DC32440-4
595x595mm 40W 4024lm 4000°K UGR<17
L70 B10 50.000h 32940-D78-DALI
- 

LUMINARIA TIPO FOCO DOWNLIGHT Ø120mm 10W 1110lm 4000°K UGR<19 60°
L80B10 50.000h CLFTRDE60B410N DE CELUX
- 

SENSOR Y REGULADOR DE LUZ OCCUSWITCH DALI
LRM2080 / 30 ADVANCED DE PHILIPS

REFORMA DE INSTALACIÓN ELÉCTRICA E ILUMINACIÓN PARA EFICIENCIA ENERGÉTICA EN SERVICIO DE MOVILIDAD URBANA- EDIFICIO CASA JIMÉNEZ

PLANO:

PLANTA BAJA

IE-1

INGENIERO TECNICO INDUSTRIAL:


 RICARDO NAVARRO CARROQUINO

TEC. GRADO SUP.:

M. A. ESCARTIN

ESCALA:

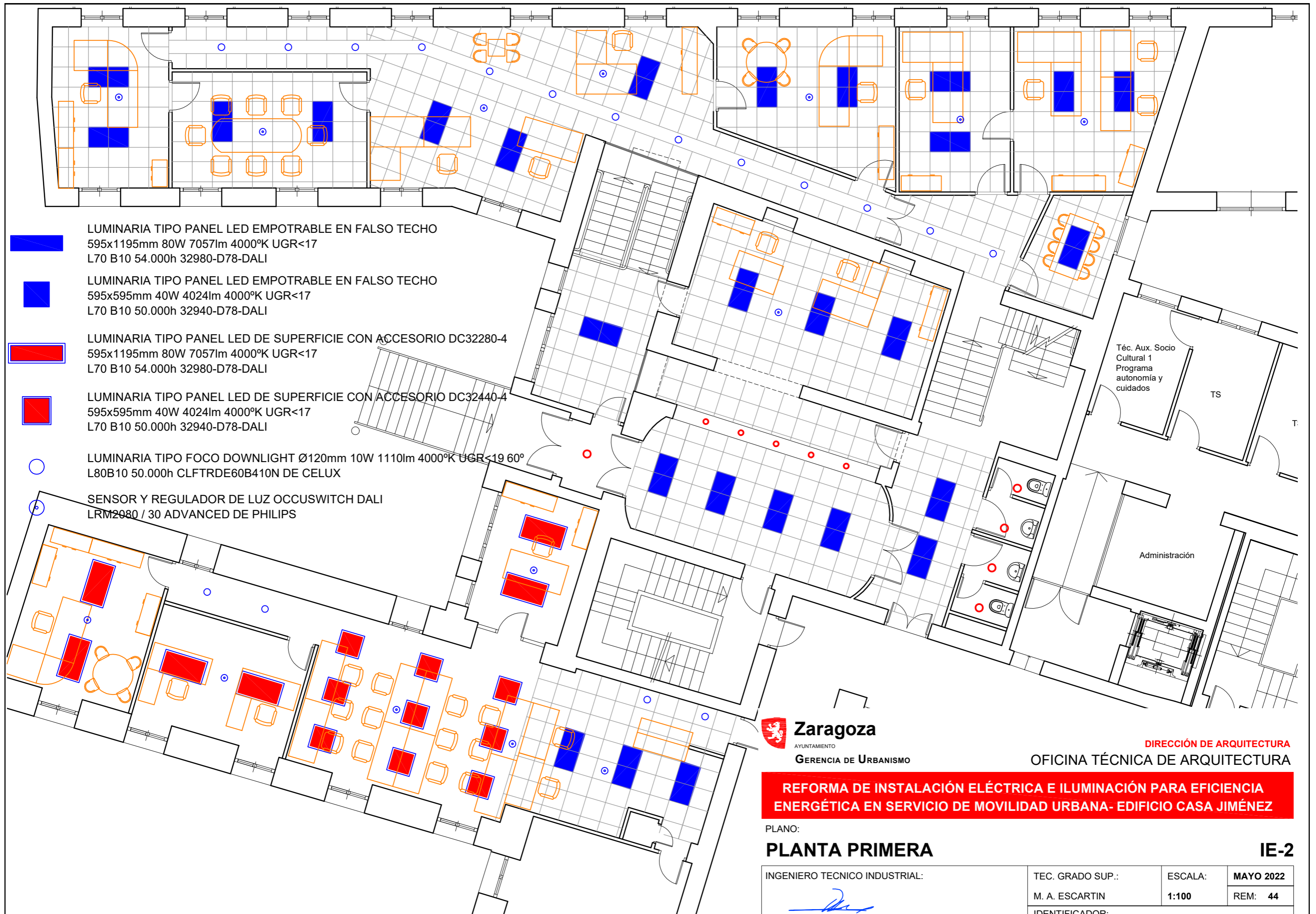
1:100

MAYO 2022

REM: 44

IDENTIFICADOR:

17-068 CEN CASA JIMENEZ ACOND EDIF 2017-P6



REFORMA DE INSTALACIÓN ELÉCTRICA E ILUMINACIÓN PARA EFICIENCIA ENERGÉTICA EN SERVICIO DE MOVILIDAD URBANA- EDIFICIO CASA JIMÉNEZ

PLANO:

PLANTA PRIMERA

IE-2

INGENIERO TECNICO INDUSTRIAL:


 RICARDO NAVARRO CARROQUINO

TEC. GRADO SUP.:

M. A. ESCARTIN

IDENTIFICADOR:

17-068 CEN CASA JIMENEZ ACOND EDIF 2017-P6

ESCALA:

1:100

MAYO 2022

REM: 44



-  LUMINARIA TIPO PANEL LED EMPOTRABLE EN FALSO TECHO
595x1195mm 80W 7057lm 4000°K UGR<17
L70 B10 54.000h 32980-D78-DALI
-  LUMINARIA TIPO PANEL LED EMPOTRABLE EN FALSO TECHO
595x595mm 40W 4024lm 4000°K UGR<17
L70 B10 50.000h 32940-D78-DALI
-  LUMINARIA TIPO PANEL LED DE SUPERFICIE CON ACCESORIO DC32280-4
595x1195mm 80W 7057lm 4000°K UGR<17
L70 B10 54.000h 32980-D78-DALI
-  LUMINARIA TIPO PANEL LED DE SUPERFICIE CON ACCESORIO DC32440-4
595x595mm 40W 4024lm 4000°K UGR<17
L70 B10 50.000h 32940-D78-DALI
-  LUMINARIA TIPO FOCO DOWNLIGHT Ø120mm 10W 1110lm 4000°K UGR<19 60°
L80B10 50.000h CLFTRDE60B410N DE CELUX
-  SENSOR Y REGULADOR DE LUZ OCCUSWITCH DALI
LRM2080 / 30 ADVANCED DE PHILIPS

 **Zaragoza**
AYUNTAMIENTO
GERENCIA DE URBANISMO


DIRECCIÓN DE ARQUITECTURA
OFICINA TÉCNICA DE ARQUITECTURA

REFORMA DE INSTALACIÓN ELÉCTRICA E ILUMINACIÓN PARA EFICIENCIA ENERGÉTICA EN SERVICIO DE MOVILIDAD URBANA- EDIFICIO CASA JIMÉNEZ

PLANO:

PLANTA SEGUNDA

IE-3

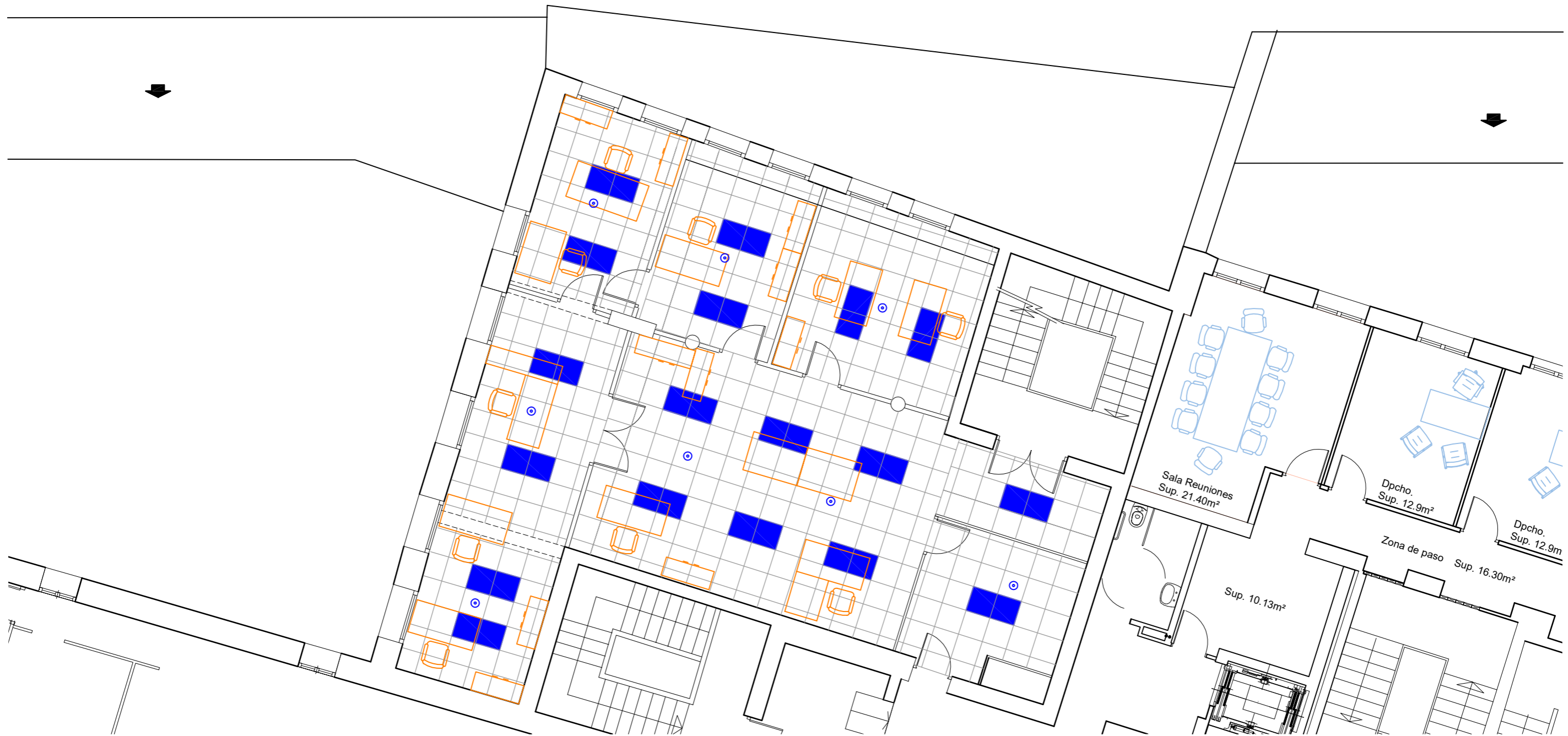
INGENIERO TECNICO INDUSTRIAL:  RICARDO NAVARRO CARROQUINO	TEC. GRADO SUP.: M. A. ESCARTIN	ESCALA: 1:100	MAYO 2022 REM: 44
	IDENTIFICADOR: 17-068 CEN CASA JIMENEZ ACOND EDIF 2017-P6		

Dpcho.
Sup. 29.92m²

Dpcho.
Sup. 5

Zona de paso Sup. 12.24m²

Sup. 15.47m²



- 

LUMINARIA TIPO PANEL LED EMPOTRABLE EN FALSO TECHO
595x1195mm 80W 7057lm 4000°K UGR<17
L70 B10 54.000h 32980-D78-DALI
- 

LUMINARIA TIPO PANEL LED EMPOTRABLE EN FALSO TECHO
595x595mm 40W 4024lm 4000°K UGR<17
L70 B10 50.000h 32940-D78-DALI
- 

LUMINARIA TIPO PANEL LED DE SUPERFICIE CON ACCESORIO DC32280-4
595x1195mm 80W 7057lm 4000°K UGR<17
L70 B10 54.000h 32980-D78-DALI
- 

LUMINARIA TIPO PANEL LED DE SUPERFICIE CON ACCESORIO DC32440-4
595x595mm 40W 4024lm 4000°K UGR<17
L70 B10 50.000h 32940-D78-DALI
- 

LUMINARIA TIPO FOCO DOWNLIGHT Ø120mm 10W 1110lm 4000°K UGR<19 60°
L80B10 50.000h CLFTRDE60B410N DE CELUX
- 


SENSOR Y REGULADOR DE LUZ OCCUSWITCH DALI
LRM2080 / 30 ADVANCED DE PHILIPS

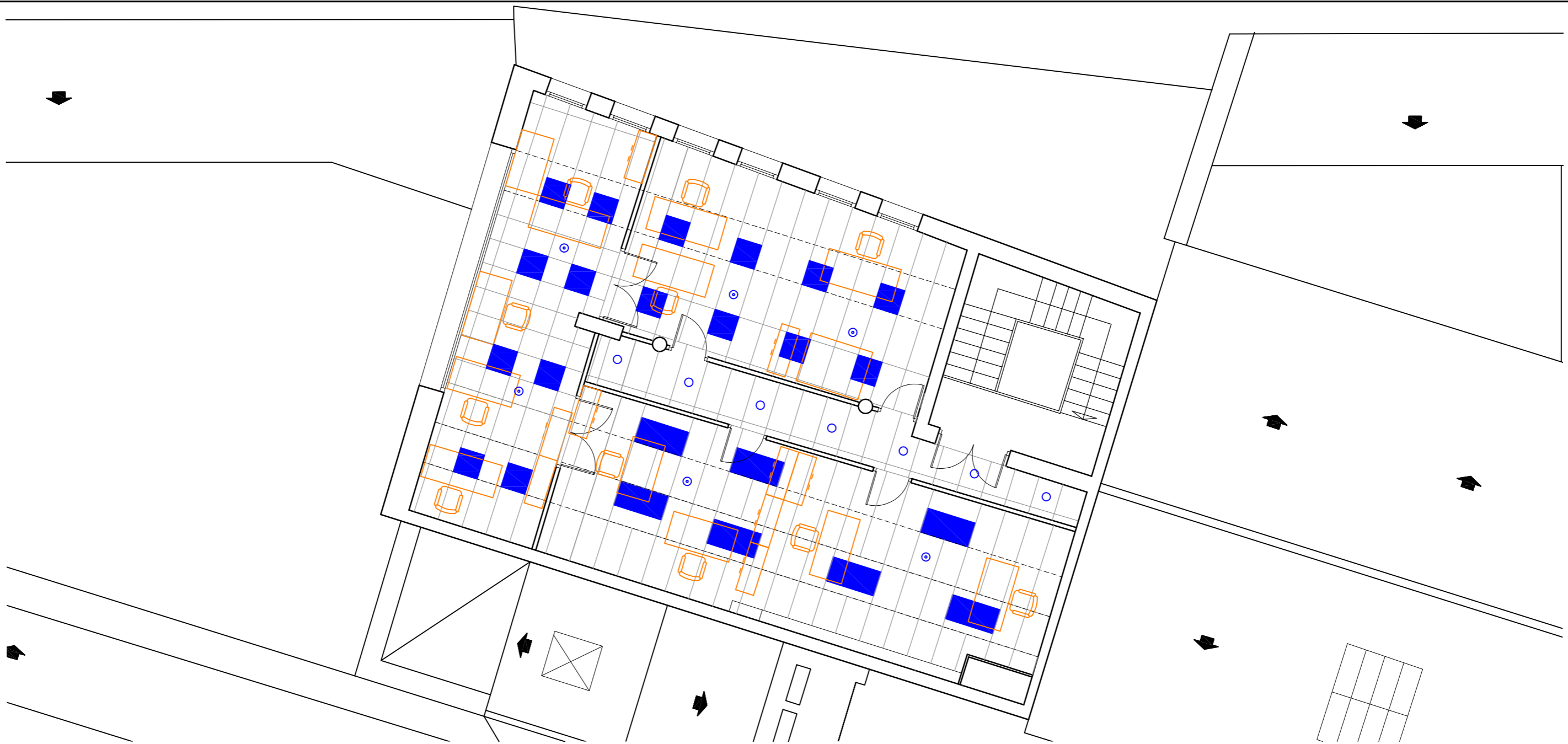
REFORMA DE INSTALACIÓN ELÉCTRICA E ILUMINACIÓN PARA EFICIENCIA ENERGÉTICA EN SERVICIO DE MOVILIDAD URBANA- EDIFICIO CASA JIMÉNEZ

PLANO:

PLANTA TERCERA

IE-4

INGENIERO TECNICO INDUSTRIAL:  RICARDO NAVARRO CARROQUINO	TEC. GRADO SUP.:	ESCALA:	MAYO 2022
	M. A. ESCARTIN	1:100	REM: 44
IDENTIFICADOR:		17-068 CEN CASA JIMENEZ ACOND EDIF 2017-P6	



- 

LUMINARIA TIPO PANEL LED EMPOTRABLE EN FALSO TECHO
595x1195mm 80W 7057lm 4000°K UGR<17
L70 B10 54.000h 32980-D78-DALI
- 

LUMINARIA TIPO PANEL LED EMPOTRABLE EN FALSO TECHO
595x595mm 40W 4024lm 4000°K UGR<17
L70 B10 50.000h 32940-D78-DALI
- 

LUMINARIA TIPO PANEL LED DE SUPERFICIE CON ACCESORIO DC32280-4
595x1195mm 80W 7057lm 4000°K UGR<17
L70 B10 54.000h 32980-D78-DALI
- 

LUMINARIA TIPO PANEL LED DE SUPERFICIE CON ACCESORIO DC32440-4
595x595mm 40W 4024lm 4000°K UGR<17
L70 B10 50.000h 32940-D78-DALI
- 

LUMINARIA TIPO FOCO DOWNLIGHT Ø120mm 10W 1110lm 4000°K UGR<19 60°
L80B10 50.000h CLFTRDE60B410N DE CELUX
- 


SENSOR Y REGULADOR DE LUZ OCCUSWITCH DALI
LRM2080 / 30 ADVANCED DE PHILIPS

REFORMA DE INSTALACIÓN ELÉCTRICA E ILUMINACIÓN PARA EFICIENCIA ENERGÉTICA EN SERVICIO DE MOVILIDAD URBANA- EDIFICIO CASA JIMÉNEZ

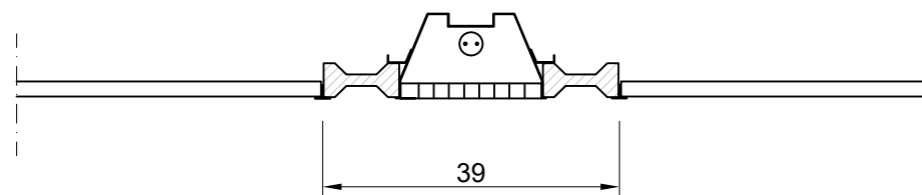
PLANO:

PLANTA CUARTA

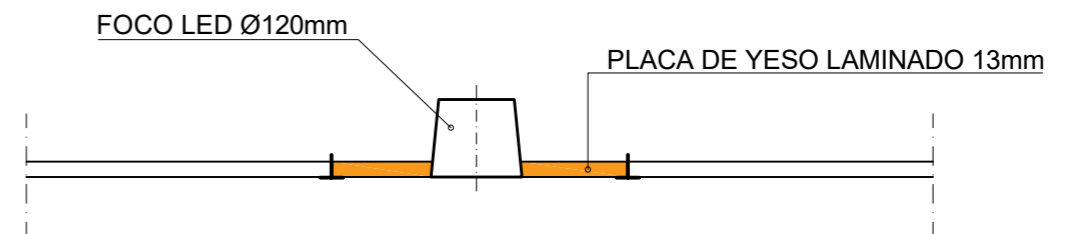
IE-5

INGENIERO TECNICO INDUSTRIAL:  RICARDO NAVARRO CARROQUINO	TEC. GRADO SUP.: M. A. ESCARTIN	ESCALA: 1:100	<table border="1" style="width: 100%; border-collapse: collapse;"> <tr> <td style="text-align: center;">MAYO 2022</td> </tr> <tr> <td style="text-align: center;">REM: 44</td> </tr> </table> IDENTIFICADOR: 17-068 CEN CASA JIMENEZ ACOND EDIF 2017-P6	MAYO 2022	REM: 44
MAYO 2022					
REM: 44					

PANTALLA FLUORESCENTE EN LINEA 1x36w
(A DESMONTAR)



LUMINARIA LED




Cotas en cm

PLANO:

DETALLE CONSTRUCTIVO

IE-6

INGENIERO TECNICO INDUSTRIAL:  RICARDO NAVARRO CARROQUINO	TEC. GRADO SUP.:	ESCALA:	MAYO 2022
	M. A. ESCARTIN	1:10	REM: 44
IDENTIFICADOR:		17-068 CEN CASA JIMENEZ ACOND EDIF 2017-P6	