

PROYECTO BÁSICO Y DE EJECUCIÓN

proyecto:
 ESCUELA INFANTIL PARQUE VENECIA
 SC SUZ-88/1 (MONTES TORRERO) EE15. ZARAGOZA

contenido plano:
PLANO URBANIZACIÓN

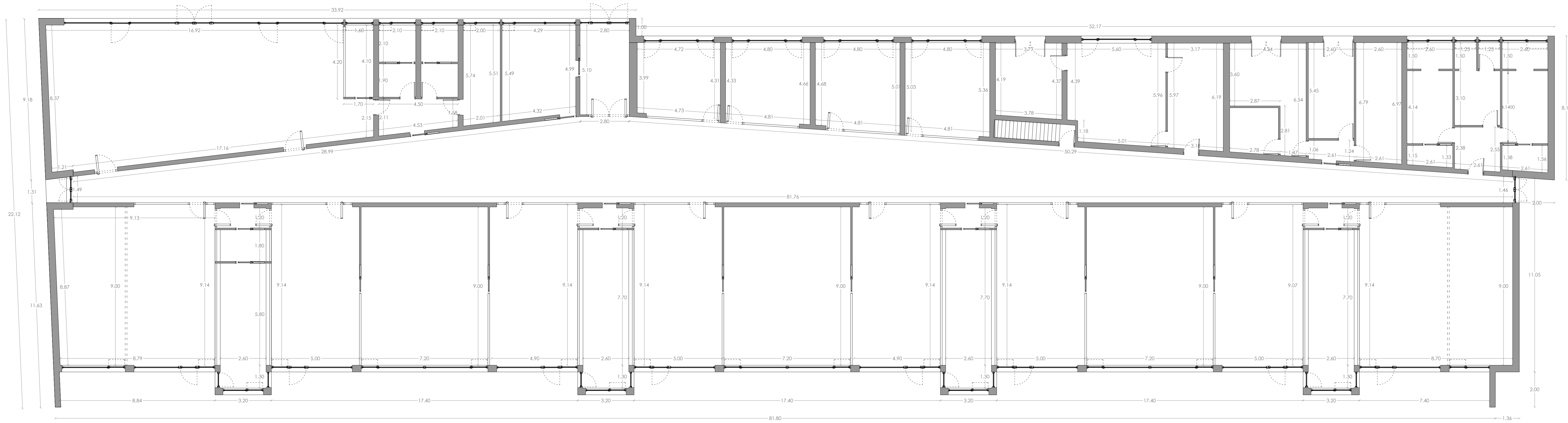
1/200 (en A1)
 1/400 (en A3)

versión plano:
 fecha:
 MAR 2022

plano nº:
A03

PlayArquitectura arquitecto:
 Esteban Pardo Calderón

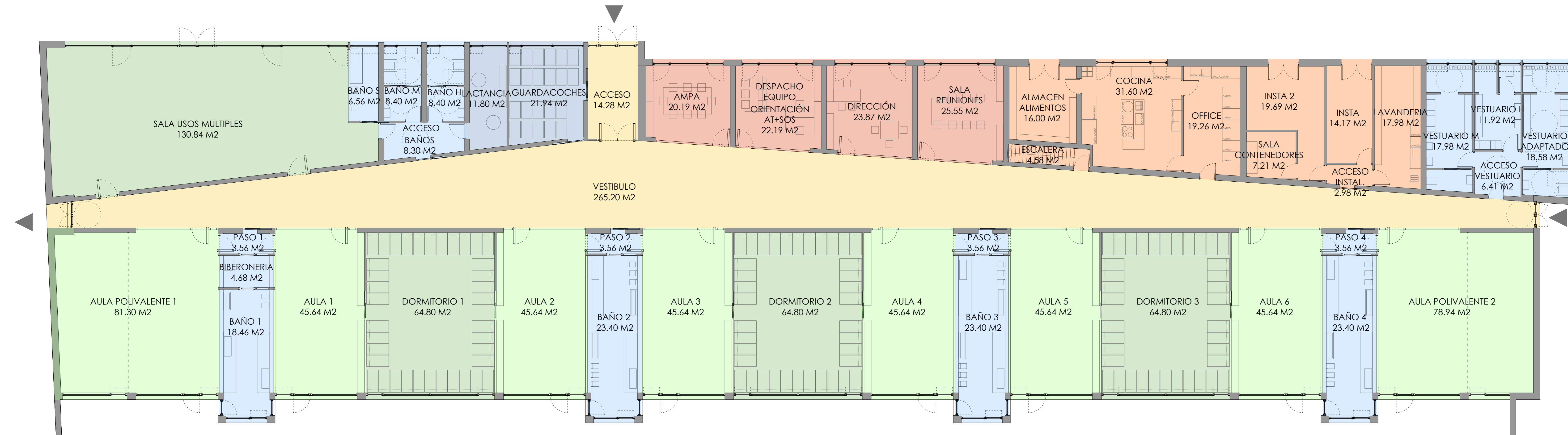
promotor:
 AYUNTAMIENTO DE ZARAGOZA



PLANTA BAJA ACOTADA

PLANTA BAJA	
NOMBRE	SUP UTIL
ACCESO	14.28
VESTIBULO	265.20

AULA POLIVALENTE 1	81.30
PASO 1	3.56
BIBERONERIA	4.68
BAÑO 1	18.46
AULA 1	45.64
DORMITORIO 1	64.80
AULA 2	45.64
PASO 2	3.56
BAÑO 2	23.40
AULA 3	45.64
DORMITORIO 2	64.80
AULA 4	45.64
PASO 3	3.56
BAÑO 3	23.40
AULA 5	45.64
DORMITORIO 3	64.80
AULA 6	45.64
PASO 4	3.56
BAÑO 4	23.40
AULA POLIVALENTE 2	78.94



PLANTA BAJA AMUEBLADA

SALA USOS MÚLTIPLES	130.84
BAÑO S	6.56
BAÑO M	8.40
BAÑO H	8.40
BAÑOS ACCESO	8.30
LACTANCIA	11.80
GUARDACOCHE	21.94

DESPACHO AMPA	20.19
DESPACHO EQUIPO ORI.	22.19
DIRECCION	23.87
SALA REUNIONES	25.55
ALMACEN ALIMENTOS	16.00
COCINA	31.60
OFFICE	19.26
SALA CONTENEDORES	7.21
INSTALACIONES 2	19.69
INSTALACIONES	14.17
LAVANDERIA	17.98
VESTUARIO M1	17.98
VESTUARIO H	11.92
VESTUARIO M2	18.58
VESTUARIO ACCESO	6.41

1488.76 M2	1662.75 M2
TOT. UTIL	TOT. CONS.

PROYECTO BÁSICO Y DE EJECUCIÓN

proyecto:
 ESCUELA INFANTIL PARQUE VENECIA
 SC SUZ-88/1 (MONTES TORRERO) EE15. ZARAGOZA

plano nº:

A04

contenido plano:
 PLANTA BAJA

1/100 en A0

1/200 en A2

0 1 2 3 4 5m

PlayArquitectura

Esteban Pardo Calderón

arquitecto:

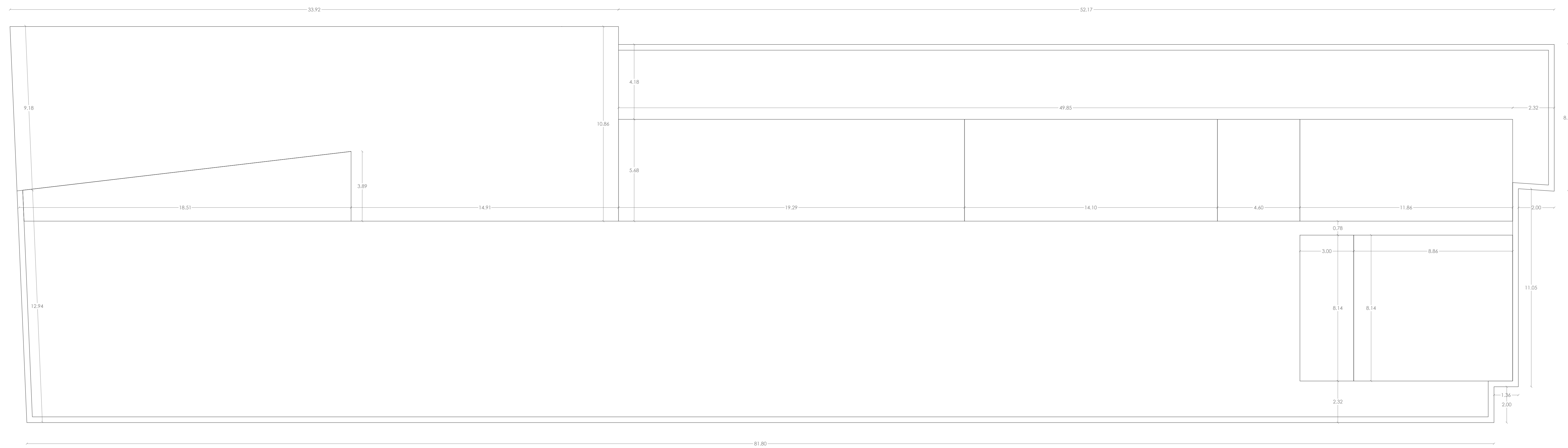
promotor:

AYUNTAMIENTO DE ZARAGOZA

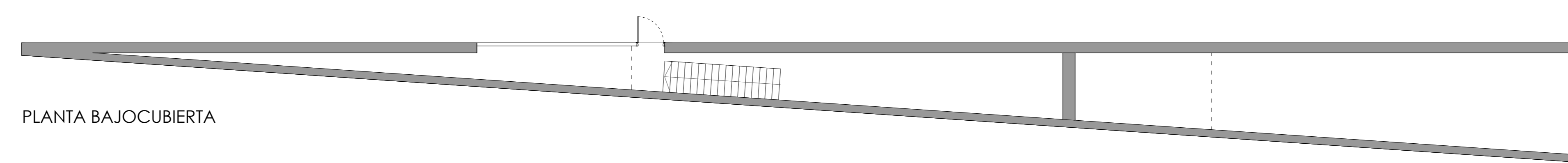
fecha:
 MAR 2022

versión plano:

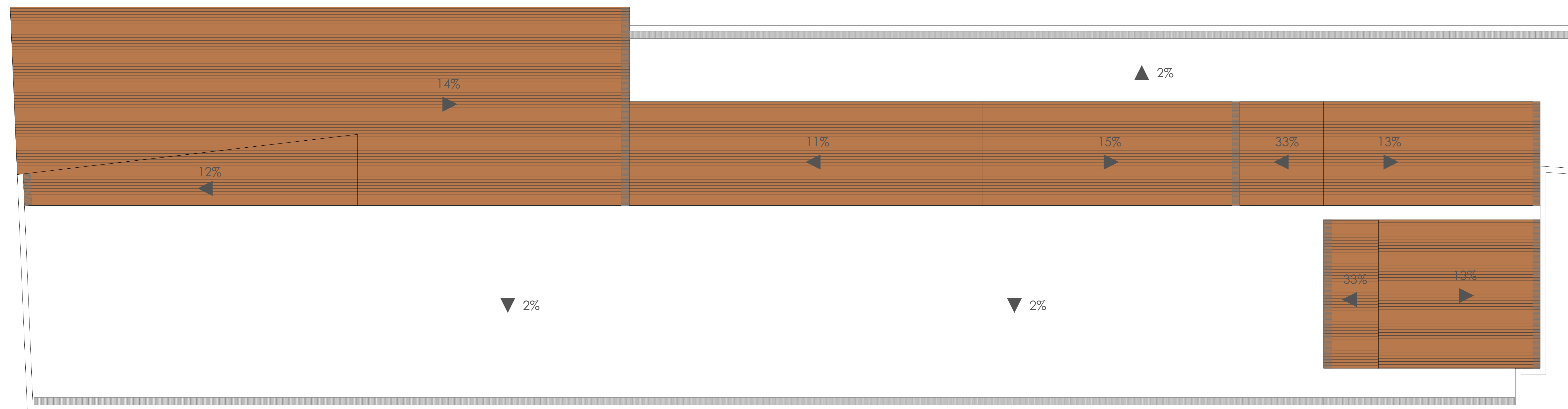
Documentación con firma electrónica. Autenticidad verificable en cosa.gestion.es/validacion.aspx con CSV: EVm9gUd1e96152024481932



PLANTA CUBIERTA ACOTADA



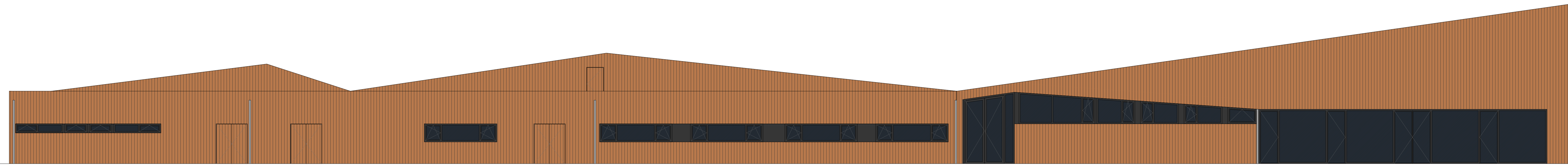
PLANTA BAJOCUBIERTA



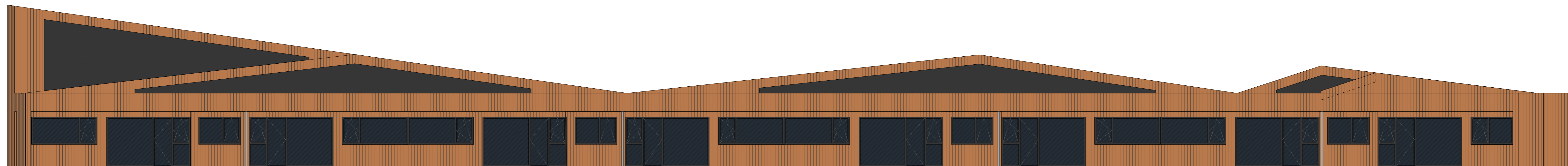
PLANTA CUBIERTA

PROYECTO BÁSICO Y DE EJECUCIÓN

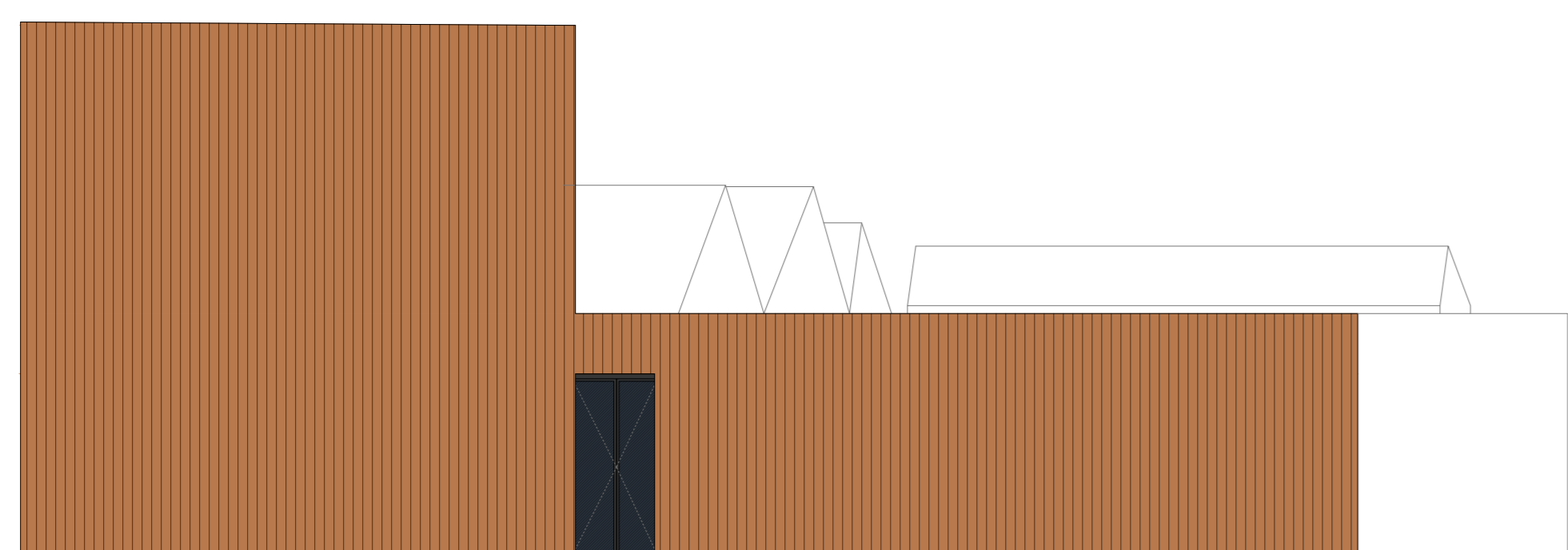
proyecto: ESCUELA INFANTIL PARQUE VENECIA SC SUZ-88/1 (MONTES TORRERO) EE15. ZARAGOZA plano nº: A05
 contenido plano: PLANTA CUBIERTA
 1/100 en A0 1/200 en A2 versión plano: fecha: MAR 2022
 arquitecto: Esteban Pardo Calderón promotor: AYUNTAMIENTO DE ZARAGOZA
 PlayArquitectura



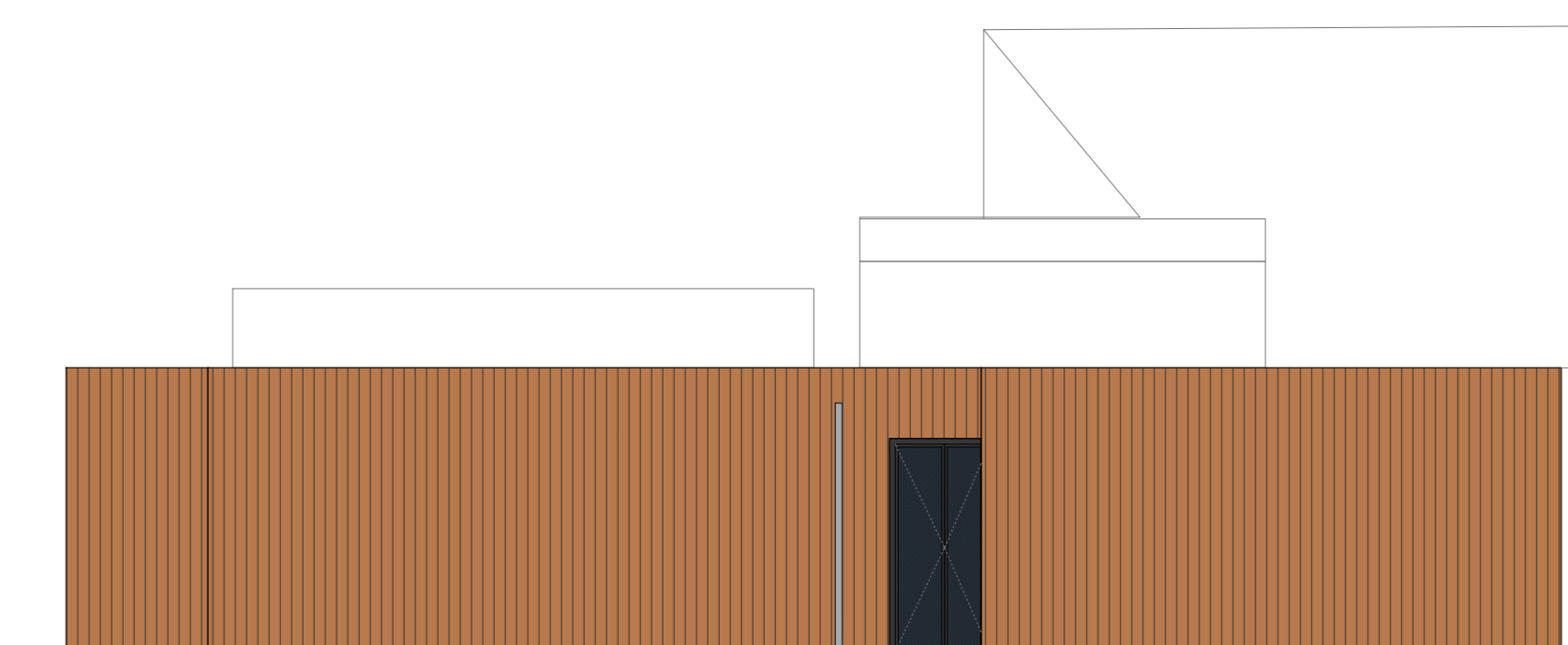
ALZADO NORTE



ALZADO SUR



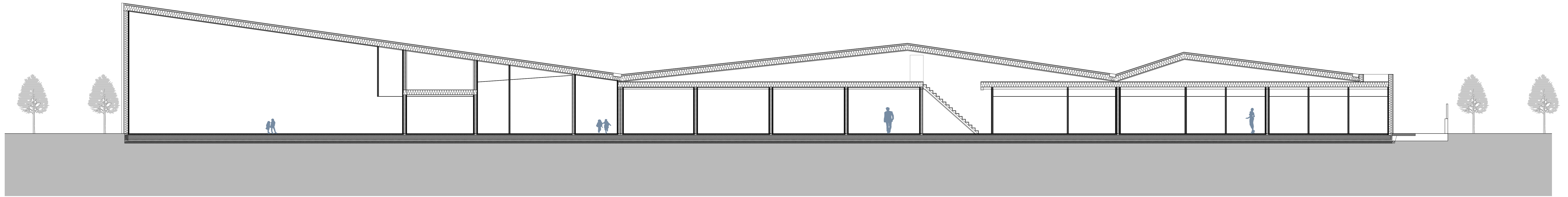
ALZADO OESTE



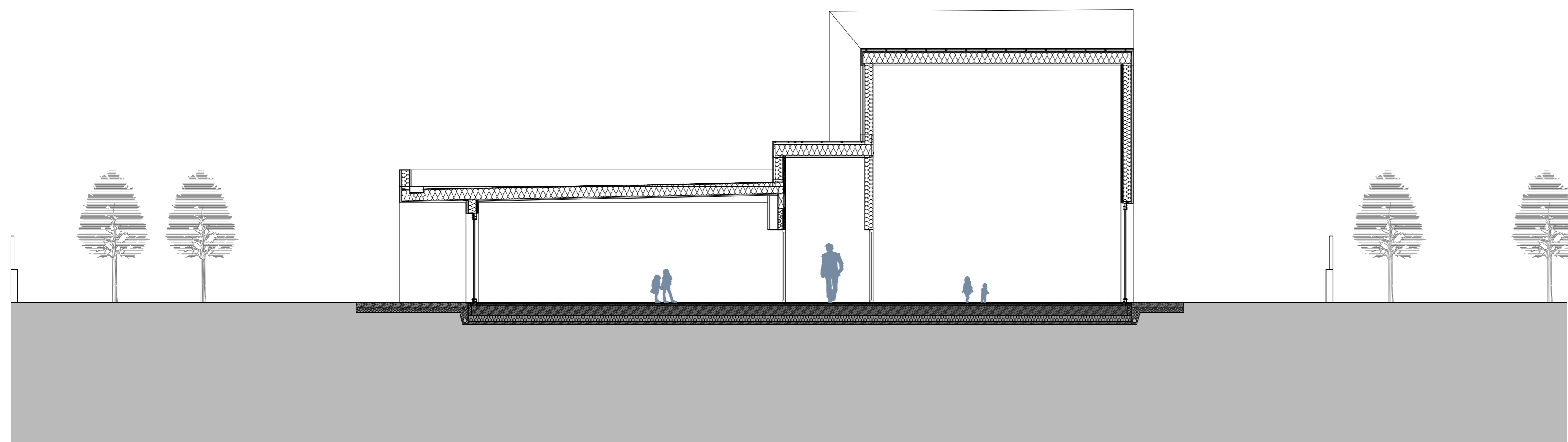
ALZADO ESTE

PROYECTO BÁSICO Y DE EJECUCIÓN

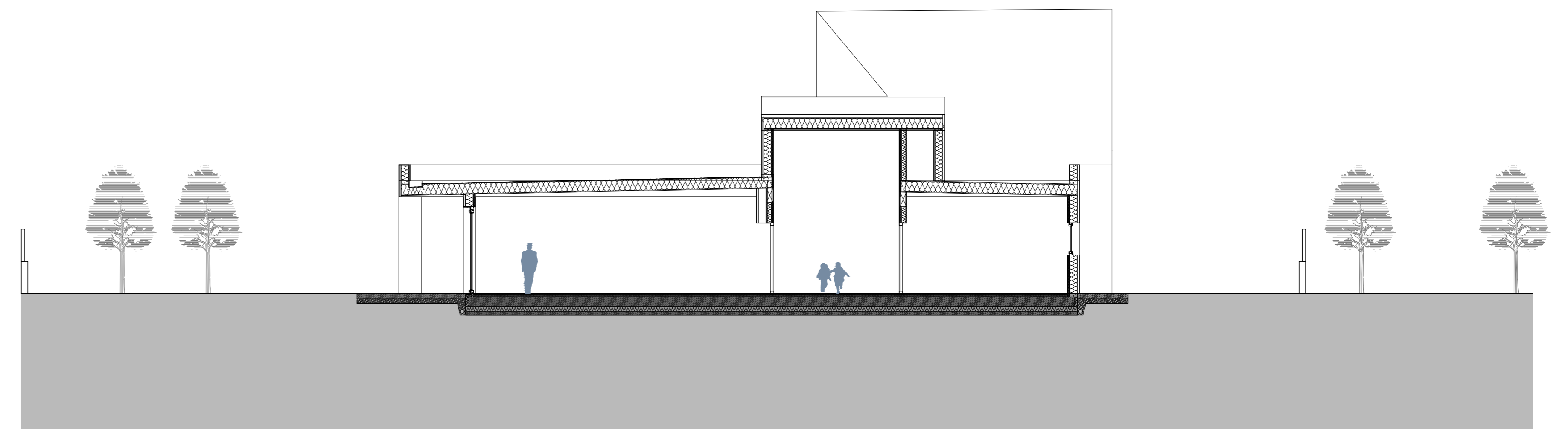
proyecto: ESCUELA INFANTIL PARQUE VENECIA
SC SUZ-88/11 (MONTES TORRERO) EE15. ZARAGOZA plano nº:
contenido plano: ALZADOS A06
1/100 (en A3) versión plano: fecha:
1/200 (en A2) 0 1 2 3 4 5m . MAR 2022
PlayArquitectura arquitecto: Esteban Pardo Calderón promotor: AYUNTAMIENTO DE ZARAGOZA



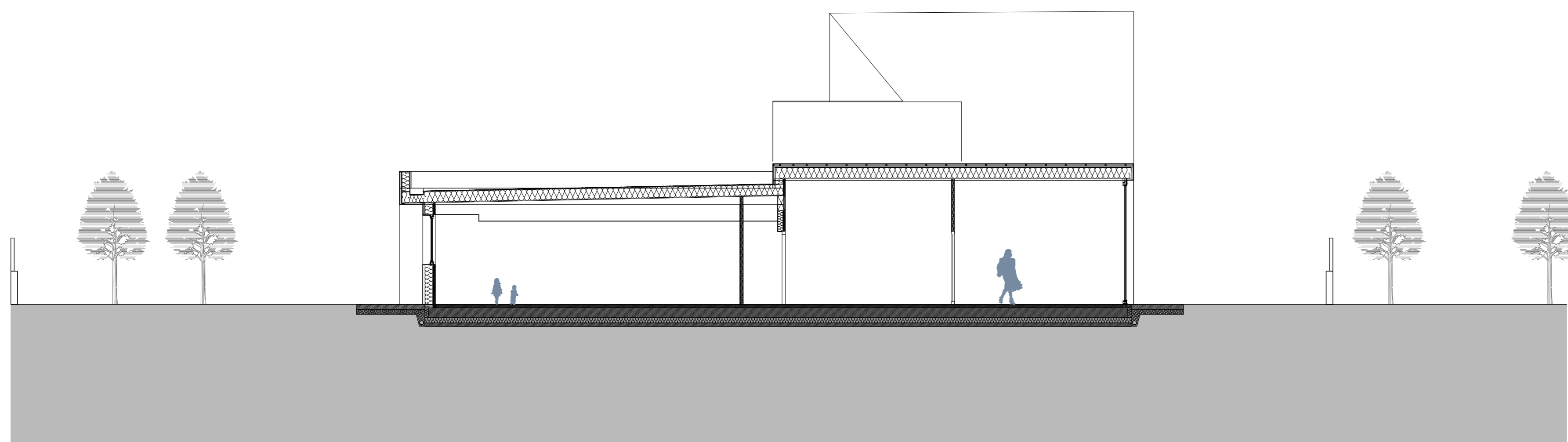
SECCIÓN G



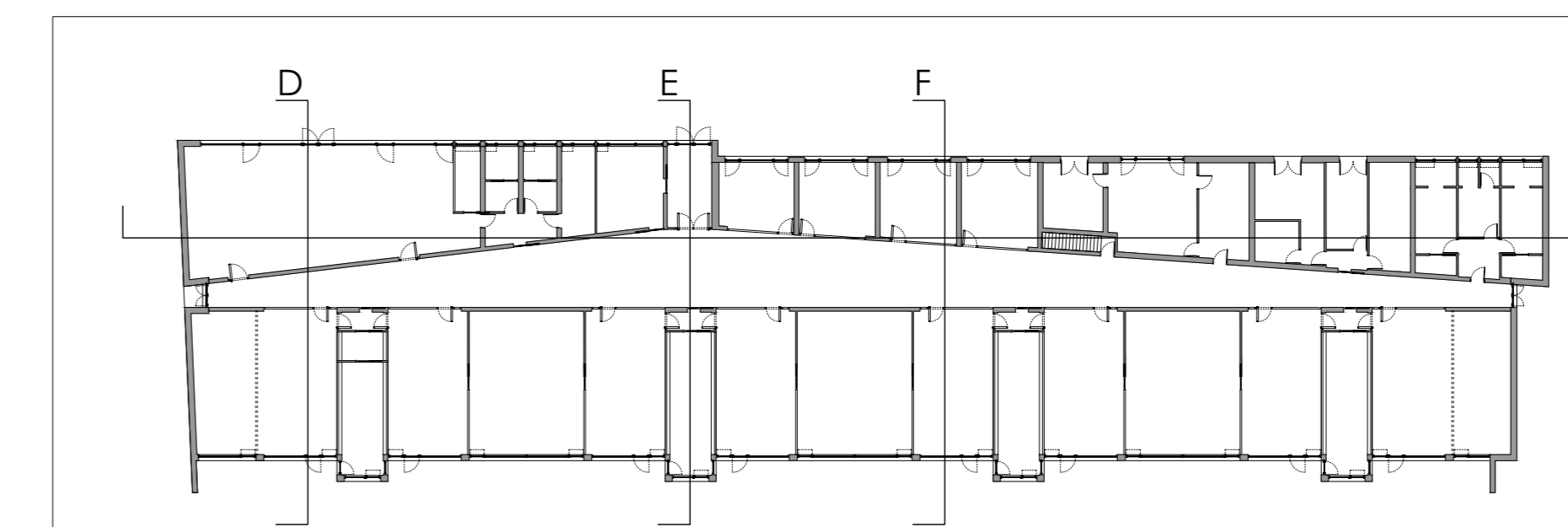
SECCIÓN D



SECCIÓN F



SECCIÓN E



PROYECTO BÁSICO Y DE EJECUCIÓN

proyecto:
 ESCUELA INFANTIL PARQUE VENECIA
 SC SUZ-88/1 (MONTES TORRERO) EE15. ZARAGOZA

plano nº:

A08

contenido plano:
 SECCIONES

1/100 (en A0)

1/200 (en A2)

versión plano:

fecha:

MAR 2022

PlayArquitectura arquitecto: Esteban Pardo Calderón promotor: AYUNTAMIENTO DE ZARAGOZA

Escuela Infantil Parque Venecia

Documento con firma electrónica. Autenticidad verificable en cosa e-gestor.es/validacion.aspx con CSV: EYm9jg5t4c86120224481932