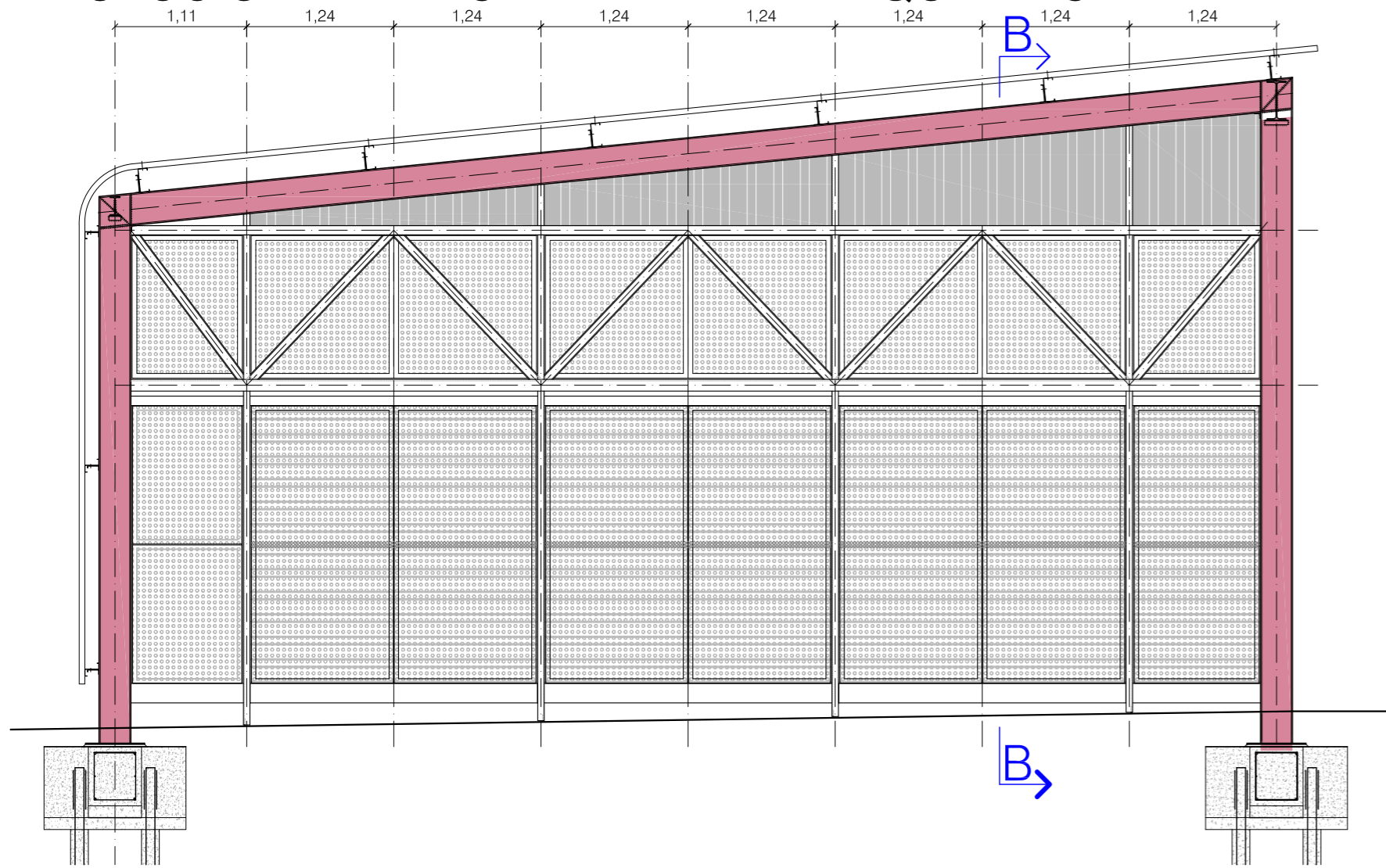
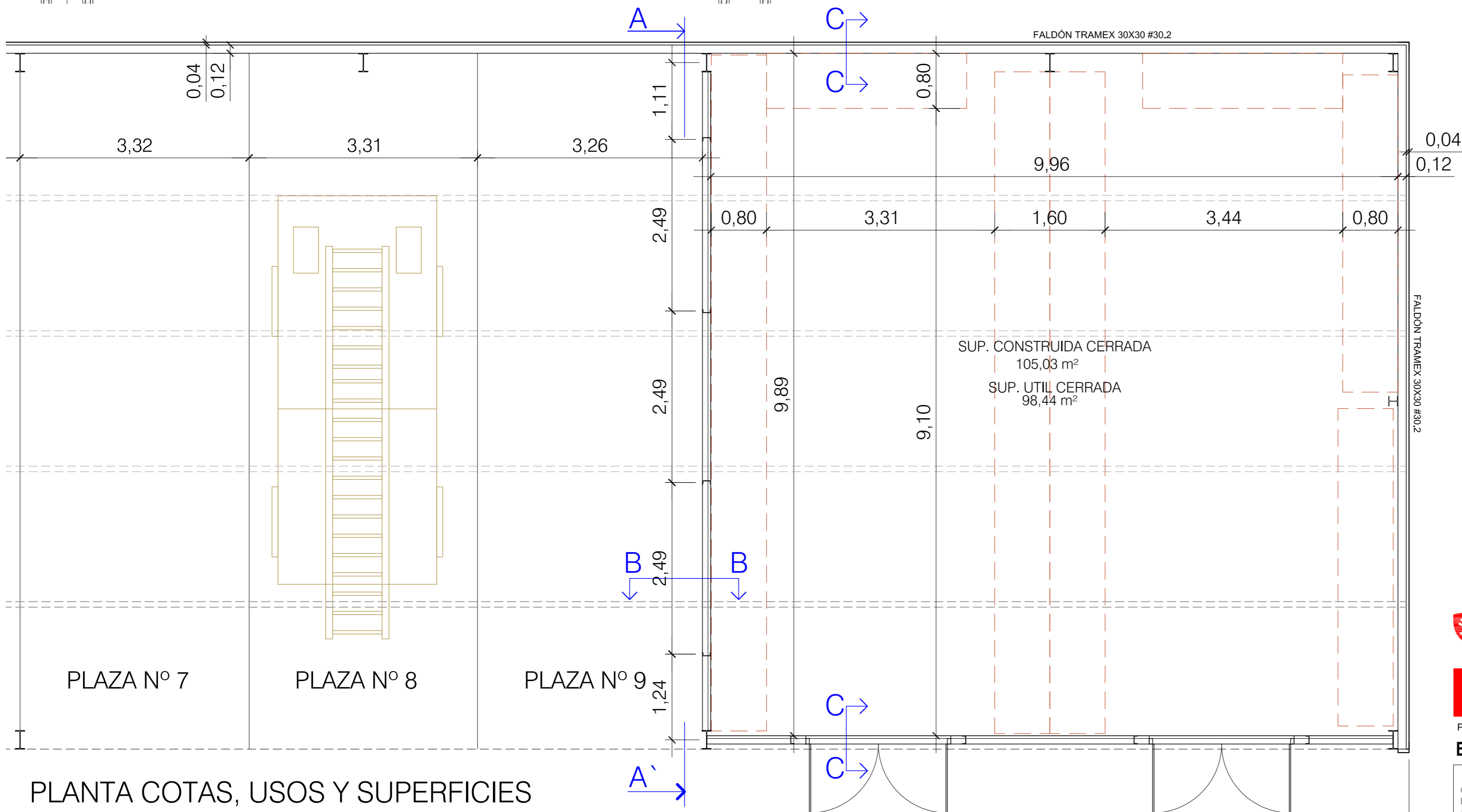
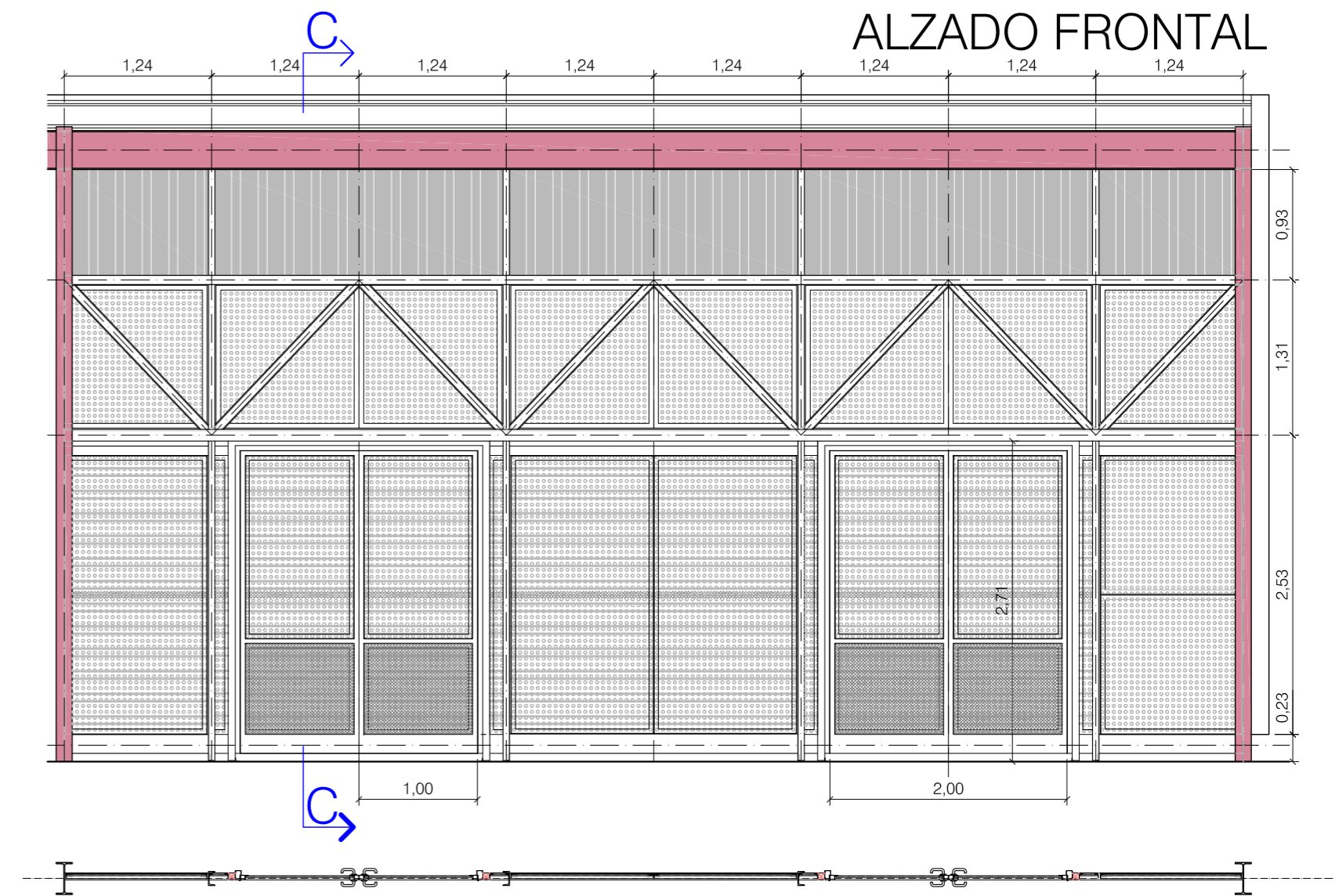


SECCIÓN-ALZADO A-A': LATERAL IZQUIERDO



ALZADO FRONTAL



- CERRAMIENTO DE CHAPA LISA PERFORADA, ESPESOR 1,5 mm, R6 T9 (40,27 %)
- CERRAMIENTO DE CHAPA PERFORADA / PLEGADA EUROLINE 12 FA, ESPESOR 1,2 mm, R3 T6 (22,65%)

Zaragoza
AYUNTAMIENTO
GERENCIA DE URBANISMO

DIRECCIÓN DE ARQUITECTURA
OFICINA TÉCNICA DE ARQUITECTURA

PROYECTO DE EJECUCIÓN DE DIVISION INTERIOR DE CUBIERTA PARA VEHICULOS EN PARQUE DE BOMBEROS N° 1

PLANO:
ESTADO REFORMADO: PLANTA, ALZADO Y SECCIÓN-ALZADO B - 01

estudio martin correas ARQUITECTURA Y URBANISMO	ARQUITECTO: <i>E. Martín</i> EDUARDO MARTÍN CORREAS	REFERENCIA: AC-Z-98/2021	ESCALA: 1/50	MAYO 2021
		CODIGO: 21-019 - ELR BOMBEROS 1 CUBIERTA REFORMA - P1		REM: 2384

PLANTA COTAS, USOS Y SUPERFICIES