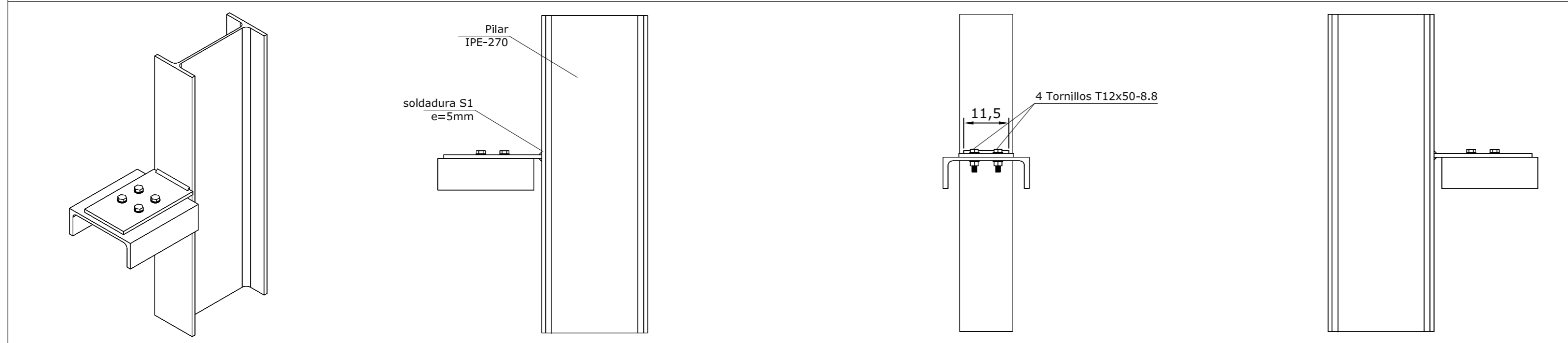
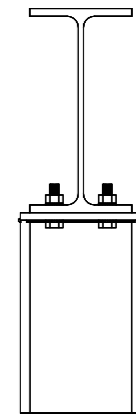


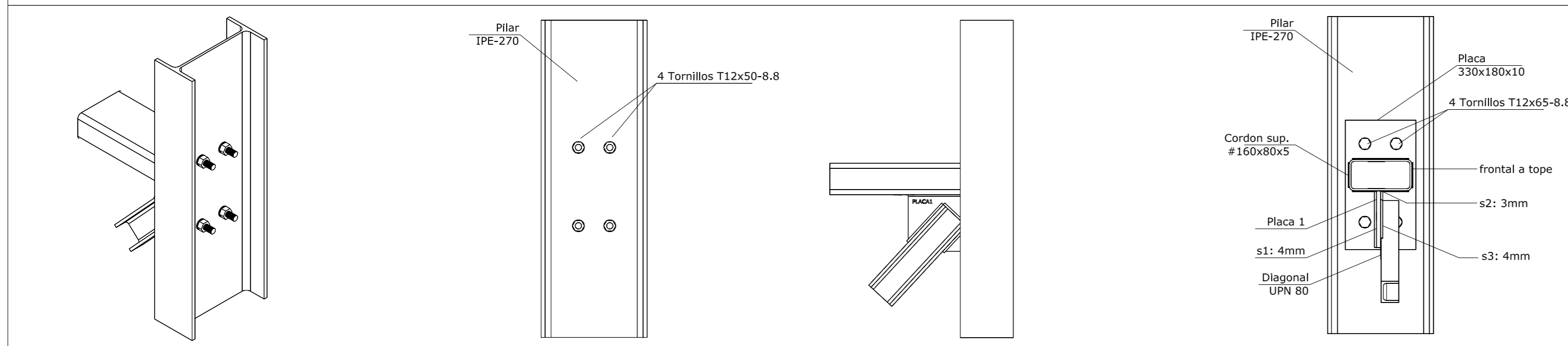
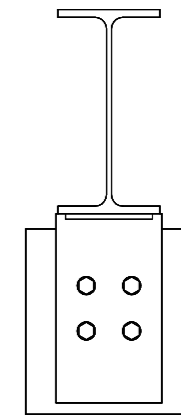
UNION 1
DETALLE DE UNIÓN DE
CORDON SUPERIOR DE
CELOSIÁ LATERAL A
PILAR

Todas las soldaduras de ángulo serán de 4 mm de garganta

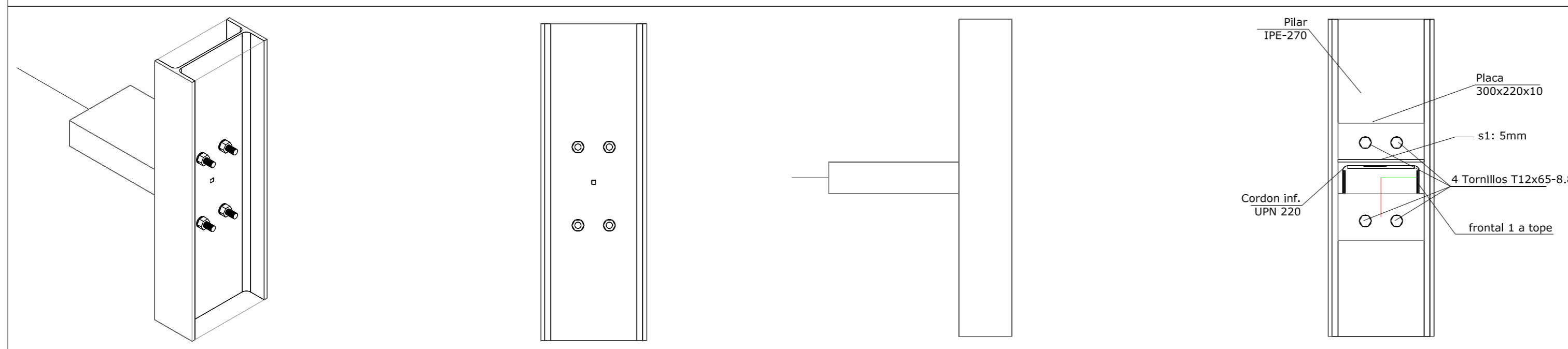
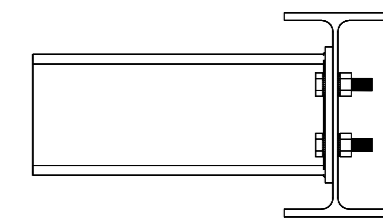


UNION 2
DETALLE DE UNIÓN
CORDON INFERIOR DE
CELOSIÁ LATERAL A
PILAR

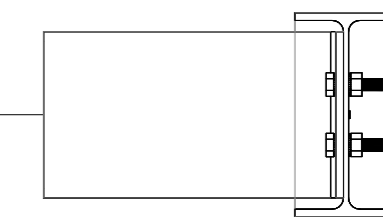
Todas las soldaduras de ángulo serán de 5 mm de garganta



UNION 3
DETALLE DE UNIÓN DE
CORDON SUPERIOR
DE CELOSIÁ FRONTAL
A PILAR



UNION 4
DETALLE DE UNIÓN
DE CORDON
INFERIOR DE CELOSIÁ
FRONTAL A PILAR



DETALLES DE UNIÓN DE CELOSIÁ A PILARES

Material en chapas y perfiles: Acero S275JR
 Material en tornillos, tuercas y arandelas: 8.8
 Escala 1:10