

MEMORIA VALORADA



MEMORIA VALORADA

AMUEBLAMIENTO DEL ESPACIO "LA REMOLACHA" EN ZARAGOZA ACTIVA

OFICINA TÉCNICA DE ARQUITECTURA

SECCIÓN: **GESTIÓN DE PROYECTOS III**

ARQUITECTO: **SUSANA GARCÍA SANJUÁN**
TÉCNICO:

OCTUBRE / 2016

16-042- ELR ZARAGOZA ACTIVA ESPACIO LA REMOLACHA ACOND-P2

INDICE

MEMORIA VALORADA AMUEBLAMIENTO ESPACIO "LA REMOLACHA" SITUADO EN LA ANTIGUA AZUCARERA DEL RABAL-ZARAGOZA ACTIVA.

- 1. ENCARGO Y OBJETO DE LA MEMORIA VALORADA**
- 2. AUTOR DE LA MEMORIA VALORADA**
- 3. ESTADO ACTUAL**
- 4. AMUEBLAMIENTO PREVISTO**
- 5. AVANCE DEL PRESUPUESTO**
- 6. ANEXO**

MEMORIA VALORADA AMUEBLAMIENTO ESPACIO "LA REMOLACHA" SITUADO EN LA ANTIGUA AZUCARERA DEL RABAL-ZARAGOZA ACTIVA.

1. ENCARGO Y OBJETO DE LA MEMORIA VALORADA

Se solicita por parte de Zaragoza Activa este encargo con el fin de proceder al proyecto de amueblamiento del espacio denominado "La Remolacha".

Dicho espacio se ubicará en la primera planta del ala izquierda de la Azucarera del Rabal.

El proyecto de amueblamiento debe de cumplir los objetivos para los que se va a destinar el espacio, se trata de una zona de talleres con cuatro estaciones de trabajo, agrupadas en dos áreas: Huerta - Artesanía y Maker - Robótica.

Se configura como un espacio abierto de aprendizaje donde realizar itinerarios didácticos para niños y jóvenes que completen las cuatro estaciones, pero también para programar talleres específicos en cada una de ellas, dirigidos a todos los sectores poblacionales.

La orientación del proyecto responde a los nuevos espacios de producción que están naciendo en todas las ciudades del mundo: makerspace, hacklabs, fablabs... que definen entornos abiertos de aprendizaje colectivo, donde se promueve la experimentación y el prototipado rápido, como base para facilitar una transición hacia la economía del conocimiento entre la ciudadanía.

2.- AUTOR DE LA MEMORIA VALORADA

Es autor de la presente memoria valorada es Susana García Sanjuán, Arquitecto Técnico, Jefe de la Sección de Proyectos y Obras III y actuando en calidad de funcionaria municipal y teniendo en cuenta el programa de necesidades dado por Zaragoza Activa.

3.- ESTADO ACTUAL

El espacio está situado en la antigua azucarera del Rabal edificio que fue rehabilitado para usos educativos y espacio para jóvenes.

Actualmente en dicho espacio se encuentra la sala del consejo de Zaragoza Activa y la sede de AJE, que en virtud de un nuevo convenio, va a trasladar su emplazamiento al Vivero de Zaragoza Activa, según nos informan.

El espacio objeto de este proyecto de amueblamiento es una dependencia que se encuentra en la primera planta del ala izquierda del edificio al que se accede mediante una rampa desde esa misma planta. Tiene una planta rectangular y es un espacio que se caracteriza por la altura.

La planta de la dependencia donde se va a situar el espacio "la remolacha" tiene unas dimensiones de 13,50 m por 9 metros y una altura de 6,15 metros. Las superficies útiles existentes según el proyecto final de obra es de 122,32 m² y según la medición realizada el día de la visita 121, 50 m² y tiene en sus fachadas exteriores amplios ventanales.

.4- AMUEBLAMIENTO PREVISTO

El espacio va a ser dividida en tres zonas, dos zonas de trabajo y la zona que une ambas que denominaremos zona central:

Zona Maker Vs Robótica
Zona Artesanía Vs Huerto
Zona Central.

Cada una de estas zonas tiene una necesidades de amueblamiento diferentes para el desarrollo de las actividades a realizar en cada una de estas zonas y son las que se van a definir en este proyecto de amueblamiento.

Acompañando a esta memoria valorada de amueblamiento se adjunta un plano de planta y croquis de los muebles y diversos renders.

Se trata de un espacio de acceso de público diverso, los muebles van a tener distintos tipos de usuarios y con uso continuado con lo que la calidad y acabado de los mismos debe ser acorde al uso heterogéneo e intenso al que van a estar sometidos.

La altura de los muebles dada en todas las descripciones se trata de la medida absoluta desde el suelo hasta su parte superior, es decir, incluyendo el sistema de soporte, ya sean patas o ruedas. Las medidas intermedias también son absolutas.

Los muebles estarán fabricados en tablero de madera de pino formado por laminas encoladas entre sí y barnizado, o aglomerado de partículas de madera encolado con resinas sintéticas, de densidad media 630 kg/m³ según norma EN 14323 con acabado laminado por ambas caras y canto de Pvc de 1 mm de espesor según norma UNE 56.843:01. Trasera superpuesta. Todos los elementos irán atornillados mediante excéntricas. En el caso del mobiliario rodante, las ruedas de los muebles deberán de ser las adecuadas para la capacidad de los muebles, en número suficiente, de fácil maniobra, de gran durabilidad y para todo tipo de suelos. En el caso de los muebles con patas éstos tendrán sistema de nivelación y se dispondrán en número suficiente para la capacidad de los muebles.

Zona Maker Vs Robótica

La Zona Maker incluye mobiliario para impresora 3D, escáner 3D, ordenadores portátiles y cortadora láser. Comparte espacio y recursos con la Zona Robótica. Ambas necesitan suficientes puntos de luz y datos, y comparten una mesa de trabajo, con ruedas y almacenaje. Están separadas por una cortina de laminas de plástico, para preservar el espacio limpio frente a las áreas sucias de Artesanía y Huerto

El amueblamiento solicitado por Zaragoza Activa se describe de la siguiente manera:

MUEBLE 1: ARMARIO CON PUERTAS BAJAS APOYO EN PATAS.

Armario de 200 cm de ancho x 240 cm de altura y 50 cm de fondo. Hueco inferior de 85 cm de altura con juego de puertas correderas con tiradores y cerradura y un estante interior regulable cada 32 mm. Hueco medio de 95 cm de altura. Hueco superior de 51,8 cm de altura con división vertical intermedia. Apoyo en patas con sistema de nivelación.

MUEBLE 2: MUEBLE BAJO CON 6 CAJONES.

Mueble de 240 cm de ancho x 100 cm de alto x 100 cm de fondo. Lleva 6 cajones con tiradores con guías extraíbles de extracción total. Apoyo en patas con sistema de nivelación.

MUEBLE 3 MUEBLE BAJO CON 6 CAJONES Y ESTANTERÍA EN EXTREMO.

Mueble de 534 cm de ancho x 100 cm de alto x 100 cm de fondo. Lleva 8 cajones con tiradores con guías extraíbles de extracción total y estante abierto dividido en dos en extremo. Apoyo en patas con sistema de nivelación.

El mueble 2 y 3 hacen esquina entre ellos y delimitan la zona maker-robótica, las dimensiones de los cajones de ambos muebles deben de ser de aproximadamente 80 y 90 cm respectivamente y el espacio que queda en la esquina de unión quedará sin puerta ni cajones, de modo que los dos estantes queden abiertos para poder aprovechar el espacio de la esquina. Estos muebles en su parte superior tendrá un copete de 7 cm en el lado que se encuentra pegado a la pared, del mismo material que el propio mueble, para evitar caídas de objetos debido a que se encontrarán separados de la pared unos centímetros. Así mismo estos dos muebles no tendrán la trasera completa para poder acceder a la canaleta y tomas existentes en la pared.

Zona Artesanía Vs Huerto

La Zona Huerta incluye espacio de trabajo sucio, con plantero y macetas móviles en superficie, acceso a zona de agua, espacio de almacenaje para consumibles, útiles y herramientas. Los "maceto- huertos" y la mesa plantero deben tener ruedas para poder se transportados por todo el edificio.

La Zona de Artesanía, compartida con huerta, tiene igualmente acceso a agua, almacenamiento, herramientas fijas y móviles. El área también incluye baldas para presentación de muestras y proyectos.

En dicho espacio será necesario:

MUEBLE 4: ARMARIO ANCHO CON PUERTAS BAJAS APOYO EN RUEDAS.

Armario de 370 cm de ancho x 240 cm de alto x 80 cm de fondo. Hueco inferior de 85 cm de altura con juego de puertas correderas con tiradores y cerradura y 1 estante interior regulable cada 32 mm en una mitad y en la otra mitad sin puertas solo estante interior regulable. Hueco intermedio de 95 cm de altura. Hueco superior de 51,8 cm de altura con división vertical intermedia. Dispondrá de asideros suficientes y colocados de tal manera que sea posible su desplazamiento y colocación en posición enfrentado a la encimera. Apoyo en ruedas de 7,5 cm de diámetro de doble rodadura con freno.

MUEBLE 5-6 ARMARIO CON PUERTAS ALTAS APOYO EN RUEDAS UNIDO POR TRASERA A MESA CON RUEDAS.

Armario de 300 cm de ancho x 240 cm de alto x 80 cm de fondo. Dispones de dos puertas correderas con tiradores y 4 estantes interiores regulables cada 32 mm en una mitad y en la otra mitad los cuatro estantes interiores regulables cada 32 mm. Apoyo en ruedas de 7,5 cm de diámetro de doble rodadura con freno. Este armario en uno de sus laterales de 80 cm se le une mediante trasera continua una mesa de 100 cm de ancho x 50 cm de fondo x 90 cm de alto. Encimera de tablero idéntico al resto del mobiliario. Estructura de tubo de acero de 40x40 mm con apoyo en 4 patas con ruedas de 7,5 cm de diámetro de doble rodadura con freno. En su parte posterior incorpora un tablero del mismo material que la encimera, unido y siendo solidario al armario, de medidas 240 cm de alto x 220 cm de ancho de 1,9 cm de grosor unido a la mesa y a la estructura con la suficiente rigidez para poder desplazar todo el conjunto. Bajo el tablero de la mesa lleva suspendido un mueble metálico con 4 cajones de medidas 40 cm de ancho x 71 cm de alto x 65 cm de profundidad, el espacio para el puesto de trabajo deberá de ser de 50 cm. Dispondrá de asideros suficientes y colocados de tal manera que sea posible su desplazamiento y colocación en posición enfrentado a la encimera.

NOTAS A LOS MUEBLES 4, 5-6 estos muebles tienen dos posiciones, una posición de trabajo y otra posición que ocultan la encimera con fregaderos del mismo espacio.

Zona Central

En esta zona se encuentran los siguientes muebles:

MUEBLE 7 MUEBLE CON CUBETA Y TAPA.

Mueble de 270 cm de ancho x 93 cm de alto x 95 cm de fondo. El mueble tiene una distribución de zona de almacenaje de 60 cm de alto que dispone de una división intermedia a lo largo, con 3 huecos en cada cara, con dos puertas a cada uno de ellos, con tiradores y con un estante interior. Sobre este mueble lleva un zócalo de 10 cm con una regleta de electrificación empotrada a cada lado con 3 shuckos y 3 tomas RJ45. Sobre este zócalo lleva una cubeta del mismo material de 300 cm de ancho x 15 cm de alto x 125 de fondo, revestida interiormente con zinc y provista de desagüe. Esta cubeta se cierra con dos tapas enrasada de dimensiones 150 cm x 1,9 cm alto y 125 cm de fondo, estas dos tapas tendrán el diseño necesario para poder ser levantadas y colocadas de nuevo, bien mediante uñeros o bien realizando mordidas en puntos del tablero para poder ser cogidos. Para el diseño de la cubeta se deberán de tener en cuenta los apoyos necesarios para estas dos tapas. Apoyo en ruedas de 7,5 cm de diámetro de doble rodadura con freno.

MUEBLE 8 MUEBLE CON CAJONES.

Mueble de 270 cm de ancho x 93 cm de alto x 95 cm de fondo. El mueble tiene una distribución de zona de almacenaje de 60 cm de alto que dispone de una división intermedia a lo largo, con 3 huecos en cada cara, con dos puertas cada uno de ellos con tiradores y con un estante interior. Sobre este mueble lleva un zócalo de 10 cm con una regleta de electrificación empotrada a cada lado con 5 shuckos y 5 tomas RJ45. Sobre este zócalo va un bloque de 3 cajones en cada cara, provistos de tirador, de medidas 300 de ancho x 15 de alto y 125 de fondo. Con puente de luz con dos fluorescentes led. Apoyo en ruedas de 7,50 cm de diámetro de doble rodadura con freno.

MUEBLES 9, 10, 11 MACETEROS. TRES UNIDADES.

Mueble de 100 cm de ancho x 93 cm de alto x 60 cm de fondo. Su parte inferior está dividida en un hueco con puerta con tirador y estante interior y un hueco abierto con estante interior, ambos de 50 cm de ancho x 70 cm de alto y 60 cm de fondo. La parte superior es una cubeta de 15 cm de profundidad, revestida interiormente con zinc y provista de un desagüe. En el centro de la misma se aloja un soporte en forma de T formado por un travesaño vertical de 40 cm de alto con una base superior de 30x30 cm con zócalo ó copete perimetral. Este soporte podrá ser extraído de la cubeta manualmente. Apoyo en 4 ruedas de 7,5 cm de diámetro de doble rodadura con freno. De este mueble serán necesarias 3 unidades.

5. AVANCE DEL PRESUPUESTO

El presupuesto de amueblamiento de cada una de las zonas es el siguiente:

Zona maker vs robótica	5.910,37 €
Zona artesanía vs huerto	4.454,83 €
Zona central	7.568,80 €

PRESUPUESTO TOTAL AMUEBLAMIENTO

Suma 17.934,00 €

PRESUP. BASE DE LICITACIÓN SIN IVA

21% IVA 3.766,14 €

PRESUPUESTO BASE DE LICITACIÓN 21.700,00 €

6. ANEXO

Se adjunta en anexo la documentación gráfica.

Zaragoza, 20 octubre 2016

El Arquitecto Técnico, Jefe de la
Sección de Proyectos y Obras III.

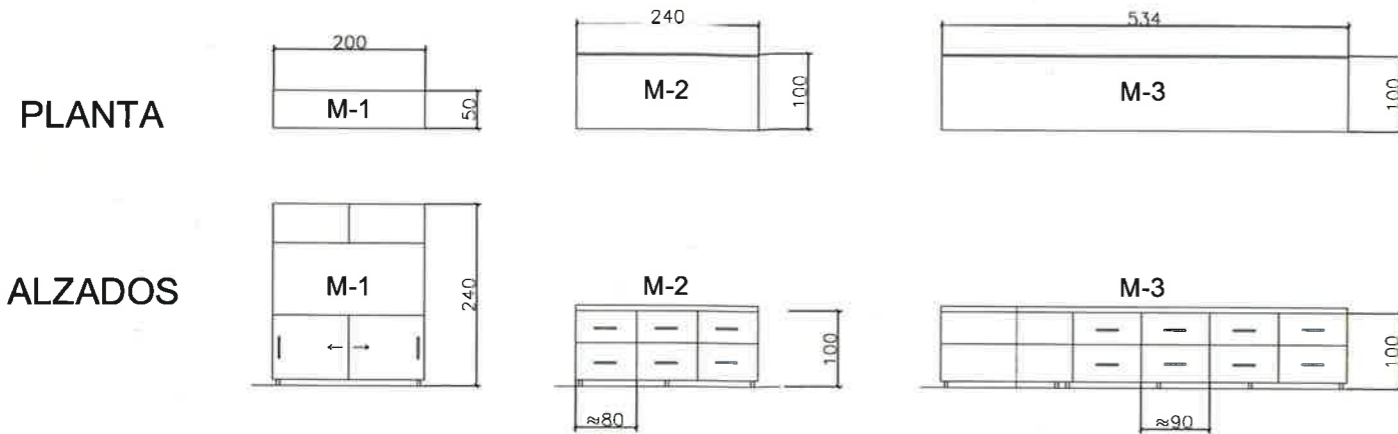
Fdo: Susana García Sanjuán.

Vº Bº
El Arquitecto Director de los
Servicios de Arquitectura

Fdo: Ricardo Usón García.

**ANEXO.
DOCUMENTACIÓN GRÁFICA**

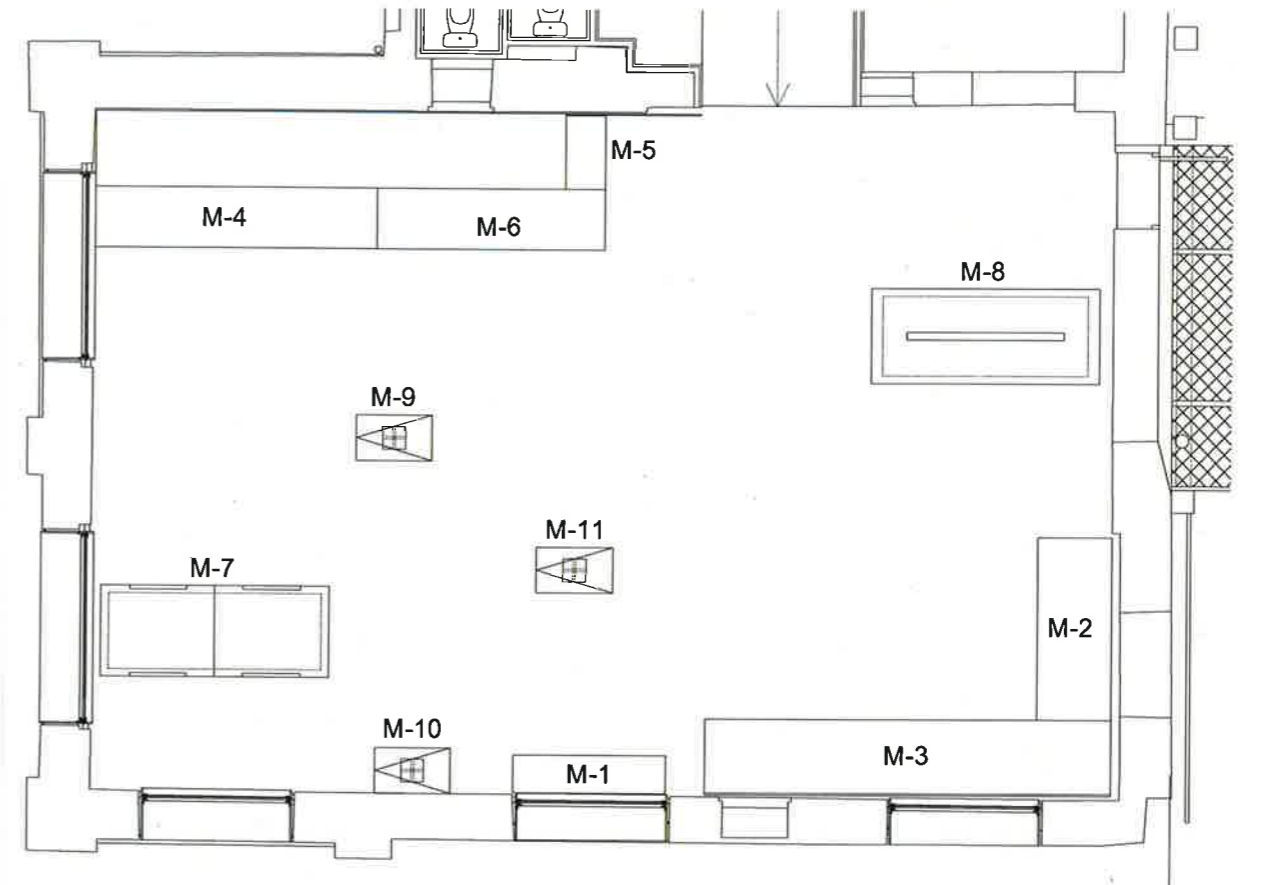
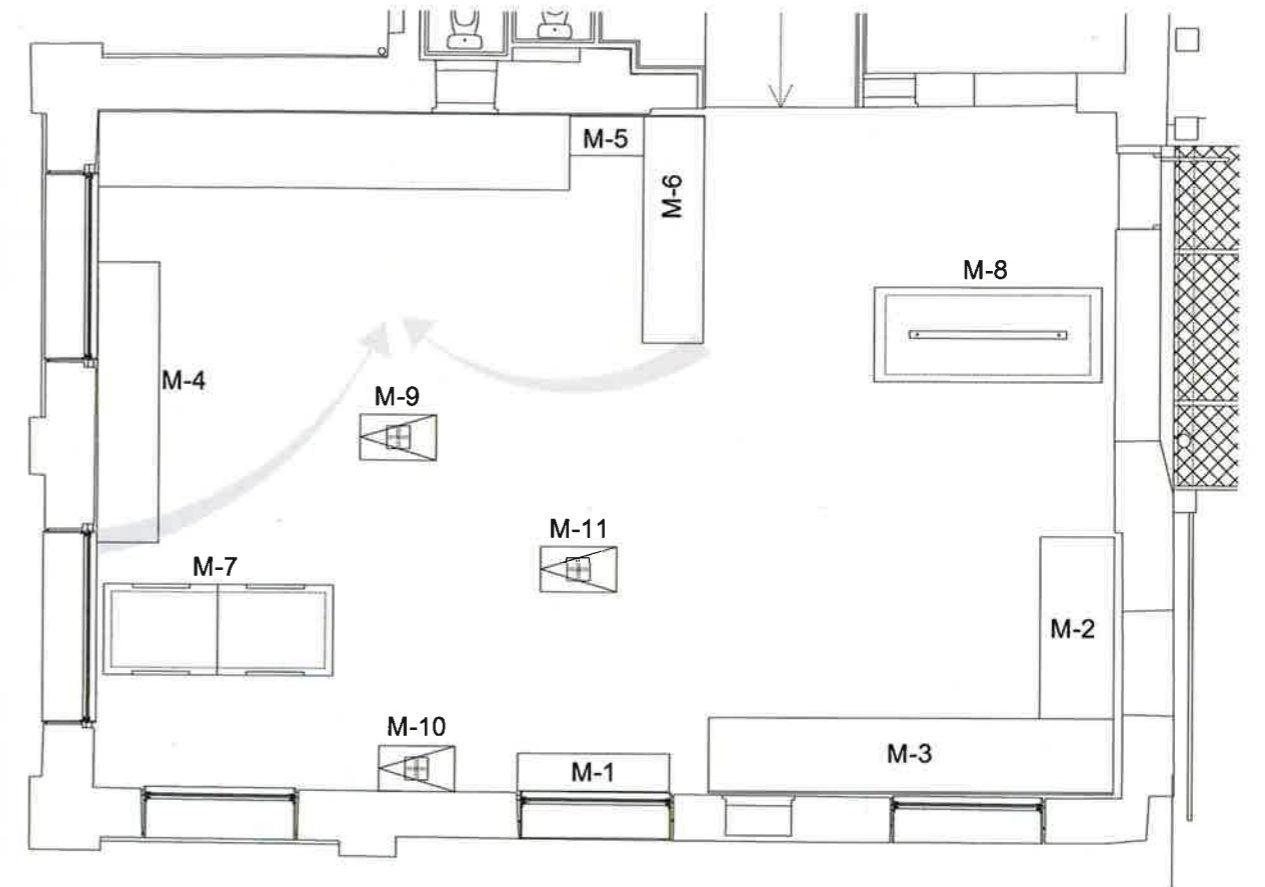
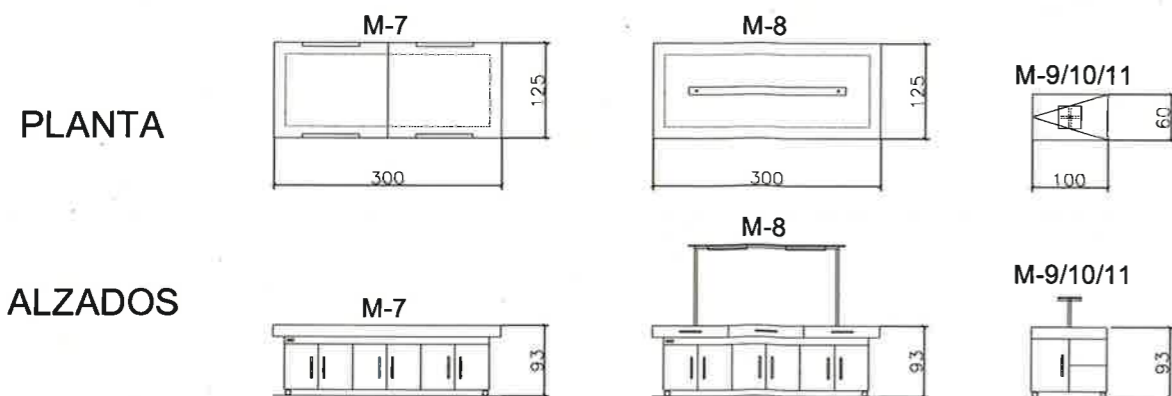
ZONA MARKER VS ROBOTICA

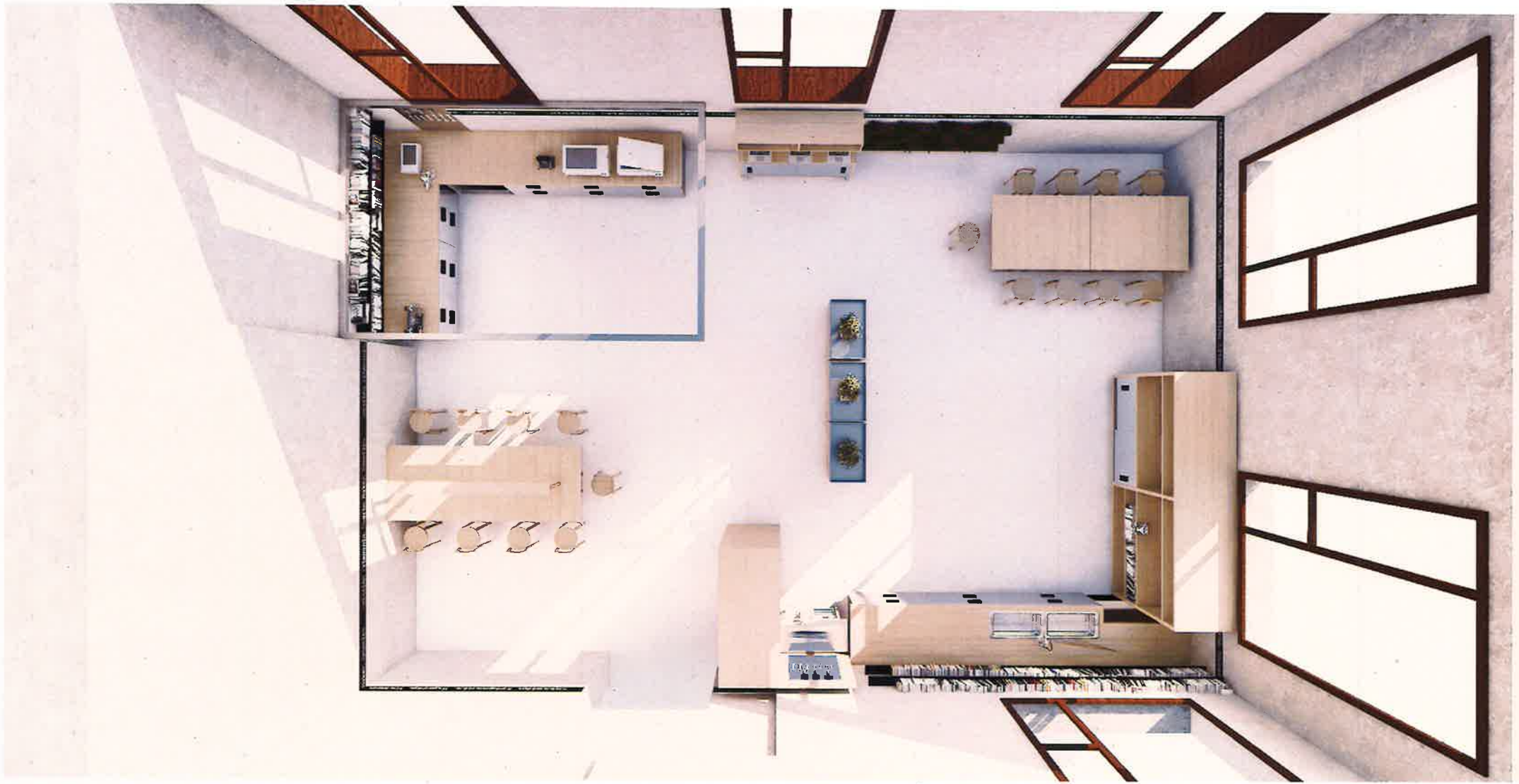


ZONA ARTESANIA VS HUERTO



ZONA CENTRAL









Estación Artesanía, Huerto, Maker, Estación Artesanía

Estación Artesanía, Huerto

Estación Artesanía,



