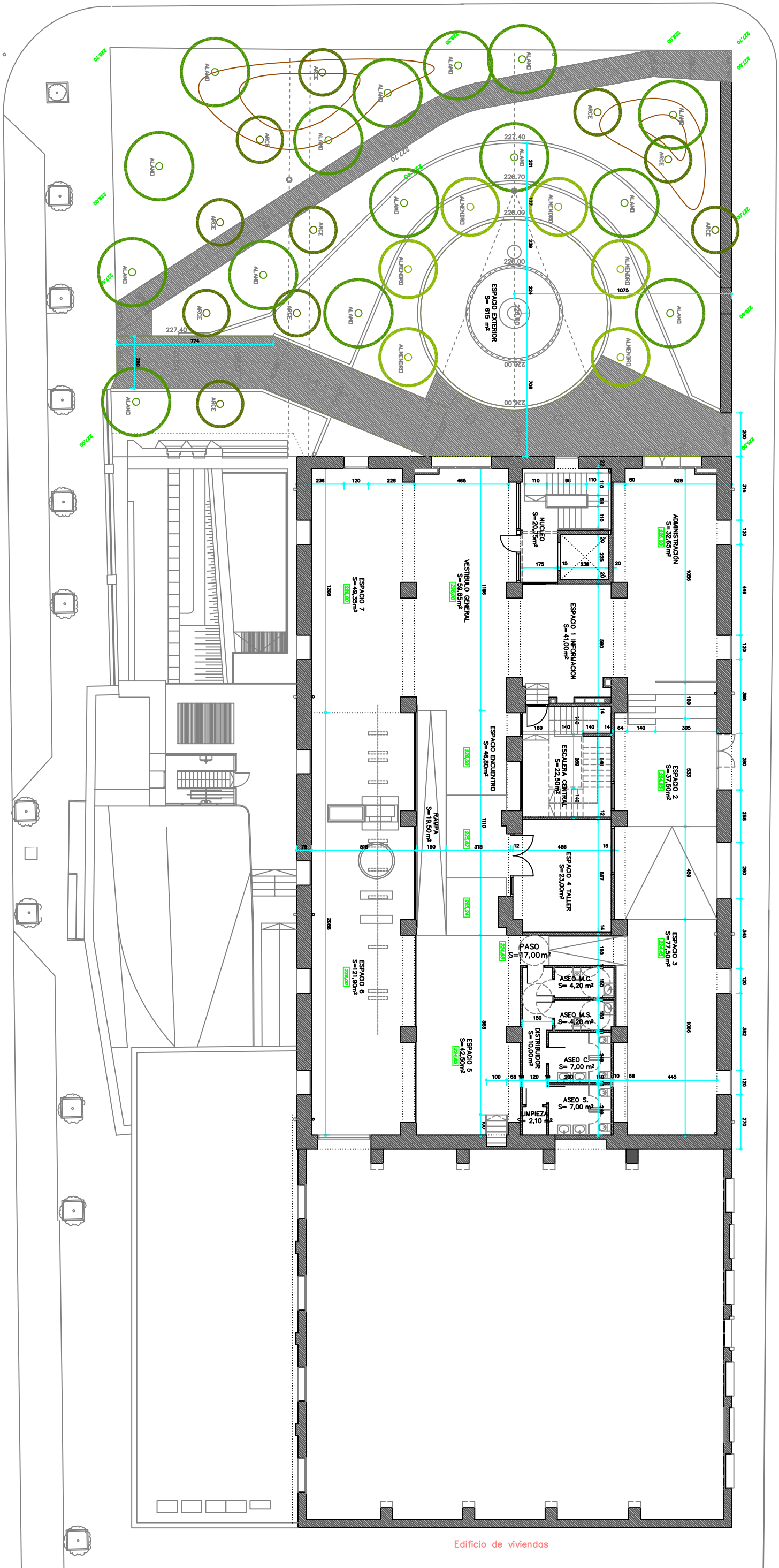


Avda. de SAN JOSE

Calle LAPUYADE

Calle Rojo Vilanova

Edificio de viviendas

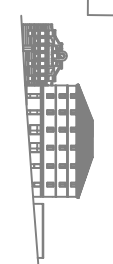


PLANTA BAJA

SUP. CONSTRUIDA 737,19 M2

SUP. JARDIN 606,58 M2

FINAL DE OBRA DE PROYECTO DE ACONDICIONAMIENTO PARCIAL de la ANTIGUA FABRICA de HARINAS en AVENIDA SAN JOSE 201-203 ZARAGOZA



PLANO: FO DISTRIBUCION PLANTA BAJA

ESCALA: 1/200

12

Calle LAPUYADE

Avda. de SAN JOSE

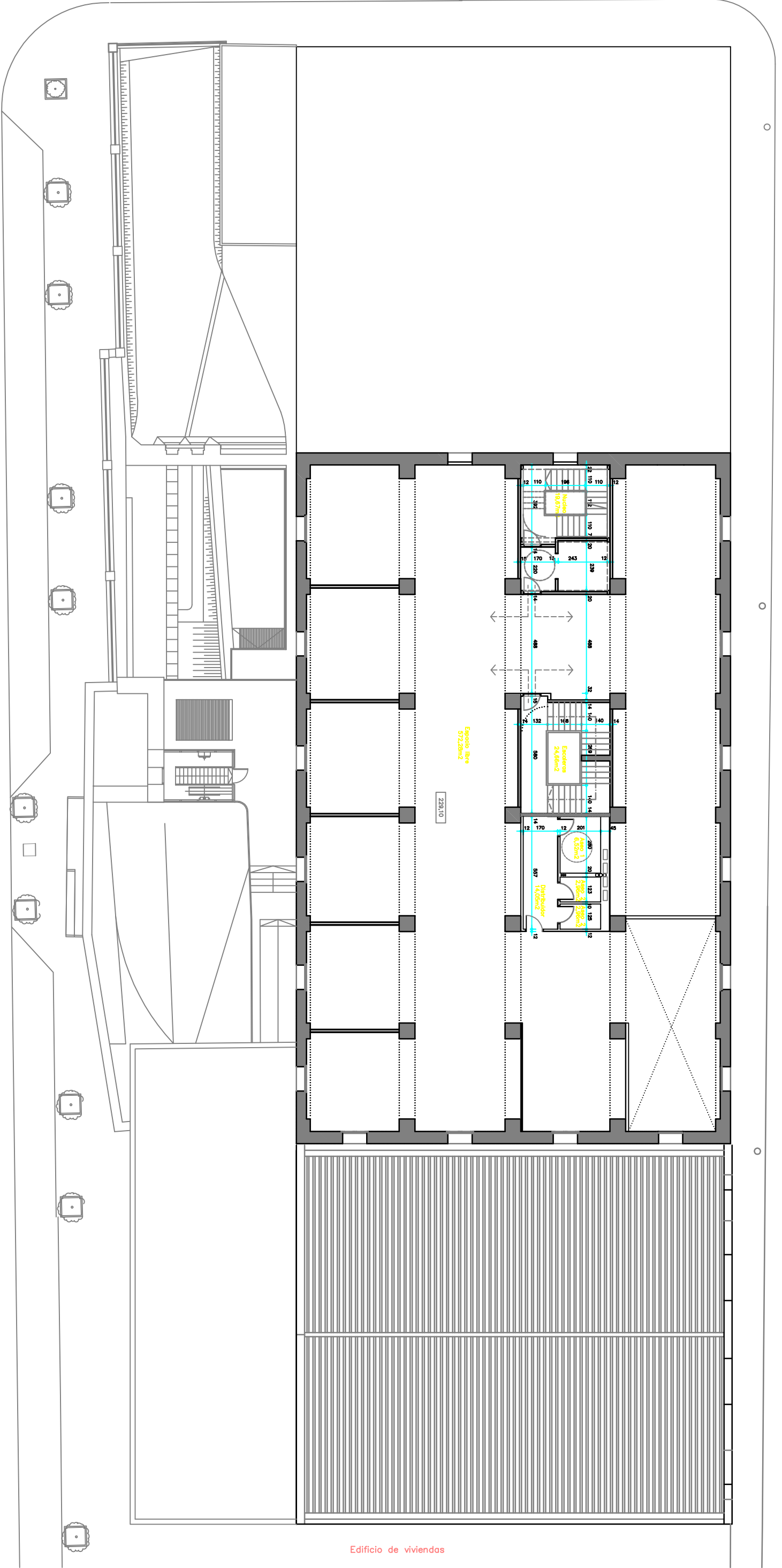
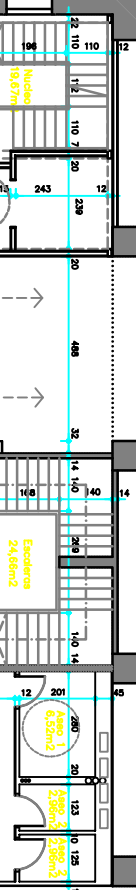
Calle ROYO WILLANOVA

Edificio de viviendas

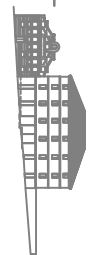
SUPERFICIE CONSTRUIDA 728,30 M²

228,10

Espacio libre
572,28m²



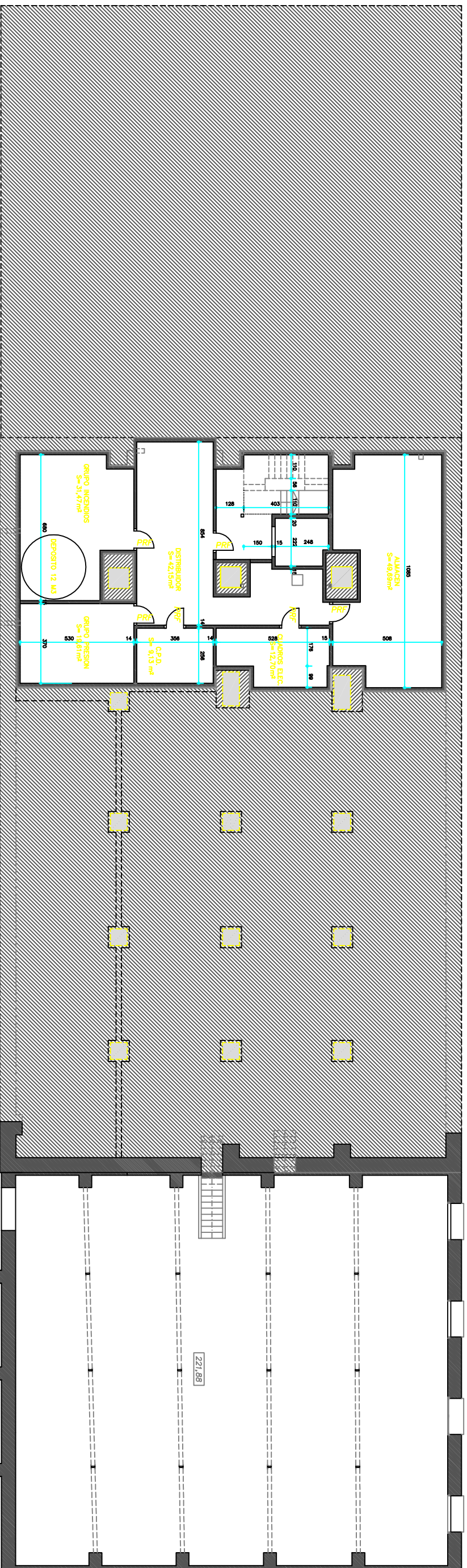
FINAL de OBRA de REHABILITACION de la ANTIGUA
 FABRICA de HARINAS en AVENIDA SAN JOSE 201-203 ZARAGOZA
 FASE I



ALBARILERIA
 PLANTA PRIMERA

ESCALA
 1/200

3



PLANTA SOTANO

SUP. CONSTRUIDA 254,92 M²

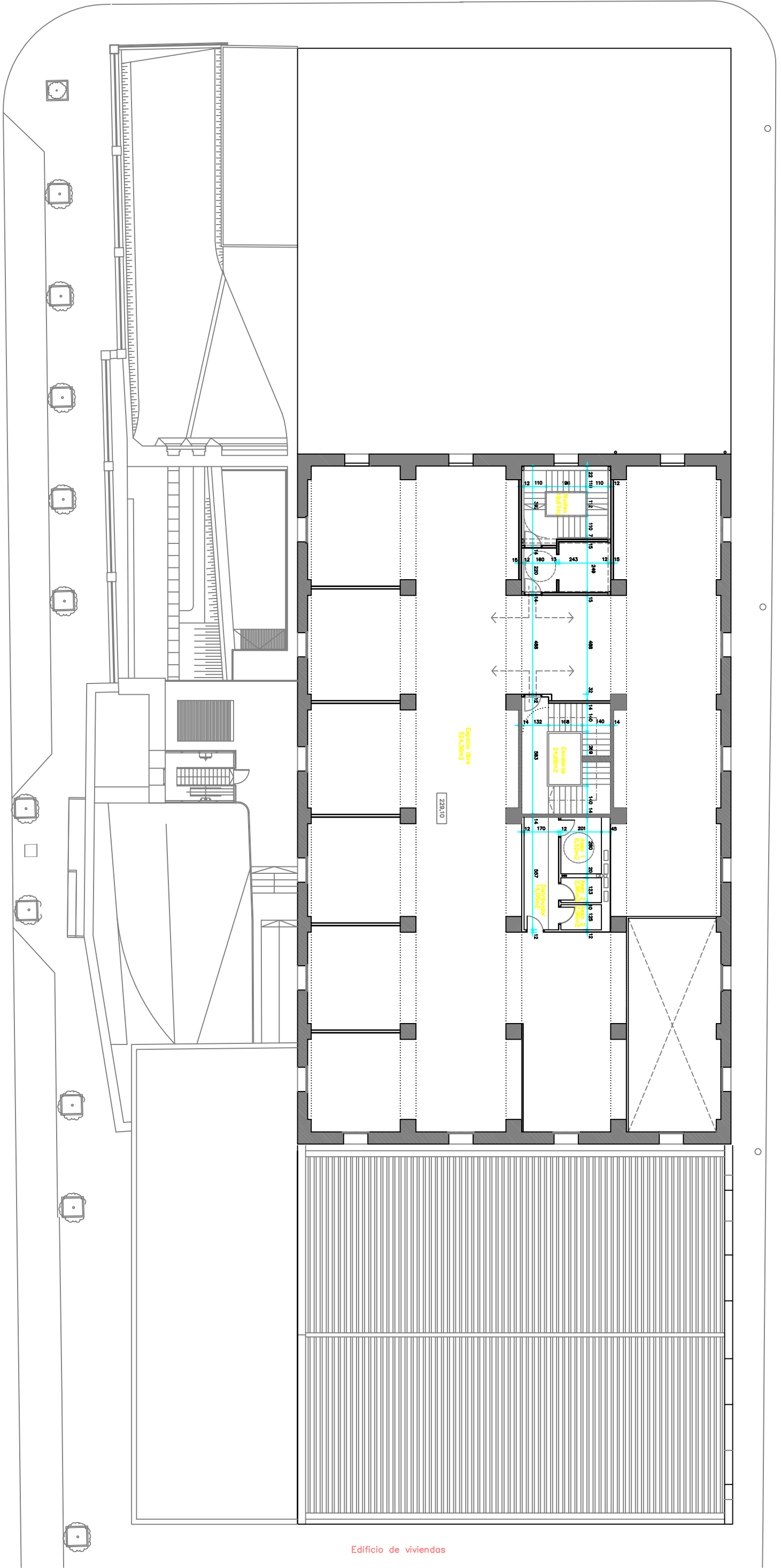
FINAL DE OBRA DE PROYECTO DE ACONDICIONAMIENTO PARCIAL de la ANTIGUA FABRICA de HARINAS en AVENIDA SAN JOSE 201-203 ZARAGOZA



PLANO:
FO 119
DISTRIBUCION
PLANTA SOTANO

ESCALA
1/200

ARQUITECTO



FINAL de OBRA de REHABILITACIÓN de la ANTIGUA
 FABRICA de HARINAS en AVENIDA SAN JOSE 201-203 ZARAGOZA
 FASE I

PLANO:
 ALBARILERIA
 PLANTA SEGUNDA

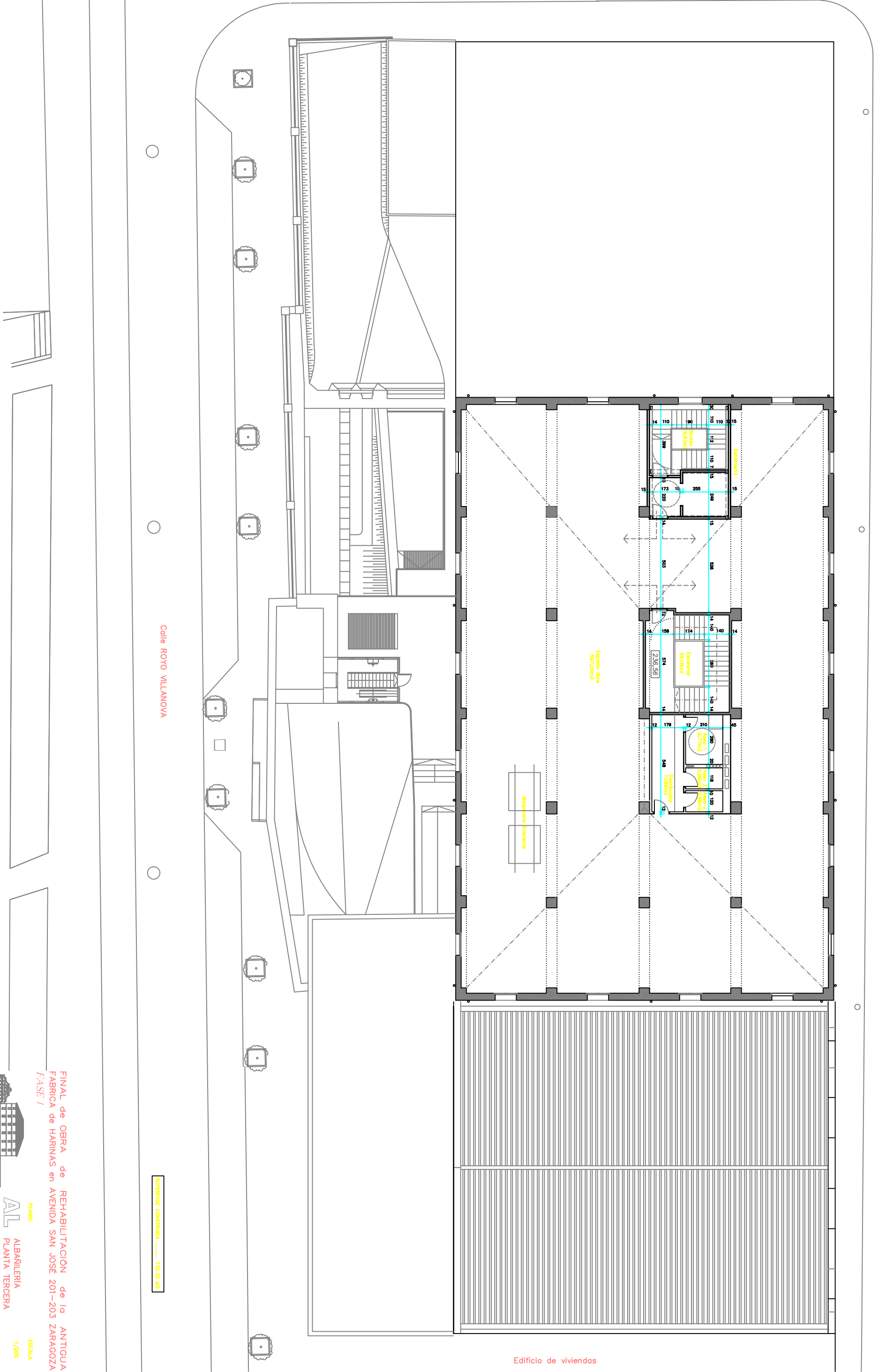
ESCALA
 1/200



Calle LAPUYADE

Avda. de SAN JOSE

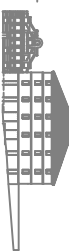
Calle ROYO VILLANOVA



Edificio de viviendas

SUPERFICIE CONSTRUIDA 726,39 m²

FINAL de OBRA de REHABILITACIÓN de la ANTIGUA
 FABRICA de HARINAS en AVENIDA SAN JOSE 201-203 ZARAGOZA
 FASE I



ALBARILERIA
 PLANTA TERCERA

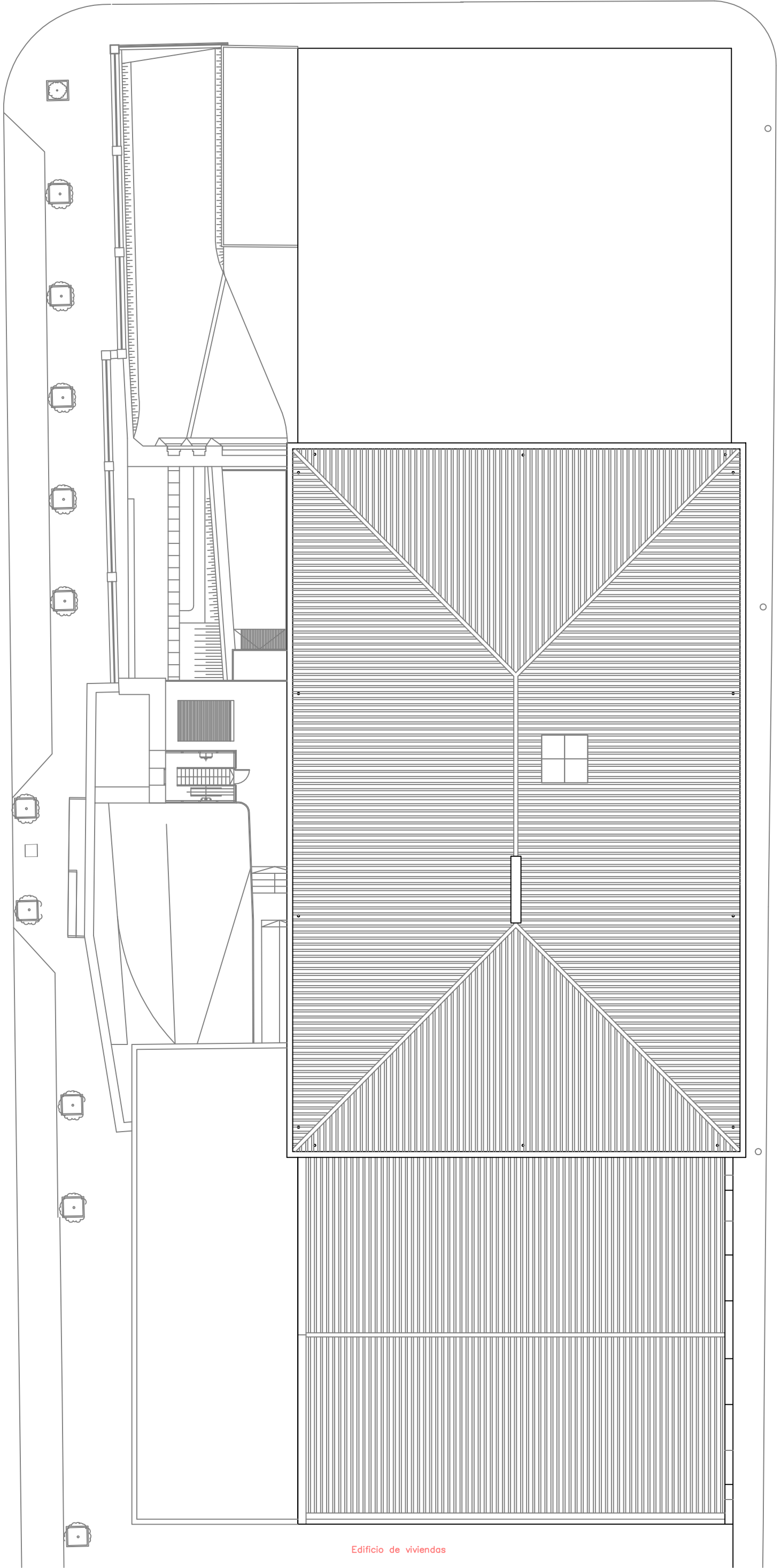
ESCALA
 1/200

Calle LAPUYADE

Avda. de SAN JOSE

Calle ROYO VILLANOVA

Edificio de viviendas



FINAL de OBRA de REHABILITACIÓN de la ANTIGUA
 FABRICA de HARINAS en AVENIDA SAN JOSE 201-203 ZARAGOZA
 FASE I

PLANO:

ALBARILERIA
PLANTA CUBIERTA

ESCALA
1/200



6