

Resumen_UNIDADES

UNIDADES SOLICITADAS TOTALES Y POR ARMARIO	TOTALES	14604	14605	14606	14607	14608	14609
Rack 32"	1	0	0	0	0	0	0
Rack 42"	2	1	1	0	0	0	0
PASAHILLOS RACK 19"	31	4	4	0	0	2	3
BANDEJAS FIJA 19"	2	1	0	0	0	0	0
CERRADURA RACK 19"	7	0	0	1	0	0	1
ALIMENTACIÓN ELÉCTRICA BASICA EN RACK	11	1	1	1	1	1	0
REGLETA 19" 8 TOMAS CORRIENTE	11	1	1	1	0	1	1
LATIGUILLOS VOZ RJ45 (1 par ; 0,5mt)	565	100	60	50	0	60	70
LATIGUILLOS VOZ RJ45 (1 par ; 1mt)	20	0	0	0	0	0	0
LATIGUILLOS RJ45 CAT 6 (0,5mt)	515	0	70	60	0	60	70
LATIGUILLOS RJ45 CAT 6 (1 mt)	130	0	30	0	0	0	50
SUSTITUCIÓN CANAL BLANCA 200X60	19	1	2	0	0	0	4
PANEL RJ45 50 RJ 45 CAT3	35	16	0	1	1	4	1
PANEL 24 RJ RJ45 CAT6 DATOS	30	0	8	0	0	0	4
PANEL 24 RJ 45 CAT6 VOZ	3	0	0	0	0	1	0
ACOMETIDA ELECTRICA A CUADRO GENERAL O EQUIPO SAI EXISTENTE (mts)	250	150	0	100	0	0	0
PROTECCIÓN ELECTRICAS DIFERENCIAL SUPER INMUNIZADO Y PIA 2X16	2	1	0	1	0	0	0
CAMBIO PANEL FO							
N° F.O. FUSIONES MONOMODO	8	0	0	8	0	0	0
N° F.O. FUSIONES MULTIMODO	118	20	6	0	8	0	6
LATIGUILLOS 1M MULTIMODO DUPLEX 50/125	1	0	0	0	1	0	0
LATIGUILLOS 1M MONOMODO DUPLEX 9/125	0	0	0	0	0	0	0
TIEMPO TRABAJO HORAS laboral municipal	35	0	0	0	12	0	4
TIEMPO TRABAJO HORAS festivo / nocturno	340	128	32	14	0	24	16
SOPORTE DÍA DESPUES (3 horas x 1 persona)	10	1	0	1	0	1	1

Resumen_UNIDADES

14610	14612	14613	14614	14615	14616	47254	18552
0	0	0	0	0	0	0	1
0	0	0	0	0	0	0	0
0	4	3	0	5	3	0	3
1	0	0	0	0	0	0	0
1	1	1	0	1	1	0	0
1	1	1	0	1	1	0	1
1	1	1	0	1	1	0	1
80	50	25	0	40	10	0	20
0	20	0	0	0	0	0	0
50	70	50	0	50	10	0	25
20	30	0	0	0	0	0	0
4	0	2	0	2	2	0	2
1	1	1	0	3	1	5	0
5	3	2	0	4	4	0	0
0	0	0	0	0	0	0	2
0	0	0	0	0	0	0	0
0	0	0	0	0	0	0	0
12	6	0	12	6	6	20	16
0	0	0	0	0	0	0	0
0	0	0	0	0	0	0	0
4	3	3	0	4	3	2	0
16	16	16	4	16	16	10	32
1	1	1	0	0	1	1	1

CENTRO Plaza Pilar

Nº RACK 14604

ESTADO ACTUAL			
TIPO RACK	MURAL	SUELO	
	1	0	
ESTADO RACK	BIEN	MAL	
	1	0	
DIMENSIONES EN Us	12		
ESPACIO LIBRE	2		
CERRADURA OPERATIVA	1	LLAVE	0
PANELES 110 EXTENSIONES	2	Us/Panel	2
PANELES 110 DATOS	0	Pares/Panel	100
PANELES 110 VOZ	0	Total Pares	200
Nº PUESTOS TOTAL	DATOS	VOZ	
	0	0	
ETIQUETADO CORRECTO	1		
SAI Y ESTADO	0	BIEN	MAL
	0	0	1
TIPO FIBRA	MONO	MULTI	Nº FIBRAS
	0	1	12
	0	1	8
	0	0	0
	0	0	0
	0	0	0
	0	0	0
	0	0	0
Nº. PANELES TOTAL FIBRA MONO	LC	SC	SC/APC
	0	0	0
Nº. PANELES TOTAL FIBRA MULTI	LC	SC	ST
	0	0	2
CANAL ENTRADA RACK (BIEN=1, MAL=0)	0		
NOTAS			

ELECTRONICA	
MODELO	CISCO
PUERTOS LIBRES	20
OTROS EQUIPOS	1 x 2960 24 Bocas
OTROS EQUIPOS	0
OTROS EQUIPOS	0
OTROS EQUIPOS	0
CENTRALITA	
MODELO	Alcatel ACT-32
PUERTOS LIBRES	0
NOTAS	
Centralita colocada fuera de rack. Grabador Policia Local.	



CAMBIOS SOLICITADOS			
RACK			
CAMBIO RACK (SI=1, NO=0)	1		
TIPO	MURAL	SUELO	
	0	1	
DIMENSIONES EN Us	15US	32US	42US
	0	0	1
Nº PASAHILOS	4		
Nº BANDEJAS	1		
COLOCACIÓN CERRADURA N°	0		
ALIMENTACIÓN ELÉCTRICA BASICA RACK DE COMUNICACIONES. (SI=1, NO=0)	1		
REGLETA 19" 8 TOMAS CORRIENTE	1		
REORGANIZACIÓN DE CABLEADO, LIMPIEZA Y REORGANIZACION DE ELECTRONICA Y PANELES	1		
Nº LATIGUILLOS VOZ 1 par	50Cn	1m	
	100	0	
Nº LATIGUILLOS RJ45 CAT 6	50Cm	1m	
	0	0	
SUSTITUCIÓN DE CANALIZACIÓN EXISTENTE ENTRADA RACK DE COMUNICACIONES.			
CANAL	110X60	200X60	
	0	1	
CAMBIO DE PANELES (DESCONEXIÓN, CONEXIÓN, COMPROBACIÓN Y PARCHEO)			
Nº PANELES RJ45 50 RJ 45 CAT3	16		
Nº PANELES 24 RJ RJ45 CAT6 DATOS	0		
Nº PANELES 24 RJ 45 CAT6 VOZ	0		
Comprobación mangera de pares, enlace con otros armarios (SI=1, NO=0)	1	Nº MANGUERAS	TOTAL PARES
		0	800
ETIQUETADO Y COMPROBACIÓN, NECESARIO (SI=1, NO=0)	1		
INSTALACIÓN ELÉCTRICA			
NECESARIO (SI=1, NO=0)	1		
METROS ACOMETIDA ELECTRICA A CUADRO GENERAL O EQUIPO SAI EXISTENTE	ML CUADRO GENERAL	ML CUADRO SAI	
	0	150	
PROTECCIONES ELECTRICAS DIFERENCIAL SUPER INMUNIZADO + PIA 2X16 (SI=1, NO=0)	1		
INSTALACIÓN F.O.			
NECESARIO (SI=1, NO=0)	1		
CAMBIO DE PANELES 48 LC COMPLETOS MONOMODO (PARA CONEXIONADO POR FUSIÓN)	Nº PANELES		
	0		
CAMBIO DE PANELES 48 LC COMPLETOS MULTIMODO (PARA CONEXIONADO POR FUSIÓN)	1		
Nº F.O. FUSIONES MONOMODO	LC	SC	
	0	0	
Nº F.O. FUSIONES MULTIMODO	LC	SC	
	20	0	
LATIGUILLOS 1M MULTIMODO DUPLEX 50/125	LC/SC	LC/LC	
	0	2	
LATIGUILLOS 1M MONOMODO DUPLEX 9/125	LC/LC		
	0		
TIEMPO TRABAJO HORAS laboral municipal	HORAS	Nº PERSONAS	TOTAL
	0	0	0
TIEMPO TRABAJO HORAS festivo / nocturno	64	2	128
SOPORTE DÍA DESPUES DE LA INSTALACIÓN CONTEMPLANDO UN TECNICO 3 HORAS LABORAL MUNICIPAL. (1 Ó 0)	1	1	1
NOTAS			

Trabajo necesario:
 Cambio de armario completo de telecomunicaciones, por un 42U de suelo ya que el cableado no llegará hasta el suelo.
 Adecuación acometida eléctrica del armario para llevarlo a SAI(150 mt hasta cuadro de SAI).
 Paso de bandejas de FO a nuevas LC (se usarán 10 de los 24 enlaces), cambio de latiguillos necesario (2 enlaces en uso).
 Paso de cableado de pares de voz en cobre de bloque 110 a RJ45 en panel (200 pares), parcheando las conexiones existentes de paso con latiguillo. Traslado de paneles de parcheo bloque en pared hasta panel en armario (600 pares).
 Traslado de centralita de zona (alveolo) dentro de armario con los parcheos correspondientes.
 Verificación e identificación del cableado necesarios.
 Colocación de pasahilos para organizar el cableado
 Colocación de equipamiento de videovigilancia en armario sobre bandeja fija nueva
 Se calculan 2 personas x 64 horas de trabajo fuera de horario
 Necesario soporte al día siguiente tras el cambio



CENTRO Plaza del Pilar
 N° RACK 14605

ESTADO ACTUAL	
MURAL	SUELO
TIPO RACK	1 0
ESTADO RACK	BIEN MAL 0 1
DIMENSIONES EN Us	40
ESPACIO LIBRE	6
CERRADURA OPERATIVA	0 1 LLAVE
PANELES 110 EXTENSIONES	0 0 Us/Pares Pares/Panel Total Pares 0 0
PANELES 110 DATOS	0 0 0
PANELES 110 VOZ	0 0 0
N° PUESTOS TOTAL	182 193 DATOS VOZ
ETIQUETADO CORRECTO	1 BIEN MAL 0 0
SAI Y ESTADO	0 0
TIPO FIBRA	MONO MULTI N° FIBRAS CONECTOR 0 1 6 ST
TIPO FIBRA	MONO MULTI N° FIBRAS CONECTOR 0 0 0 0
TIPO FIBRA	MONO MULTI N° FIBRAS CONECTOR 0 0 0 0
TIPO FIBRA	MONO MULTI N° FIBRAS CONECTOR 0 0 0 0
N° PANELES TOTAL FIBRA MONO	LC SC SC/APC 0 0 0
N° PANELES TOTAL FIBRA MULTI	LC SC ST 0 0 1
CANAL ENTRADA RACK (BIEN=1, MAL=0)	0
NOTAS	

ELECTRONICA	
MODELO	CISCO
PUERTOS LIBRES	45
OTROS EQUIPOS	1 x 3750G 24 Bocas
OTROS EQUIPOS	4 x 2960 24 Bocas
OTROS EQUIPOS	0
OTROS EQUIPOS	0
CENTRALITA	
MODELO	Alcatel ACT-110
PUERTOS LIBRES	32
NOTAS	

PROPUESTA	
RACK	
CAMBIO RACK (SI=1, NO=0)	1
TIPO	MURAL SUELO 0 1
DIMENSIONES EN Us	15US 19UR 42US 0 0 1
N° PASAHILOS	4
N° BANDEJAS	0
COLOCACIÓN CERRADURA N°	0
ALIMENTACIÓN ELÉCTRICA BÁSICA RACK DE COMUNICACIONES. (SI=1, NO=0)	1
REGLETA 19" B TOMAS CORRIENTE	1
REORGANIZACIÓN DE CABLEADO, LIMPIEZA Y REORGANIZACIÓN DE ELECTRONICA Y PANELES	1
N° LATIGUILLOS VOZ 1 par	50cm 1m 60 0
N° LATIGUILLOS RJ45 CAT 6	50cm 1m 70 30

SUSTITUCIÓN DE CANALIZACIÓN EXISTENTE ENTRADA RACK DE COMUNICACIONES.

CANAL	110X60 200X60 0 2
CAMBIO DE PANELES (DESCONEXIÓN, CONEXIÓN, COMPROBACIÓN Y PARCHEO)	
N° PANELES RJ45 50 RJ 45 CAT3	0
N° PANELES 24 RJ RJ45 CAT6 DATOS	8
N° PANELES 24 RJ 45 CAT6 VOZ	0
Comprobación manguera de pares, enlace con otros armarios (SI=1, NO=0)	1 N° MANGUERAS 1 TOTAL PARES 50
ETIQUETADO Y COMPROBACIÓN, NECESARIO (SI=1, NO=0)	1

INSTALACIÓN ELÉCTRICA

NECESARIO (SI=1, NO=0)	0
METROS ACOMETIDA ELÉCTRICA A CUADRO GENERAL O EQUIPO SAI EXISTENTE	ML CUADRO GENERAL ML CUADRO SAI 0 0
PROTECCIONES ELÉCTRICAS DIFERENCIAL SUPER INMUNIZADO + PIA 2X16 (SI=1, NO=0)	0
INSTALACIÓN F.O.	
NECESARIO (SI=1, NO=0)	1
CAMBIO DE PANELES 48 LC COMPLETOS MONOMODO (PARA CONEXIONADO POR FUSIÓN)	N° PANELES 0
CAMBIO DE PANELES 48 LC COMPLETOS MULTIMODO (PARA CONEXIONADO POR FUSIÓN)	1
N° F.O. FUSIONES MONOMODO	LC SC 0 0
N° F.O. FUSIONES MULTIMODO	LC SC 0 0
LATIGUILLOS 1M MULTIMODO DUPLEX 50/125	LC/SC LC/LC 0 1
LATIGUILLOS 1M MONOMODO DUPLEX 9/125	LC/LC 0
TIEMPO TRABAJO HORAS laboral municipal	HORAS N° PERSONAS TOTAL 0 0 0
TIEMPO TRABAJO HORAS festivo / nocturno	16 2 22
SOPORTE DÍA DESPUÉS DE LA INSTALACIÓN CONTEMPLANDO UN TECNICO 3 HORAS LABORAL MUNICIPAL. (1 0 0)	1 0 0

NOTAS

Trabajo necesario:
 Cambio de armario completo de telecomunicaciones por un 42U
 Adecuación de la acometida eléctrica del armario (2 mts de canalización por pared) así como de regleta eléctrica interior
 Paso de bandejas de FO a nuevas LC (se usarán 3 de los 24 enlaces), cambio de latiguillos necesario (1 enlace en uso).
 Paso de cableado de pares de voz en cobre de bloque 110 a RJ45 en panel (50 pares), parcheando las conexiones existentes de
 Verificación e identificación del cableado necesarios.
 Colocación de pasahilos para organizar el cableado

Se calculan 2 personas x 16 horas de trabajo fuera de horario
 Necesario soporte al día siguiente tras el cambio

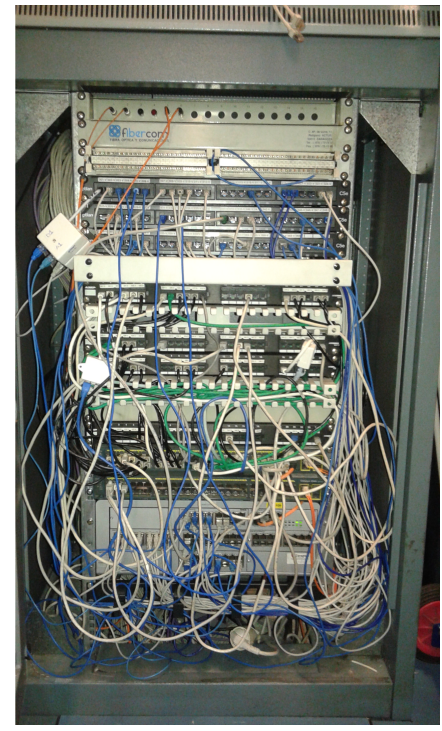


CENTRO Plaza del Pilar

Nº RACK 14606

	ESTADO ACTUAL			
	MURAL	SUELO		
TIPO RACK	0	1		
ESTADO RACK	BIEN 1	MAL 0		
DIMENSIONES EN US	24			
ESPACIO LIBRE	4			
CERRADURA OPERATIVA	0			
PANELES 110 EXTENSIONES	1	1		
PANELES 110 DATOS	0	0		
PANELES 110 VOZ	0	0		
Nº PUESTOS TOTAL	DATOS 96	VOZ 69		
ETIQUETADO CORRECTO	1			
SAI Y ESTADO	BIEN 0	MAL 1		
TIPO FIBRA	MONO 0	MULTI 1	Nº FIBRAS 8	CONECTOR ST
TIPO FIBRA	MONO 0	MULTI 0	Nº FIBRAS 0	CONECTOR 0
TIPO FIBRA	MONO 0	MULTI 0	Nº FIBRAS 0	CONECTOR 0
TIPO FIBRA	MONO 0	MULTI 0	Nº FIBRAS 0	CONECTOR 0
Nº. PANELES TOTAL FIBRA MONO	LC 0	SC 0	SC/APC 0	
Nº. PANELES TOTAL FIBRA MULTI	LC 0	SC 0	ST 1	
CANAL ENTRADA RACK (BIEN=1, MAL=0)	1			
NOTAS				

ELECTRONICA	
MODELO	CISCO
PUERTOS LIBRES	44
OTROS EQUIPOS	2 x 2960G 48 Bocas
OTROS EQUIPOS	0
OTROS EQUIPOS	0
OTROS EQUIPOS	0
CENTRALITA	
MODELO	Alcatel ACT-109
PUERTOS LIBRES	50
NOTAS	



PROPUESTA				
RACK				
CAMBIO RACK (SI=1, NO=0)	0			
TIPO	MURAL 0	SUELO 0		
DIMENSIONES EN US	15US 0	32US 0	42US 0	
Nº PASAHILOS	0			
Nº BANDEJAS	0			
COLOCACIÓN CERRADURA Nº	1			
ALIMENTACIÓN ELÉCTRICA BÁSICA RACK DE COMUNICACIONES. (SI=1, NO=0)	1			
REGLETA 19" 8 TOMAS CORRIENTE	1			
REORGANIZACIÓN DE CABLEADO, LIMPIEZA Y REORGANIZACIÓN DE ELECTRONICA Y PANELES	1			
Nº LATIGUILLOS VOZ 1 par	50Cm 50	1m 0		
Nº LATIGUILLOS RJ45 CAT 6	50Cm 60	1m 0		
SUSTITUCIÓN DE CANALIZACIÓN EXISTENTE ENTRADA RACK DE COMUNICACIONES.				
CANAL	110X60 0	200X60 0		
CAMBIO DE PANELES (DESCONEXIÓN, CONEXIÓN, COMPROBACIÓN Y PARCHEO)				
Nº PANELES RJ45 50 RJ 45 CAT3	1			
Nº PANELES 24 RJ RJ45 CAT6 DATOS	0			
Nº PANELES 24 RJ 45 CAT6 VOZ	0			
Comprobación manguera de pares, enlace con otros armarios (SI=1, NO=0)	0	Nº MANGUERAS 0	TOTAL PARES 0	
ETIQUETADO Y COMPROBACIÓN, NECESARIO (SI=1, NO=0)	0			
INSTALACIÓN ELÉCTRICA				
NECESARIO (SI=1, NO=0)	0			
METROS ACOMETIDA ELÉCTRICA A CUADRO GENERAL O EQUIPO SAI EXISTENTE	ML CUADRO GENERAL 0	ML CUADRO SAI 100		
PROTECCIONES ELÉCTRICAS DIFERENCIAL SUPER INMUNIZADO + PIA 2X16 (SI=1, NO=0)	1			
INSTALACIÓN F.O.				
NECESARIO (SI=1, NO=0)	0			
CAMBIO DE PANELES 48 LC COMPLETOS MONOMODO (PARA CONEXIONADO POR FUSIÓN)	0			
CAMBIO DE PANELES 48 LC COMPLETOS MULTIMODO (PARA CONEXIONADO POR FUSIÓN)	1			
Nº F.O. FUSIONES MONOMODO	LC 8	SC 0		
Nº F.O. FUSIONES MULTIMODO	LC 0	SC 0		
LATIGUILLOS 1M MULTIMODO DUPLEX 50/125	LC/SC 0	LC/LC 2		
LATIGUILLOS 1M MONOMODO DUPLEX 9/125	LC/LC 0			
TIEMPO TRABAJO HORAS laboral municipal	0	Nº PERSONAS 0	TOTAL 0	
TIEMPO TRABAJO HORAS festivo / nocturno	7	2	14	
SOPORTE DÍA DESPUÉS DE LA INSTALACIÓN CONTEMPLANDO UN TECNICO 3 HORAS LABORAL MUNICIPAL. (1 Ó 0)	1	1	1	
NOTAS				

Trabajo necesario:
 Adecuación acometida eléctrica del armario para llevarlo a SAI(100 mt hasta cuadro de SAI).
 Adecuación eléctrica interior con regleta.
 Paso de bandejas de FO a nuevas LC (se usarán 4 de los 24 enlaces), cambio de latiguillos necesario (2 enlaces usados).
 Paso de cableado de pares de voz en cobre de bloque 110 a RJ45 en panel (50 pares, 1 paneles), parcheando las conexiones existentes con latiguillo RJ45
 Reorganización de cableado necesaria.
 Se calculan 2 personas x 7 horas de trabajo fuera de horario
 Necesario soporte al día siguiente tras el cambio

CENTRO Plaza del Pilar

Nº RACK 14607

ESTADO ACTUAL	
MURAL	SUELO
TIPO RACK	1 0
ESTADO RACK	1 0
DIMENSIONES EN Us	12
ESPACIO LIBRE	4
CERRADURA OPERATIVA	1 1
PANELES 110 EXTENSIONES	1 1
PANELES 110 DATOS	0 0
PANELES 110 VOZ	0 0
Nº PUESTOS TOTAL	4 3
ETIQUETADO CORRECTO	1
SAI Y ESTADO	0 0
TIPO FIBRA	MONO MULTI Nº FIBRAS CONECTOR
TIPO FIBRA	MONO MULTI Nº FIBRAS CONECTOR
TIPO FIBRA	MONO MULTI Nº FIBRAS CONECTOR
TIPO FIBRA	MONO MULTI Nº FIBRAS CONECTOR
Nº PANELES TOTAL FIBRA MONO	LC SC SC/APC
Nº PANELES TOTAL FIBRA MULTI	LC SC ST
CANAL ENTRADA RACK (BIEN=L, MAL=0)	0
NOTAS	

ELECTRONICA	
MODELO	HP PROCURVE
PUERTOS LIBRES	20
OTROS EQUIPOS	Transceptor F.O.
OTROS EQUIPOS	0
OTROS EQUIPOS	0
OTROS EQUIPOS	0
CENTRALITA	
MODELO	0
PUERTOS LIBRES	0
NOTAS	



PROPUESTA			
RACK			
CAMBIO RACK (SI=1, NO=0)	0		
TIPO	MURAL	SUELO	
DIMENSIONES EN Us	15US	32US	42US
Nº PASAJILLOS	0		
Nº BANDEJAS	0		
COLOCACIÓN CERRADURA N°	0		
ALIMENTACIÓN ELÉCTRICA BÁSICA RACK DE COMUNICACIONES. (SI=1, NO=0)	1		
REGLETA 19" 8 TOMAS CORRIENTE	0		
REORGANIZACIÓN DE CABLEADO, LIMPIEZA Y REORGANIZACIÓN DE ELECTRONICA Y PANELES	0		
Nº LATIGUILLOS VOZ 1 par	50cm	1m	
Nº LATIGUILLOS RJ45 CAT 6	50cm	1m	
SUSTITUCIÓN DE CANALIZACIÓN EXISTENTE ENTRADA RACK DE COMUNICACIONES.			
CANAL	110x60	200x60	
CAMBIO DE PANELES (DESCONEXIÓN, CONEXIÓN, COMPROBACIÓN Y PARCHEO)			
Nº PANELES RJ45 50 RJ 45 CAT3	1		
Nº PANELES 24 RJ 45 CAT6 DATOS	0		
Nº PANELES 24 RJ 45 CAT6 VOZ	0		
Comprobación manguera de pares, enlace con otros armarios (SI=1, NO=0)	1	Nº MANGUERAS	TOTAL PARES
		0	50
ETIQUETADO Y COMPROBACIÓN, NECESARIO (SI=1, NO=0)	1		
INSTALACIÓN ELÉCTRICA			
NECESARIO (SI=1, NO=0)	0		
METROS ACOMETIDA ELÉCTRICA A CUADRO GENERAL O EQUIPO SAI EXISTENTE	ML CUADRO GENERAL	ML CUADRO SAI	
	0	0	
PROTECCIONES ELÉCTRICAS DIFERENCIAL SUPER INMUNIZADO + PIA 2X16 (SI=1, NO=0)	0		
INSTALACIÓN F.O.			
NECESARIO (SI=1, NO=0)	1		
CAMBIO DE PANELES 48 LC COMPLETOS MONOMODO (PARA CONEXIONADO POR FUSIÓN)	Nº PANELES		
	0		
CAMBIO DE PANELES 48 LC COMPLETOS MULTIMODO (PARA CONEXIONADO POR FUSIÓN)	1		
Nº F.O. FUSIONES MONOMODO	LC	SC	
	0	0	
Nº F.O. FUSIONES MULTIMODO	LC	SC	
	8	0	
LATIGUILLOS 1M MULTIMODO DUPLEX 50/125	LC/SC	LC/LC	
	1	0	
LATIGUILLOS 1M MONOMODO DUPLEX 9/125	LC/LC		
	0		
HORAS	Nº PERSONAS		TOTAL
TIEMPO TRABAJO HORAS laboral municipal	6	2	
TIEMPO TRABAJO HORAS festivo / nocturno	0	0	
SOPORTE DÍA DESPUES DE LA INSTALACIÓN CONTEMPLANDO UN TECNICO 3 HORAS LABORAL MUNICIPAL. (1 Ó 0)	1	0	
NOTAS			

Trabajo necesario:

Verificación y adecuación de la acometida eléctrica del armario así como de regleta eléctrica interior
 Paso de panel de FO a nuevo en LC (se usarán 4 de los 24 enlaces), cambio de latiguillo necesario.
 Paso de cableado de pares de voz en cobre de bloque 110 a RJ45 en panel (50 pares), parcheando las conexiones existentes con
 Verificación e identificación del cableado necesarios.

Se calculan 2 personas x 6 horas de trabajo en horario normalizado
 Necesario soporte al día siguiente tras el cambio

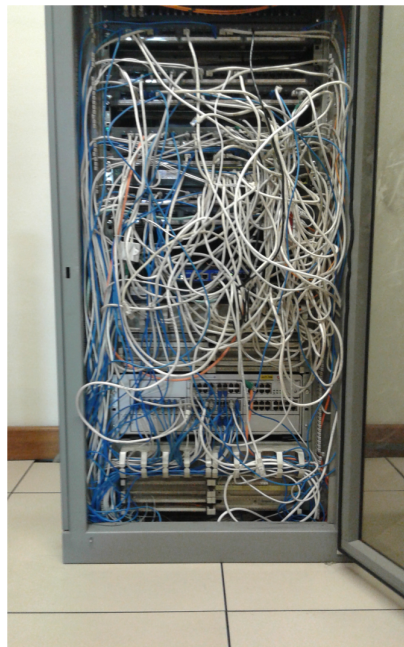
CENTRO Plaza del Pilar
 N° RACK 14608

ESTADO ACTUAL	
MURAL	SUELO
TIPO RACK	0 1
ESTADO RACK	BIEN MAL
DIMENSIONES EN Us	32
ESPACIO LIBRE	4
CERRADURA OPERATIVA	1 1
PANELES 110 EXTENSIONES	Us/Pares Pares/Panel Total Pares
PANELES 110 DATOS	1 2 200 400
PANELES 110 VOZ	0 0 0
N° PUESTOS TOTAL	1 1
ETIQUETADO CORRECTO	1 1
SAI Y ESTADO	BIEN MAL
TIPO FIBRA	MONO MULTI N° FIBRAS CONECTOR
TIPO FIBRA	0 1 6 LC
TIPO FIBRA	MONO MULTI N° FIBRAS CONECTOR
TIPO FIBRA	0 0 0 0
TIPO FIBRA	MONO MULTI N° FIBRAS CONECTOR
TIPO FIBRA	0 0 0 0
N° PANELES TOTAL FIBRA MONO	LC SC SC/APC
N° PANELES TOTAL FIBRA MULTI	0 0 0
CANAL ENTRADA RACK (BIEN=1, MAL=0)	LC SC ST
	1 0 0
	1

NOTAS
 No hay puntos específicos para voz, están conectados a los de datos.

ELECTRONICA	
MODELO	CISCO
PUERTOS LIBRES	2
OTROS EQUIPOS	2 x 2960 24 Bocas
OTROS EQUIPOS	Juniper SSG5
OTROS EQUIPOS	0
OTROS EQUIPOS	0
CENTRALITA	
MODELO	Alcatel ACT-106
PUERTOS LIBRES	25

NOTAS



PROPUESTA			
RACK			
CAMBIO RACK (SI=1, NO=0)	0		
TIPO	MURAL	SUELO	
	0	0	
DIMENSIONES EN Us	15US	12US	42US
	0	0	0
N° PASAJILLOS	2		
N° BANDEJAS	0		
COLOCACIÓN CERRADURA N°	0		
ALIMENTACIÓN ELÉCTRICA BÁSICA RACK DE COMUNICACIONES. (SI=1, NO=0)	1		
REGLETA 19" B TOMAS CORRIENTE	1		
REORGANIZACIÓN DE CABLEADO, LIMPIEZA Y REORGANIZACIÓN DE ELECTRÓNICA Y PANELES	1		
N° LATIGUILLOS VOZ 1 par	50cm	1m	
	60	0	
N° LATIGUILLOS RJ45 CAT 6	50cm	1m	
	60	0	
SUSTITUCIÓN DE CANALIZACIÓN EXISTENTE ENTRADA RACK DE COMUNICACIONES.			
CANAL	110X60	200X60	
	0	0	
CAMBIO DE PANELES (DESCONEXIÓN, CONEXIÓN, COMPROBACIÓN Y PARCHEO)			
N° PANELES RJ45 50 RJ 45 CAT3	4		
N° PANELES 24 RJ RJ45 CAT6 DATOS	0		
N° PANELES 24 RJ 45 CAT6 VOZ	1		
Comprobación manguera de pares, enlace con otros armarios (SI=1, NO=0)	1	N° MANGUERAS	TOTAL PARES
		3	200
ETIQUETADO Y COMPROBACIÓN, NECESARIO (SI=1, NO=0)	1		
INSTALACIÓN ELÉCTRICA			
NECESARIO (SI=1, NO=0)	0		
METROS ACOMETIDA ELÉCTRICA A CUADRO GENERAL O EQUIPO SAI EXISTENTE	ML CUADRO GENERAL	ML CUADRO SAI	
	0	0	
PROTECCIONES ELÉCTRICAS DIFERENCIAL SUPER INMUNIZADO + PIA 2X16 (SI=1, NO=0)	0		
INSTALACIÓN F.O.			
NECESARIO (SI=1, NO=0)	0		
CAMBIO DE PANELES 48 LC COMPLETOS MONOMODO (PARA CONEXIONADO POR FUSIÓN)	N° PANELES		
	0		
CAMBIO DE PANELES 48 LC COMPLETOS MULTIMODO (PARA CONEXIONADO POR FUSIÓN)	0		
N° F.O. FUSIONES MONOMODO	LC	SC	
	0	0	
N° F.O. FUSIONES MULTIMODO	LC	SC	
	0	0	
LATIGUILLOS 1M MULTIMODO DUPLEX 50/125	LC/SC	LC/LC	
	0	0	
LATIGUILLOS 1M MONOMODO DUPLEX 9/125	LC/LC		
	0		
TIEMPO TRABAJO HORAS laboral municipal	HORAS	N° PERSONAS	TOTAL
	0	0	0
TIEMPO TRABAJO HORAS festivo / nocturno	12	2	24
SOPORTE DÍA DESPUÉS DE LA INSTALACIÓN CONTEMPLANDO UN TÉCNICO 3 HORAS LABORAL MUNICIPAL. (1 0 0)	1	1	1

NOTAS

Trabajo necesario:
 Adecuación de la acometida eléctrica del armario así como de regleta eléctrica interior
 Paso de cableado de pares de voz en cobre de bloque 110 a RJ45 en panel (200 pares), parcheando las conexiones existentes de

Necesaria reorganización de cableado, electrónica y paneles con verificación e identificación.
 Colocación de pasajillos para organizar el cableado

Se calculan 2 personas x 12 horas de trabajo fuera de horario
 Necesario soporte al día siguiente tras el cambio

CENTRO Plaza del Pilar

Nº RACK 14609

ESTADO ACTUAL	
MURAL	SUELO
TIPO RACK	0 1
ESTADO RACK	BIEN MAL
DIMENSIONES EN Us	42
ESPACIO LIBRE	8
CERRADURA OPERATIVA	LLAVE
PANELES 110 EXTENSIONES	Us/Fibra Pares/Panel Total Pares
PANELES 110 DATOS	0 0 0
PANELES 110 VOZ	0 0 0
Nº PUESTOS TOTAL	DATOS VOZ
ETIQUETADO CORRECTO	1 110
SAI Y ESTADO	BIEN MAL
TIPO FIBRA	MONO MULTI Nº FIBRAS CONECTOR
TIPO FIBRA	0 1 6 ST
TIPO FIBRA	MCNC MULTI Nº FIBRAS CONECTOR
TIPO FIBRA	0 1 0 0
TIPO FIBRA	MONO MULTI Nº FIBRAS CONECTOR
TIPO FIBRA	0 0 0 0
TIPO FIBRA	MCNC MULTI Nº FIBRAS CONECTOR
TIPO FIBRA	0 0 0 0
Nº. PANELES TOTAL FIBRA MONO	LC SC SC/APC
Nº. PANELES TOTAL FIBRA MULTI	0 0 0
CANAL ENTRADA RACK (BIEN=1, MAL=0)	LC SC ST
	0 0 1
	0
NOTAS	

ELECTRONICA	
MODELO	CISCO
PUERTOS LIBRES	0
OTROS EQUIPOS	2 x 2960 48 Bocas
OTROS EQUIPOS	2960 24 Bocas
OTROS EQUIPOS	Juniper SGT7
OTROS EQUIPOS	0
CENTRALITA	
MODELO	Alcatel ACT-35
PUERTOS LIBRES	13
NOTAS	



PROPUESTA	
RACK	
CAMBIO RACK (SI=1, NO=0)	0
TIPO	MURAL SUELO
	0 0
DIMENSIONES EN Us	55Us 32Us 42Us
	0 0 0
Nº PASAHILOS	3
Nº BANDEJAS	0
COLOCACIÓN CERRADURA Nº	1
ALIMENTACIÓN ELÉCTRICA BÁSICA RACK DE COMUNICACIONES. (SI=1, NO=0)	0
REGLETA 1º B Tomas Corriente	1
REORGANIZACIÓN DE CABLEADO, LIMPIEZA Y REORGANIZACIÓN DE ELECTRONICA Y PANELES	1
Nº LATIGUILLOS VOZ 1 par	30Cn 1m
	70 0
Nº LATIGUILLOS RJ45 CAT 6	50Cm 1m
	70 50
SUSTITUCIÓN DE CANALIZACIÓN EXISTENTE ENTRADA RACK DE COMUNICACIONES.	
CANAL	110X60 200X60
	0 4
CAMBIO DE PANELES (DESCONEXIÓN, CONEXIÓN, COMPROBACIÓN Y PARCHEO)	
Nº PANELES RJ45 50 RJ 45 CAT3	1
Nº PANELES 24 RJ RJ45 CAT6 DATOS	4
Nº PANELES 24 RJ 45 CAT6 VOZ	0
Comprobación manguera de pares, enlace con otros armarios (SI=1, NO=0)	1 Nº MANGUERAS TOTAL PARES
	0 0 50
ETIQUETADO Y COMPROBACIÓN, NECESARIO (SI=1, NO=0)	0
INSTALACIÓN ELÉCTRICA	
NECESARIO (SI=1, NO=0)	0
METROS ACOMETIDA ELÉCTRICA A CUADRO GENERAL O EQUIPO SAI EXISTENTE	ML CUADRO GENERAL ML CUADRO SAI
	0 0
PROTECCIONES ELÉCTRICAS DIFERENCIAL SUPER INMUNIZADO + PIA 2X16 (SI=1, NO=0)	0
INSTALACIÓN F.O.	
NECESARIO (SI=1, NO=0)	1
CAMBIO DE PANELES 48 LC COMPLETOS MONOMODO (PARA CONEXIONADO POR FUSIÓN)	Nº PANELES
	0
CAMBIO DE PANELES 48 LC COMPLETOS MULTIMODO (PARA CONEXIONADO POR FUSIÓN)	1
Nº F.O. FUSIONES MONOMODO	LC SC
	0 0
Nº F.O. FUSIONES MULTIMODO	LC SC
	0 0
LATIGUILLOS 1M MULTIMODO DUPLEX 50/125	LC/SC LC/LC
	0 2
LATIGUILLOS 1M MONOMODO DUPLEX 9/125	LC/LC
	0
TIEMPO TRABAJO HORAS Laboral municipal	HORAS Nº PERSONAS TOTAL
	4 1 4
TIEMPO TRABAJO HORAS festivo / nocturno	8 2 16
SOPORTE DÍA DESPUES DE LA INSTALACIÓN CONTEMPLANDO UN TECNICO 3 HORAS LABORAL MUNICIPAL. (1 ó 0)	1 1 1
NOTAS	

Trabajo necesario:
 Adecuación acometida eléctrica del armario así como adecuación eléctrica interior con regleta.
 Adecuación de la cerradura del armario.
 Paso de paneles de FO a nuevos en LC (se usarán 3 de los 24 enlaces), cambio de latiguillos necesario (2 enlaces usados).
 Paso de cableado de pares de voz en cobre a RJ45 en panel (50 de los 200 pares, reorganizándolos en 1 panel), parcheando las conexiones existentes con latiguillo RJ45
 Reorganización necesaria de cableado, electrónica y paneles.
 Colocación de pasahilos.
 Se calculan 2 personas x 8 horas de trabajo fuera de horario, y una persona 4 horas en horario normalizado para realizar el trabajo.
 Necesario soporte al día siguiente tras el cambio

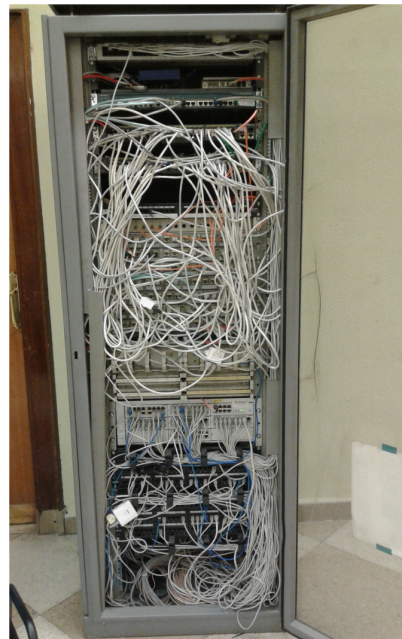
CENTRO Plaza del Pilar

Nº RACK 14610

ESTADO ACTUAL	
MURAL	SUELO
TIPO RACK	0 1
ESTADO RACK	BIEN MAL 1 0
DIMENSIONES EN Us	42
ESPACIO LIBRE	1
CERRADURA OPERATIVA	LLAVE 1 0
PANELES 110 EXTENSIONES	Us/Panel Pares/Panel Total Pares 1 1 200 800
PANELES 110 DATOS	0 0 0
PANELES 110 VOZ	0 0 0
Nº PUESTOS TOTAL	DATOS VOZ 136 108
ETIQUETADO CORRECTO	1
SAI Y ESTADO	BIEN MAL 1 1 0
TIPO FIBRA	MONO MULTI Nº FIBRAS CONECTOR 0 1 6 LC
TIPO FIBRA	MONO MULTI Nº FIBRAS CONECTOR 0 0 0 0
TIPO FIBRA	MONO MULTI Nº FIBRAS CONECTOR 0 0 0 0
TIPO FIBRA	MONO MULTI Nº FIBRAS CONECTOR 0 0 0 0
Nº. PANELES TOTAL FIBRA MONO	LC SC SC/APC 0 0 0
Nº. PANELES TOTAL FIBRA MULTI	LC SC ST 1 0 0
CANAL ENTRADA RACK (BIEN=1, MAL=0)	0
NOTAS	

ELECTRONICA	
MODELO	0
PUERTOS LIBRES	0
OTROS EQUIPOS	0
OTROS EQUIPOS	0
OTROS EQUIPOS	0
OTROS EQUIPOS	0
CENTRALITA	
MODELO	0
PUERTOS LIBRES	0
NOTAS	

PROPUESTA	
RACK	
CAMBIO RACK (SI=1, NO=0)	0
TIPO	MURAL SUELO 0 0
DIMENSIONES EN Us	55Us 32Us 42Us 0 0 0
Nº PASAHILLOS	0
Nº BANDEJAS	1
COLOCACIÓN CERRADURA Nº	1
ALIMENTACIÓN ELÉCTRICA BÁSICA RACK DE COMUNICACIONES. (SI=1, NO=0)	1
REGLETA 1" Ø TOMAS CORRIENTE	1
REORGANIZACIÓN DE CABLEADO, LIMPIEZA Y REORGANIZACIÓN DE ELECTRONICA Y PANELES	1
Nº LATIGUILLOS VOZ 1 par	50cm 1m 80 0
Nº LATIGUILLOS RJ45 CAT 6	50cm 1m 50 20
SUSTITUCIÓN DE CANALIZACIÓN EXISTENTE ENTRADA RACK DE COMUNICACIONES.	
CANAL	110X60 200X60 0 4
CAMBIO DE PANELES (DESCONEXIÓN, CONEXIÓN, COMPROBACIÓN Y PARCHEO)	
Nº PANELES RJ45 50 RJ 45 CAT3	1
Nº PANELES 24 RJ RJ45 CAT6 DATOS	5
Nº PANELES 24 RJ 45 CAT6 VOZ	0
Comprobación manguera de pares, enlace con otros armarios (SI=1, NO=0)	1 Nº MANGUERAS TOTAL PARES 0 50
ETIQUETADO Y COMPROBACIÓN, NECESARIO (SI=1, NO=0)	0
INSTALACIÓN ELÉCTRICA	
NECESARIO (SI=1, NO=0)	0 ML CUADRO GENERAL ML CUADRO SAI 0 0
METROS ACOMETIDA ELÉCTRICA A CUADRO GENERAL O EQUIPO SAI EXISTENTE	0
PROTECCIONES ELÉCTRICAS DIFERENCIAL SUPER INMUNIZADO + PIA 2X16 (SI=1, NO=0)	0
INSTALACIÓN F.O.	
NECESARIO (SI=1, NO=0)	1 Nº PANELES 0
CAMBIO DE PANELES 48 LC COMPLETOS MONOMODO (PARA CONEXIONADO POR FUSIÓN)	1 LC SC 0 0
CAMBIO DE PANELES 48 LC COMPLETOS MULTIMODO (PARA CONEXIONADO POR FUSIÓN)	1 LC SC 0 0
Nº F.O. FUSIONES MONOMODO	12 LC/LC 0 4
Nº F.O. FUSIONES MULTIMODO	12 LC/LC 0 4
LATIGUILLOS 1M MULTIMODO DUPLEX 50/125	LC/SC LC/LC 0 4
LATIGUILLOS 1M MONOMODO DUPLEX 9/125	LC/LC 0
TIEMPO TRABAJO HORAS laboral municipal	4 1 4
TIEMPO TRABAJO HORAS festivo / nocturno	8 2 16
SOPORTE DÍA DESPUES DE LA INSTALACIÓN CONTEMPLANDO UN TECNICO 3 HORAS LABORAL MUNICIPAL. (1 Ó 0)	1 1 1
NOTAS	



Trabajo necesario:
 Adecuación acometida eléctrica del armario así como adecuación eléctrica interior con regleta.
 Adecuación de la cerradura del armario.
 Paso de paneles de FO a nuevos en LC (se usarán 6 de los 24 enlaces), cambio de latiguillos necesario (2 enlaces usados).
 Paso de cableado de pares de voz en cobre a RJ45 en panel (50 de los 200 pares, reorganizándolos en 1 paneles), parcheando las conexiones existentes con latiguillo RJ45
 Cambio de los paneles de datos a conexión RJ45 de alta densidad (24 posiciones por panel, 5 paneles en total, 136 posiciones en total)
 Reorganización necesaria de cableado, electrónica y paneles.
 Colocación de pasahilos.

Se calculan 2 personas x 8 horas de trabajo fuera de horario, y una persona 4 horas en horario normalizado para realizar el trabajo.
 Necesario soporte al día siguiente tras el cambio

CENTRO Plaza del Pilar

Nº RACK 14612

ESTADO ACTUAL				
MURAL	SUELO			
TIPO RACK	0 1			
ESTADO RACK	BIEN MAL			
	1 0			
DIMENSIONES EN Us	42			
ESPACIO LIBRE	7			
CERRADURA OPERATIVA	LLAVE			
	1 2			
PANELES 110 EXTENSIONES	Us/Pares	Pares/Panel	Total Pares	
	1 1	200	200	
PANELES 110 DATOS	0 0	0		
PANELES 110 VOZ	0 0	0		
Nº PUESTOS TOTAL	DATOS	VOZ		
	125	104		
ETIQUETADO CORRECTO	BIEN	MAL		
	1	1	0	
SAI Y ESTADO	BIEN	MAL		
	1	1	0	
TIPO FIBRA	MONO	MULTI	Nº FIBRAS	CONECTOR
	0	1	6	ST
TIPO FIBRA	MONO	MULTI	Nº FIBRAS	CONECTOR
	0	1	0	0
TIPO FIBRA	MONO	MULTI	Nº FIBRAS	CONECTOR
	0	0	0	0
TIPO FIBRA	MONO	MULTI	Nº FIBRAS	CONECTOR
	0	0	0	0
Nº. PANELES TOTAL FIBRA MONO	LC	SC	SC/APC	
	0	0	0	
Nº. PANELES TOTAL FIBRA MULTI	LC	SC	ST	
	0	0	1	
CANAL ENTRADA RACK (BIEN=1, MAL=0)				
				1
NOTAS				

ELECTRONICA	
MODELO	CISCO
PUERTOS LIBRES	17
OTROS EQUIPOS	2 x 2960 48 Bocas
OTROS EQUIPOS	0
OTROS EQUIPOS	0
OTROS EQUIPOS	0
CENTRALITA	
MODELO	Alcatel ACT-34
PUERTOS LIBRES	0
NOTAS	



PROPUESTA			
RACK			
CAMBIO RACK (SI=1, NO=0)	0		
TIPO	MURAL SUELO		
	0 0		
DIMENSIONES EN Us	55Us 32Us 42Us		
	0 0 0		
Nº PASAHILOS	4		
Nº BANDEJAS	0		
COLOCACIÓN CERRADURA Nº	1		
ALIMENTACIÓN ELÉCTRICA BÁSICA RACK DE COMUNICACIONES. (SI=1, NO=0)	1		
REGLETA 1º 8 Tomas CORRIENTE	1		
REORGANIZACIÓN DE CABLEADO, LIMPIEZA Y REORGANIZACIÓN DE ELECTRONICA Y PANELES	1		
Nº LATIGUILLOS VOZ 1 par	50cm 1m		
	50 20		
Nº LATIGUILLOS RJ45 CAT 6	50cm 1m		
	70 30		
SUSTITUCIÓN DE CANALIZACIÓN EXISTENTE ENTRADA RACK DE COMUNICACIONES.			
CANAL	110X60 200X60		
	0 0		
CAMBIO DE PANELES (DESCONEXIÓN, CONEXIÓN, COMPROBACIÓN Y PARCHEO)			
Nº PANELES RJ45 50 RJ 45 CAT3	1		
Nº PANELES 24 RJ RJ45 CAT6 DATOS	3		
Nº PANELES 24 RJ 45 CAT6 VOZ	0		
Comprobación manguera de pares, enlace con otros armarios (SI=1, NO=0)	1	Nº MANGUERAS	TOTAL PARES
	0	0	50
ETIQUETADO Y COMPROBACIÓN, NECESARIO (SI=1, NO=0)	0		
INSTALACIÓN ELÉCTRICA			
NECESARIO (SI=1, NO=0)	0		
METROS ACOMETIDA ELÉCTRICA A CUADRO GENERAL O EQUIPO SAI EXISTENTE	ML CUADRO GENERAL ML CUADRO SAI		
	0 0		
PROTECCIONES ELÉCTRICAS DIFERENCIAL SUPER INMUNIZADO + PIA 2X16 (SI=1, NO=0)	0		
INSTALACIÓN F.O.			
NECESARIO (SI=1, NO=0)	1		
CAMBIO DE PANELES 48 LC COMPLETOS MONOMODO (PARA CONEXIONADO POR FUSIÓN)	Nº PANELES		
	0		
CAMBIO DE PANELES 48 LC COMPLETOS MULTIMODO (PARA CONEXIONADO POR FUSIÓN)	1		
Nº F.O. FUSIONES MONOMODO	LC	SC	
	0 0		
Nº F.O. FUSIONES MULTIMODO	LC	SC	
	6 0		
LATIGUILLOS 1M MULTIMODO DUPLEX 50/125	LC/SC	LC/LC	
	0 1		
LATIGUILLOS 1M MONOMODO DUPLEX 9/125	LC/LC		
	0		
TIEMPO TRABAJO HORAS Laboral municipal	3	Nº PERSONAS	TOTAL
TIEMPO TRABAJO HORAS festivo / nocturno	8	2	3
SOPORTE DÍA DESPUES DE LA INSTALACIÓN CONTEMPLANDO UN TECNICO 3 HORAS LABORAL MUNICIPAL. (1 ó 0)	1	1	16
			1
NOTAS			

Trabajo necesario:
 Adecuación acometida eléctrica del armario así como adecuación eléctrica interior con regleta.
 Adecuación de la cerradura del armario.
 Paso de paneles de FO a nuevos en LC (se usarán 3 de los 24 enlaces), cambio de latiguillos necesario (1 enlace usado).
 Paso de cableado de pares de voz en cobre a RJ45 en panel (50 de los 200 pares, reorganizándolos en 1 panel), parcheando las conexiones existentes con latiguillo RJ45
 Cambio de los paneles de datos a conexión RJ45 de alta densidad (24 posiciones por panel, 4 paneles en total, 125 posiciones de conexiones).
 Reorganización necesaria de cableado, electrónica y paneles.
 Colocación de pasahilos.

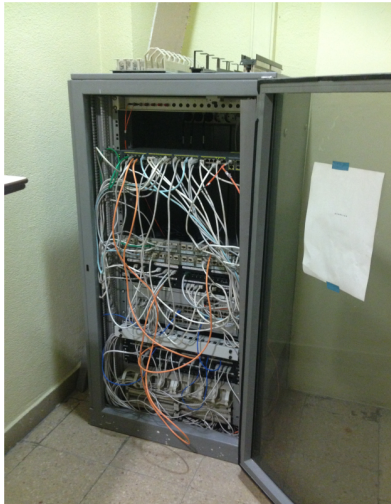
Se calculan 2 personas x 8 horas de trabajo fuera de horario, y una persona 3 horas en horario normalizado para realizar el trabajo.
 Necesario soporte al día siguiente tras el cambio

CENTRO Plaza del Pilar

Nº RACK 14613

ESTADO ACTUAL	
MURAL	SUELO
TIPO RACK	0 1
ESTADO RACK	BIEN MAL
DIMENSIONES EN Us	32
ESPACIO LIBRE	5
CERRADURA OPERATIVA	0 0
PANELES 110 EXTENSIONES	1 1 100 100
PANELES 110 DATOS	0 0 0
PANELES 110 VOZ	0 0 0
Nº PUESTOS TOTAL	76 57
ETIQUETADO CORRECTO	1
SAI Y ESTADO	BIEN MAL
TIPO FIBRA	MONO MULTI Nº FIBRAS CONECTOR
TIPO FIBRA	0 1 6 ST
TIPO FIBRA	MONO MULTI Nº FIBRAS CONECTOR
TIPO FIBRA	0 1 0 0
TIPO FIBRA	MONO MULTI Nº FIBRAS CONECTOR
TIPO FIBRA	0 0 0 0
Nº PANELES TOTAL FIBRA MONO	LC SC SC/APC
Nº PANELES TOTAL FIBRA MULTI	0 0 0 1
CANAL ENTRADA RACK (BIEN=1, MAL=0)	1
NOTAS	

ELECTRONICA	
MODELO	Cisco
PUERTOS LIBRES	13
OTROS EQUIPOS	2960 48 Bocas
OTROS EQUIPOS	0
OTROS EQUIPOS	0
OTROS EQUIPOS	0
CENTRALITA	
MODELO	Alcatel ACF33
PUERTOS LIBRES	43
NOTAS	



PROPUESTA	
RACK	
CAMBIO RACK (SI=1, NO=0)	0
TIPO	MURAL SUELO
DIMENSIONES EN Us	35Us 32Us 42Us
Nº PASAHILOS	3
Nº BANDEJAS	0
COLOCACIÓN CERRADURA Nº	1
ALIMENTACIÓN ELÉCTRICA BÁSICA RACK DE COMUNICACIONES. (SI=1, NO=0)	1
REGLETA 1º B Tomas corriente	1
REORGANIZACIÓN DE CABLEADO, LIMPIEZA Y REORGANIZACIÓN DE ELECTRONICA Y PANELES	1
Nº LATIGUILLOS VOZ 1 par	50cm 1m
Nº LATIGUILLOS RJ45 CAT 6	50cm 1m
SUSTITUCIÓN DE CANALIZACIÓN EXISTENTE ENTRADA RACK DE COMUNICACIONES.	
CANAL	110X60 200X60
CAMBIO DE PANELES (DESCONEXIÓN, CONEXIÓN, COMPROBACIÓN Y PARCHEO)	
Nº PANELES RJ45 50 RJ 45 CAT3	1
Nº PANELES 24 RJ RJ45 CAT6 DATOS	2
Nº PANELES 24 RJ 45 CAT6 VOZ	0
Comprobación manguera de pares, enlace con otros armarios (SI=1, NO=0)	1 Nº MANGUERAS TOTAL PARES
ETIQUETADO Y COMPROBACIÓN, NECESARIO (SI=1, NO=0)	0
INSTALACIÓN ELÉCTRICA	
NECESARIO (SI=1, NO=0)	0 ML CUADRO GENERAL ML CUADRO SAI
METROS ACOMETIDA ELÉCTRICA A CUADRO GENERAL O EQUIPO SAI EXISTENTE	0 0
PROTECCIONES ELÉCTRICAS DIFERENCIAL SUPER INMUNIZADO + PIA 2X16 (SI=1, NO=0)	0
INSTALACIÓN F.O.	
NECESARIO (SI=1, NO=0)	1 Nº PANELES
CAMBIO DE PANELES 48 LC COMPLETOS MONOMODO (PARA CONEXIONADO POR FUSIÓN)	0
CAMBIO DE PANELES 48 LC COMPLETOS MULTIMODO (PARA CONEXIONADO POR FUSIÓN)	1
Nº F.O. FUSIONES MONOMODO	LC SC
Nº F.O. FUSIONES MULTIMODO	0 0
LATIGUILLOS 1M MULTIMODO DUPLEX 50/125	LC LC/LC
LATIGUILLOS 1M MONOMODO DUPLEX 9/125	0 1
TIEMPO TRABAJO HORAS Laboral municipal	3 1
TIEMPO TRABAJO HORAS festivo / nocturno	8 2
SOPORTE DÍA DESPUES DE LA INSTALACIÓN CONTEMPLANDO UN TECNICO 3 HORAS LABORAL MUNICIPAL. (1 0 0)	1 1
TOTAL	
	3 16 1
NOTAS	

Trabajo necesario:
 Adecuación acometida eléctrica del armario así como adecuación eléctrica interior con regleta.
 Adecuación de la cerradura del armario.
 Paso de paneles de FO a nuevos en LC (se usarán 3 de los 24 enlaces), cambio de latiguillos necesario (1 enlace usado).
 Paso de cableado de pares de voz en cobre a RJ45 en panel (50 de los 100 pares, reorganizándolo en 1 panel), parcheando las conexiones existentes con latiguillo RJ45
 Cambio de los paneles de datos a conexión RJ45 de alta densidad (24 posiciones por panel)
 Reorganización necesaria de cableado, electrónica y paneles.
 Colocación de pasahilos.

Se calculan 2 personas x 8 horas de trabajo fuera de horario, y una persona 3 horas en horario normalizado para realizar el trabajo. Necesario soporte al día siguiente tras el cambio

CENTRO Plaza del Pilar

Nº RACK 14014

ESTADO ACTUAL	
MURAL	SUELO
TIPO RACK	0 0
ESTADO RACK	BIEN MAL 0 0
DIMENSIONES EN Us	0
ESPACIO LIBRE	0
CERRADURA OPERATIVA	LLAVE 0 0
PANELES 110 EXTENSIONES	Us/Pares Pares/Panel Total Pares 0 0 0 0
PANELES 110 DATOS	0 0 0
PANELES 110 VOZ	0 0 0
Nº PUESTOS TOTAL	DATOS VOZ 0 0
ETIQUETADO CORRECTO	BIEN MAL 0 0
SAI Y ESTADO	0 0
TIPO FIBRA	MONO MULTI Nº FIBRAS CONECTOR 0 0 0 0
TIPO FIBRA	MONO MULTI Nº FIBRAS CONECTOR 0 0 0 0
TIPO FIBRA	MONO MULTI Nº FIBRAS CONECTOR 0 0 0 0
TIPO FIBRA	MONO MULTI Nº FIBRAS CONECTOR 0 0 0 0
Nº PANELES TOTAL FIBRA MONO	LC SC SC/APC 0 0 0
Nº PANELES TOTAL FIBRA MULTI	LC SC ST 0 0 0
CANAL ENTRADA RACK (BIEN=1, MAL=0)	0
NOTAS	

ELECTRONICA	
MODELO	0
PUERTOS LIBRES	0
OTROS EQUIPOS	0
OTROS EQUIPOS	0
OTROS EQUIPOS	0
OTROS EQUIPOS	0
CENTRALITA	
MODELO	0
PUERTOS LIBRES	0
NOTAS	



PROPUESTA			
RACK			
CAMBIO RACK (SI=1, NO=0)	0		
TIPO	MURAL	SUELO	
	0	0	
DIMENSIONES EN Us	25US	32US	42US
	0	0	0
Nº PASAHELOS	0		
Nº BANDEJAS	0		
COLOCACIÓN CERRADURA Nº	0		
ALIMENTACIÓN ELÉCTRICA BÁSICA RACK DE COMUNICACIONES. (SI=1, NO=0)	0		
REGLETA 1º Ø Tomas CORRIENTE	0		
REORGANIZACIÓN DE CABLEADO, LIMPIEZA Y REORGANIZACIÓN DE ELECTRONICA Y PANELES	0		
Nº LATIGUILLOS VOZ 1 par	50cm	1m	
	0	0	
Nº LATIGUILLOS RI45 CAT 6	50cm	1m	
	0	0	
SUSTITUCIÓN DE CANALIZACIÓN EXISTENTE ENTRADA RACK DE COMUNICACIONES.			
CANAL	110X60	200X60	
	0	0	
CAMBIO DE PANELES (DESCONEXIÓN, CONEXIÓN, COMPROBACIÓN Y PARCHEO)			
Nº PANELES RI45 50 RI 45 CAT3	0		
Nº PANELES 24 RI RI45 CAT6 DATOS	0		
Nº PANELES 24 RI 45 CAT6 VOZ	0		
Comprobación manguera de pares, enlace con otros armarios (SI=1, NO=0)	Nº MANGUERAS		TOTAL PARES
	0	0	0
ETIQUETADO Y COMPROBACIÓN, NECESARIO (SI=1, NO=0)	0		
INSTALACIÓN ELÉCTRICA			
NECESARIO (SI=1, NO=0)	0		
METROS ACOMETIDA ELÉCTRICA A CUADRO GENERAL O EQUIPO SAI EXISTENTE	ML CUADRO GENERAL	ML CUADRO SAI	
	0	0	
PROTECCIONES ELÉCTRICAS DIFERENCIAL SUPER INMUNIZADO + PIA 2X16 (SI=1, NO=0)	0		
INSTALACIÓN F.O.			
NECESARIO (SI=1, NO=0)	1		
CAMBIO DE PANELES 48 LC COMPLETOS MONOMODO (PARA CONEXIONADO POR FUSIÓN)	Nº PANELES 0		
CAMBIO DE PANELES 48 LC COMPLETOS MULTIMODO (PARA CONEXIONADO POR FUSIÓN)	1		
Nº F.O. FUSIONES MONOMODO	LC	SC	
	0	0	
Nº F.O. FUSIONES MULTIMODO	LC	SC	
	12	0	
LATIGUILLOS 1M MULTIMODO DUPLEX 50/125	LC/SC	LC/LC	
	0	1	
LATIGUILLOS 1M MONOMODO DUPLEX 9/125	LC/LC	0	
	0	0	
TIEMPO TRABAJO HORAS laboral municipal	HORAS	Nº PERSONAS	
	0	0	
TIEMPO TRABAJO HORAS festivo / nocturno	4	1	
SOPORTE DÍA DESPUES DE LA INSTALACIÓN CONTEMPLANDO UN TECNICO 3 HORAS LABORAL MUNICIPAL. (1 0 0)	0	0	
	0	0	
TOTAL			
	0	4	
	0	0	
NOTAS			

Trabajo necesario:

Paso de paneles de FO a nuevos en LC (se usarán 6 de los 24 enlaces), cambio de latiguillos necesario (1 enlace usado).

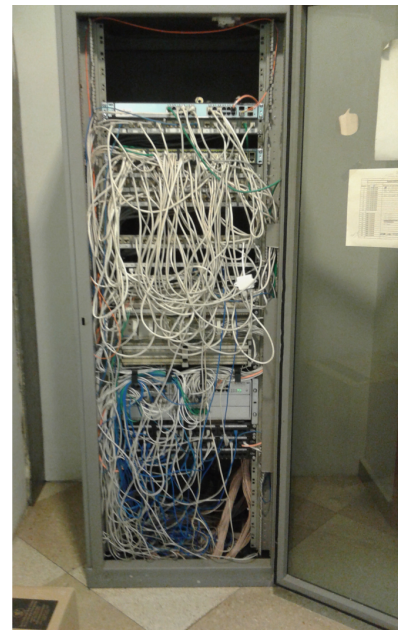
Se calcula 1 personas x 4 horas de trabajo fuera de horario

CENTRO Plaza del Pilar

Nº RACK 14015

ESTADO ACTUAL	
MURAL	SUELO
TIPO RACK	0 1
ESTADO RACK	BIEN MAL
	1 0
DIMENSIONES EN Us	42
ESPACIO LIBRE	6
CERRADURA OPERATIVA	LLAVE
	1 2
PANELES 110 EXTENSIONES	Us/Pares Pares/Panel Total Pares
	2 1 250 300
PANELES 110 DATOS	0 0 0
PANELES 110 VOZ	0 0 0
Nº PUESTOS TOTAL	DATOS VOZ
	125 62
ETIQUETADO CORRECTO	BIEN MAL
	0 1
SAI Y ESTADO	1 1 0
TIPO FIBRA	MONO MULTI Nº FIBRAS CONECTOR
	0 1 6 ST
TIPO FIBRA	MONO MULTI Nº FIBRAS CONECTOR
	0 1 0 0
TIPO FIBRA	MONO MULTI Nº FIBRAS CONECTOR
	0 0 0 0
TIPO FIBRA	MONO MULTI Nº FIBRAS CONECTOR
	0 0 0 0
Nº. PANELES TOTAL FIBRA MONO	LC SC SC/APC
	0 0 0
Nº. PANELES TOTAL FIBRA MULTI	LC SC ST
	0 0 1
CANAL ENTRADA RACK (BIEN=1, MAL=0)	0
NOTAS	

ELECTRONICA	
MODELO	Cisco
PUERTOS LIBRES	15
OTROS EQUIPOS	3750G 24 Bocas
OTROS EQUIPOS	2950 48 Bocas
OTROS EQUIPOS	0
OTROS EQUIPOS	0
CENTRALITA	
MODELO	Alcatel ACT - 112
PUERTOS LIBRES	9
NOTAS	



PROPUESTA			
RACK			
CAMBIO RACK (SH=1, NO=0)	0		
TIPO	MURAL	SUELO	
	0	0	
DIMENSIONES EN Us	55Us	32Us	42Us
	0	0	0
Nº PASAHILOS	5		
Nº BANDEJAS	0		
COLOCACIÓN CERRADURA Nº	1		
ALIMENTACIÓN ELÉCTRICA BÁSICA RACK DE COMUNICACIONES. (SH=1, NO=0)	1		
REGLETA 1º 8 Tomas CORRIENTE	1		
REORGANIZACIÓN DE CABLEADO, LIMPIEZA Y REORGANIZACIÓN DE ELECTRONICA Y PANELES	1		
Nº LATIGUILLOS VOZ 1 par	50cm	1m	
	40	0	
Nº LATIGUILLOS RJ45 CAT 6	50cm	1m	
	50	0	
SUSTITUCIÓN DE CANALIZACIÓN EXISTENTE ENTRADA RACK DE COMUNICACIONES.			
CANAL	110X60	200X60	
	0	2	
CAMBIO DE PANELES (DESCONEXIÓN, CONEXIÓN, COMPROBACIÓN Y PARCHEO)			
Nº PANELES RJ45 50 RJ 45 CAT3	3		
Nº PANELES 24 RJ RJ45 CAT6 DATOS	4		
Nº PANELES 24 RJ 45 CAT6 VOZ	0		
Comprobación manguera de pares, enlace con otros armarios (SH=1, NO=0)	1	Nº MANGUERAS	TOTAL PARES
		2	150
ETIQUETADO Y COMPROBACIÓN, NECESARIO (SH=1, NO=0)	0		
INSTALACIÓN ELÉCTRICA			
NECESARIO (SH=1, NO=0)	0		
METROS ACOMETIDA ELÉCTRICA A CUADRO GENERAL O EQUIPO SAI EXISTENTE	ML CUADRO GENERAL	ML CUADRO SAI	
	0	0	
PROTECCIONES ELÉCTRICAS DIFERENCIAL SUPER INMUNIZADO + PIA 2X16 (SH=1, NO=0)	0		
INSTALACIÓN F.O.			
NECESARIO (SH=1, NO=0)	1		
CAMBIO DE PANELES 48 LC COMPLETOS MONOMODO (PARA CONEXIONADO POR FUSIÓN)	Nº PANELES		
	0		
CAMBIO DE PANELES 48 LC COMPLETOS MULTIMODO (PARA CONEXIONADO POR FUSIÓN)	1		
Nº F.O. FUSIONES MONOMODO	LC	SC	
	0	0	
Nº F.O. FUSIONES MULTIMODO	LC	SC	
	6	0	
LATIGUILLOS 1M MULTIMODO DUPLEX 50/125	LC/SC	LC/LC	
	0	1	
LATIGUILLOS 1M MONOMODO DUPLEX 9/125	LC/LC		
	0		
TIEMPO TRABAJO HORAS laboral municipal	HORAS	Nº PERSONAS	TOTAL
	4	1	4
TIEMPO TRABAJO HORAS festivo / nocturno	8	2	16
SOPORTE DÍA DESPUES DE LA INSTALACIÓN CONTEMPLANDO UN TECNICO 3 HORAS LABORAL MUNICIPAL. (1 Ó 0)	1	0	0
NOTAS			

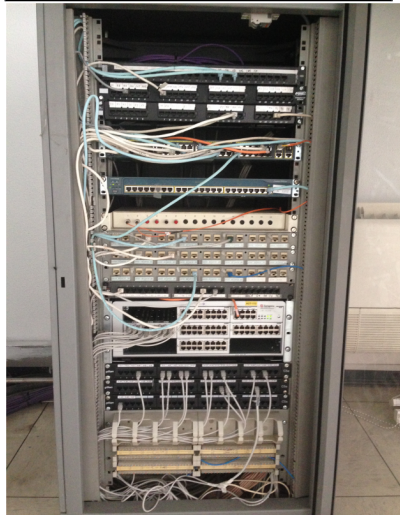
Trabajo necesario:
 Adecuación acometida eléctrica del armario así como adecuación eléctrica interior con regleta.
 Adecuación de la cerradura del armario.
 Paso de paneles de FO a nuevos en LC (se usarán 3 de los 24 enlaces), cambio de latiguillos necesario (1 enlace usado).
 Paso de cableado de pares de voz en cobre a RJ45 en panel (150 de los 300 pares, reorganizándolos en 3 paneles), parcheando conexiones existentes con latiguillo RJ45
 Cambio de los paneles de datos a conexión RJ45 de alta densidad (24 posiciones por panel)
 Reorganización necesaria de cableado, electrónica y paneles.
 Colocación de pasahilos.
 Se calculan 2 personas x 8 horas de trabajo fuera de horario, y una persona 4 horas en horario normalizado para realizar el trabajo. Necesario soporte al día siguiente tras el cambio

CENTRO Plaza del Pilar

Nº RACK 14616

ESTADO ACTUAL				
MURAL	SUELO			
TIPO RACK	0 1			
ESTADO RACK	BIEN MAL			
	1 0			
DIMENSIONES EN Us	32			
ESPACIO LIBRE	3			
CERRADURA OPERATIVA	LLAVE			
	0 1			
PANELES 110 EXTENSIONES	Us/Pares	Pares/Panel	Total Pares	
	1 1	200	200	
PANELES 110 DATOS	0 0	0		
PANELES 110 VOZ	0 0	0		
Nº PUESTOS TOTAL	DATOS	VOZ		
	140	67		
ETIQUETADO CORRECTO	BIEN	MAL		
SAI Y ESTADO	0 0	0		
TIPO FIBRA	MONO	MULTI	Nº FIBRAS	CONECTOR
	0 1	1	6	ST
TIPO FIBRA	MONO	MULTI	Nº FIBRAS	CONECTOR
	0 0	1	0	0
TIPO FIBRA	MONO	MULTI	Nº FIBRAS	CONECTOR
	0 0	0	0	0
TIPO FIBRA	MONO	MULTI	Nº FIBRAS	CONECTOR
	0 0	0	0	0
Nº PANELES TOTAL FIBRA MONO	LC	SC	SC/APC	
	0	0	0	
Nº PANELES TOTAL FIBRA MULTI	LC	SC	ST	
	0	0	1	
CANAL ENTRADA RACK (BIEN=1, MAL=0)	1			
NOTAS				

ELECTRONICA	
MODELO	Cisco
PUERTOS LIBRES	45
OTROS EQUIPOS	2950 24 Bocas
OTROS EQUIPOS	2960G 24 Bocas
OTROS EQUIPOS	0
OTROS EQUIPOS	0
CENTRALITA	
MODELO	Alcatel AC7-113
PUERTOS LIBRES	67
NOTAS	



PROPUESTA			
RACK			
CAMBIO RACK (SH=1, NO=0)	0		
TIPO	MURAL	SUELO	
	0	0	
DIMENSIONES EN Us	15Us	32Us	42Us
	0	0	0
Nº PASAJILLOS	3		
Nº BANDEJAS	0		
COLOCACIÓN CERRADURA Nº	1		
ALIMENTACIÓN ELÉCTRICA BÁSICA RACK DE COMUNICACIONES. (SH=1, NO=0)	1		
REGLETA 1º B Tomas Corriente	1		
REORGANIZACIÓN DE CABLEADO, LIMPIEZA Y REORGANIZACIÓN DE ELECTRONICA Y PANELES	1		
Nº LATIGUILLOS VOZ 1 par	50cm	1m	
	0	0	
Nº LATIGUILLOS RJ45 Cat 6	50cm	1m	
	0	0	
SUSTITUCIÓN DE CANALIZACIÓN EXISTENTE ENTRADA RACK DE COMUNICACIONES.			
CANAL	110X60	200X60	
	0	2	
CAMBIO DE PANELES (DESCONEXIÓN, CONEXIÓN, COMPROBACIÓN Y PARCHEO)			
Nº PANELES RJ45 50 RJ 45 CAT3	1		
Nº PANELES 24 RJ RJ45 CAT6 DATOS	4		
Nº PANELES 24 RJ 45 CAT6 VOZ	0		
Comprobación manguera de pares, enlace con otros armarios (SH=1, NO=0)	1	Nº MANGUERAS	TOTAL PARES
		0	50
ETIQUETADO Y COMPROBACIÓN, NECESARIO (SH=1, NO=0)	0		
INSTALACIÓN ELÉCTRICA			
NECESARIO (SH=1, NO=0)	0		
METROS ACOMETIDA ELÉCTRICA A CUADRO GENERAL O EQUIPO SAI EXISTENTE	ML CUADRO GENERAL	ML CUADRO SAI	
	0	0	
PROTECCIONES ELÉCTRICAS DIFERENCIAL SUPER INMUNIZADO + PIA 2X16 (SH=1, NO=0)	0		
INSTALACIÓN F.O.			
NECESARIO (SH=1, NO=0)	1		
CAMBIO DE PANELES 48 LC COMPLETOS MONOMODO (PARA CONEXIONADO POR FUSIÓN)	Nº PANELES		
	0		
CAMBIO DE PANELES 48 LC COMPLETOS MULTIMODO (PARA CONEXIONADO POR FUSIÓN)	1		
Nº F.O. FUSIONES MONOMODO	LC	SC	
	0	0	
Nº F.O. FUSIONES MULTIMODO	LC	SC	
	6	0	
LATIGUILLOS 1M MULTIMODO DUPLEX 50/125	LC/SC	LC/LC	
	0	1	
LATIGUILLOS 1M MONOMODO DUPLEX 9/125	LC/LC		
	0		
TIEMPO TRABAJO HORAS laboral municipal	HORAS	Nº PERSONAS	TOTAL
	3	1	3
TIEMPO TRABAJO HORAS festivo / nocturno	8	2	16
SOPORTE DÍA DESPUES DE LA INSTALACIÓN CONTEMPLANDO UN TECNICO 3 HORAS LABORAL MUNICIPAL. (1 Ó 0)	1	1	1
NOTAS			

Trabajo necesario:
 Adecuación acometida eléctrica del armario así como adecuación eléctrica interior con regleta.
 Adecuación de la cerradura del armario.
 Paso de paneles de FO a nuevos en LC (se usarán 3 de los 24 enlaces), cambio de latiguillos necesario (1 enlace usado).
 Paso de cableado de pares de voz en cobre a RJ45 en panel (50 de los 200 pares, reorganizándolos en 1 panel), parcheando las conexiones existentes con latiguillo RJ45
 Cambio de los paneles de datos a conexión RJ45 de alta densidad (24 posiciones por panel)
 Reorganización necesaria de cableado, electrónica y paneles.
 Colocación de pasajillos.
 Se calculan 2 personas x 8 horas de trabajo fuera de horario, y una persona 3 horas en horario normalizado para realizar el trabajo.
 Necesario soporte al día siguiente tras el cambio

CENTRO Montemuzo

Nº RACK 47254

	ESTADO ACTUAL	
	MURAL	SUELO
TIPO RACK	1	0
ESTADO RACK	BIEN 0	MAL 0
DIMENSIONES EN Us	12	
ESPACIO LIBRE	0	
CERRADURA OPERATIVA	0	LLAVE 0
PANELES 110 EXTENSIONES	1	Us/Panel 2 Pares/Panel 100 Total Pares 200
PANELES 110 DATOS	0	0
PANELES 110 VOZ	0	0
Nº PUESTOS TOTAL	DATOS 0	VOZ 0
ETIQUETADO CORRECTO	0	
SAI Y ESTADO	0	BIEN 0 MAL 0
TIPO FIBRA	MONO 0	MULTI 1 Nº FIBRAS 12 CONECTOR ST
TIPO FIBRA	MONO 0	MULTI 1 Nº FIBRAS 8 CONECTOR ST
TIPO FIBRA	MONO 0	MULTI 0 Nº FIBRAS 0 CONECTOR 0
TIPO FIBRA	MONO 0	MULTI 0 Nº FIBRAS 0 CONECTOR 0
Nº PANELES TOTAL FIBRA MONO	LC 0	SC 0 SC/APC 0
Nº PANELES TOTAL FIBRA MULTI	LC 0	SC 0 ST 1
CANAL ENTRADA RACK (BIEN=1, MAL=0)	0	
NOTAS		

ELECTRONICA	
MODELO	0
PUERTOS LIBRES	0
OTROS EQUIPOS	0
OTROS EQUIPOS	0
OTROS EQUIPOS	0
OTROS EQUIPOS	0
CENTRALITA	
MODELO	0
PUERTOS LIBRES	0
NOTAS	



PROPUESTA			
RACK			
CAMBIO RACK (SI=1, NO=0)	0		
TIPO	MURAL 0	SUELO 0	
DIMENSIONES EN Us	15US 0	32US 0	42US 0
Nº PASAJILOS	0		
Nº BANDEJAS	0		
COLOCACIÓN CERRADURA Nº	0		
ALIMENTACIÓN ELÉCTRICA BÁSICA RACK DE COMUNICACIONES. (SI=1, NO=0)	0		
REGLETA 19" 8 TOMAS CORRIENTE	0		
REORGANIZACIÓN DE CABLEADO, LIMPIEZA Y REORGANIZACIÓN DE ELECTRONICA Y PANELES	0		
Nº LATIGUILLOS VOZ 1 par	50Cm 0	1m 0	
Nº LATIGUILLOS RJ45 CAT 6	50Cm 0	1m 0	
SUSTITUCIÓN DE CANALIZACIÓN EXISTENTE ENTRADA RACK DE COMUNICACIONES.			
CANAL	110X60 0	200X60 0	
CAMBIO DE PANELES (DESCONEXIÓN, CONEXIÓN, COMPROBACIÓN Y PARCHEO)			
Nº PANELES RJ45 50 RJ 45 CAT3	5		
Nº PANELES 24 RJ RJ45 CAT6 DATOS	0		
Nº PANELES 24 RJ RJ 45 CAT6 VOZ	0		
Comprobación mangera de pares, enlace con otros armarios (SI=1, NO=0)	1	Nº MANQUEBAS 0	TOTAL PARES 200
ETIQUETADO Y COMPROBACIÓN, NECESARIO (SI=1, NO=0)	0		
INSTALACIÓN ELÉCTRICA			
NECESARIO (SI=1, NO=0)	0		
METROS ACOMETIDA ELÉCTRICA A CUADRO GENERAL O EQUIPO SAI EXISTENTE	ML CUADRO GENERAL 0	ML CUADRO SAI 0	
PROTECCIONES ELÉCTRICAS DIFERENCIAL SUPER INMUNIZADO + PIA 2X16 (SI=1, NO=0)	0		
INSTALACIÓN F.O.			
NECESARIO (SI=1, NO=0)	1		
CAMBIO DE PANELES 48 LC COMPLETOS MONOMODO (PARA CONEXIONADO POR FUSIÓN)	Nº PANELES 0		
CAMBIO DE PANELES 48 LC COMPLETOS MULTIMODO (PARA CONEXIONADO POR FUSIÓN)	1		
Nº F.O. FUSIONES MONOMODO	LC 0	SC 0	
Nº F.O. FUSIONES MULTIMODO	LC 20	SC 0	
LATIGUILLOS 1M MULTIMODO DUPLEX 50/125	LC/SC 0	LC/LC 1	
LATIGUILLOS 1M MONOMODO DUPLEX 9/125	LC/LC 0		
TIEMPO TRABAJO HORAS laboral municipal	2	Nº PERSONAS 1	TOTAL 2
TIEMPO TRABAJO HORAS festivo / nocturno	5	2	10
SOPORTE DÍA DESPUÉS DE LA INSTALACIÓN CONTEMPLANDO UN TÉCNICO 3 HORAS LABORAL MUNICIPAL. (1 Ó 0)	1	1	1
NOTAS			

Trabajo necesario:
 Paso de paneles de FO a nuevos en LC (se usarán 10 de los 24 enlaces), cambio de latiguillos necesario (1 enlace usado)
 Paso de cableado de pares de voz en cobre a RJ45 en panel (200 pares, 4 paneles), parcheando las conexiones existentes con latiguillo RJ45
 Reorganización necesaria de cableado y paneles.
 Se calculan 2 personas x 5 horas de trabajo fuera de horario, y una persona 2 horas en horario normalizado para realizar
 Necesario soporte el día siguiente tras el cambio

CENTRO		Centro Cívico Tío Jorge	
N° RACK		18552	
ESTADO ACTUAL			
TIPO RACK	MURAL 0	SUELO 0	
ESTADO RACK	BIEN 0	MAL 0	
DIMENSIONES	0		
ESPACIO LIBRE	0		
CERRADURA	0	LLAVE 0	
PANELES 110	0	LTU/Panel 0	Pares/Panel 0
PANELES 110	0	0	Total Pares 0
PANELES 110	0	0	
N° PUESTOS	DATOS 0	VOZ 0	
ETIQUETADO	0		
SAI Y ESTADO	0	BIEN 0	MAL 0
TIPO FIBRA	MONO 0	MULTI 0	N° FIBRAS 0
TIPO FIBRA	MONO 0	MULTI 0	CONECTOR 0
TIPO FIBRA	MONO 0	MULTI 0	N° FIBRAS 0
TIPO FIBRA	MONO 0	MULTI 0	CONECTOR 0
TIPO FIBRA	MONO 0	MULTI 0	N° FIBRAS 0
TIPO FIBRA	MONO 0	MULTI 0	CONECTOR 0
N° PANELES	LC 0	SC 0	SC/APC 0
N° PANELES	LC 0	SC 0	ST 0
CANAL ENTR.	0		
NOTAS			

ELECTRONICA	
MODELO	0
PUERTOS LIBRE	0
OTROS EQUIP	0
OTROS EQUIP	0
OTROS EQUIP	0
OTROS EQUIP	0
CENTRALITA	
MODELO	0
PUERTOS LIBRE	0
NOTAS	
Centralita colocada fuera de rack. Grabador Policia Local.	



PROPUESTA			
RACK			
CAMBIO RACK (SI=1, NO=0)	1		
TIPO	MURAL 0	SUELO 1	
DIMENSIONES EN Us	15US 0	32US 1	48US 0
N° PASAHILOS	3		
N° BANDEJAS	0		
COLOCACIÓN CERRADURA N°	0		
ALIMENTACIÓN ELÉCTRICA BASICA RACK DE COMUNICACIONES. (SI=1, NO=0)	1		
REGLETA 19" Ø TOMAS CORRIENTE	1		
REORGANIZACIÓN DE CABLEADO, LIMPIEZA Y REORGANIZACION DE ELECTRONICA Y PANELES	1		
N° LATIGUILLOS VOZ 1 par	50cm 20	1m 0	
N° LATIGUILLOS RJ45 CAT 6	50cm 25	1m 0	
SUSTITUCIÓN DE CANALIZACIÓN EXISTENTE ENTRADA RACK DE COMUNICACIONES.			
CANAL	110X60 0	200X60 2	
CAMBIO DE PANELES (DESCONEJÓN, CONEJÓN, COMPROBACIÓN Y PARCHEO)			
N° PANELES RJ45 50 RJ 45 CAT3	0		
N° PANELES 24 RJ RJ45 CAT6 DATOS	0		
N° PANELES 24 RJ 45 CAT6 VOZ	2		
Comprobacion mangera de pares, enlace con otros armarios (SI=1, NO=0)	0	N° MANGUERAS 0	TOTAL PARES 0
ETIQUETADO Y COMPROBACIÓN, NECESARIO (SI=1, NO=0)	1		
INSTALACIÓN ELÉCTRICA			
NECESARIO (SI=1, NO=0)	0		
METROS ACOMETIDA ELÉCTRICA A CUADRO GENERAL O EQUIPO SAI EXISTENTE	ML CUADRO GENERAL 0	ML CUADRO SAI 0	
PROTECCIONES ELÉCTRICAS DIFERENCIAL SUPER INMUNIZADO + PIA 2XL6 (SI=1, NO=0)	0		
INSTALACIÓN F.O.			
NECESARIO (SI=1, NO=0)	0		
CAMBIO DE PANELES 48 LC COMPLETOS MONOMODO (PARA CONEJONADO POR FUSIÓN)	N° PANELES 0		
CAMBIO DE PANELES 48 LC COMPLETOS MULTIMODO (PARA CONEJONADO POR FUSIÓN)	0		
N° F.O. FUSIONES MONOMODO	LC 0	SC 0	
N° F.O. FUSIONES MULTIMODO	LC 16	SC 0	
LATIGUILLOS 1M MULTIMODO DUPLEX 50/125	LC/SC 0	LC/LC 0	
LATIGUILLOS 1M MONOMODO DUPLEX 9/125	LC/LC 0		
TIEMPO TRABAJO HORAS laboral municipal	HORAS 0	N° PERSONAS 0	TOTAL 0
TIEMPO TRABAJO HORAS festivo / nocturno	16	2	32
SOPORTE DÍA DESPUES DE LA INSTALACIÓN CONTEMPLANDO UN TECNICO 3 HORAS LABORAL MUNICIPAL. (1 Ó 0)	1	1	1
NOTAS			
<p>Trabajo necesario: Cambio del armario por un 32U a suelo. Adecuación acometida eléctrica del armario así como adecuación eléctrica interior con regleta. Paso de cableado de pares de voz en cobre a RJ45 en panel (200 pares, 4 paneles), parcheando las conexiones existentes con latiguillo RJ45 Reorganización necesaria de cableado, electrónica y paneles. Colocación de pasahilos.</p> <p>Se calculan 2 personas x 16 horas de trabajo fuera de horario Necesario soporte al día siguiente tras el cambio</p>			