

ANEJO 2
FICHAS DE INSPECCIÓN DE CÁMARAS

FICHA DESCRIPTIVA (acceso operación de llaves)

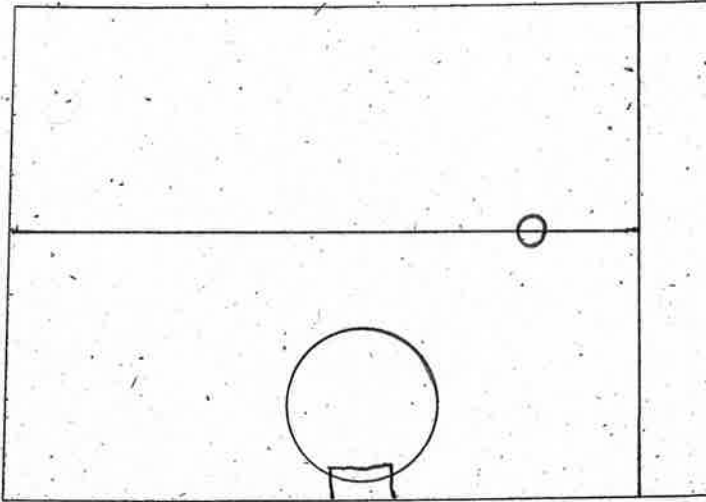
Nº orden-(según lista)

MSLINK

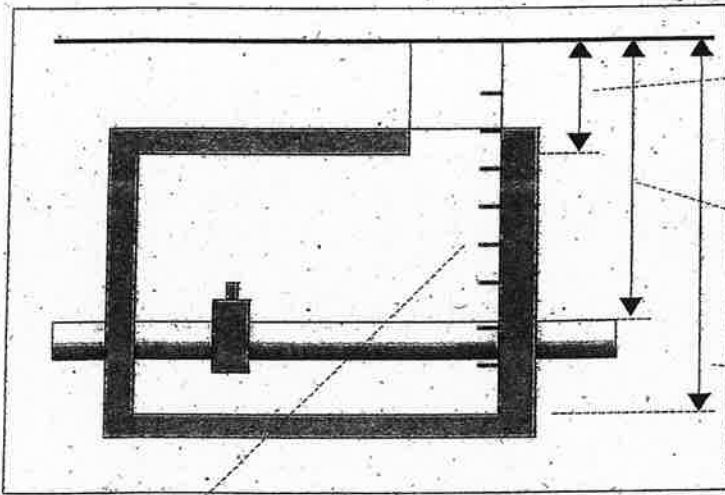
Fecha inspección

UBICACIÓN DE ARQUETA

PLANTA



Nº DE TRAMPILLONES A
INSTALAR O SUSTITUIR



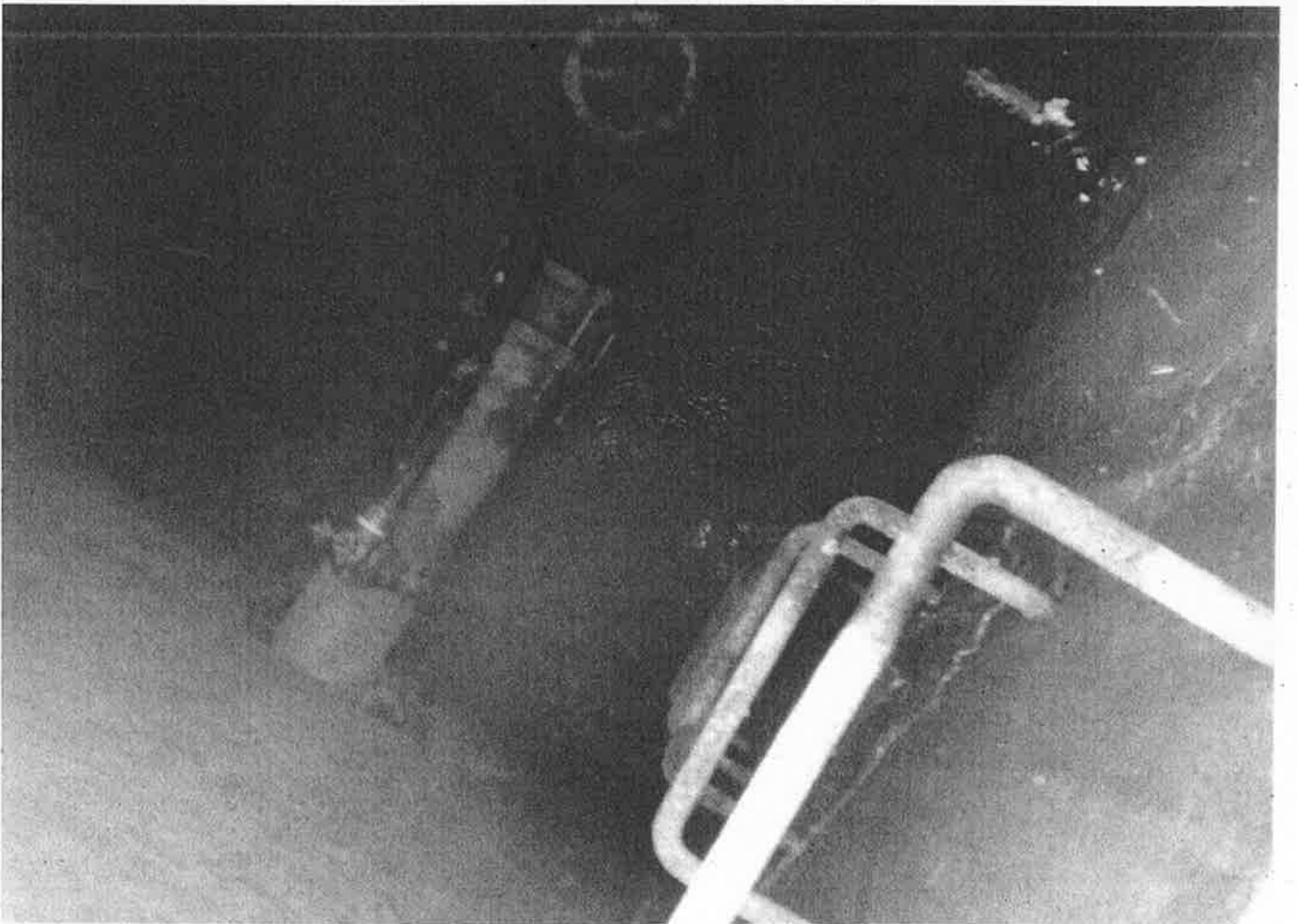
Distancia pavimento losa

Distancia pavimento tubería

Distancia pavimento fondo

PATES INEXISTENTES O EN MAL ESTADO -Nº

OBSERVACIONES



FICHA DESCRIPTIVA (acceso operación de llaves)

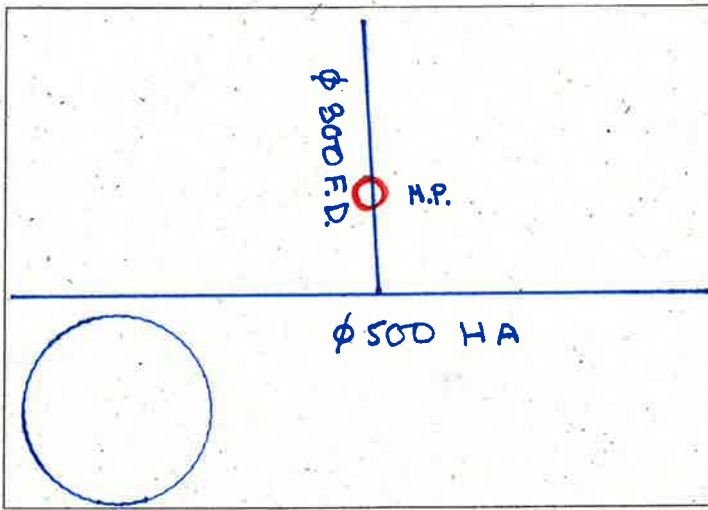
Nº orden-(según lista)

MSLINK

Fecha inspección

UBICACIÓN DE ARQUETA

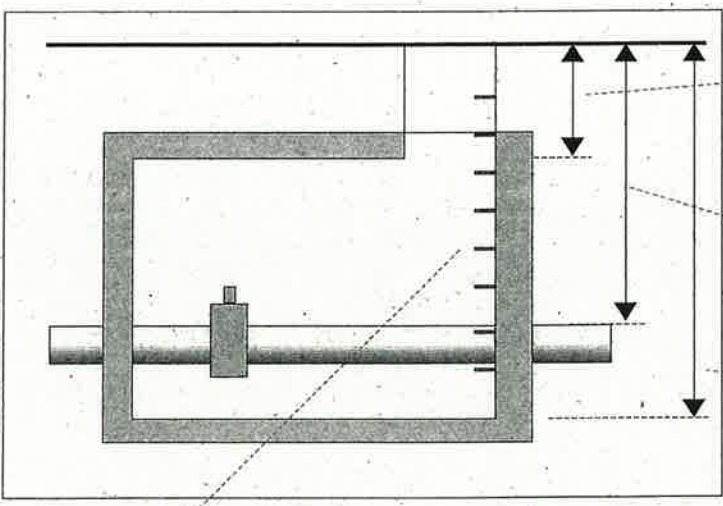
PLANTA



Nº DE TRAMPILLONES A INSTALAR O SUSTITUIR

UBICACION: CALZADA

PAVIMENTO: ASFALTO



Distancia pavimento losa

Distancia pavimento tubería

Distancia pavimento fondo

PATES INEXISTENTES O EN MAL ESTADO -Nº

OBSERVACIONES



FICHA DESCRIPTIVA (acceso operación de llaves)

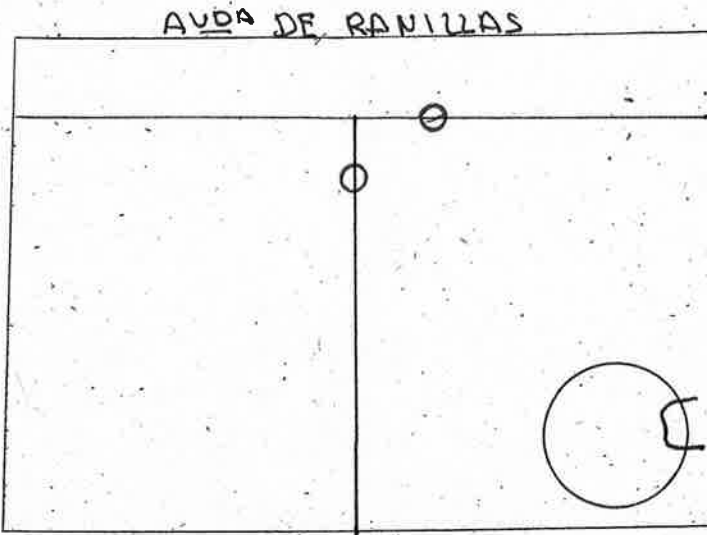
Nº orden-(según lista)

MSLINK

Fecha inspección

UBICACIÓN DE ARQUETA

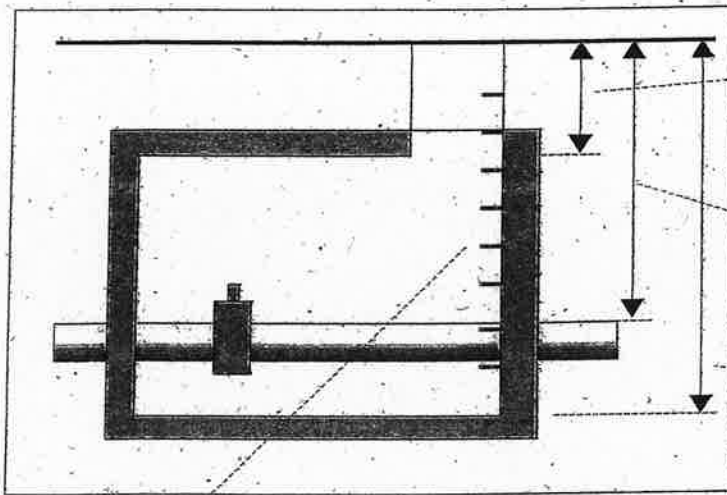
PLANTA



Nº DE TRAMPILLONES A
INSTALAR O SUSTITUIR

UBICACIÓN: ACERA

PAVIMENTO: BALDOSA



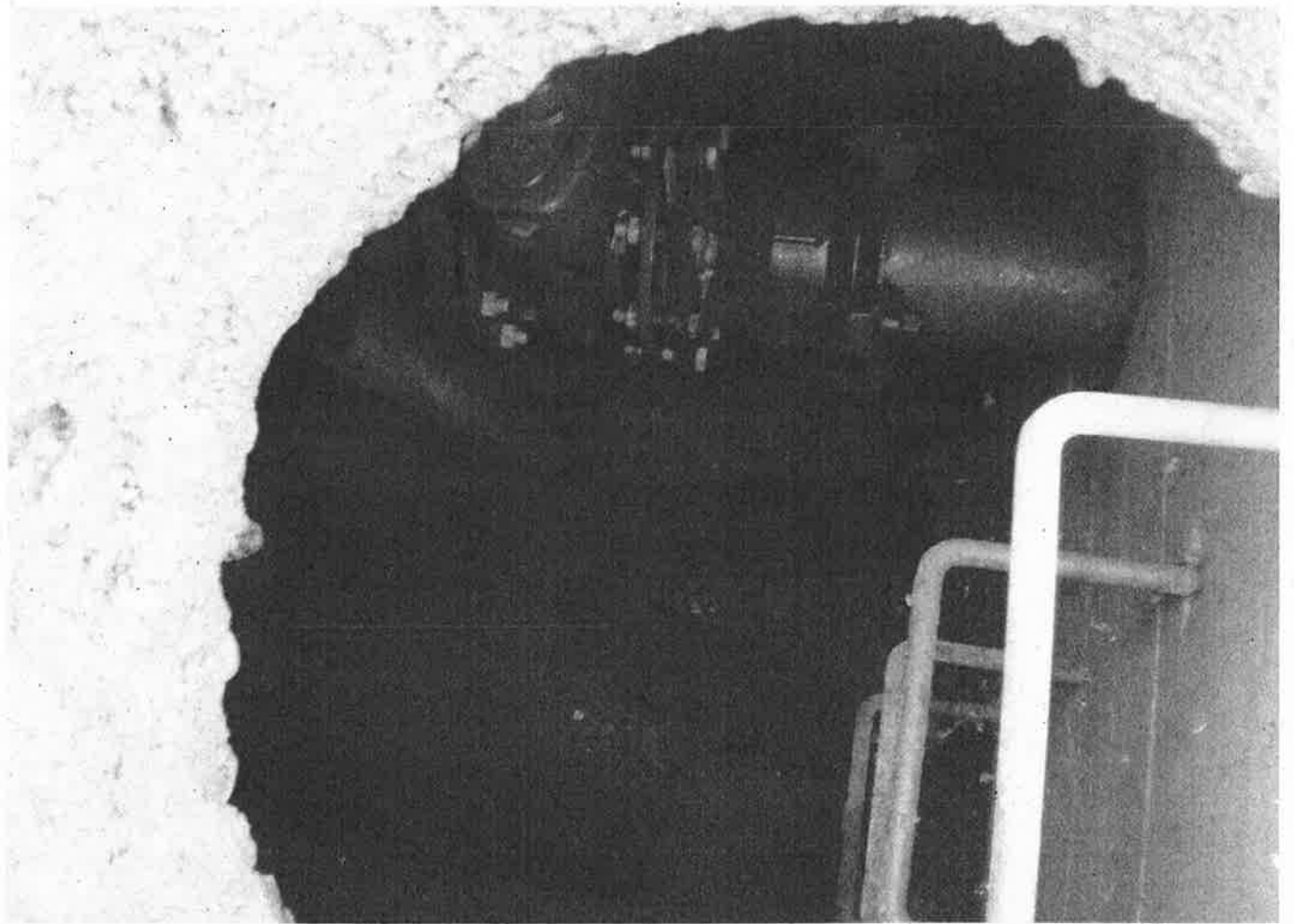
Distancia pavimento losa

Distancia pavimento tubería

Distancia pavimento fondo

PATES, INEXISTENTES O EN MAL ESTADO -Nº

OBSERVACIONES



FICHA DESCRIPTIVA (acceso operación de llaves)

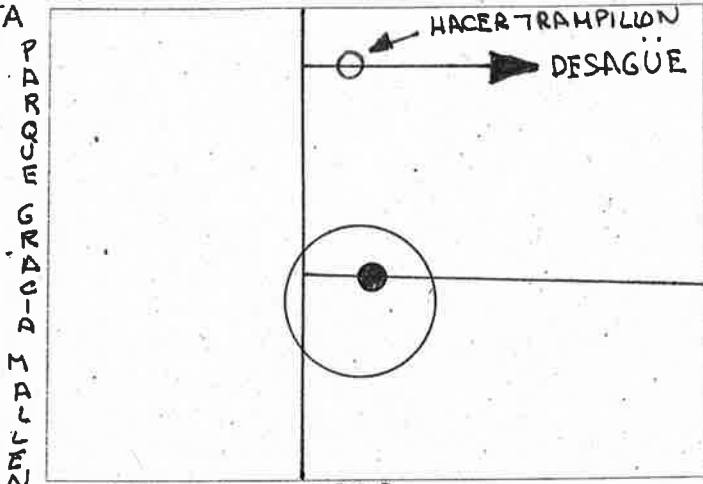
Nº orden-(según lista)

MSLINK

Fecha inspección

UBICACIÓN DE ARQUETA

PLANTA

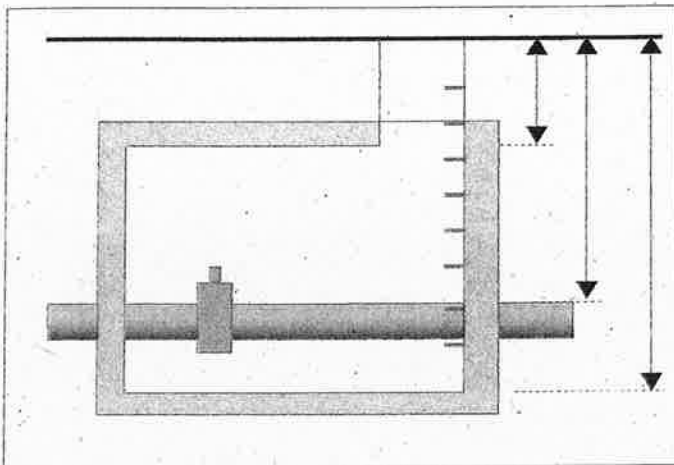


Nº DE TRAMPILLONES A INSTALAR O SUSTITUIR

acera

calzada

RAFAELA APARICIO



Distancia pavimento losa

Distancia pavimento tubería

Distancia pavimento fondo

PATES INEXISTENTES O EN MAL ESTADO - Nº NO HAY

OBSERVACIONES POR LA CONSTRUCCION DE LA CAMARA NO SE

PUEDEN COLOCAR PATES



FICHA DESCRIPTIVA (acceso operación de llaves)

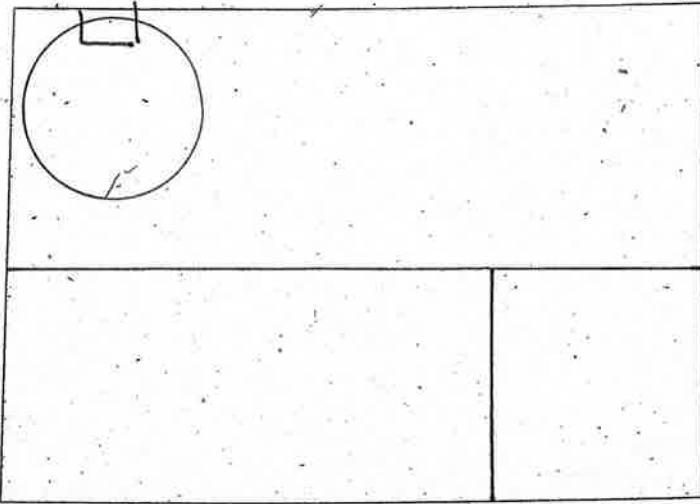
Nº orden-(según lista)

MSLINK

Fecha inspección

UBICACIÓN DE ARQUETA

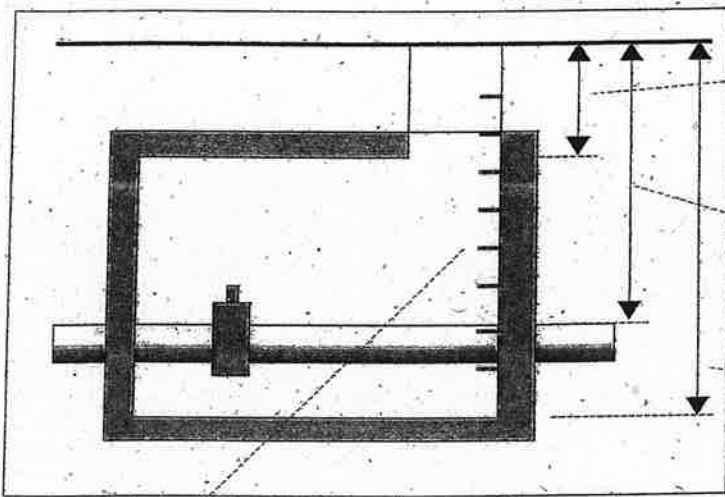
PLANTA



Nº DE TRAMPILLONES A INSTALAR O SUSTITUIR

UBICACIÓN : JARDIN

PAVIMENTO : TIERRA



Distancia pavimento losa

Distancia pavimento tubería

Distancia pavimento fondo

PATES INEXISTENTES O EN MAL ESTADO -Nº

OBSERVACIONES



FICHA DESCRIPTIVA (acceso operación de llaves)

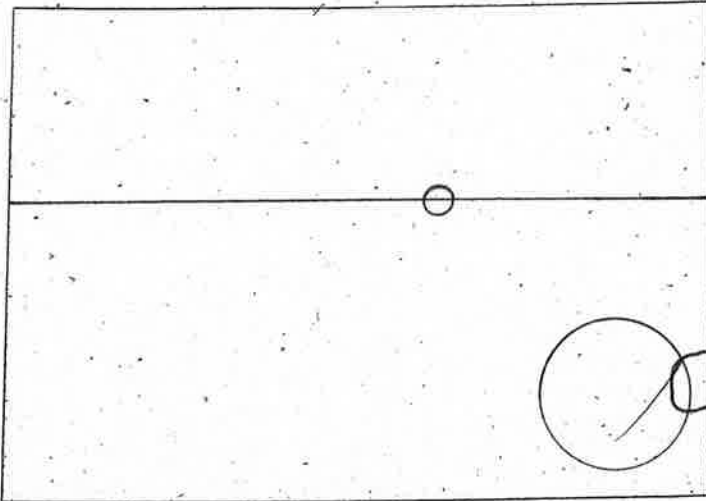
Nº orden-(según lista)

MSLINK

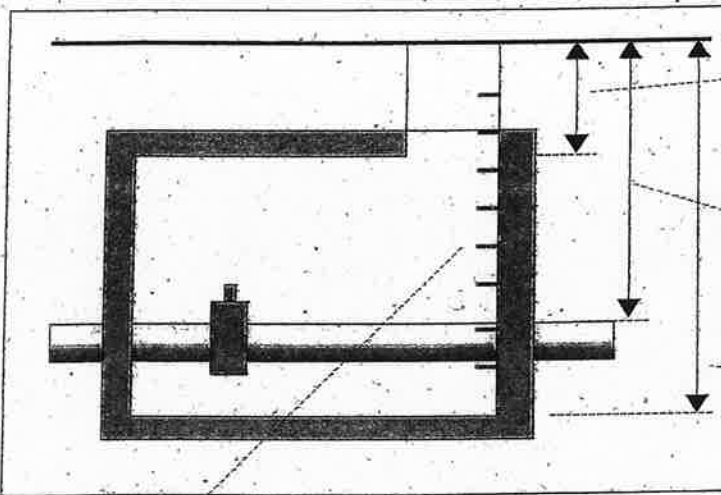
Fecha inspección

UBICACIÓN DE ARQUETA

PLANTA



Nº DE TRAMPILLONES A INSTALAR O SUSTITUIR



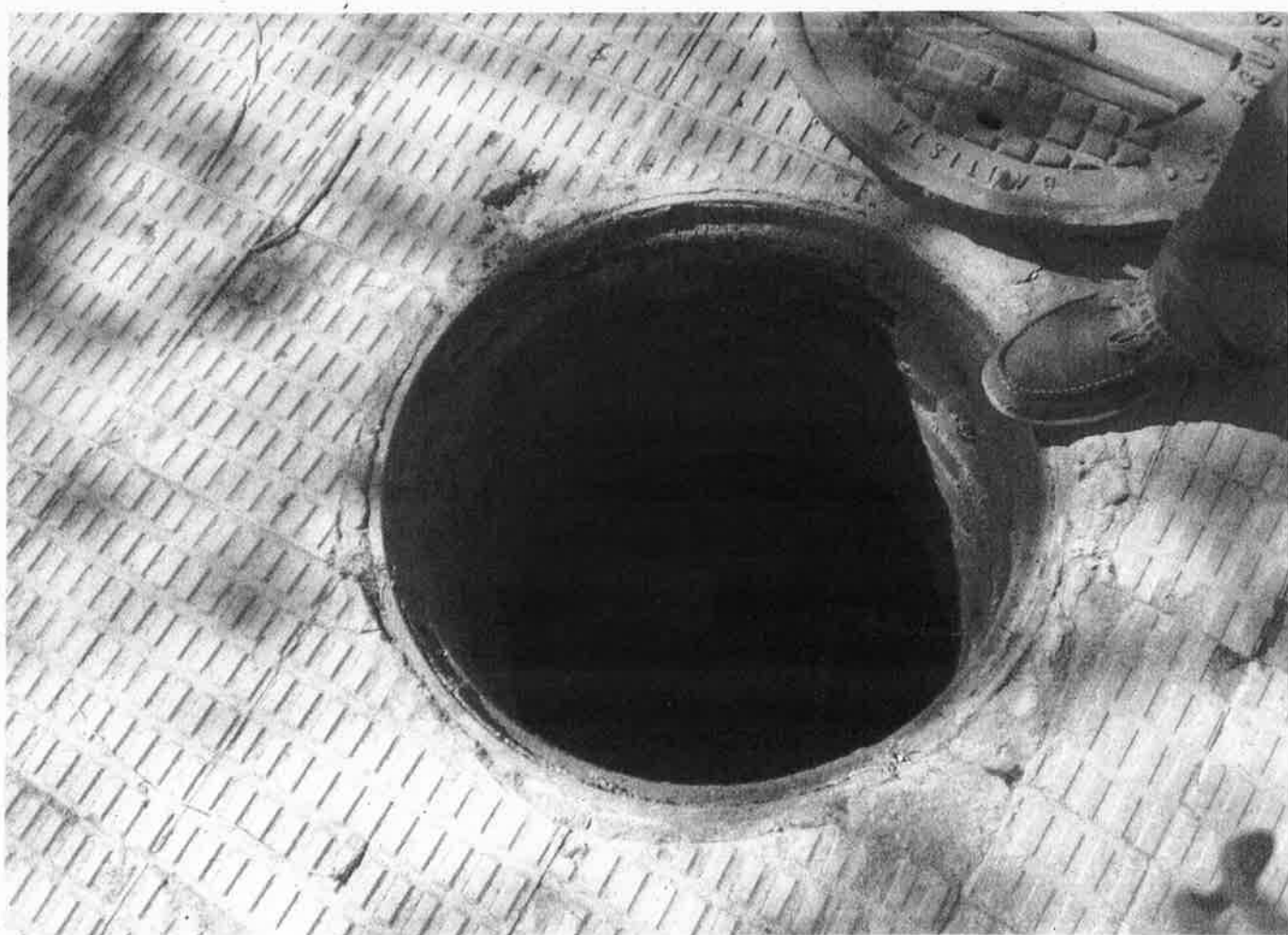
Distancia pavimento losa

Distancia pavimento tubería

Distancia pavimento fondo

PATES INEXISTENTES O EN MAL ESTADO -Nº

OBSERVACIONES



FICHA DESCRIPTIVA (acceso operación de llaves)

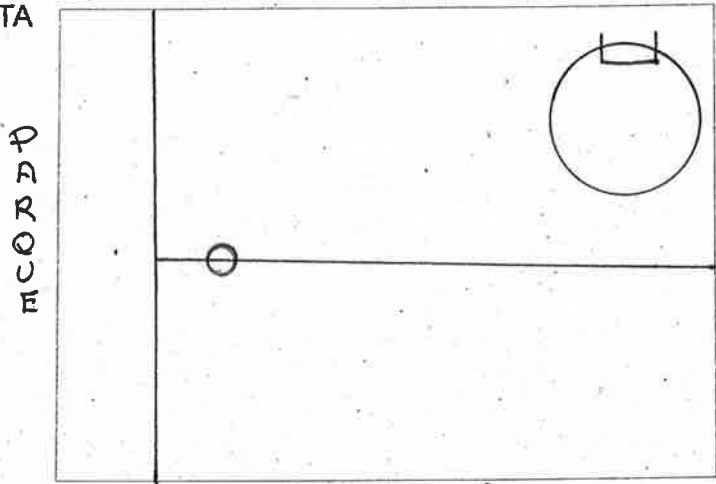
Nº orden-(según lista)

MSLINK

Fecha inspección

UBICACIÓN DE ARQUETA

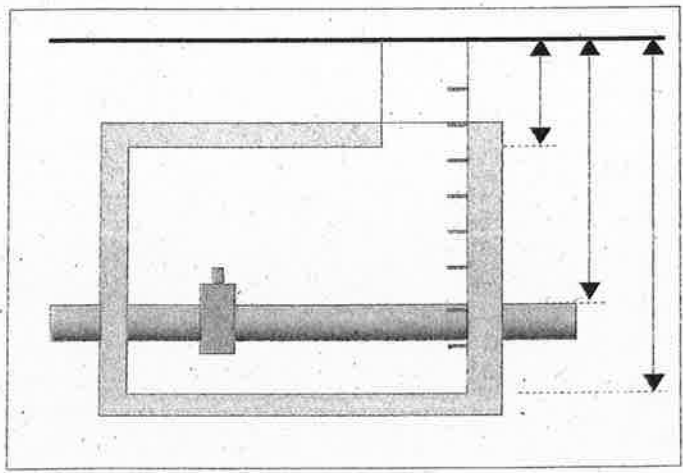
PLANTA



Nº DE TRAMPILLONES A INSTALAR O SUSTITUIR

acera

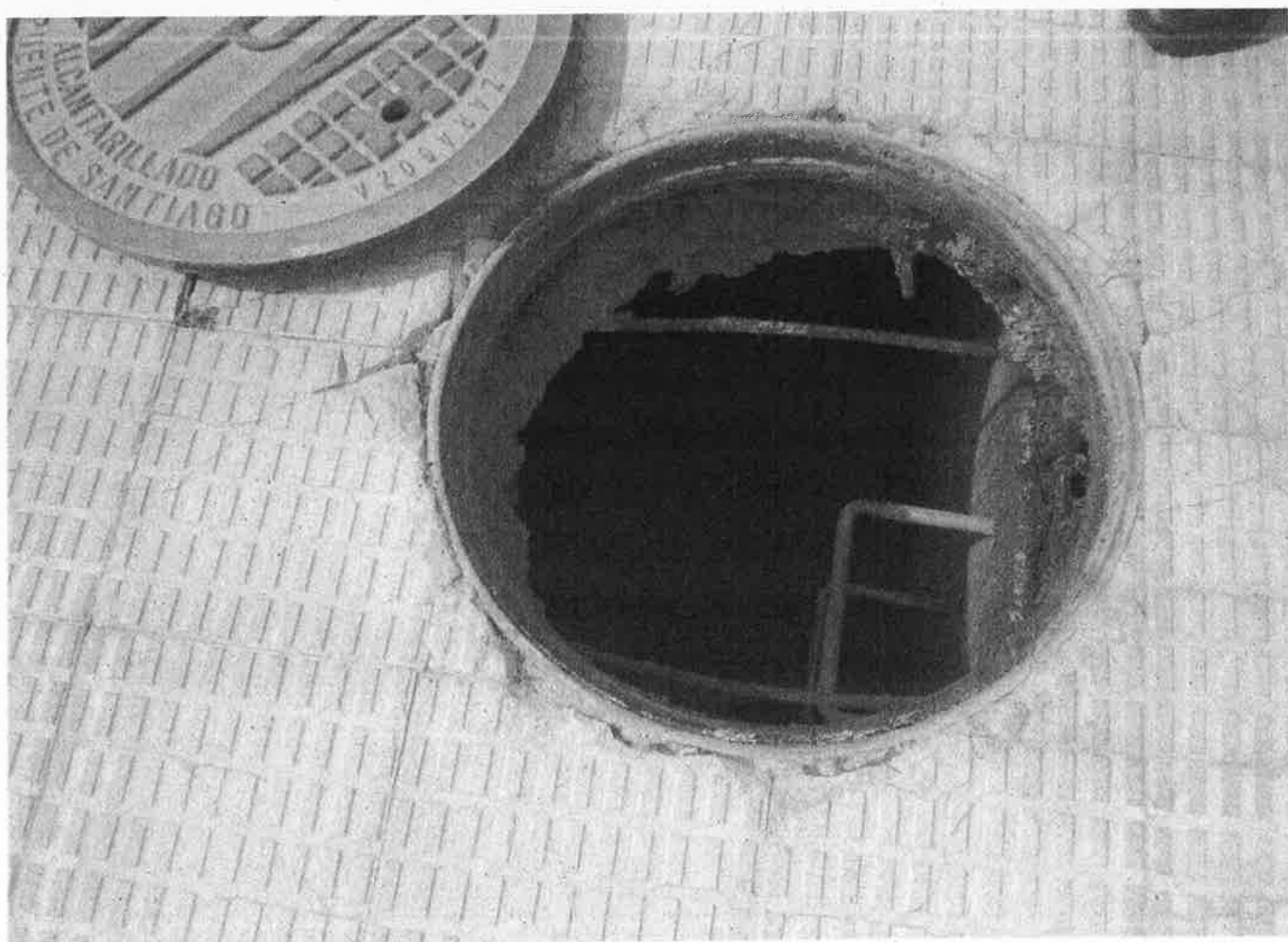
calzada



- ▶ Distancia pavimento losa
- ▶ Distancia pavimento tubería
- ▶ Distancia pavimento fondo

PATES INEXISTENTES O EN MAL ESTADO -Nº _____

OBSERVACIONES



FICHA DESCRIPTIVA (acceso operación de llaves)

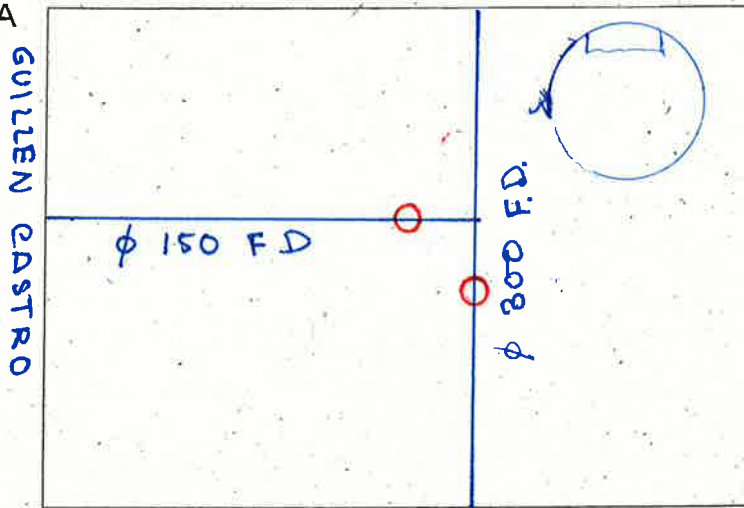
Nº orden-(según lista)

MSLINK

Fecha inspección

UBICACIÓN DE ARQUETA

PLANTA

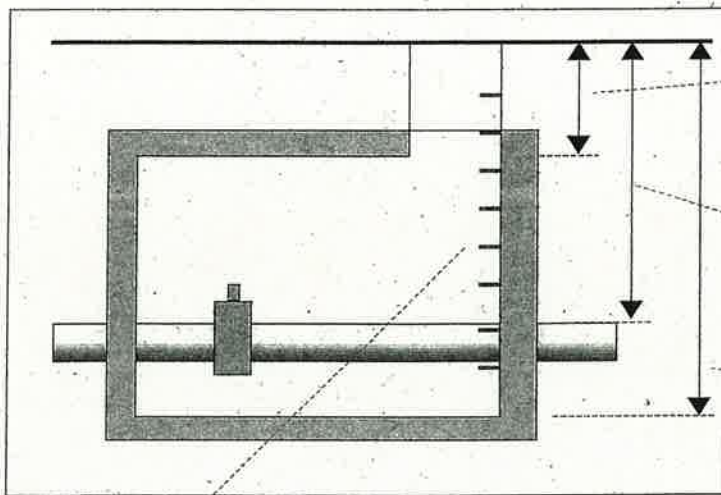


Nº DE TRAMPILLONES A
INSTALAR O SUSTITUIR

UBICACION : ACERA

PAVIMENTO: BALDOSA

VICENTE ALEXANDRE



Distancia pavimento losa

Distancia pavimento tubería

Distancia pavimento fondo

PATES, INEXISTENTES O EN MAL ESTADO -Nº

OBSERVACIONES

EL PASAMUROS DE LA LLAVE DE ϕ 150 ESTA HECHO PERO
ESTA TAPADO CON BALDOSA Y OBSTRUIDO EN EL TECHO
DE LA CÁMARA



FICHA DESCRIPTIVA (acceso operación de llaves)

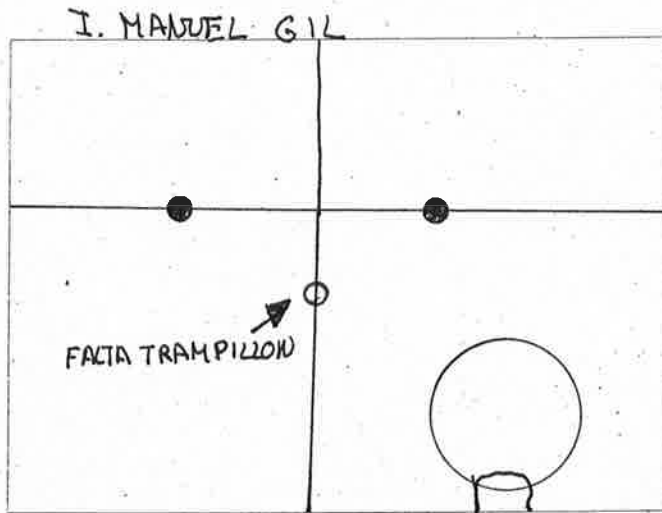
Nº orden-(según lista)

MSLINK **5834**

Fecha inspección **08/04/2015**

UBICACIÓN DE ARQUETA **IDELFONSO MANUEL GIL - PABLO CASALS**

PLANTA

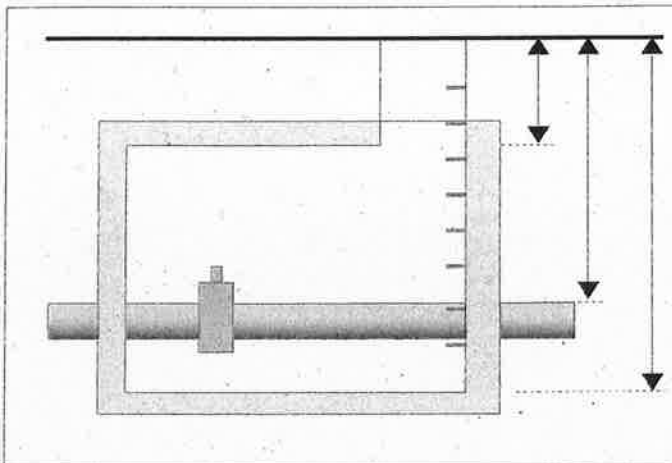


Nº DE TRAMPILLONES A INSTALAR O SUSTITUIR

1

acera

calzada



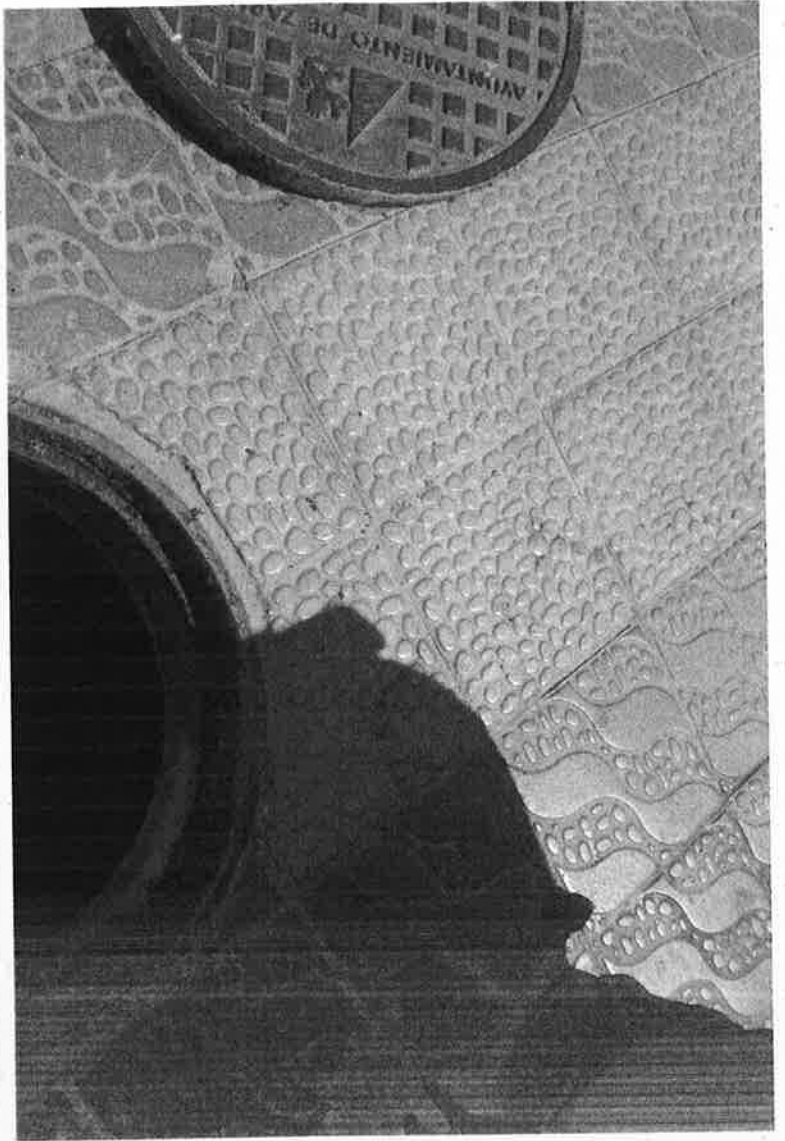
▶ **31** Distancia pavimento losa

▶ **340** Distancia pavimento tubería

▶ **378** Distancia pavimento fondo

PATES INEXISTENTES O EN MAL ESTADO -Nº _____

OBSERVACIONES



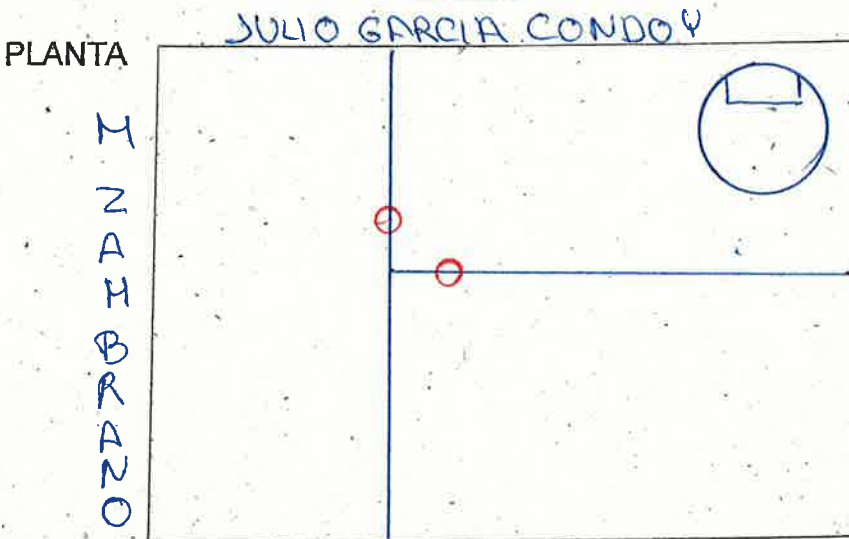
FICHA DESCRIPTIVA (acceso operación de llaves)

Nº orden-(según lista)

MSLINK

Fecha inspección

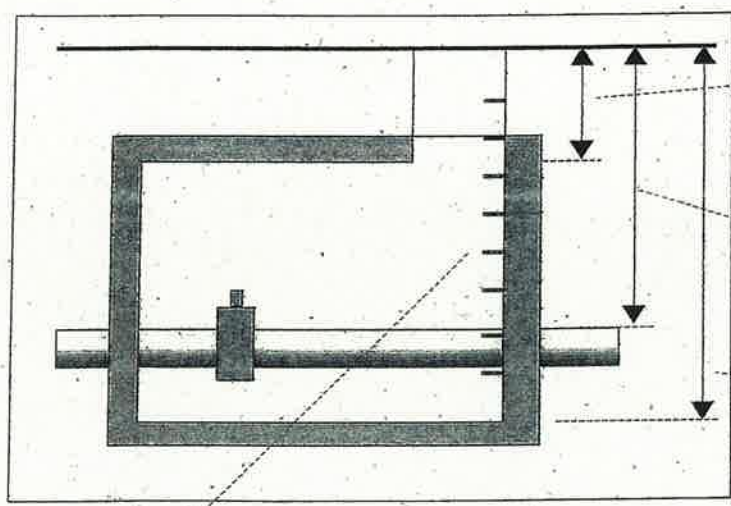
UBICACIÓN DE ARQUETA



Nº DE TRAMPILLONES A INSTALAR O SUSTITUIR

UBICACION: ACERA

PAVIMENTO: BALDOSA



Distancia pavimento losa

Distancia pavimento tubería

Distancia pavimento fondo

PATES, INEXISTENTES O EN MAL ESTADO -Nº

OBSERVACIONES



FICHA DESCRIPTIVA (acceso operación de llaves)

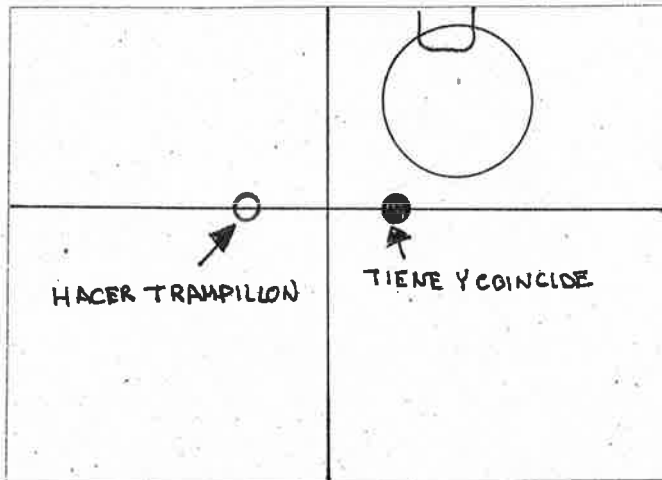
Nº orden-(según lista)

MSLINK

Fecha inspección

UBICACIÓN DE ARQUETA

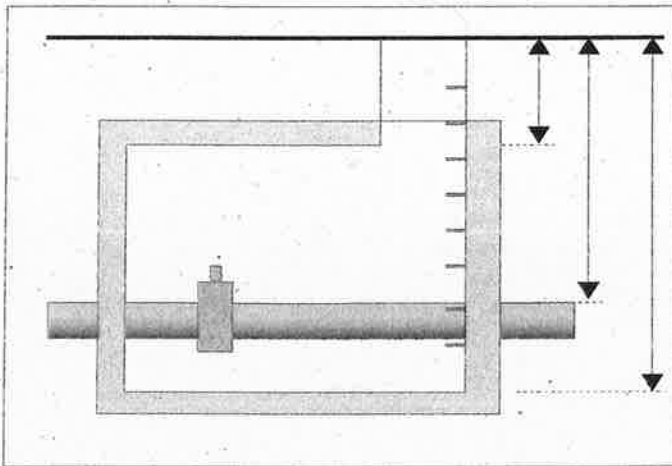
PLANTA



Nº DE TRAMPILLONES A INSTALAR O SUSTITUIR

acera

calzada



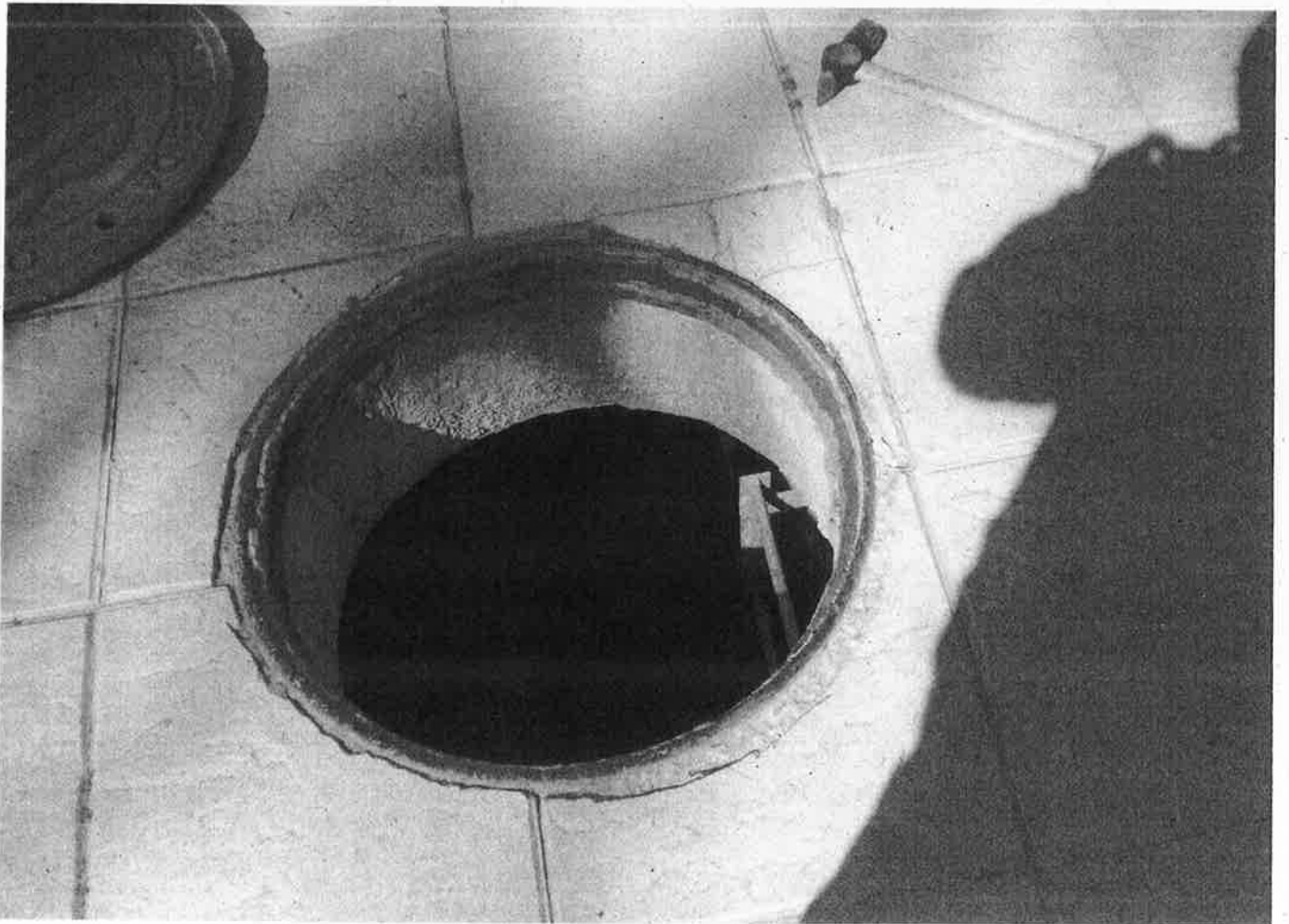
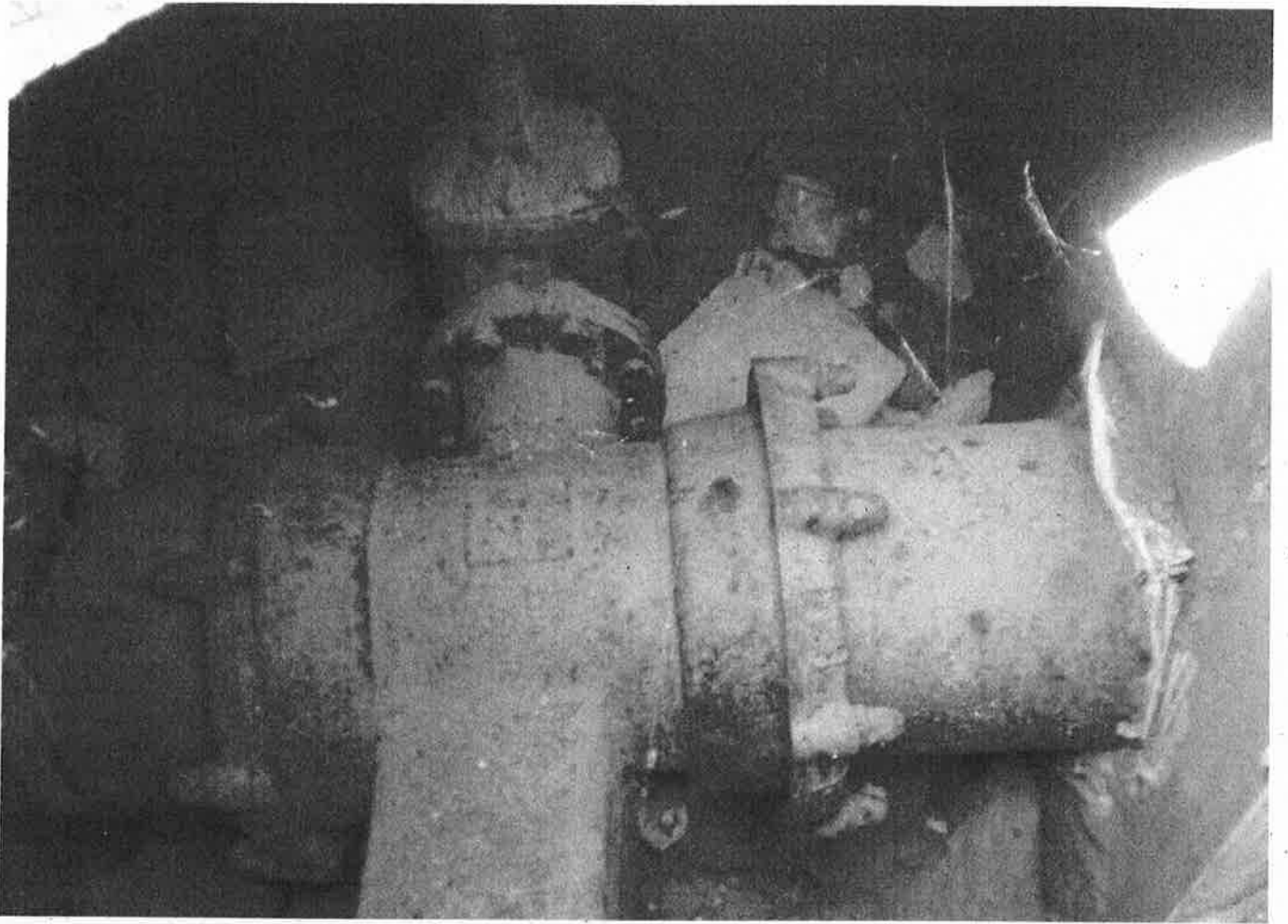
▶ Distancia pavimento losa

▶ Distancia pavimento tubería

▶ Distancia pavimento fondo

PATES INEXISTENTES O EN MAL ESTADO -Nº _____

OBSERVACIONES



FICHA DESCRIPTIVA (acceso operación de llaves)

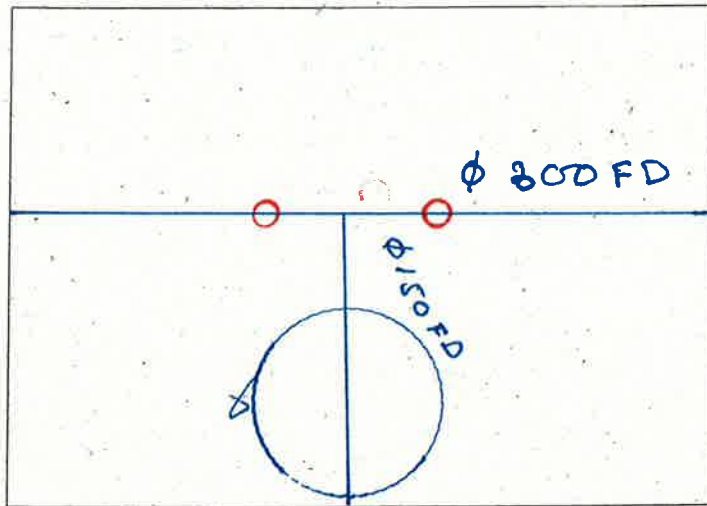
Nº orden-(según lista)

MSLINK

Fecha inspección

UBICACIÓN DE ARQUETA

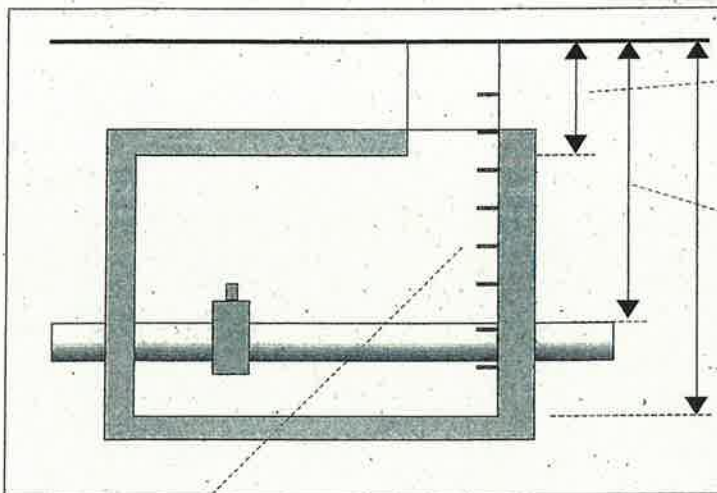
PLANTA



Nº DE TRAMPILLONES A INSTALAR O SUSTITUIR

UBICACION: ACERA

PAVIMENTO: BALDOSA



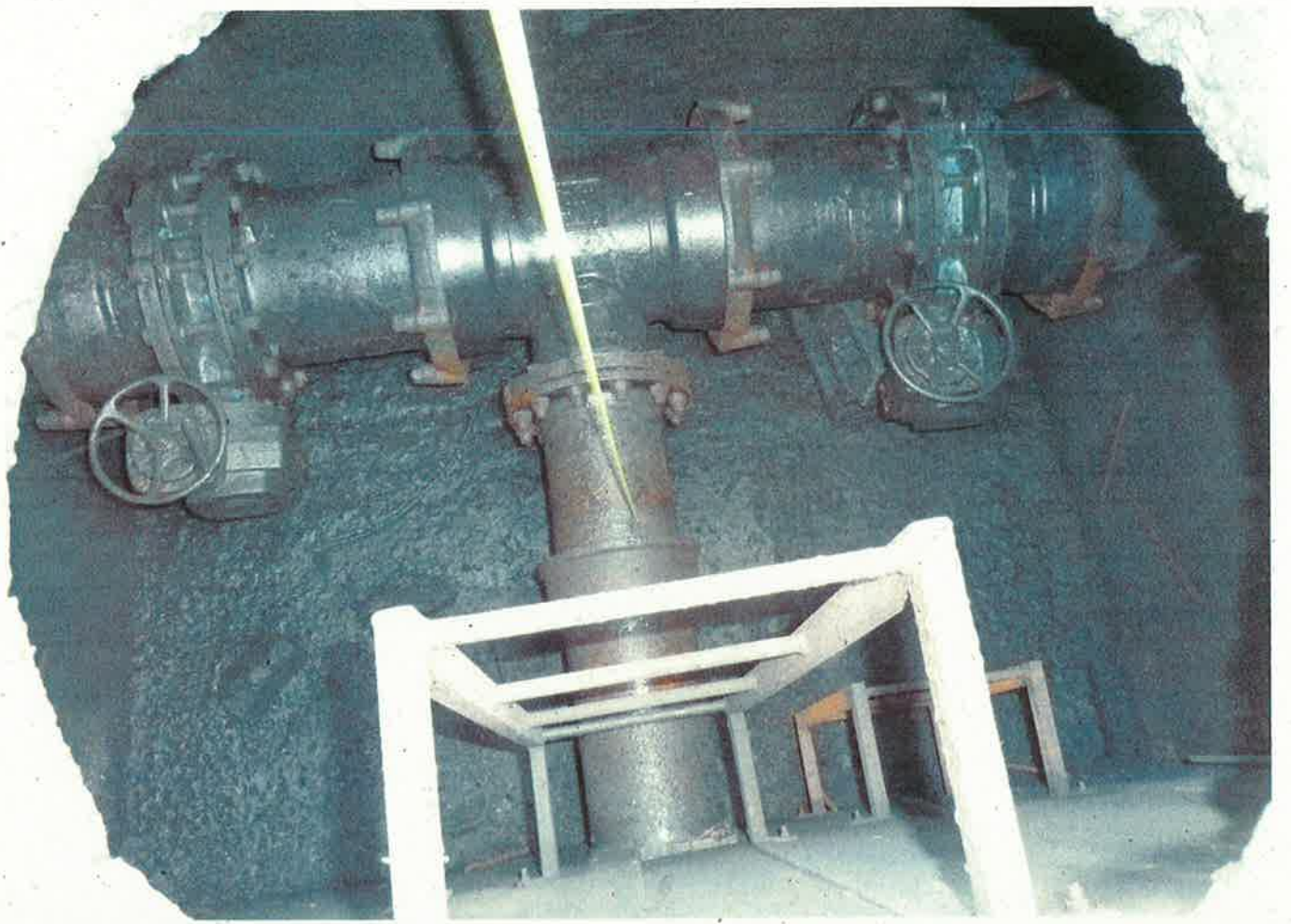
Distancia pavimento losa

Distancia pavimento tubería

Distancia pavimento fondo

PATES INEXISTENTES O EN MAL ESTADO -Nº

OBSERVACIONES



FICHA DESCRIPTIVA (acceso operación de llaves)

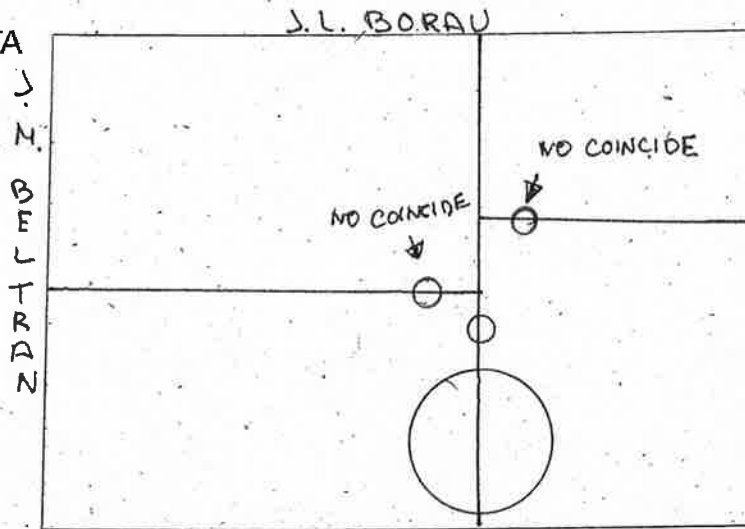
Nº orden-(según lista)

MSLINK

Fecha inspección

UBICACIÓN DE ARQUETA

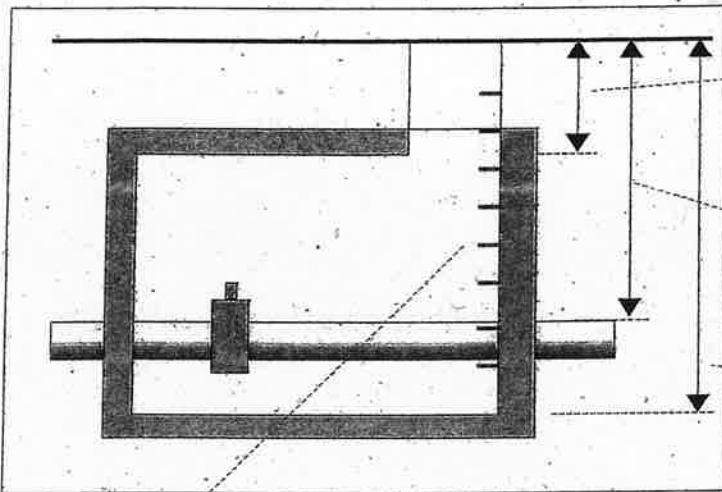
PLANTA



Nº DE TRAMPILLONES A
INSTALAR O SUSTITUIR

UBICACIÓN: ACERA

PAVIMENTO BALDOSA



Distancia pavimento losa

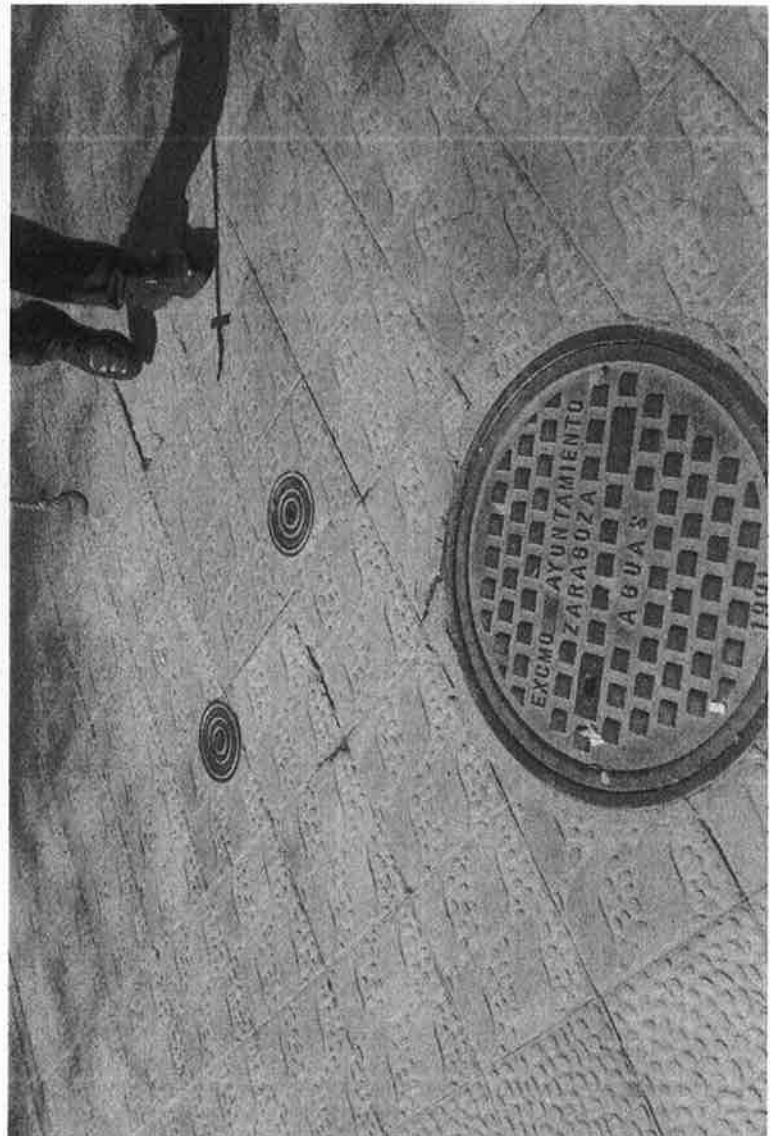
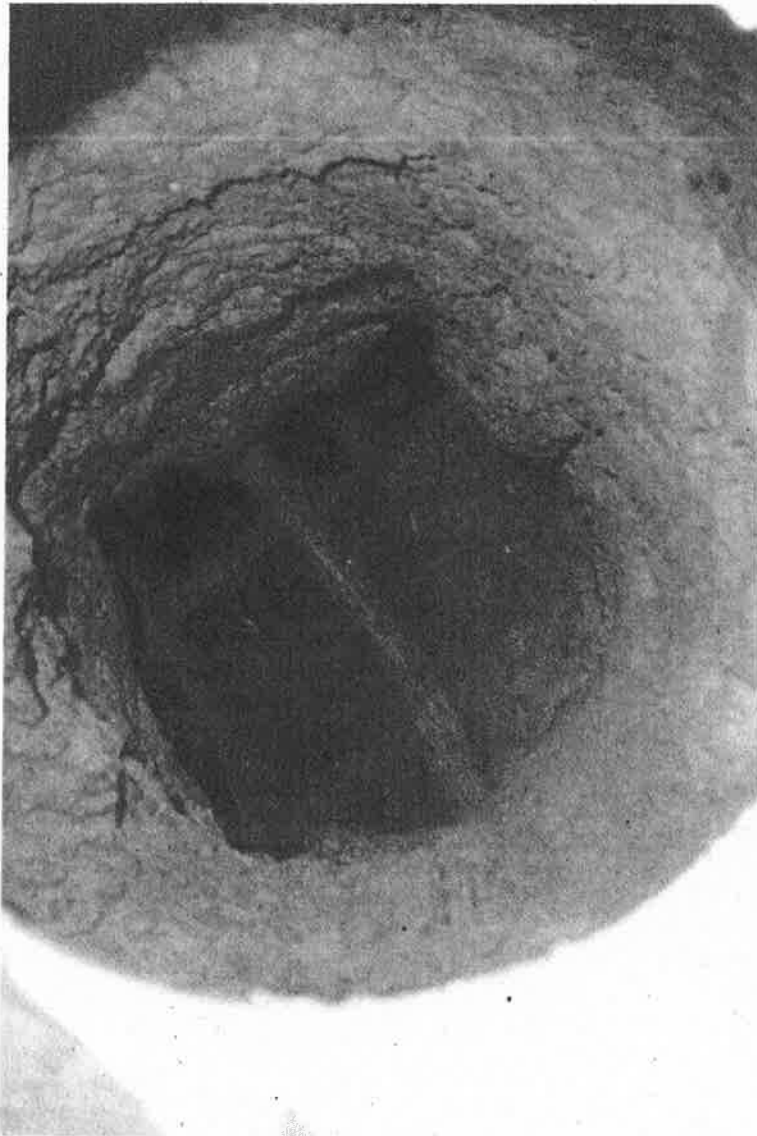
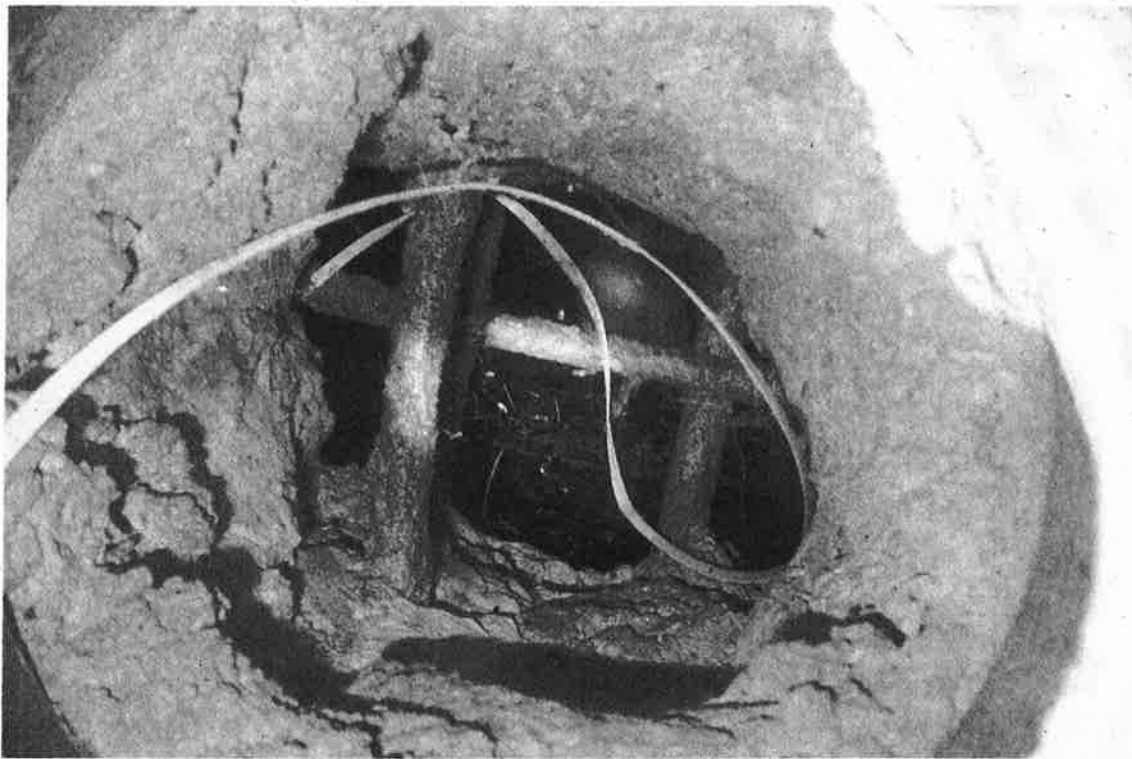
Distancia pavimento tubería

Distancia pavimento fondo

PATES INEXISTENTES O EN MAL ESTADO -Nº

OBSERVACIONES

HAY QUE TAPAR Y HACER DOS TRAMPILLONES NUEVOS



FICHA DESCRIPTIVA (acceso operación de llaves)

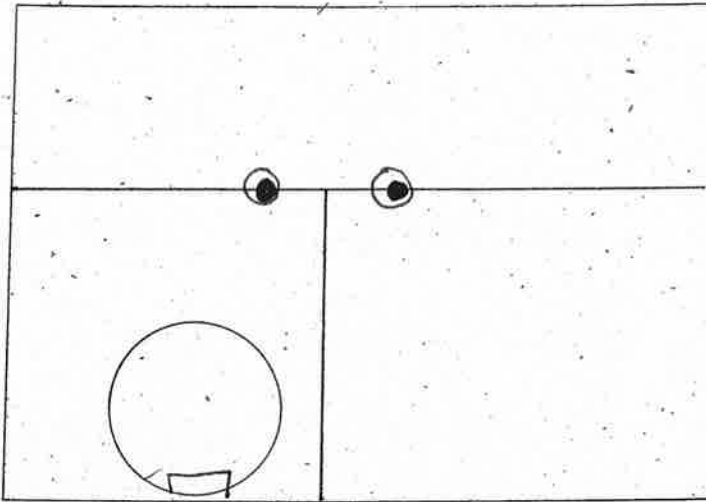
Nº orden-(según lista)

MSLINK

Fecha inspección

UBICACIÓN DE ARQUETA

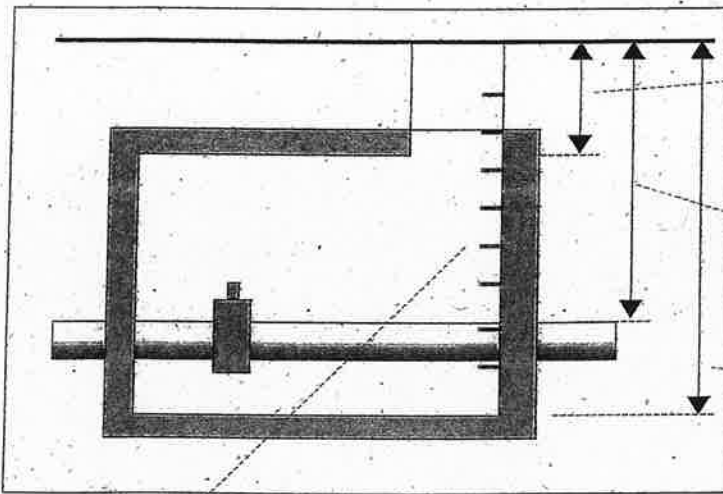
PLANTA



Nº DE TRAMPILLONES A
INSTALAR O SUSTITUIR

UBICACION : ACE RA

PAVIMENTO : BALDO SA



Distancia pavimento losa

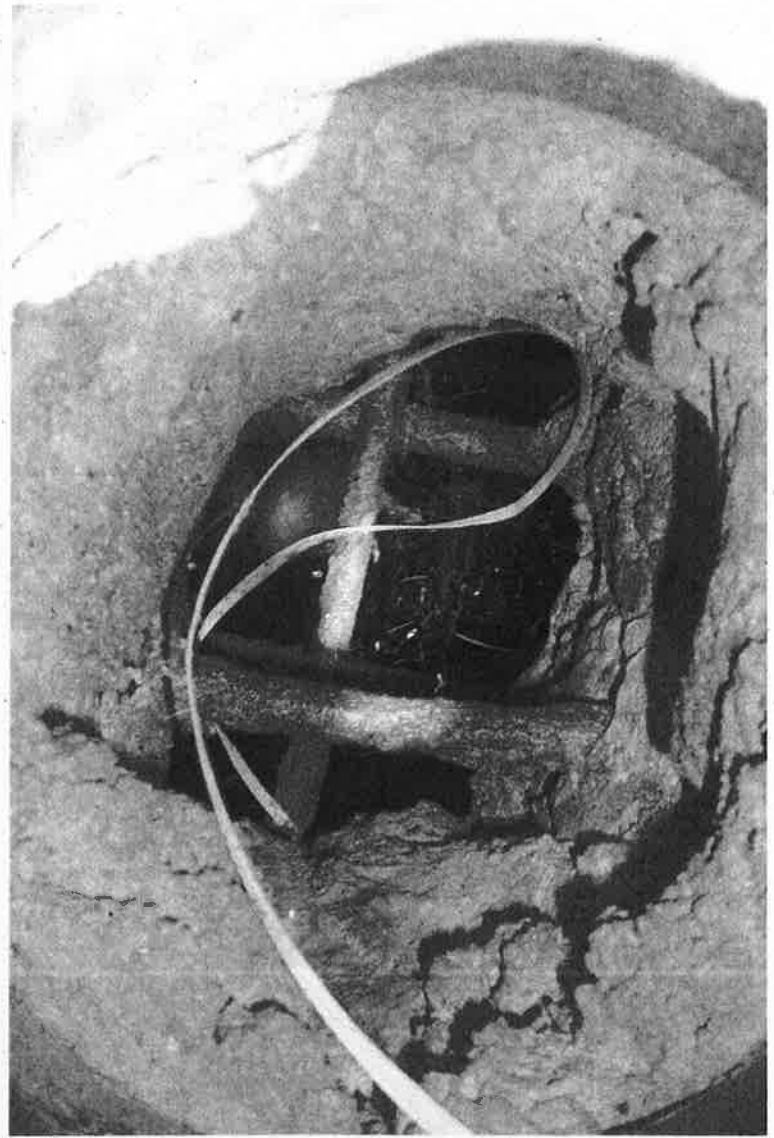
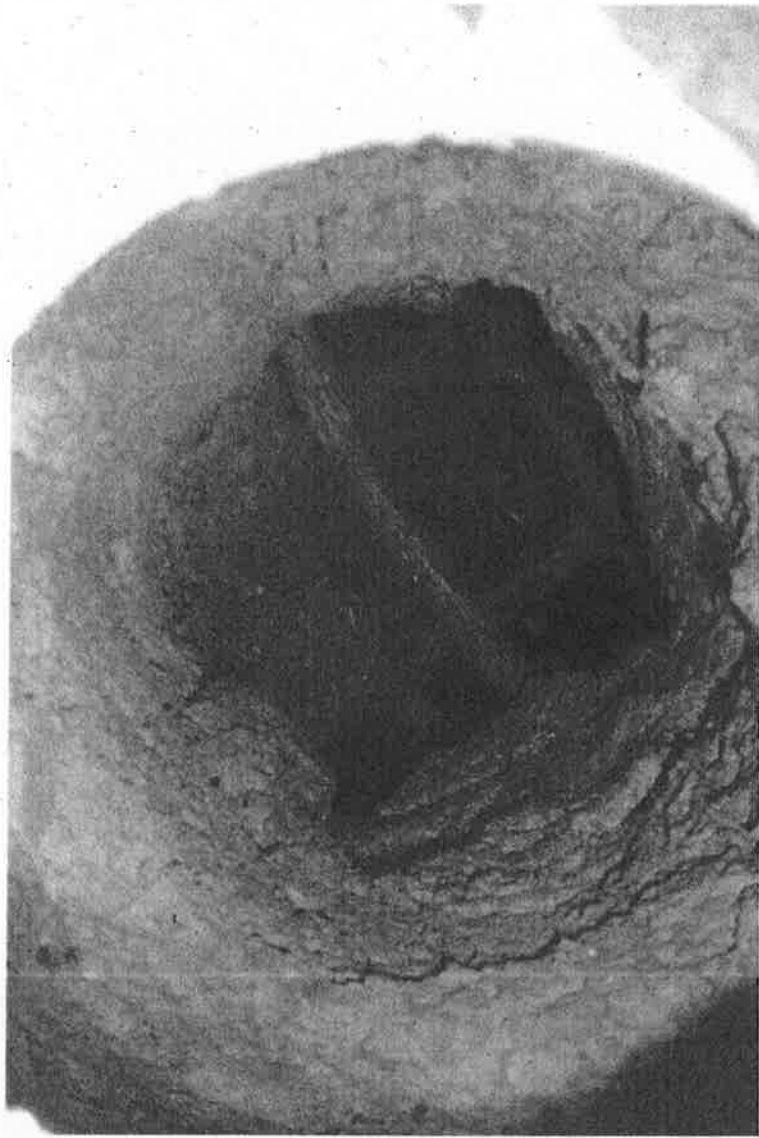
Distancia pavimento tubería

Distancia pavimento fondo

PATES, INEXISTENTES O EN MAL ESTADO -Nº

OBSERVACIONES

LOS REGISTROS ESTAN LLENOS DE GARILLAS HAY
QUE FRESARLOS LOS DOS



FICHA DESCRIPTIVA (acceso operación de llaves)

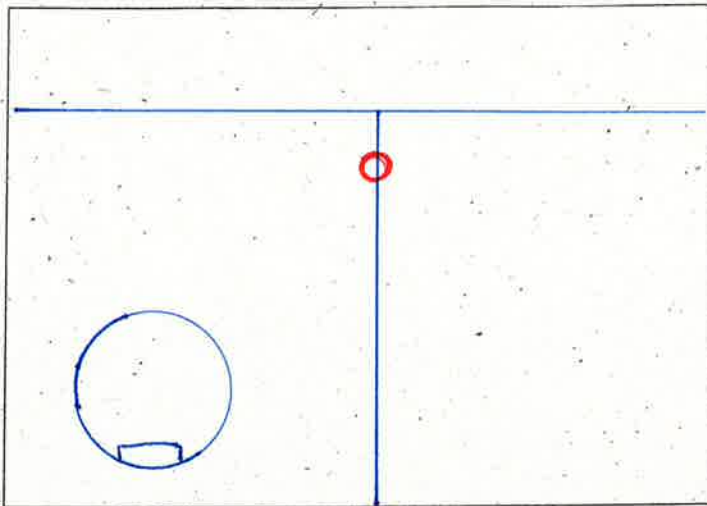
Nº orden-(según lista)

MSLINK

Fecha inspección

UBICACIÓN DE ARQUETA

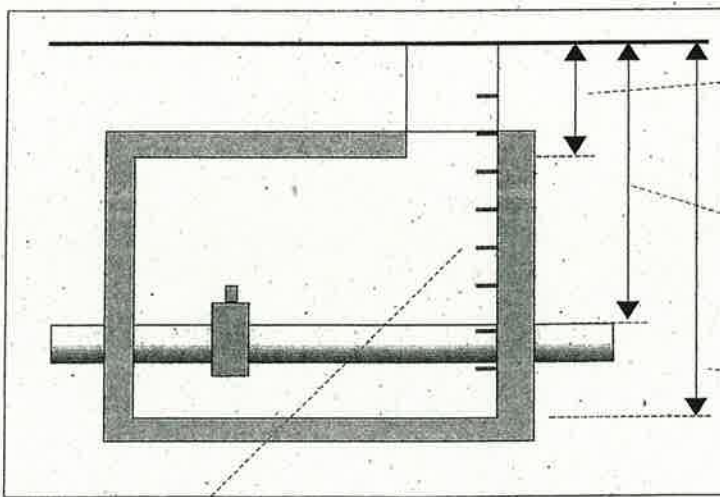
PLANTA



Nº DE TRAMPILLONES A
INSTALAR O SUSTITUIR

UBICACION: JARDIN

PAVIMENTO: HORMIGON (TECHO DE
ARQUETA)



Distancia pavimento losa

Distancia pavimento tubería

Distancia pavimento fondo

PATES, INEXISTENTES O EN MAL ESTADO -Nº

OBSERVACIONES

EL REGISTRO DE LA CAMARA HABRIA QUE CAMBIARLO
Y SUJETARLO (NO ES EL HOMOLOGADO Y ESTA SUELTO)



FICHA DESCRIPTIVA (acceso operación de llaves)

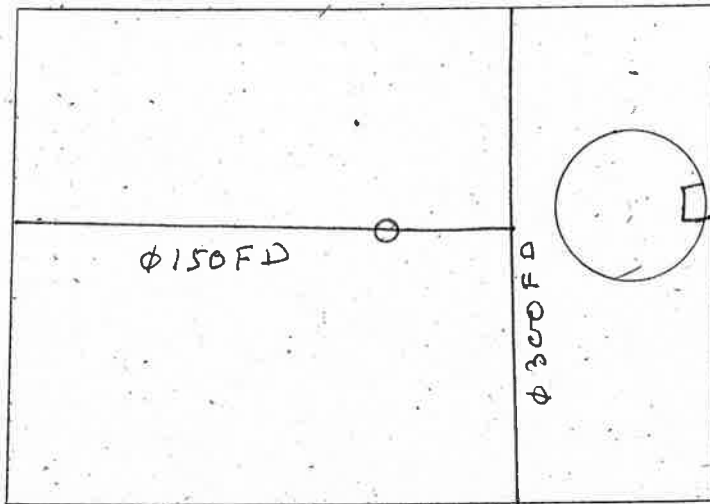
Nº orden-(según lista)

MSLINK

Fecha inspección

UBICACIÓN DE ARQUETA

PLANTA

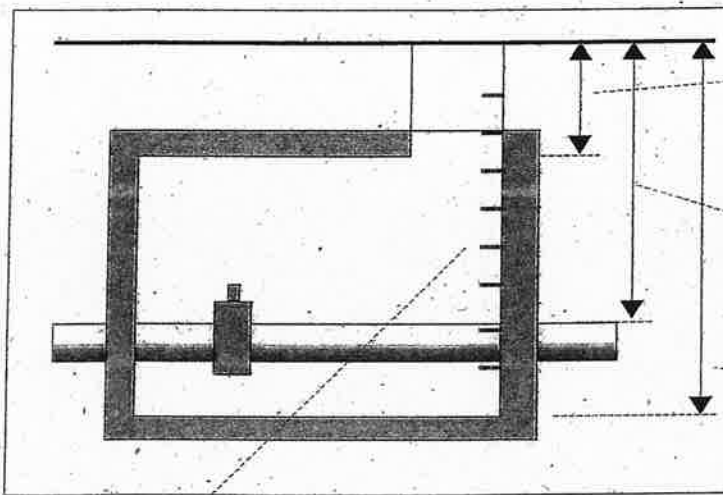


Nº DE TRAMPILLONES A
INSTALAR O SUSTITUIR

UBICACION: ACERA

PAVIMENTO: BALDOSA

SEGUNDO DE CHOMON



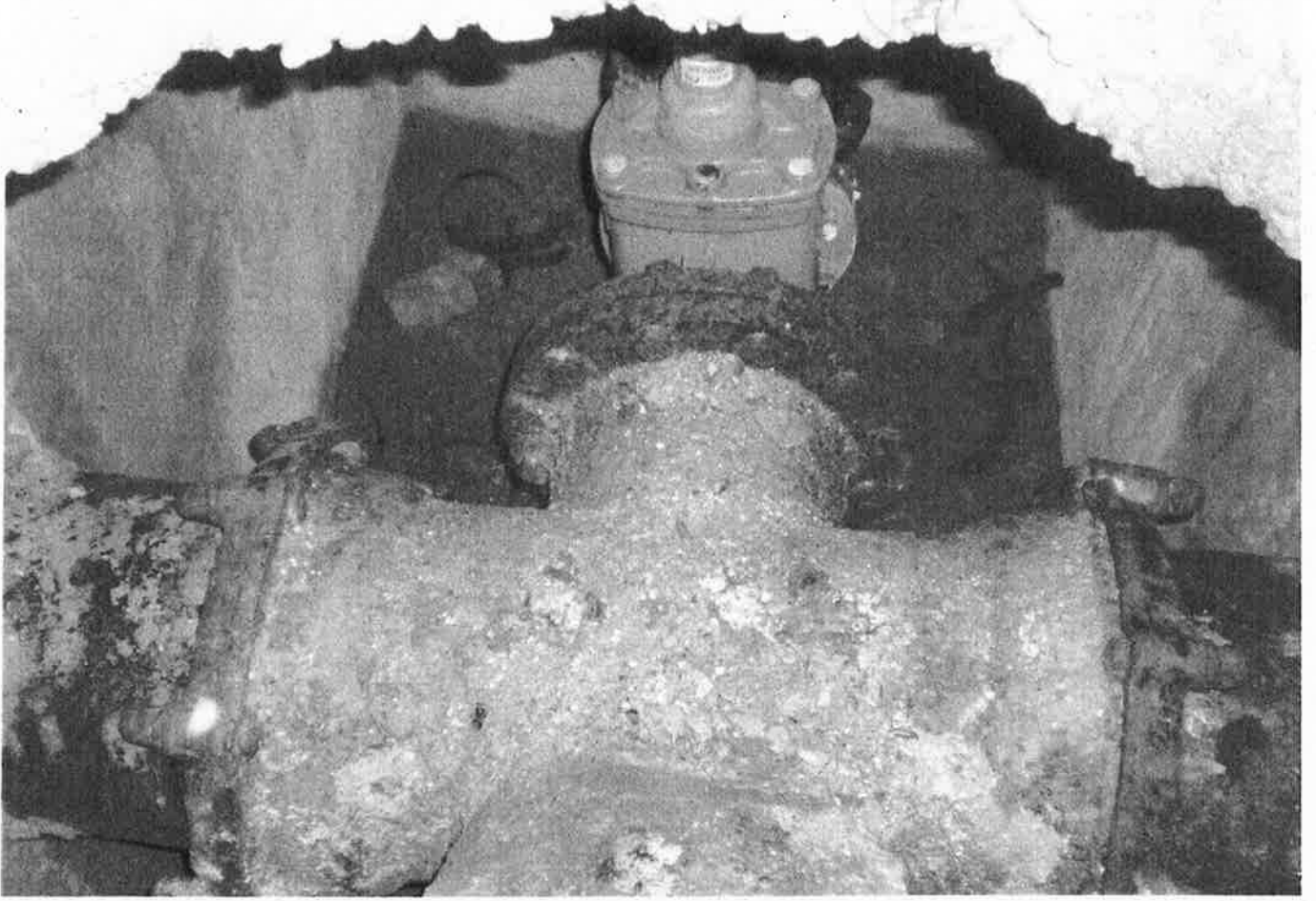
Distancia pavimento losa

Distancia pavimento tubería

Distancia pavimento fondo

PATES INEXISTENTES O EN MAL ESTADO -Nº

OBSERVACIONES



FICHA DESCRIPTIVA (acceso operación de llaves)

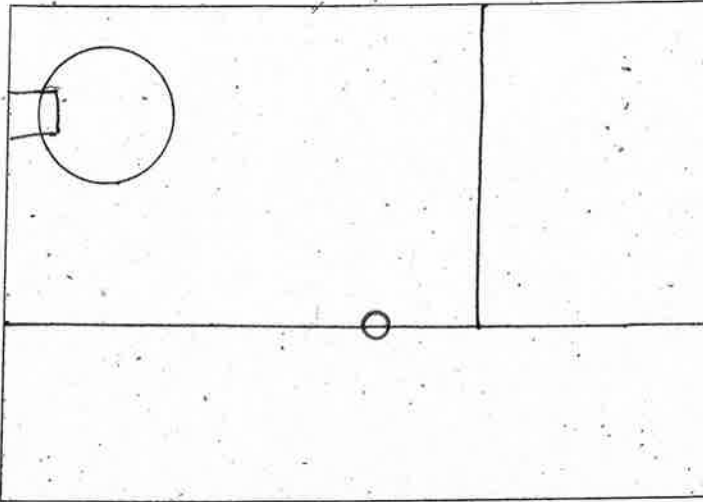
Nº orden-(según lista)

MSLINK

Fecha inspección

UBICACIÓN DE ARQUETA

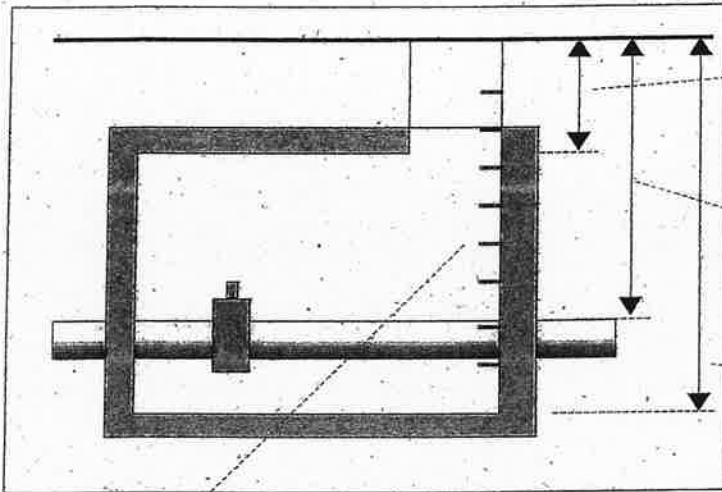
PLANTA



Nº DE TRAMPILLONES A
INSTALAR O SUSTITUIR

UBICACIÓN : ACERA

PAVIMENTO : BALDOSA



Distancia pavimento losa

Distancia pavimento tubería

Distancia pavimento fondo

PATES INEXISTENTES O EN MAL ESTADO -Nº

OBSERVACIONES



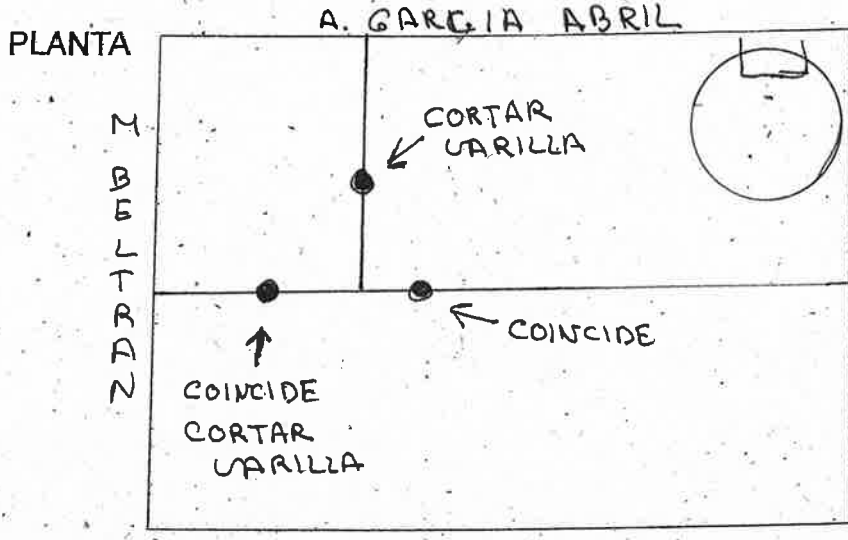
FICHA DESCRIPTIVA (acceso operación de llaves)

Nº orden-(según lista)

MSLINK 6014

Fecha inspección 25/03/2015

UBICACIÓN DE ARQUETA ANTON GARCIA ABRIL - MANUEL BELTRAN

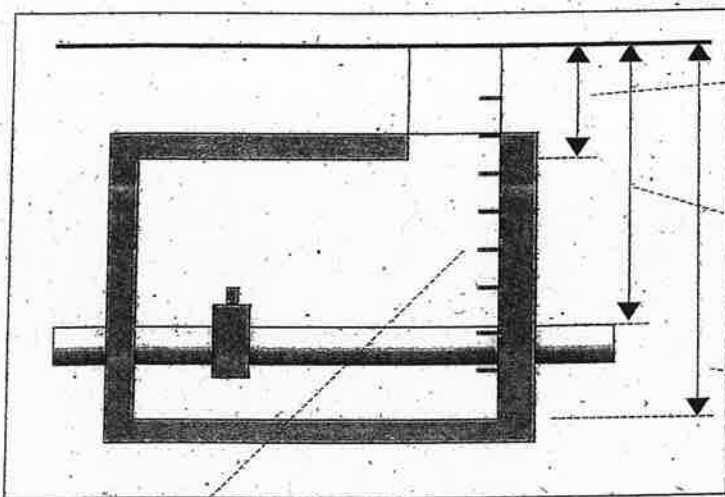


Nº DE TRAMPILLONES A INSTALAR O SUSTITUIR

2

UBICACIÓN: ACERA

PAVIMENTO: BALDOSA



23 Distancia pavimento losa

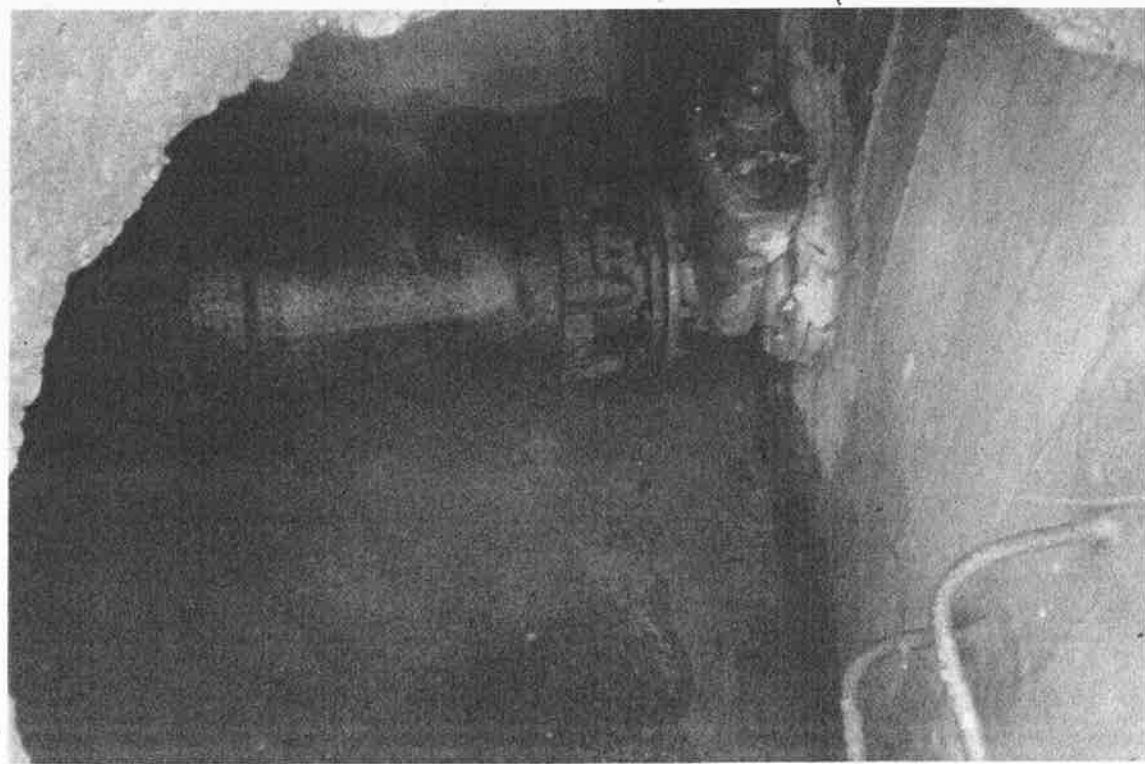
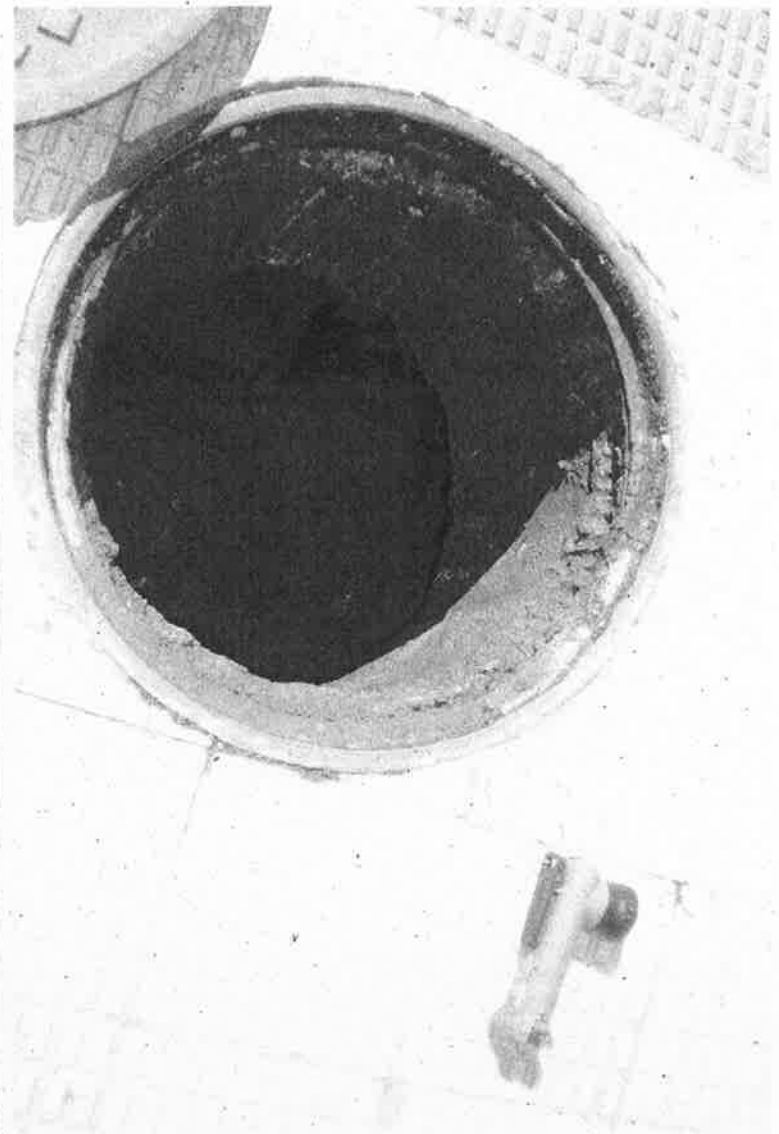
100 Distancia pavimento tubería

223 Distancia pavimento fondo

PATES INEXISTENTES O EN MAL ESTADO -Nº

OBSERVACIONES

HAY QUE CORTAR LA VARILLA PARA MANIPULAR LAS LLAVES



FICHA DESCRIPTIVA (acceso operación de llaves)

Nº orden-(según lista)

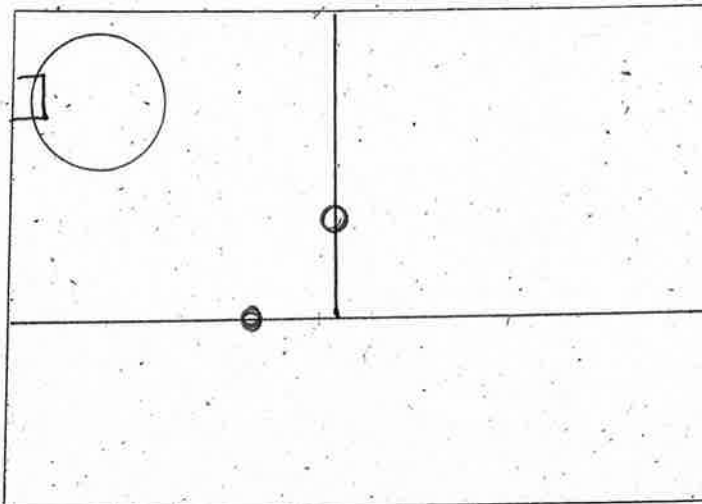
MSLINK

Fecha inspección

UBICACIÓN DE ARQUETA

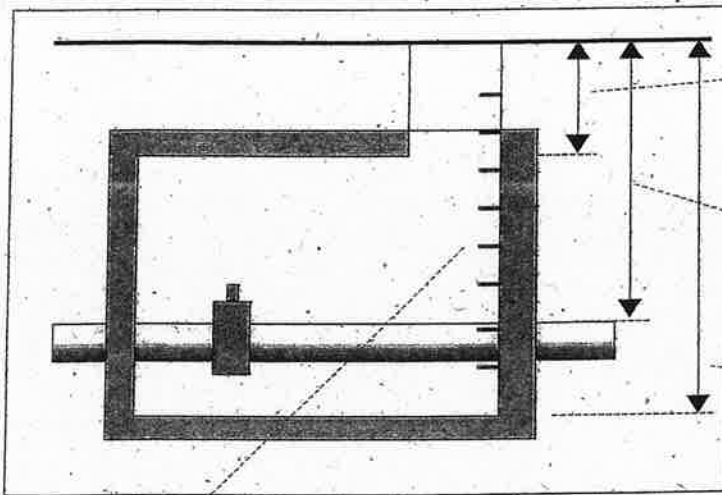
PLANTA

A
G
R
I
A
A
B
R
I
L



COLEGIO MUNICIPAL

Nº DE TRAMPILLONES A
INSTALAR O SUSTITUIR



Distancia pavimento losa

Distancia pavimento tubería

Distancia pavimento fondo

PATES INEXISTENTES O EN MAL ESTADO -Nº

OBSERVACIONES

ANULAR EL TRAMPILLON ACTUAL QUE NO COINCIDE Y
HACER DOS NUEVOS



FICHA DESCRIPTIVA (acceso operación de llaves)

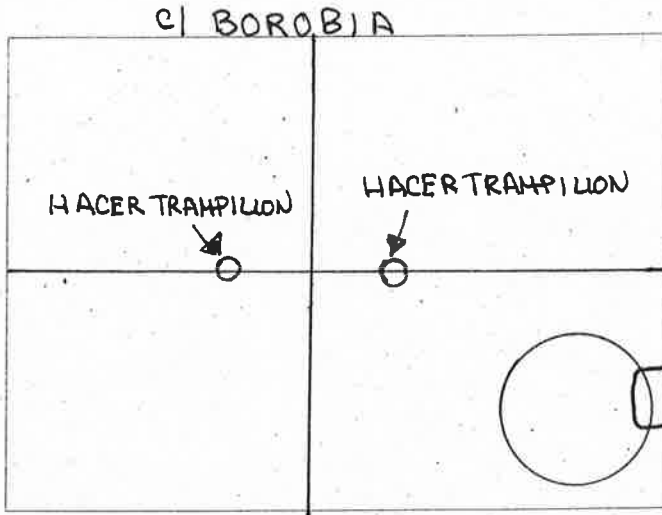
Nº orden-(según lista)

MSLINK

Fecha inspección

UBICACIÓN DE ARQUETA

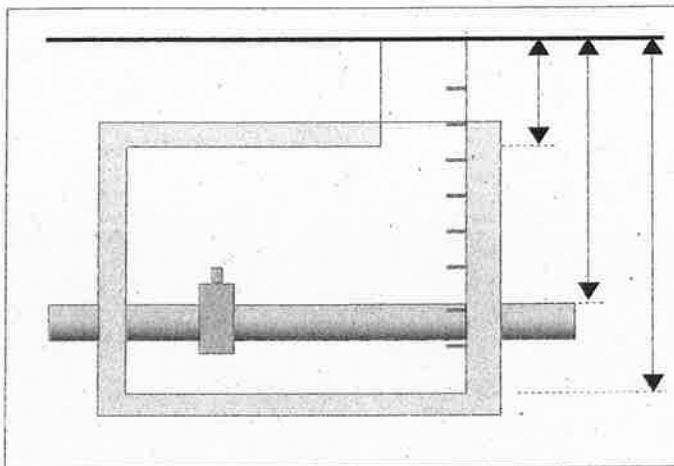
PLANTA



Nº DE TRAMPILLONES A INSTALAR O SUSTITUIR

acera

calzada



▶ Distancia pavimento losa

▶ Distancia pavimento tubería

▶ Distancia pavimento fondo

PATES INEXISTENTES O EN MAL ESTADO -Nº _____

OBSERVACIONES



FICHA DESCRIPTIVA (acceso operación de llaves)

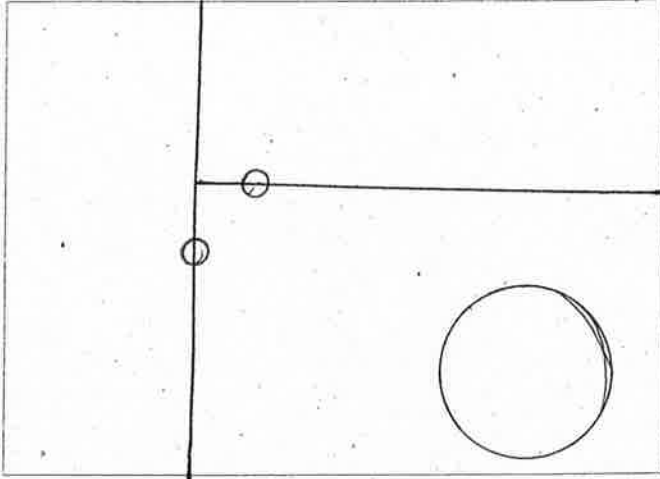
Nº orden-(según lista)

MSLINK

Fecha inspección

UBICACIÓN DE ARQUETA

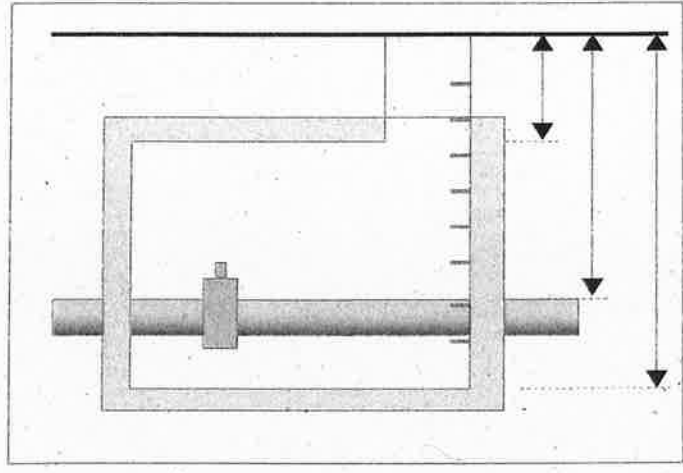
PLANTA



Nº DE TRAMPILLONES A INSTALAR O SUSTITUIR

acera

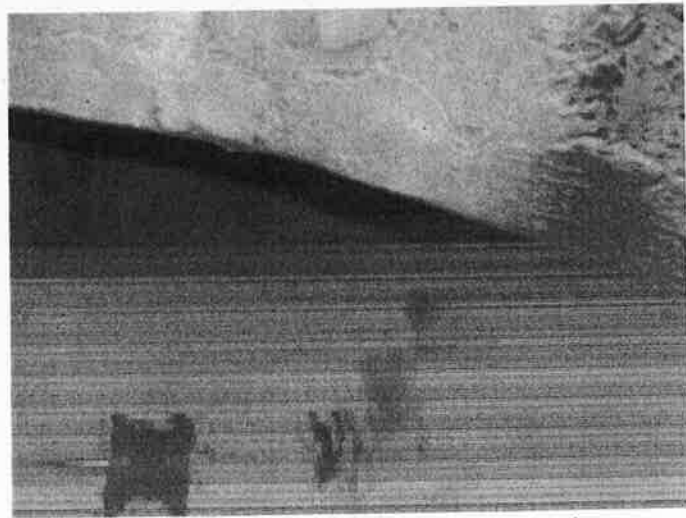
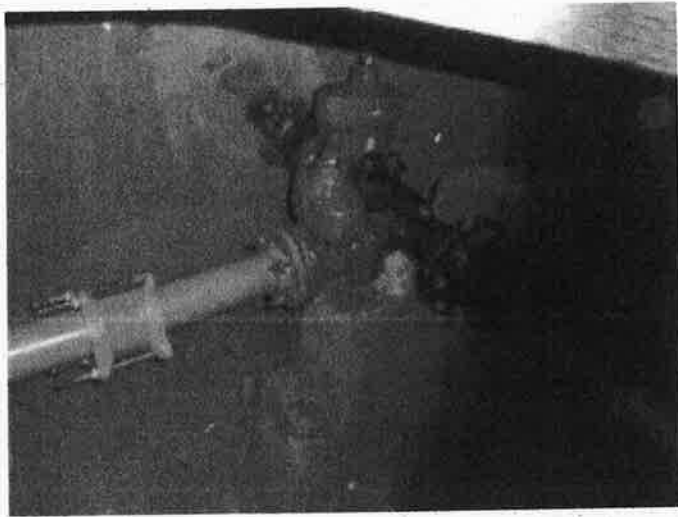
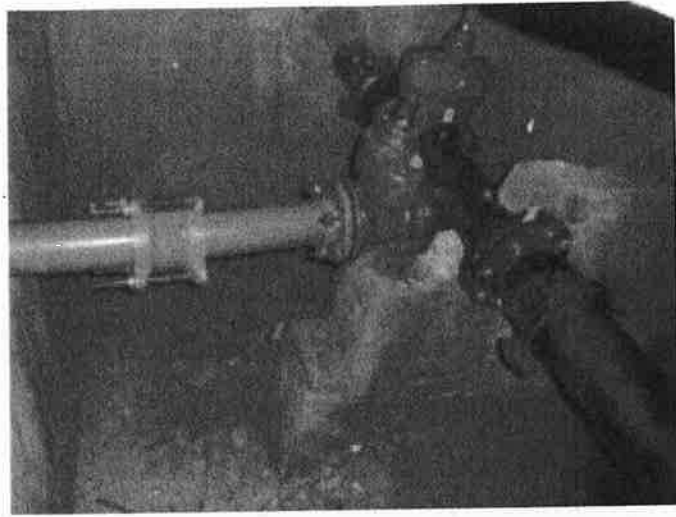
calzada



- ▶ Distancia pavimento losa
- ▶ Distancia pavimento tubería
- ▶ Distancia pavimento fondo

PATES INEXISTENTES O EN MAL ESTADO -Nº _____

OBSERVACIONES NO COINCIDEN LOS DOS TRAMPILLONES CON LAS VALVULAS



FICHA DESCRIPTIVA (acceso operación de llaves)

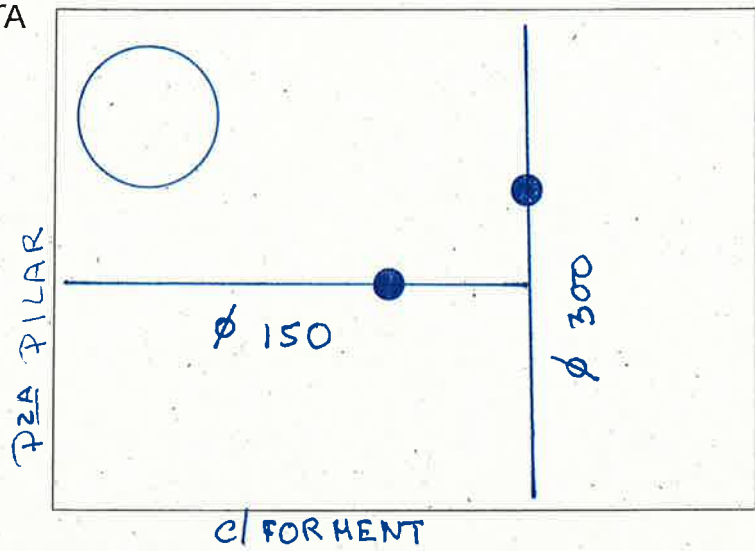
Nº orden-(según lista)

MSLINK

Fecha inspección

UBICACIÓN DE ARQUETA

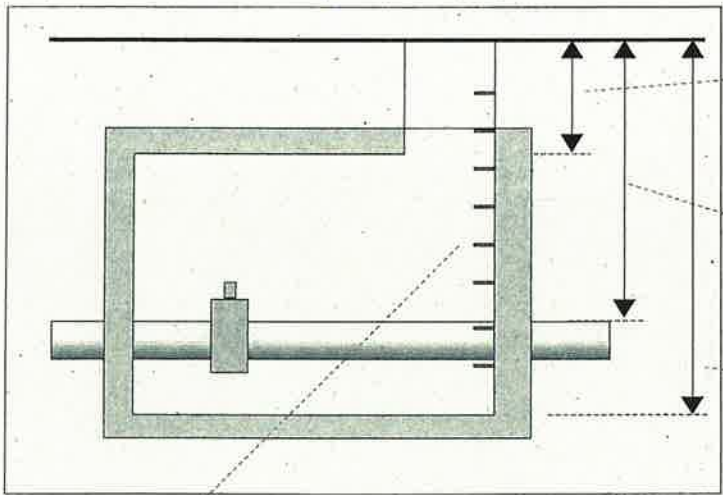
PLANTA



Nº DE TRAMPILLONES A INSTALAR O SUSTITUIR

UBICACION: ACE RA

PAVIMENTO: (ESPECIAL) PZA PILAR



Distancia pavimento losa

Distancia pavimento tubería

Distancia pavimento fondo

PATES INEXISTENTES O EN MAL ESTADO -Nº

OBSERVACIONES

A LA VALVULA DE MARIPOSA DE ∅ 300 SE LE PUDE PONER TRAMPILLON POR ESTAR COLOCADA CON EL VOLANTE PARALELO A LA LOSA.



FICHA DESCRIPTIVA (acceso operación de llaves)

Nº orden-(según lista)

MSLINK

Fecha inspección

UBICACIÓN DE ARQUETA

PLANTA

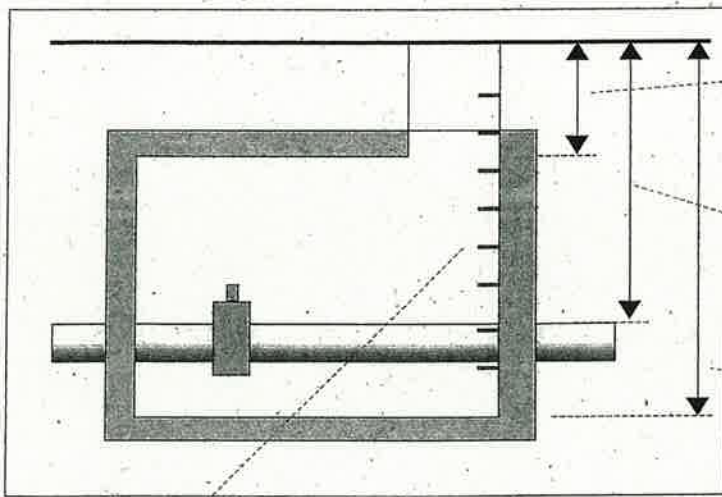


REN SAN BRUNCO

Nº DE TRAMPILLONES A INSTALAR O SUSTITUIR

UBICACION: CALZADA PEATONAL

PAVIMENTO: BALDOSA ESPECIAL



Distancia pavimento losa

Distancia pavimento tubería

Distancia pavimento fondo

PATES, INEXISTENTES O EN MAL ESTADO -Nº

OBSERVACIONES



FICHA DESCRIPTIVA (acceso operación de llaves)

Nº orden-(según lista)

MSLINK

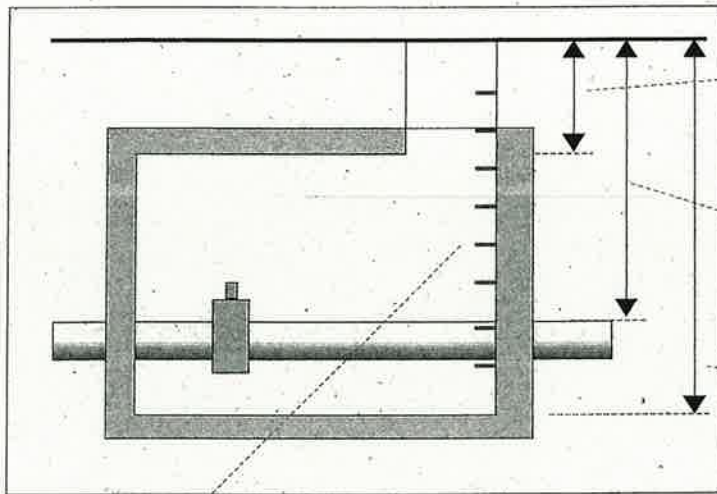
Fecha inspección

UBICACIÓN DE ARQUETA

PLANTA



Nº DE TRAMPILLONES A
INSTALAR O SUSTITUIR



Distancia pavimento losa



Distancia pavimento tubería



Distancia pavimento fondo

PATES INEXISTENTES O EN MAL ESTADO -Nº

OBSERVACIONES

EL TRAMPILLON ESTA LLENO DE MORTERO Y BASURA
SOLO HACE FALTA LIMPIAR



FICHA DESCRIPTIVA (acceso operación de llaves)

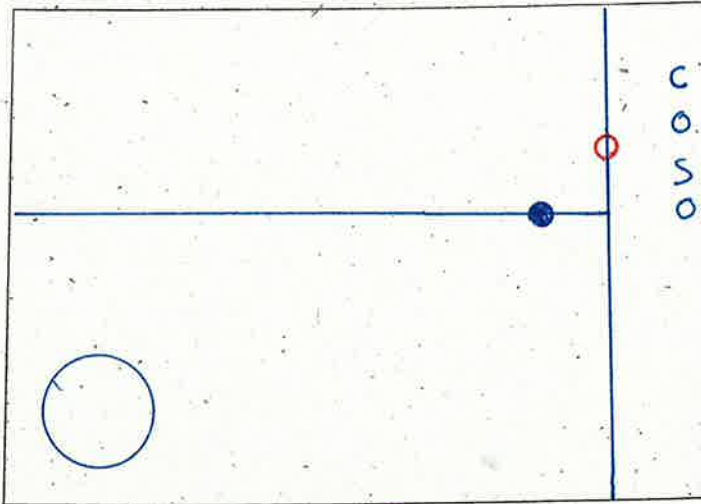
Nº orden-(según lista)

MSLINK

Fecha inspección

UBICACIÓN DE ARQUETA

PLANTA

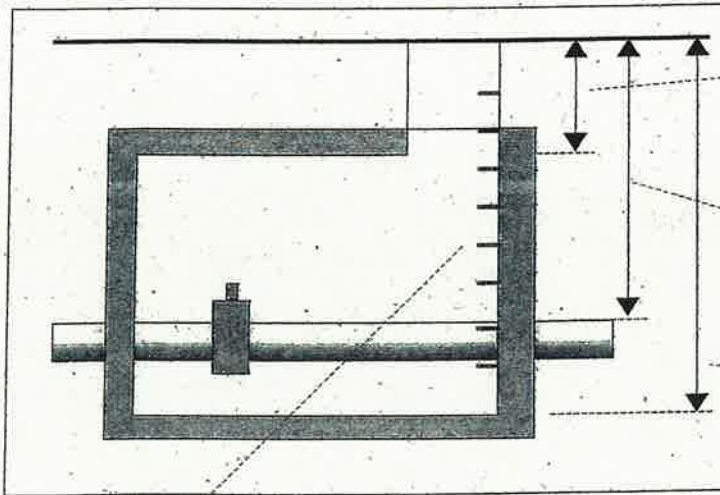


SAN JORGE

Nº DE TRAMPILLONES A
INSTALAR O SUSTITUIR

UBICACION: CALZADA

PAVIMENTO: ASFALTO



Distancia pavimento losa

Distancia pavimento tubería

Distancia pavimento fondo

PATES INEXISTENTES O EN MAL ESTADO -Nº

OBSERVACIONES
