

EDIFICIO: PIGNATELLI, Ramón, nº 49

DENOMINACIÓN:



GRADO DE PROTECCIÓN:
INTERÉS AMBIENTAL

INFORME HISTÓRICO - ARTÍSTICO

Casa antigua (puerta de acceso en arco de medio punto, y mirador de vanos adintelados), reformada en 1866 por el maestro de obras Joaquín Jordán, por encargo de su propietario Julián Martín.

En origen de carácter unifamiliar, está edificada entre medianerías, sobre parcela próxima al rectángulo con desarrollo en profundidad, con patio en la parte posterior; consta de cuatro plantas (B+3), y se remata en cornisa moldurada.

La fachada es de ladrillo revocado, de composición muy simple, ordenada a base de dos ejes de vanos, adintelados y abalconados, cuyo vuelo y tamaño disminuye progresivamente en altura. Los vanos presentan enmarques moldurados e impostas molduradas recorren la fachada a la altura de las líneas de forjados. Remata el edificio una cornisa moldurada. La planta baja se encuentra muy desfigurada por el uso comercial.

Se trata de una construcción tradicional (siglo XVII), reformada en 1866, dentro de la estética academicista imperante en estos años y característica de la obra de Jordán, de carácter popular.

OBSERVACIONES: El proyecto aparece coloreado tal como se debía pintar la fachada:
planta baja: gris beige
zocalín: gris oscuro
fachada: blanco
zocalines de cada planta: rosa anaranjado
carpinterías: marrón claro ocre.

FUENTES: Archivo Municipal.
BIBLIOGRAFÍA:

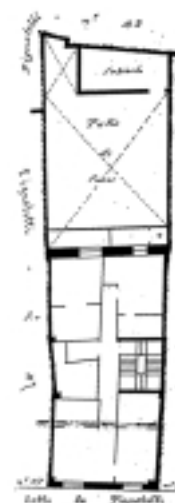


*“Fachada, planta y corte” extracto de planos, en la casa nº 49
de la Calle de Pignatelli.*



*“Planta baja” extracto de planos, en la casa nº 49
de la Calle de Pignatelli.*

*Planos de Pignatelli
Hacia el P.º de la Plaza de San Juan
propiedad de Julián Martín.*



PLANO PARCELARIO DE ZARAGOZA
Dionisio Casañal Zapatero

INTERVENCIONES PERMITIDAS Y ELEMENTOS A CONSERVAR.

REHABILITACIÓN
FACHADA Y CAJA DE ESCALERAS

ÁREA

3