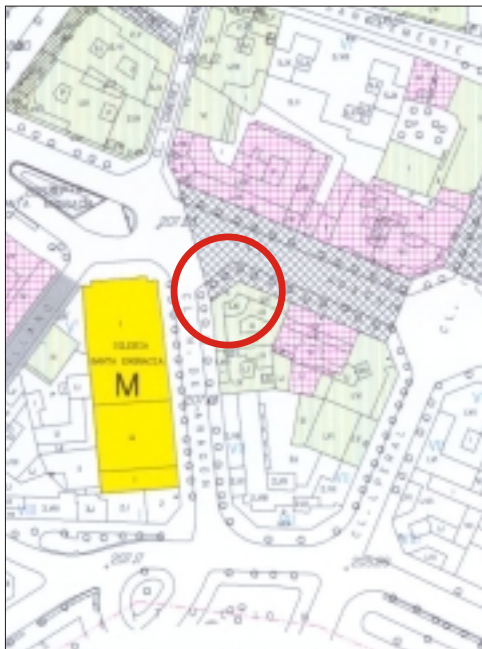


EDIFICIO: COSTA, Joaquín, nº 2

DENOMINACIÓN:



GRADO DE PROTECCIÓN:
INTERÉS AMBIENTAL

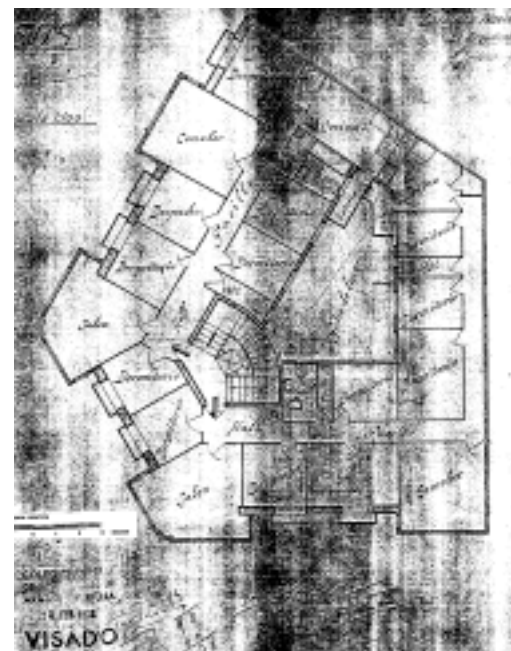
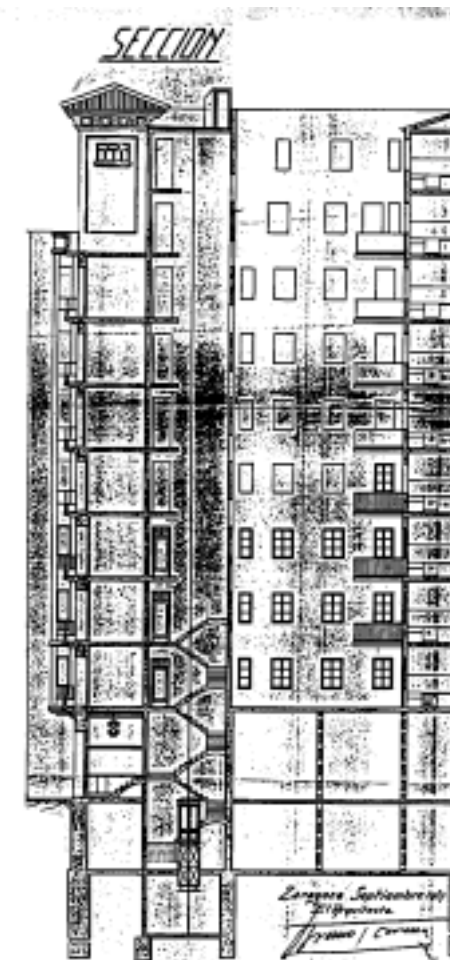
INFORME HISTÓRICO - ARTÍSTICO

Edificio proyectado por el arquitecto Bruno Farina y González Novelles en 1937 para Isidro Beltrán y construido en los solares de lo que fue la sede del periódico "La Voz de Aragón".

Con fachada a dos calles, Costa y Don Fernando de Aragón, y ángulo achaflanado, consta de once plantas (sótano, 8+8 y ático). Se alterna el uso del ladrillo visto para los paños de muro y el revocado en los cuerpos de miradores volados, que articulan las fachadas en composiciones básicamente simétricas, quitándole la monotonía a un edificio de grandes proporciones y tendencia verticalista, con remates abalaustrados y cuerpo central de mayor altura (no se ejecutaron los torreoncillos de remate proyectados).

En conjunto, se inscribe dentro de la arquitectura racionalista, con influencias populistas y tendencias futuristas, utilizando no obstante algunos elementos ornamentales de lenguaje clasicista.

FUENTES: Archivo Municipal.
BIBLIOGRAFÍA:
RABANOS FACI, C. Vanguardia frente a tradición en la arquitectura aragonesa (1925-1939), El Racionalismo, Zaragoza, 1984.



INTERVENCIONES PERMITIDAS Y ELEMENTOS A CONSERVAR.

REHABILITACIÓN
FACHADA, ZAGUÁN, CAJA DE ESCALERAS

ÁREA

5