

EDIFICIO: ALFONSO I Nº 19

DENOMINACIÓN:

GRADO DE PROTECCIÓN:
INTERÉS ARQUITECTÓNICO (C)

INFORME HISTÓRICO - ARTÍSTICO

Edificio construido para Fernando López Cativiela, según proyecto de 1900 del arquitecto Fernando de Yarza. El proyecto se ejecutó aumentando la ornamentación de la última planta. Ha sido rehabilitada de manera integral (1997-1998).

Destinado a viviendas y con fachada a dos calles y ángulo achaflanado, consta de sótano y cinco plantas (B+entrepantalla+3) y se remata en alero. Sus fachadas de ladrillo revocado son de composición homogénea, y se ordenan a base de ejes de vanos (siete en la C/Alfonso I y tres en la C/Candalla en las plantas de pisos), todos adintelados y abalconados, cuyo vuelo y tamaño disminuye progresivamente en altura. Los vanos tienen abundante decoración: enmarques en acoda y molduración en jambas y dinteles, decoración floral, rosetas, etc. diferentes en cada una de las plantas. Impostas molduradas recorren la fachada a la altura de las líneas de forjadas. Aparece un friso decorativo de motivos geométricos bajo el alero, moldurado y sobre canchales ménsula. La planta baja y la entreplanta conservan su fisonomía primitiva de grandes vanos en arco rebajado entre pilastras conformando un orden gigante que integra los vanos de ambas plantas, dispuesto a modo de basamento. En la fachada secundaria ambas planta tienen tratamiento independiente como es habitual. La planta baja está totalmente desfigurada por su uso comercial.

A la vista de las características tipológicas del edificio se trata de una construcción de carácter ecléctico, muy academicista y de marcada influencia francesa, sobre todo el tratamiento de las plantas baja y entreplanta.

FUENTES: Archivo Municipal.

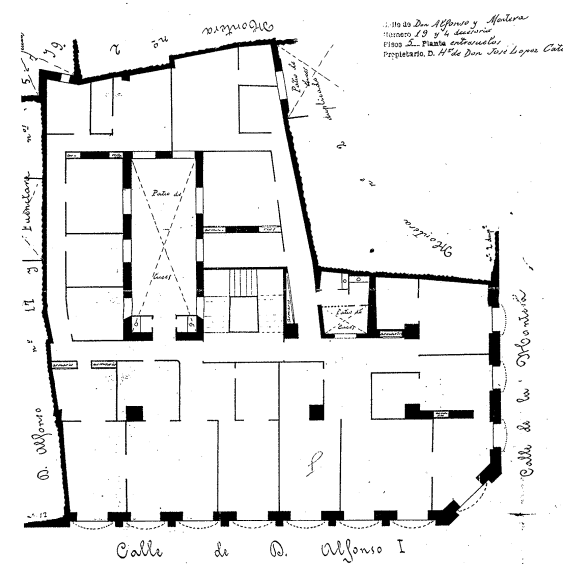
BIBLIOGRAFÍA:
TORQUET ESCRIBANO, Nardo, *La reforma urbana en la Zaragoza de mediados del siglo XIX. Apertura de la C/Alfonso I*. Zaragoza 1987.



Plano de las fachadas que Don Guillermo Linares, trata de levantar en la casa que de nueva planta se proyecta construir en la calle de Alfonso I número 19, esquina a la de la Montaña.



C/ Alfonso I, nº 19 (fachada C/ Piedad), Propietario: D. Fernando López Cativiela. Arquitecto: D. Fernando Yarza (1900).



PLANO PARCELARIO DE ZARAGOZA
Dionisio Casañal Zapatero

INTERVENCIÓNES PERMITIDAS Y ELEMENTOS A CONSERVAR.
REHABILITACIÓN
FACHADA

AREA
1

