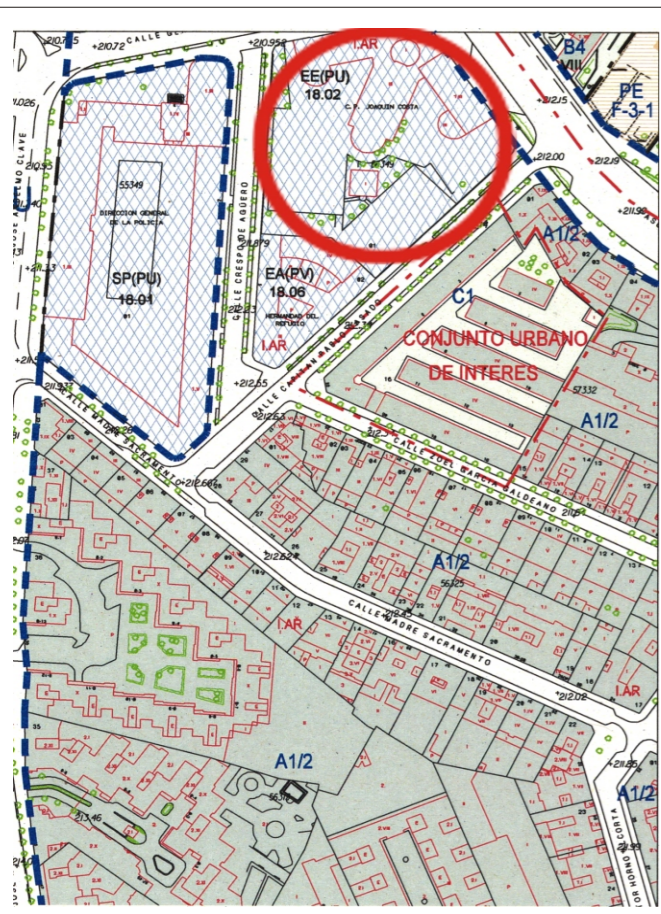


EDIFICIO: AGUSTÍN, María (Paseo de), nº 41

DENOMINACIÓN: Colegio Joaquín Costa



GRADO DE PROTECCIÓN:
INTERÉS ARQUITECTÓNICO (A) y BCPA

INFORME HISTÓRICO - ARTÍSTICO

A propuesta del Concejal Antonio Mompeón Motos, el Ayuntamiento de Zaragoza aprobaba el 31 de enero de 1921 la construcción de este Grupo Escolar con la doble finalidad práctica y conmemorativa de crear un moderno centro escolar, rindiendo así homenaje al prócer aragonés al que va dedicado. La nueva escuela sería pionera en su género aplicando los más modernos principios pedagógicos, planteada por todos como una escuela-monumento vivo destinada a perpetuar el ideario educativo de Costa.

Miguel Ángel Navarro Pérez, como arquitecto municipal, redacta el proyecto en 1923. Las obras comienzan en este mismo año, inaugurándose el 12 de octubre de 1929, como el mejor y más moderno centro escolar de España. Entre 1936 y 1939 fue usado como Hospital militar y en 1983 el arquitecto Juan Martín Trenor remodelaba el interior terminando partes inacabadas.

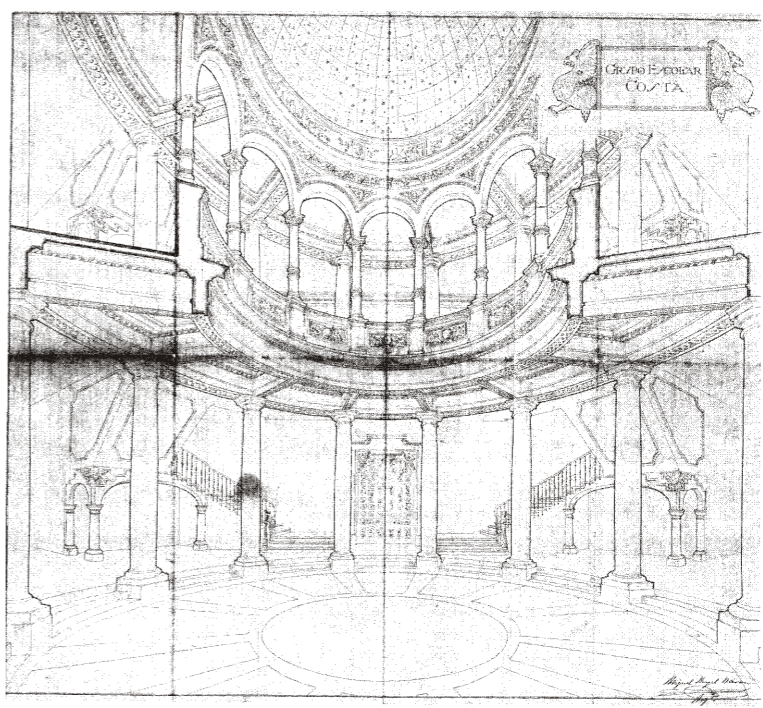
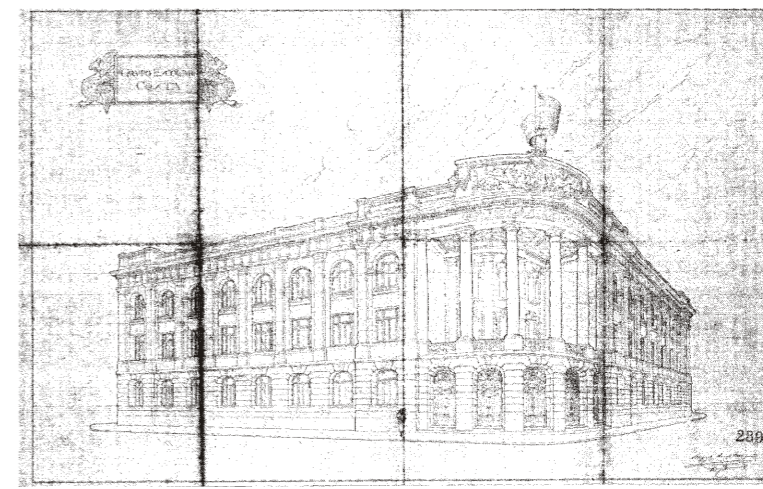
El edificio es de planta funcional, organizado a base de tres alas dispuestas en abanico que confluyen en una rotonda cupulada, precedida de la portada en chafán curvo. Las alas laterales se alinean con las dos vías públicas configurando un frente continuo con ese chafán que sirve de eje de simetría compositiva de toda la fachada.

Presenta esta una disposición muy clasicista más rica al exterior. Sobre un basamento de sillares almohadillados simulados se alza un orden gigante de pilastras que unen las dos plantas de la fachada y de columnas en el cuerpo central. En este cuerpo se enfatiza su monumentalidad, articulado a base de cinco grandes puertas en arco carpanel y el superior como una enorme tribuna sostenida por cuatro columnas de orden toscano. Remata toda la fachada un friso de triglifos y metopas y una cornisa, sobre la que se alza un friso rectangular a modo de frontón decorado con un relieve del escultor Antonio Torres Clavero, alegórico de las distintas ramas del saber.

En el interior la pieza más lograda es la rotonda de tratamiento y concepción espacial muy clasicista, espectacular y de estudiada funcionalidad, como lugar de confluencia de los accesos a las tres alas del edificio. Al repertorio clasicista corresponde el Salón-Teatro, en el que una exedra de casetones sostenida por columnas cubre el escenario.

De clara inspiración clasicista mezcla de estilos clásicos, griego, romano manierista palladiano, es obra monumentalista y palaciega, con magníficos y novedosos logros en lo funcional. Por su equipamiento fue pionero de este tipo de centros en España. Su arquitectura es de excepcional calidad, cuidada hasta los más mínimos detalles, aunque resulta ajena por completo al entorno inmediato e incluso a la ciudad.

FUENTES: Archivo Municipal
ORDEN de 29 de octubre de 2008 de la DGA (BOA n° 193 de 19-11-2008)
BIBLIOGRAFÍA:
BLASCO IJAZO, J. "Escuelas públicas en Zaragoza" en ¡Aquí... Zaragoza!, vol V. Zaragoza 1954
VVAA. *Guía Histórico Artística de Zaragoza*. Zaragoza 1991.
RABANOS FACI, C., *Historic crítica de la arquitectura aragonesa del siglo XX (I)* en S.A.A. XLVII. Zaragoza 1995.
LABORDAYNEVA, J., *Zaragoza. Guía de arquitectura*. Zaragoza 1995. Pg 229.
MARTÍNEZ VERÓN, J., *El dulce aroma de lo provinciano* en Rv. SAA, XLVIII. Zaragoza 1999.
VISÚS, E.: "Grupo escolar Joaquín Costa. La escuela que sirvió de homenaje al gran maestro" en Rv. Aragóneduca. Museo Pedagógico de Aragón n° 3. Zaragoza 2011
VV.AA. *Zaragoza 1908-2008. Arquitectura y Urbanismo*. Zaragoza, 2009.



INTERVENCIONES PERMITIDAS Y ELEMENTOS A CONSERVAR.
RESTAURACIÓN INTEGRAL
FACHADAS, CAJAS DE ESCALERAS, VESTÍBULO CON ROTONDA, SALÓN DE ACTOS, ETC.

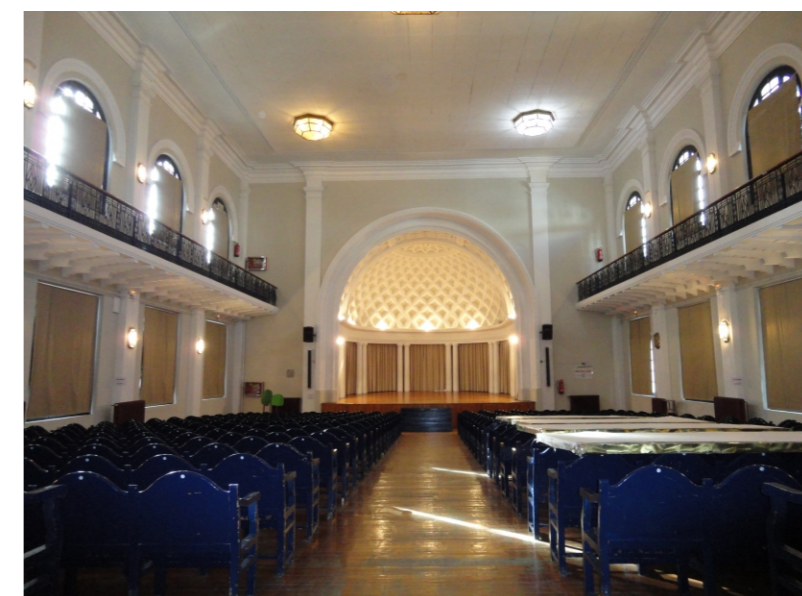
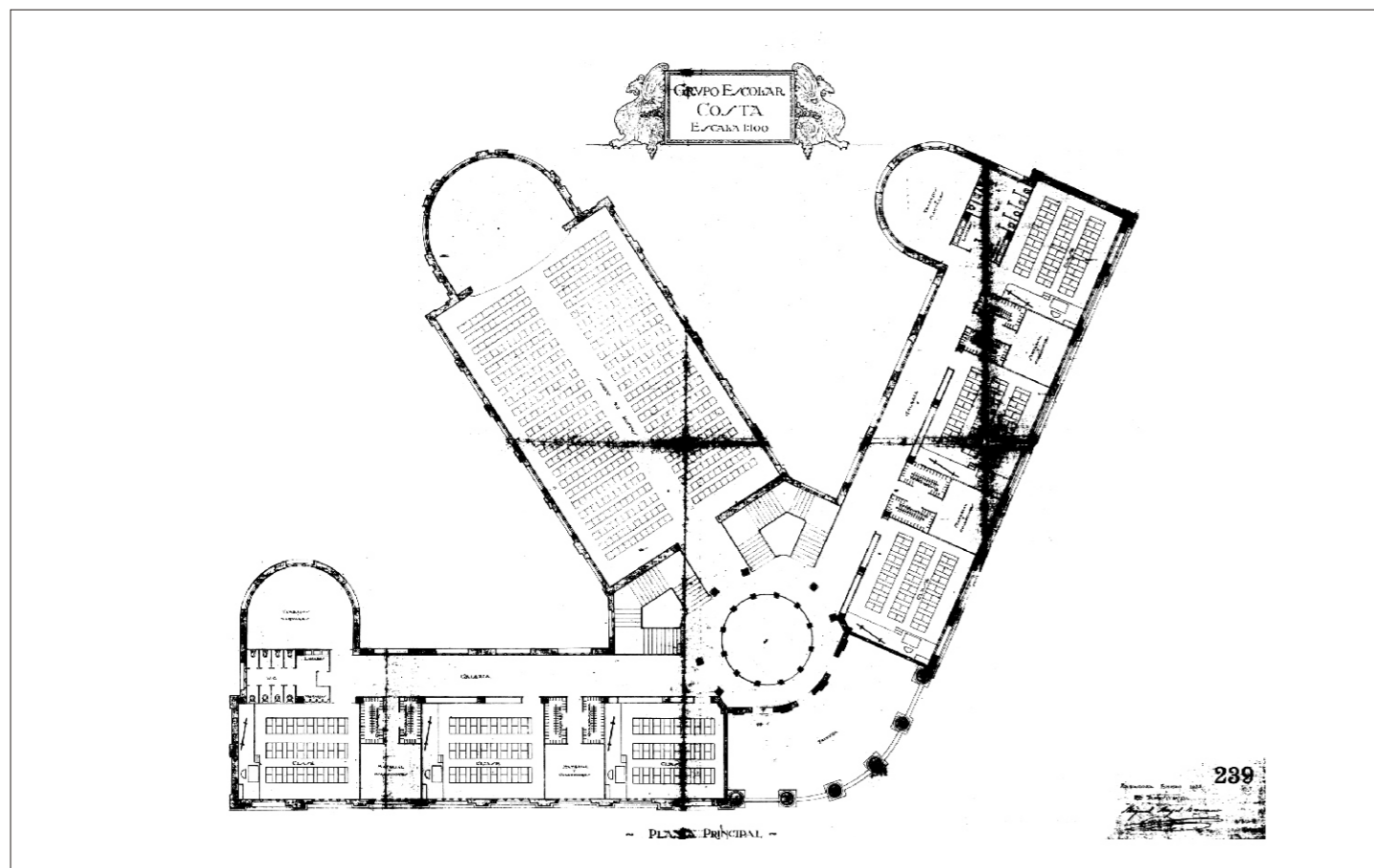
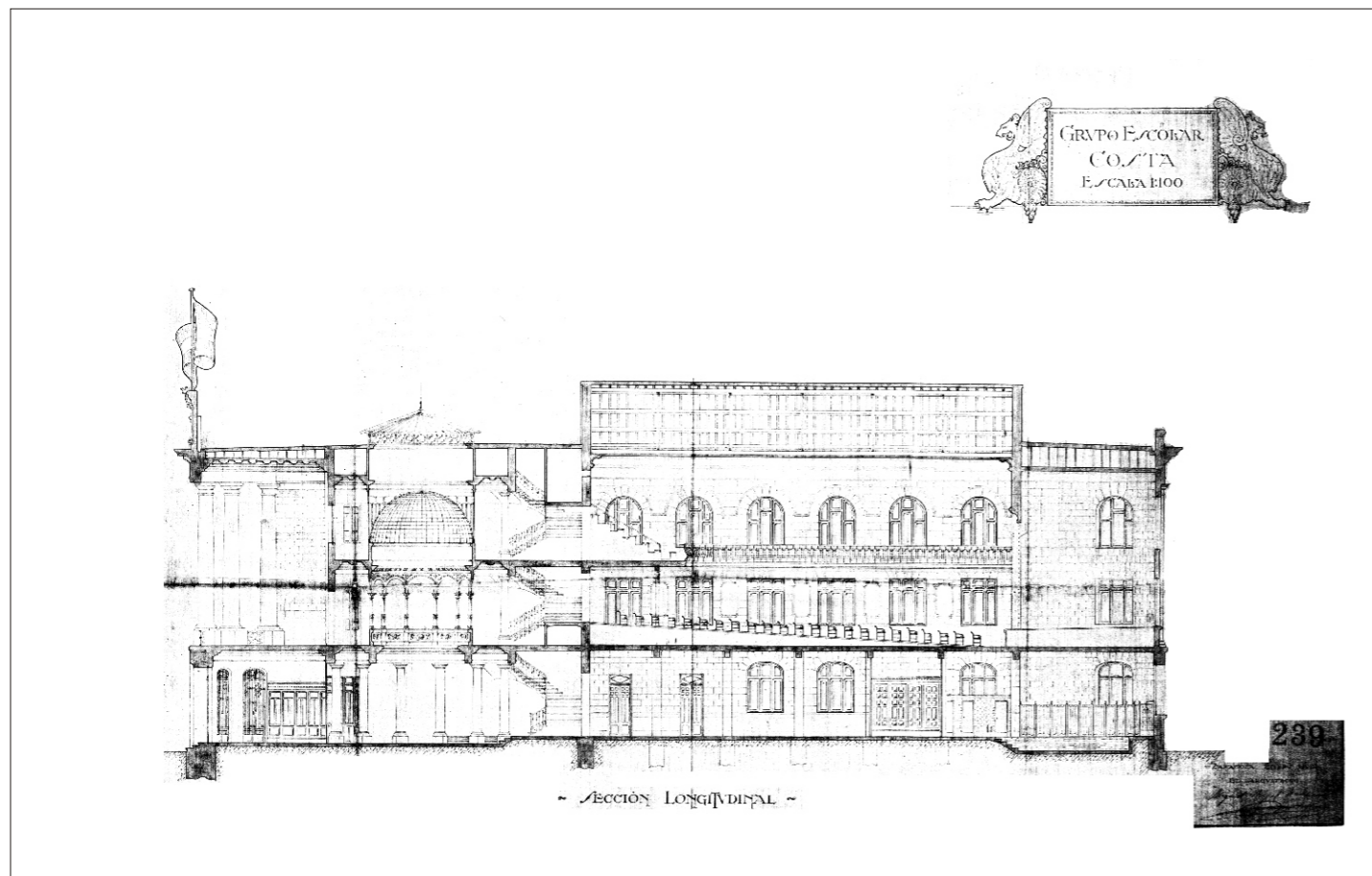
ÁREA
18



EDIFICIO: AGUSTÍN, María (Paseo de), nº 41

DENOMINACIÓN: Colegio Joaquín Costa

GRADO DE PROTECCIÓN:
INTERÉS ARQUITECTÓNICO (A) y BCPCA



INTERVENCIONES PERMITIDAS Y ELEMENTOS A CONSERVAR.
RESTAURACIÓN INTEGRAL
FACHADAS, CAJAS DE ESCALERAS, VESTÍBULO CON ROTONDA, SALÓN DE ACTOS, ETC.

ÁREA
18

