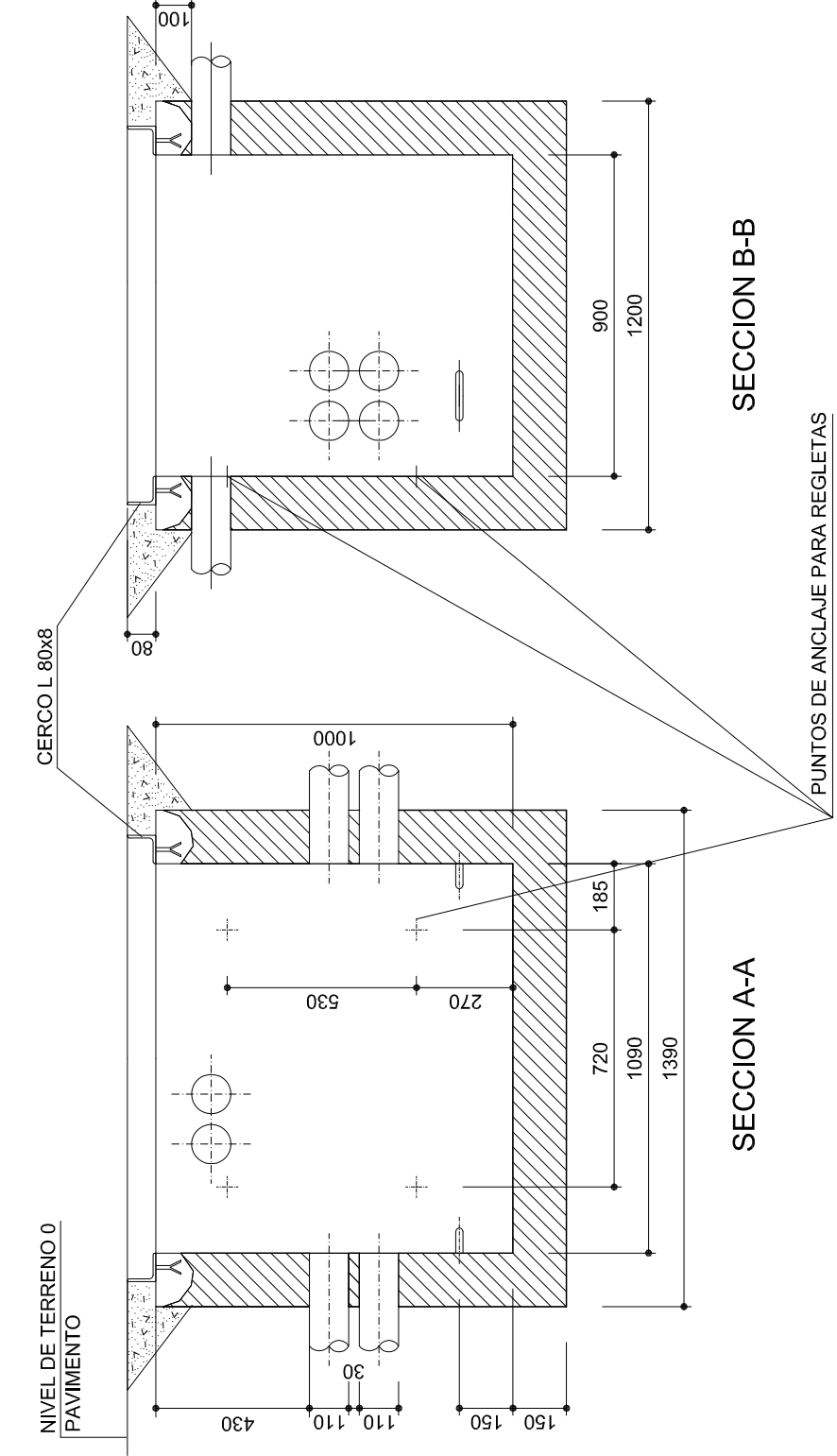


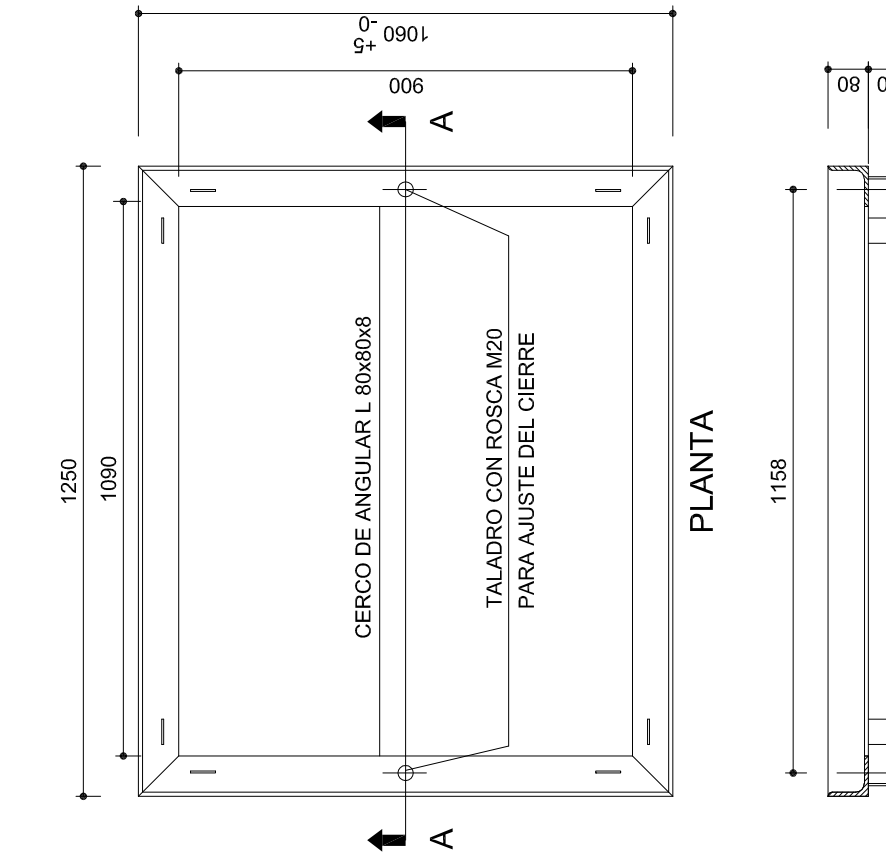
ESTRUCTURA

ESCALA 1:20



6 CERCOS PARA ARQUETAS

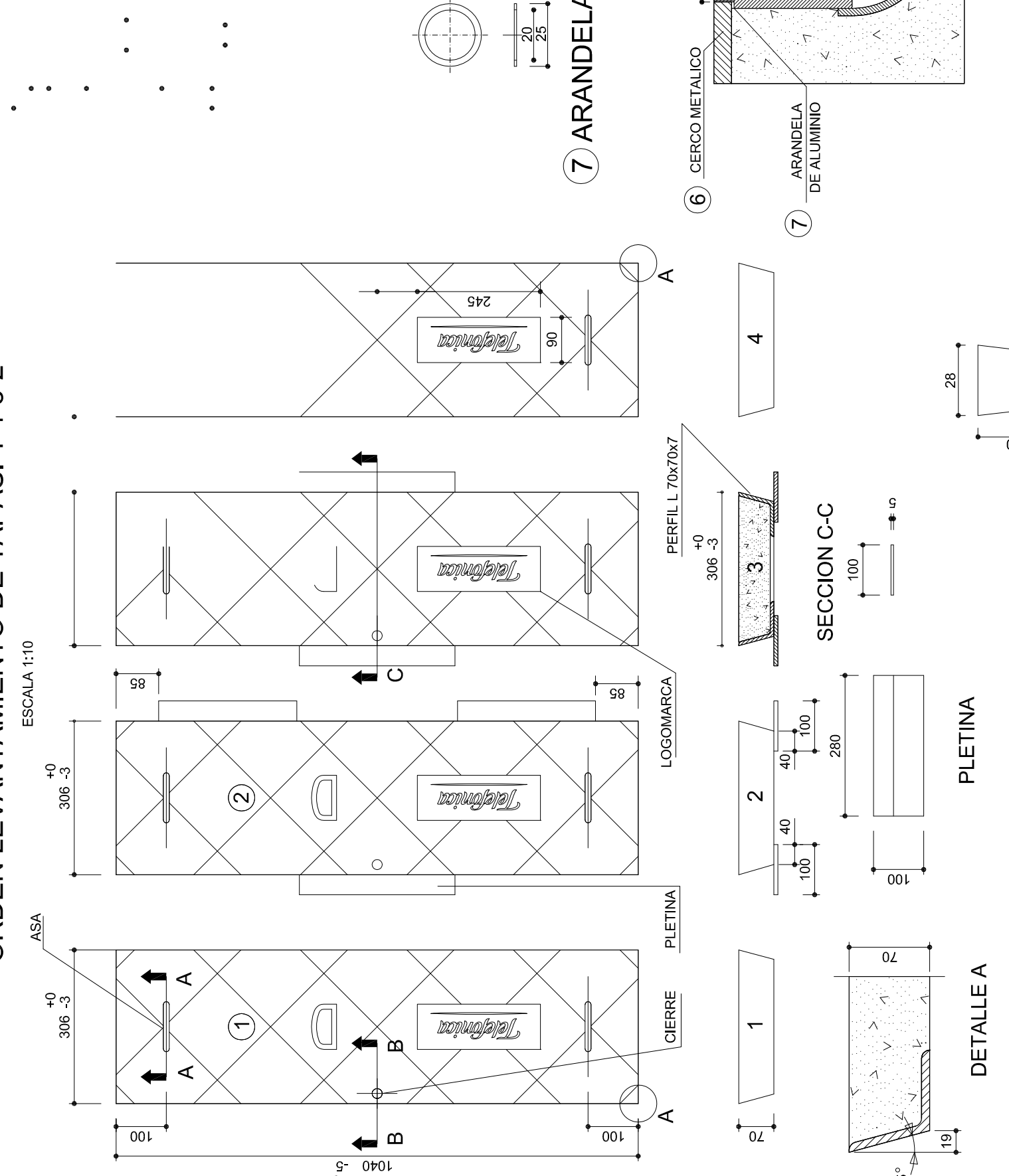
ESCALA 1:15



TAPA TIPO D

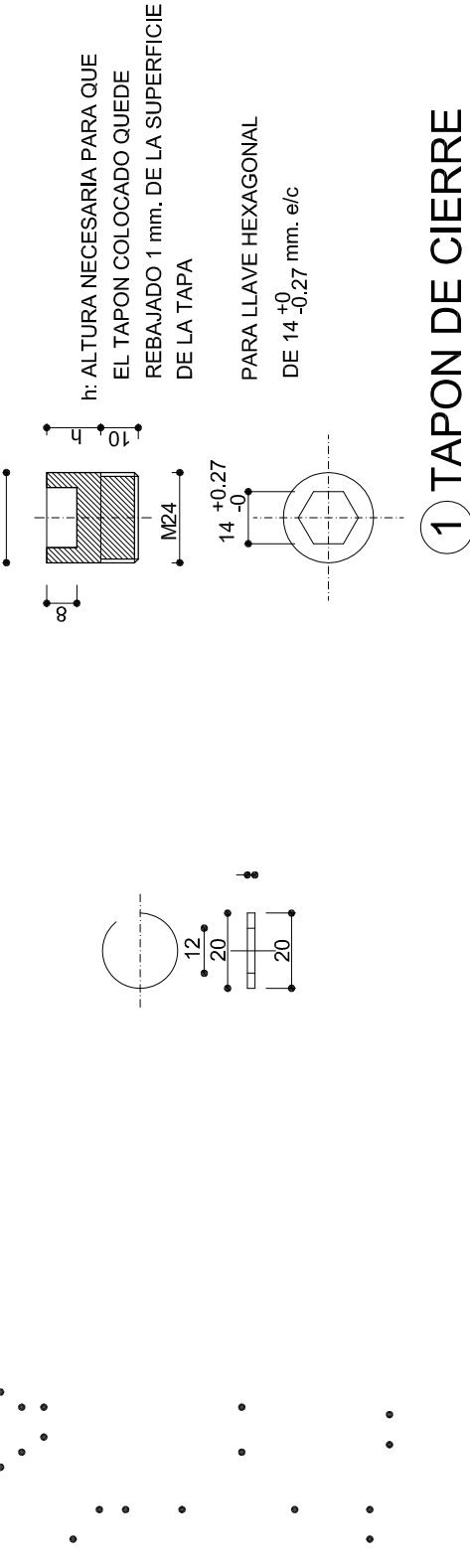
DISPOSICION Y DIMENSIONES

ORDEN LEVANTAMIENTO DE TAPAS: 1-4-3-2

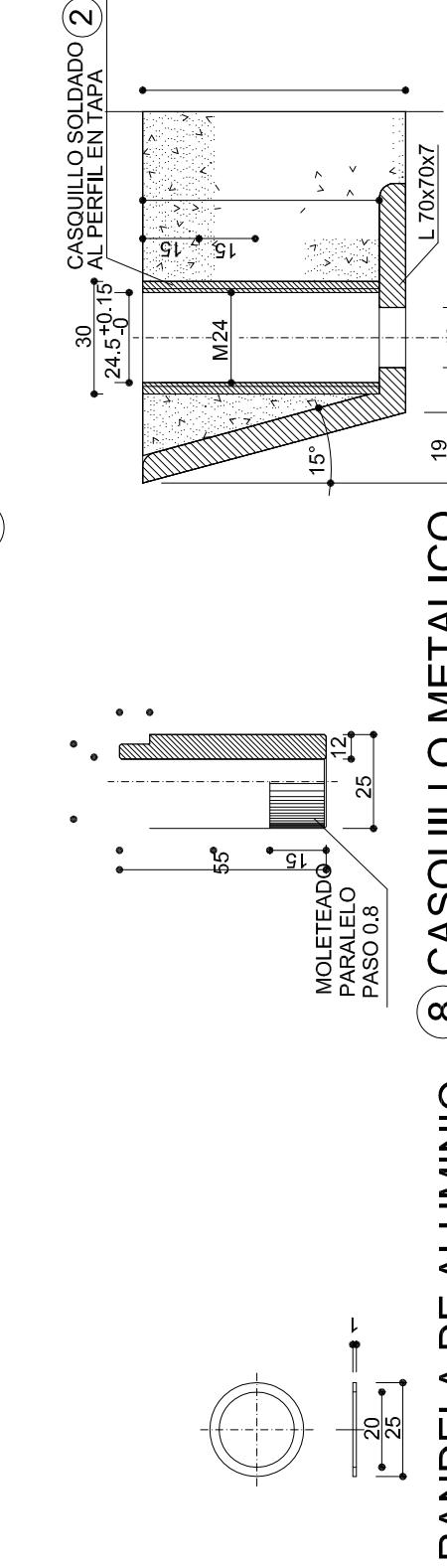


SISTEMA DE CIERRE DE TAPAS

ESCALA 1:2



1 TAPON DE CIERRE



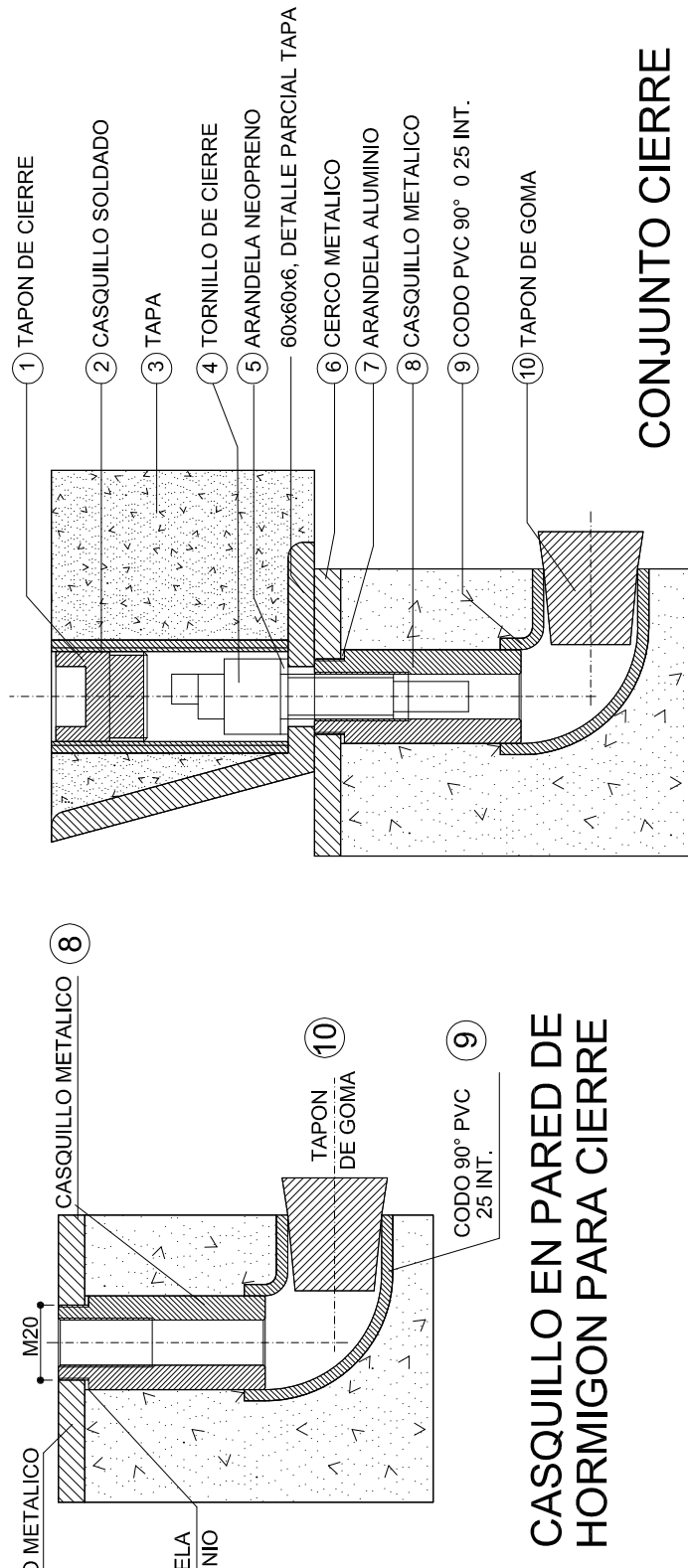
7 ARANDELA DE ALUMINIO

8 CASQUILLO METALICO

(CANALES DE 6,5mm x 45°)

SECCION B-B

TAPA DE HORMIGON TIPO D



CASQUILLO EN PARED DE HORMIGON PARA CIERRE

CONJUNTO CIERRE

10 TAPON DE GOMA

NOTA IMPORTANTE:  
LA PARTE SUPERIOR DE LA TAPA LLEVARA UN ACABADO SIMILAR AL PAVIMENTO DONDE VAYA SITUADA Y SALVO INDICACION EN CONTRA CONSISTIRA EN UN RAYADO EN DIAGONAL A 45° DE 150mm. VER DETALLE

ENTRADA DE CONDUCTOS DIAM. 63 POR PAREDES TRANSVERSALES

POCILLO DE ACHIQUE

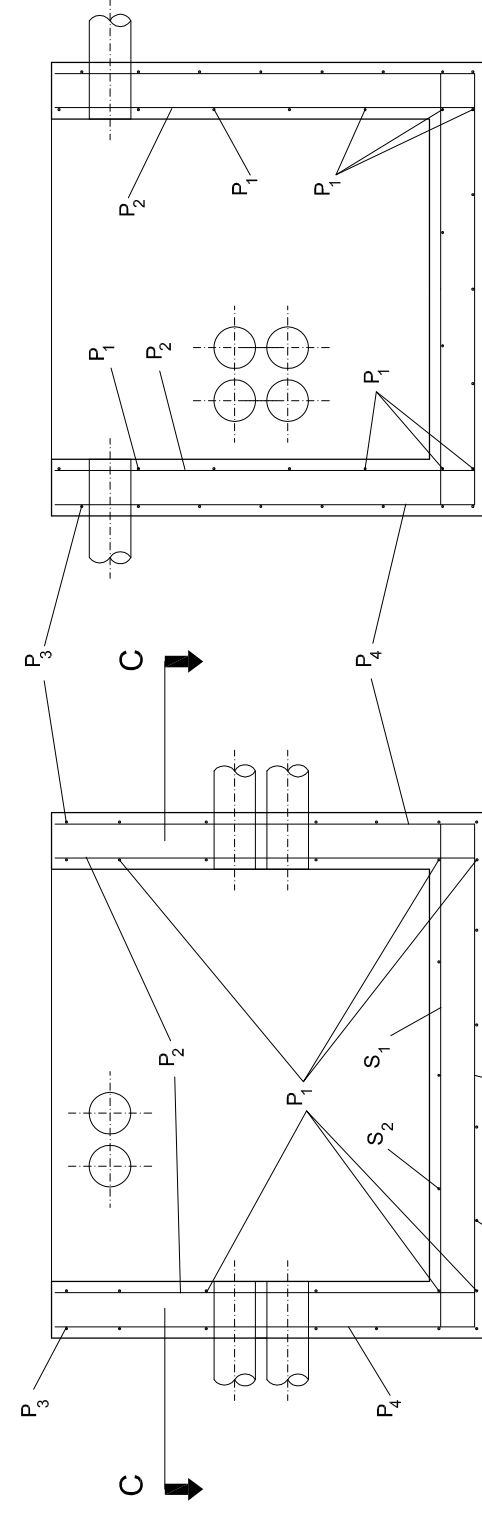
SECCION B-B

DETALLE DE LA HENDIDURA PARA LEVANTAR EL ASA, ANCHO=20mm

ARMADURA DE LAS ARQUETAS "IN SITU" HIPOTESIS II

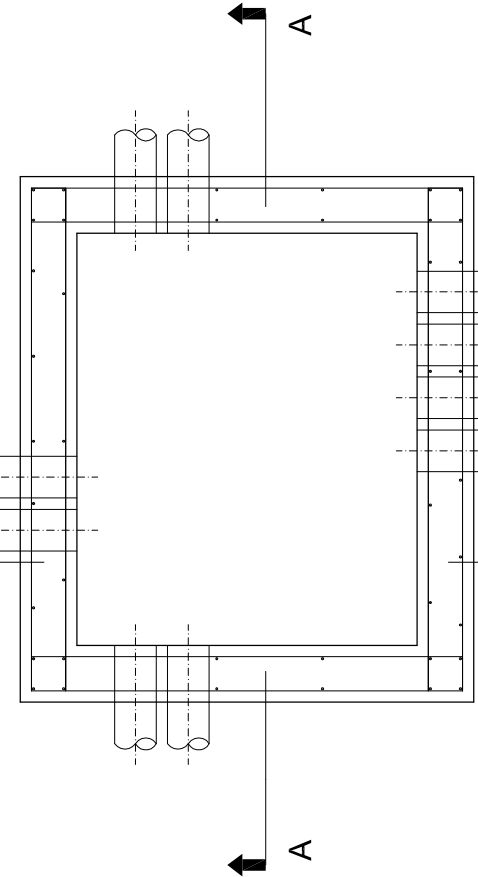
ESCALA 1:20

ARQUETA TIPO D-II-N TERRENO NORMAL



SECCION B-B

SECCION A-A



SECCION C-C

TABLAS

SECCIONES DE ARMADURAS (cm<sup>2</sup>/m) PARA ARQUETAS HIPOTESIS II  
(Asero fyk = 4100 Kg/cm<sup>2</sup>)

SEGUN PLANOS	PAREDES PRINCIPALES				PAREDES TRANSVERSALES		SOLERA
	II-N	II-AS	II-N	II-AS	II-AS	II-AS	
P <sub>1</sub>	5,27	9,83	4,07	7,45	—	—	—
P <sub>2</sub>	2,14	3,10	1,97	3,10	—	—	—
P <sub>3</sub>	2,53	3,42	1,79	2,27	—	—	—
P <sub>4</sub>	2,15	2,61	1,73	2,10	—	—	—
S <sub>1</sub>	—	—	—	—	1,96	—	—
S <sub>2</sub>	—	—	—	—	—	1,96	—
S <sub>3</sub>	—	—	—	—	—	2,26	—
S <sub>4</sub>	—	—	—	—	—	2,13	—

ARMADURAS PARA ARQUETAS HIPOTESIS II							
SEGUN PLANOS	PAREDES PRINCIPALES				PAREDES TRANSVERSALES		SOLERA
	II-N	II-AS	II-N	II-AS	II-AS	II-AS	
P <sub>1</sub>	5,012	10,012	9,008	7,012	—	—	—
P <sub>2</sub>	6,008	8,008	8,008	7,006	—	—	—
P <sub>3</sub>	6,008	8,008	7,006	9,006	—	—	—
P <sub>4</sub>	6,008	7,006	7,006	8,006	—	—	—
S <sub>1</sub>	—	—	—	—	8,006	—	—
S <sub>2</sub>	—	—	—	—	—	9,006	—
S <sub>3</sub>	—	—	—	—	—	9,006	—
S <sub>4</sub>	—	—	—	—	—	10,006	—