

- leyenda**
- SOPORTE METALICO TE 100/10/06
  - VIGA CONTINUA PERIMETRAL TUBO E 250/10/06
  - VIGA CONTINUA TUBO E 250/10/06
  - GOTERON L 140/50/4
  - REMANTE L 180/70/4
  - RIGIDIZADOR U 20x30/20/2
  - REMANTE L 140/50/4
  - MAILLAZO DE REPARO F 60x20 CM
  - FORMACION DE PENDIENTE CON MORTERO DE CEMENTO
  - MAILLAZO DE REPARO F 60x20 CM
  - BAIANTE PVC Ø 80
  - COLECTOR PVC Ø 200
  - ACOLUNA DE GRANITO 10x20 CM CON VIGAS Y TAPA DE FUNDACION
  - STIMPERO LINEAL ISO V-150 O SIMILAR
  - SOQUERA DE HORMIGON E=15 cm HM-25
  - PERIL PERIMETRAL DE ACERO INOXIDABLE

NOTAS FORJADO CHAPA COLABORANTE:

FORJADO DE CHAPA COLABORANTE TIPO ACERILLA PL39/150-144:  
espesor de la chapa e=0,7 mm; canto de hormigón h=4 cm  
MAILLAZO DE REPARO #55/20 cm

CARGA CONSIDERADA:  
PEÑO PROPIO: 1 kN/m²  
CARGA MUERTA: 1 kN/m²  
SO USO: 1 kN/m  
SO NIEVE: 1 kN/m²

ARMADO DE NEGATIVO: 88/20 cm de L = 0,3xlvano  
CUANDO SE CONTRATE EL FORJADO A COLOCAR SE CONSULTARÁ CON LA D.F.

NOTAS VIGAS METÁLICAS:

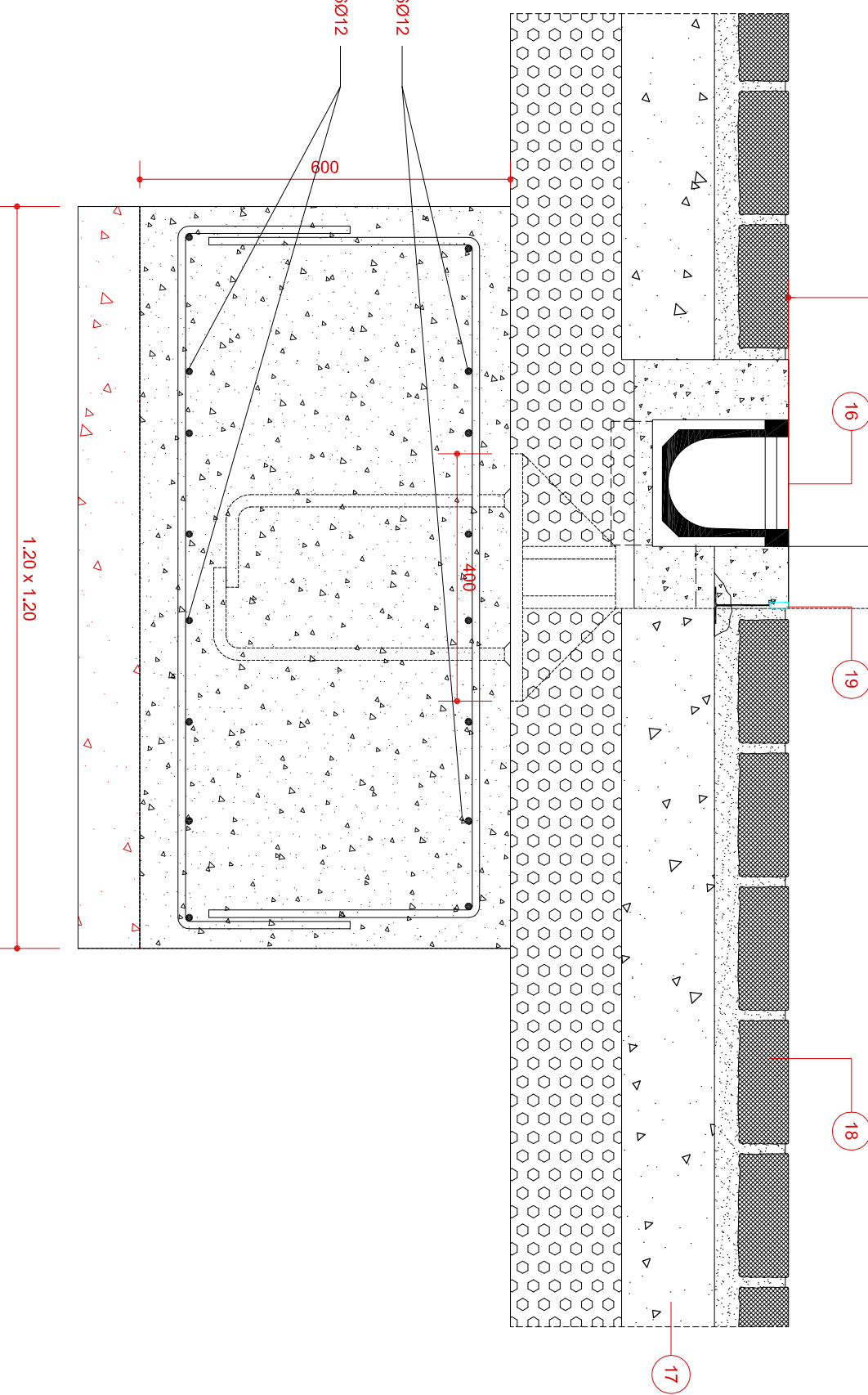
SE COLOCARÁN TORNILLOS A MODO DE CONECTORES ENTRE VIGA METÁLICA Y FORJADO COLABORANTE DE DIÁMETRO VARIABLE EN FUNCIÓN DE TIPO DE FORJADO CONTRAERADO Y SEGÚN TIPO DE VIGA CONECTADA (LAS VIGAS NO ESTÁN CALCULADAS PARA TRABAJAR COLABORANDO CON EL FORJADO).

LOS PERFILES QUE FUNCIONAN COMO VIGAS SERÁN CONTINUOS, LOS PERFILES CORREA SE SOLDARÁN SEGÚN DETALLE TIPO ADJUNTO A LAS VIGAS.

NOTA 2:

LOS RECURRIMIENTOS DEBERÁN GARANTIZARSE MEDIANTE LA DISPOSICIÓN DE LOS CORRESPONDIENTES ELEMENTOS SEPARADORES COLOCADOS EN OBRA.

ALTERNATIVAS DE SOLDADURA



## PROYECTO DE URBANIZACION

### del Area de Intervención F-57-8

ENERO 2008

**Zaragoza**  
SECCION MUNICIPAL  
URBANA DE ZARAGOZA

NOTAS:

ARQUITECTURA-URBANISMO  
Paseo 5006 2864022

LOS INGENIEROS DE CAMINOS, C. Y P.,  
J. ANTONIO ALDISO GARCIA, FELIX ROYO MILLAN

LOS ARQUITECTOS,  
MANUEL FERNANDEZ RAMIREZ, HECTOR FERNANDEZ ELORZA

marquesina  
detalles de marquesina (1)  
estructura y pavimento

ESCALA: 1/20,10  
Pu.11  
10.02