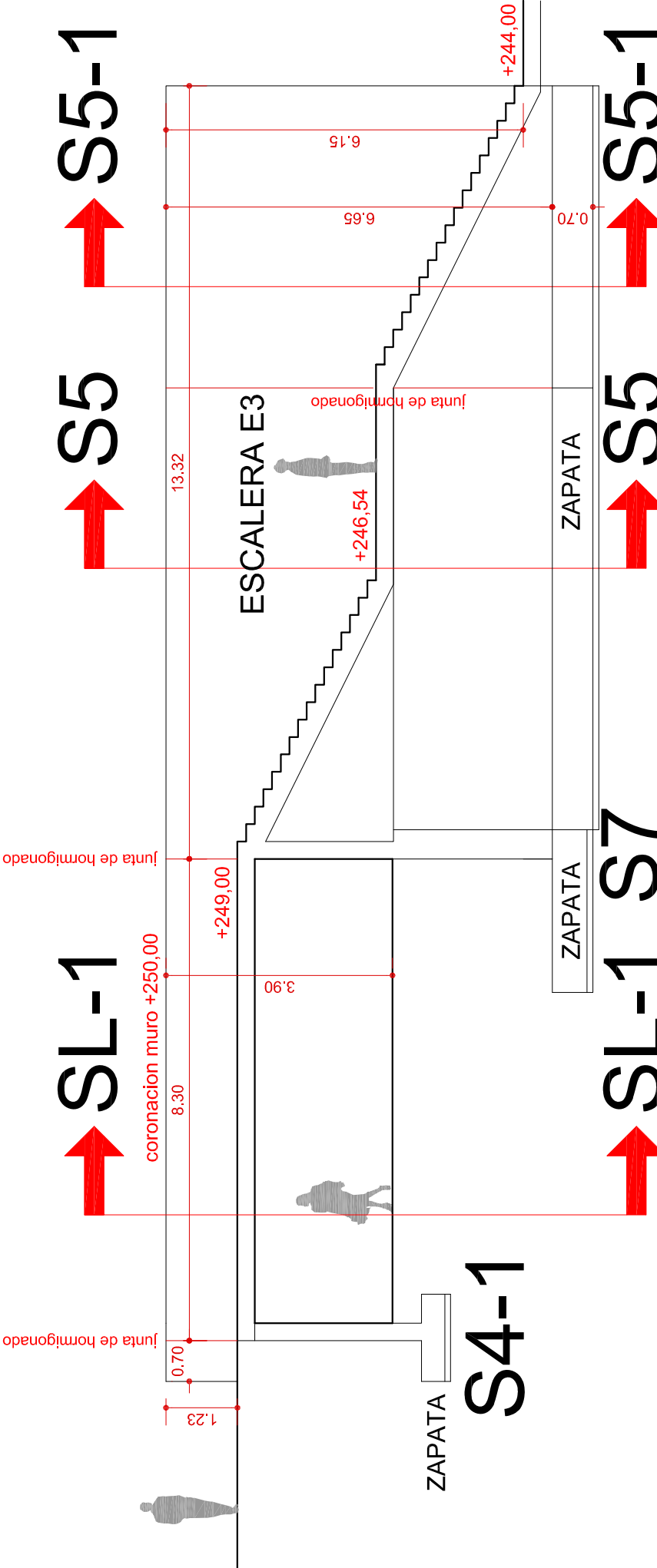
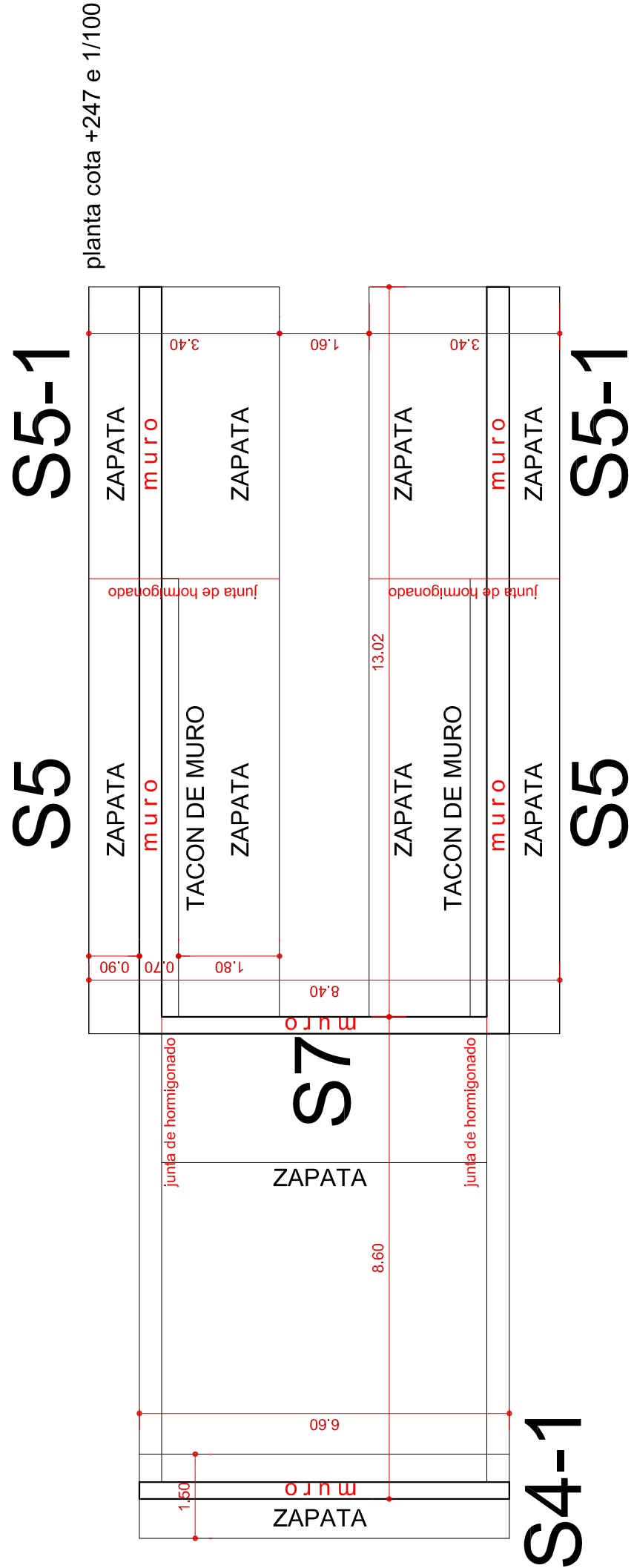
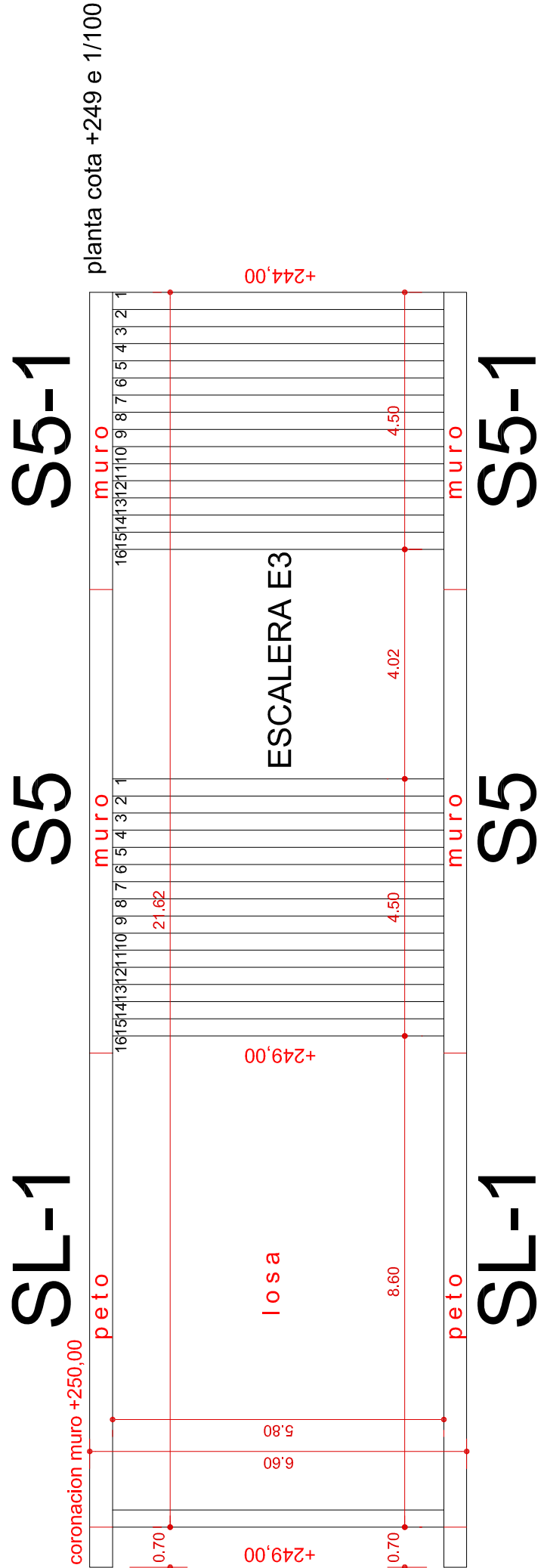
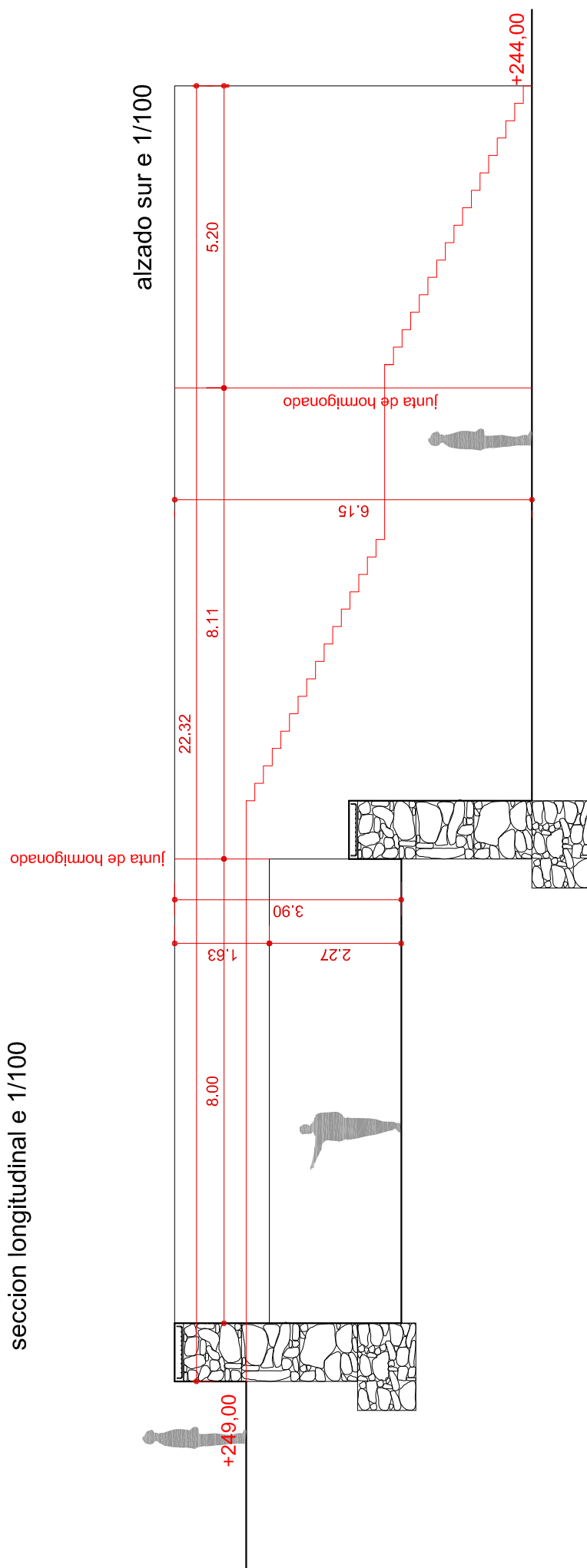


MH-2

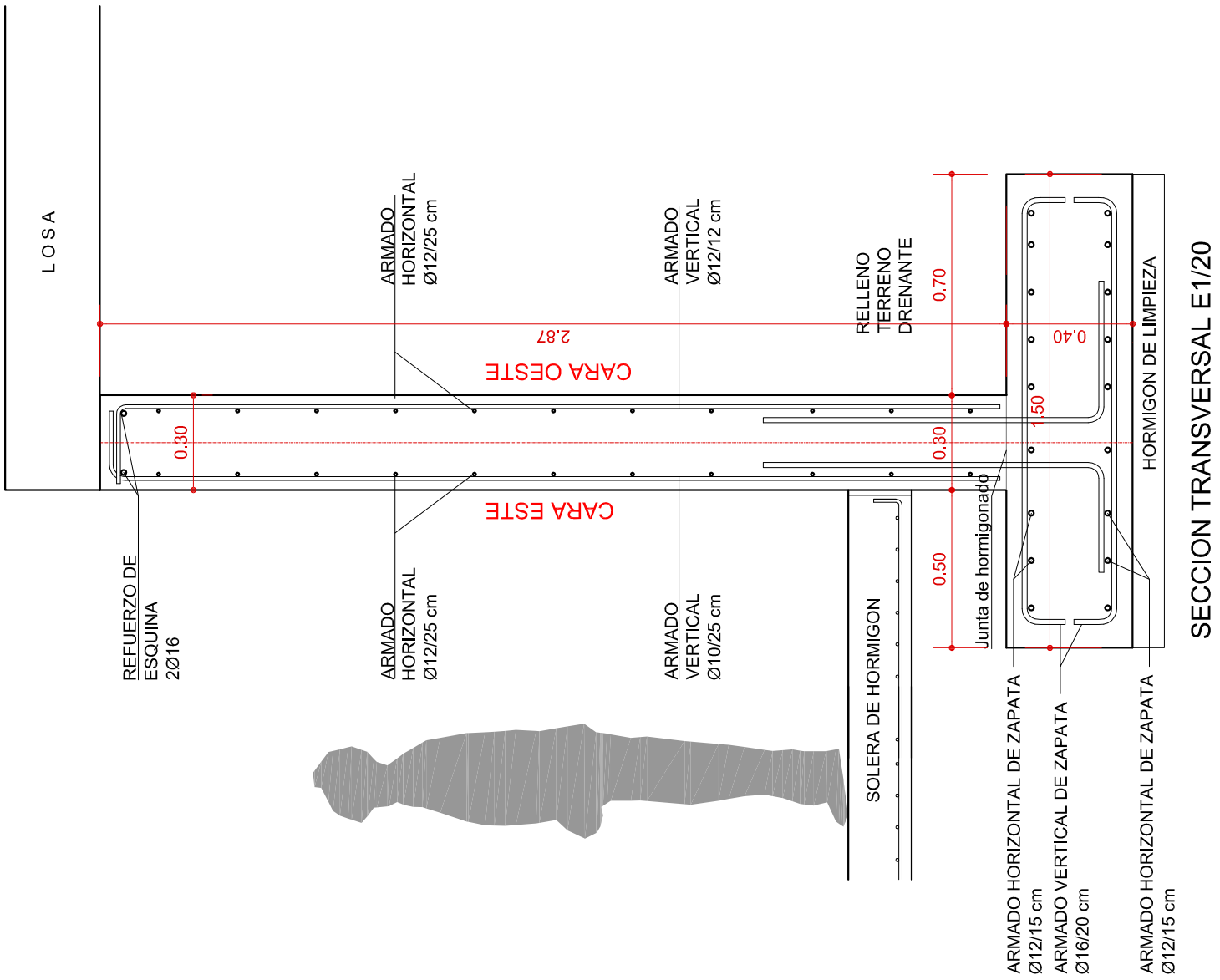
MUROS DE HORMIGON TIPO 2



seccion longitudinal e 1/100

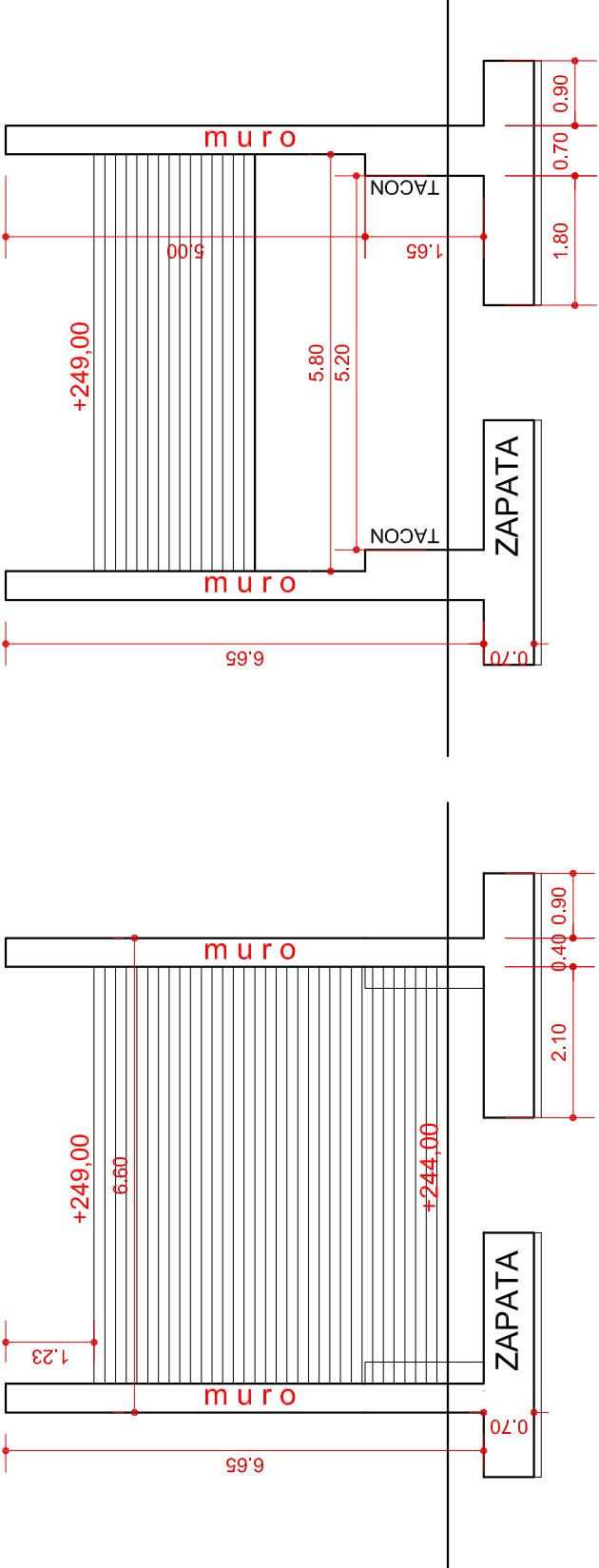


S4

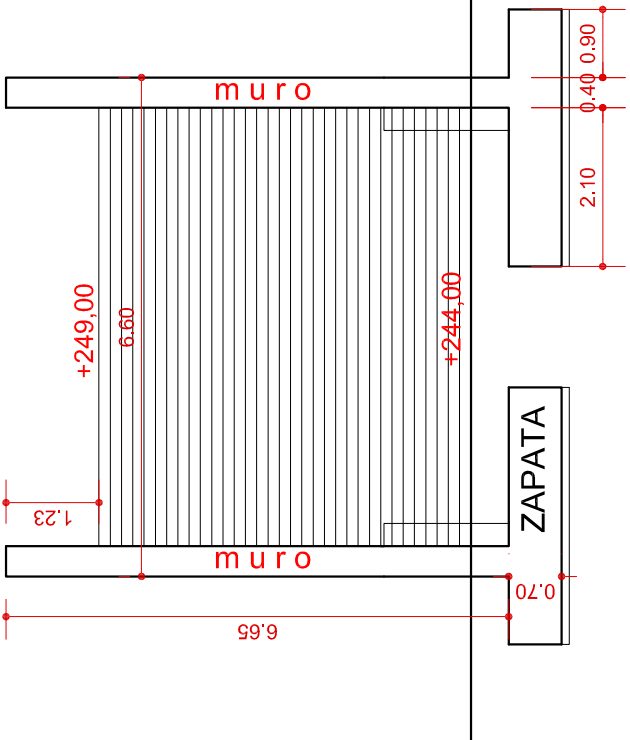


SECCION TRANSVERSAL E1/20

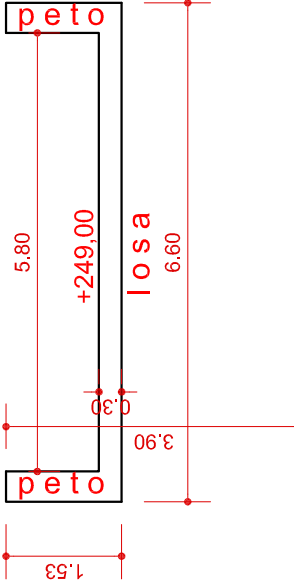
S5



S5-1



SL-1



CUADRO DE CARACTERÍSTICAS SEGUN EHE				
MATERIALES, NIVEL DE CONTROL Y COEFICIENTES DE SEGURIDAD:				
DESCRIPCION	ELEMENTO	TIPIFICACION	COEFICIENTE PARCIAL DE SEGURIDAD	
			2C	2S 2G
HORMIGON	ZAPATAS Y ENCAPADOS	HA-25/B/40/IIa	1.50	
HORMIGON	LOSAS CIMENTACION	HA-25/B/20/IIa		1.50
HORMIGON	MUROS CONTRA TERRENO	HA-25/B/20/IIa	1.50	
HORMIGON	ESTRUCTURA INTERIOR	HA-25/B/20/I	1.50	
HORMIGON	ESTRUCTURA EXTERIOR	HA-25/B/20/IIa	1.50	
ACERO ARMAR	TODOS	B 500 S	1.50	
ACERO PERFILES	TODOS	A426		1.15
ACERON	TODOS			1.50
NOTA: EL HORMIGON DE LIMPIEZA SERA HA-15/B/40				
REQUERIMIENTOS (ART. 37.2.4.):				
DESCRIPCION	CLASE DE EXPOSICION			
LATERAL EN CIMENTACION Y MUROS CONTRA TERRENO	IIa			
INTERIOR EN CIMENTACION	IIa			
ESTRUCTURA INTERIOR	I			
ESTRUCTURA EXTERIOR	IIa			
RELACION AGUA/CEMENTO (a/c) (ART. 37.3.2.):				
DESCRIPCION	CLASE DE EXPOSICION			
LATERAL EN CIMENTACION Y MUROS CONTRA TERRENO	IIa			
INTERIOR EN CIMENTACION	IIa			
ESTRUCTURA INTERIOR	I			
ESTRUCTURA EXTERIOR	IIa			
CONTENIDO DE CEMENTO (ART. 37.3.2.):				
DESCRIPCION	CLASE DE EXPOSICION			
LATERAL EN CIMENTACION Y MUROS CONTRA TERRENO	IIa			
INTERIOR EN CIMENTACION	IIa			
ESTRUCTURA INTERIOR	I			
ESTRUCTURA EXTERIOR	IIa			
NOTA: EL CONTENIDO MAXIMO DE CEMENTO SERA DE 400 kg/m³				
DISPOSICION DE SEPARADORES (ART. 66.2.):				
ELEMENTO	DESCRIPCION			
ZAPATAS, LOSAS O ENCAPADOS	ENCAPILLADO INTERIOR			
	ENCAPILLADO SUPERIOR			
MUROS	CAM ENCAPILLADO			
	ENTRE ENCAPILLADOS			
VIGAS (MINIMO 3 POR VANO)	EN ESTREBOS			
SOPORTES (MINIMO 3 POR TRAMO)	EN CERCOS			
NOTA: S ES EL DIAMETRO DE LA ARMADURA A LA QUE SE ACOPLA EL SEPARADOR				

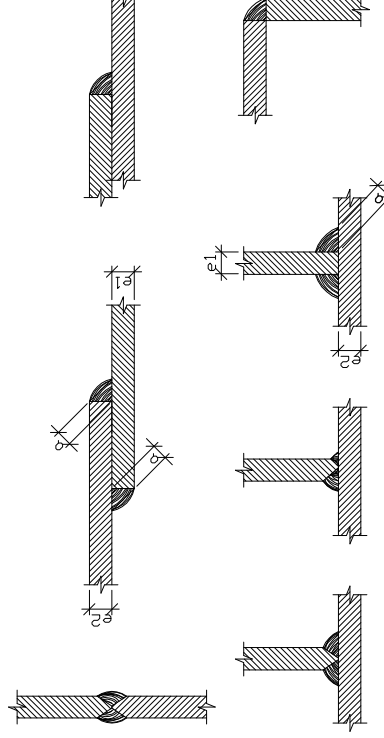
NOTA 1:

TODOS LOS DATOS RELATIVOS A LA GEOMETRIA DE ESTE PROYECTO, (COTAS, HUECOS, PENDIENTES, etc.) SE TOMARAN DE LOS PLANOS DE ARQUITECTURA. LOS VALORES QUE FIGURAN EN LOS PLANOS DE ESTRUCTURA SE CONTRASTARAN CON LOS PLANOS DE REBANTEO, QUEDANDO A JUICIO DEL DIRECTOR DE LA OBRA EL POSIBLE RECALCULO EN LAS ZONAS NO CONCORDANTES.

NOTA 2:

LOS REQUERIMIENTOS DEBERAN GARANTIZARSE MEDIANTE LA DISPOSICION DE LOS CORRESPONDIENTES ELEMENTOS SEPARADORES COLOCADOS EN OBRA.

ALTERNATIVAS DE SOLDADURA



NOTA SOLDADURA:

LOS CORDONES DE SOLDADURA SERAN CONTINUOS Y DE PENETRACION COMPLETA. EL ESPESOR DE GARGANTA DEL CORDON DE SOLDADURA SE AJUSTARA AL LIMITE MAXIMO DE LA TABLA 5.2.3.A DE LA NORMA NBE-EA-95

NOTAS SOBRE ELEMENTOS METALICOS:

EL ACERO DE LOS ELEMENTOS METALICOS SERA LAMINADO A426

LAS UNIONES ENTRE ELEMENTOS METALICOS SERAN SOLDADAS.

LOS ESPESORES DE LAS CARGANTAS DE SOLDADURA SE AJUSTARAN AL LIMITE MAXIMO DE LA TABLA 5.2.3.A DE LA NORMA E495

LONGITUDES DE ANCLAJE DE ARMADURAS				
LOS SOLAPES SE HAN POR PERFORACION RECTA, SIN DISPONER GANCHOS NI PELLAS.				
DISTANCIA ENTRE LOS DOS SOLAPES MAS PROXIMOS				
BARRAS TRABAJANDO A TRACCION				
BARRAS TRABAJANDO A COMPRESION				
SOLAPES MAS PROXIMOS				
A COMPRESION				
CUALQUIER PORCENT				
a < 100				
a > 100				
1.0 lb				
1.2 lb				
1.4 lb				
1.6 lb				
1.8 lb				
2.0 lb				
2.2 lb				
2.4 lb				
2.6 lb				
2.8 lb				
3.0 lb				
3.2 lb				
3.4 lb				
3.6 lb				
3.8 lb				
4.0 lb				
4.2 lb				
4.4 lb				
4.6 lb				
4.8 lb				
5.0 lb				
5.2 lb				
5.4 lb				
5.6 lb				
5.8 lb				
6.0 lb				
6.2 lb				
6.4 lb				
6.6 lb				
6.8 lb				
7.0 lb				
7.2 lb				
7.4 lb				
7.6 lb				
7.8 lb				
8.0 lb				
8.2 lb				
8.4 lb				
8.6 lb				
8.8 lb				
9.0 lb				
9.2 lb				
9.4 lb				
9.6 lb				
9.8 lb				
10.0 lb				
10.2 lb				
10.4 lb				
10.6 lb				
10.8 lb				
11.0 lb				
11.2 lb				
11.4 lb				
11.6 lb				
11.8 lb				
12.0 lb				
12.2 lb				
12.4 lb				
12.6 lb				
12.8 lb				
13.0 lb				
13.2 lb				
13.4 lb				
13.6 lb				
13.8 lb				
14.0 lb				
14.2 lb				
14.4 lb				
14.6 lb				
14.8 lb				
15.0 lb				
15.2 lb				
15.4 lb				
15.6 lb				
15.8 lb				
16.0 lb				
16.2 lb				
16.4 lb				
16.6 lb				
16.8 lb				
17.0 lb				
17.2 lb				
17.4 lb				
17.6 lb				
17.8 lb				
18.0 lb				
18.2 lb				
18.4 lb				
18.6 lb				
18.8 lb				
19.0 lb				
19.2 lb				
19.4 lb				
19.6 lb				
19.8 lb				
20.0 lb				
20.2 lb				
20.4 lb				
20.6 lb				
20.8 lb				
21.0 lb				
21.2 lb				
21.4 lb				
21.6 lb				
21.8 lb				
22.0 lb				
22.2 lb				
22.4 lb				
22.6 lb				
22.8 lb				
23.0 lb				
23.2 lb				
23.4 lb				
23.6 lb				
23.8 lb				
24.0 lb				
24.2 lb				
24.4 lb				
24.6 lb				
24.8 lb				
25.0 lb				
25.2 lb				
25.4 lb				
25.6 lb				
25.8 lb				
26.0 lb				
26.2 lb				
26.4 lb				
26.6 lb				
26.8 lb				
27.0 lb				
27.2 lb				
27.4 lb				
27.6 lb				
27.8 lb				
28.0 lb				
28.2 lb				
28.4 lb				
28.6 lb				
28.8 lb				
29.0 lb				
29.2 lb				
29.4 lb				
29.6 lb				
29.8 lb				
30.0 lb				
30.2 lb				
30.4 lb				
30.6 lb				
30.8 lb				
31.0 lb				
31.2 lb				
31.4 lb				
31.6 lb				
31.8 lb				
32.0 lb				
32.2 lb				
32.4 lb				
32.6 lb				
32.8 lb				