



Año de cálculo **2019**

Municipio **Zaragoza**

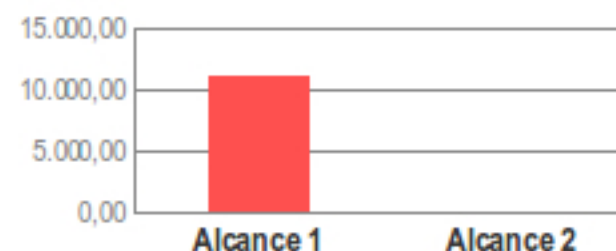
Provincia **Zaragoza**

RESULTADOS ABSOLUTOS AÑO DE CÁLCULO

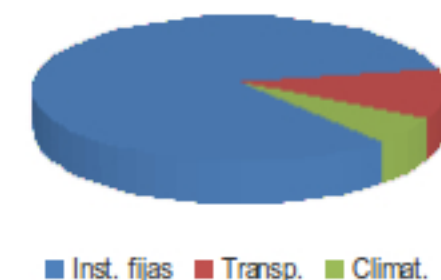
ALCANCE 1	Instalaciones fijas	9.161,59 t CO ₂
	Transporte*	1.259,62 t CO ₂ eq
	Refrigeración/climatización	640,39 t CO ₂ eq
TOTAL ALCANCE 1		11.061,60 t CO ₂ eq
ALCANCE 2	Electricidad	0,00 t CO ₂
ALCANCE 1+2		11.061,60 t CO ₂ eq

* Se excluye el transporte a través de vehículos propulsados por electricidad que se incluye en alcance 2

Huella de carbono según alcances (t CO₂ eq)



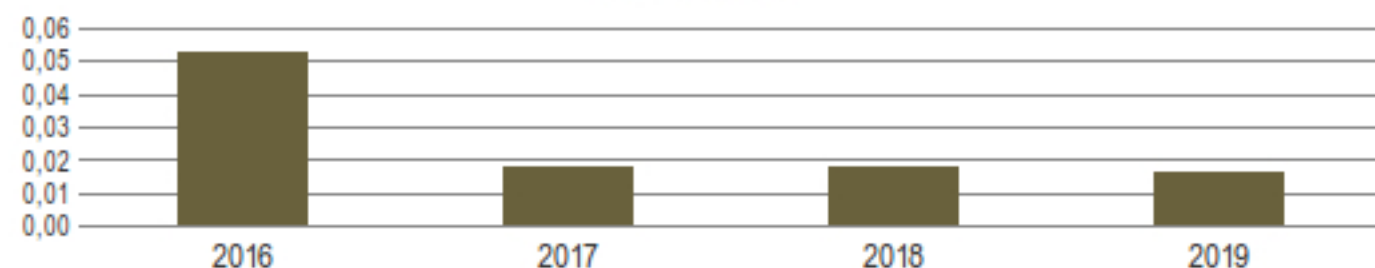
Distribución de actividades emisoras Alcance 1



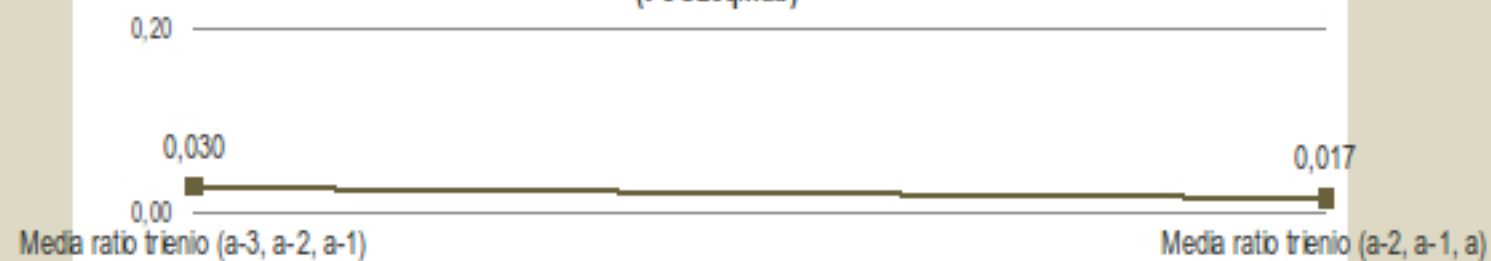
EVOLUCIÓN DE LOS RESULTADOS DE HUELLA DE CARBONO DE ALCANCE 1+2

AÑO DE CÁLCULO:	2019	11.061,60 t CO ₂ eq	0,02 t CO ₂ eq /habitante
AÑO 1:	2016	34.952,86 t CO ₂ eq	0,05 t CO ₂ eq /habitante
AÑO 2:	2017	11.948,36 t CO ₂ eq	0,02 t CO ₂ eq /habitante
AÑO 3:	2018	11.975,77 t CO ₂ eq	0,02 t CO ₂ eq /habitante

Evolución del ratio de emisiones por habitante (t CO₂eq/hab)



Comparación media del ratio de emisiones de dos trienios
a = año de cálculo (t CO₂eq/hab)



Reducción de 41,09 %