

women who build  
**la mujer construye**  
la donna costruisce  
emakumea eraikuntzan  
المرأة تبني  
la dona construeix  
vrouwen bouwen



sala juana francés casa de la mujer  
13 marzo / 22 abril 2008

women who build  
la mujer construye  
la donna costruisce  
emakumea eraikuntzan  
المرأة تبني  
la dona construeix  
vrouwen bouwen

La exposición La Mujer Construye trasciende el significado de lo que es una muestra de obras de arquitectura realizadas por mujeres para convertirse en todo un símbolo de la voluntad de encuentro entre mujeres profesionales de muy distinta formación, edades y países que desean mostrarnos, a través de su trabajo, sus ilusiones, sus sueños así como su actitud profesional al servicio de la sociedad.

El denominador común de las obras de arquitectura que contemplamos es el compromiso social, el alejamiento de la arquitectura vacua, vacía de contenido, teniendo, en su forma de encontrar la belleza como respuesta espacial a las necesidades humanas, todo un ejemplo de la actitud de muchas Mujeres que Construyen en todos los ámbitos de la vida.

Esta muestra itinerante constituye un dinámico proyecto colectivo que integra nuevas obras y nuevas arquitectas en cada ciudad que visita, consiguiendo tejer una importante red de mujeres, tanto a nivel nacional como internacional.

En su recorrido, iniciado en 1999, ha visitado diversas ciudades como Madrid, Alcalá de Henares, San Sebastián, Vitoria, Barcelona, Beirut, Roma, Utrecht y Zaragoza, haciendo partícipe del proyecto a innumerables Instituciones públicas y privadas dentro de su filosofía de lanzar puentes y crear vínculos entre los diseñadores de los espacios.

El Colegio de Arquitectos de Zaragoza ha sido nuestro colaborador en el montaje de ésta exposición que discurre entre la Sala de Exposiciones de la Casa de la Mujer y la Sede Colegial.

Su presentación en la Sala Juana Francés de Zaragoza tiene una doble connotación por la personalidad de su comisaria, la arquitecta Ana

Estirado Gorría que, junto con Isabel Bustillo Bravo proyectó y construyó, hace más de veinte años, La Casa de la Mujer de nuestra ciudad. En aquellos días eran unas jovencísimas arquitectas que pusieron todos sus conocimientos, entusiasmo y profesionalidad para hacer, de su primera obra construida, cuya calidad fue reconocida con uno de los accésit del Premio García Mercadal del COAA, un espacio de información, formación y relación entre mujeres, adecuado a las necesidades y filosofía que planteaba el Ayuntamiento de Zaragoza.

Hoy, de nuevo, Ana Estirado Gorría vuelve con el mismo entusiasmo y profesionalidad acompañada por un buen número de arquitectas para integrar a la Casa de la Mujer de Zaragoza en el proyecto La Mujer Construye y hacer así realidad el sueño de exponer la obra de las mujeres arquitectas en un edificio con el que se reencuentra, y describe como un espacio vivo, cuidado a lo largo del tiempo, lleno de actividad, creado por y para mujeres, referente en la vida cultural de la Ciudad, todo un símbolo de la fuerza con la que las mujeres pasamos de las ideas a la práctica.

Deseamos que esta muestra de colaboración entre profesionales e instituciones signifique un paso hacia adelante en la búsqueda de nuevas formas de entender, vivir y crear las ciudades, los espacios para la vida, búsqueda en la que la mirada y la palabra de la mujer deben ocupar un lugar destacado.

Marzo 2008.

Pilar Maldonado,  
Directora de la Casa de La Mujer de Zaragoza.

The Women Who Build Exhibition goes beyond an exhibition of architectural work carried out by women, to become a real symbol of the willingness of professional women from very different educational backgrounds, ages and countries to come together to show us how they serve society, through their work, their hopes, their dreams as well as their professional approach.

The common factor in the architectural works which we are contemplating is the social commitment, the moving away from vacuous architecture with little content, in their search for beauty as a spatial response to human needs, a perfect example of the attitude of many Women Who Build in all aspects of life.

This itinerant exhibition represents a dynamic group project which incorporates new works and architects in each city it visits, creating an important network of women at both a national and international level.

In its tour, which began in 1999, it has visited various cities including Madrid, Alcalá de Henares, San Sebastian, Vitoria, Barcelona, Beirut, Rome, Utrecht and Zaragoza, with contributions in the project from innumerable public and private institutions, in keeping with its philosophy of building bridges and creating links between designers of spaces.

The Association of Architects of Zaragoza has been our collaborator in putting together this exhibition which is being held in the Exhibition Hall of the Casa de la Mujer and the Association headquarters.

Its presentation in the Sala Juana Francés of Zaragoza has a double connotation because of the

personality of its commissary, the architect Ana Estirado Gorriá, who, together with Isabel Bustillo Bravo, planned and built the Casa de la Mujer of our city more than twenty years ago. In those days they were very young architects who put all of their knowledge, enthusiasm and professionalism into their first built work, the quality of which was acknowledged with one of the prizes in the García Mercadal Awards of the Association of Architects of Aragon, to make it a space for information, training and contact among women, in keeping with the needs and philosophy set out by the City Council of Zaragoza.

Today, Ana Estirado is here once again with the same enthusiasm and professionalism, together with many other women architects, to incorporate the Casa de la Mujer of Zaragoza in the Women Who Build project, and thus realize the dream of exhibiting the work of women architects in a building with which she is reunited and describe how a living space, cared for over time, full of activity, created by and for women, referent in the cultural life of the city, is a real symbol of the energy with which women put ideas into practice.

We hope that this example of collaboration between professionals and institutions, is a step forward in the search for new ways of understanding, living and creating cities, and spaces for life, a search in which the vision and the views of women should play an important role.

March 2008.

Pilar Maldonado,  
Director of the Casa de La Mujer of Zaragoza

## **El poder de las ideas y de los sueños**

Esta Exposición es el fruto del trabajo y la ilusión de todas las personas que han participado en ella de una forma desinteresada, es el fruto del estupendo y gratificante trabajo de los múltiples equipos que han ido surgiendo de una manera espontánea, sin jerarquías, movidos tan sólo por la voluntad de llevar adelante un proyecto común, en cada una de las ciudades que hemos visitado.

En el mundo de la competitividad y el individualismo, reivindicamos el poder de las ideas y de los sueños compartidos.

## **La mujer construye**

LA MUJER CONSTRUYE comenzó su actividad hace 13 años cuando un grupo de cinco arquitectas nos conocimos en la Ciudad de Toledo en un interesante curso NOW (NEW Opportunity for Women), financiado por la Unión Europea, en torno al tema Ciudad y Mujer. En él, importantes mujeres profesionales del urbanismo, la sociología, la filosofía, la psicología, la historia, el feminismo, etc. Abordaron temas de todos esos campos desde una óptica femenina pero, como pudimos comprobar, apenas se habló de arquitectura construida.

Siendo arquitectas dedicadas a la edificación, nos empezamos a preguntar a cerca de cual podía ser nuestra aportación, como mujeres profesionales, al mundo del espacio construido.

Cuestiones que hasta entonces no nos habíamos planteado de una manera directa, tras años de formación y práctica profesional en un entorno fundamentalmente masculino.

Estimuladas por unas buenas dosis de entusiasmo y curiosidad nos embarcamos en la aventura de elaborar un proyecto cultural que tuviera a la mujer y a la arquitectura como protagonistas, estando entre nuestros objetivos fundamentalmente, el reflexionar sobre nuestra forma de diseñar, el

mostrar el trabajo de las mujeres que construyen y ante todo, tender redes entre el mundo de la arquitectura y la sociedad. No tratamos de realizar un análisis comparativo entre la arquitectura realizada por hombres o por mujeres, nuestro interés radica en diseñar un pensamiento basado en la aportación y no en la comparación.

Dentro de la palabra CONSTRUIR hemos querido englobar todo aquello que de positivo tiene la actividad humana, el construir en oposición al destruir. Junto al construir colocamos a la mujer y establecimos un paralelismo simbólico entre nuestra actividad profesional y lo que quisiéramos fuera una actitud ante la vida, Nuestro título pasó así a ser toda una declaración de intenciones.

Dentro de las múltiples actividades que hemos desarrollado se encuentra la Exposición itinerante Construir desde el interior: Un viaje imaginario a través de la poesía de los espacios construidos.

Construir desde el interior es una exposición que reúne sesenta obras de arquitectura realizadas por mujeres arquitectas o equipos en los que su participación ha sido significativa, pertenecientes a España, Italia, Líbano y Países Bajos.

Tres generaciones de mujeres arquitectas acompañan al espectador en ésta muestra que adquiere su máximo valor en la voluntad de cada una de sus autoras en reunirse para mostrar juntas sus proyectos.

Nuestra exposición es un reflejo de lo que deseamos sea LA MUJER CONSTRUYE, un espacio dinámico y participativo que se va construyendo en el tiempo.

En cada lugar que visita se plantea como en un proyecto de colaboración cultural al que se suman nuevas obras en torno a una auténtica celebración de la arquitectura, una fiesta a la que cada arquitecta acude con su obra más querida y a la que están invitados todos los que quieran compartir con nosotras este viaje imaginario a través de la poesía de los espacios construidos.

La idea generadora de la exposición ha sido un simbólico viaje a través de la vida, desde el comienzo, la casa de la infancia hasta el partir, simbolizado por el proyecto de una estación,

Deseamos que el espectador se sienta protagonista, que sea nuestro cómplice compañero de viaje, que visite los lugares en compañía de las arquitectas que los han diseñado, que su conocimiento evoque el recuerdo de sus espacios vividos, o que le permita soñar espacios de futuro, que observe las obras y que extraiga sus conclusiones.

Construir la casa, la escuela, la memoria, construir en lo cotidiano, en el silencio, en la alegría, en los sueños... construir la ciudad, el lugar de encuentro y relación... construir para la paz, entendida como la armonía que rige las relaciones humanas, es el auténtico sentido de esta exposición, que presenta la arquitectura como una expresión cultural, como un vínculo entre profesionales deseosas de participar en la construcción de esta parcela de mundo que nos ha tocado vivir y que deseamos cuidar, mujeres que sentimos que tenemos un compromiso con nuestra época y que no es otro que el de entregar a los que nos siguen un mundo mejor que el que nosotros hemos conocido.

### **La itinerancia: España, Beirut, Roma**

Esta muestra itinerante comenzó su andadura en España en el año 1999, siendo el Claustro de la histórica Universidad de Alcalá el lugar donde se mostraron los primeros treinta y cinco proyectos españoles, que se han renovado desde entonces.

Posteriormente fue presentada en tres ciudades españolas, Madrid (2000), San Sebastián (2001) y Vitoria-Gazteiz (2001).

Nuestro recorrido imaginario se materializó en un fascinante viaje real en 2002 gracias al apoyo del Ministerio de Fomento de España y el Instituto Cervantes.

El destino, la casualidad o algo mágico se cruzó en nuestro camino y orientó nuestra particular brújula en la primera salida internacional hacia el Líbano.

Navegamos por el Mar Blanco, "albahru l'abyad", como en árabe se conoce al Mar Mediterráneo, buscando ese paralelismo entre la luz blanca, resultado de la unión de todos los colores del arco iris, y la cultura del mar Blanco, en cuya historia se han ido fundiendo, como en su luz, infinidad de civilizaciones, para recoger, en un entendimiento común de la vida, la esencia de todas ellas.

Desembarcamos en el puerto de Beirut, calificada como "la Ciudad que se niega a desaparecer", destruida y reconstruida en quince ocasiones, once de ellas por terribles guerras.

En nuestra maleta llevábamos treinta y ocho proyectos españoles a los que se sumaron siete proyectos de arquitectas libanesas. En diciembre de 2002 la muestra fue inaugurada en la sala de la Orden de Arquitectos e Ingenieros de Beirut.

Presentar y compartir con nuestras colegas libanesas, mujeres tremendamente cercanas profesional, cultural y humanamente a nosotras la experiencia de desarrollar un proyecto común fue una experiencia que no pudo dejarnos indiferentes.

En estos momentos en los que permanentemente se habla del choque de civilizaciones, en los que vivimos con nuestras retinas impresionadas por tremendas imágenes de la destrucción del lugar como forma de apropiación, imágenes que asimilamos a una velocidad vertiginosa mientras son sustituidas por otras de una aún mayor crueldad, cobra un profundo significado el hablar, en países como Líbano, del construir en oposición al destruir.

Animadas por el calor, el afecto y la complicidad de nuestros colegas, tanto arquitectas como arquitectos e ingenieros libaneses así como de

**todas** las personas vinculadas al Instituto Cervantes, retornamos hacia el Occidente para la presentación de la exposición LA DONNA COSTRUISCE en Roma, con la colaboración del Instituto de la Mujer y la Orden de Arquitectos de Roma. En esta ocasión contamos con la participación de cinco arquitectas italianas cuyos proyectos han encontrado su lugar en entre arquitectas españolas y libanesas.

Tres largas banderolas blancas colgadas desde las galerías del bellissimo espacio del antiguo Acquario Romano anunciaban la exposición en árabe, italiano y español. Un nombre, "La mujer construye" en tres lenguas diferentes, como símbolo del encuentro de tres países mediterráneos representados por sus mujeres que construyen.

### Nederlands 2007

En el año 2005 tras un viaje por los Países Bajos tras una estupenda jornada veraniega en Utrecht, decidimos que nuestra siguiente escala debería ser Holanda, país de la tolerancia, del respeto y del amor hacia la arquitectura, del urbanismo a la medida ser humano.

Nuestros deseos comenzaron a hacerse realidad cuando un grupo de arquitectas de la Asociación Bouwnetwerk contactaron con nosotras en un viaje a Madrid. Disfrutamos de una estupenda cena en el histórico Café Gijón y allí comenzó un nuevo capítulo en nuestro cuaderno de bitácora, titulado La Mujer construye rumbo a los Países Bajos.

Tardamos dos años en realizar la travesía, en los comienzos con poco viento a nuestro favor pero a partir de la primavera de 2007 navegamos a toda vela para llegar, a través de sus bellos canales, hasta el corazón de Utrecht.

Fueron muchas las instituciones y empresas que hicieron posible la materialización de esta muestra

y entre ellas La Casa de la Mujer del Ayuntamiento de Zaragoza que nos apoyó y se sumó entusiasta al proyecto.

En la presentación de Utrecht se incorporaron doce proyectos diseñados por arquitectas de los Países Bajos así como nueve proyectos españoles.

En las preciosos entornos de las Salas Academieggebouw y Aorta, compartimos un intangible paisaje común, un lugar donde convivieron los sutiles edificios de la arquitectura holandesa con las humildes edificaciones de las mujeres saharauis en los campamentos del desierto de Tinduf, mujeres fuertes e inteligentes que participan muy activamente en la construcción de espacios propios para la convivencia, en el entorno tremendamente hostil en el que viven desde hace más de treinta años, mujeres que han enviado a través de Internet, desde ese inhóspito espacio vital, las fotografías de sus realizaciones para estar presentes en esta muestra, trabajos organizados y dirigidos por arquitectas españolas de Andalucía y del País Vasco que se sienten muy felices por poder transmitir a las mujeres saharauis que compartieron, en un antiguo e histórico edificio en el corazón de Utrecht, el espacio con otras mujeres que las recuerdan.

Junto a ellas, las modernas construcciones del Líbano, que lucha, una vez más, por volver a reconstruirse, o los paseos peatonales accesibles para todos de la Roma imperial, los bellos Palacios de Congresos españoles en diálogo con hospitales en Africa, viviendas sociales en Sevilla, centros de jóvenes en Holanda, sueños de nuevas alternativas...

La exposición en el Centro de Arquitectura AORTA se presentó bajo el título El Silencio. Los sueños y el Agua, reuniendo proyectos de edificios que se asoman a esos cauces, orillas, riberas... espacios frontera, palpitantes de vida, que nos recuerdan la sutileza con que la arquitectura debe sugerir y no imponer su presencia.

## **La Mujer Construye en La Casa de La Mujer de Zaragoza**

Tras el apoyo que nos brindó La Casa de la Mujer de Zaragoza para nuestra exposición en Neederland, quisimos volver a este entrañable espacio que fue nuestra primera obra construida formando equipo con la arquitecta y amiga Isabel Bustillos Bravo.

Nada nos hacía pensar en 1984, mientras diseñábamos con ilusión estos espacios, que veinticuatro años después volveríamos acompañadas del rico bagaje profesional de tantas mujeres arquitectas. Nos encontraríamos un edificio vivido, cuidado y lleno de una intensa actividad mantenida durante este largo periodo de tiempo y que responde al pensamiento de un equipo de mujeres que apostaron por un proyecto social.

Como no podía ser de otra manera, la Demarcación de Zaragoza del Colegio de Arquitectos de Aragón se ha unido al proyecto La Mujer Construye presentándose parte de la exposición en la Sala

de Exposiciones del magnífico Palacio de los Torrero mostrándose en la Casa de la Mujer la titulada El silencio, los sueños y el agua.

Esperamos que esta nueva escala en la histórica y acogedora ciudad de Zaragoza contribuya a consolidar un proyecto abierto, colectivo y solidario, concebido desde el entendimiento de la colaboración cultural a nivel internacional como auténtico vehículo de unión entre los pueblos, en éste caso, de la mano de las MUJERES QUE CONSTRUYEN.

Ana Estirado Gorría  
y Cristina García Rosales

Arquitectas, comisarias  
y diseñadoras de la exposición.



## **The power of ideas and dreams**

This Exhibition is the result of the work and hopes of all the people who have worked on it in a disinterested way, it is the result of the marvelous and gratifying work of the numerous teams which have been emerging spontaneously, without hierarchies, motivated solely by the wish to pursue a common project in each of the cities visited.

In the world of competitiveness and individualism, we vindicate the power of shared ideas and dreams.

## **Women who build**

WOMEN WHO BUILD began its activity 13 years ago when a group of five women architects met in the city of Toledo at an interesting course NOW (NEW Opportunities for Women), funded by the European Union, on the subject, City and Women. At the course, important professional women from town planning, sociology, philosophy, psychology, history, feminism, etc. Tackled subjects from all of those areas from a feminine viewpoint but, as we can check, built architecture was barely addressed.

As women architects working in the area of building, we began to ask ourselves about what our contribution could be, as professional women, to the world of built space.

Questions, which up until then, we had not thought about in a direct way, after years of training and professional practice in a mainly masculine environment.

Encouraged by a good dose of enthusiasm and curiosity we set out on the adventure of devising a cultural project which had women and architecture in the leading roles. Our main objectives were to reflect on our way of designing, to show the work of women who build and, above all, to establish networks between the world of architecture and society. We did not try to carry out a comparative analysis of architecture carried

out by men and by women, our interest lay in designing a way of thinking based on contribution rather than comparison.

Within the word to BUILD we wanted to embrace everything positive about human activity; to build as opposed to destroy. Beside the word build, we placed women and we established a symbolic parallelism between our professional activity and what we would like to be an approach to life. Our title therefore came to be a real declaration of intention.

Among the numerous activities which we have carried out is the itinerant Exhibition, Building from the inside: An imaginary journey through the poetry of built spaces.

Building from the inside is an Exhibition which brings together sixty architectural works carried out by women architects or teams in which women played a significant role, from Spain, Italy, Lebanon and the Netherlands.

Three generations of women architects join the spectator in this Exhibition whose main strength lies in the wishes of each of its authors to come together to exhibit their projects.

Our Exhibition is a reflection of what we want WOMEN WHO BUILD to be, a dynamic and participatory space which is built over time.

In each place it visits, it is presented as a collaborative cultural project to which new works are added as an authentic architectural celebration, a celebration attended by each woman architect with her most beloved work and to which everyone who wants to share with us this imaginary journey through the poetry of built spaces is invited.

The original idea behind the Exhibition was a symbolic journey through life, from the beginning, the childhood home to the end, symbolized by the project of a station.

We want the spectator to feel like the protagonist, to be our accomplice, our travel companion, who

## **La Mujer Construye en La Casa de La Mujer de Zaragoza**

Tras el apoyo que nos brindó La Casa de la Mujer de Zaragoza para nuestra exposición en Neederland, quisimos volver a este entrañable espacio que fue nuestra primera obra construida formando equipo con la arquitecta y amiga Isabel Bustillos Bravo.

Nada nos hacía pensar en 1984, mientras diseñábamos con ilusión estos espacios, que veinticuatro años después volveríamos acompañadas del rico bagaje profesional de tantas mujeres arquitectas. Nos encontraríamos un edificio vivido, cuidado y lleno de una intensa actividad mantenida durante este largo periodo de tiempo y que responde al pensamiento de un equipo de mujeres que apostaron por un proyecto social.

Como no podía ser de otra manera, la Demarcación de Zaragoza del Colegio de Arquitectos de Aragón se ha unido al proyecto La Mujer Construye presentándose parte de la exposición en la Sala

de Exposiciones del magnífico Palacio de los Torrero mostrándose en la Casa de la Mujer la titulada El silencio, los sueños y el agua.

Esperamos que esta nueva escala en la histórica y acogedora ciudad de Zaragoza contribuya a consolidar un proyecto abierto, colectivo y solidario, concebido desde el entendimiento de la colaboración cultural a nivel internacional como auténtico vehículo de unión entre los pueblos, en éste caso, de la mano de las MUJERES QUE CONSTRUYEN.

Ana Estirado Gorriá  
y Cristina García Rosales

Arquitectas, comisarias  
y diseñadoras de la exposición.

visits the places in the company of the women architects who have designed them. We want these places to bring to mind memories of their lived spaces or to allow the spectator to dream of future spaces. We want the spectator to observe the works and to reach his/her own conclusions.

To build the home, the school, the memory, to build in the everyday, in silence, in happiness, in dreams... to build the city, the place for meeting and relating... to build for peace, understood as the harmony which determines human relations, is the real sense behind this Exhibition which presents architecture as a cultural expression, a link between professionals who want to participate in the construction and care of this part of the world where we live. We are women who feel that we have an obligation to our time in history, that is, an obligation to give to those who come after us a better world than that which we have known.

### **Itinerant Exhibition**

This itinerant Exhibition began its journey in Spain in the year 1999, in the Cloister of the historical University of Alcalá where the first thirty five Spanish projects were exhibited, projects which have since been updated.

Subsequently, it was presented in three Spanish cities, Madrid (2000), San Sebastián (2001) and Vitoria-Gasteiz (2001).

Our imaginary journey came to fruition in a fascinating real trip in 2002 thanks to the support of the Spanish Ministry of Development and the Cervantes Institute.

Fate, chance or something magical was on our side and directed our compass towards Lebanon on our first international trip.

We sailed in the White Sea, "albahru l'abyad", as the Mediterranean Sea is known in Arabic, searching

for that parallelism between the white light, which results from the union of all the colours of the rainbow, and the culture of the White Sea, in whose history countless civilizations have been merging, like in its light, to bring together the essence of all of them, in a common understanding of life.

We disembarked in the port of Beirut, known as "the City which refuses to disappear", destroyed and rebuilt on fifteen occasions, eleven of which were due to terrible wars.

In our suitcases we brought thirty eight Spanish projects to which seven projects from Lebanese women architects were added. In December 2002 the Exhibition was inaugurated in the Hall of the Order of Engineers and Architects of Beirut.

To present and share the experience of developing a common project with our Lebanese colleagues, women who are professionally, culturally and humanely tremendously close to us, was an experience which could not leave us indifferent.

At that time, when everyone was talking about the clash of civilizations, when we lived with our retinas shocked by terrible images of destruction of the place as a form of appropriation, images which we absorbed at a dramatic rate while they were replaced by other even more cruel images, speaking about building as opposed to destroying takes on a deep meaning in countries like Lebanon.

Inspired by the heat, the affection and the complicity of our colleagues, both the Lebanese female architects and the male architects and engineers, as well as all of the people associated with the Cervantes Institute, we returned to the West for the presentation of the WOMEN WHO BUILD (LA DONNA COSTRUISCE) Exhibition in Rome, in collaboration with the Women's Institute and the Order of Architects of Rome. On this occasion projects from five Italian women architects were presented alongside those of Spanish and Lebanese women architects.

Three large white banderols hanging from the galleries of the very beautiful space that is the Roman Aquarium announced the Exhibition in Arabic, Italian and Spanish. A name, "Women Who Build" in three different languages, as a symbol of the meeting of three Mediterranean countries represented by their women who build.

### **Women Who Build the Netherlands 2007**

In the year 2005 following a journey through the Netherlands, after a wonderful summer's day in Utrecht, we decided that our next step should be the Netherlands, a country of tolerance, respect and love of architecture, of town planning to suit human beings.

Our wishes began to come true when a group of women architects from the Bouwnetwerk Association on a visit to Madrid contacted us. We enjoyed a wonderful dinner in the historical Café Gijon and there a new chapter in our logbook began, entitled Women who build bound for the Netherlands.

It took us two years to make the crossing, at the beginning with little wind but from the spring of 2007 onwards we sailed at full speed to arrive by means of its beautiful canals to the heart of Utrecht.

Numerous institutions and businesses made it possible for this Exhibition to come to fruition, including the Casa de la Mujer of the City Council of Zaragoza which supported us and became enthusiastically involved in the project.

In the Utrecht presentation twelve projects designed by Dutch women architects were incorporated along with nine Spanish projects.

In the beautiful setting of the Academiegebouw and Aorta Halls we shared an intangible common landscape, a place where the subtle buildings of Dutch architecture coexisted with the humble buildings of the Saharan women in the camps in

the Tinduf Desert, strong and intelligent women who very actively participate in the building of suitable spaces for coexistence in the terrible hostile environment in which they have lived for more than thirty years, women who, from this inhospitable vital living space, have sent by internet the photographs of their achievements to be present at this Exhibition, works organized and directed by Spanish women architects from Andalusia and the Basque Country who are very happy to be able to transmit to the Saharan women that they shared the space in an ancient and historical building in the heart of Utrecht with other women who remember them.

Alongside them, the modern buildings from Lebanon, which struggle once again to be re-built, or the pedestrian promenades of Imperial Rome which are accessible to everyone, the beautiful Spanish Congress Centres holding talks with African hospitals, social housing in Seville, youth centres in Holland, dreams of new alternatives...

The Exhibition in the AORTA Centre of Architecture was presented under the title, Silence, Dreams and Water and brought together projects of buildings which look onto those banks, shores, riversides... border spaces, bursting with life, which remind us of the subtlety with which architecture should suggest and not impose its presence.

### **Women Who Build in the Casa de la Mujer of Zaragoza**

Following the support afforded us by the Casa de la Mujer of Zaragoza for our Exhibition in the Netherlands, we wanted to come back to this beloved space which, teamed with the architect and friend Isabel Bustillos Bravo, was our first built work.

We would never have believed in 1984, while we were designing these spaces with enthusiasm, that

we would return twenty four years later accompanied by the professional wealth of so many women architects. We would find a living, well cared for building, full of intense activity sustained over this long period of time and which reflects the thinking of a team of women who were committed to a social project.

As it should be, the District of Zaragoza of the Association of Architects of Aragón have joined the project Women Who Build presenting part of the Exhibition in the Exhibition Hall of the magnificent Torrero Palace and in the Casa de la Mujer the one entitled Silence, dreams and water.

We hope that this new scale in the historic and friendly city of Zaragoza will contribute to consolidating an open, collective and mutually binding project, conceived from the understanding of cultural collaboration at an international level as an authentic vehicle of union between people, in this instance, under the auspices of WOMEN WHO BUILD.

Ana Estirado Gorriá  
& Cristina García Rosales

Architects, exhibition  
commissaries and designers.

# construir desde el interior

build from the inside

la casa / the house

Soledad Aparici  
Carmina Sanvicens  
Carmen Bravo

Maite Apezteguía y Ana Arriatzu

Simone Kosremelli  
Stefania Stera  
Cristina Finucci  
Gloria Ariztegui  
Belén Gimeno

lo cotidiano / daily life

Dolly Debs Braidí  
Paola Rossi  
Jeane Dekkers  
Ohiane Ruiz  
Ana Rodríguez

la escuela / the school

Rosa Clotet  
Ángeles Negre  
Drost & Van Veen  
Liesbeth van der Pol

la convivencia / living together

Rosa Cervera  
Beatriz Matos  
Marianne Loof

la memoria / memory

Genoveva Christoff  
Carlota Navarro  
Lucía Cano

la alegría / joyfulness

Matilde Stuhlmacher  
Cristina G-Rosales  
Roula Moharram  
Guendalina Salimei

el trabajo / work

Ángela G. de Paredes  
Vera Bourgy

el saber / knowledge

Guadalupe Piñera  
Rosier Amadó

el lugar / the place

Carmen Andriani  
Vera Yanovshtchinsky  
Carmen Fiol

el partir / the departure

Ana Bofill  
Gloria Iriarte



Soledad Aparici

Casa en el Portichuelo  
Jaén  
España

Emplazamiento / Site: Jaén, Spain •  
Promotor / Promoter: Privado, Casa  
propia arquitecta • Superficie / Built  
surface area: 300 m<sup>2</sup> • Fecha de proyecto  
/ Project date: 1994 • Fecha de  
finalización / Completion date: 1995



Carmina Sanvicens  
i Monton

Casa Unifamiliar  
Pasaje Sant Felip  
Barcelona  
España

Emplazamiento / Site: Pasaje Sant Felip  
nº 9, Barcelona, Spain • Promotor /  
Promoter: Privado • Superficie / Built  
surface area: 264 m<sup>2</sup> • Fecha de proyecto  
/ Project date: 1992 • Fecha de  
finalización / Completion date: 1994

Carmen Bravo Durá

235 Viviendas Sociales  
Los Bermejales  
Sevilla  
España

Emplazamiento / Site: Sevilla, Spain •  
Promotor / Promoter: SEGIPSA •  
Superficie / Built surface area:  
39.224 m<sup>2</sup> • Fecha de proyecto / Project  
date: 1990 • Fecha de finalización/  
Completion date: 1993 • Proyecto en  
colaboración con / Project carried out  
with: *Jaime Martínez Ramos y  
Javier García Vaquero*



Maite Apezteguía Etxo  
Ana Arriazu Aranceta

Vivienda unifamiliar  
Gorraiz  
Navarra  
España

Emplazamiento / Site: Goraiz, Valle de  
Egues, Navarra, Spain • Promotor /  
Promoter: Privado • Superficie / Built  
surface area: 37.460 m<sup>2</sup> • Fecha de  
proyecto / Project date: 1997 • Fecha de  
finalización / Completion date: 1998





# la casa / the house



Simone Kosremelli

Casa Audi  
Faqra  
Líbano

Emplazamiento / Site: Faqra, Lebanon •  
Promotor / Promoter: Private Mr. Audi •  
Fecha de proyecto / Project date: 1984 •  
Fecha de finalización / Completion  
date: 1988



Stefania Stera

Casa y fundación de arte  
París  
Francia

Emplazamiento / Site: 43, villa d'Alésia,  
Paris, France • Promotor / Promoter:  
Privado • Superficie / Built surface  
area: 1.500 m<sup>2</sup>

Carmen Bravo Durá

235 Viviendas Sociales  
Los Bermejales  
Sevilla  
España

Emplazamiento / Site: Sevilla, Spain •  
Promotor / Promoter: SEGIPSA •  
Superficie / Built surface area:  
39.224 m<sup>2</sup> • Fecha de proyecto / Project  
date: 1990 • Fecha de finalización/  
Completion date: 1993 • Proyecto en  
colaboración con / Project carried out  
with: *Jaime Martínez Ramos y  
Javier García Vaquero*



Maite Apezteguía Elso  
Ana Arriazu Aranceta

Vivienda unifamiliar  
Gorraiz  
Navarra  
España

Emplazamiento / Site: Gorraiz, Valle de  
Egues, Navarra, Spain • Promotor /  
Promoter: Privado • Superficie / Built  
surface area: 37.460 m<sup>2</sup> • Fecha de  
proyecto / Project date: 1997 • Fecha de  
finalización / Completion date: 1998



Cristina Finucci

Casa en la Ile de la Cité  
París  
Francia

- Emplazamiento / Site: Rue du Cloître de Notre Dame, Paris, France •
- Promotor / Promoter: Particular •
- Fecha de proyecto / Project date: 2000
- Fecha de finalización / Completion date: 2001



Gloria Arizlegui Huarte

42 Viviendas  
Intxaurreondo  
Guipúzcoa  
España

- Emplazamiento / Site: Intxaurreondo, Guipúzcoa, Spain • Promotor / Promoter: Gobierno Vasco, Eusko Jaurlaritzza •
- Superficie / Built surface area: 4.280 m<sup>2</sup>
- Fecha de proyecto / Project date: 1993
- Fecha de finalización / Completion date: 1995 • Proyecto en colaboración con / Project carried out with: Antxón Martínez Salazar y Lucas Echeveste



# la casa / the house



Belén Gimeno Tomás

El Jardín habitado  
El Zorongo  
Zaragoza  
España

Emplazamiento / Site: Urbanización  
"El Zorongo", Zaragoza, Spain •  
Promotor / Promoter: Private Marimar  
y Raúl Calavia Rodríguez • Superficie  
/ Built surface area: Jardín 1.700 m<sup>2</sup>,  
Vivienda 330 m<sup>2</sup> • Fecha de proyecto /  
Project date: 2004 • Fecha de  
finalización / Completion date: 2007

Dolly Debs Braidì

Centro Comercial Verdùn  
Beirut  
Libano

Emplazamiento / Site: Beirut, Lebanon •  
Promotor / Promoter: Ali Ahnad Group •  
Superficie / Built surface area: 60.000 m<sup>2</sup>  
• Fecha de proyecto / Project date: 1995  
• Fecha de finalización / Completion date:  
2000 • Proyecto en colaboración con  
/ Project carried out with: *A-Consult*

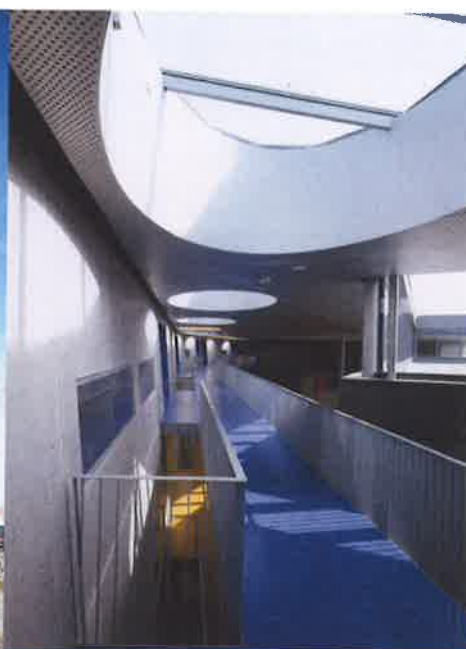


Paola Rossi

Concesionario Renault  
Roma  
Italia

Emplazamiento / Site: Via della  
Magliana, Roma, Italy • Promotor /  
Promoter: Concessionaria Renault - 4  
EFFE s.r.l. • Superficie / Built surface  
area: 2.500 m<sup>2</sup> • Fecha de proyecto /  
Project date: 1996 • Fecha de finalización  
/ Completion date: 1998 • Proyecto en  
colaboración con / Project carried out  
with: *Livia Musmeci*





Jeanne Dekkers

Centro de Servicios Públicos  
Oosterhout  
Países Bajos

Emplazamiento / Site: Pijlpuntstraat 1,  
Oosterhout, NL • Promotor / Promoter:  
City Council of Nijmegen, NL • Superficie  
/ Built surface area: 8.285 m<sup>2</sup> • Fecha  
de proyecto / Project date: 2001 • Fecha  
de finalización / Completion date: 2004



Ohiane Ruíz Menéndez

Casa de las Mujeres de Smara  
Tinduf  
Argelia

Emplazamiento / Site: Campamento de  
Refugiados Saharauis, Tindouf. Argelia  
• Promotor / Promoter: Ayuntamientos  
de Bilbao, Getxo, Basauri, Ermua y  
Ondarroa • Superficie / Built surface  
area: 432 m<sup>2</sup> • Fecha de proyecto /  
Project date: 2004 • Fecha de finalización  
/ Completion date: 2006

Ana Rodríguez García

Espacios públicos interbloques  
San José de Valderas  
Madrid  
España

Emplazamiento / Site: San José de  
Valderas, Zona 7, Alcorcón. Madrid.  
Spain • Promotor / Promoter:  
Ayuntamiento de Alcorcón, Madrid  
• Superficie / Built surface area:  
47.500 m<sup>2</sup> • Fecha de proyecto /  
Project date: 1994 • Fecha de  
finalización / Completion date: 1997



## la escuela / the school



Rosa Clotel de Juan

Escuela Infantil  
Mataró  
Barcelona  
España

Emplazamiento / Site: Calle Ramón Berenguer, Mataró, Barcelona, Spain • Promotor / Promoter: Departament d'Ensenyament - Generalitat de Catalunya • Superficie / Built surface area: 574 m<sup>2</sup> • Fecha de proyecto / Project date: 1994 • Fecha de finalización / Completion date: 1995 • Proyecto realizado en colaboración con / Project carried out in collaboration with: *Joan Llongeras Mestre*



Ángeles Negre Balsas

Escuela  
La Fuliola  
Lérida  
España

Emplazamiento / Site: La Fuliola, Lérida, Spain • Promotor / Promoter: Departament d'Ensenyament, Generalitat de Catalunya • Superficie / Built surface area: 2.510 m<sup>2</sup> • Fecha de proyecto / Project date: 1991 • Fecha de finalización / Completion date: 1996 • Proyecto en colaboración con / Project carried out with: *Félix Solaguren-Beascoa*



Drost & Van Veen

Escuela Infantil de Kleine  
Kikker  
Utrecht  
Países Bajos

Emplazamiento / Site: Uithof Utrecht, NL  
• Promotor / Promoter: Skohold BV •  
Superficie / Built surface area: 520 m<sup>2</sup> •  
Fecha de proyecto / Project date: 2002 •  
Fecha de finalización / Completion  
date: 2003



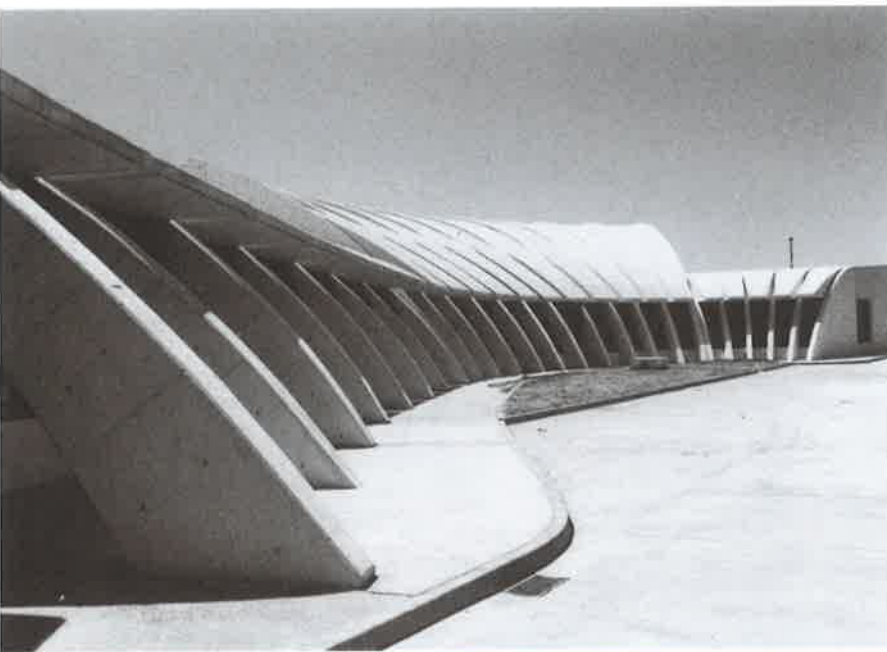
Liesbeth van der Pol

Escuela Comunitaria  
"De Kikker"  
Amsterdam  
Países Bajos

Emplazamiento / Site: Amsterdam-  
Osdorp, NL • Promotor / Promoter:  
Stadsdeel Osdorp Amsterdam •  
Superficie / Built surface area: 7.160 m<sup>2</sup>  
Fecha de proyecto / Project date: 2000  
Fecha de finalización / Completion date:  
2006 • Proyecto en colaboración con /  
Project carried out with:  
A. Mashiach, P. Helder,  
E. Verwijnen y S. Müller



# la convivencia / living together



Rosa Cervera Sardá

Centro de Salud Santa Isabel  
Zaragoza  
España

Emplazamiento / Site: Barrio de Santa Isabel, Zaragoza, Spain • Promotor / Promoter: INSALUD • Superficie / Built surface area: 1.600 m<sup>2</sup> • Fecha de proyecto / Project date: 1990 • Fecha de finalización / Completion date: 1993 • Proyecto en colaboración con / Project carried out with: *Javier Pioz*.



Beatriz Matos Castaño

Centro de Día para  
la Tercera Edad  
Lavapiés  
Madrid  
España

Emplazamiento / Site: C/ Casino de la Reina, Lavapiés, Madrid, Spain • Promotor / Promoter: Ayuntamiento de Madrid • Superficie / Built surface area: 17.198 m<sup>2</sup> • Fecha de proyecto / Project date: 1998 • Fecha de finalización / Completion date: 2001 • Proyecto en colaboración con / Project carried out with: *Alberto Martínez Castillo*

# la convivencia / living together

Marianne Loof

Centro de Menores  
Den Helder  
Países Bajos

Emplazamiento / Site: Den Helder. NL •  
Promotor / Promoter: G Buildings  
Service, D. Programmes and Projects,  
The Hague M. of Justice, J.J.I. Directorate,  
The Hague • Superficie / Built surface  
area: 15.000 m<sup>2</sup> • Fecha de proyecto /  
Project date: 1997 • Fecha de finalización /  
Completion date: 2002/ 2005 • Proyecto  
en colaboración con / Project carried out  
with: *Jurriaan van Stigt y Bob de Vries*



# la memoria / memory



Genevieve  
Christoff Secretán

Restauración Hotel Laredo  
Alcalá de Henares  
Madrid  
España

Emplazamiento / Site: Alcalá de Henares  
Madrid, Spain • Promotor / Promoter:  
Ministerio de Fomento • Superficie/ Built  
surface area: 910 m<sup>2</sup> • Fecha de project  
/ Project date: 1987 • Fecha de  
finalización / Completion date: 1990



Carlota Navarro Palanco

Restauración del  
pueblo de Umbralejo  
Guadalajara  
España

Emplazamiento / Site: Umbralejo,  
Guadalajara, Spain • Promotor /  
Promoter: Ministerio de Fomento •  
Superficie / Built surface area: 8.431 m<sup>2</sup>  
• Fecha de proyecto / Project date: 1986-  
1989 • Fecha de finalización / Completion  
date: 1986-1997 • Proyecto en  
colaboración con / Project carried out  
with: Gerard Loch, G. Mingo y E. Llanos

Lucía Cano Pintos

Palacio de Congresos  
Badajoz  
España

Emplazamiento / Site: Baluarte de San Roque, Badajoz, Spain • Promotor / Promoter: Junta de Extremadura • Superficie / Built surface area: 15.000 m2 • Fecha de proyecto / Project date: 1999 • Fecha de finalización / Completion date: 2006 • Proyecto en colaboración con / Project carried out with: *José Selgas*



# la alegría / joyfulness



Matilde Stuhlmacher

Centro Cultural De Kamers  
Vathorst  
Países Bajos

Emplazamiento / Site: Amersfoort  
Vathorst, NL • Promotor / Promoter:  
Stichting De Kamers • Superficie/ Built  
surface area: 1.200 m<sup>2</sup> • Fecha de  
proyecto / Project date: 2004-2006 • Fecha  
de finalización / Completion date: 2007



Cristina García Rosales

Pabellón de la India  
Expo 92  
Sevilla  
España

Emplazamiento / Site: Isla de la Cartuja,  
Sevilla, Spain • Promotor / Promoter:  
Expo 92 • Superficie / Built surface  
area: 600 m<sup>2</sup> • Fecha de proyecto /  
Project date: 1991 • Fecha de  
finalización / Completion date: 1992 •  
Proyecto en colaboración con / Project  
carried out with: *Julio Pellicer Zamora*

Roula Moharram

Restaurante Otium  
Beirut  
Líbano

- Emplazamiento / Site: Beirut, Lebanon  
• Promotor / Promoter: Otium Sarl •  
Superficie / Built surface area: 200 m<sup>2</sup>  
• Fecha de proyecto / Project date: 2001  
• Fecha de finalización / Completion date: 2002



Guendalina Salimei

Camping en el bosque  
Collalto Sabino  
Rieti  
Italia

- Emplazamiento / Site: Collalto Sabino,  
Rieti, Italy • Promotor / Promoter:  
Ayuntamiento de Collalto Sabino •  
Superficie / Built surface area: 700 m<sup>2</sup> •  
Fecha de proyecto / Project date: 1998 •  
Fecha de finalización / Completion date:  
2002 • Proyecto en colaboración con /  
Project carried out with: *Marco Bottoni y  
Francesca Contuzzi*





Ángela García Paredes

Ayuntamiento de Valdemaqueda  
Madrid  
España

Emplazamiento / Site: Valdemaqueda, Madrid, Spain • Promotor / Promoter: Comunidad de Madrid, Dirección General de Administraciones Locales • Superficie / Built surface area: 527 m<sup>2</sup> • Fecha de proyecto / Project date: 1996 • Fecha de finalización / Completion date: 1998 • Proyecto en colaboración con / Project carried out with: *Ignacio G. Pedrosa*



Vera Bourgy

Edificio de almacenes y oficinas  
Mkallés  
Beirut  
Líbano

Emplazamiento / Site: Makallés, Beirut, Lebanon • Promotor / Promoter: Makallés Immobilière • Superficie / Built surface area: 35.000 m<sup>2</sup> • Fecha de proyecto / Project date: 1996 • Fecha de finalización / Completion date: 2000



Guadalupe Piñeira

Campus Universidad  
Pontevedra  
España

Emplazamiento / Site: Campus de  
Pontevedra, Spain • Promotor /  
Promoter: Universidad de Vigo • Fecha  
de proyecto / Project date: 2002 • Fecha  
de finalización / Completion date: 2006 •  
Proyecto en colaboración con / Project  
carried out with: *Jesús Irisarri Castro*



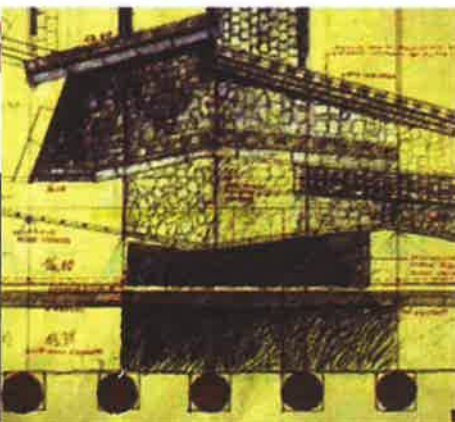
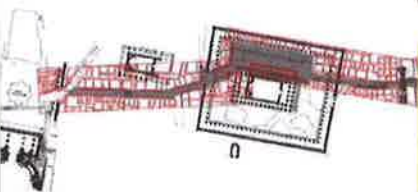
Roser Amadó i Cercos

Nuevo Archivo de la  
Corona de Aragón  
Barcelona  
España

Emplazamiento / Site: Calle Almogávares  
77, Barcelona, Spain • Promotor /  
Promoter: Ministerio de Cultura •  
Superficie / Built surface area: 6.500 m<sup>2</sup>  
• Fecha de proyecto / Project date: 1989  
• Fecha de finalización / Completion date:  
1993 • Proyecto en colaboración con /  
Project carried out with: *Lluís Domènech*



# el lugar / the place



Carmen Andriani

Itinerario peatonal  
Roma - Pantheon  
Roma  
Italia

Emplazamiento / Site: Itinerario Trevi - Plaza de Piedra - Panteon. Roma. Italy  
• Promotor / Promoter: Ayuntamiento de Roma • Fecha de proyecto / Project date: 1992 • Fecha de finalización / Completion date: 1998 • Proyecto en colaboración con / Project carried out with: *María Angelin, Alessandro Orlandi, Antonino Terranova y Daniela Fuina*

Vera Yanovshchinsky

Espacio Público en Mariënbuurg  
Nimega  
Países Bajos

Emplazamiento / Site: Stadscentrum Nijmegen, NL • Promotor / Promoter: Mariënbuurg VOF (Gemeente Nijmegen en ING Real Estate) • Superficie / Built surface area: 16.000 m<sup>2</sup> • Fecha de proyecto / Project date: 1997 • Fecha de finalización / Completion date: 2000 • Fotografía / Picture: *Sjaak Henselmans*

Carmen Fiol i Costa

Plaza Fossar de les Moreres  
Barcelona  
España

- Emplazamiento / Site: Fossar de les Moreres, Barcelona, Spain
- Promotor / Promoter: Ajuntament de Barcelona
- Superficie / Built surface area: 1.000 m<sup>2</sup>
- Fecha de proyecto / Project date: 1988
- Fecha de finalización / Completion date: 1989



# el partir / the departure



Anna Bofill Levi

Estación Cercanías  
Plaza de Cataluña  
Barcelona  
España

Emplazamiento / Site: Intercambiador de Renfe/ Cercanías y Metro Línea 1. Plaza de Cataluña. Barcelona. Spain • Promotor / Promoter: Renfe • Superficie / Built surface area: 6.650 m<sup>2</sup> • Fecha de proyecto / Project date: 1990 • Fecha de finalización / Completion date: 1992 • Proyecto en colaboración con / Project carried out with: *Infraes, S.A. y Consuelo Montenegro*



Gloria Irriarte Campo

Estación de Ametxola  
Bilbao  
España

Emplazamiento / Site: Calle Gordóniz. Bilbao. Spain • Promotor / Promoter: Bilbao Ria 2000 • Superficie / Built surface area: 803 m<sup>2</sup> • Fecha de proyecto / Project date: 1995 • Fecha de finalización / Completion date: 1998 • Proyecto en colaboración con / Project carried out with: *Eduardo Múgica Van Herckenrode and Agustín de la Brena (I.M.B. arquitectos)*

# el silencio, el agua y los sueños

silence, water and dreams

el silencio / silence

Nuria Callejas  
Blanca Sánchez  
Francine Houben  
Eveline Merckx  
Inma Jansana  
Marx & Steketee

el agua / water

Cristina Pérez-Iriondo  
Fuensanta Nieto  
Joke Vos  
Ellen van Loon  
M. Luisa López Sardá  
Marta Dalmau  
Pascuala Campos  
Rosina Gallego  
Zaha Hadid  
Margarita Jover  
Rula Jamal

los sueños / dreams

Belinda Tato  
Belinda van Buiten  
Colectivo DARIAS  
Patricia di Monte  
María Auxiliadora Gálvez  
Ana Estirado

# el silencio / silence



Nuria Callejas del Castillo

Centro Parroquial  
Santa María de la Fe  
Madrid  
España

Emplazamiento / Site: Calle Puerto de Maspalomas 16, Madrid, Spain • Promotor / Promoter: Parroquia Santa María de la Fe • Superficie / Built surface area: 855 m<sup>2</sup> • Fecha de proyecto / Project date: 1991 • Fecha de finalización / Completion date: 1996 • Proyecto realizado en colaboración / Project carried out in collaboration with: *Armando López-Asiain and Blanca Ridruejo*



Blanca Sánchez

Antigua Tahona  
San Sebastián  
de los Ballesteros  
Córdoba  
España

Emplazamiento / Site: San Sebastián de los Ballesteros, Córdoba, Spain • Promotor / Promoter: Consejería de Obras Públicas, Junta de Andalucía • Superficie / Built surface area: 584 m<sup>2</sup> • Fecha de proyecto / Project date: 1992 • Fecha de finalización / Completion date: 1995 • Proyecto en colaboración con / Project carried out with: *José Rodríguez Galadí*

Francine Houben  
(Mecanoo)

Biblioteca de la Universidad  
Técnica de Delft  
Países Bajos

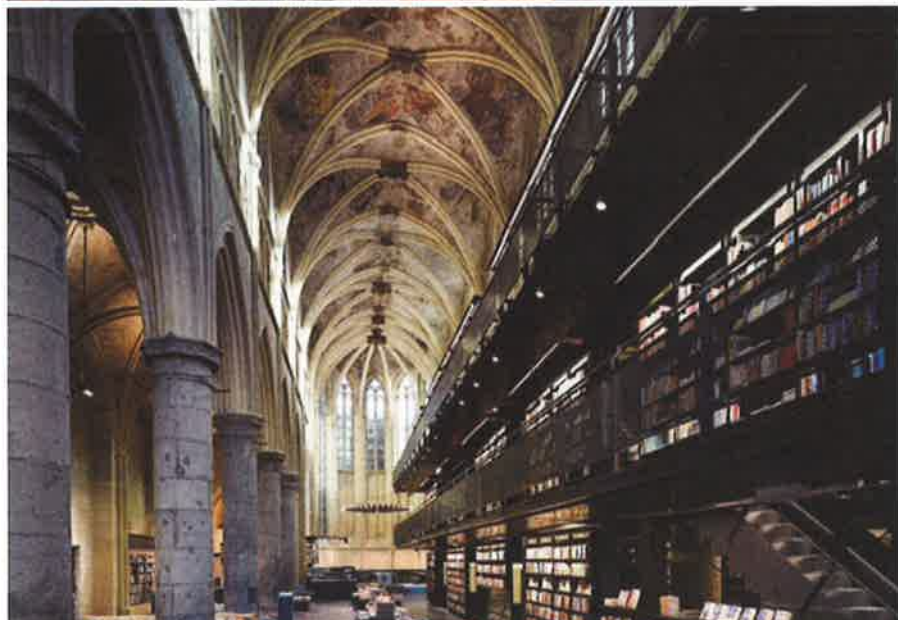
Emplazamiento / Site: Delf, NL •  
Promotor / Promoter: ING Real Estate,  
Den Haag, Technical University Delft  
• Superficie / Built surface area:  
15.000 m<sup>2</sup> • Fecha de proyecto /  
Project date: 1993-1995 • Fecha de  
finalización / Completion date: 1998 •  
Fotografía / Picture: *Christian Richters*



Evelyne Merckx

Librería Selexys  
Maastricht  
Países Bajos

Emplazamiento / Site: Maastricht, NL •  
Promotor / Promoter: BGN,  
Boekhandelsgroep, NL • Superficie /  
Built surface area: 1.200 m<sup>2</sup> • Fecha de  
proyecto / Project date: 2005 • Fecha de  
finalización / Completion date: 2005 •  
Proyecto en colaboración con / Project  
carried out with: *Patrice Girod, Bert de  
Munnik, Abbie Steinhauser, Pim Houben,  
Josje Kuiper, Jan Willem Wijker,  
Ramon Wijsman, Ruben Bus  
(Merckx+Giroud architecten)*



## el silencio / silence



**Inma Jansana Ferrer**

Mirador Zona Húmeda  
Delta del Llobregat  
Barcelona  
España

Emplazamiento / Site: Marismas del Delta de Llobregat, Barcelona, Spain • Promotor / Promoter: Direcció General de Agricultura, Generalitat de Catalunya • Fecha de proyecto / Project date: 1993 • Fecha de finalización / Completion date: 1993 • Proyecto en colaboración con / Project carried out with: *Ricardo Gutiérrez Paul Estéban and Pepa Martínez*



**Annette Marx**

Centro de Retiro  
Monasterio en Vught  
Países Bajos

Emplazamiento / Site: Vught, NL • Promotor / Promoter: Fraters van Tilburg • Superficie / Built surface area: 3.500 m<sup>2</sup> • Fecha de proyecto / Project date: 1998 • Fecha de finalización / Completion date: 2000 • Proyecto en colaboración con / Project carried out with: *Ady Steketee*



## Cristina Pérez-Iriondo

Piscinas públicas de  
Maruri-Jatave  
Bizkaia  
España

Emplazamiento / Site: Maruri-Jatabe.  
Bizkaia, Spain • Promotor / Promoter:  
Ayuntamiento Maruri-Jatabe •  
Superficie / Built surface area:  
5.032 m<sup>2</sup> • Fecha de proyecto / Project  
date: 1998 • Fecha de finalización /  
Completion date: 1999 • Proyecto en  
colaboración con / Project carried out  
with: *Eduardo Aurtenechena Fernández*



## Fuensanta Nieto

Palacio de Congresos  
Mérida  
Badajoz  
España

Emplazamiento / Site: Mérida, Badajoz.  
Spain • Promotor / Promoter: Junta de  
Extremadura • Superficie / Built surface  
area: 10.000 m<sup>2</sup> • Fecha de proyecto /  
Project date: 1999 • Fecha de finalización  
/ Completion date: 2004 • Proyecto en  
colaboración con / Project carried out  
with: *Enrique Sobejano*



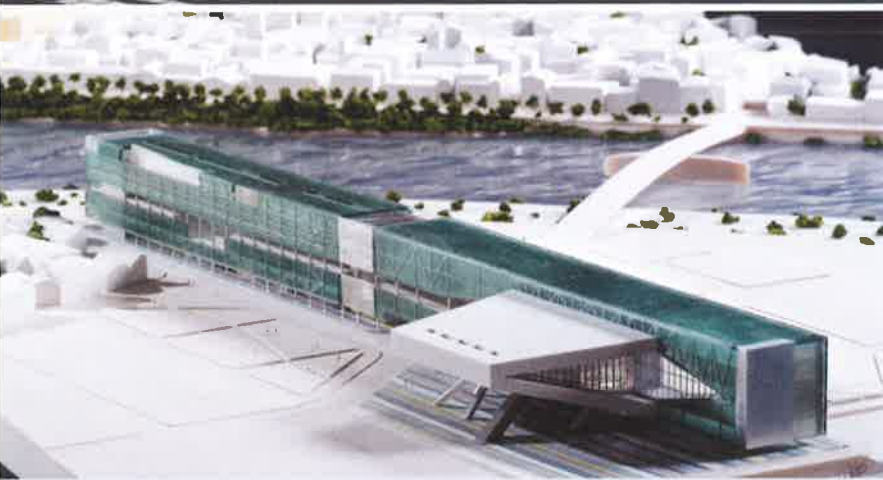
# el agua / water



Joke Vos

Casas Periscopio  
Rotterdam  
Países Bajos

Emplazamiento / Site: Marinus van  
Elswijckade, Nesselande, Rotterdam, NL  
• Promotor / Promoter: Assink Vastgoed  
Projectontwikkeling bv • Superficie /  
Built surface area: 3.035 m<sup>2</sup> • Fecha de  
proyecto / Project date: 2003 • Fecha de  
finalización / Completion date: 2006



Ellen van Loon (OMA)

Centro de Congresos  
de Córdoba  
España

Emplazamiento/Site: Península de  
Miraflores, Córdoba, Spain • Promotor:  
Promoter: Ayuntamiento de Córdoba •  
Superficie/ Built surface area: 61.000 m<sup>2</sup>  
• Fecha de proyecto/ Project date: 2002  
• Fecha de finalización/ Completion date:  
in progress • Proyecto en colaboración  
con / Project carried out with:  
*Rem Koolhaas, Gabriella Bojalil,  
Adrienne Fisher and Roberto Otero*



María Luisa López Sardá

Área de Recreo  
Piscinas Naturales  
Cercedilla  
Madrid  
España

Emplazamiento / Site: Valle de la Fuenfria, Cercedilla, Madrid, Spain • Promotor / Promoter: ICONA • Fecha de proyecto / Project date: 1976 • Fecha de finalización / Completion date: 1979 • Proyecto en colaboración con / Project carried out with: *Javier Vellés Montoya*



Marta Dalmau  
González-Gallarza

Parque Ribera de  
Abandoibarra  
Bilbao  
España

Emplazamiento / Site: Ribera de Abandoibarra, Bilbao, Spain • Promotor / Promoter: BILBAO RIA 2.000 S.A. • Superficie / Built surface area: 47.800 m<sup>2</sup> • Fecha de proyecto / Project date: 1996-1999 • Fecha de finalización / Completion date: 2003 • Proyecto en colaboración con / Project carried out with: *Javier López Chollet*



# el agua / water



## Pascuala Campos de Michelena

Escuela Acuicultura  
Illa de Arousa  
Pontevedra  
España

Emplazamiento / Site: Illa de Arousa.  
Pontevedra. Spain • Promotor /  
Promoter: Consellería de Pesca. Xunta  
de Galicia • Superficie / Built surface  
area: 7.000 m<sup>2</sup> • Fecha de proyecto /  
Project date: 1990 • Fecha de finalización  
/ Completion date: 1992 • Proyecto en  
colaboración con / Project carried out  
with: Amparo Gallega



## Rosina Gallego Caminero

Piscina Cubierta  
Collserola  
Barcelona  
España

Emplazamiento / Site: Vallvidriera,  
Barcelona. Spain • Promotor / Promoter:  
Privado • Superficie / Built surface area:  
149 m<sup>2</sup> • Fecha de proyecto / Project  
date: 1992 • Fecha de finalización /  
Completion date: 1994

Zaha Hadid

Pabellón Puente  
EXPO Zaragoza 2008  
Zaragoza  
España

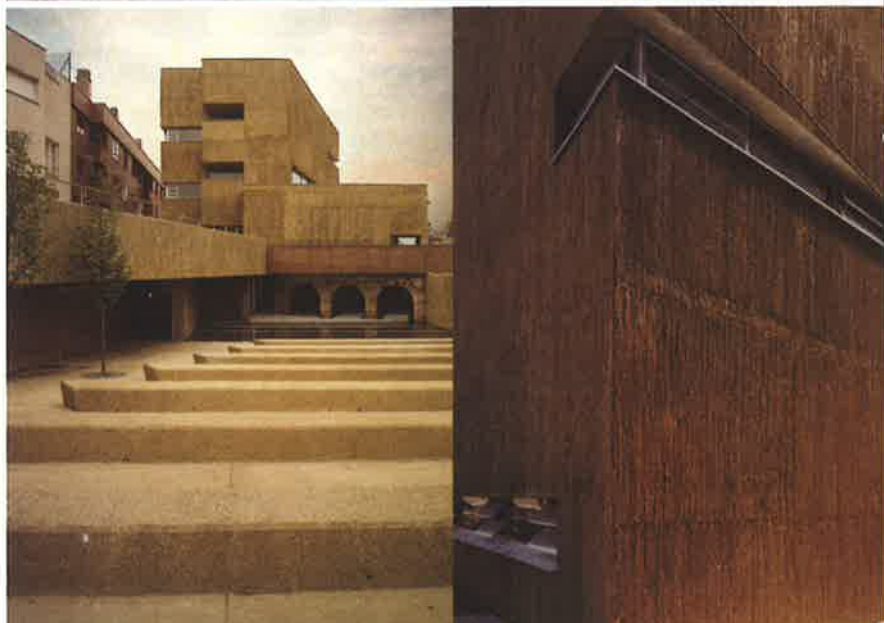
Emplazamiento / Site: Zaragoza, Spain •  
Promotor / Promoter: Expoagua Zaragoza  
2008, S.A. • Superficie / Built surface  
area: 6.415 m<sup>2</sup> • Fecha de proyecto /  
Project date: 2005 • Fecha de finalización  
/ Completion date: 2008 • Proyecto en  
colaboración con / Project carried out  
with: Patrik Schumacher, Manuela Gatto,  
M. Baer, F. Dunkelberg, F. Hecker, Maria  
J. Mendoza, J. Monfa, M. Rodriguez, D.  
Rosales, G. Ruiz, L. Santos,  
M. Spadaro, A. Stern



Margarita Jover Biboum

Centro Cultural El Molino  
Utebo  
Zaragoza  
España

Emplazamiento / Site: Utebo, Zaragoza,  
Spain • Promotor / Promoter:  
Ayuntamiento de Utebo • Superficie /  
Built surface area: 2.850 m<sup>2</sup> • Fecha de  
proyecto / Project date: 2001 • Fecha de  
finalización / Completion date: 2004 •  
Coautor / Coauthor: Iñaki Alday Sanz •  
Proyecto en colaboración con / Project  
carried out with: A. Álvarez, R. Páez,  
C. A. Dittlard, J. M. Verd





Roula Jamal

Club de Campo  
Batroum  
Líbano

Emplazamiento / Site: Batroum,  
Lebanon • Promotor / Promoter: Team  
Four Sarl • Superficie / Built surface  
area: 11.000 m<sup>2</sup> • Fecha de proyecto /  
Project date: 1999 • Fecha de  
finalización / Completion date: 2000 •  
Proyecto en colaboración con / Project  
carried out with: *Paul Antonios y  
Rais Jamal*

## Belinda Tato

Árboles de Aire  
Ecobulevar de Vallecas  
Madrid  
España

Emplazamiento / Site: Eco-Bulevar de Vallecas. PAU de Vallecas, vial C-91. Madrid, Spain • Promotor / Promoter: EMVS. Ayuntamiento de Madrid • Superficie / Built surface area: 22.500 m<sup>2</sup> • Fecha de proyecto / Project date: 2004 • Fecha de finalización / Completion date: 2005 • Proyecto en colaboración con / Project carried out with: *Jose Luis Vallejo, Diego García-Setién, I. Prieto, M<sup>a</sup> E. Lacarra, D. Delgado, D. Benito, J. Eizaguirre, P. Lucas, A. Lopez, L. Casas y F. Pepe*



## Belinda van Buiten (FBW architecten)

Reconstrucción del  
Hospital Virika  
Fort Portal  
Uganda

Emplazamiento / Site: Fort Portal, Uganda • Promotor / Promoter: Cordaid-Memisa • Superficie / Built surface area: 6.500 m<sup>2</sup> • Fecha de proyecto / Project date: 1996 • Fecha de finalización / Completion date: 2002 • Proyecto realizado en colaboración con / Project carried out with: *Antoni Folkers, Saskia van Haren, Paul Moors and Geoff Wilks*



# los sueños / dreams



## Colectivo DAIRAS

Casa de la Mujer de Dajla  
Tinduf  
Argelia

Emplazamiento / Site: Latitud: 26° 49' 41" N Longitud: 6° 52' 5" W, Dajla, Campamento de Refugiados Saharauis, Tindouf, Argelia • Promotor / Promoter: UNMS (Unión Nacional de Mujeres Saharauis) • Superficie / Built surface area: 400 m<sup>2</sup> • Fecha de proyecto / Project date: 1984 • Fecha de finalización / Completion date: 1988 • Proyecto en colaboración con / Project carried out with: *Beatriz Gerena, Eva Morales, Maite Jaraba and Marta Reina*



## Patrizia Di Monte y Anna Di Monte

Recuperación frente marítimo  
Torre Mileto  
Sannicandro Garganico  
Foggia  
Italia

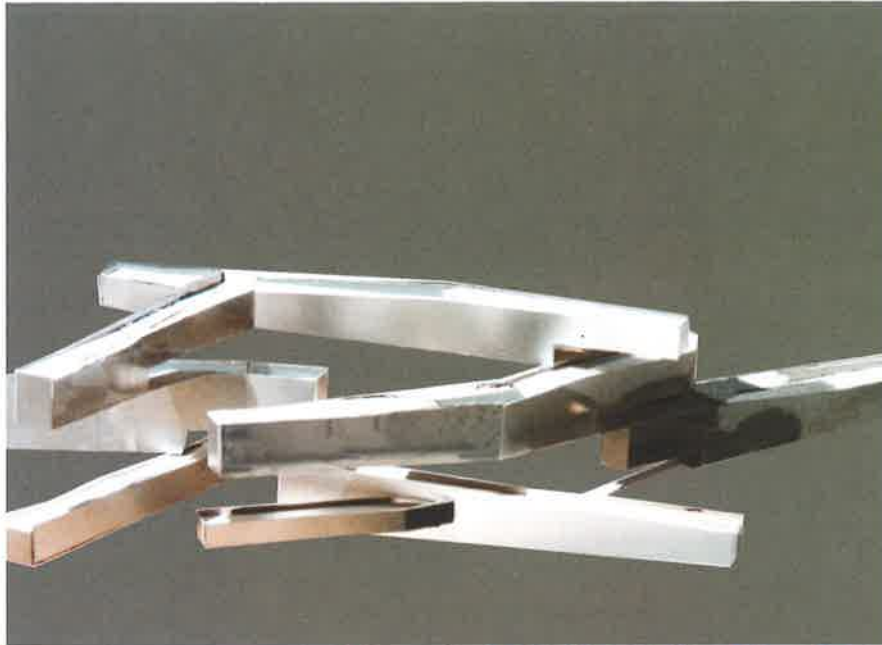
Emplazamiento / Site: Torre Mileto, Sannicandro Garganico, (Foggia) Italy. Promotor/ Promoter Ayuntamiento de Sannicandro Garganico. Superficie construida / built surface area: 1.200 m<sup>2</sup> Fecha de proyecto / project date 1998 Fecha de finalización/ completion date 2000 Proyecto en colaboración con/ project carried out with: *Ignacio Grávalos Lacambra*



## M<sup>a</sup> Auxiliadora Gálvez

Viviendas  
Concurso European 2000  
Córdoba  
España

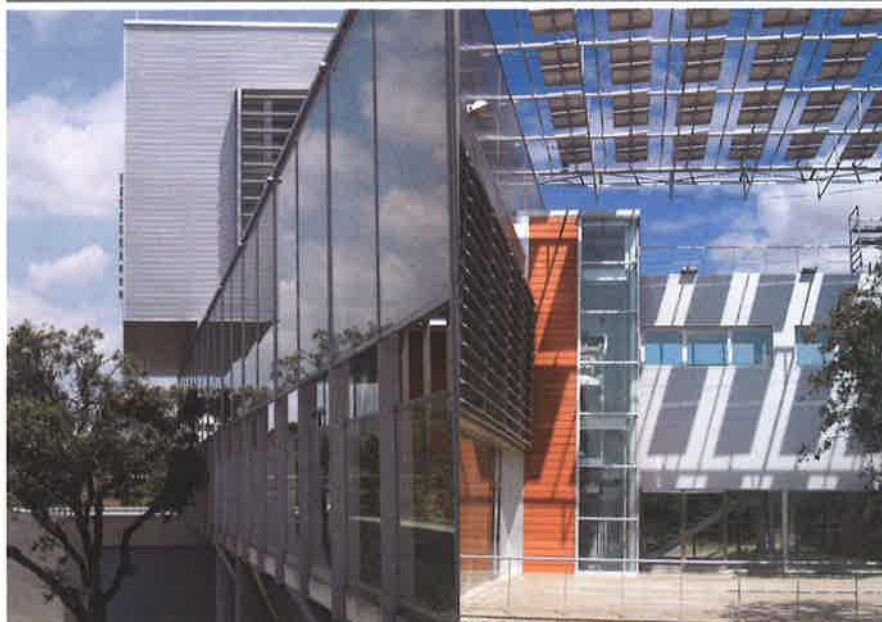
Emplazamiento / Site: El Cordel de Ecija.  
Córdoba, Spain • Promotor / Promoter:  
Ayuntamiento de Córdoba • Superficie /  
Built surface area: 180.000 m<sup>2</sup> • Fecha  
de proyecto / Project date: 2000



## Ana Estirado Gorriá

Centro de Supercomputación  
y Domótica integral  
Madrid  
España

Emplazamiento / Site: Campus de  
Montegancedo, Madrid, Spain • Promotor  
/ Promoter: Universidad Politécnica de  
Madrid • Superficie / Built surface area:  
5.000 m<sup>2</sup> • Fecha de proyecto / Project  
date: 2004 • Fecha de finalización/  
Completion date: 2008 • Proyecto en  
colaboración con / Project carried out  
with: *Fernando Magdalena Layos,*  
*David Sanz de Blas.*



Exposición LA MUJER CONSTRUYE ZARAGOZA 2008  
WOMEN WHO BUILD exhibition ZARAGOZA 2008

Organización / Organization  
Casa de la Mujer. Ayuntamiento de Zaragoza /  
The Women's House. Zaragoza Council  
Demarcación de Zaragoza del Colegio Oficial de  
Arquitectos de Aragón /  
Zaragoza District. Professional Association of  
Architects of Aragón

Comisariado, diseño y producción /  
Commissary, design and production  
Ana Estirado Gorría / Cristina-Rosales Arquitectas La  
Mujer Construye / Architects Women who build

Coordinación Institucional / Institutional Coordination  
Casa de la Mujer. Ayuntamiento de Zaragoza /  
The Women's House. Zaragoza Council  
Pilar Maldonado. Directora  
Demarcación de Zaragoza del Colegio Oficial de  
Arquitectos de Aragón /  
Zaragoza District. Professional Association of  
Architects of Aragón  
Luis Peirote. Presidente / President

Coordinación General / General Coordination  
Casa de la Mujer / The Women's House  
Maite Solanilla  
Demarcación de Zaragoza del Colegio Oficial de  
Arquitectos de Aragón /  
Zaragoza District. Professional Association of  
Architects of Aragón  
Carlos Buil  
La Mujer Construye / Women who build  
Ana Estirado Gorría

Instituciones patrocinadoras en anteriores ediciones  
Sponsors Institutions in previous editions  
Agradecemos a las siguientes Instituciones y Organizaciones su  
patrocinio en anteriores ediciones sin las cuales no hubiera sido posible  
la realización de la Exposición La Mujer Construye ZARAGOZA 2008.  
We would like to express our gratitude to the following Institutions for  
their participation in previous editions, Institutions without which, Women  
Who Build Exhibition 2008 would not have been possible.

Instituto Cervantes / Cervantes Institute  
Ministerio de Fomento de España / Ministry of Public Works of Spain  
Universidad de Utrecht / Utrecht University  
Ayuntamiento de Utrecht / Council Utrecht  
Instituto Cervantes Utrecht / Cervantes Institute Utrecht  
Instituto Cervantes de Beirut / Cervantes Institute Beirut  
Instituto Cervantes de Roma / Cervantes Institute Rome  
Centro de Arquitectura Aorta Utrecht /  
Centre of Architecture Aorta Utrecht  
Bouwnetwerk Países Bajos / Netherlands  
Embajada de España en los Países Bajos /  
Embassy of Spain in the Netherlands  
Universidad de Alcalá / Alcalá University  
Instituto de la Mujer de España / Women Institute of Spain  
Museo de San Telmo de San Sebastián /  
San Telmo Museum San Sebastián  
Ayuntamiento de Vitoria / Vitoria Council  
Orden de Arquitectos e Ingenieros de Beirut /  
The Order of Engineers and Architects Beirut  
Ordine degli architetti di Roma / The Order of Architects of Rome  
Diputación Foral de Bizcaia, Secretaría Técnica de Políticas de Género  
Casa de la Mujer del Ayuntamiento de Zaragoza /  
The Women's House. Zaragoza Council  
Contratas y Obras S.A.  
Gemeente Utrecht

Traducción / Translation  
Monique Woltring / Goedele De Sterck / Patricia  
Whelan / M. J. L. Chollet  
Autoras / authors

Diseño gráfico / Graphic design  
Maite Solanilla / Estudio Versus / David Sanz / Buro  
Braak Amsterdam

Imágenes / Images  
Reproducidas y/o cedidas por las autoras /  
Reproduced and/or on loan to us from the authors  
EXPOZaragoza 2008 / Bilbao Ría 2000

Montaje / Instalation  
Brigadas del Ayuntamiento de Zaragoza / Demarcación  
de Zaragoza C.O. Arquitectos de Aragón

Imprenta / Print  
A.G.D

Enmarcado / Framed  
Macarrón S.L. Madrid

casa de la mujer\*

don juan de aragón, 2  
casamujer@zaragoza.es

colegio de arquitectos

san voto, 7  
cultura.dz@caaaragon.es



[www.lamujerconstruye.org](http://www.lamujerconstruye.org)  
una estrado - oritina g. ruciles

 **Zaragoza**  
Ayuntamiento de Zaragoza  
Arco de Santa Engracia