

Informe: Situación  
de la  
**Educación**  
en  
**Zaragoza**



Datos de población



zaragoza  
CONSEJO ESCOLAR MUNICIPAL



**Zaragoza**  
AYUNTAMIENTO

EDUCACIÓN Y BIBLIOTECAS

# Datos de Población

(fecha 01/01/2008)

Edita: PATRONATO MUNICIPAL DE EDUCACIÓN Y BIBLIOTECAS  
AYUNTAMIENTO DE ZARAGOZA

Depósito Legal: Z-4282-2009

Imprime: A+D Arte Digital

Noviembre, 2009

## **DATOS DE POBLACIÓN DE ZARAGOZA (2008)**

### **1. Población en general**

#### **1.1. Población total**

- Población por edad y sexo
- Evolución de la población de Zaragoza (2001-08)
- Población total y extranjera por edad y sexo
- Población total / Juntas Municipales
- Población total / Juntas Vecinales

#### **1.2. Población extranjera**

- Población extranjera por edad y sexo
- Población extranjera por sexo y continente
- Población extranjera por continente y por grupos de edad
- Población extranjera / Juntas Municipales
- Población extranjera / Juntas Vecinales
- Población extranjera por tipo de procedencia y edad

#### **1.3. Conclusiones sobre población total y extranjera**

#### **1.4. Documentos de información**

### **2. Población en edad escolar (0-19)**

#### **2.1. Población escolar total (0-19)**

- Población escolar total por edad y sexo
- Población escolar total / Juntas Municipales
- Población escolar total / Juntas Vecinales
- Población escolar (0-19) / Juntas Municipales
- Población escolar (0-19) / Juntas Vecinales

#### **2.2. Población escolar extranjera (0 – 19)**

- Población escolar extranjera por edad y sexo
- Población escolar extranjera por continente y grupos de edad
- Población escolar extranjera por nacionalidades
- Población escolar extranjera 0-4 años, por nacionalidades



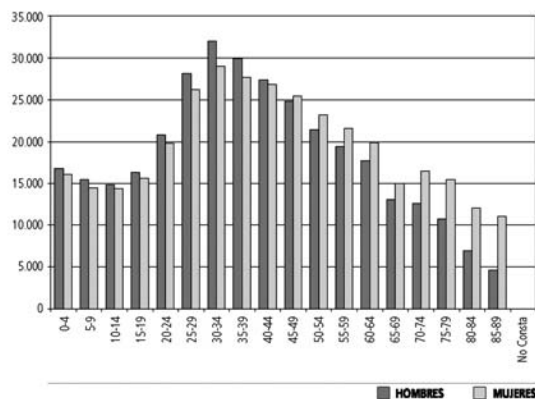
## Datos de población de Zaragoza (2008)

### 1. Población en general

Según el **padrón** de Zaragoza con fecha **1/01/2008**, los datos de población son los siguientes:

#### 1.1. Población total:

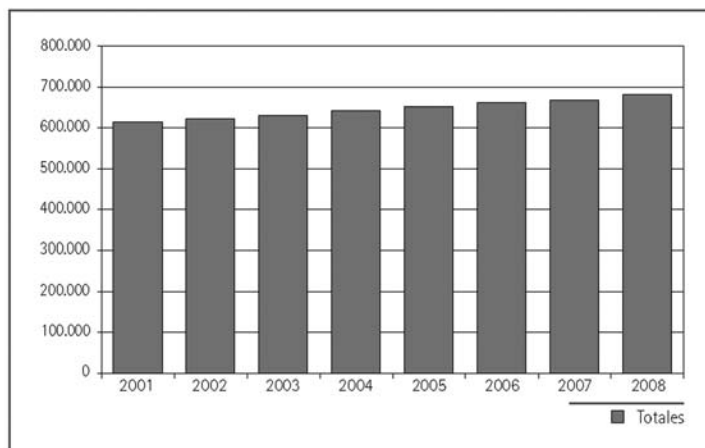
#### Población de Zaragoza por edad y sexo



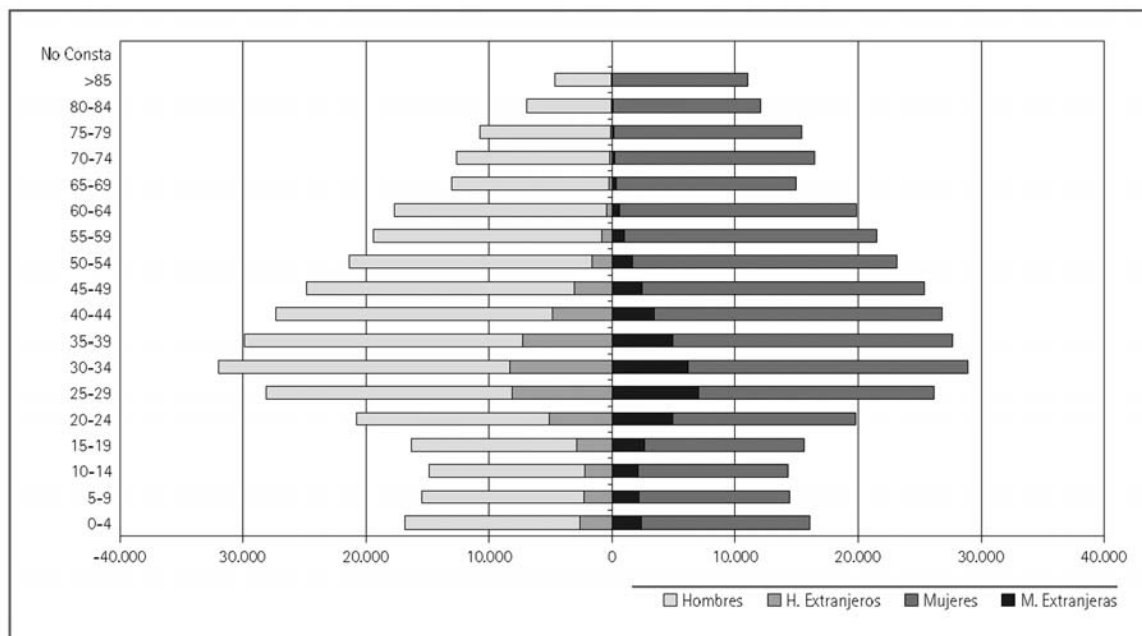
Edad	Hombres	Mujeres	Total
0-4	16.801	16.056	<b>32.857</b>
5-9	15.434	14.437	<b>29.871</b>
10-14	14.837	14.305	<b>29.142</b>
15-19	16.268	15.600	<b>31.868</b>
20-24	20.759	19.790	<b>40.549</b>
25-29	28.123	26.150	<b>54.273</b>
30-34	31.996	28.927	<b>60.923</b>
35-39	29.872	27.674	<b>57.546</b>
40-44	27.340	26.817	<b>54.157</b>
45-49	24.781	25.417	<b>50.198</b>
50-54	21.370	23.192	<b>44.562</b>
55-59	19.379	21.495	<b>40.874</b>
60-64	17.658	19.859	<b>37.517</b>
65-69	13.036	14.971	<b>28.007</b>
70-74	12.609	16.466	<b>29.075</b>
75-79	10.745	15.452	<b>26.197</b>
80-84	6.960	12.047	<b>19.007</b>
>85	4.628	11.029	<b>15.657</b>
No Consta	3	0	<b>3</b>
<b>Total</b>	<b>332.599</b>	<b>349.684</b>	<b>682.283</b>

**Evolución de la Población de Zaragoza (totales a 01/01/2008):**

Año	Población
2001	613.433
2002	622.602
2003	628.400
2004	641.581
2005	650.592
2006	660.895
2007	667.034
2008	682.283



**Población total y extranjera por edad y sexo:**



### Población total por Juntas Municipales (2008):

Distrito	Hombres	Mujeres	Total
Casco Histórico	22.462	23.590	<b>46.052</b>
Centro	25.790	31.213	<b>57.003</b>
Delicias	55.976	59.470	<b>115.446</b>
Universidad	24.641	28.273	<b>52.914</b>
Casablanca	9.217	9.331	<b>18.548</b>
San José	33.700	36.374	<b>70.074</b>
Las Fuentes	22.314	22.787	<b>45.101</b>
Almozara	12.680	13.304	<b>25.984</b>
Miralbueno	4.308	4.279	<b>8.587</b>
Oliver- Valdefiero	14.610	14.420	<b>29.030</b>
Torrero - La Paz	18.009	18.656	<b>36.665</b>
Actur- Rey Fernando	29.376	29.316	<b>58.692</b>
El Rabal	38.213	37.937	<b>76.150</b>
Santa Isabel	5.920	5.913	<b>11.833</b>
<b>Total</b>	<b>317.216</b>	<b>334.863</b>	<b>652.079</b>

### Población total por Juntas Vecinales (2008):

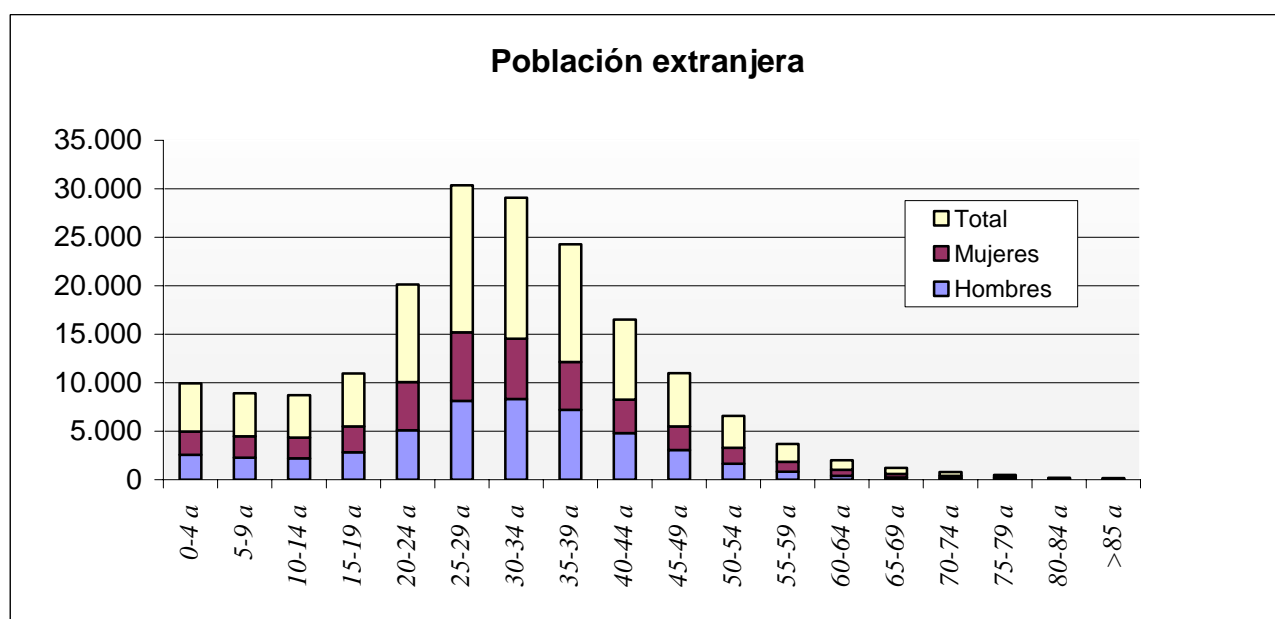
Distrito	Hombres	Mujeres	Total
La Cartuja	1.122	1.070	<b>2.192</b>
Torrecilla de Valmadrid	14	14	<b>28</b>
Juslibol-El Zorongo	1.237	1.134	<b>2.371</b>
San Juan de Mozarrifar	1.153	1.110	<b>2.263</b>
Montañana	1.635	1.637	<b>3.272</b>
San Gregorio	279	287	<b>566</b>
Peñaflor	535	526	<b>1.061</b>
Movera	1.548	1.502	<b>3.050</b>
Garrapinillos	2.511	2.392	<b>4.903</b>
Venta del Olivar	435	541	<b>976</b>
Monzalbarba	902	904	<b>1.806</b>
Villarrapa	66	69	<b>135</b>
Alfocea	94	75	<b>169</b>
Casetas	3.852	3.560	<b>7.412</b>
<b>Total</b>	<b>15.383</b>	<b>14.821</b>	<b>30.204</b>



## 1.2. Población extranjera:

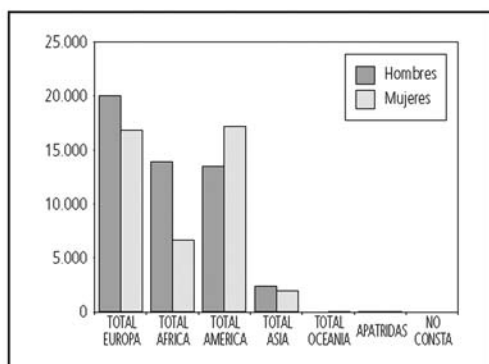
### Población extranjera por edad y sexo (01/01/2008)

Edad	Hombres	Mujeres	Total	% Extranjeros
0-4	2.554	2.408	<b>4.962</b>	<b>15'10 %</b>
5-9	2.262	2.201	<b>4.463</b>	<b>14'94 %</b>
10-14	2.216	2.138	<b>4.354</b>	<b>14'94 %</b>
15-19	2.829	2.651	<b>5.480</b>	<b>17'20 %</b>
20-24	5.098	4.969	<b>10.067</b>	<b>24'83 %</b>
25-29	8.115	7.066	<b>15.181</b>	<b>27'97 %</b>
30-34	8.336	6.201	<b>14.537</b>	<b>23'86 %</b>
35-39	7.210	4.921	<b>12.131</b>	<b>21'08 %</b>
40-44	4.787	3.476	<b>8.263</b>	<b>15'26 %</b>
45-49	3.067	2.419	<b>5.486</b>	<b>10'93 %</b>
50-54	1.655	1.630	<b>3.285</b>	<b>7'37 %</b>
55-59	821	1.024	<b>1.845</b>	<b>4'51 %</b>
60-64	400	607	<b>1.007</b>	<b>2'68 %</b>
65-69	237	371	<b>608</b>	<b>2'17 %</b>
70-74	153	247	<b>400</b>	<b>1'38 %</b>
75-79	86	155	<b>241</b>	<b>0'92 %</b>
80-84	32	71	<b>103</b>	<b>0'54 %</b>
>85	30	47	<b>77</b>	<b>0'49 %</b>
No Consta	1	0	<b>1</b>	<b>0'00 %</b>
<b>Total</b>	<b>49.899</b>	<b>42.602</b>	<b>92.491</b>	<b>13'56 %</b>



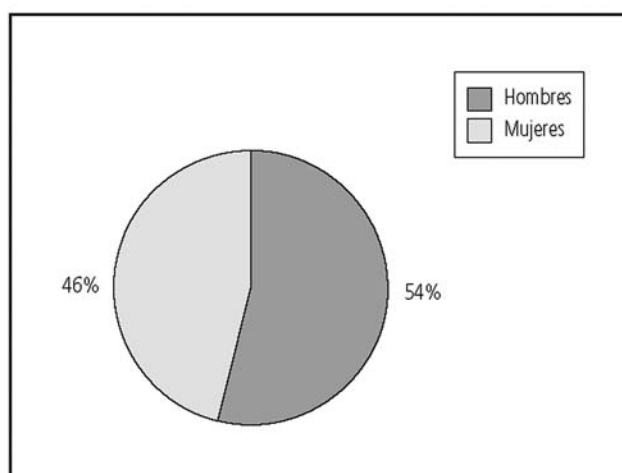
### Población extranjera por sexo y continente (a 01/01/2008):

TOTAL EXTRANJEROS POR SEXO Y POR CONTINENTE



Continent	Hombres	Mujeres	Total
Europa	20.056	16.800	36.856
África	13.904	6.663	20.567
América	13.505	17.195	30.700
Asia	2.388	1.918	4.306
Oceanía	4	12	16
Apátridas	30	13	43
No Consta	2	1	3
<b>Total</b>	<b>49.889</b>	<b>42.602</b>	<b>92.491</b>

PORCENTAJE DE EXTRANJEROS POR SEXO



### Población extranjera por continente y grupos de edad (01/01/2008)

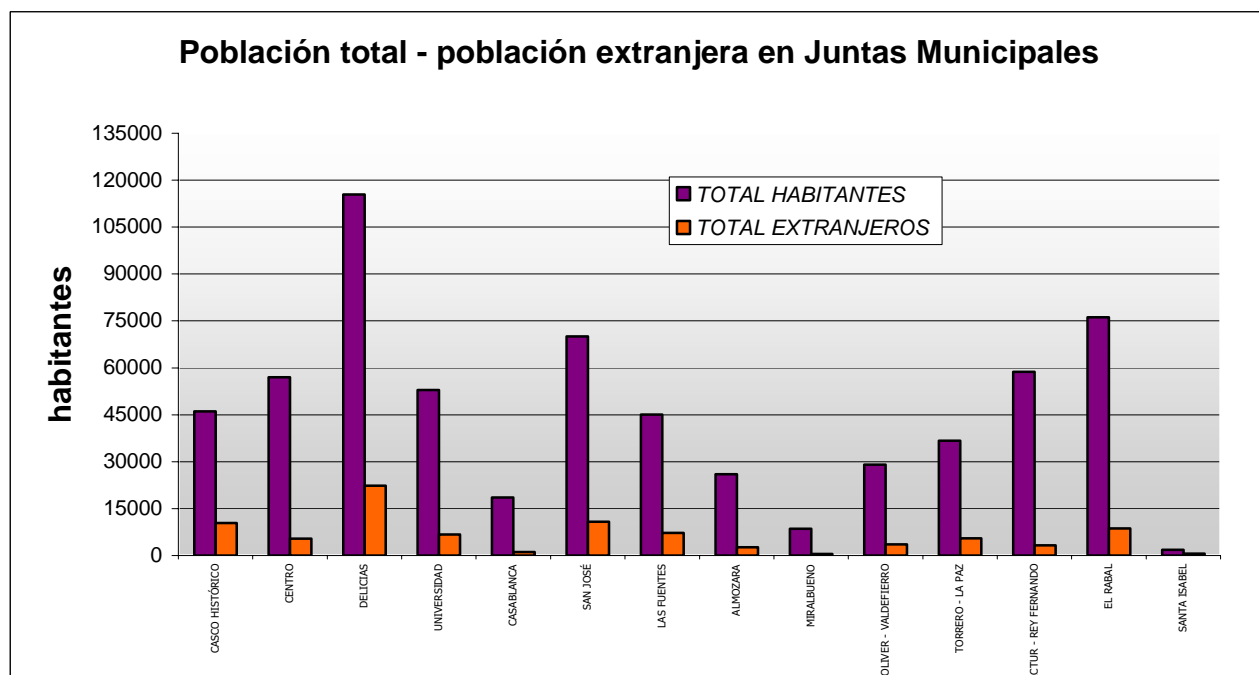
RESUMEN POBLACIÓN EXTRANJERA POR GRUPOS DE EDAD

PAIS	0-4	5-9	10-14	15-19	20-24	25-29	30-34	35-39	40-44	45-49	50-54	55-59	60-64	65-69	70-74	75-79	80-84	>85	NC	TOTAL
Union Europea	1.701	1.432	1.226	1.903	4.538	6.074	5.394	4.315	2.812	2.207	1.425	812	307	168	96	55	24	30	0	34.519
Resto Europa	95	94	107	137	202	379	357	275	218	188	135	84	30	23	9	1	0	3	0	2.337
Africa	1.864	1.071	628	919	1.811	3.218	3.723	3.214	1.940	1.017	476	241	155	118	88	54	18	11	1	20.567
América	872	1.664	2.161	2.219	3.110	4.923	4.399	3.738	2.859	1.837	1.137	647	474	270	187	116	55	32	0	30.700
Asia	427	197	231	300	398	576	654	582	430	230	111	61	39	28	20	15	6	1	0	4.306
Oceania	0	0	0	0	0	4	3	3	1	4	1	0	0	0	0	0	0	0	0	16
Apátrida	3	5	1	2	8	6	6	4	2	3	0	0	2	1	0	0	0	0	0	43
No Consta	0	0	0	0	0	1	1	0	1	0	0	0	0	0	0	0	0	0	0	3
<b>TOTAL</b>	<b>4.962</b>	<b>4.463</b>	<b>4.354</b>	<b>5.480</b>	<b>10.067</b>	<b>15.181</b>	<b>14.537</b>	<b>12.131</b>	<b>8.263</b>	<b>5.486</b>	<b>3.285</b>	<b>1.845</b>	<b>1.007</b>	<b>608</b>	<b>400</b>	<b>241</b>	<b>103</b>	<b>77</b>	<b>1</b>	<b>92.491</b>

## Población extranjera por Juntas Municipales (01/01/2008)

### - Población extranjera por Juntas Municipales y por continente

Distrito Censal	Europa	África	América	Asia	Oceanía	Apátridas	No Consta	Total
Casco Histórico	3.774	3.399	2.737	521	2	0	0	10.433
Centro	2.354	440	2.343	300	5	1	0	5.443
Delicias	8.424	4.871	7.684	1.296	1	24	1	22.301
Universidad	2.791	747	2.707	447	0	4	0	6.696
Casablanca	415	153	573	18	0	0	0	1.159
San José	5.114	1.701	3.474	564	2	1	0	10.856
Las Fuentes	2.496	2.111	2.289	353	1	6	0	7.256
Almozara	1.056	793	684	122	1	0	0	2.656
Miralbueno	276	124	133	14	1	0	0	548
Oliver- Valdefierro	1.234	1.325	895	93	0	0	0	3.547
Torrero - La Paz	2.329	1.234	1.780	113	0	2	1	5.459
Actur-Rey Fernando	1.326	675	1.043	174	1	1	0	3.220
El Rabal	2.996	2.415	2.974	256	0	2	0	8.643
Santa Isabel	323	93	192	12	0	0	0	620
<b>Total</b>	<b>34.908</b>	<b>20.081</b>	<b>29.508</b>	<b>4.283</b>	<b>14</b>	<b>41</b>	<b>2</b>	<b>88.837</b>

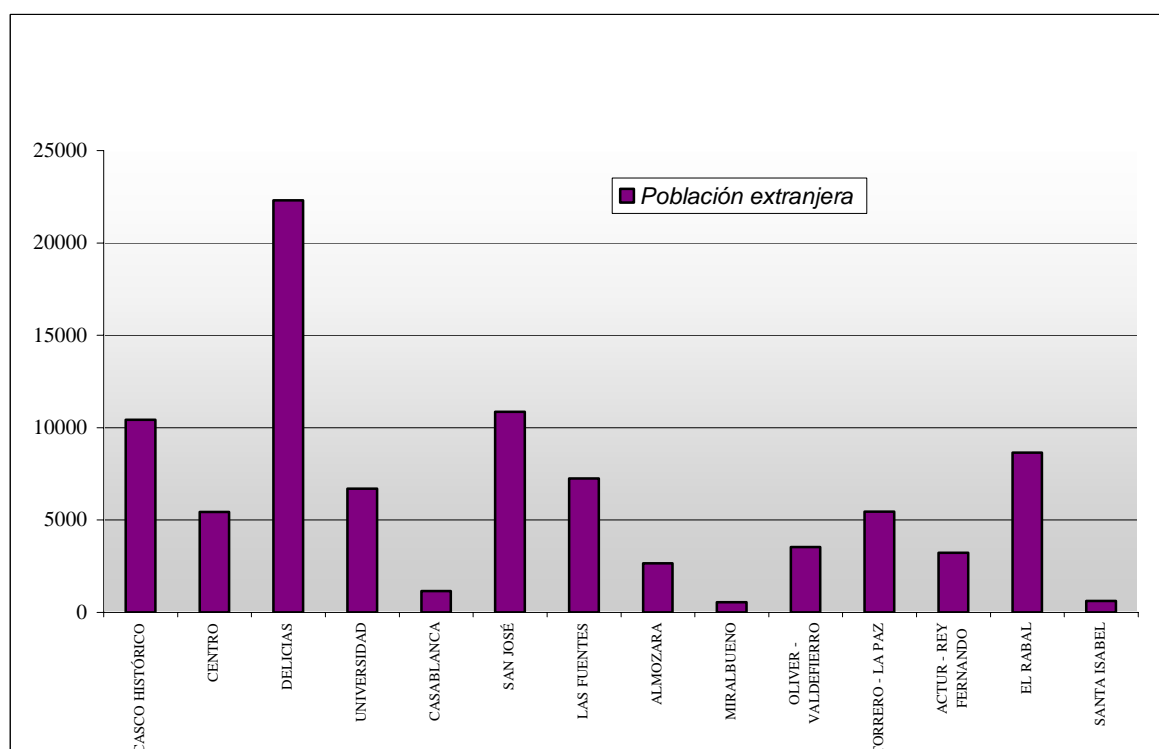


- **Porcentajes de población extranjera respecto a la población de las Juntas Municipales y respecto al total de población extranjera en Zaragoza (01/01/2008)**

JUNTAS MUNICIPALES	Pobl. total Junta Mpal.	Pobl. extranjera	% pobl. extranjera / pobl. barrio	% pob. Extranjera / total pobl. Extranjera en Zaragoza
<b>Casco Histórico</b>	46.052	10.433	22.65 %	11.28 %
<b>Centro</b>	57.003	5.433	9.55 %	5.87 %
<b>Delicias</b>	115.446	22.301	19.32 %	24.11 %
<b>Universidad</b>	52.914	6.696	12.65 %	7.24 %
<b>Casablanca</b>	18.548	1.159	6.25 %	1.25 %
<b>San José</b>	70.074	10.856	15.49 %	11.74 %
<b>Las Fuentes</b>	45.101	7.256	16.09 %	7.85 %
<b>Almozara</b>	25.984	2.656	10.22 %	2.87 %
<b>Miralbueno</b>	8.587	548	6.38 %	0.59 %
<b>Oliver – Valdefierro</b>	29.030	3.547	12.22 %	3.85 %
<b>Torrero – La Paz</b>	36.665	5.459	14.89 %	5.90 %
<b>ACTUR – Rey Fernando</b>	58.692	3.220	5.49 %	3.48 %
<b>El Rabal</b>	76.150	8.643	11.35 %	9.34 %
<b>Santa Isabel</b>	11.833	620	5.24 %	0.67 %

**Total población extranjera en Juntas Municipales**      **88.837 hab.**    96'04 % del total  
**Total población extranjera en Zaragoza**                    **92.491 hab.**

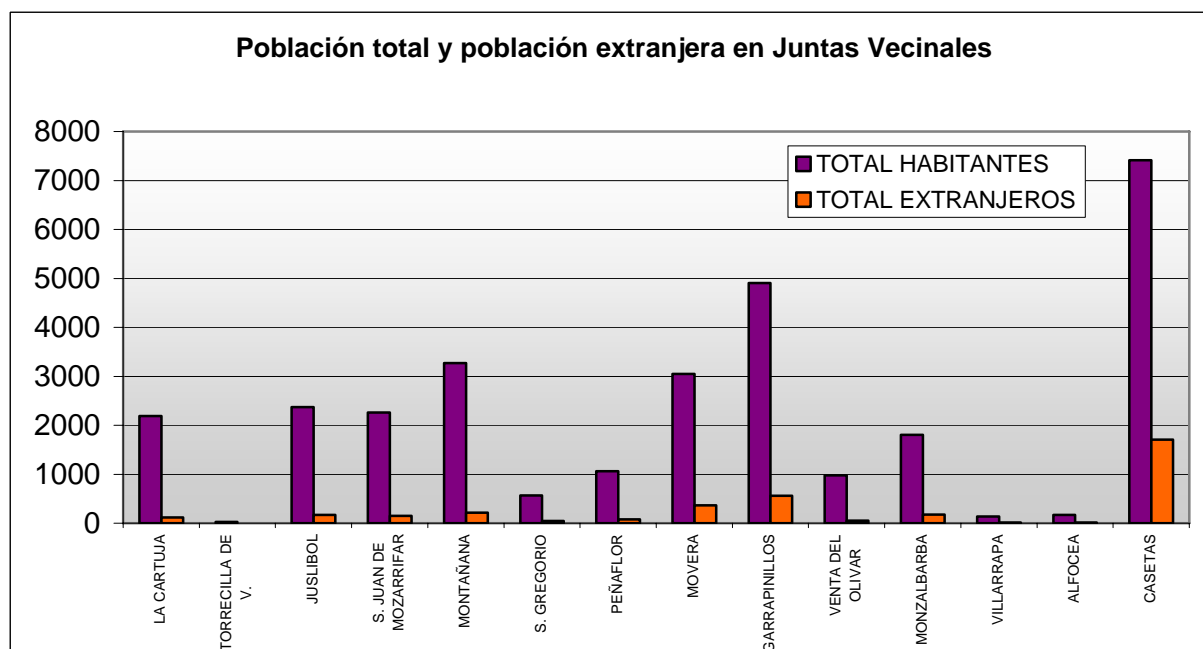
- **Población extranjera por Juntas Municipales**



### Población extranjera por Juntas Vecinales (01/01/2008)

#### - Población extranjera por Juntas Vecinales y por continente

Distrito Censal	Europa	África	América	Asia	Oceanía	Apátridas	No Consta	Total
La Cartuja	61	34	23	0	0	0	0	<b>118</b>
Torrecilla de Valmadrid	0	1	0	0	0	0	0	<b>1</b>
Juslibol-El Zorongo	45	9	111	3	0	0	0	<b>168</b>
San Juan de Mozarrifar	105	3	40	0	0	0	0	<b>148</b>
Montañana	120	44	43	4	0	1	0	<b>212</b>
San Gregorio	14	7	23	0	0	0	0	<b>44</b>
Peñaflor	27	3	45	0	0	0	0	<b>75</b>
Movera	176	70	121	1	0	0	0	<b>368</b>
Garrapinillos	292	13	237	15	1	0	0	<b>558</b>
Venta del Olivar	28	9	17	0	1	0	0	<b>55</b>
Monzalbarba	88	31	56	0	0	0	0	<b>175</b>
Villarrapa	4	0	6	0	0	0	0	<b>10</b>
Alfocea	13	2	0	0	0	0	0	<b>15</b>
Casetas	975	260	470	0	0	1	1	<b>1.707</b>
<b>Total</b>	<b>1.948</b>	<b>486</b>	<b>1.192</b>	<b>23</b>	<b>2</b>	<b>2</b>	<b>1</b>	<b>3.654</b>

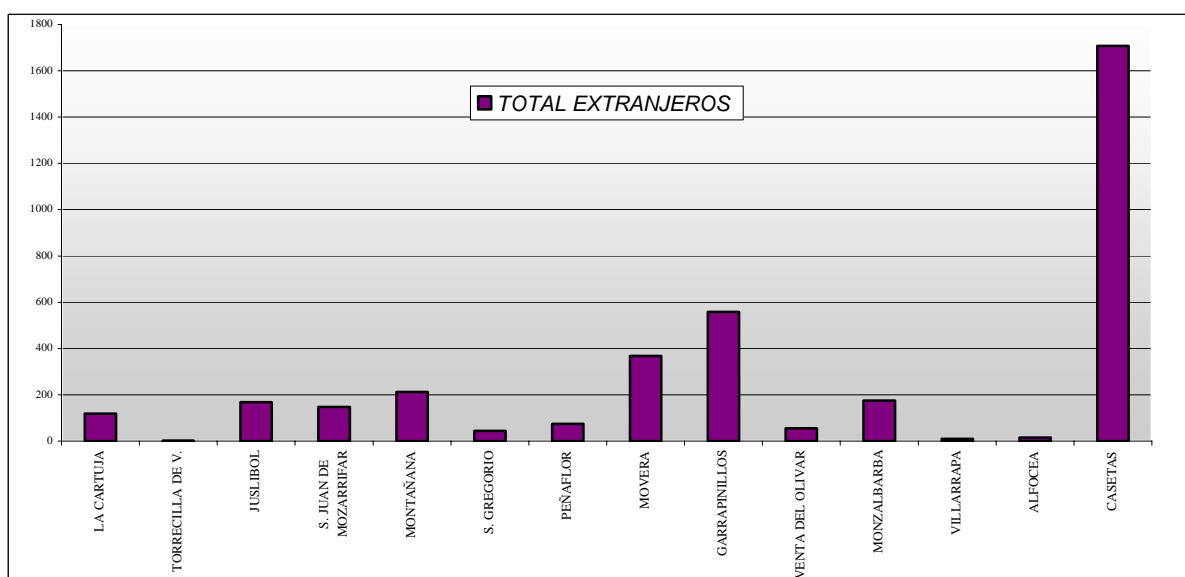


- **Porcentajes de población extranjera respecto a la población de las Juntas Vecinales y respecto al total de población extranjera en Zaragoza (01/01/2008)**

<b>JUNTAS VECINALES</b>	<b>Pobl. total Junta Vcnal.</b>	<b>Pobl. extranjera</b>	<b>% pobl. extranjera / pobl. barrio</b>	<b>% pob. Extranjera / total pobl. Extranjera en Zaragoza</b>
La Cartuja	2.192	118	5'38 %	0'13 %
Torrecilla de Valmadrid	28	1	3'57 %	0'001 %
Juslibol – El Zorongo	2.371	168	7'09 %	0'18 %
San Juan de Mozarrifar	2.263	148	6'54 %	0'16 %
Montañana	3.272	212	6'48 %	0'23 %
San Gregorio	566	44	7'77 %	0'05 %
Peñaflor	1.061	75	7'07 %	0'08 %
Movera	3.050	368	12'07 %	0'40 %
Garrapinillos	4.903	558	11'38 %	0'60 %
Ventra del Olivar	976	55	5'64 %	0'06 %
Monzalbarba	1.806	175	9'69 %	0'19 %
Villarrapa	135	10	7'41 %	0'01 %
Alfocea	169	15	8'88 %	0'01 %
Casetas	7.412	1.707	23'03 %	1'85 %

**Total población extranjera en Juntas Vecinales**                      **3.654 hab.**    3'95 % del total  
**Total población extranjera en Zaragoza**                                      **92.491 hab.**

- **Población extranjera por Juntas Vecinales**



## Población extranjera por tipo de procedencia y edad (2008)

### - Población Unión Europea por grupos de edad

#### UNIÓN EUROPEA

PAIS	0-4	5-9	10-14	15-19	20-24	25-29	30-34	35-39	40-44	45-49	50-54	55-59	60-64	65-69	70-74	75-79	80-84	>85	NC	TOTAL
Alemania	13	14	13	13	29	59	34	54	59	39	15	17	14	9	8	3	1	3	0	397
Austria	1	3	0	0	0	4	1	4	5	1	0	1	0	2	0	1	0	0	0	23
Bélgica	4	2	3	3	2	12	6	11	5	2	5	4	1	1	0	5	3	0	0	69
Bulgaria	30	25	44	48	67	85	109	123	111	121	40	35	18	11	4	2	2	1	0	876
Chipre	0	0	0	0	0	0	0	0	0	0	0	0	0	0	0	0	0	0	0	0
Dinamarca	0	0	1	1	2	6	6	7	0	1	0	2	0	1	0	0	0	0	0	27
Eslovaquia	0	3	0	1	6	21	13	5	2	3	4	2	1	0	0	0	0	0	0	61
Eslovenia	4	1	0	1	6	7	6	5	0	1	1	1	0	1	0	0	0	0	0	34
Estonia	0	0	0	1	3	3	1	0	0	0	0	0	0	0	0	0	0	0	0	8
Finlandia	0	1	0	0	5	5	4	5	1	0	0	1	0	0	0	0	0	0	0	22
Francia	25	32	26	22	84	162	90	101	64	46	48	30	20	17	10	8	6	10	0	801
Gran Bretaña	6	10	6	5	20	41	39	49	45	33	21	20	5	3	1	5	2	2	0	313
Grecia	0	1	0	1	1	11	1	1	3	2	1	1	0	0	0	0	0	0	0	23
Holanda	9	9	10	10	10	13	24	19	22	28	18	9	0	0	2	0	0	1	0	184
Hungría	3	6	3	1	2	9	14	9	6	1	1	1	2	0	0	0	0	0	0	58
Irlanda	0	1	0	1	0	8	11	4	6	4	1	1	0	2	0	0	0	0	0	39
Italia	36	53	59	42	86	171	185	110	97	62	53	46	34	27	9	7	5	10	0	1.092
Letonia	0	1	1	0	3	2	3	2	1	0	0	0	0	0	0	0	0	0	0	13
Lituania	2	3	3	2	3	13	12	2	2	0	1	1	0	0	0	0	0	0	0	44
Luxemburgo	0	0	0	0	0	0	0	0	0	0	0	0	0	0	0	0	0	0	0	0
Malta	0	0	0	0	0	1	0	0	0	0	0	0	0	0	0	0	0	0	0	1
Polonia	36	24	15	24	126	163	145	89	78	70	48	16	8	2	1	1	1	0	0	847
Portugal	84	83	72	91	199	292	271	240	186	149	85	60	16	9	5	6	2	3	0	1.853
Rep. Checa	0	1	2	1	13	33	11	3	1	0	0	0	0	0	0	0	0	0	0	65
Rumanía	1.446	1.157	968	1.635	3.868	4.939	4.404	3.463	2.116	1.639	1.082	561	186	83	54	17	2	0	0	27.620
Suecia	2	2	0	0	3	14	4	9	2	5	1	3	2	0	2	0	0	0	0	49
<b>TOTAL UE</b>	<b>1.701</b>	<b>1.432</b>	<b>1.226</b>	<b>1.903</b>	<b>4.538</b>	<b>6.074</b>	<b>5.394</b>	<b>4.315</b>	<b>2.812</b>	<b>2.207</b>	<b>1.425</b>	<b>812</b>	<b>307</b>	<b>168</b>	<b>96</b>	<b>55</b>	<b>24</b>	<b>30</b>	<b>0</b>	<b>34.519</b>

### - Población del resto de Europa por grupos de edad

#### RESTO EUROPA

PAIS	0-4	5-9	10-14	15-19	20-24	25-29	30-34	35-39	40-44	45-49	50-54	55-59	60-64	65-69	70-74	75-79	80-84	>85	NC	TOTAL
Albania	2	2	1	5	4	6	6	4	2	2	3	4	1	6	0	0	0	0	0	48
Andorra	2	0	0	3	3	0	0	2	0	1	0	0	0	0	0	0	0	0	0	11
Armenia	7	0	1	4	7	13	11	5	2	6	8	3	2	1	1	0	0	0	0	71
Bielorrusia	4	5	8	7	7	15	8	13	11	7	3	0	1	1	1	0	0	0	0	91
Bosnia Herzegovina	0	0	0	2	3	1	1	2	3	1	2	0	1	0	0	0	0	0	0	16
Croacia	1	0	1	0	0	4	4	2	5	1	0	1	0	0	0	0	0	0	0	19
Georgia	1	1	0	0	5	7	4	7	4	4	1	1	0	0	1	0	0	0	0	36
Islandia	0	0	0	0	0	0	0	0	0	0	0	0	0	0	0	0	0	0	0	0
Liechtenstein	0	0	0	0	0	0	0	0	0	0	0	0	0	0	0	0	0	0	0	0
Macedonia	0	0	0	1	0	0	0	0	1	0	0	0	0	0	0	0	0	0	0	2
Moldavia	15	15	10	12	26	49	47	22	19	13	17	6	2	0	0	0	0	0	0	253
Mónaco	0	0	0	0	0	0	0	0	0	0	0	0	0	0	0	0	0	0	0	0
Montenegro	0	0	0	0	0	0	1	0	0	0	0	0	0	0	0	0	0	0	0	1
Noruega	3	0	0	0	0	3	4	1	0	0	0	1	0	0	1	0	0	0	0	13
Rusia	21	37	27	28	64	147	109	70	53	31	29	15	10	5	3	1	0	0	0	650
San Marino	0	0	0	0	0	0	0	0	0	0	0	0	0	0	0	0	0	0	0	0
Serbia	1	0	2	1	0	6	6	4	3	1	3	3	1	0	0	0	0	0	0	31
Suiza	0	0	1	2	0	5	4	6	0	1	0	0	2	3	0	0	0	3	0	27
Ucrania	38	34	56	72	83	123	152	137	115	120	69	50	10	7	2	0	0	0	0	1.068
Vaticano	0	0	0	0	0	0	0	0	0	0	0	0	0	0	0	0	0	0	0	0
Otros países	0	0	0	0	0	0	0	0	0	0	0	0	0	0	0	0	0	0	0	0
<b>TOT.RES.EUROPA</b>	<b>95</b>	<b>94</b>	<b>107</b>	<b>137</b>	<b>202</b>	<b>379</b>	<b>357</b>	<b>275</b>	<b>218</b>	<b>188</b>	<b>135</b>	<b>84</b>	<b>30</b>	<b>23</b>	<b>9</b>	<b>1</b>	<b>0</b>	<b>3</b>	<b>0</b>	<b>2.337</b>

<b>TOTAL EUROPA</b>	<b>1.796</b>	<b>1.526</b>	<b>1.333</b>	<b>2.040</b>	<b>4.740</b>	<b>6.453</b>	<b>5.751</b>	<b>4.590</b>	<b>3.030</b>	<b>2.395</b>	<b>1.560</b>	<b>896</b>	<b>337</b>	<b>191</b>	<b>105</b>	<b>56</b>	<b>24</b>	<b>33</b>	<b>0</b>	<b>36.856</b>
---------------------	--------------	--------------	--------------	--------------	--------------	--------------	--------------	--------------	--------------	--------------	--------------	------------	------------	------------	------------	-----------	-----------	-----------	----------	---------------

**- Población procedente de América por grupos de edad**

**AMÉRICA**

PAIS	0-4	5-9	10-14	15-19	20-24	25-29	30-34	35-39	40-44	45-49	50-54	55-59	60-64	65-69	70-74	75-79	80-84	>85	NC	TOTAL
Canada	2	1	4	2	2	4	3	4	2	4	4	3	0	0	0	0	0	0	0	35
EEUU	22	28	18	28	27	36	26	34	58	38	33	21	16	18	20	13	4	4	0	444
Mexico	10	37	24	23	26	78	86	57	45	22	24	4	7	3	3	2	1	0	0	452
Costa Rica	5	5	1	0	6	7	7	2	2	1	0	3	1	1	1	0	0	0	0	42
Cuba	8	18	28	44	59	84	147	143	111	43	34	32	42	22	20	10	5	2	0	852
Dominica	0	0	1	0	0	2	0	2	0	1	0	0	0	0	0	0	0	0	0	6
El Salvador	8	9	7	5	42	50	39	18	12	11	9	5	2	1	0	0	0	0	0	218
Granada	0	0	0	0	0	0	0	0	0	0	0	0	1	0	0	0	0	0	0	1
Guatemala	3	4	2	4	13	8	8	5	6	3	1	0	1	0	0	1	0	0	0	59
Haiti	0	0	0	0	0	0	0	0	0	0	0	0	0	0	0	0	0	0	0	0
Honduras	19	28	32	24	85	125	99	69	37	24	17	9	5	4	0	0	0	2	0	579
Jamaica	0	0	0	0	0	0	0	0	0	0	0	0	0	0	0	0	0	0	0	0
Nicaragua	60	35	33	52	338	527	398	332	286	172	85	31	8	1	0	0	0	0	0	2358
Panama	5	0	1	3	3	15	7	10	5	2	1	4	1	0	0	0	0	1	0	58
R.Dominicana	38	52	96	163	132	186	213	176	120	73	45	30	24	15	10	9	1	1	0	1384
Argentina	36	68	72	85	112	192	199	161	114	91	61	60	39	23	18	16	21	7	0	1375
Bolivia	35	36	33	48	89	132	109	79	76	39	20	8	2	3	2	1	1	0	0	713
Brasil	56	74	94	102	230	426	310	226	148	70	47	19	13	8	4	0	1	1	0	1829
Colombia	126	246	419	472	522	747	717	684	546	392	198	126	106	49	39	26	3	3	0	5421
Chile	39	39	43	58	81	123	111	82	74	59	53	21	18	11	6	2	2	3	0	825
Ecuador	307	864	1.101	939	1.043	1.689	1.470	1.255	924	588	375	184	112	70	37	23	12	4	0	10.997
Paraguay	7	8	8	14	42	46	32	31	18	18	7	3	3	2	0	0	0	1	0	240
Peru	48	57	78	80	135	257	236	231	182	109	59	34	40	21	13	9	3	2	0	1.594
Uruguay	16	18	15	21	21	50	49	40	31	24	17	15	7	6	6	1	1	1	0	339
Venezuela	22	37	51	52	102	139	133	96	62	54	46	35	26	12	8	3	0	0	0	878
Otros Países	0	0	0	0	0	0	0	1	0	0	0	0	0	0	0	0	0	0	0	1
<b>TOTAL AMERICA</b>	<b>872</b>	<b>1.664</b>	<b>2.161</b>	<b>2.219</b>	<b>3.110</b>	<b>4.923</b>	<b>4.399</b>	<b>3.738</b>	<b>2.859</b>	<b>1.837</b>	<b>1.137</b>	<b>647</b>	<b>474</b>	<b>270</b>	<b>187</b>	<b>116</b>	<b>55</b>	<b>32</b>	<b>0</b>	<b>30.700</b>

**- Población procedente de Asia por grupos de edad**

**ASIA**

PAIS	0-4	5-9	10-14	15-19	20-24	25-29	30-34	35-39	40-44	45-49	50-54	55-59	60-64	65-69	70-74	75-79	80-84	>85	NC	TOTAL
Afganistan	0	0	0	1	0	1	0	0	0	0	0	0	0	0	0	0	0	0	0	2
Arabia Saudi	0	0	0	0	0	0	0	0	0	1	0	0	0	0	0	0	0	0	0	1
Azerbaijan	0	0	0	0	0	2	2	0	1	0	0	0	0	0	0	0	0	0	0	5
Bangladesh	5	4	1	1	1	3	1	1	0	1	1	0	0	0	1	1	0	0	0	21
Bothan	0	0	0	0	0	0	0	0	0	0	1	0	0	0	0	0	0	0	0	1
China	394	167	214	284	343	479	523	513	379	189	92	42	25	18	18	8	4	0	0	3692
Filipinas	2	1	0	0	1	6	3	2	2	2	1	1	1	0	0	1	0	1	0	24
India	13	12	3	2	1	13	17	5	4	3	2	2	0	0	0	0	1	0	0	78
Indonesia	0	0	0	0	0	2	2	0	0	0	0	0	0	0	0	0	0	0	0	4
Irak	0	0	0	0	0	0	0	0	0	1	0	0	0	0	0	0	0	0	0	1
Iran	1	0	0	0	0	3	4	0	0	0	2	0	0	0	0	0	0	0	0	10
Israel	0	0	0	1	0	1	3	3	0	2	0	0	1	0	0	0	0	0	0	11
Japon	0	0	0	2	0	3	4	5	4	4	2	1	0	0	0	0	0	0	0	25
Jordania	4	3	1	0	4	8	8	4	7	3	1	1	2	1	0	1	1	0	0	49
Kazajstan	0	0	2	0	1	0	3	0	1	0	0	0	0	0	0	0	0	0	0	7
Kirgistan	0	0	1	0	2	2	3	0	1	0	0	0	0	0	0	0	0	0	0	9
Laos	0	0	0	0	0	0	0	0	0	0	0	0	0	0	0	0	0	0	0	0
Libano	0	1	0	2	3	1	2	4	4	2	0	5	1	1	1	1	0	0	0	28
Malasia	0	0	0	0	0	0	0	1	1	0	0	0	0	0	0	0	0	0	0	2
Nepal	0	1	0	0	0	1	1	0	0	0	0	0	0	0	0	0	0	0	0	3
Pakistan	6	6	4	3	24	32	50	27	15	9	4	1	0	2	0	0	0	0	0	183
Rep Corea	0	1	1	0	2	1	2	4	3	2	2	2	2	1	0	0	0	0	0	23
Siria	1	1	2	1	7	5	9	5	1	6	3	3	6	3	0	2	0	0	0	55
Sri Lanka	0	0	0	0	1	0	0	0	0	0	0	0	0	0	0	0	0	0	0	1
Tailandia	0	0	0	0	0	1	3	0	0	0	0	0	1	0	0	0	0	0	0	5
Taiwan	0	0	0	0	1	2	3	1	0	0	1	0	1	0	0	0	0	0	0	9
Turquia	1	0	0	3	6	8	6	4	5	4	1	1	0	0	0	1	0	0	0	40
Uzbekistan	0	0	2	0	1	1	2	2	1	1	0	0	0	1	0	0	0	0	0	11
Vietnam	0	0	0	0	0	1	3	1	1	0	0	0	0	0	0	0	0	0	0	6
Otros países	0	0	0	0	0	0	0	0	0	0	0	0	0	0	0	0	0	0	0	0
<b>TOTAL ASIA</b>	<b>427</b>	<b>197</b>	<b>231</b>	<b>300</b>	<b>398</b>	<b>576</b>	<b>654</b>	<b>582</b>	<b>430</b>	<b>230</b>	<b>111</b>	<b>61</b>	<b>39</b>	<b>28</b>	<b>20</b>	<b>15</b>	<b>6</b>	<b>1</b>	<b>0</b>	<b>4.306</b>



- Población procedente de África por grupos de edad

ÁFRICA

PAIS	0-4	5-9	10-14	15-19	20-24	25-29	30-34	35-39	40-44	45-49	50-54	55-59	60-64	65-69	70-74	75-79	80-84	>85	NC	TOTAL
Angola	7	5	4	6	5	9	17	14	10	4	12	2	0	1	0	0	0	0	0	96
Argelia	365	170	95	78	142	352	521	536	338	121	63	30	38	25	18	11	6	1	0	2.910
Benin	0	0	0	0	1	1	1	2	0	0	0	0	0	0	0	0	0	0	0	5
Burkina Fasso	0	0	3	0	2	6	12	12	3	1	1	0	0	0	0	0	0	0	0	40
Burundi	0	0	0	0	0	0	1	0	0	0	0	0	0	0	0	0	0	0	0	1
Cabo Verde	16	14	26	25	45	48	61	65	47	27	21	15	4	7	10	6	2	4	0	443
Camerun	19	14	4	13	22	51	41	38	13	11	4	6	1	2	1	0	0	0	0	240
Chad	0	0	0	0	0	0	0	1	0	0	0	0	0	0	0	0	0	0	0	1
Congo	10	5	1	0	0	5	6	10	12	2	0	0	0	0	0	0	0	0	0	51
Costa Marfil	4	6	4	1	1	12	18	7	6	3	1	1	1	0	0	0	0	0	0	65
Egipto	22	12	2	3	12	36	46	44	18	12	2	4	3	0	1	1	0	0	0	218
Eritrea	0	0	0	0	0	0	0	1	0	0	0	0	0	0	0	0	0	0	0	1
Etiopia	1	2	0	0	0	0	0	1	1	1	0	0	0	0	0	0	0	0	0	6
Gabon	1	0	0	0	1	2	1	2	2	0	0	0	0	0	0	0	0	0	0	9
Gambia	228	197	76	101	158	233	207	158	132	71	26	6	1	0	0	0	1	0	0	1.595
Ghana	93	31	15	45	126	292	435	390	222	109	35	8	2	0	0	0	0	0	0	1.803
Guinea	95	72	52	98	108	152	118	102	59	48	24	31	14	13	16	2	1	1	0	1.006
Guinea Bissau	5	3	4	2	7	14	19	29	12	7	3	0	0	0	0	0	0	0	0	105
Guinea Ecuatorial	88	63	46	93	115	141	141	115	56	45	30	21	20	15	15	8	1	4	0	1.017
Kenia	0	0	0	0	3	6	3	2	0	0	0	0	0	0	0	0	0	0	0	14
Liberia	0	1	0	0	0	1	7	2	2	3	1	2	1	0	0	0	0	0	0	20
Libia	0	0	1	1	0	0	5	0	0	0	0	0	0	0	0	0	0	0	0	7
Mali	42	22	5	14	71	144	145	105	35	20	1	1	0	0	0	0	0	0	0	605
Marruecos	618	312	214	280	592	1.031	1.088	950	592	333	153	77	50	48	24	26	7	1	1	6.397
Mauritania	19	15	6	7	9	35	47	45	35	14	9	3	0	1	0	0	0	0	0	245
Mozambique	0	2	0	0	1	2	1	1	1	1	0	0	1	0	0	0	0	0	0	10
Niger	1	0	0	0	0	2	2	4	2	0	0	0	0	0	0	0	0	0	0	11
Nigeria	100	32	15	10	58	210	244	134	50	18	4	1	1	1	1	0	0	0	0	879
R Centroafricana	0	0	0	0	1	0	0	2	1	0	0	0	0	0	0	0	0	0	0	4
Rep Dem Congo	2	5	5	6	8	19	20	24	15	7	1	0	2	0	1	0	0	0	0	115
Senegal	119	78	50	134	312	386	491	387	263	156	83	30	13	5	1	0	0	0	0	2.508
Sierra Leona	2	1	0	0	3	8	2	6	3	1	0	1	0	0	0	0	0	0	0	27
Sudafrica	0	0	0	1	2	2	0	0	1	0	0	0	0	0	0	0	0	0	0	6
Sudan	1	2	0	0	0	1	2	1	1	0	0	0	0	0	0	0	0	0	0	8
Togo	1	1	0	0	2	6	6	7	1	1	0	0	0	0	0	0	0	0	0	25
Tunez	5	6	0	1	4	11	15	17	7	0	2	2	3	0	0	0	0	0	0	73
Zambia	0	0	0	0	0	0	0	1	0	0	0	0	0	0	0	0	0	0	0	1
Otros países	0	0	0	0	0	0	0	0	0	0	0	0	0	0	0	0	0	0	0	0
<b>TOTAL AFRICA</b>	<b>1.864</b>	<b>1.071</b>	<b>628</b>	<b>919</b>	<b>1.811</b>	<b>3.218</b>	<b>3.723</b>	<b>3.214</b>	<b>1.940</b>	<b>1.017</b>	<b>476</b>	<b>241</b>	<b>155</b>	<b>118</b>	<b>88</b>	<b>54</b>	<b>18</b>	<b>11</b>	<b>1</b>	<b>20.567</b>

- Población procedente de Oceanía por grupos de edad

- Sin procedencia declarada

OCEANÍA

PAIS	0-4	5-9	10-14	15-19	20-24	25-29	30-34	35-39	40-44	45-49	50-54	55-59	60-64	65-69	70-74	75-79	80-84	>85	NC	TOTAL
Australia	0	0	0	0	0	3	3	3	1	2	0	0	0	0	0	0	0	0	0	12
Nueva Zelanda	0	0	0	0	0	1	0	0	0	2	1	0	0	0	0	0	0	0	0	4
Otros países	0	0	0	0	0	0	0	0	0	0	0	0	0	0	0	0	0	0	0	0
<b>TOTAL OCEANIA</b>	<b>0</b>	<b>0</b>	<b>0</b>	<b>0</b>	<b>0</b>	<b>4</b>	<b>3</b>	<b>3</b>	<b>1</b>	<b>4</b>	<b>1</b>	<b>0</b>	<b>0</b>	<b>0</b>	<b>0</b>	<b>0</b>	<b>0</b>	<b>0</b>	<b>0</b>	<b>16</b>

Apatridas	3	5	1	2	8	6	6	4	2	3	0	0	2	1	0	0	0	0	0	43
No Consta	0	0	0	0	0	1	1	0	1	0	0	0	0	0	0	0	0	0	0	3

### 1.3. Conclusiones sobre población total y extranjera

#### **SEGÚN DATOS PADRÓN 2008**

- La población total de residentes a fecha 01/01/2008, es de 682.283 habitantes, de los cuales 349.684 son mujeres y 332.599 varones.
- Incremento del 2'23 % la población total de Zaragoza, correspondiendo un aumento del 2'2 % del total en las Juntas Municipales (652.079 habitantes) y un 3'6 % en Juntas Vecinales (30.204 habitantes).
- La densidad de población es, en el total de la ciudad, de 705'49 habit./km<sup>2</sup> (tomando superficie de la capital en 967'1 km<sup>2</sup> )
- En la pirámide de población destaca el intervalo de edad de 30 a 39 años.
- El 48'75 % son hombres y el 51'25 % son mujeres.
- El incremento anual de la población extranjera asciende al 18'42% (ha aumentado en 17.033 personas)
- La población inmigrante supone un 13'56 % de la población total de Zaragoza. De ellos, un 52'95 % hombres y 47'05 % mujeres. Por nacionalidades: Rumanos (27.620 personas), Ecuador (10.997 personas), Marruecos (6.402 personas), Colombia (5.421 personas), China (3.692 personas) y Argelia (2.910 personas), son las más destacadas.

#### **OTROS DATOS 2008**

- El mayor número de ciudadanos se ubican en el distrito de Delicias, con un 16,92 % del total de la población (115.446 habitantes)
- En las Juntas Municipales y por número, el barrio que mayor población emigrante acoge es Delicias (22.301 personas), Por porcentaje, Casco Histórico cuenta con un 22'65 % de emigrantes entre sus residentes (un incremento del 3'28 % respecto al año anterior). De las Juntas Vecinales la mayor cantidad de emigrantes, por número, residen en Casetas (1.707 personas), siendo además la zona municipal que más emigrantes registra respecto a su población total (23'03 % de la población de Casetas) En este año, todos los barrios cuentan ya con población extranjera.
- La edad predominante de población emigrante es la que está en la franja 25-29 años. Todo esto es debido a que la gran mayoría reside en la ciudad por motivos laborales.
- La población rumana sigue siendo la mayor, (ha aumentado un 30 %, con 27.620 habitantes y representa el 29'86 del total de inmigrantes).
- El continente que mayor población aporta a Zaragoza es Europa, con un 39'85% del total de emigrantes, en su mayoría de la Unión Europea. De América proceden el 33'19 %, de África el 22'24 % y de Asia el 4'65 % de la población emigrante.

### 1.4. Documentos de información:

- **Zaragoza Cifras nº 10** (Ayuntamiento Zaragoza – Año 2.008)
- **Zaragoza Cifras nº 11** (Ayuntamiento Zaragoza – Año 2.008)
- **Observatorio Municipal** (Ayuntamiento de Zaragoza – Año 2.008)



## 2. Población en edad escolar (0-19)

Los siguientes datos se extraen de los del **padrón municipal** de Zaragoza (1/01/08).

Si tenemos en cuenta el concepto de “educación a lo largo de toda la vida”, se tendrán en cuenta los datos de población total del punto anterior.

Reflejaremos los datos de población en edad escolar no universitaria (en el padrón reflejado como 0-19 años)

### 2.1. Población escolar total (0-19)

#### **Población escolar total por edad y sexo**

<b>Edad</b>	<b>Hombres</b>	<b>Mujeres</b>	<b>Total</b>
0-4	16.801	16.056	<b>32.857</b>
5-9	15.434	14.437	<b>29.871</b>
10-14	14.837	14.305	<b>29.142</b>
15-19	16.268	15.600	<b>31.868</b>
<b>Total tramo</b>	<b>63.340</b>	<b>60.398</b>	<b>123.738</b>

**Total Zaragoza    332.599    349.684    682.283**

La población de niños y jóvenes de 0-19 años representa el 18'13 % del total de la población de Zaragoza, que supone un 19'04 % del total de hombres y un 17'27 % del total de las mujeres.

#### **- Población escolar (0 – 19 años) por Juntas Municipales y Juntas Vecinales.**

➤ Total población 0 - 19 Zaragoza ..... 123.738 personas

	<b>Población total</b>	<b>Población escolar</b>	<b>%</b>
<b>Juntas Municipales</b>	<b>652.079</b>	<b>117.663</b>	<b>18'04</b>
<b>Juntas Vecinales</b>	<b>30.203</b>	<b>6.075</b>	<b>20'11</b>

**Población total y población en edad escolar  
 (Juntas Municipales - 2008)**

Junta Municipal	Población total	Población escolar	%
Casco Histórico	46.052	6.894	14'97
Centro	57.003	8.605	15'09
Delicias	115.446	17.852	15'46
Universidad	52.914	8.740	16'51
Casablanca	18.548	4.313	23'25
San José	70.074	10.918	15'58
Las Fuentes	45.101	7.337	16'27
La Almozara	25.984	5.202	20'02
Miralbueno	8.587	2.154	25'08
Oliver-Valdefierro	29.030	6.154	21'20
Torrero-La Paz	36.665	6.594	17'98
Actur	58.692	14.443	24'61
El Rabal	76.150	15.626	20'52
Santa Isabel	11.833	2.831	23'92
<b>Totales</b>	<b>652.079</b>	<b>117.663</b>	<b>18'04</b>

**Población total y población en edad escolar  
 (Juntas Vecinales - 2008)**

Junta Vecinal	Población total	Población escolar	%
La Cartuja	2.192	457	20'85
Torrecilla de Valmadrid	28	4	14'28
Juslibol- El Zorongo	2.371	482	20'33
San Juan de Mozarrifar	2.263	521	23'02
Montañana	3.272	602	18'40
San Gregorio	566	107	18'90
Peñaflor	1.061	170	16'02
Movera	3.050	653	21'41
Garrapinillos	4.903	1.158	23'62
Venta del Olivar	976	152	15'57
Monzalbarba	1.806	324	17'94
Villarrapa	135	24	17'77
Alfocea	169	36	21'30
Casetas	7.412	1.385	18'68
<b>Totales</b>	<b>30.203</b>	<b>6.075</b>	<b>20'11</b>

**Población escolar (0 – 19) por Juntas Municipales (2.008):**

	<b>Edad</b>	<b>Hombres</b>	<b>Mujeres</b>	<b>Total</b>
<b>Casco Histórico</b>	0-4	1.091	1.027	<b>2.118</b>
	5-9	805	786	<b>1.591</b>
	10-14	752	715	<b>1.467</b>
	15-19	878	840	<b>1.718</b>
	<b>Total</b>	<b>3.526</b>	<b>3.368</b>	<b>6.894</b>

	<b>Edad</b>	<b>Hombres</b>	<b>Mujeres</b>	<b>Total</b>
<b>Centro</b>	0-4	1.057	1.110	<b>2.167</b>
	5-9	1.065	989	<b>2.054</b>
	10-14	1.069	1.007	<b>2.076</b>
	15-19	1.129	1.179	<b>2.308</b>
	<b>Total</b>	<b>4.320</b>	<b>4.285</b>	<b>8.605</b>

	<b>Edad</b>	<b>Hombres</b>	<b>Mujeres</b>	<b>Total</b>
<b>Delicias</b>	0-4	2.220	2.057	<b>4.277</b>
	5-9	2.062	1.973	<b>4.035</b>
	10-14	2.139	2.120	<b>4.259</b>
	15-19	2.672	2.609	<b>5.281</b>
	<b>Total</b>	<b>9.093</b>	<b>8.759</b>	<b>17.852</b>

	<b>Edad</b>	<b>Hombres</b>	<b>Mujeres</b>	<b>Total</b>
<b>Universidad</b>	0-4	1.168	1.035	<b>2.203</b>
	5-9	1.051	1.018	<b>2.069</b>
	10-14	1.079	1.003	<b>2.082</b>
	15-19	1.192	1.194	<b>2.386</b>
	<b>Total</b>	<b>4.490</b>	<b>4.250</b>	<b>8.740</b>

	<b>Edad</b>	<b>Hombres</b>	<b>Mujeres</b>	<b>Total</b>
<b>Casablanca</b>	0-4	596	562	<b>1.158</b>
	5-9	591	486	<b>1.077</b>
	10-14	553	511	<b>1.064</b>
	15-19	525	489	<b>1.014</b>
	<b>Total</b>	<b>2.265</b>	<b>2.048</b>	<b>4.313</b>

Consejo Escolar Municipal de Zaragoza  
 Informe: Situación de la Educación en Zaragoza

	Edad	Hombres	Mujeres	Total
<b>San José</b>	0-4	1.366	1.247	<b>2.613</b>
	5-9	1.278	1.220	<b>2.498</b>
	10-14	1.385	1.315	<b>2.700</b>
	15-19	1.594	1.513	<b>3.107</b>
	<b>Total</b>	<b>5.623</b>	<b>5.295</b>	<b>10.918</b>

	Edad	Hombres	Mujeres	Total
<b>Las Fuentes</b>	0-4	903	847	<b>1.750</b>
	5-9	919	822	<b>1.741</b>
	10-14	927	897	<b>1.824</b>
	15-19	1.060	962	<b>2.022</b>
	<b>Total</b>	<b>3.809</b>	<b>3.528</b>	<b>7.337</b>

	Edad	Hombres	Mujeres	Total
<b>La Almozara</b>	0-4	478	476	<b>954</b>
	5-9	510	512	<b>1.022</b>
	10-14	771	773	<b>1.544</b>
	15-19	835	847	<b>1.682</b>
	<b>Total</b>	<b>2.594</b>	<b>2.608</b>	<b>5.202</b>

	Edad	Hombres	Mujeres	Total
<b>Miralbueno</b>	0-4	363	380	<b>743</b>
	5-9	279	267	<b>546</b>
	10-14	211	213	<b>424</b>
	15-19	216	225	<b>441</b>
	<b>Total</b>	<b>1.069</b>	<b>1.085</b>	<b>2.154</b>

	Edad	Hombres	Mujeres	Total
<b>Oliver-Valdefierro</b>	0-4	930	917	<b>1.847</b>
	5-9	741	706	<b>1.447</b>
	10-14	701	653	<b>1.354</b>
	15-19	754	752	<b>1.506</b>
	<b>Total</b>	<b>3.126</b>	<b>3.028</b>	<b>6.154</b>

<b>Torrero – La Paz</b>	<b>Edad</b>	<b>Hombres</b>	<b>Mujeres</b>	<b>Total</b>
	0-4	914	895	<b>1.809</b>
	5-9	827	758	<b>1.585</b>
	10-14	778	746	<b>1.524</b>
	15-19	861	815	<b>1.676</b>
	<b>Total</b>	<b>3.380</b>	<b>3.214</b>	<b>6.594</b>

<b>ACTUR – Rey Fernando</b>	<b>Edad</b>	<b>Hombres</b>	<b>Mujeres</b>	<b>Total</b>
	0-4	1.888	1.836	<b>3.724</b>
	5-9	2.045	1.857	<b>3.902</b>
	10-14	1.765	1.704	<b>3.469</b>
	15-19	1.730	1.618	<b>3.348</b>
	<b>Total</b>	<b>7.428</b>	<b>7.015</b>	<b>14.443</b>

<b>El Rabal</b>	<b>Edad</b>	<b>Hombres</b>	<b>Mujeres</b>	<b>Total</b>
	0-4	2.586	2.421	<b>5.007</b>
	5-9	2.111	1.964	<b>4.075</b>
	10-14	1.726	1.615	<b>3.341</b>
	15-19	1.662	1.541	<b>3.203</b>
	<b>Total</b>	<b>8.085</b>	<b>7.541</b>	<b>15.626</b>

<b>Santa Isabel</b>	<b>Edad</b>	<b>Hombres</b>	<b>Mujeres</b>	<b>Total</b>
	0-4	498	527	<b>1.025</b>
	5-9	396	350	<b>746</b>
	10-14	247	283	<b>530</b>
	15-19	267	263	<b>530</b>
	<b>Total</b>	<b>1.408</b>	<b>1.423</b>	<b>2.831</b>



**Población escolar (0 – 19) por Juntas Vecinales (2.008):**

**La Cartuja**

Edad	Hombres	Mujeres	Total
0-4	43	51	94
5-9	57	46	103
10-14	52	55	107
15-19	96	57	153
<b>Total</b>	<b>248</b>	<b>209</b>	<b>457</b>

**Torrecilla de Valmadrid**

Edad	Hombres	Mujeres	Total
0-4	0	2	2
5-9	1	0	1
10-14	0	1	1
15-19	0	0	0
<b>Total</b>	<b>1</b>	<b>3</b>	<b>4</b>

**Juslibol-El Zorongo**

Edad	Hombres	Mujeres	Total
0-4	55	46	101
5-9	55	61	116
10-14	70	75	145
15-19	62	58	120
<b>Total</b>	<b>242</b>	<b>240</b>	<b>482</b>

**San Juan de Mozarrifar**

Edad	Hombres	Mujeres	Total
0-4	57	53	110
5-9	76	56	132
10-14	68	68	136
15-19	73	70	143
<b>Total</b>	<b>274</b>	<b>247</b>	<b>521</b>

**Montañana**

Edad	Hombres	Mujeres	Total
0-4	90	80	170
5-9	68	82	150
10-14	70	67	137
15-19	75	70	145
<b>Total</b>	<b>303</b>	<b>299</b>	<b>602</b>

**San Gregorio**

Edad	Hombres	Mujeres	Total
0-4	19	14	<b>33</b>
5-9	11	14	<b>25</b>
10-14	5	15	<b>20</b>
15-19	13	16	<b>29</b>
<b>Total</b>	<b>48</b>	<b>59</b>	<b>107</b>

**Peñaflor**

Edad	Hombres	Mujeres	Total
0-4	24	24	<b>48</b>
5-9	20	27	<b>47</b>
10-14	18	14	<b>32</b>
15-19	24	19	<b>43</b>
<b>Total</b>	<b>86</b>	<b>84</b>	<b>170</b>

**Movera**

Edad	Hombres	Mujeres	Total
0-4	87	73	<b>160</b>
5-9	99	82	<b>181</b>
10-14	72	73	<b>145</b>
15-19	84	83	<b>167</b>
<b>Total</b>	<b>342</b>	<b>311</b>	<b>653</b>

**Garrapinillos**

Edad	Hombres	Mujeres	Total
0-4	120	152	<b>272</b>
5-9	154	145	<b>299</b>
10-14	154	129	<b>283</b>
15-19	162	142	<b>304</b>
<b>Total</b>	<b>590</b>	<b>568</b>	<b>1.158</b>

**Venta del Olivar**

Edad	Hombres	Mujeres	Total
0-4	13	29	<b>42</b>
5-9	13	20	<b>33</b>
10-14	19	19	<b>38</b>
15-19	23	16	<b>39</b>
<b>Total</b>	<b>68</b>	<b>84</b>	<b>152</b>

Consejo Escolar Municipal de Zaragoza  
 Informe: Situación de la Educación en Zaragoza

<b>Monzalbarba</b>	<b>Edad</b>	<b>Hombres</b>	<b>Mujeres</b>	<b>Total</b>
	0-4	39	45	<b>84</b>
	5-9	38	41	<b>79</b>
	10-14	35	35	<b>70</b>
	15-19	51	40	<b>91</b>
	<b>Total</b>	<b>163</b>	<b>161</b>	<b>324</b>

<b>Villarrapa</b>	<b>Edad</b>	<b>Hombres</b>	<b>Mujeres</b>	<b>Total</b>
	0-4	7	3	<b>10</b>
	5-9	4	3	<b>7</b>
	10-14	1	3	<b>4</b>
	15-19	2	1	<b>3</b>
	<b>Total</b>	<b>14</b>	<b>10</b>	<b>24</b>

<b>Alfocea</b>	<b>Edad</b>	<b>Hombres</b>	<b>Mujeres</b>	<b>Total</b>
	0-4	7	5	<b>12</b>
	5-9	3	4	<b>7</b>
	10-14	3	4	<b>7</b>
	15-19	7	3	<b>10</b>
	<b>Total</b>	<b>20</b>	<b>16</b>	<b>36</b>

<b>Casetas</b>	<b>Edad</b>	<b>Hombres</b>	<b>Mujeres</b>	<b>Total</b>
	0-4	182	143	<b>325</b>
	5-9	155	147	<b>302</b>
	10-14	167	192	<b>359</b>
	15-19	221	178	<b>399</b>
	<b>Total</b>	<b>725</b>	<b>660</b>	<b>1.385</b>

## 2.2. Población escolar extranjera (0 – 19)

### **Población escolar extranjera por edad y sexo (2008):**

<b>Edad</b>	<b>Hombres</b>	<b>Mujeres</b>	<b>Total</b>	<i>En 2007</i>
0-4	2.554	2.408	<b>4.962</b>	4.034
5-9	2.262	2.201	<b>4.463</b>	3.913
10-14	2.216	2.138	<b>4.354</b>	3.712
15-19	2.829	2.651	<b>5.480</b>	4.479
<b>Total</b>	<b>9.861</b>	<b>9.398</b>	<b>19.259</b>	16.138

Total población. extranjera en Zaragoza    49.899 H    42.602 M    92.491hab.

- La población emigrante de niños y jóvenes de 0-19 años representa el 20'82 % del total de la población extranjera de Zaragoza, que supone un 19'76 % del total de hombres emigrantes y un 22'06 % del total de las mujeres emigrantes.
- El total de *niños en edad escolar extranjeros* representa un **15'56 % del total de población en edad escolar** (tramo 1-19 años), incrementando 2'12 % la tasa de 2007.

### **Población escolar extranjera por continente y grupos de edad (2.007)**

<b>País</b>	<b>0-4</b>	<b>5-9</b>	<b>10-14</b>	<b>15-19</b>	<b>Total</b>	<b>Total p. ext. Zaragoza</b>	<b>%</b>
Unión Europea	1.701	1.432	1.226	1.903	<b>6.262</b>	34.519	<b>18'14</b>
Resto de Europa	95	94	107	137	<b>433</b>	2.337	<b>18'52</b>
África	1.864	1.071	628	919	<b>4.482</b>	20.567	<b>21'79</b>
América	872	1.664	2.161	2.219	<b>6.916</b>	30.700	<b>22'52</b>
Asia	427	197	231	300	<b>1.155</b>	4.306	<b>26'82</b>
Oceanía	0	0	0	0	<b>0</b>	15	<b>0</b>
Apartida	5	3	0	1	<b>9</b>	38	<b>23'68</b>
No consta	0	0	0	3	<b>3</b>	10	<b>30</b>
<b>Totales tramo</b>	<b>4.964</b>	<b>4.461</b>	<b>4.353</b>	<b>5.482</b>	<b>19.260</b>		

## Población escolar extranjera por nacionalidades

### ➤ Unión Europea

- Proviene de 23 nacionalidades diferentes
- Un total de 6.262 personas de 0-19 años

PAÍS	0-4 años	5-9 años	10-14 años	15-19 años	TOTAL
<b>Rumania</b>	1.446	1.157	968	1.635	<b>5.206</b>
<b>Portugal</b>	84	83	72	91	<b>330</b>
<b>Italia</b>	36	53	59	42	<b>190</b>
<b>Bulgaria</b>	30	25	44	48	<b>147</b>
<b>Francia</b>	25	32	26	22	<b>105</b>
<b>Polonia</b>	36	24	15	24	<b>99</b>
<b>Alemania</b>	13	14	13	13	<b>53</b>

### ➤ Resto de Europa (total de 14 nacionalidades)

- Proviene de 14 nacionalidades diferentes
- Un total de 433 personas de 0-19 años

PAÍS	0-4 años	5-9 años	10-14 años	15-19 años	TOTAL
<b>Ucrania</b>	38	34	56	72	<b>200</b>
<b>Rusia</b>	21	37	27	28	<b>113</b>
<b>Moldavia</b>	15	15	10	12	<b>52</b>

### ➤ América

- Proviene de 22 nacionalidades diferentes
- Un total de 6.916 personas de 0-19 años

PAÍS	0-4 años	5-9 años	10-14 años	15-19 años	TOTAL
<b>Ecuador</b>	307	864	1101	939	<b>3211</b>
<b>Colombia</b>	126	246	419	472	<b>1263</b>
<b>R. Dominicana</b>	38	52	96	163	<b>349</b>
<b>Brasil</b>	56	74	94	102	<b>326</b>
<b>Perú</b>	48	57	78	80	<b>263</b>
<b>Argentina</b>	36	68	72	85	<b>261</b>
<b>Nicaragua</b>	60	35	33	52	<b>180</b>
<b>Chile</b>	39	39	43	58	<b>179</b>
<b>Venezuela</b>	22	37	51	52	<b>162</b>
<b>Bolivia</b>	35	36	33	48	<b>152</b>
<b>EE.UU.</b>	22	28	18	28	<b>96</b>

➤ **Asia**

- Proviene de 18 nacionalidades diferentes
- Un total de 1.155 personas de 0-19 años

<b>PAÍS</b>	<b>0-4 años</b>	<b>5-9 años</b>	<b>10-14 años</b>	<b>15-19 años</b>	<b>TOTAL</b>
<b>China</b>	394	167	214	284	<b>1059</b>
<b>India</b>	13	12	3	2	<b>30</b>
<b>Pakistán</b>	6	6	4	3	<b>19</b>

➤ **África**

- Proviene de 30 nacionalidades diferentes
- Un total de 4.482 personas de 0-19 años

<b>PAÍS</b>	<b>0-4 años</b>	<b>5-9 años</b>	<b>10-14 años</b>	<b>15-19 años</b>	<b>TOTAL</b>
<b>Marruecos</b>	618	312	214	280	<b>1424</b>
<b>Argelia</b>	365	170	95	78	<b>708</b>
<b>Gambia</b>	228	197	76	101	<b>602</b>
<b>Senegal</b>	119	78	50	134	<b>381</b>
<b>Guinea</b>	95	72	52	98	<b>317</b>
<b>Guinea Ecuatorial</b>	88	63	46	93	<b>290</b>
<b>Ghana</b>	93	31	15	45	<b>184</b>
<b>Nigeria</b>	100	32	15	10	<b>157</b>
<b>Mali</b>	42	22	5	14	<b>83</b>
<b>Cabo Verde</b>	16	14	26	25	<b>81</b>

## Población escolar extranjera (0 – 4 años)

### - Datos Población escolar (0 – 4 años) en Zaragoza

	Hombres	Mujeres	TOTAL	% extranjeros
Total Pob. 0 - 4 Zaragoza	16.801	16.056	32.857	--
Total Pob. Extr. 0 - 4 Zaragoza	2.554	2.408	4.962	15'10 %

### - Población escolar extranjera (0 - 4 años) – Juntas Municipales

	Hombres	Mujeres	TOTAL	Total pob. 0-4	% pob. Extranj. 0-4
Actur-Rey Fernando	102	107	209	3.724	5'61 %
Almozara	79	93	172	954	18'03 %
Casablanca	28	20	48	1.158	4'15 %
Casco Histórico	295	277	572	2.118	27'01 %
Centro	100	105	205	2.167	9'46 %
Delicias	649	547	1.196	4.277	27'96 %
El Rabal	261	241	502	5.007	10'03 %
Las Fuentes	236	231	467	1.750	26'69 %
Miralbueno	6	14	20	743	2'69 %
Oliver-Valdefierro	132	126	258	1.847	13'97 %
San José	282	257	539	2.613	20'63 %
Santa Isabel	16	28	44	1.025	4'29 %
Torrero-La Paz	143	166	309	1.809	17'08 %
Universidad	133	118	251	2.203	11'39 %

### - Población escolar extranjera (0 - 4 años) – Juntas Vecinales

	Hombres	Mujeres	TOTAL	Total pob. 0-4	% pob. Extranj. 0-4
Alfocea	0	0	0	12	0'00 %
Casetas	49	40	89	325	27'38 %
Garrapinillos	11	7	18	272	6'62 %
Juslibol	3	1	4	101	3'96 %
La Cartuja	4	3	7	94	7'45 %
Montañana	7	4	11	170	6'47 %
Monzalbarba	5	6	11	84	13'10 %
Movera	9	13	22	160	13'75 %
Peñaflor	1	2	3	48	6'25 %
S. Juan Mozarrifar	1	2	3	110	2'73 %
San Gregorio	1	0	1	33	3'03 %
Torrecilla de Valm.	0	0	0	2	0'00 %
Venta del Olivar	1	0	1	42	2'38 %
Villarrapa	0	0	0	10	0'00 %

- Población escolar extranjera de 0 - 4 años - Procedencia

ZONA	0 - 4 años
UNIÓN EUROPEA	1.701
Resto EUROPA	95
ÁFRICA	1.864
AMÉRICA	872
ASIA	427
OCEANÍA	0
Apátrida	3
No Consta	0
<b>TOTAL</b>	<b>4.962</b>

Datos según nacionalidades más destacadas

PAÍS	0 - 4 años
Rumania	1446
Marruecos	618
China	394
Argelia	365
Ecuador	307
Gambia	228
Colombia	126
Senegal	119
Nigeria	100
Guinea	95
Ghana	93
Guinea Ecuatorial	88
Portugal	84
Nicaragua	60



