

ROSA MUÑOZ

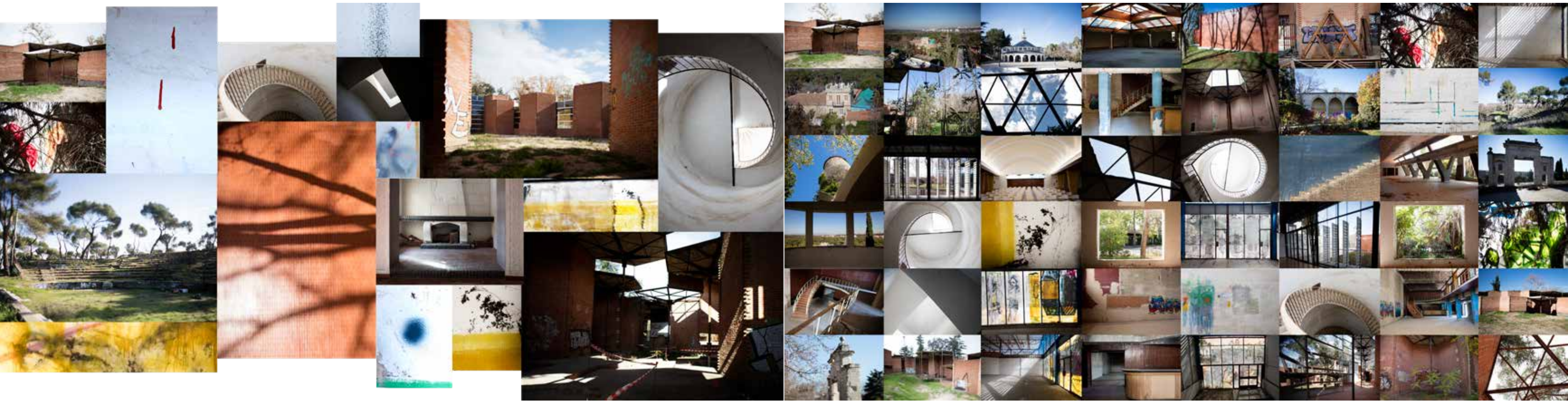
LUGARES EN MOVIMIENTO

PHoto**ESPAÑA** 2023



“Cuando me encontré por primera vez con estos lugares abandonados y recónditos, semiocultos y de difícil acceso donde la huella del hombre estaba presente con restos de pinturas y telas o marcas en las paredes, me recordaron a las cuevas prehistóricas con sus pinturas rupestres y sus huellas de la presencia humana. Funcionan como santuarios artísticos. Estos pabellones emblemáticos de arquitectura moderna en la ciudad de Madrid, preservan en su interior creaciones visuales llenas de plasticidad, color, luces, formas, trazos, texturas y símbolos. En ellos, veo y me apropio de formas y estructuras en un proceso de deconstrucción y síntesis, para recrear una nueva imagen con otra mirada. Parto de imágenes directas que me dan datos del espacio, sin intervenirlas. Son imágenes frontales que destacan elementos arquitectónicos con signos del tiempo y con un fuerte carácter pictórico. A partir de aquí, selecciono de cada imagen las partes con las que más me identifico. Recreo y construyo una geometría, le doy una nueva vida desde las formas originales captadas por el objetivo de mi cámara. Construyo relatos, puestas en escena donde mi imaginación e intuición encuentran un lugar de expresión artística que denomino “Geometrías Intermedias”.

Rosa Muñoz



Geometrías Intermedias, nº. 15
Glicée de pigmentos sobre papel fotográfico 100% algodón
80 x 114 cm
2022

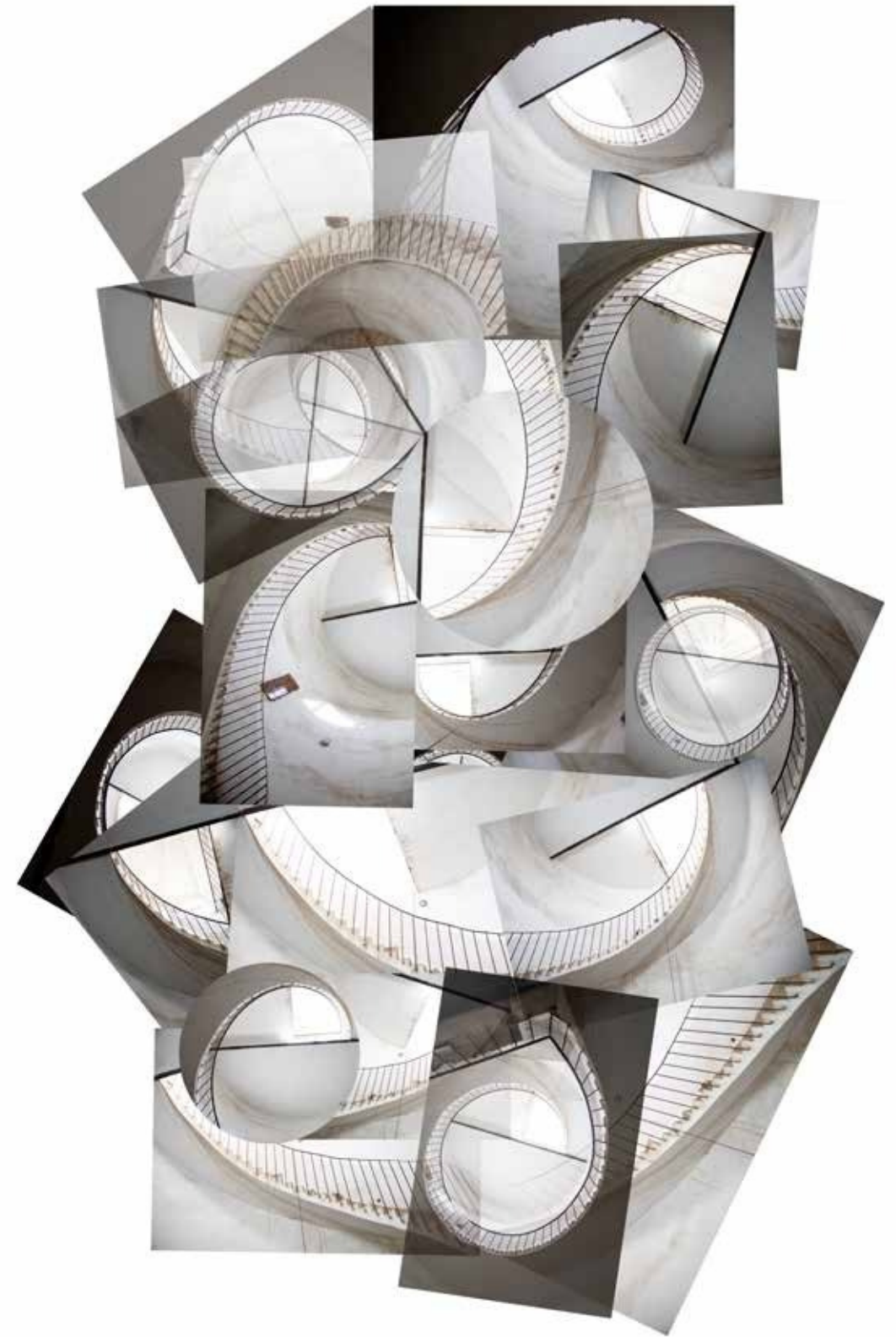


Geometrías Intermedias, nº. 12
Glicée de pigmentos sobre papel fotográfico 100% algodón
80 x 114 cm
2022

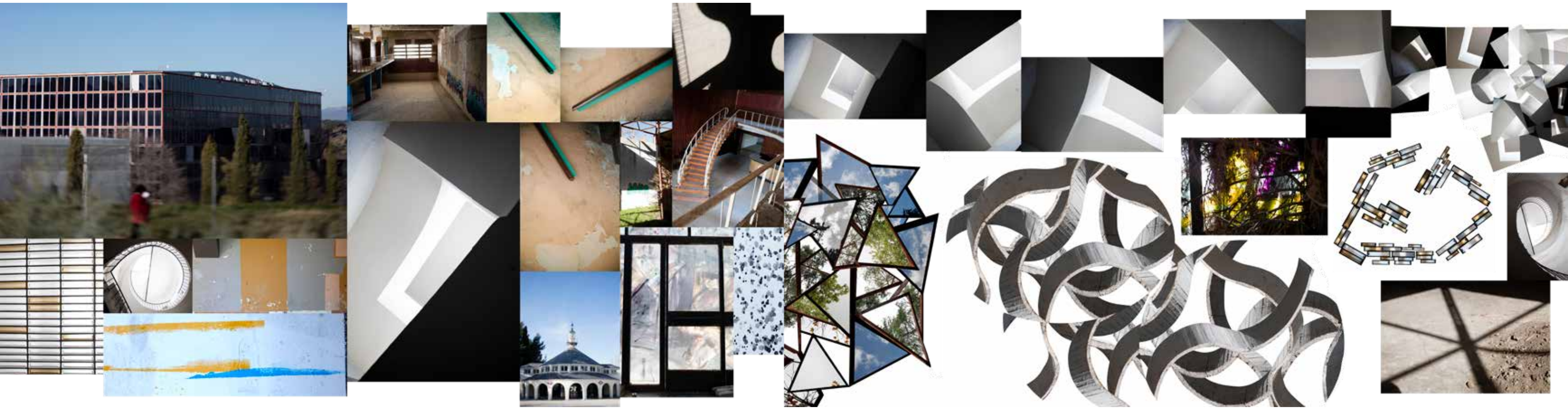


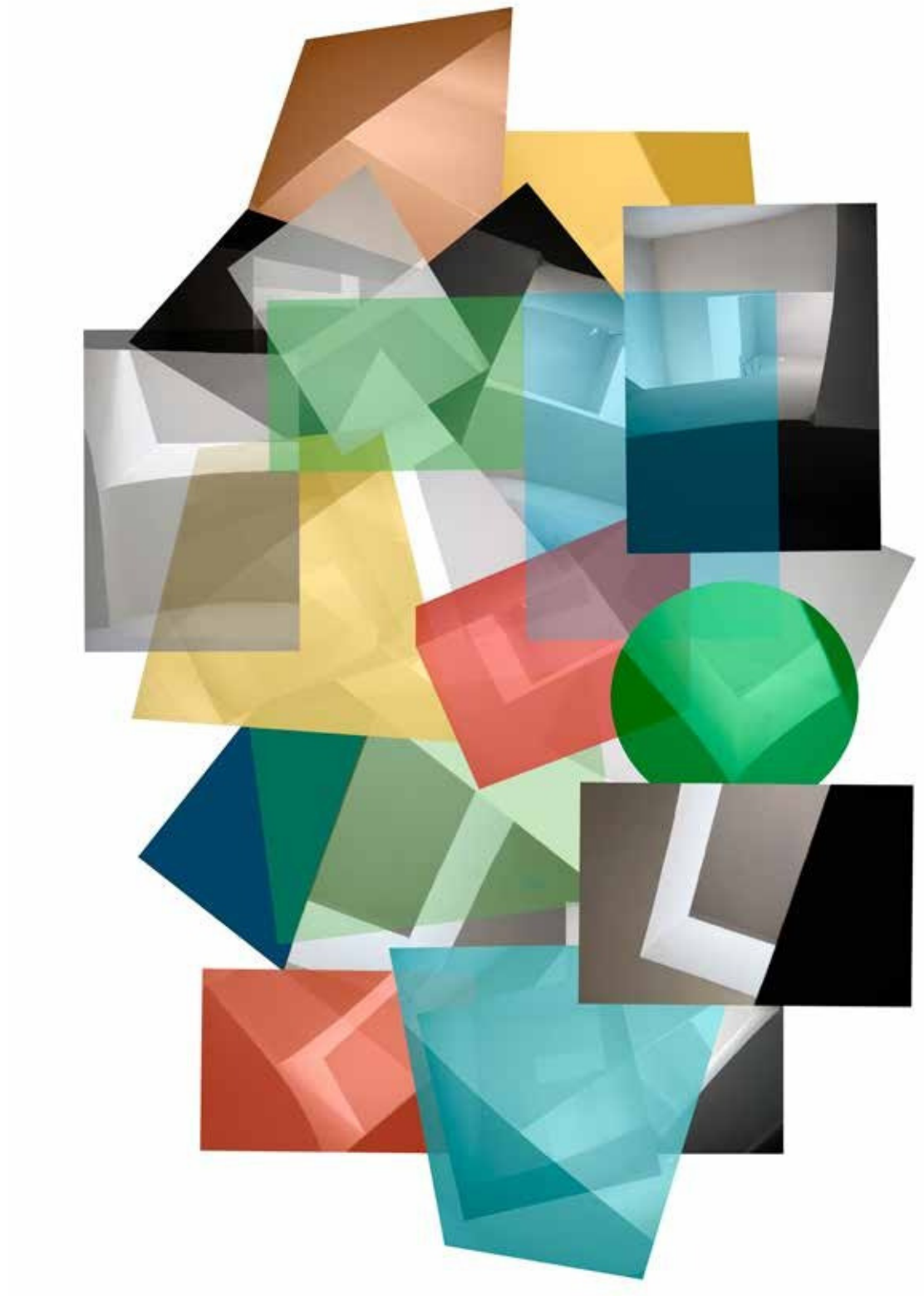
Geometrías Intermedias, nº. 14
Glicée de pigmentos sobre papel fotográfico 100% algodón
80 x 114 cm
2022



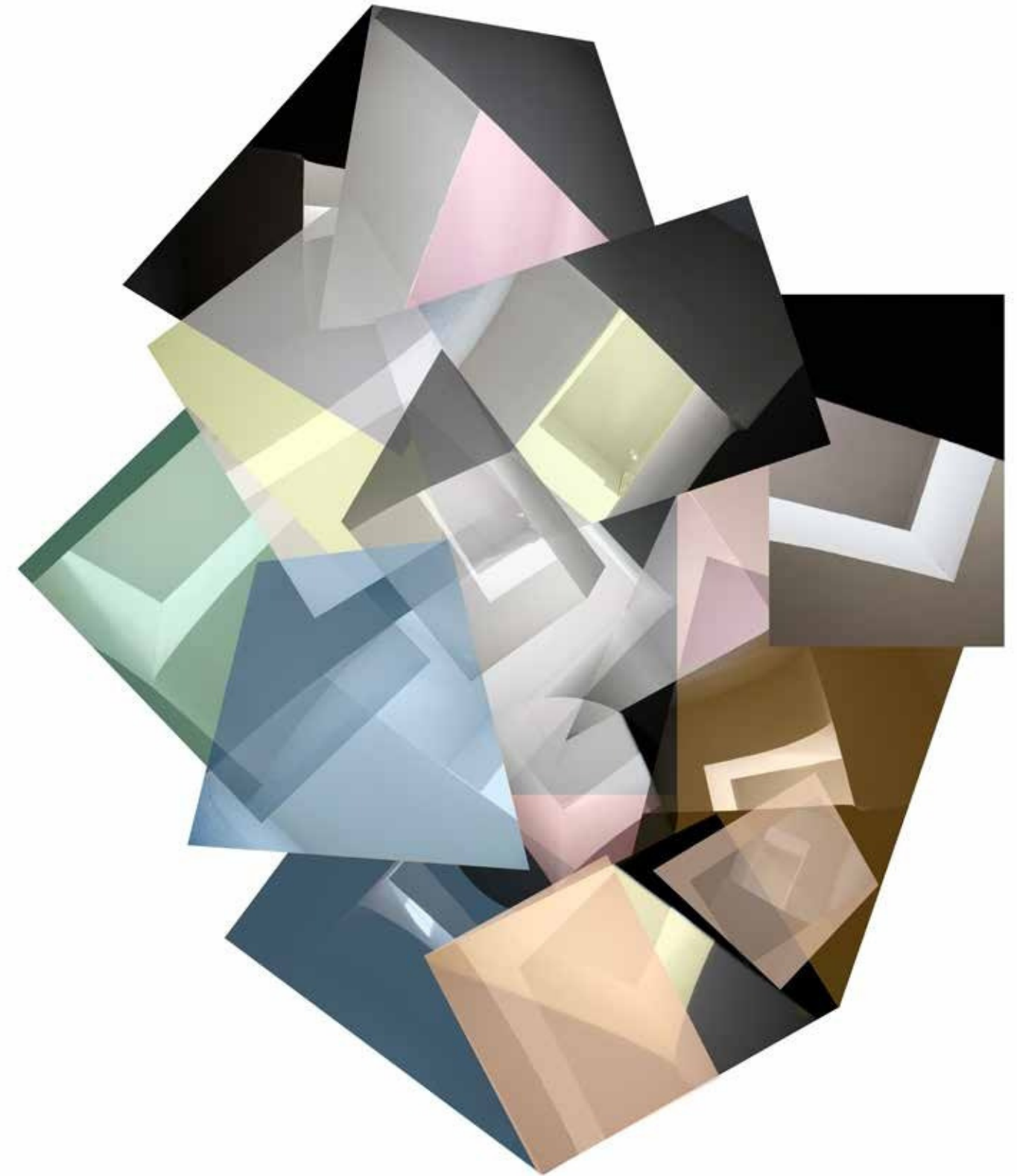


Geometrías Intermedias, nº. 13
Glicée de pigmentos sobre papel fotográfico 100% algodón
80 x 114 cm
2022





Geometrías Intermedias, nº. 6
Glicée de pigmentos sobre papel fotográfico 100% algodón
80 x 114 cm
2022



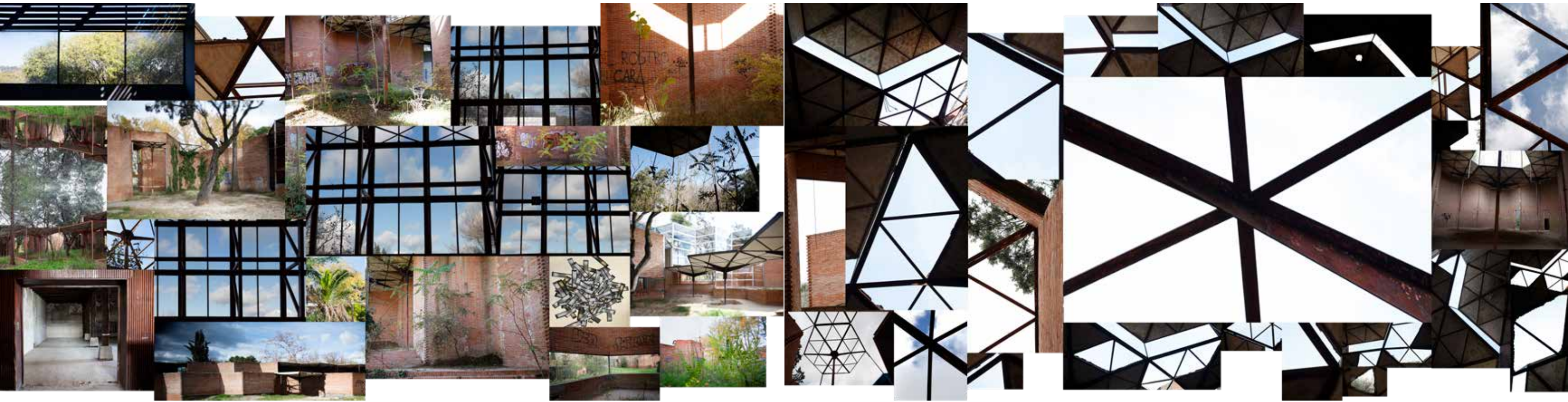
Geometrías Intermedias, nº. 7
Glicée de pigmentos sobre papel fotográfico 100% algodón
80 x 114 cm
2022



Geometrías Intermedias, nº. 8
Glicée de pigmentos sobre papel fotográfico 100% algodón
80 x 114 cm
2022



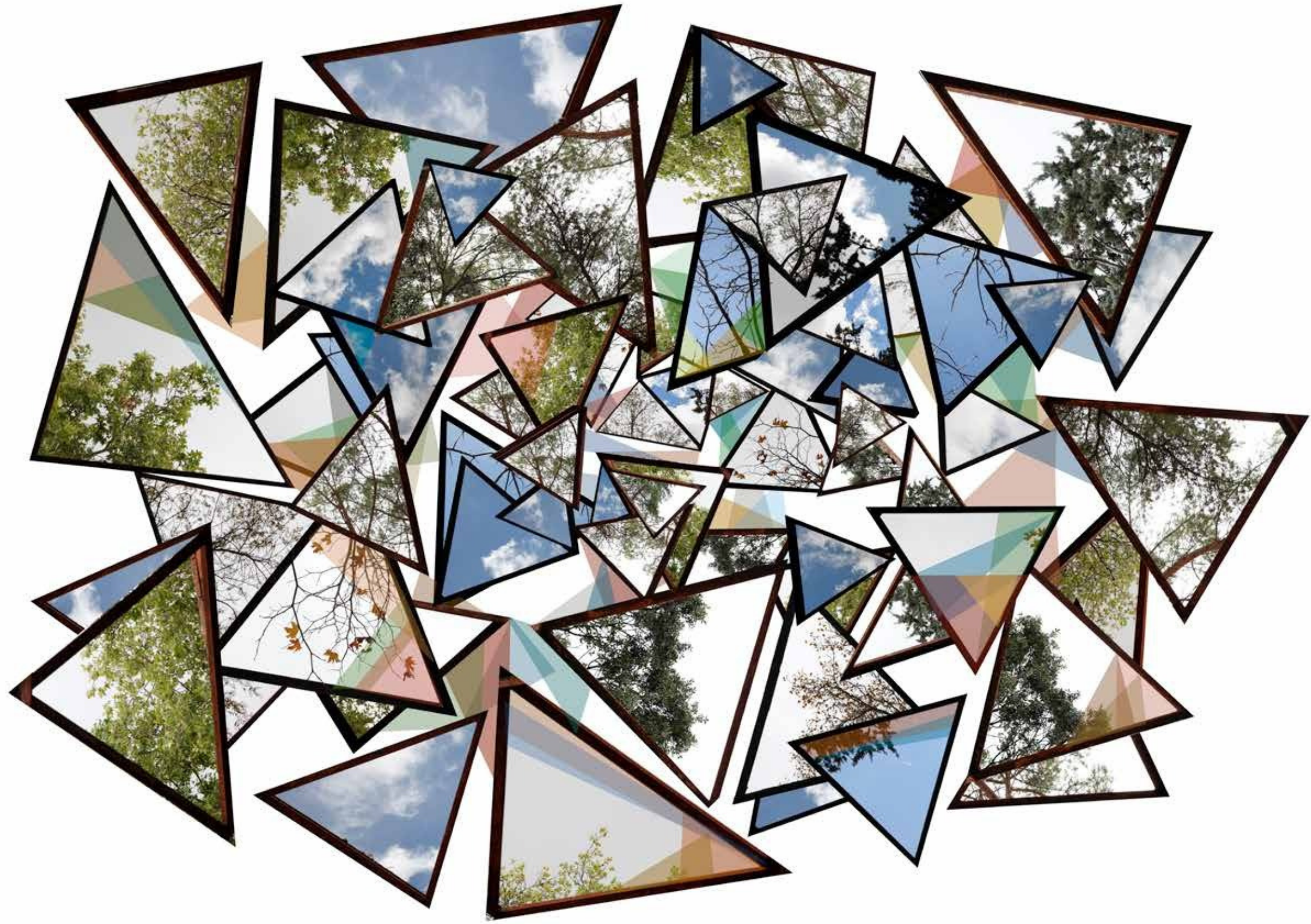
Geometrías Intermedias, nº. 9
Glicée de pigmentos sobre papel fotográfico 100% algodón
80 x 114 cm
2022

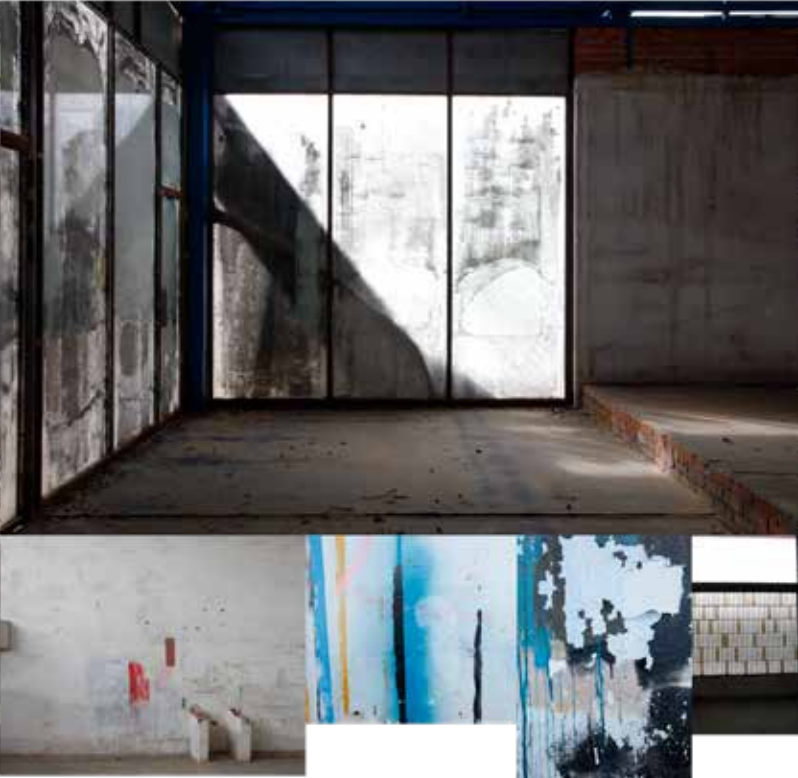


Geometrías Intermedias, nº. 10
Glicée de pigmentos sobre papel fotográfico 100% algodón
80 x 114 cm
2022

Geometrías Intermedias, nº. 11
Glicée de pigmentos sobre papel fotográfico 100% algodón
114 x 80 cm
2022





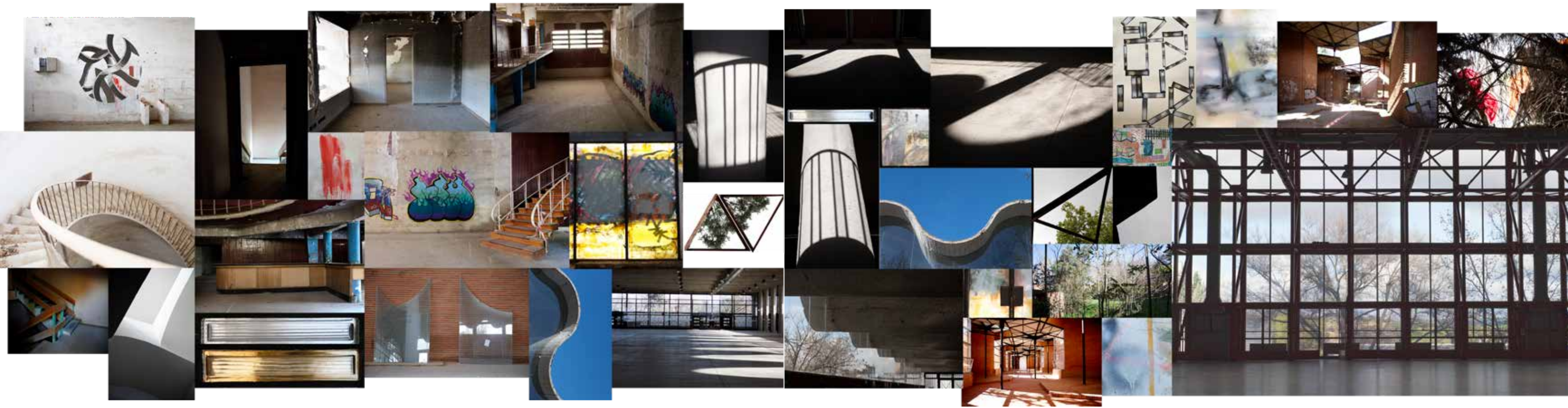


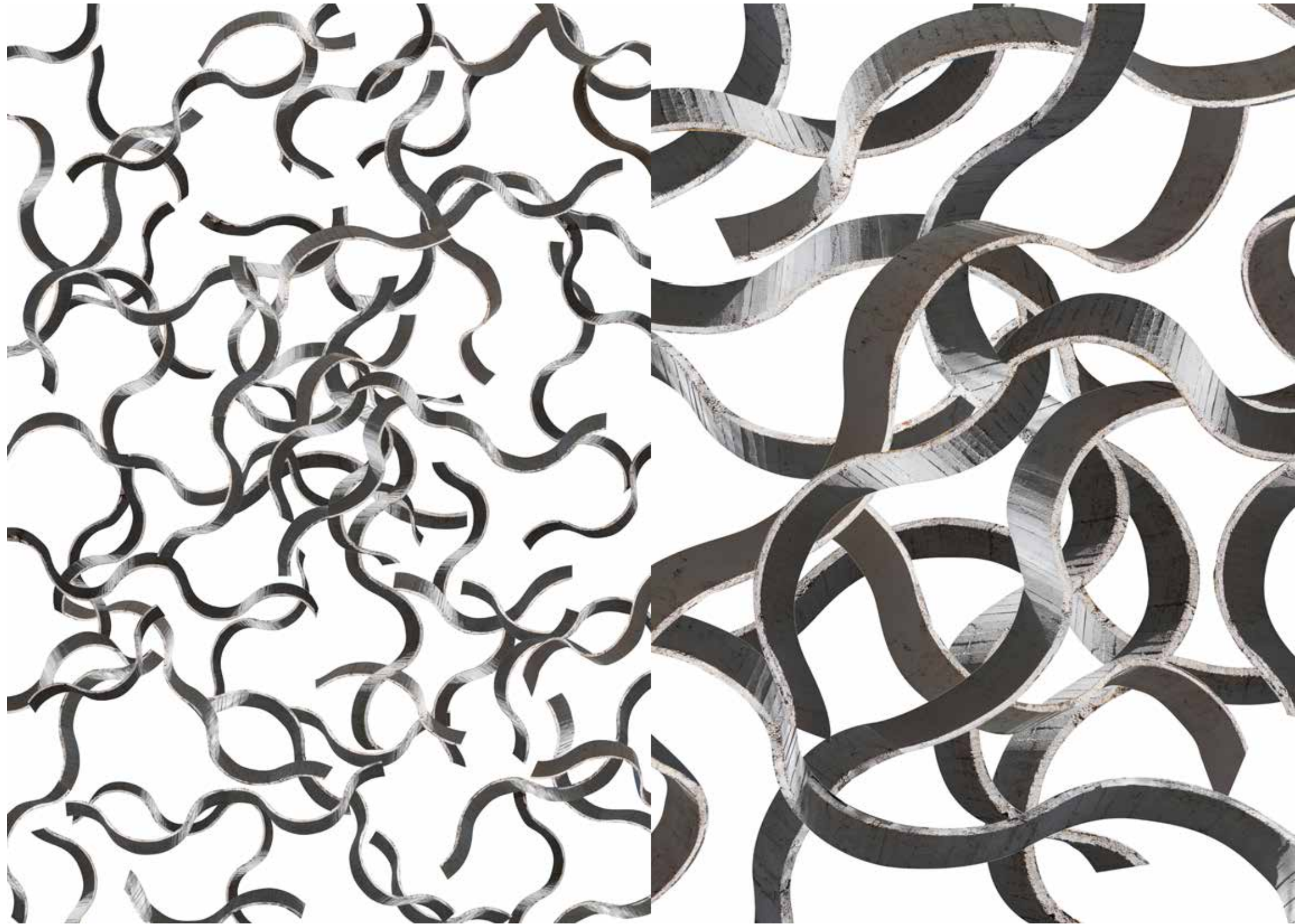
Geometrías Intermedias, nº. 4
Glicée de pigmentos sobre papel fotográfico 100% algodón
80 x 114 cm
2021



Geometrías Intermedias, nº. 5
Glicée de pigmentos sobre papel fotográfico 100% algodón
80 x 114 cm
2021







Rosa Muñoz es una artista visual española y crucial representante de la fotografía construida en nuestro país. Su dilatada carrera la ha ejercido desde Madrid, su ciudad de nacimiento y de residencia. Tiene una larga trayectoria de exposiciones tanto colectivas como individuales, presentadas en ámbito nacional e internacional.

Entre sus exposiciones individuales cabe destacar las realizadas en las siguientes instituciones: Canal de Isabel II, Centro de Arte Tomás y Valiente (CEART), Centro Andaluz de la Fotografía, Museo Gas Natural Fenosa (MACUF), Museo Barjola, Museo de la Evolución Humana y Museo de Arte Contemporáneo de Seoul.

Destaca su participación en ferias internacionales como: ARCO, Foto Miami, Foto London, Kiaf, JUSTMAD, URBANITY, MACO, Berliner y Seoul Photo Festival. Sus obras también se han podido ver en exposiciones colectivas en las sedes del Instituto Cervantes en Buenos Aires, Montevideo, San Salvador, Guatemala, Costa Rica, Tánger o Roma; así como en el Centre National D'art et de culture Georges Pompidou, Museo provincial de Cáceres y Museo de Arte Contemporáneo de Madrid, entre los más importantes.

La obra de Rosa Muñoz se encuentra en instituciones tanto públicas como privadas, entre otras: Centro Nacional D'Art Georges Pompidou, Comunidad de Madrid, CEART, Colección Circa Pilar Citoler, Colección Esencias-Color Visual, Colección Arte Alcobendas, Colección Estampa, Museo Municipal de Madrid, Houlihan Lokey, Museo de Arte Contemporáneo Gas Natural Fenosa. Macuf., Aduana Diputación Cádiz, Caisse des Depost et Consisnations Francia, Colección Conca, Colección Feriarte Santander, Fundación El Monte. Sevilla y Colección Centro Municipal de Las Artes de Alcorcón.

PHOTOESPAÑA 2023. Contactos

Directora
Claude Bussac
claude.bussac@lafabrica.com

Coordinadora general
María Pallás
maria.pallas@phe.es

Responsable de exposiciones
Ana Berruguete
ana.berruguete@lafabrica.com
Maíra Villela
maira.villela@phe.es

Verónica, 13
28014 Madrid
T+ 34 913 601 326

www.phe.es

PHoto**ESPAÑA**