



MEJORAS EN TEATRO PRINCIPAL GRADA CUARTA PLANTA

EMPLAZAMIENTO: CALLE DEL COSO 57. ZARAGOZA

PROMOTOR: AYUNTAMIENTO DE ZARAGOZA

III. PLANOS

A01. SITUACIÓN e1/2000

A02. EMPLAZAMIENTO e1/1000

A03. ESTADO ACTUAL. PLANTAS, SECCIONES Y ESTRUCTURA e1/50

A04. ESTADO REFORMADO. PLANTAS Y SECCIONES e1/50

I05. ESTADO REFORMADO. INSTALACIONES Y CERRAJERÍA e1/50

E01. ESTADO REFORMADO. ESTRUCTURA e1/50

E02. ESTADO REFORMADO. DETALLES ESTRUCTURA e1/50-10-5

D01. DETALLE CONSTRUCTIVO e1/10



Zaragoza

AYUNTAMIENTO

GERENCIA DE URBANISMO

DIRECCIÓN DE ARQUITECTURA

OFICINA TÉCNICA DE ARQUITECTURA

**PROYECTO BÁSICO Y DE EJECUCIÓN
MEJORAS TEATRO PRINCIPAL GRADA 4ª PLANTA**

PLANO:

SITUACIÓN

A-01

DOCTOR ARQUITECTO:

RICARDO USÓN GARCÍA

TEC. GRADO SUP.:

CÓDIGO:

13-036
TEATRO PRINCIPAL MEJORAS-E2-GRADA CLA

ESCALA:

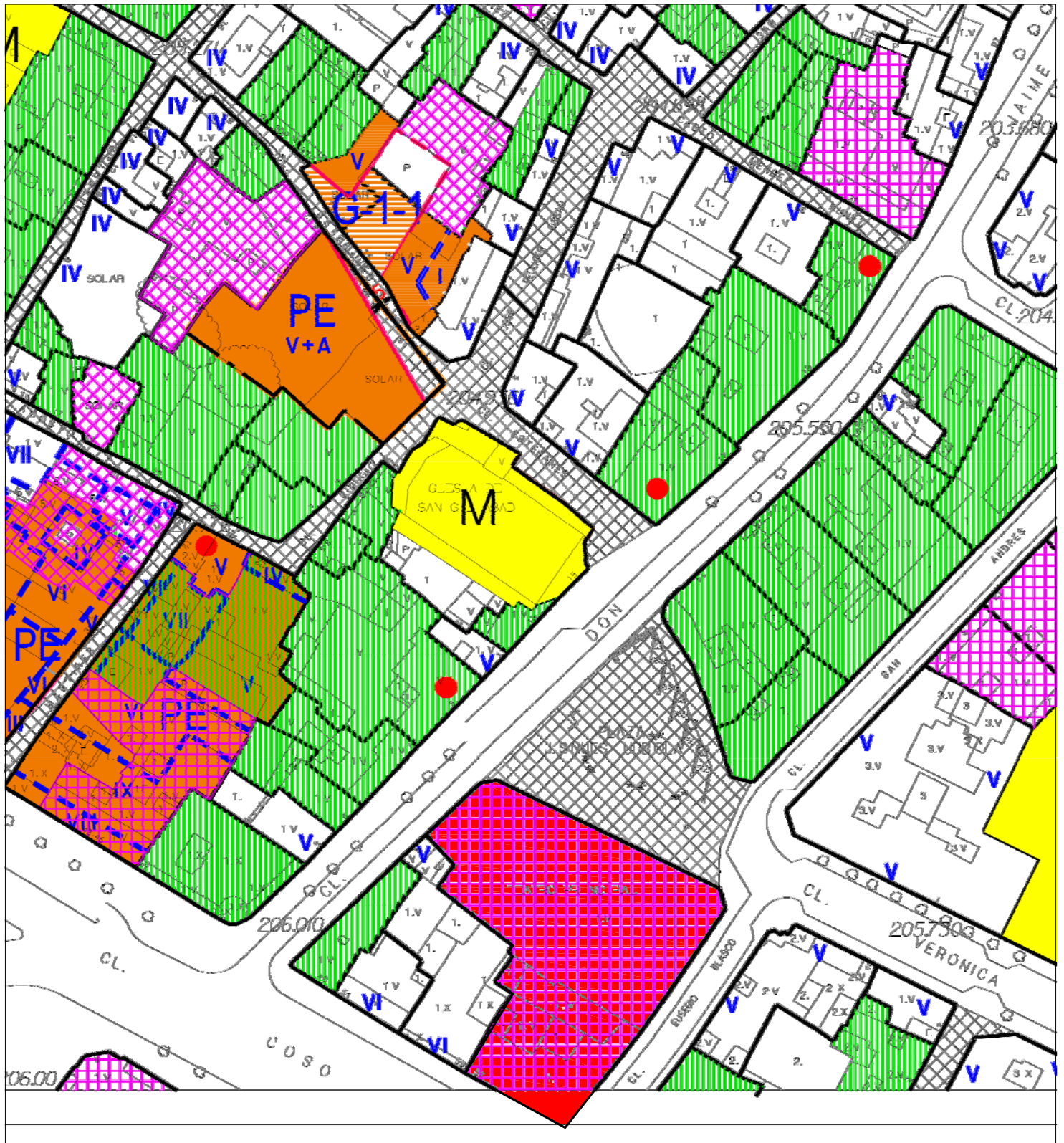
1/2000

FECHA:

MARZO 2017

REM:

350



Zaragoza

AYUNTAMIENTO

GERENCIA DE URBANISMO

DIRECCIÓN DE ARQUITECTURA

OFICINA TÉCNICA DE ARQUITECTURA

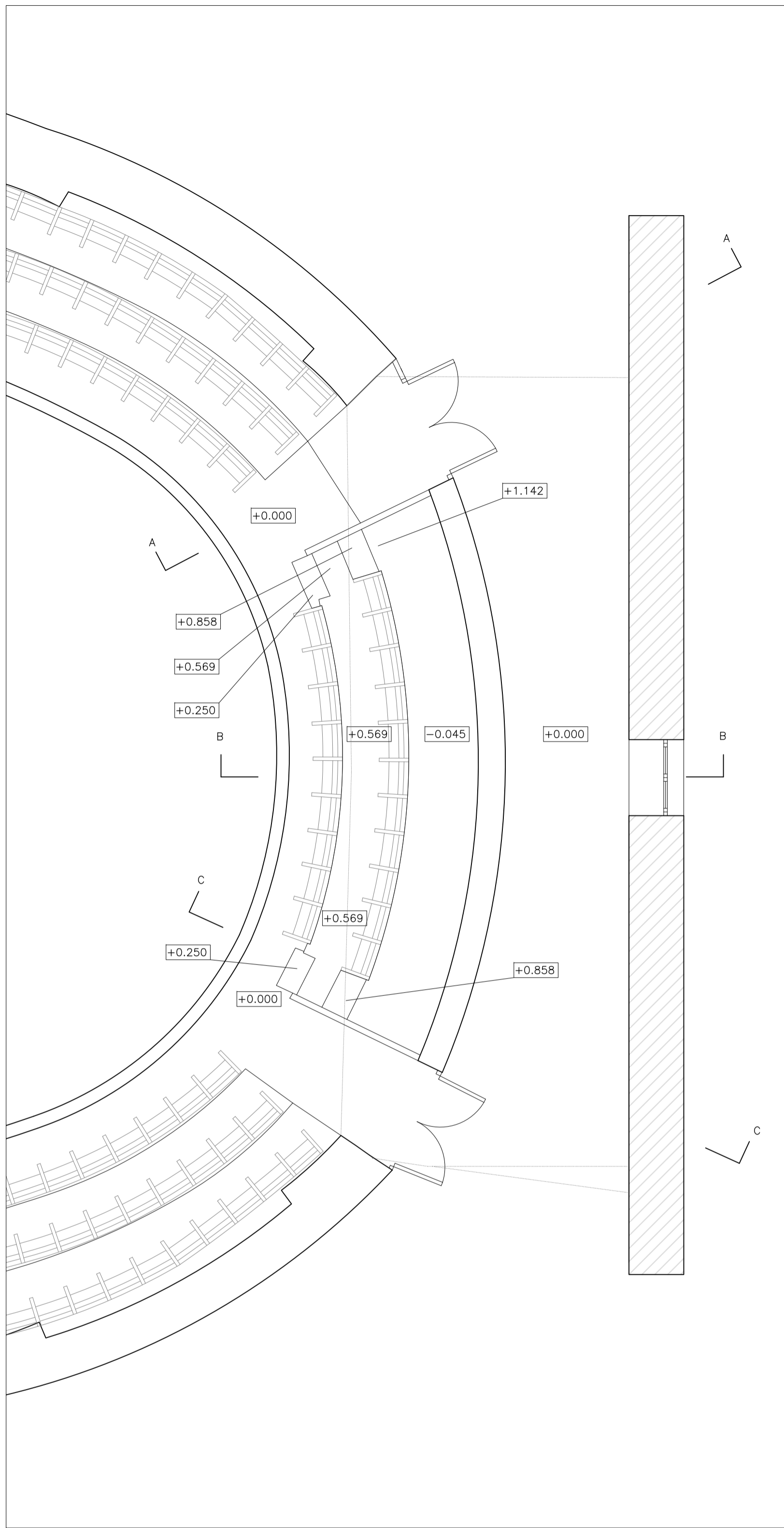
**PROYECTO BÁSICO Y DE EJECUCIÓN
MEJORAS TEATRO PRINCIPAL GRADA 4ª PLANTA**

PLANO:

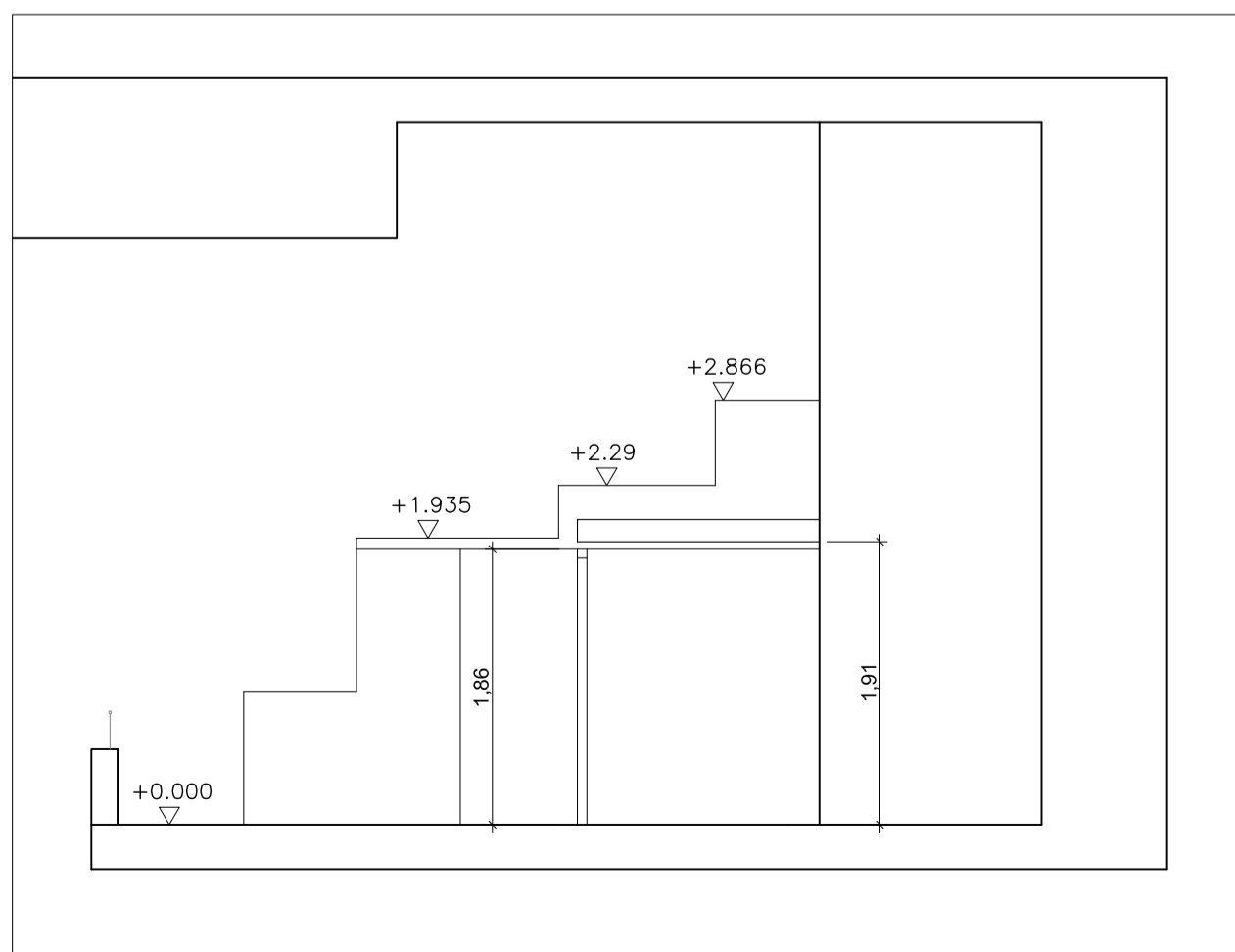
EMPLAZAMIENTO

A-02

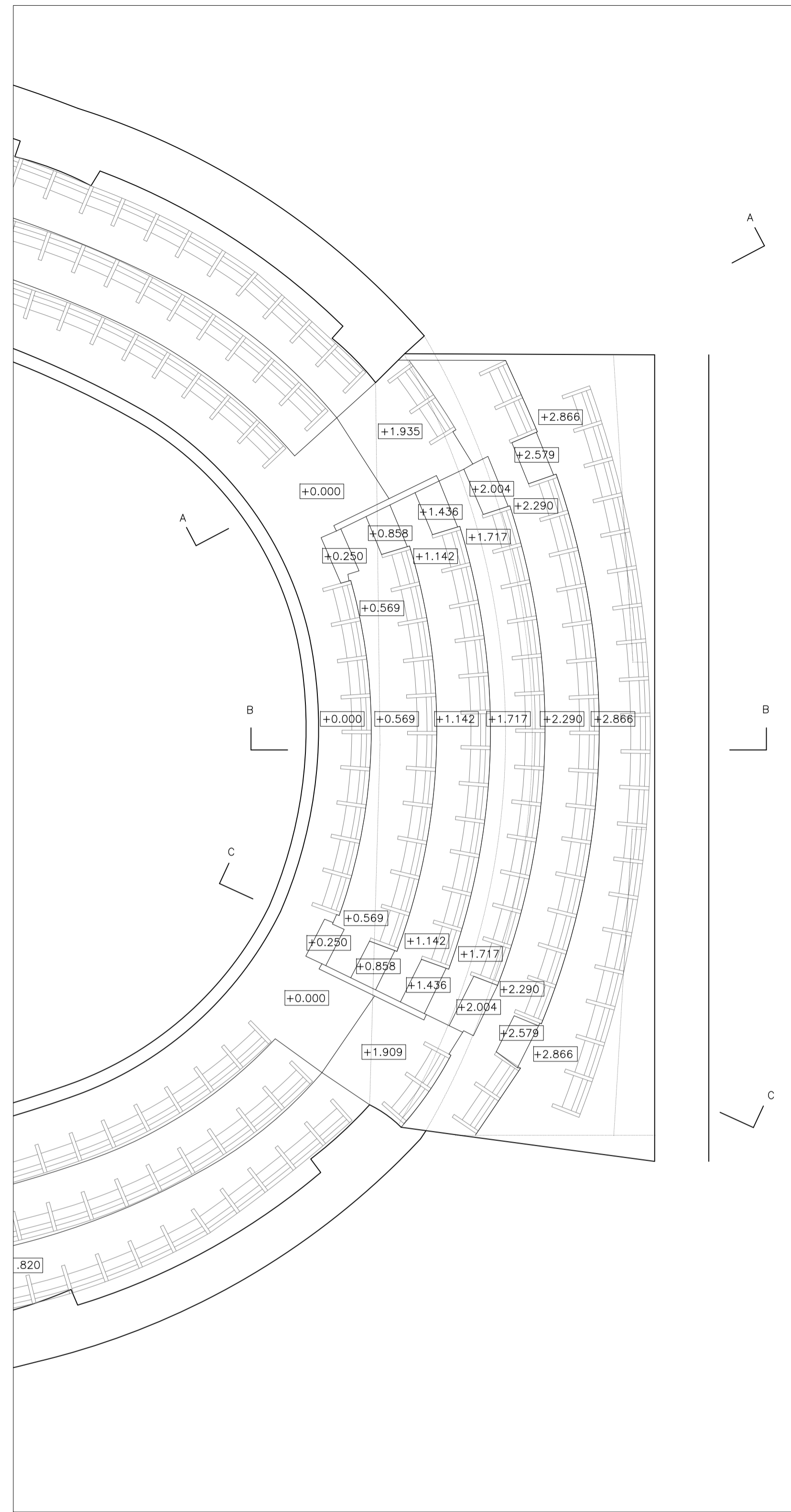
DOCTOR ARQUITECTO: RICARDO USÓN GARCÍA	TEC. GRADO SUP.:	ESCALA: 1/1000	REM: 350
	CÓDIGO: 13-036 TEATRO PRINCIPAL MEJORAS-E2-GRADA CLA	FECHA: MARZO 2017	



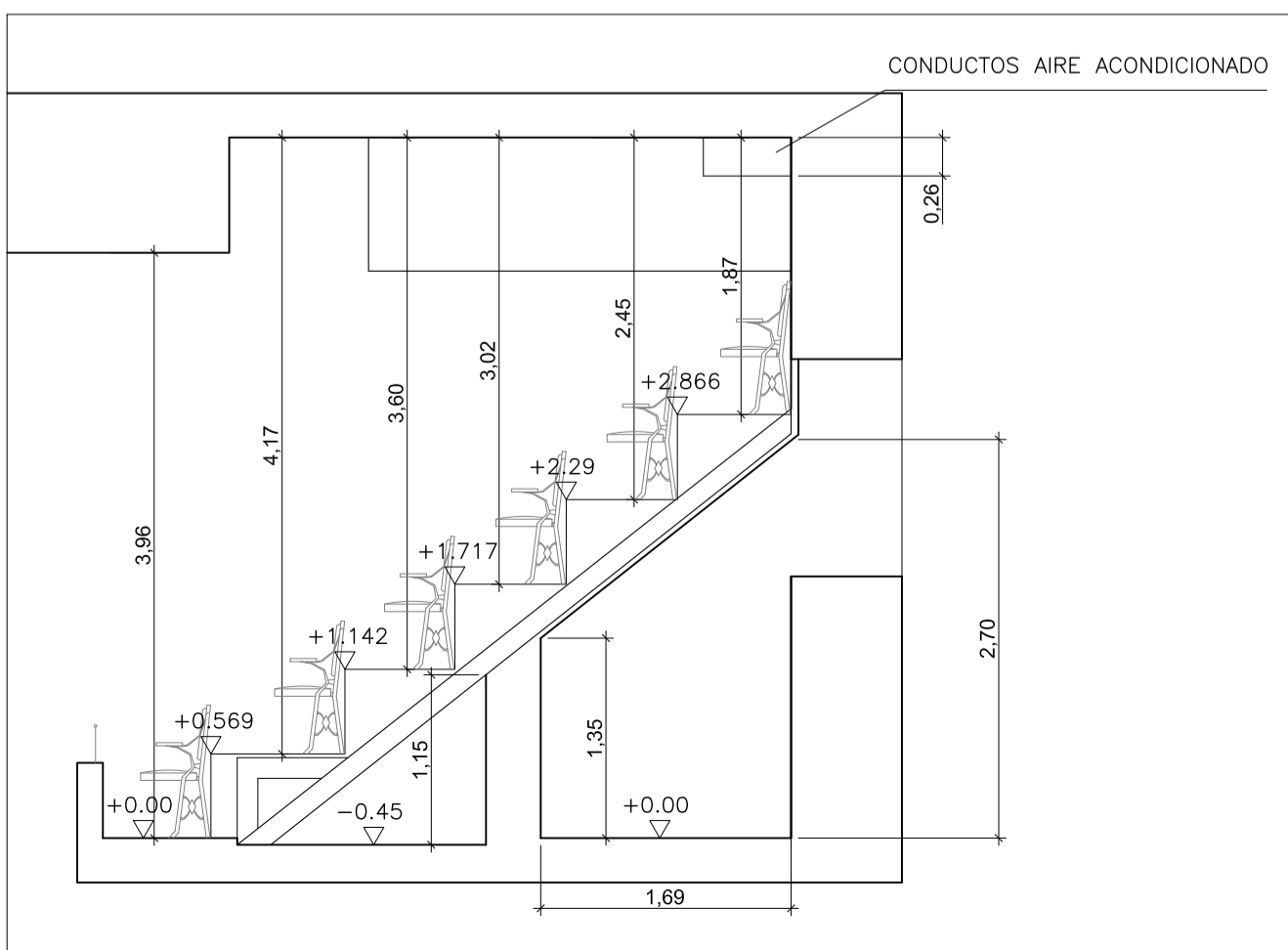
PLANTA 4ª. PLANTA BAJO GRADA CENTRAL



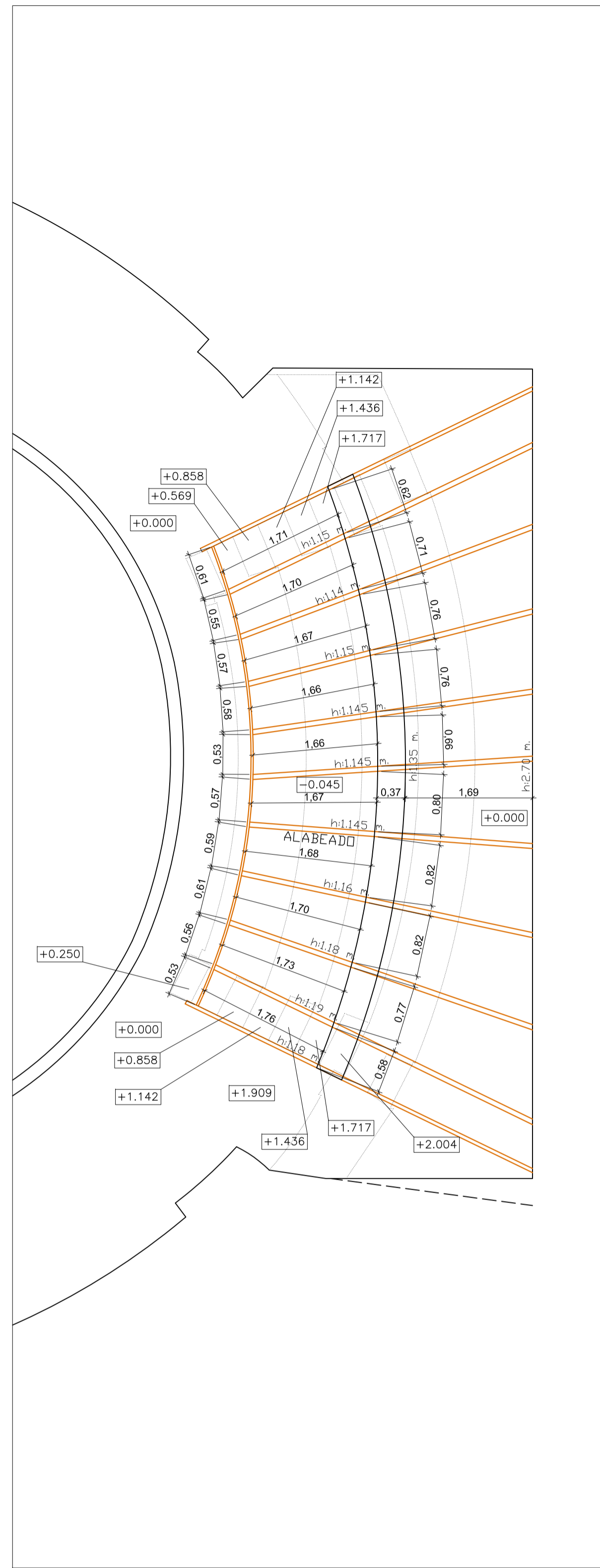
SECCIÓN A-A



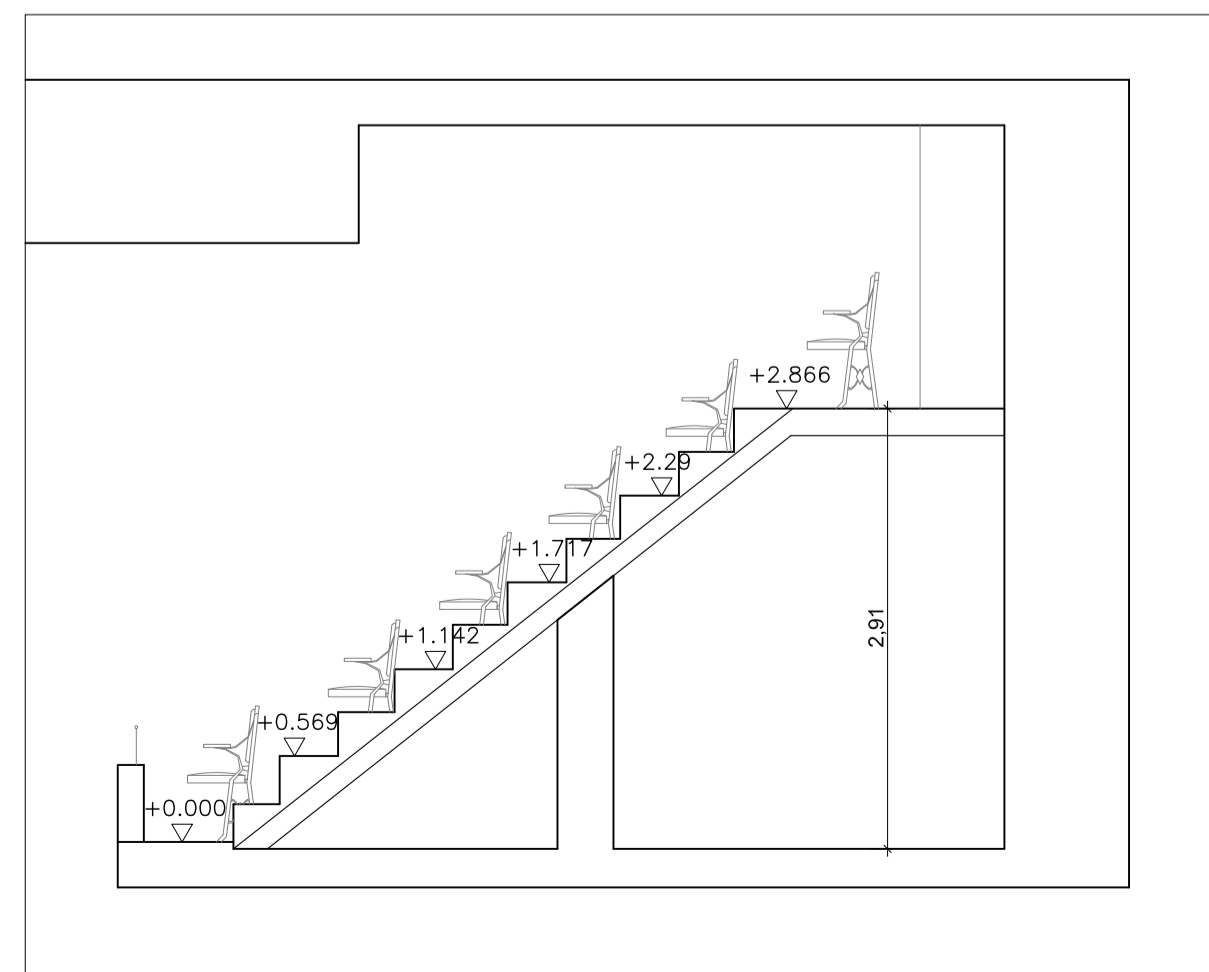
PLANTA 4ª. PLANTA GRADA CENTRAL COMPLETA



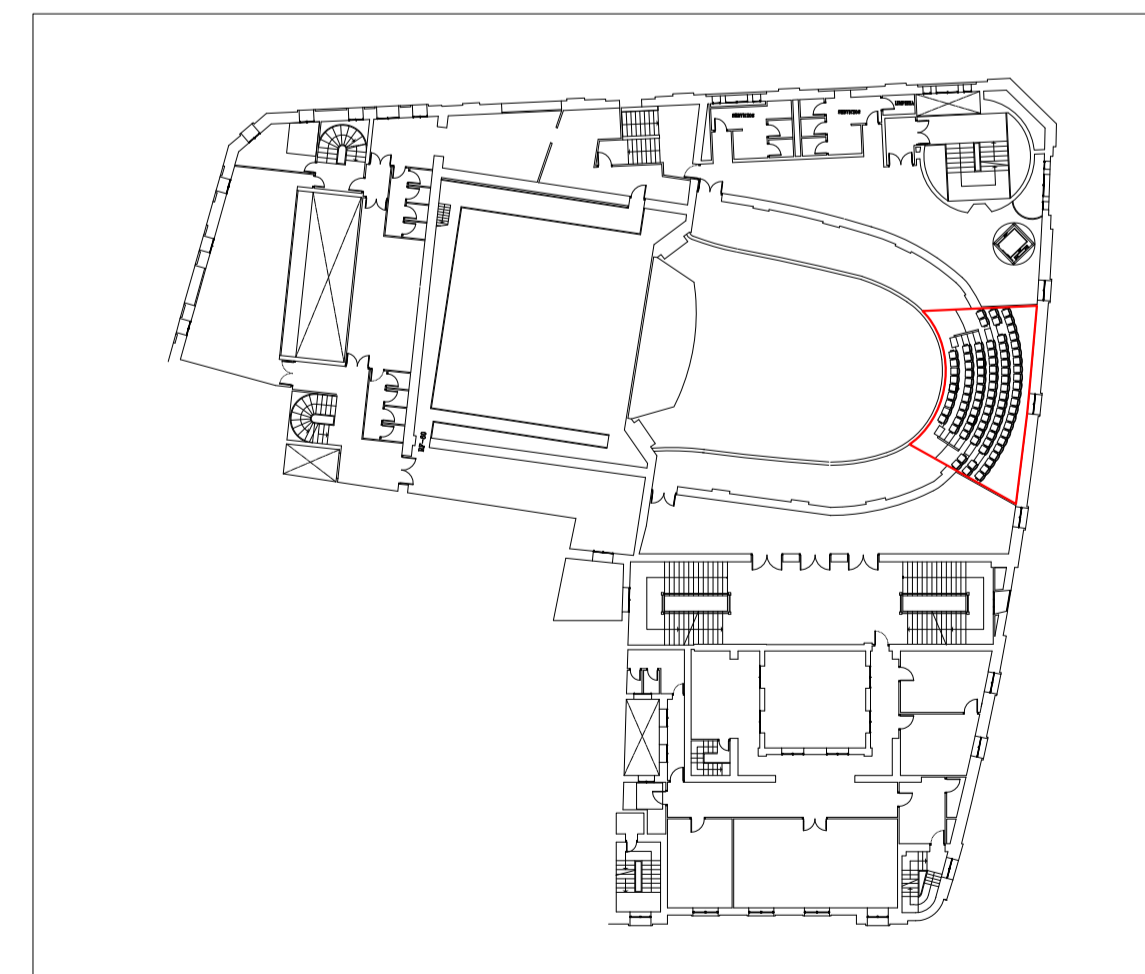
SECCIÓN B-B

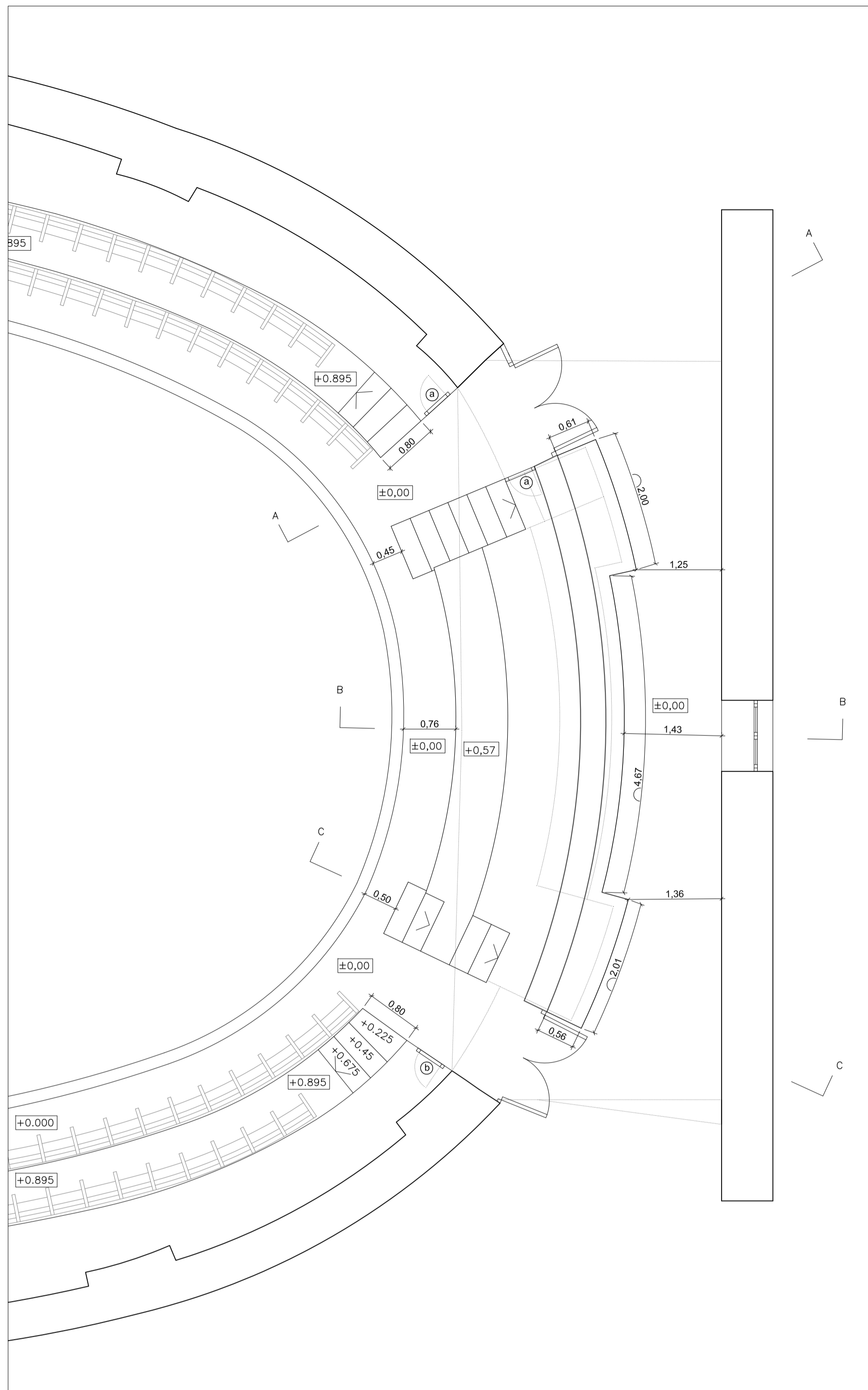


PLANTA 4ª. ESTRUCTURA

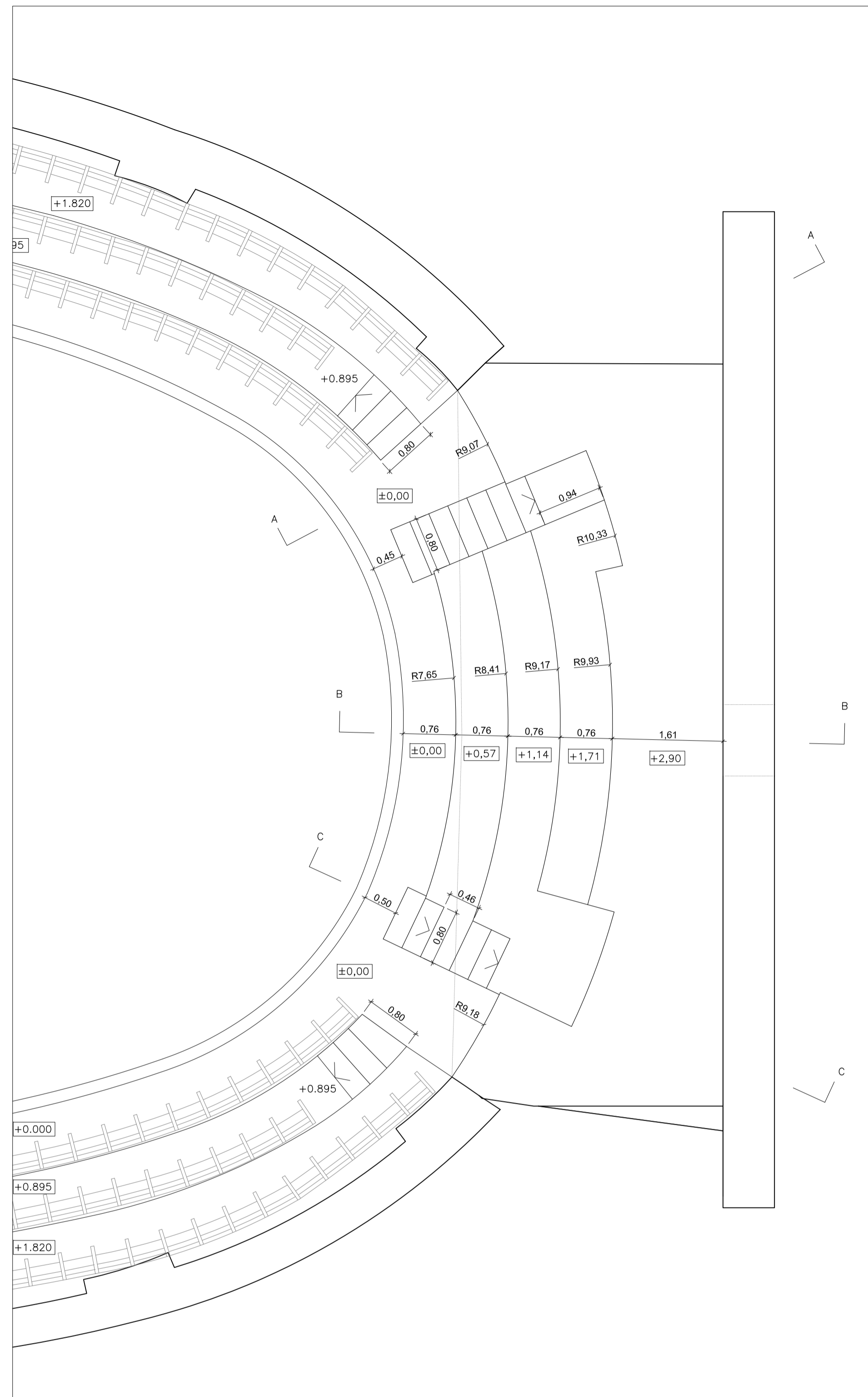


SECCIÓN C-C

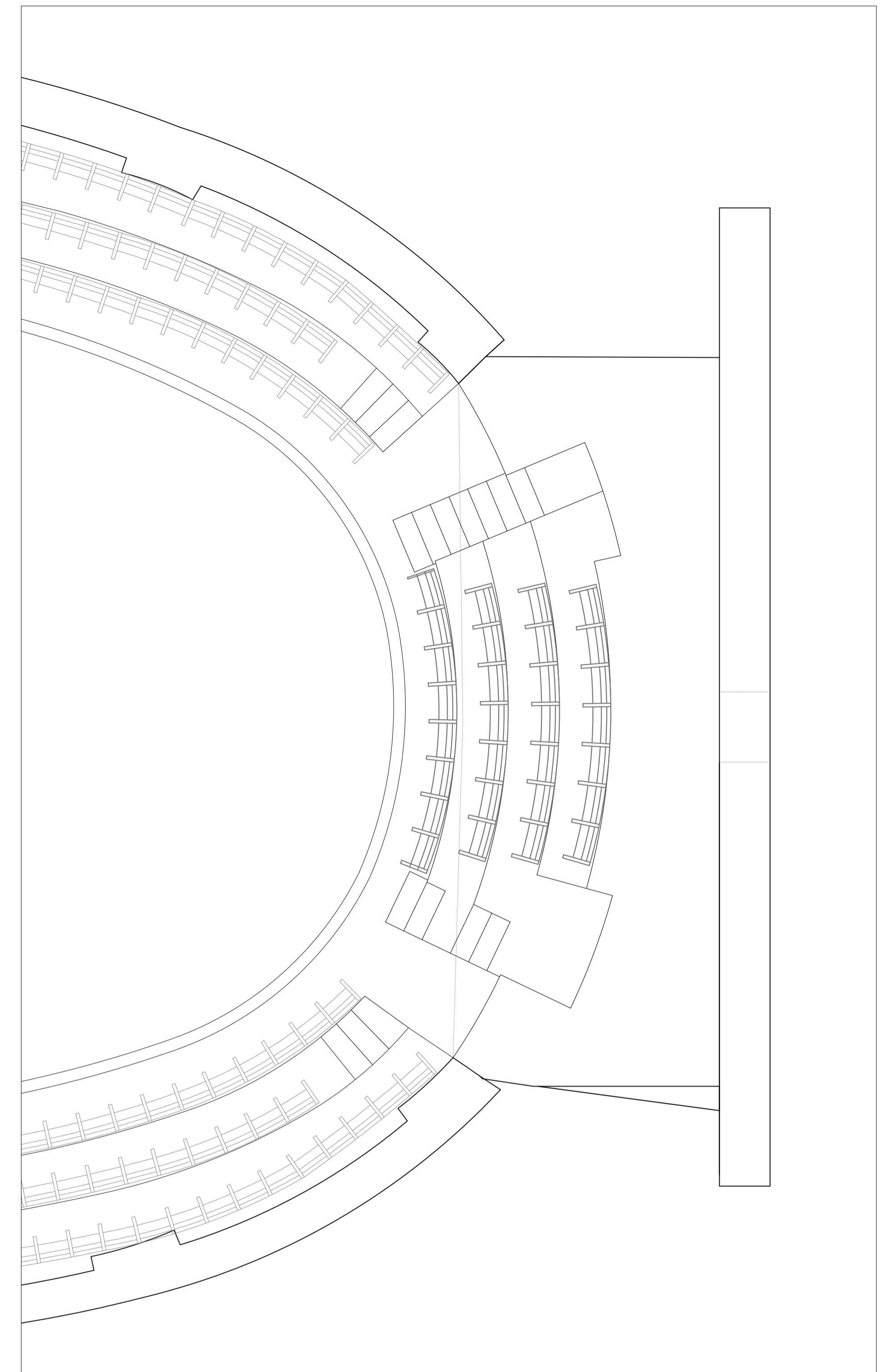




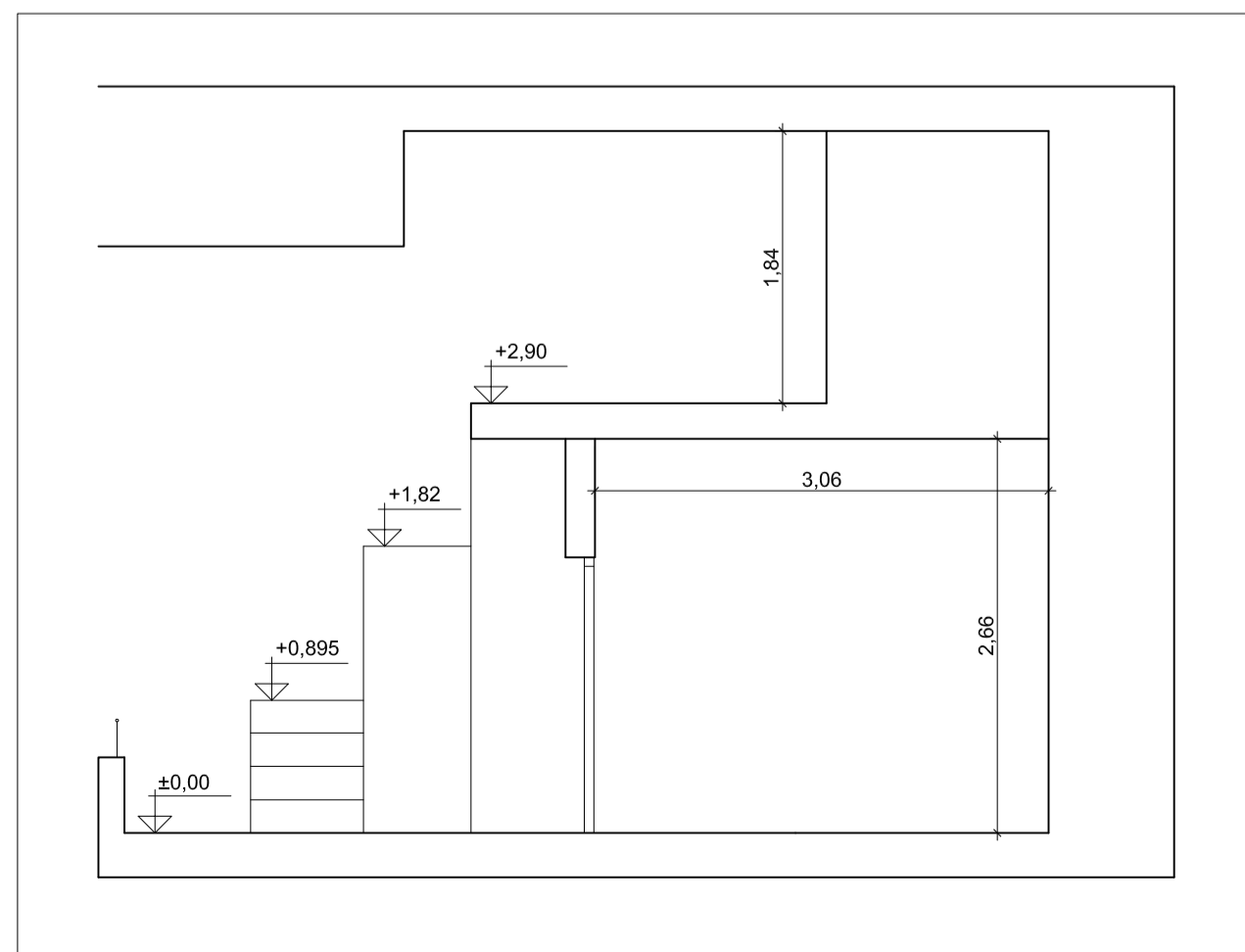
PLANTA 4ª. PLANTA BAJO GRADA CENTRAL



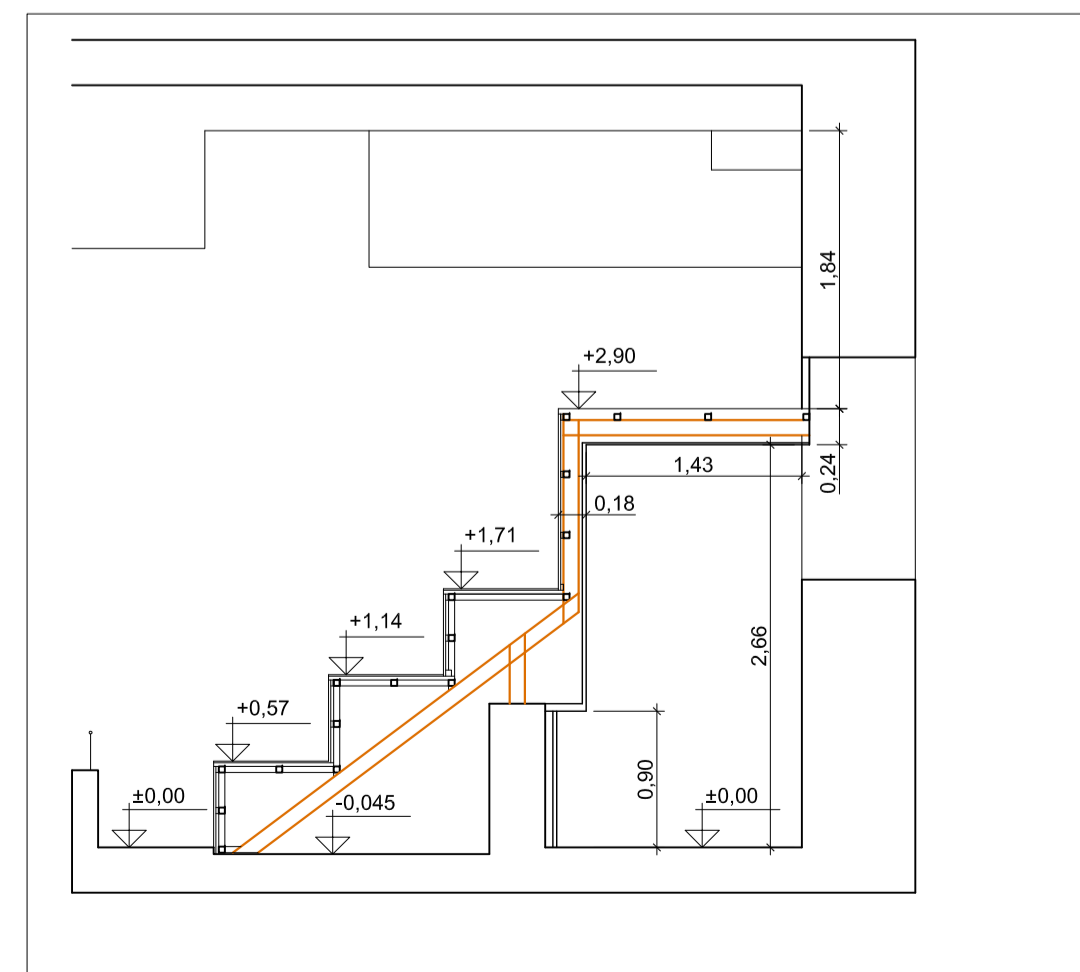
PLANTA 4ª. PLANTA GRADA CENTRAL COMPLETA



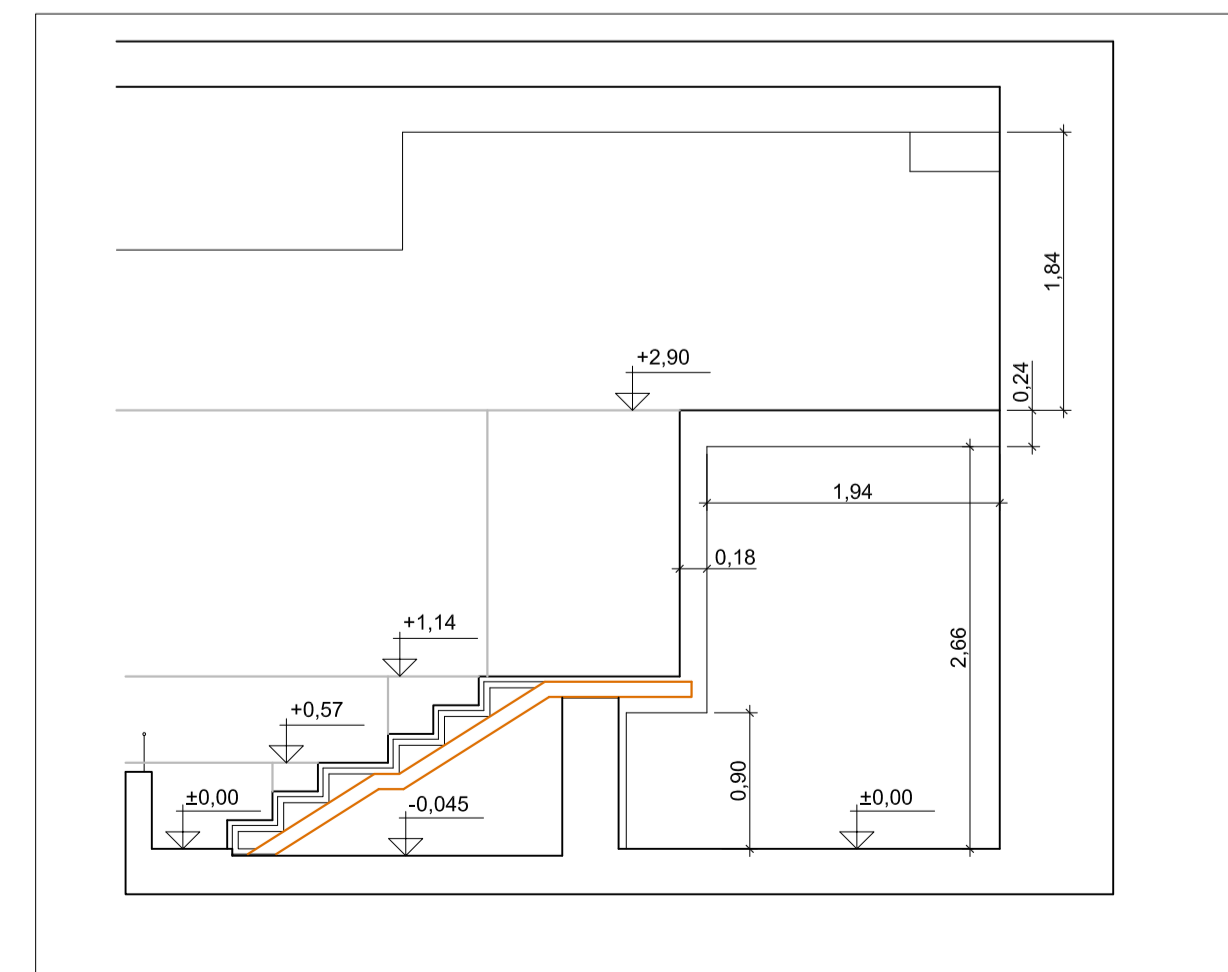
PLANTA 4ª. GRADA CENTRAL CON PROPUESTA DE BUTACAS



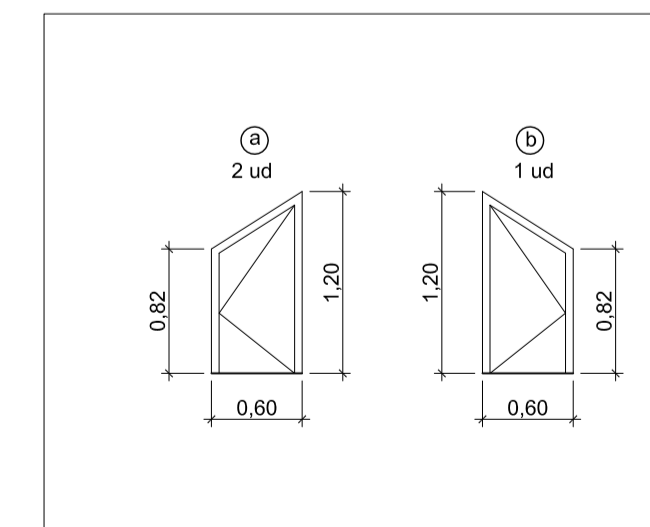
SECCIÓN AA

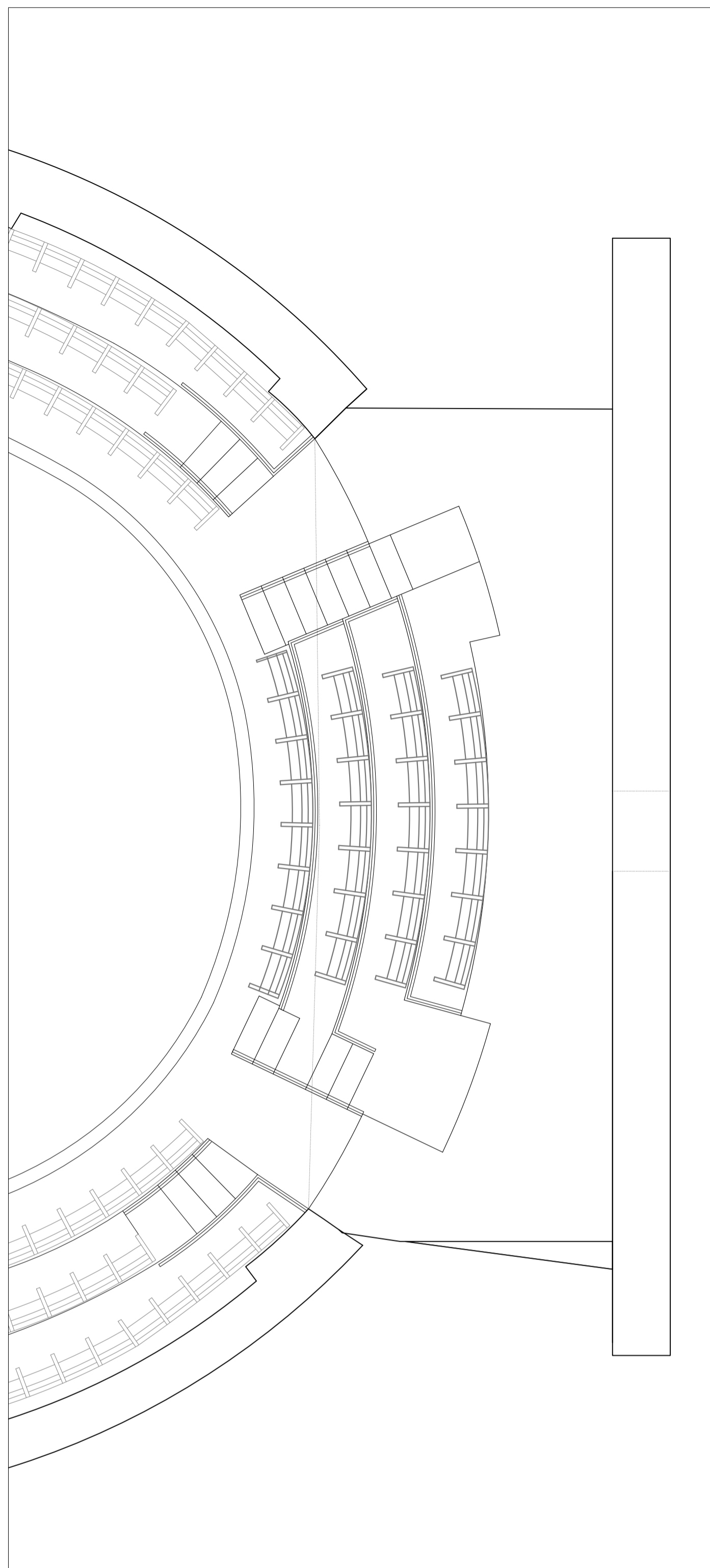


SECCIÓN BB

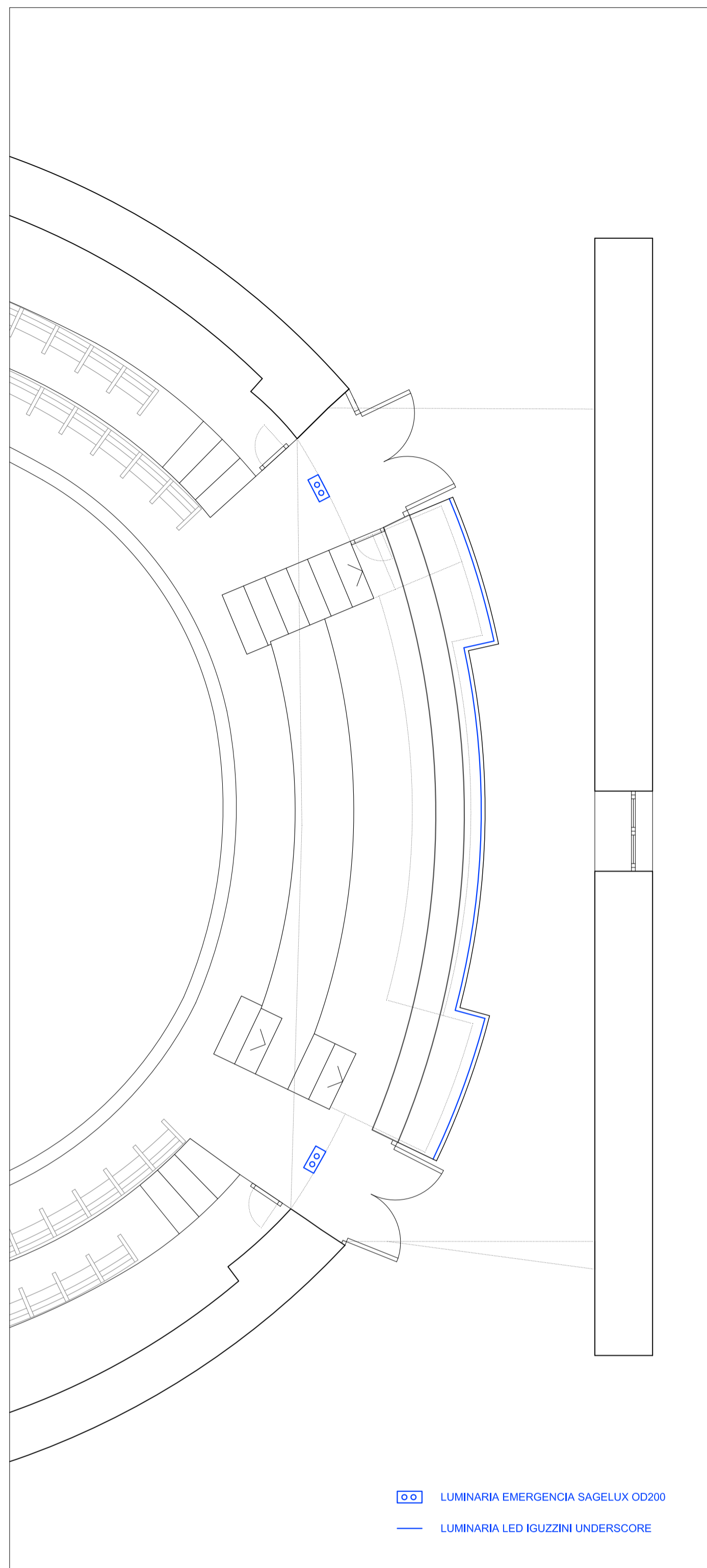


SECCIÓN CC

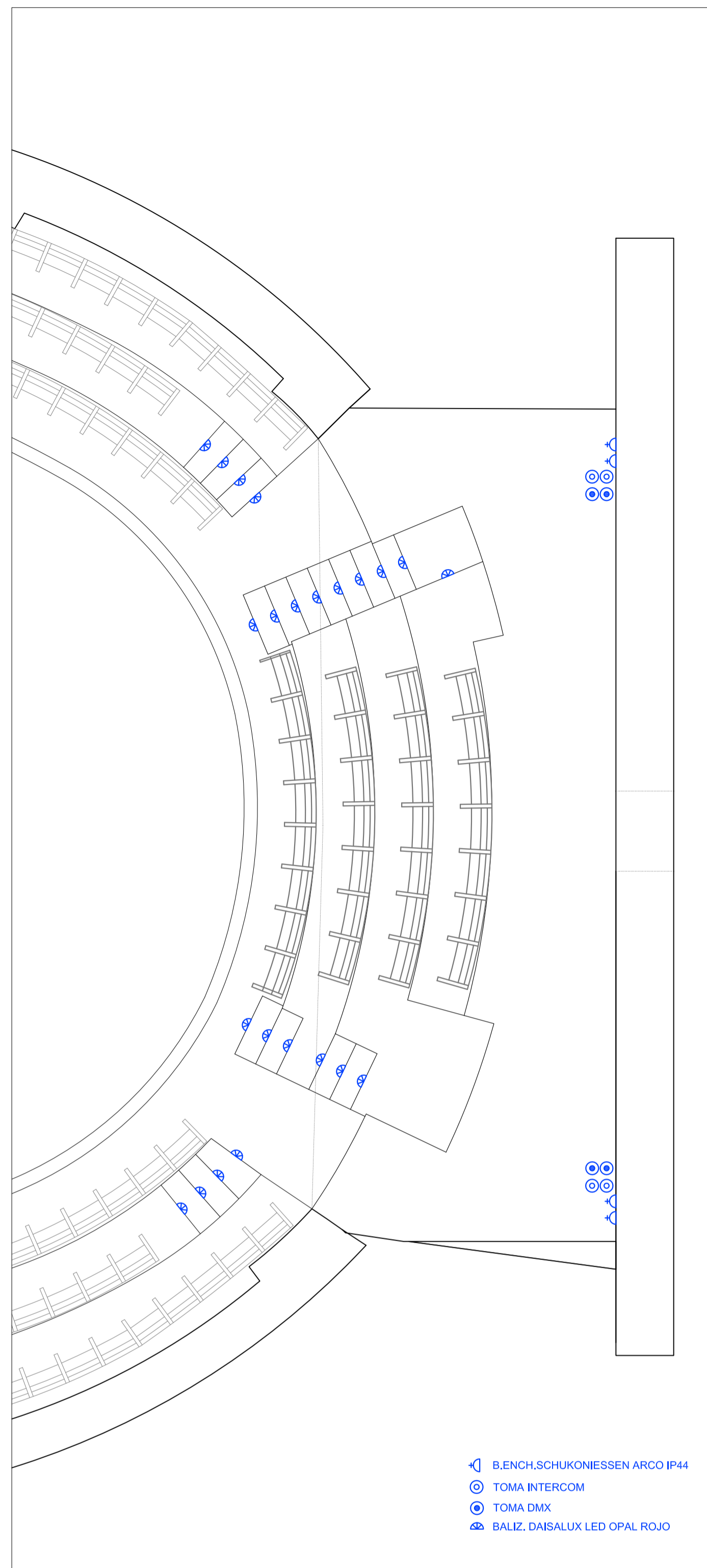




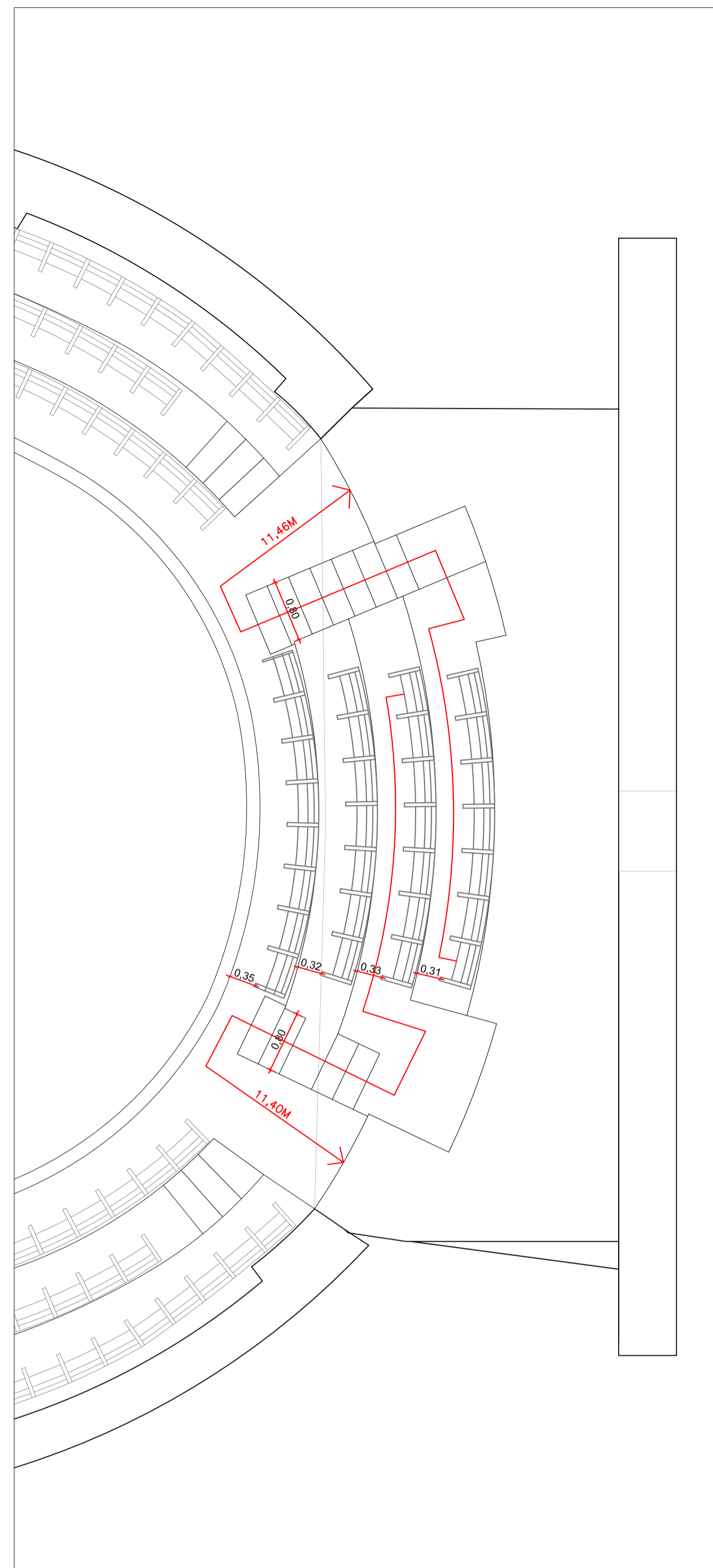
PLANTA 4ª. BARRERAS DE PROTECCIÓN



PLANTA 4ª. ILUMINACIÓN Y SONIDO



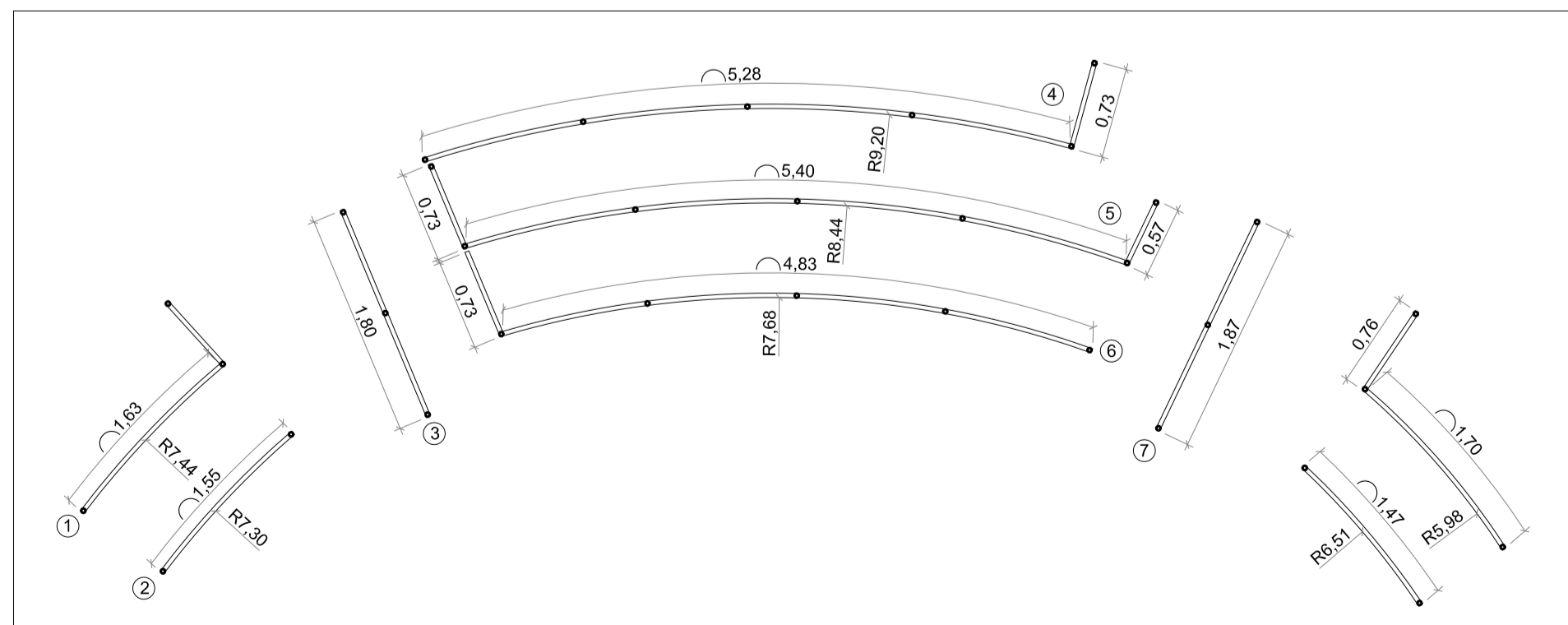
PLANTA 4ª. ILUMINACIÓN Y SONIDO



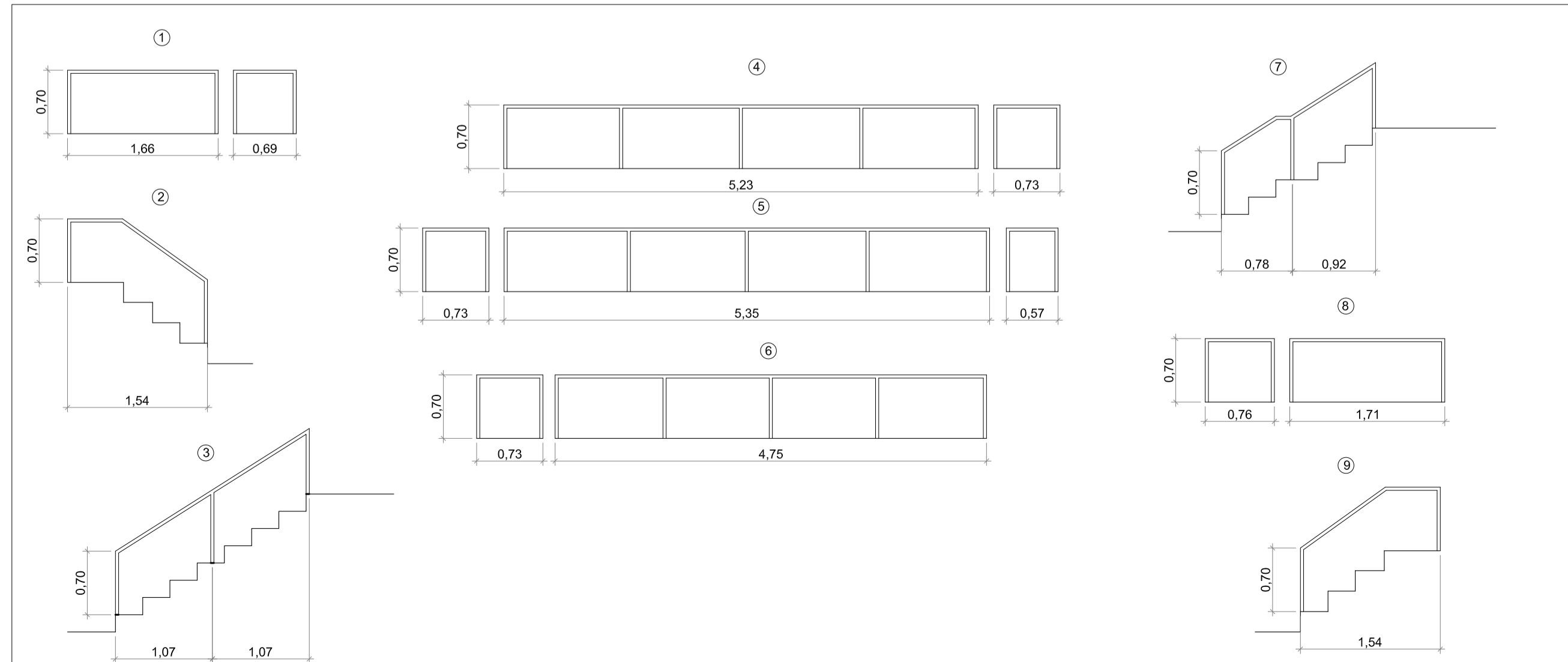
PLANTA 4ª. INSTALACIONES DE PROTECCIÓN CONTRA INCENDIOS

LUMINARIA EMERGENCIA SAGELUX OD200
 LUMINARIA LED IGUZZINI UNDERSCORE

BENCH.SCHUKONNESSEN ARCO IP44
 TOMA INTERCOM
 TOMA DMX
 BALIZ. DAISALUX LED OPAL ROJO

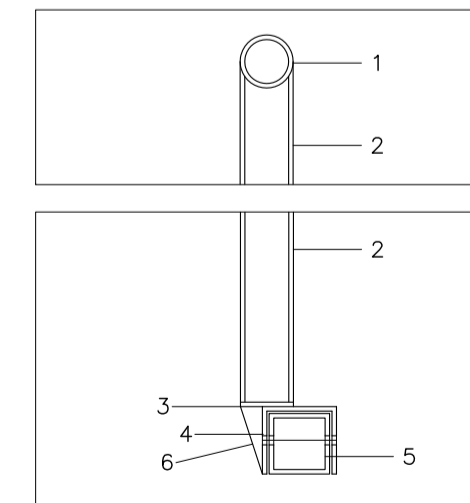


BARANDILLAS. PLANTA



BARANDILLAS

- 1 Pasamanos tubo Ø35 e.3mm. Curvaturas según doc. gráfica.
- 2 Montantes tubo Ø35 e.3mm. Curvaturas según doc. gráfica.
- 3 Refuerzo arandela en base de tubo e.4mm
- 4 Abrazadera para anclaje atornillado e.4mm
- 5 Perfil cuadrado estructural 40.40.3mm mecanizado para encuentro atornillado
- 6 Rigidizador de refuerzo e.4mm



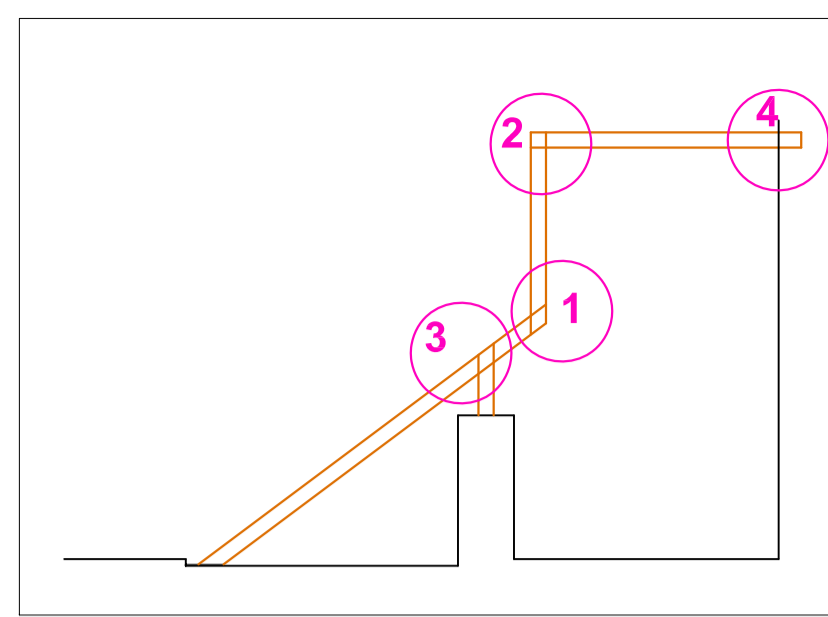
Zaragoza
 Ayuntamiento
 Gerencia de Urbanismo

DIRECCIÓN DE ARQUITECTURA
 OFICINA TÉCNICA DE ARQUITECTURA

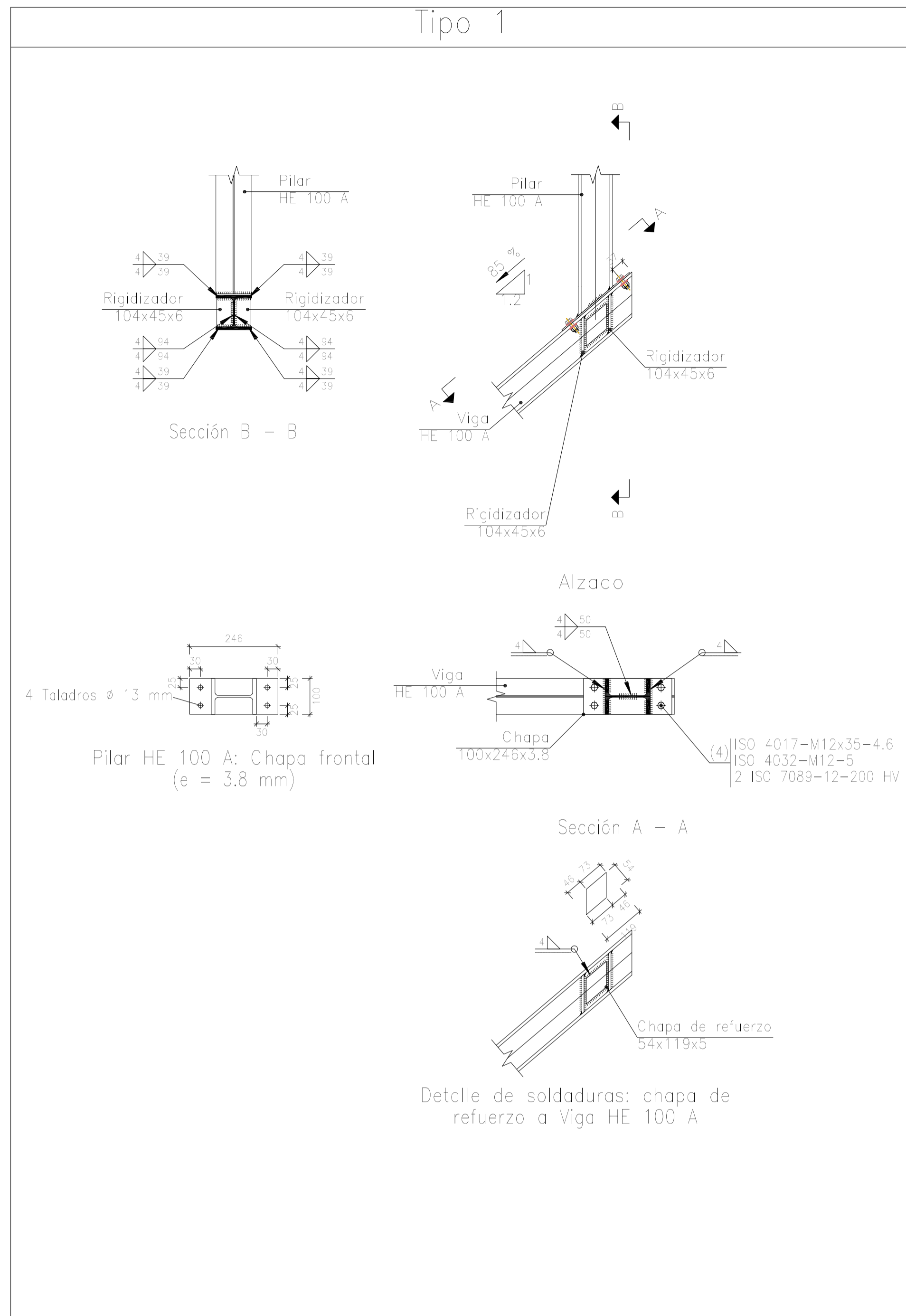
PROYECTO BÁSICO Y DE EJECUCIÓN
 MEJORAS TEATRO PRINCIPAL GRADA 4ª PLANTA

PLANO: **E. REFORMADO. INSTALACIONES Y CERRAJERÍA** I-01

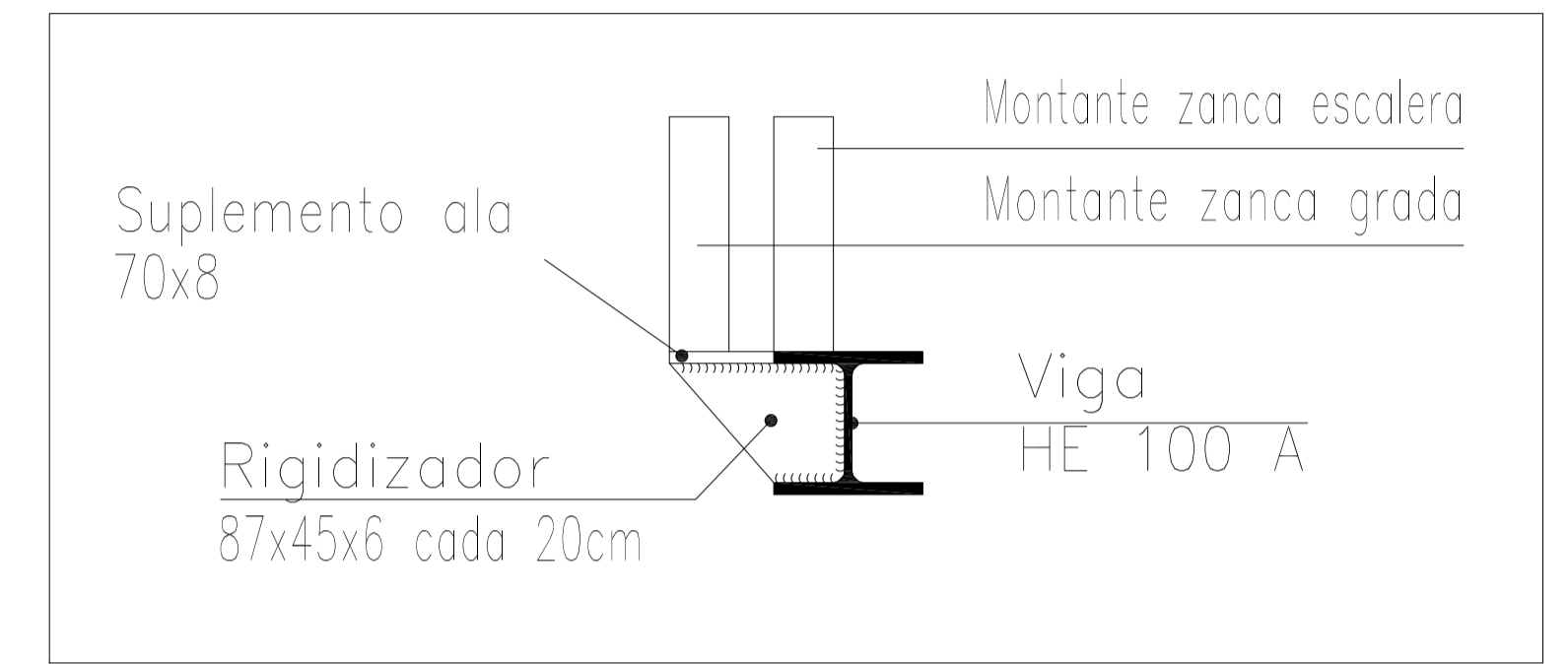
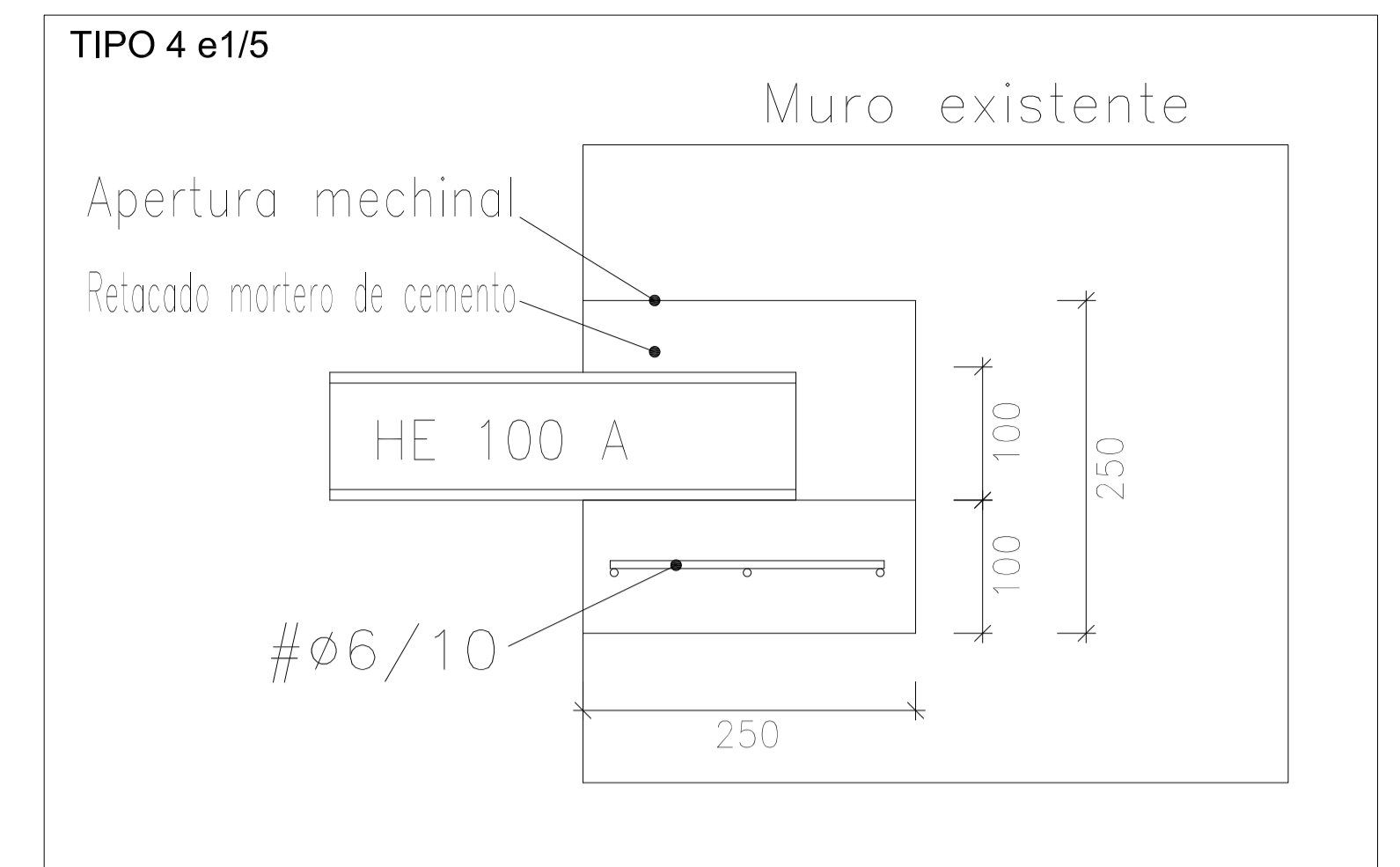
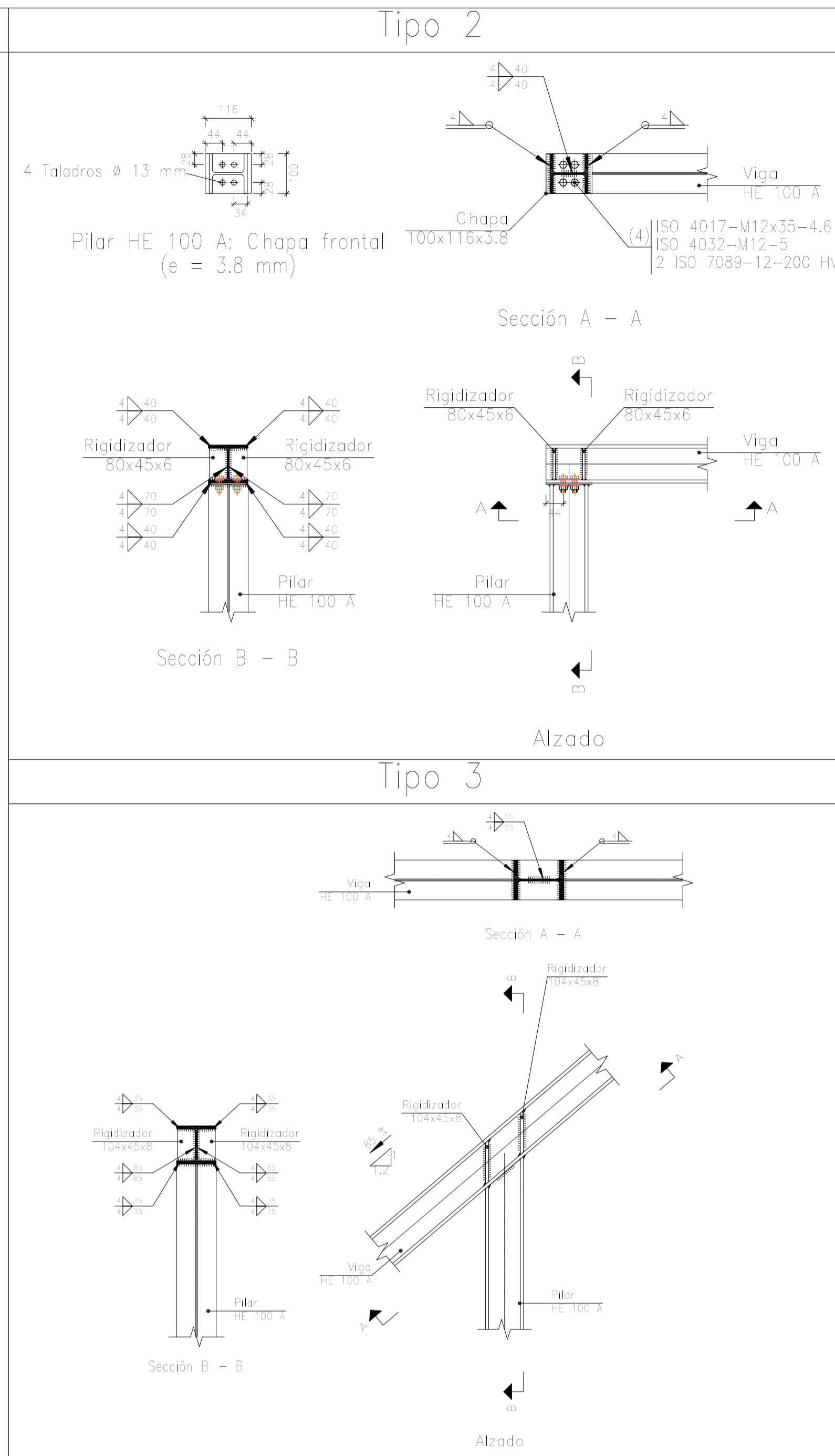
DOCTOR ARQUITECTO:	TEC. GRADO SUP.:	ESCALA:	MARZO 2017
RICARDO USÓN GARCÍA		1/50	REM: 350
IDENTIFICADOR:		13-036 - TEATRO PRINCIPAL MEJORAS-E2-GRADA CLA	



TIPOS DE NUDOS



DETALLES NUDOS e1/10



DETALLE SUPLEMENTO ALA DE ZANCA METALICA e1/5

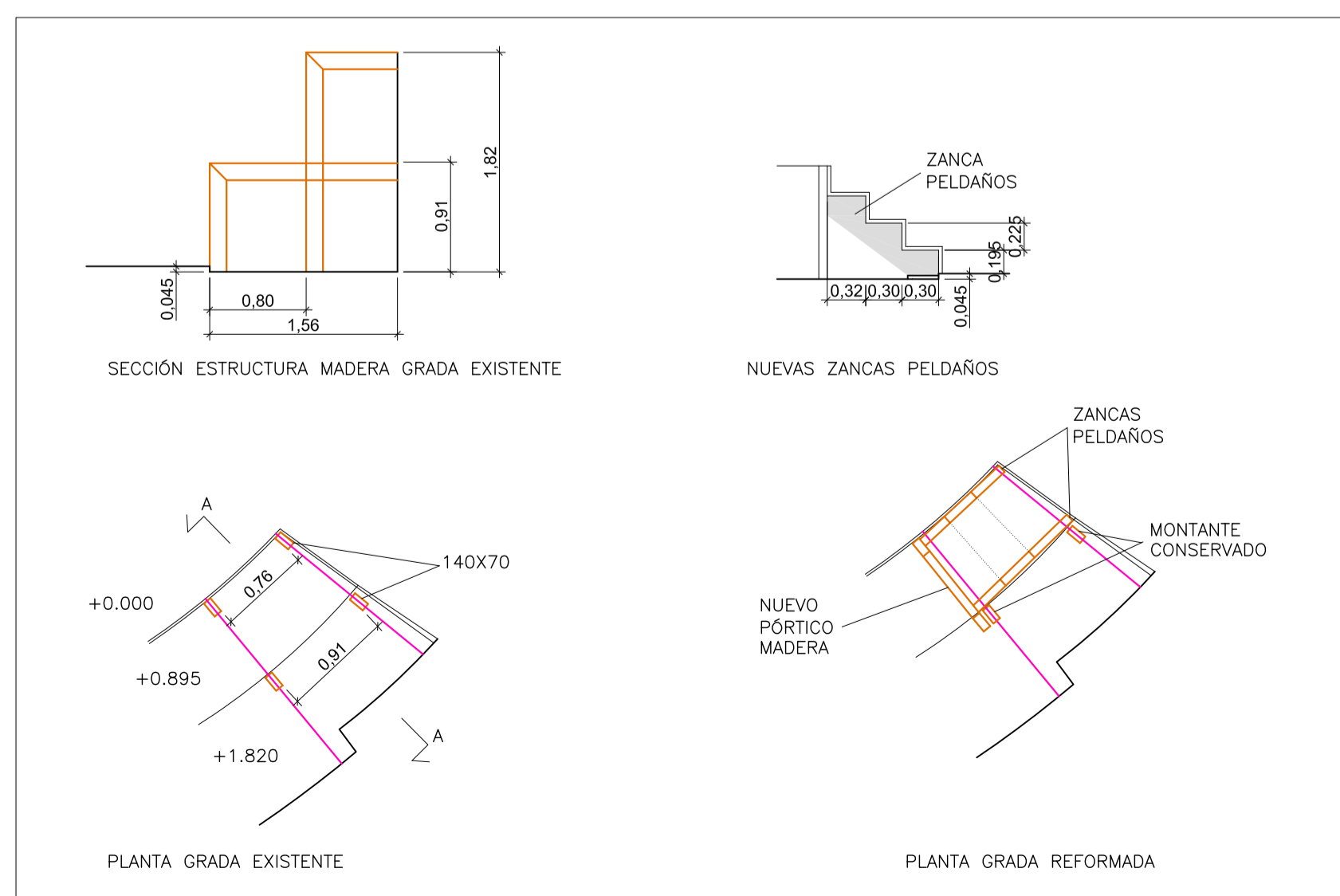
Referencia 1: 2a y 2b

Referencia 3

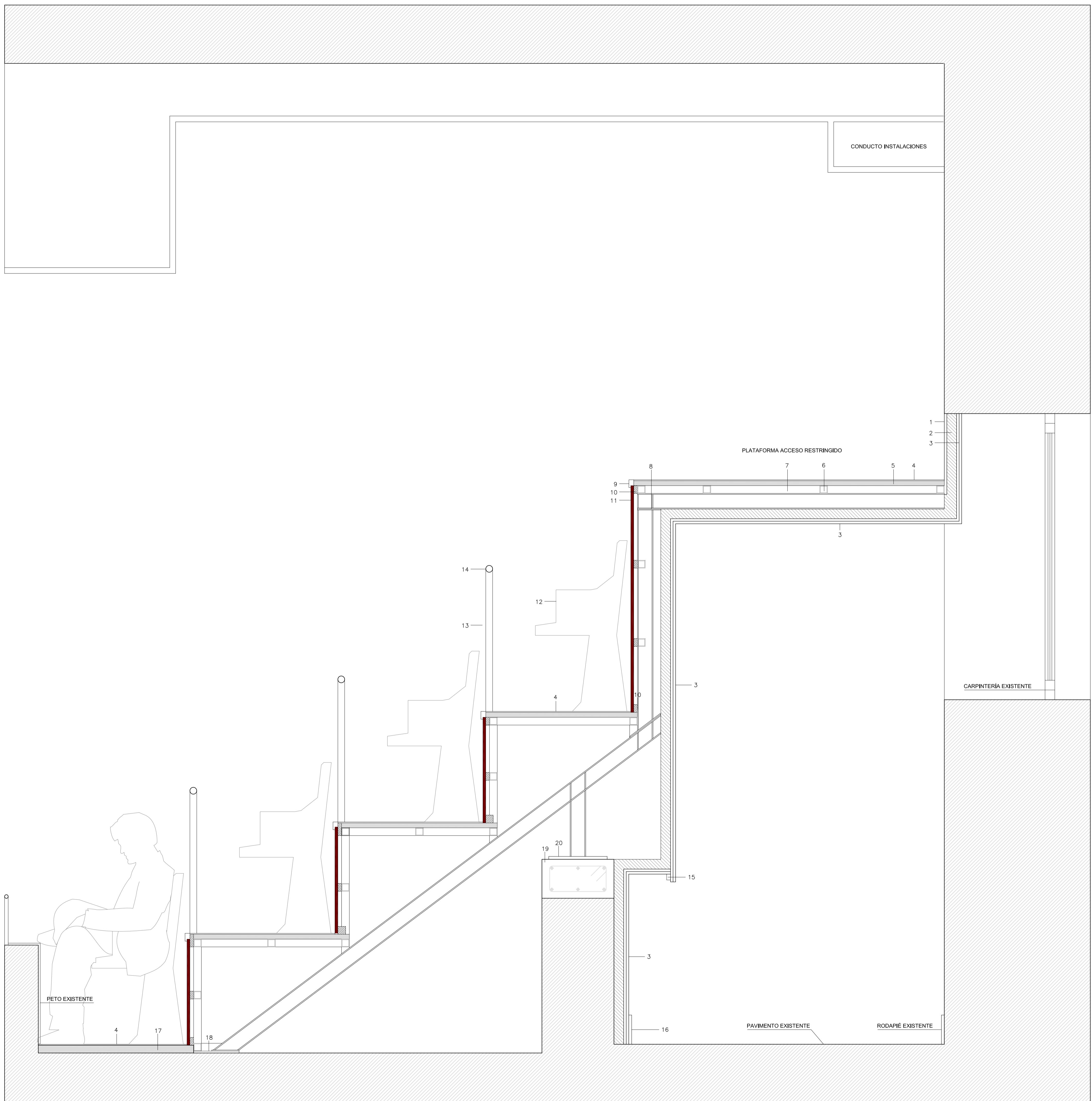
Referencia 4

Descripción	Representación	Simbolo
Soldadura en ángulo		∇
Soldadura a tope en 'V' simple (con chavita)		\checkmark
Soldadura a tope en bisel simple		∇
Soldadura a tope en bisel doble		K
Soldadura a tope en bisel simple con talón de raíz amplia		∇
Soldadura combinada a tope en bisel simple y en ángulo		∇
Soldadura a tope en bisel simple con todo curvo		∇

Representación	Descripción
	Soldadura realizada en todo el perímetro de la pieza
	Soldadura realizada en taller
	Soldadura realizada en el lugar de montaje



REFORMA ACCESO GRADA MADERA EXISTENTE e1/50



- 1 Placa yeso laminado 13mm de cerramiento autoportante. Curvaturas según doc. gráfica.
- 2 Perfilera omega galvanizada 50mm para cerramiento autoportante. Curvaturas según doc. gráfica.
- 3 Placa yeso laminado 13+13mm de cerramiento autoportante. Curvaturas según doc. gráfica.
- 4 Moqueta mod. Arc-en-ciel o similar. Espesor 6mm
- 5 Tablero mdf ignifugo 25mm atornillado a perfilera
- 6 Perfil cuadrado estructural 40.40.3mm mecanizado para encuentro atornillado
- 7 Perfil laminado HEA100
- 8 Encuentro atornillado nudo según detalle
- 9 Remate encuentro pisos y tabicas de roble tintado. Curvaturas según doc. gráfica.
- 10 Rastrel plno 19x40mm atornillado a perfilera base o 40x40mm en base de grada. Curvaturas según doc. gráfica.
- 11 Tarima roble tintado e:15mm clavada sobre rastrel
- 12 Posición butacas (no objeto del proyecto)
- 13 Montante barandilla tubo 35mm e:3mm, mecanizada y atornillada a perfil 40.40.3 Acabado pavonado en negro.
- 14 Pasamanos acero diámetro 35mm e:3mm. Altura 70cm. Curvaturas según doc. gráfica.
- 15 Luminaria led empotrada en tabique autoportante
- 16 Rodapié roble tintado e:15mm
- 17 Mortero nivelación sobre forjado existente previo a la colocación de la moqueta.
- 18 Pletina anclaje a forjado existente e:10mm. Curvaturas según doc. gráfica.
- 19 Zuncho hormigón armado
- 20 Placa de anclaje 30x30 e15mm


DIRECCIÓN DE ARQUITECTURA
OFICINA TÉCNICA DE ARQUITECTURA

PROYECTO BÁSICO Y DE EJECUCIÓN
MEJORAS TEATRO PRINCIPAL GRADA 4ª PLANTA

PLANO:		D-01	
DETALLE CONSTRUCTIVO		TEC. GRADO SUP.:	ESCALA: MARZO 2017
DOCTOR ARQUITECTO:		1/10	REM: 350
RICARDO USÓN GARCÍA		IDENTIFICADOR: 13-036 - TEATRO PRINCIPAL MEJORAS-E2-GRADA CLA	