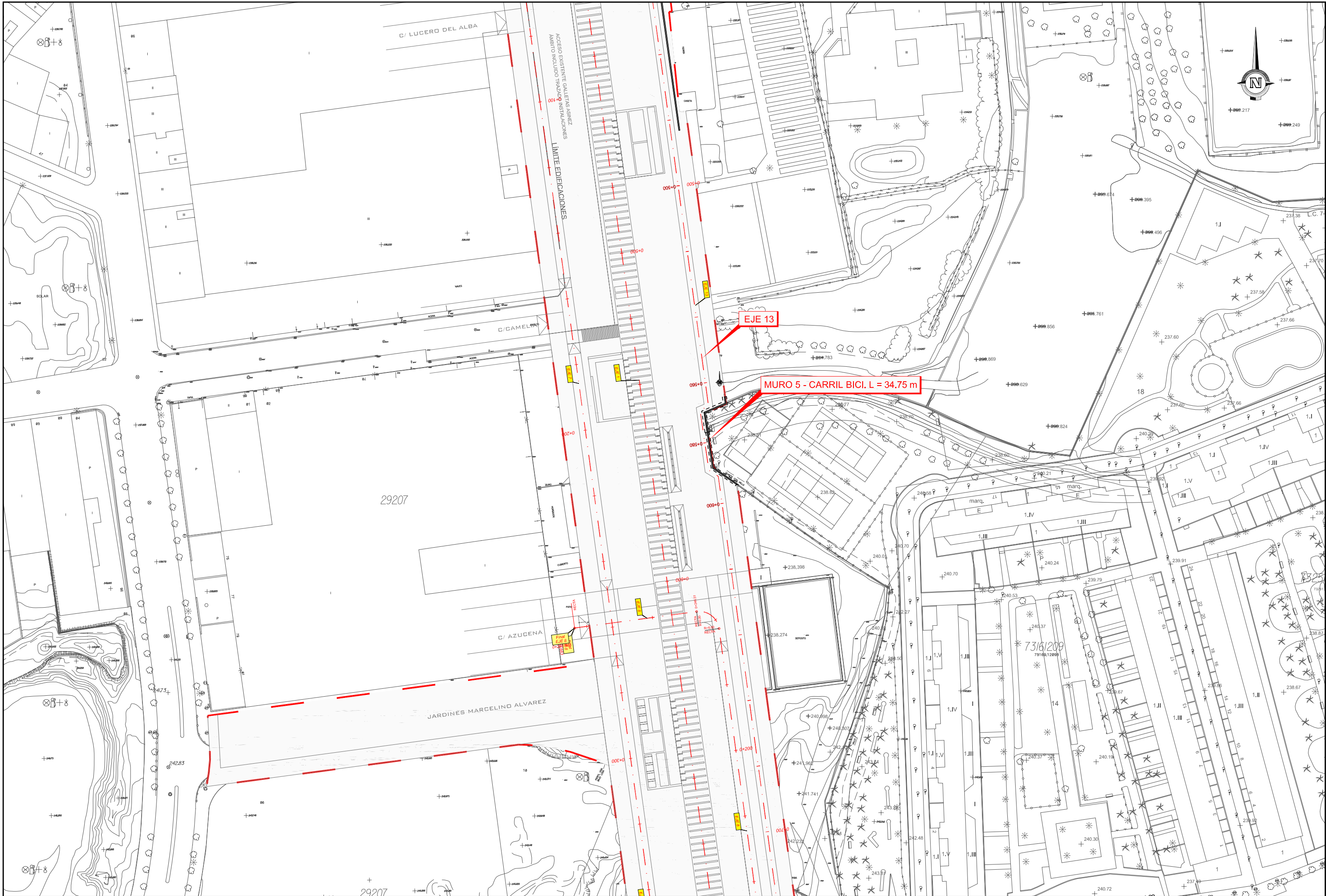


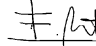

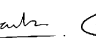

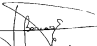




\\Server\TRABAJOS\ZARAGOZA\464_CORREDOR_VERDE_FASE2\vigentes\Adenda_Texto_Refundido\Plano10_02_07_Muro_5_CBId_eje_13\CV2_Adenda_10_02_07_H1_SITUACION.dwg, Muro, 13/01/2009 12:58:38, susana, Adobe PDF, A3, 11



<div>TITULO</div> <div>TEXTO REFUNDIDO</div> <div>Proyecto de Urbanización</div> <div>CORREDOR VERDE OLIVER- VALDEFIERRO</div>	<div>PROMOTOR</div> <div> Zaragoza AYUNTAMIENTO</div>	<div>ARQUITECTOS</div> <div>    </div> <div>TEÓFILO MARTÍN FRANCISCO BERRUETE CARLOS LABARTA GERARDO MOLPECERES CARLOS MARTÍN</div>	<div>INGENIEROS DE CAMINOS C. Y P.</div> <div>  </div> <div>JOAQUÍN BERNAD FELIX ROYO JOSÉ ANTONIO ALONSO</div>	<div>CÓDIGO DE PLANO</div> <div>10.2.7</div> <div>ADENDA</div> <div>HOJA 1 DE 4</div>	<div>DESIGNACIÓN</div> <div>ESTRUCTURAS</div> <div>MUROS EN CORREDOR VERDE (TRAMO 2)</div> <div>MURO 5 (CARRIL BICI - EJE 13)</div> <div>SITUACIÓN</div>	<div>FECHA</div> <div>DICIEMBRE 2008</div> <div>ESCALA</div> <div>1 / 1000</div> <div>0 5 10 m</div>
--	---	--	--	---	--	--