

LEYENDA:

- PUNTO DE CONSUMO CON LLAVE DE CORTE
- PUNTO DE CONSUMO
- TUBERÍA EN MONTANTE VERTICAL
- TUBERÍA DE AGUA FRÍA
- TUBERÍA DE AGUA CALIENTE
- TUBERÍA DE AGUA CALIENTE RETORNO
- VÁLVULA DE TOMA EN CARGA
- VÁLVULA DE CORTE TIPO COMPUERTA
- VÁLVULA DE CORTE TIPO BOLA MANDO POR PALANCA
- VÁLVULA DE CORTE CON GRIFO DE VACIADO
- VÁLVULA DE RETENCIÓN TIPO DOBLE CLAPETA
- FILTRO
- GRIFO DE COMPROBACIÓN
- DEPÓSITO DE PRESIÓN
- EQUIPO DE PRESIÓN
- CONTADOR DE AGUA FRÍA

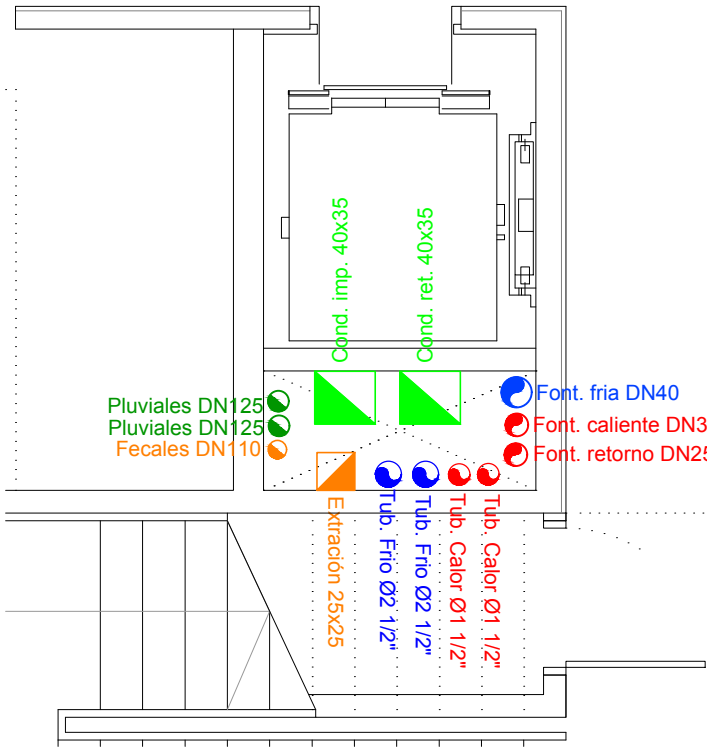
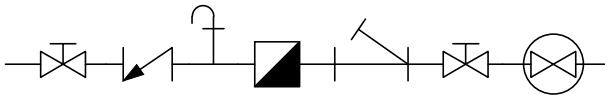
NOTAS:

- LOS MATERIALES DE LAS TUBERÍAS A EMPLEAR SERÁN LOS SIGUIENTES:
 - ACOMETIDA GENERAL DE AGUA FRÍA ACERO GALVANIZADO S/UNE 19040
 - RED INTERIOR AGUA FRÍA EN POLIETILENO RETICULADO SERIE 3'2
 - RED INTERIOR AGUA CALIENTE EN POLIETILENO RETICULADO SERIE 3'2 CON ALMA DE ALUMINIO
- TODA LA TUBERÍA SE AISLARÁ CON ESPUMA ELASTOMÉRICA DE 10 Y 20 mm DE ESPESOR PARA AGUA FRÍA Y CALIENTE RESPECTIVAMENTE.
- SE DISPONDRÁ LLAVE DE CORTE, VÁLVULA ANTIRRETORNO Y GRIFO DE VACIADO EN TODAS LAS MONTANTES.
- NO SE AISLARÁN LOS TRAMOS QUE DISCURRAN EMPOTRADOS, PERO SE PROTEGERÁN CON TUBO DE PVC COARRUGADO DE COLORES AZUL Y ROJO, RESPECTIVAMENTE.
- LAS DERIVACIONES DE CADA APARATO SANITARIO SE REALIZARÁN CON TUBERÍA DE LOS SIGUIENTES DIÁMETROS:
 - LAVABO, INODORO PER Ø16
 - PILA VERTEDERO..... PER Ø20

NOTAS:

- TODOS LOS EQUIPOS INSTALADOS DISPONDRÁN DE MARCADO "CE".
- LOS EQUIPOS EN INTEMPERIE SERÁN COMO MÍNIMO IP54.

DETALLE ARMARIO ACOMETIDA



DETALLE PATINILLO
E: 1/50



PROYECTO EJECUCION DE PARQUE DE BOMBEROS
EN CASETAS

DIRECCIÓN DE ARQUITECTURA

OFICINA DE PROYECTOS DE ARQUITECTURA

UNIDAD :

OFICINA DE PROYECTOS DE ARQUITECTURA

PLANO :

FONTANERÍA.
DISTRIBUCIÓN PL.CUBIERTA.

ARQUITECTO REDACTOR :
ANTONIO LOREN COLLADO
JOSE ANGEL RUIZ GONZÁLEZ

ARQUITECTO TECNICO :
LUIS MINGARRO MONTORI

Nº PLANO :
REV. A
18136-424

UNIDAD TECNICA :

CÓDIGO :
16-005 CST

EXPTE :

FECHA :
JULIO 2016

ESCALA :
1:100