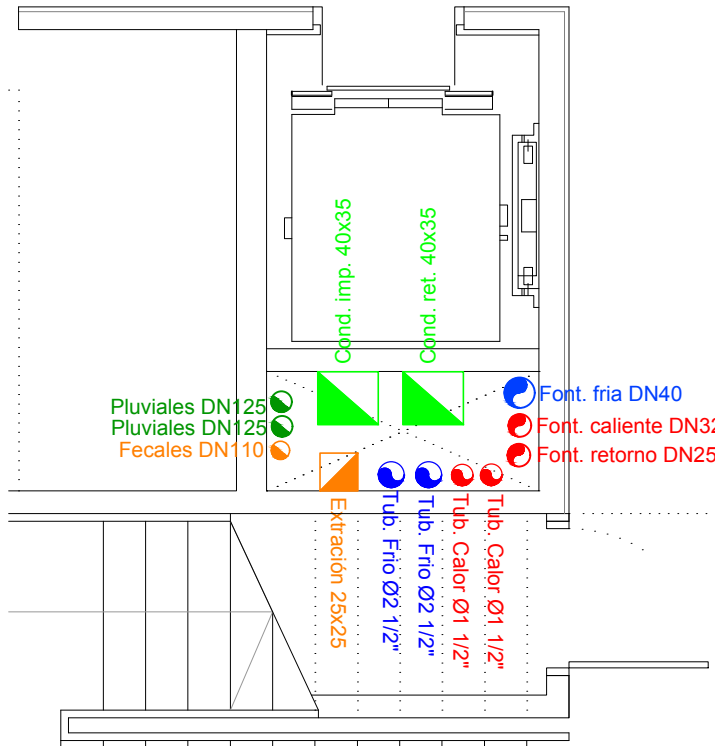
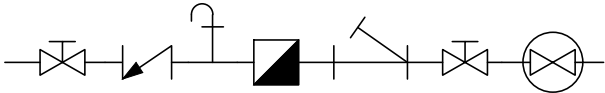


- LEYENDA:**
- PUNTO DE CONSUMO CON LLAVE DE CORTE
  - PUNTO DE CONSUMO
  - TUBERÍA EN MONTANTE VERTICAL
  - TUBERÍA DE AGUA FRÍA
  - TUBERÍA DE AGUA CALIENTE
  - TUBERÍA DE AGUA CALIENTE RETORNO
  - VÁLVULA DE TOMA EN CARGA
  - VÁLVULA DE CORTE TIPO COMPUERTA
  - VÁLVULA DE CORTE TIPO BOLA MANDO POR PALANCA
  - VÁLVULA DE CORTE CON GRIFO DE VACIADO
  - VÁLVULA DE RETENCIÓN TIPO DOBLE CLAPETA
  - FILTRO
  - GRIFO DE COMPROBACIÓN
  - DEPÓSITO DE PRESIÓN
  - EQUIPO DE PRESIÓN
  - CONTADOR DE AGUA FRÍA

**DETALLE ARMARIO ACOMETIDA**



**DETALLE PATINILLO**  
E: 1/50

- NOTAS:**
- LOS MATERIALES DE LAS TUBERÍAS A EMPLEAR SERÁN LOS SIGUIENTES:
    - ACOMETIDA GENERAL DE AGUA FRÍA ACERO GALVANIZADO S/UNE 19040
    - RED INTERIOR AGUA FRÍA EN POLIETILENO RETICULADO SERIE 3'2
    - RED INTERIOR AGUA CALIENTE EN POLIETILENO RETICULADO SERIE 3'2 CON ALMA DE ALUMINIO
  - TODA LA TUBERÍA SE AISLARÁ CON ESPUMA ELASTOMÉRICA DE 10 Y 20 mm DE ESPESOR PARA AGUA FRÍA Y CALIENTE RESPECTIVAMENTE.
  - SE DISPONDRÁ LLAVE DE CORTE, VÁLVULA ANTIRRETORNO Y GRIFO DE VACIADO EN TODAS LAS MONTANTES.
  - NO SE AISLARÁN LOS TRAMOS QUE DISCURRAN EMPOTRADOS, PERO SE PROTEGERÁN CON TUBO DE PVC COARRUGADO DE COLORES AZUL Y ROJO, RESPECTIVAMENTE.
  - LAS DERIVACIONES DE CADA APARATO SANITARIO SE REALIZARÁN CON TUBERÍA DE LOS SIGUIENTES DIÁMETROS:
    - LAVABO, INODORO ..... PER Ø16
    - PILA/VERTEDERO..... PER Ø20

- NOTAS:**
- TODOS LOS EQUIPOS INSTALADOS DISPONDRÁN DE MARCADO "CE".
  - LOS EQUIPOS EN INTEMPERIE SERÁN COMO MÍNIMO IP54.



**PROYECTO EJECUCION DE PARQUE DE BOMBEROS EN CASETAS**

**DIRECCIÓN DE ARQUITECTURA**  
**OFICINA DE PROYECTOS DE ARQUITECTURA**

**UNIDAD :** OFICINA DE PROYECTOS DE ARQUITECTURA

**PLANO :** FONTANERÍA.  
DISTRIBUCIÓN PL.PRIMERA.

ARQUITECTO REDACTOR : ANTONIO LOREN COLLADO JOSE ANGEL RUIZ GONZÁLEZ	ARQUITECTO TECNICO : LUIS MINGARRO MONTORI	Nº PLANO : <b>18136-422</b>	REV. A
UNIDAD TECNICA :	CÓDIGO : 16-005 CST	EXPT : FECHA : JULIO 2016	ESCALA : 1:100