

LEYENDA RED DE TIERRAS	
SÍMBOLOGÍA	DESCRIPCIÓN
	CABLEZAL CAPTADOR DE DESCARGAS ATMOSFÉRICAS ELECTRÓNICO CON UN RADIO DE 71 METROS PARA UN NIVEL DE PROTECCIÓN II. CONSTRUIDO Y REALIZADO SEGÚN UNE-21.186. ESTARÁ COLOCADO SOBRE MASTIL DE 6 METROS. MM. CIRPROTECNIBUS 45
	CABLE CON CONDUCTOR TRENZADO DESNUDO DE COBRE DE 50mm <sup>2</sup> . TATIVIM. DE RESISTENCIA A 20°C INFERIOR A 0,386 Ohm/m. ENTERRADO DIRECTAMENTE EN EL TERRENO A 0,50 m DE LA ÚLTIMA SOLERA TRANSITABLE PARA PUESTA A TIERRA DEL SISTEMA ELÉCTRICO.
	CABLE CON CONDUCTOR TRENZADO DESNUDO DE COBRE DE 70 mm <sup>2</sup> . DE RESISTENCIA A 20°C INFERIOR A 0,386 Ohm/m. COLOCADO SUPERFICIALMENTE SOBRE SOPORTES NORMALIZADOS PARA LÍNEAS DE PUESTA A TIERRA DEL SISTEMA. PROTECCIÓN CONTRA DESCARGAS ATMOSFÉRICAS.
	CAJA DE REGISTRO DE PUESTA A TIERRA INSTALADA EN LA PARED CON PUENTE DE COMPROBACIÓN
	DISPOSITIVO PARA PUESTA A TIERRA COMPUESTO POR PICA DE ACERO-COBRE DE 15 METROS DE LONGITUD Y 200mm CONECTADA A LA BARRA EQUIPOTENCIAL EN EL INTERIOR DE UNA ARQUETA DE OBRA DE FABRICA DE 40x40x40cm CON TAPA DE FUNDICIÓN. MEDIANTE CABLE CON CONDUCTOR DE COBRE

NOTAS:

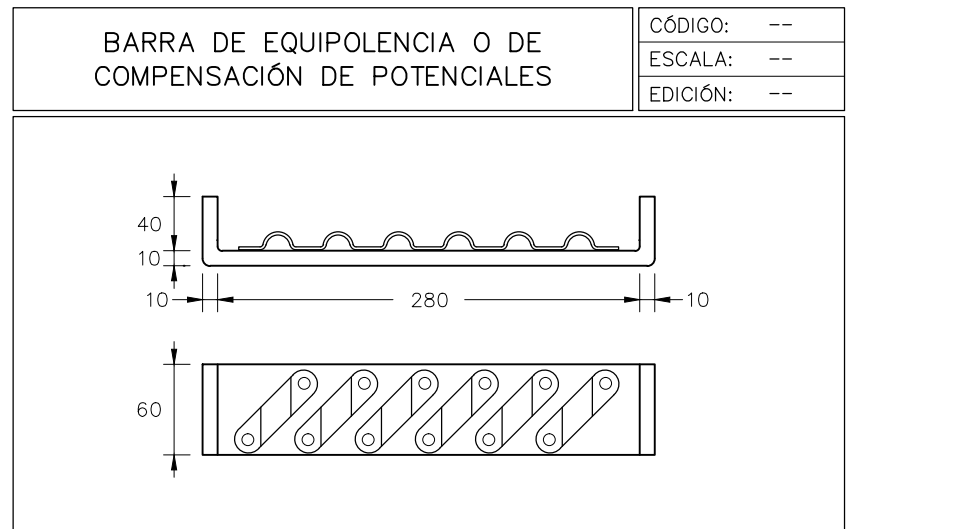
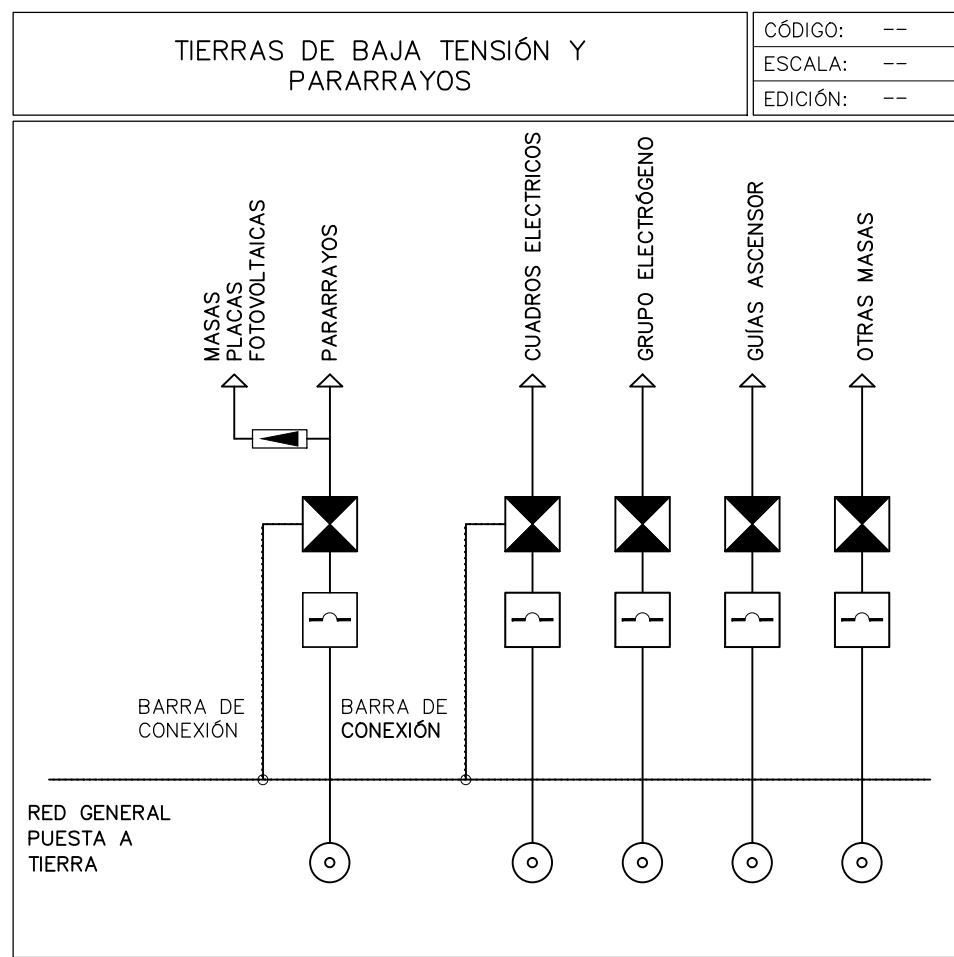
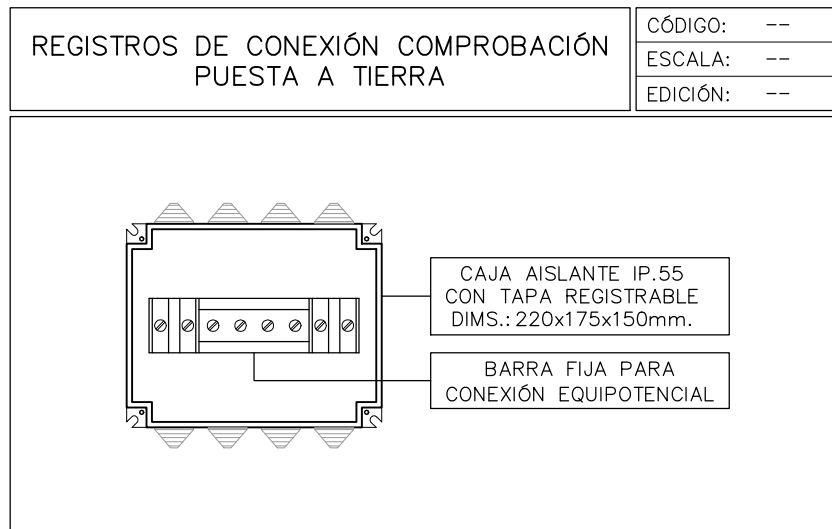
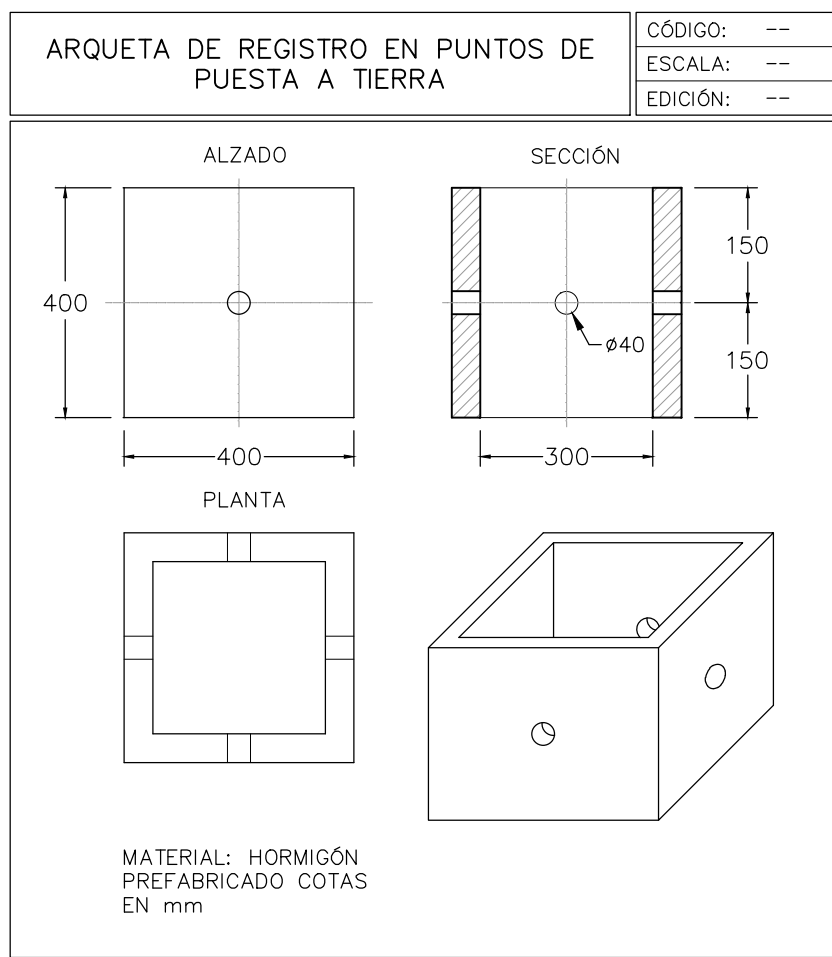
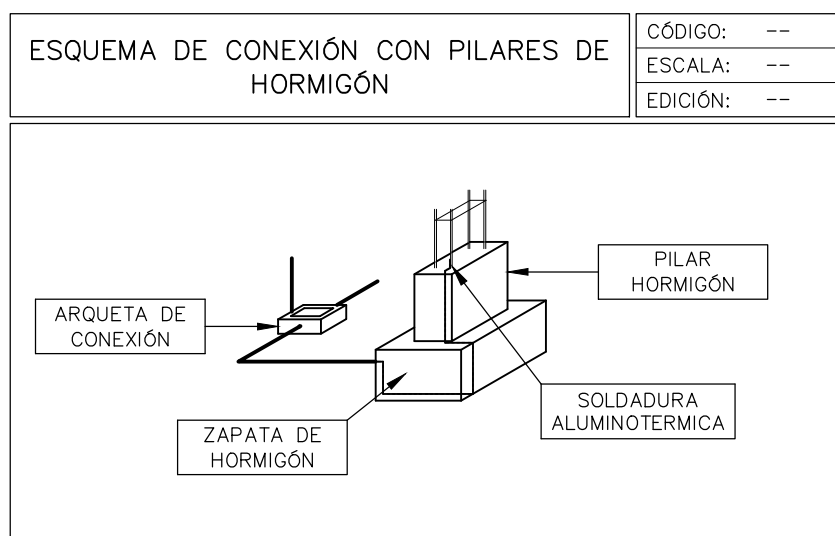
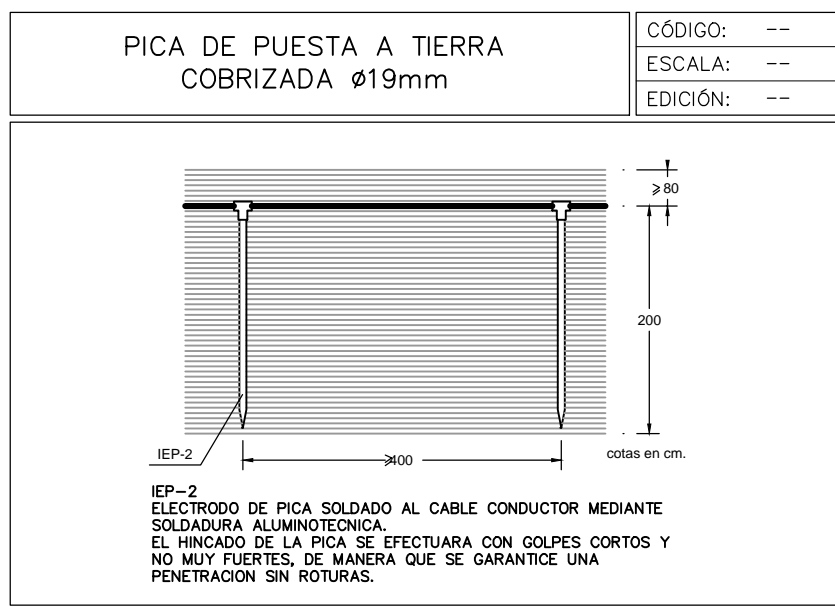
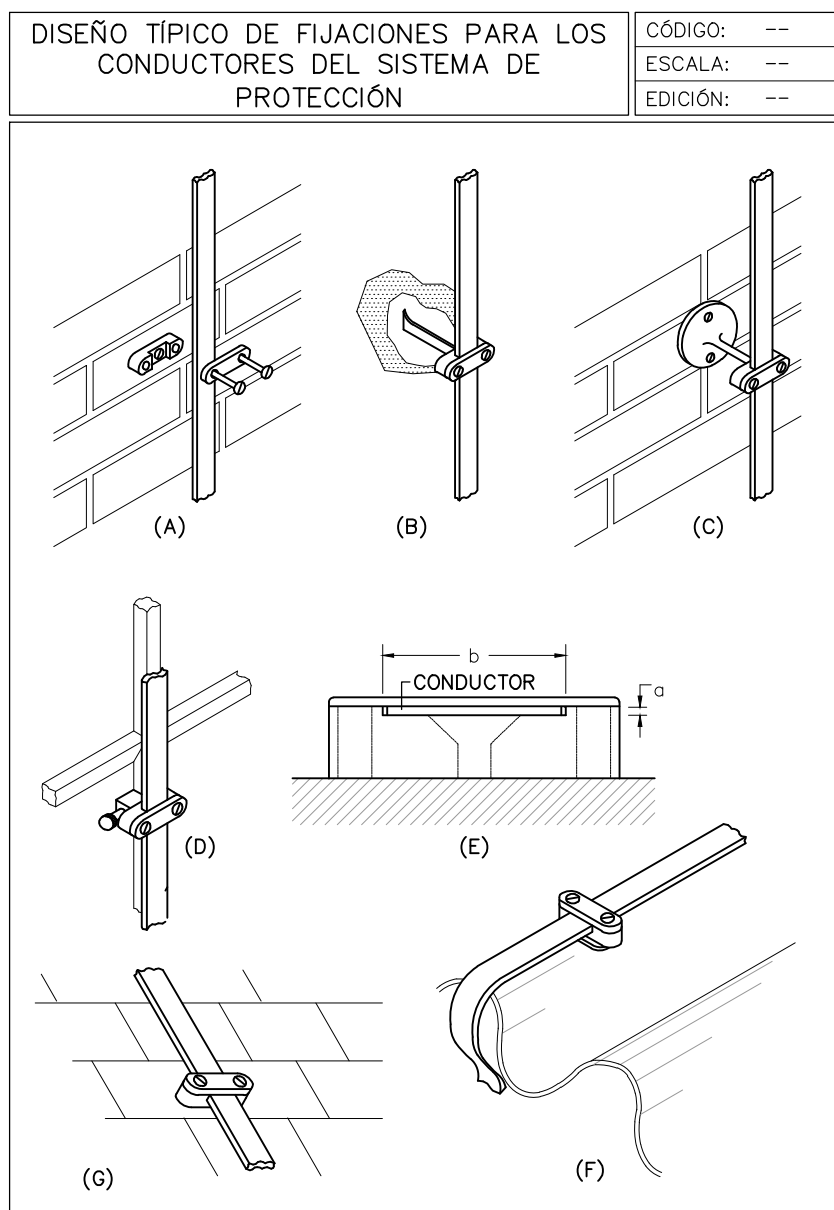
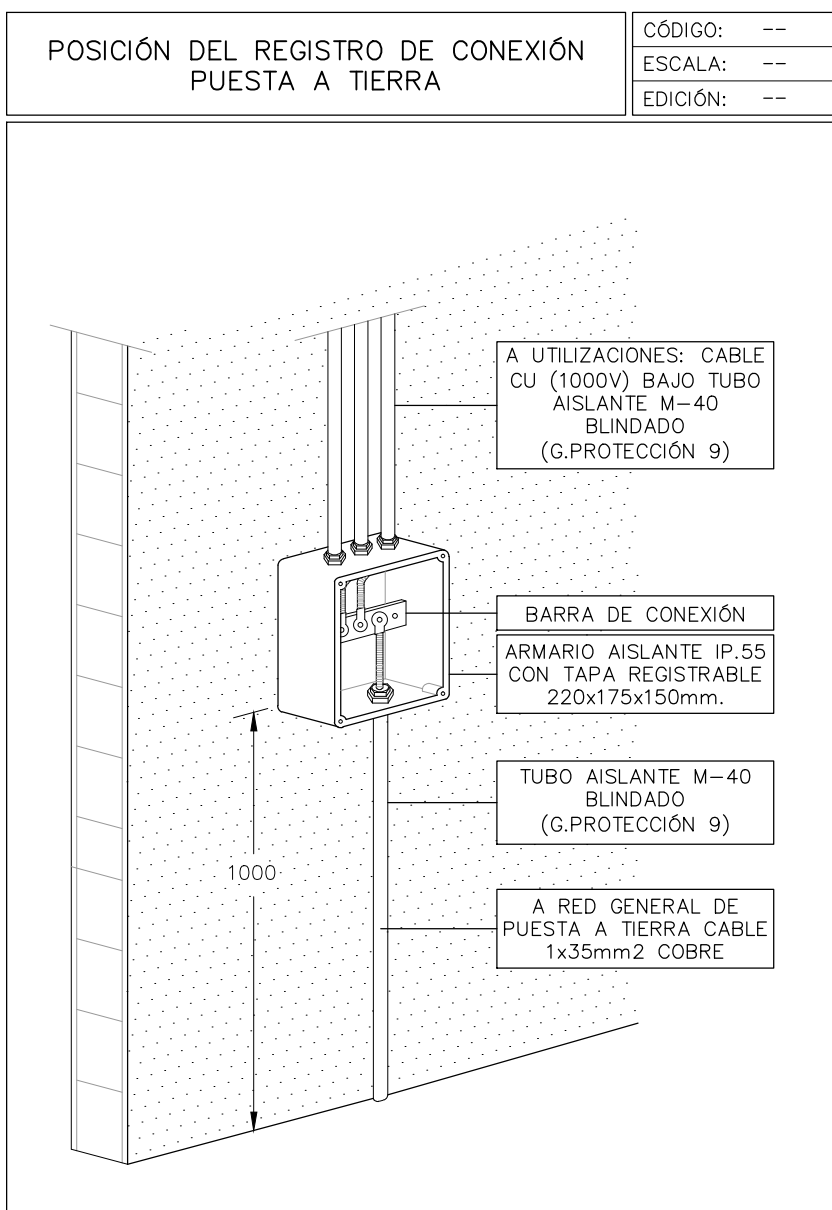
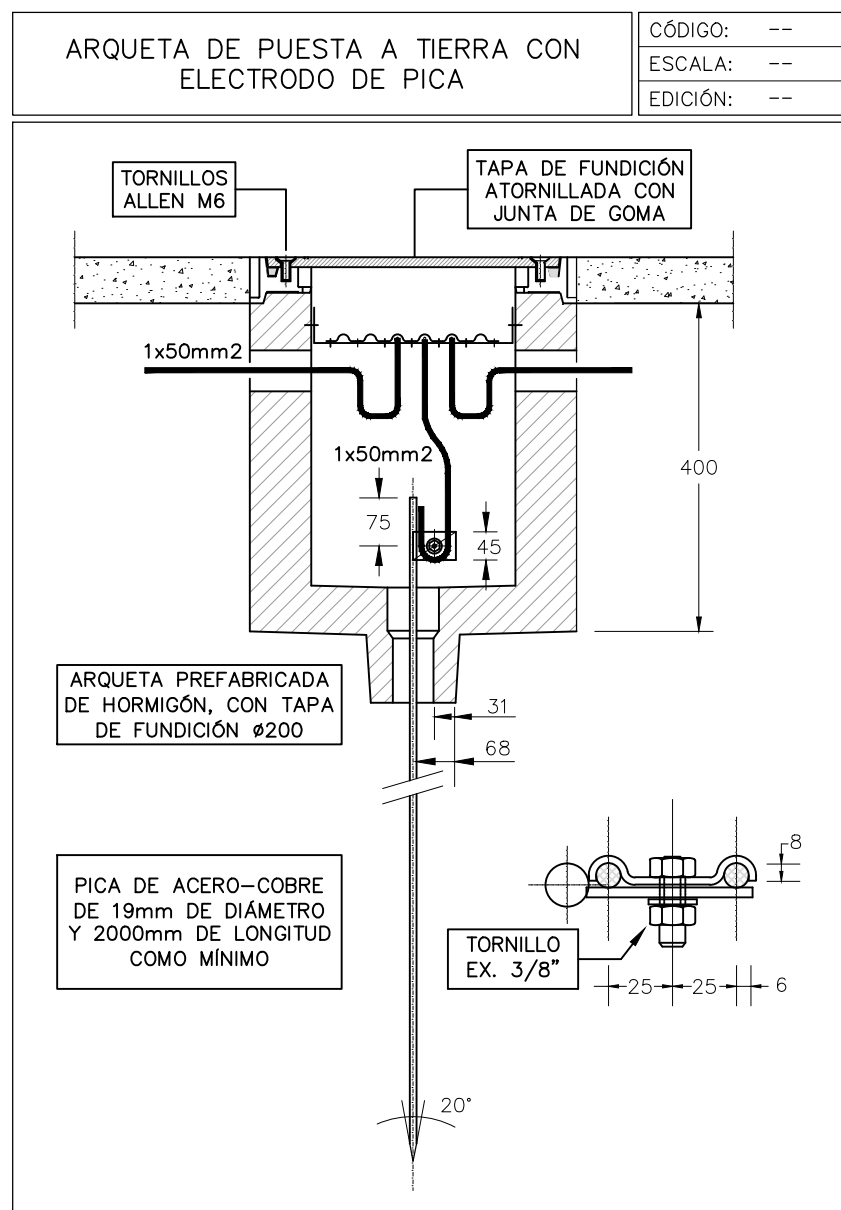
EL INSTALADOR DEBERÁ DE CONSULTAR DETALLES Y PLANOS DE ARQUITECTURA ANTES DE COMENZAR A EJECUTAR LOS PLANOS.

LA INSTALACIÓN DE PUESTA A TIERRA SE ADAPTARÁ A LA OROGRAFÍA DEL TERRENO Y A LOS NIVELES DE OBRA CIVIL.

EL INSTALADOR DEBERÁ DE CONSEGUIR UNA RESISTENCIA DE PUESTA A TIERRA INFERIOR A 10 Ohms.

NO SE PERMITE QUE EL CONDUCTOR DE COBRE ENTERRADO PUEDA QUEDAR EMBEIDO EN ELEMENTOS ESTRUCTURALES QUE TENGAN OTROS CONDUCTORES METÁLICOS, CON EL OBJETIVO DE PREVER PARES GALVÁNICOS.

TODAS LAS TAPAS Y ACCESORIOS DE ARQUETAS DE RED DE TIERRAS DENTRO DE LA SOLERA DE LA NAVE SERÁN CIRCULARES



PROMOTOR

**Zaragoza**  
AYUNTAMIENTO

EXCMO. AYUNTAMIENTO ZARAGOZA

ENCOMIENDA DE GESTIÓN

**m2**  
mercazaragoza

MERCAZARAGOZA S.A.

AUTOR DEL PROYECTO:

**MERCASA**  
DEPARTAMENTO TÉCNICO MERCASA

PERDO VILLODO MAZO

ARQUITECTO

INGENIERIA DE ESTRUCTURAS

**ingenieros JG**

JG INGENIEROS

DIRECCIÓN DEL TRABAJO

JOSÉ ANTONIO ARANAZ DE MOTTA

ARQUITECTO MUNICIPAL

REHABILITACIÓN POR MODERNIZACIÓN DEL MERCADO CENTRAL "LLANUZA"

SITUACIÓN

Avda. de Cesar Augusto / C/ Manifestación s/nº

Área de Referencia nº1

50005 ZARAGOZA

PLANO

PLANTA SEMISOTANO

ELECTRICIDAD

RED DE TIERRAS

FECHA

MODIFICADO

EDICIÓN

0

ESCALA

1:200

PLANO Nº

EL.12