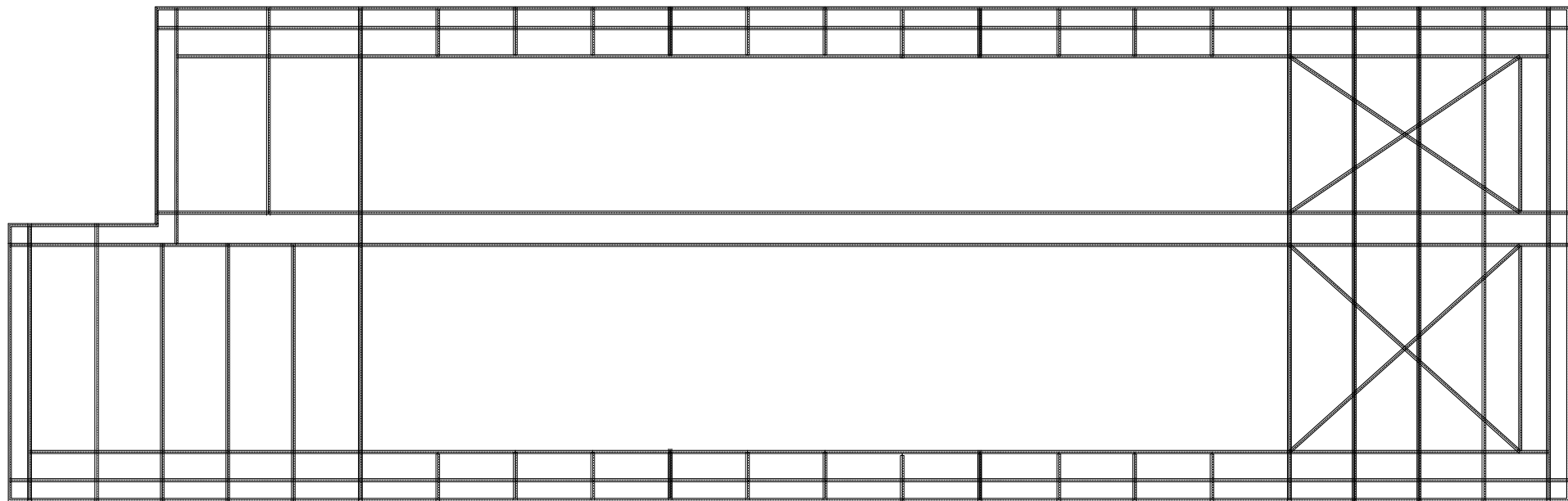
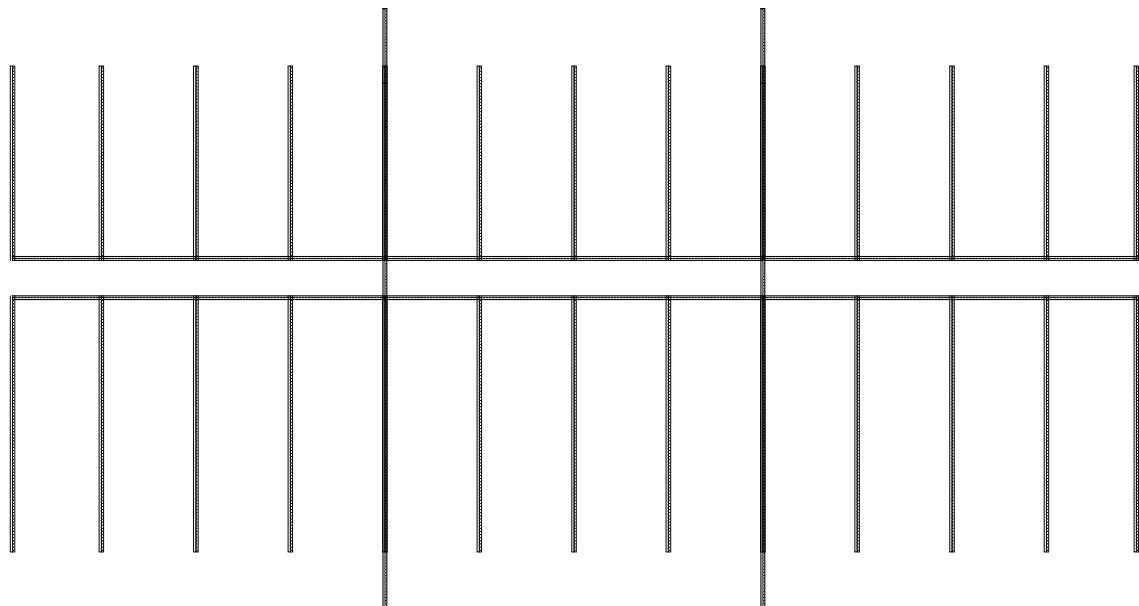


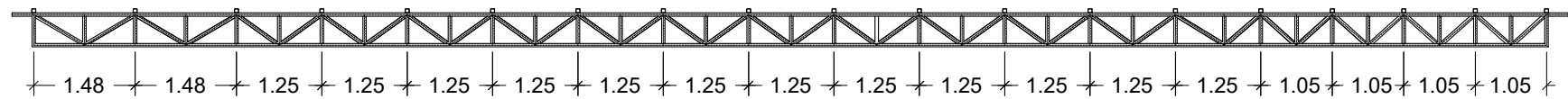
Cubierta superior



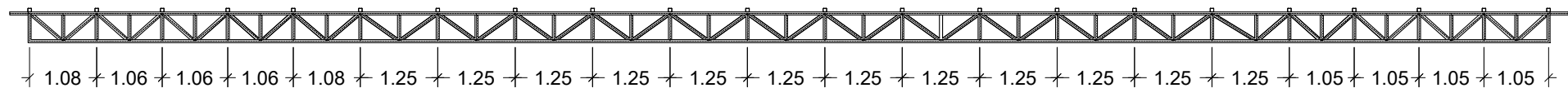
Cubierta inferior



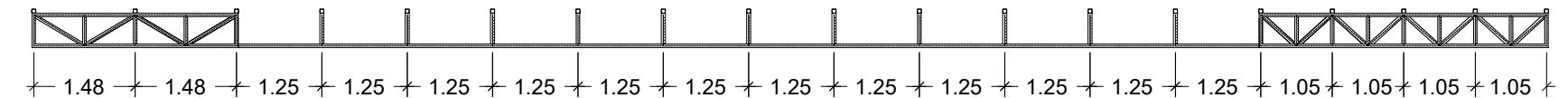
Sección AA (Celosía tipo 1)



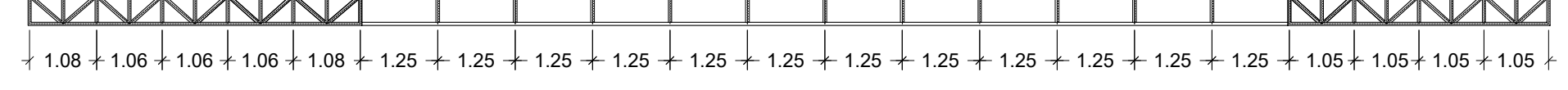
Sección A'A' (Celosía tipo 1')



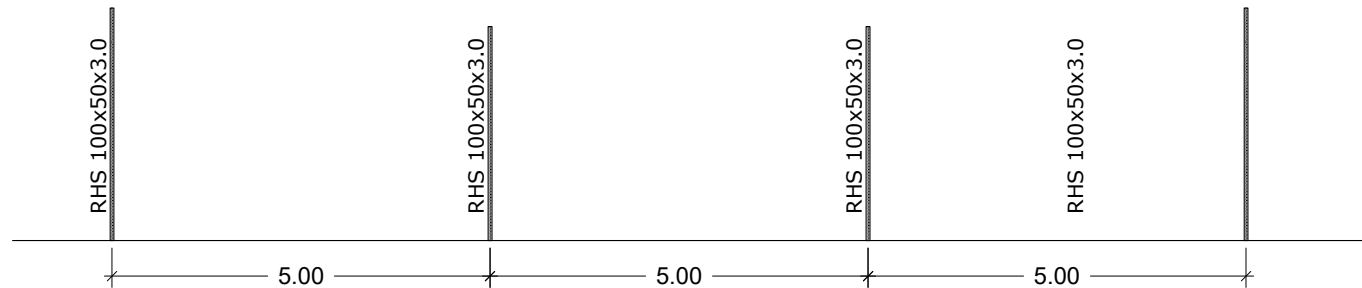
Sección BB (Celosía tipo 1'')



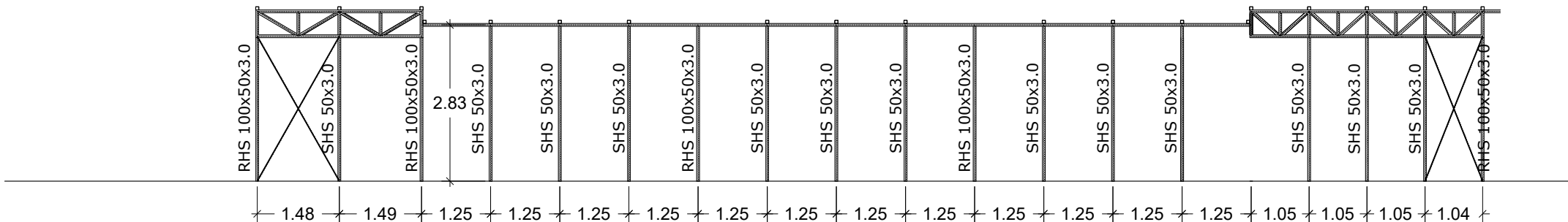
Sección B'B' (Celosía tipo 1''')



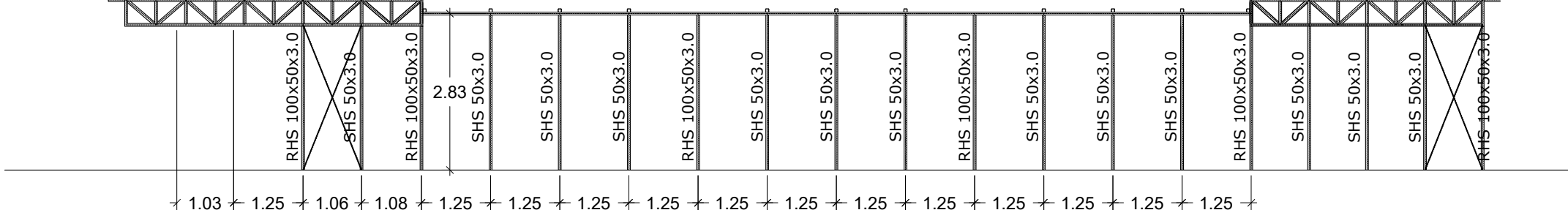
Sección CC (Pilares exteriores)



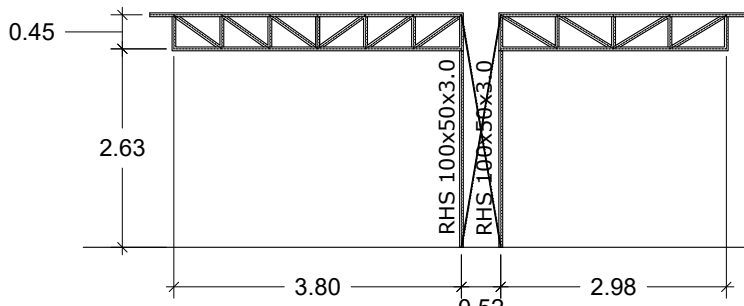
Sección DD (Celosía tipo 2)



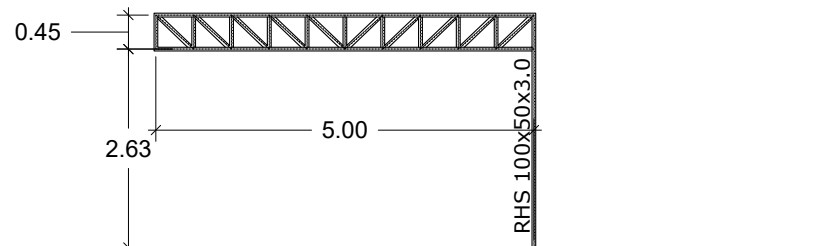
Sección D'D' (Celosía tipo 2')



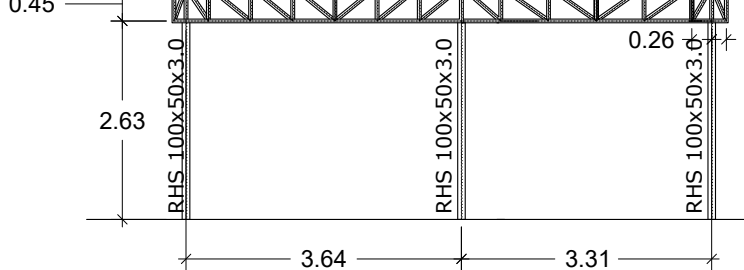
Sección EE (Celosía tipo 3)



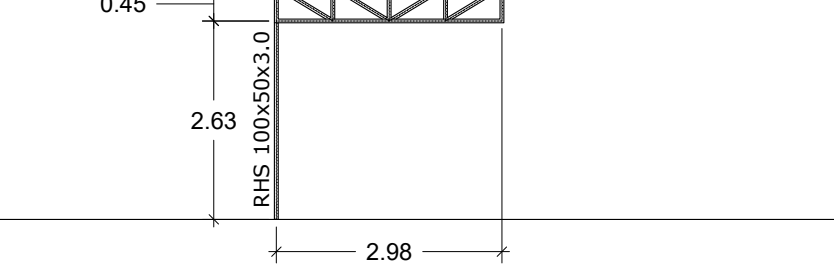
Sección KK (Celosía tipo 6)



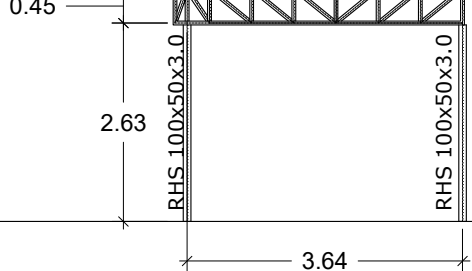
Sección FF (Celosía tipo 4)



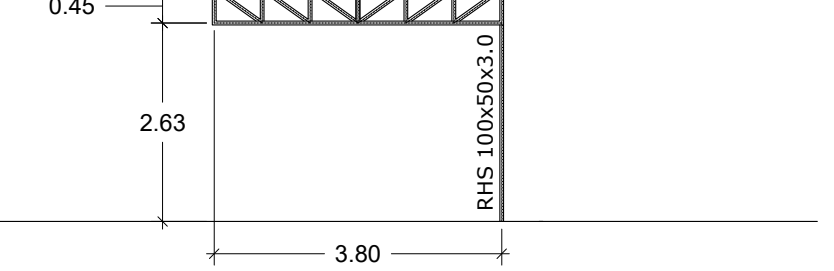
Sección LL (Celosía tipo 7)



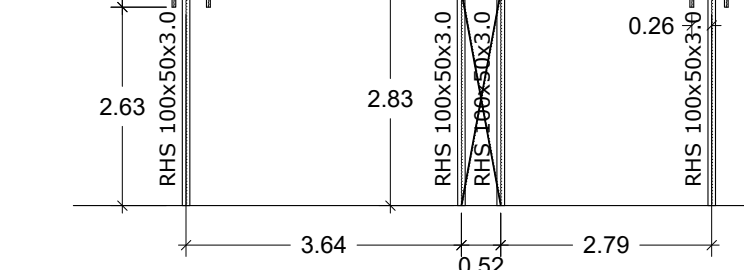
Sección F'F' (Celosía tipo 4')



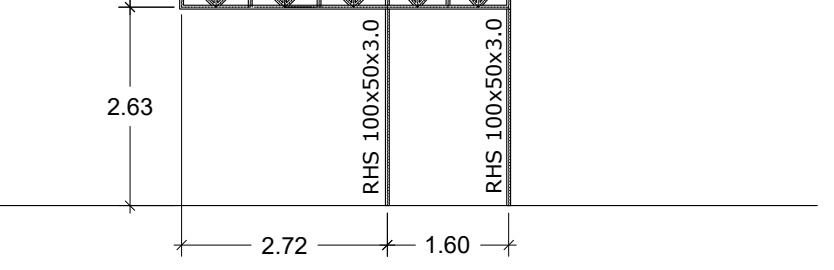
Sección MM (Celosía tipo 8)



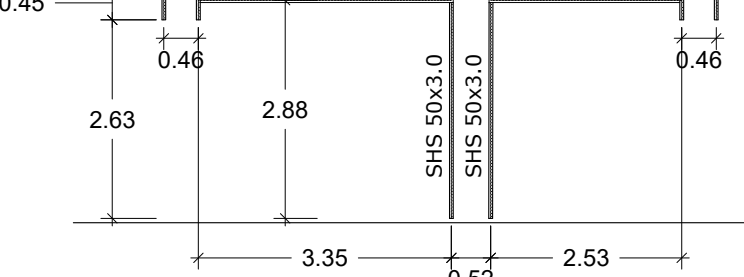
Sección GG (Pórticos centrales)



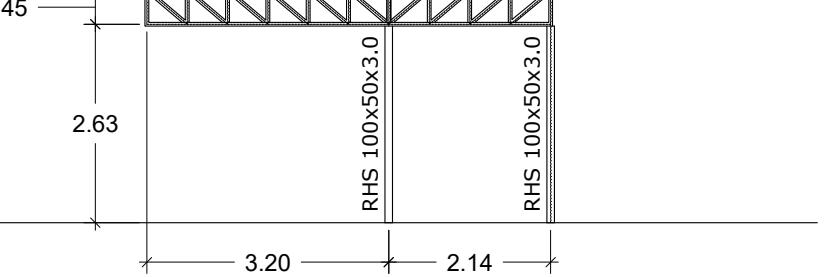
Sección NN (Celosía tipo 9)



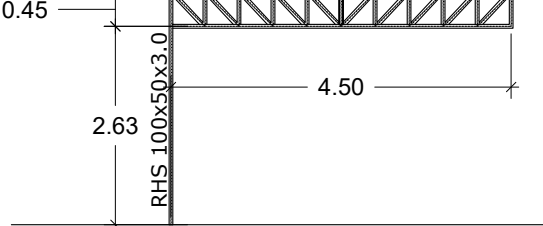
Sección HH (Correas)



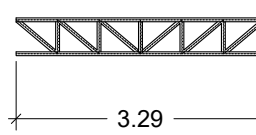
Sección PP (Celosía tipo 10)



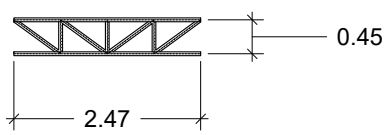
Sección JJ (Celosía tipo 5)



(Celosía tipo 11)



(Celosía tipo 12)



Nota:
Celosía y pórticos de tubos SHS 50x3.0
Correas de tubos SHS 60x3.0
Cruces de San Andrés de tirantes R10

PROMOTOR

 **Zaragoza**
AYUNTAMIENTO

EXCMO. AYUNTAMIENTO ZARAGOZA

ENCOMIENDA DE GESTION

 **mercazaragoza**

MERCAZARAGOZA S.A.

AUTOR DEL PROYECTO:

 **MERCASA**

DEPARTAMENTO TÉCNICO MERCASA

INGENIERIA DE ESTRUCTURAS

PÉREZ BENEDICTO INGENIERÍA

DIRECCIÓN DEL TRABAJO

JOSÉ ANTONIO ARANAZ DE MOTTA
ARQUITECTO MUNICIPAL

REHABILITACIÓN
POR MODERNIZACIÓN DEL
MERCADO CENTRAL "LANUZA"

SITUACIÓN
Avda. de Cesar Augusto / C/ Manifestación s/nº
Área de Referencia nº1
50003 ZARAGOZA

PLANO
ESTRUCTURA PUESTOS PUESTOS
PUERTO TIPO 4

FECHA
JULIO 2017

ESCALA
1:100

MODIFICADO
EDICIÓN
0

PLANO Nº
E-19