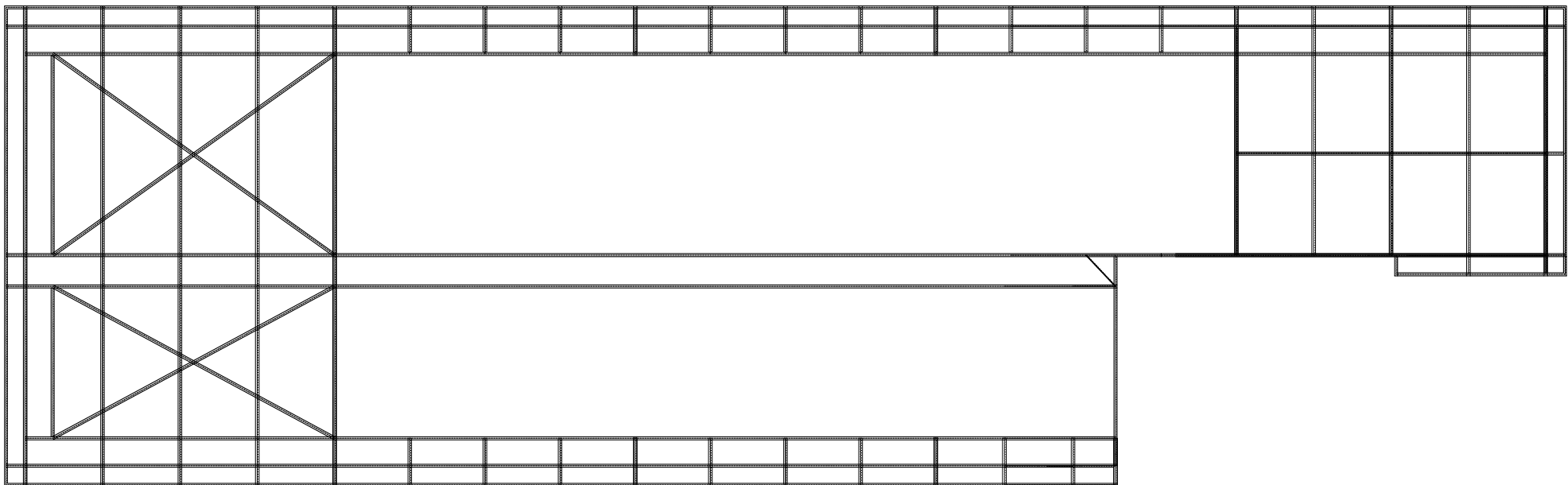
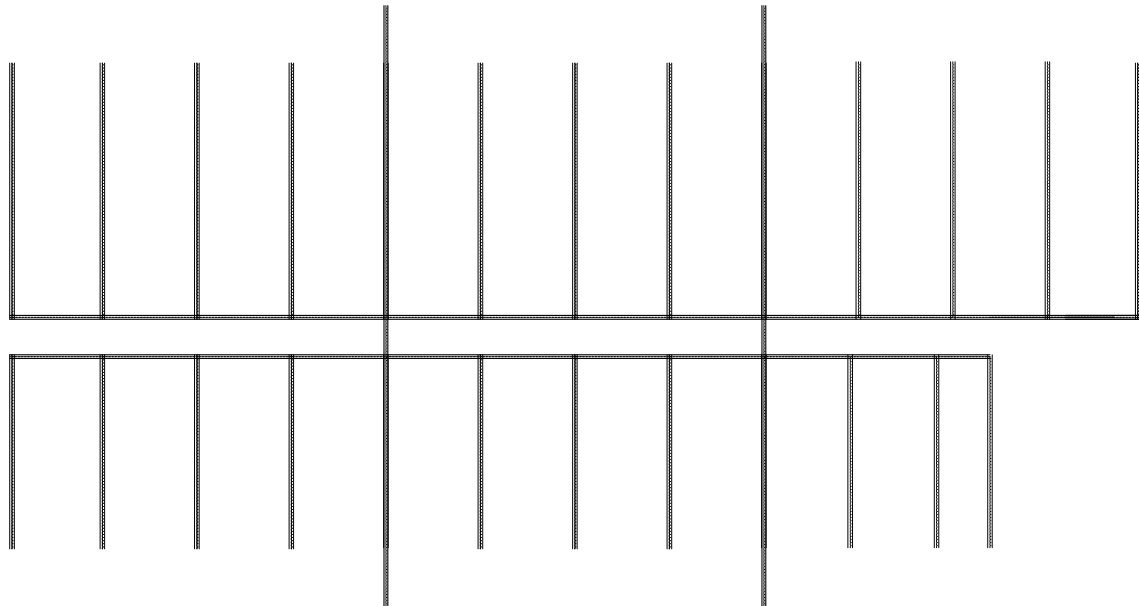


Tirantes en plano vertical

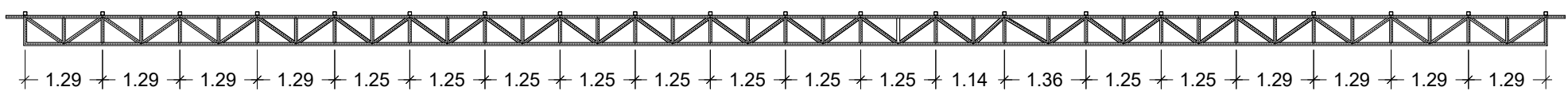
Cubierta superior



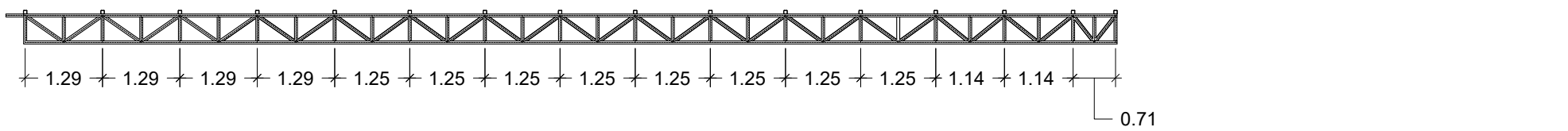
Cubierta inferio



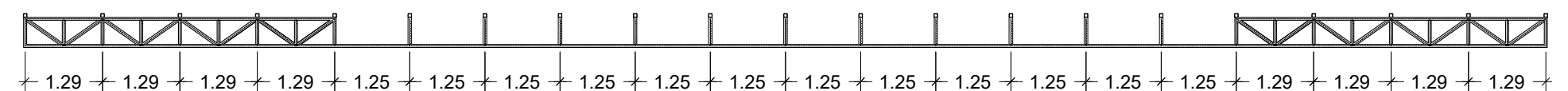
Sección AA (Celosía tipo 1)



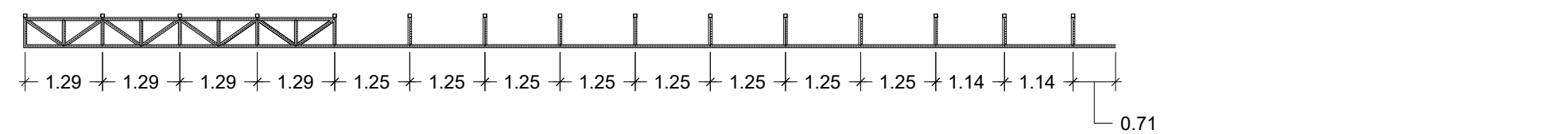
Sección A'A' (Celosía tipo 1')



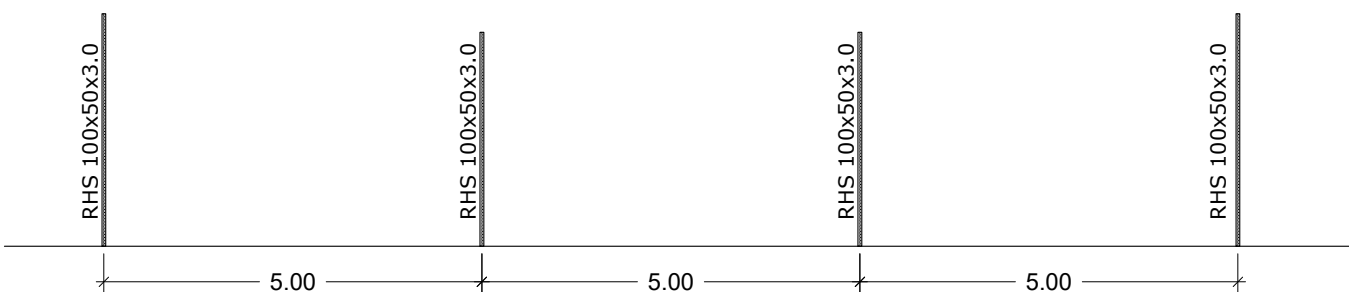
Sección BB (Celosía tipo 1'')



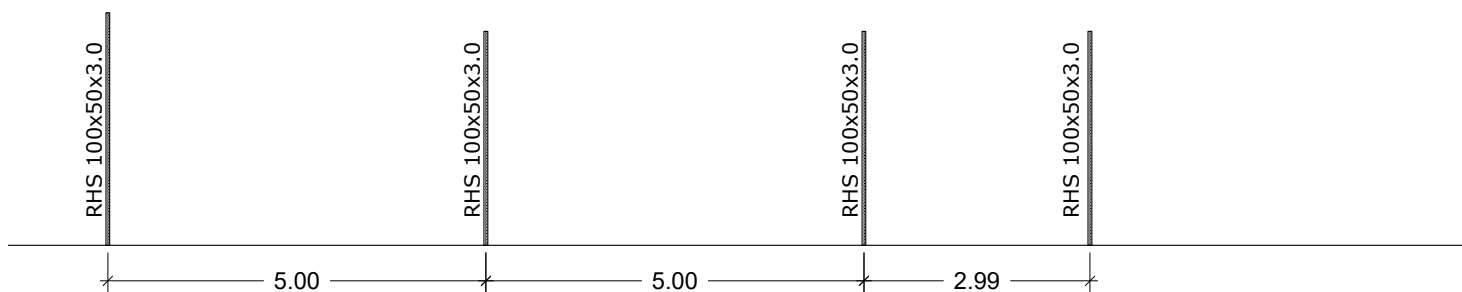
Sección B'B' (Celosía tipo 1''')



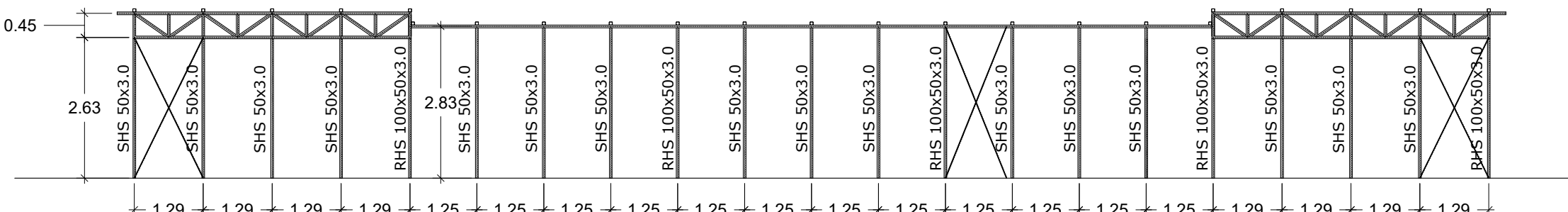
Sección CC (Pilares exteriores)



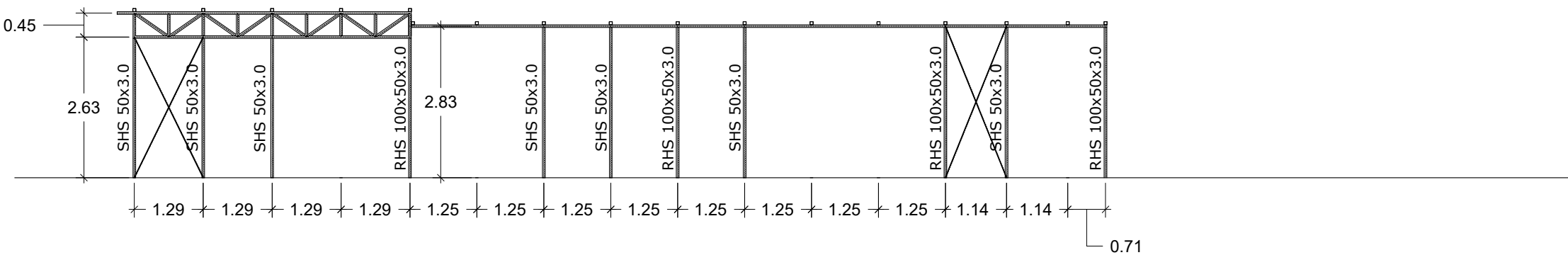
Sección C'C' (Pilares exteriores)



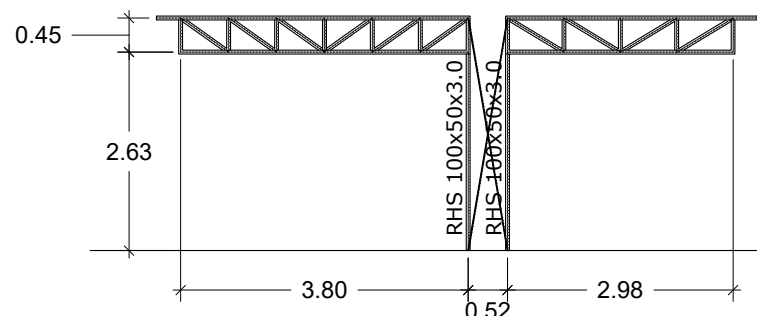
Sección DD (Celosía tipo 2)



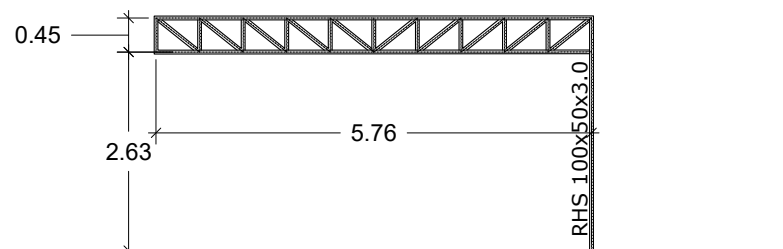
Sección D'D' (Celosía tipo 2')



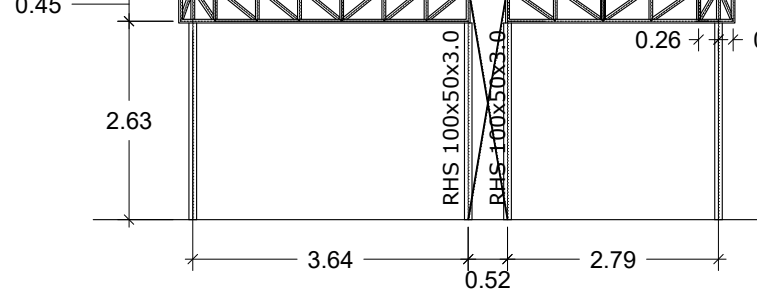
Sección EE (Celosía tipo 3)



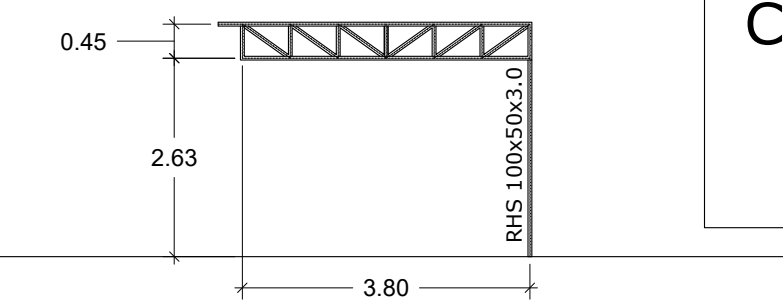
Sección KK (Celosía tipo 6)



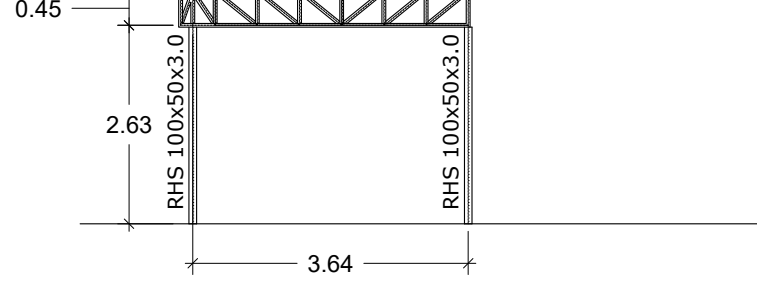
Sección FF (Celosía tipo 4)



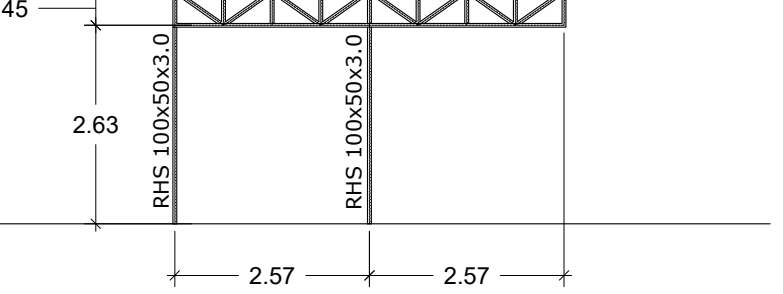
Sección LL (Celosía tipo 7)



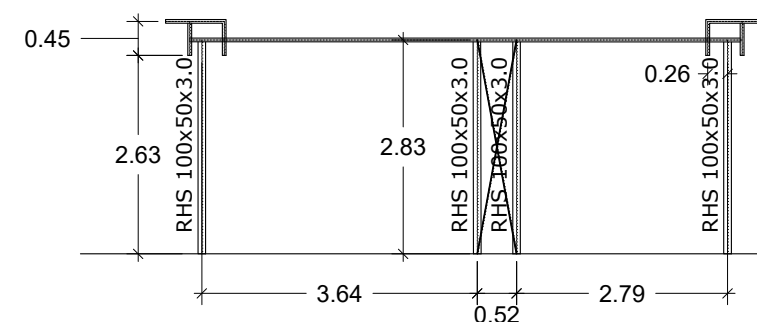
Sección F'F' (Celosía tipo 4')



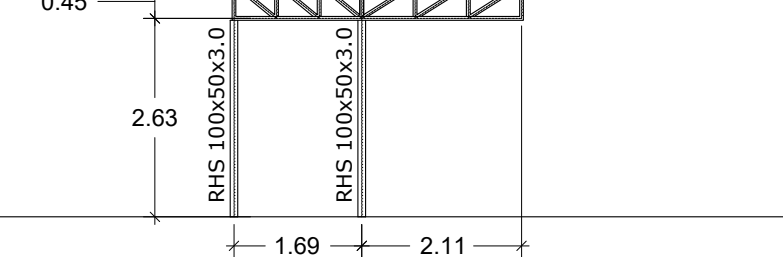
Sección MM (Celosía tipo 8)



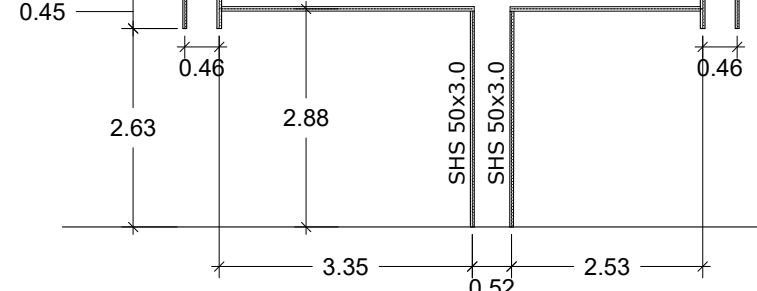
Sección GG (Pórticos centrales)



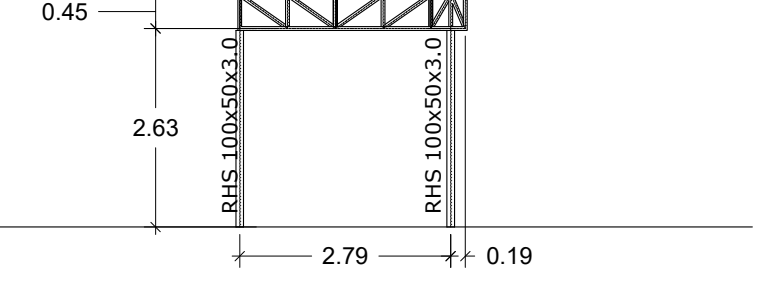
Sección NN (Celosía tipo 9)



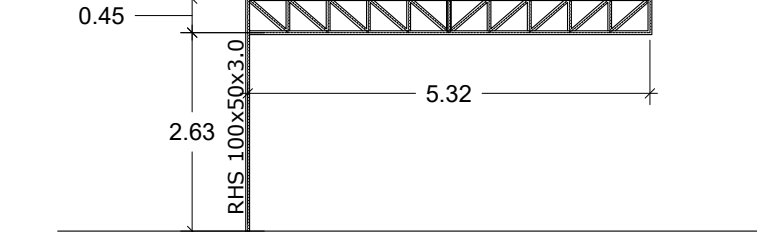
Sección HH (Correas)



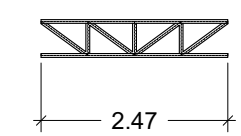
Sección PP (Celosía tipo 10)



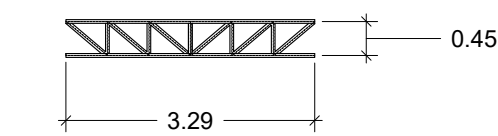
Sección JJ (Celosía tipo 5)



(Celosía tipo 11)



(Celosía tipo 12)



Nota:  
Celosía y pórticos de tubos SHS 50x3.0  
Correas de tubos SHS 60x3.0  
Cruces de San Andrés de tirantes R10

PROMOTOR



EXCMO. AYUNTAMIENTO ZARAGOZA

ENCOMIENDA DE GESTION



MERCARAZAGOZA S.A.

AUTOR DEL PROYECTO:



DEPARTAMENTO TÉCNICO MERCASA

PEDRO VILLOLDO MAZO

ARQUITECTO

INGENIERIA DE ESTRUCTURAS

PÉREZ BENEDICTO INGENIERÍA

DIRECCIÓN DEL TRABAJO

JOSÉ ANTONIO ARANAZ DE MOTTA  
ARQUITECTO MUNICIPAL

REHABILITACIÓN  
POR MODERNIZACIÓN DEL  
MERCADO CENTRAL "LANUZA"

SITUACIÓN

Avda. de Cesar Augusto / C/ Manifestación s/nº  
Área de Referencia nº1  
50003 ZARAGOZA

PLANO

ESTRUCTURA PUESTOS PUESTOS  
PUERTO TIPO 3

FECHA

JULIO 2017

MODIFICADO

EDICIÓN

0

ESCALA

1:100

PLANO Nº

E-18