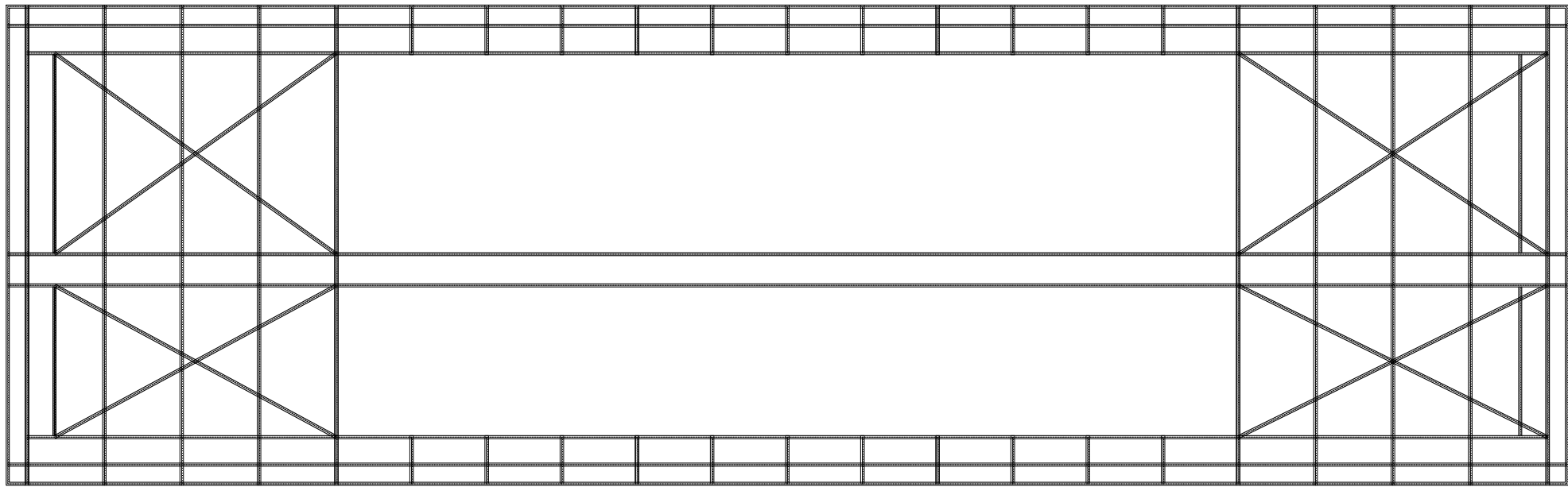
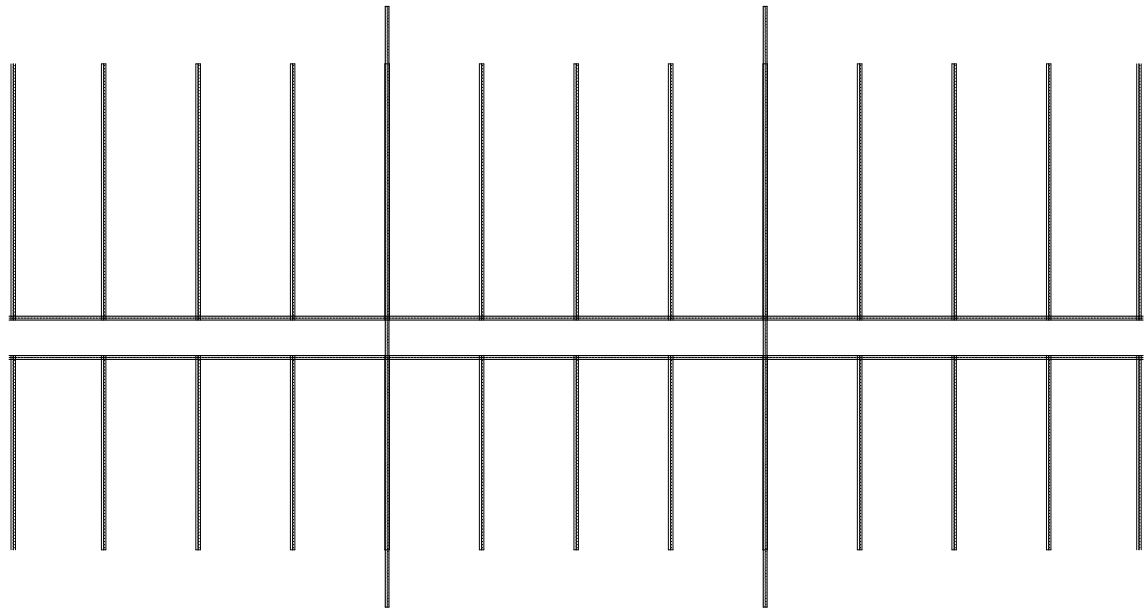


Tirantes en plano vertical

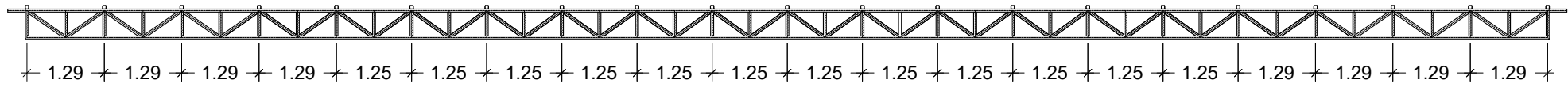
Cubierta superior



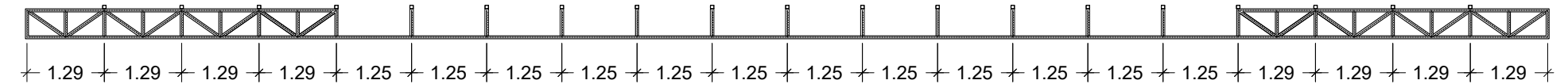
Cubierta inferior



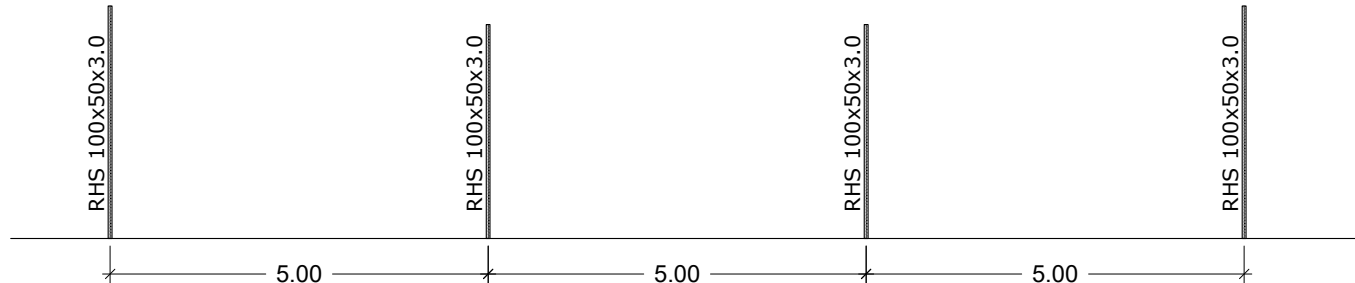
Sección AA (Celosía tipo 1)



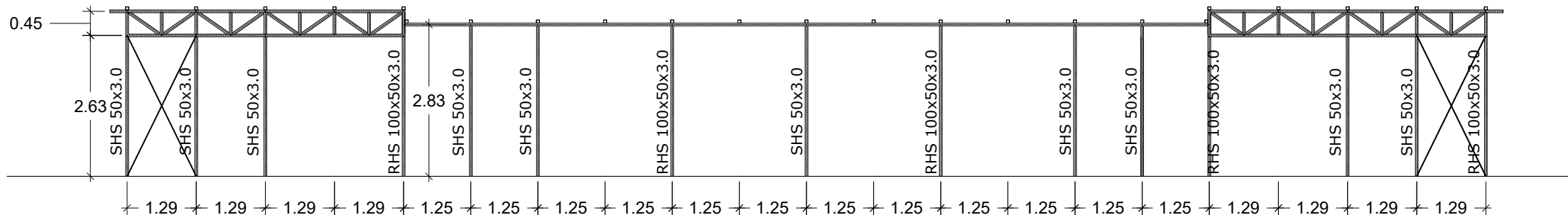
Sección BB (Celosía tipo 1')



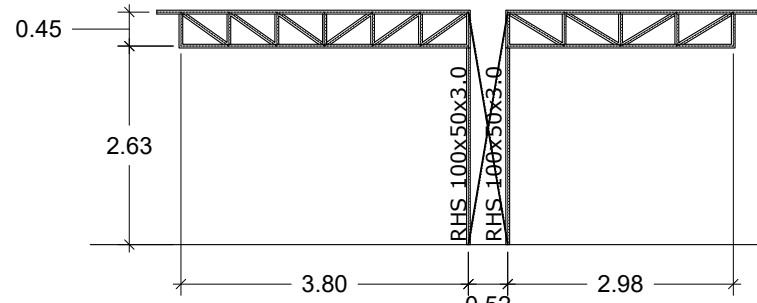
Sección CC (Pilares exteriores)



Sección DD (Celosía tipo 2)



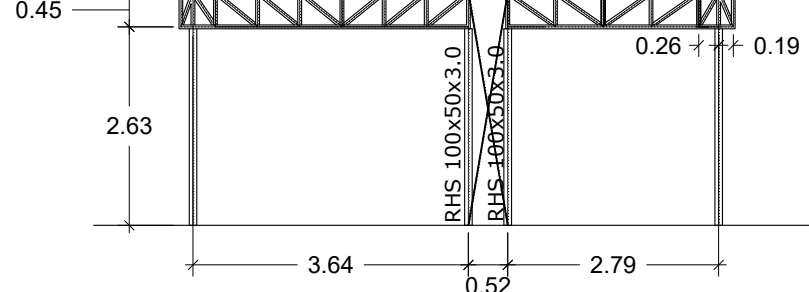
Sección EE (Celosía tipo 3)



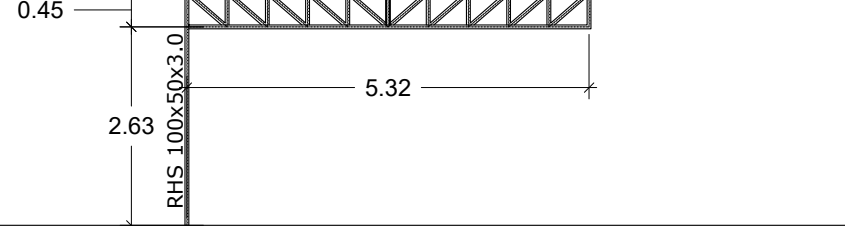
Sección HH (Pórticos de correas)



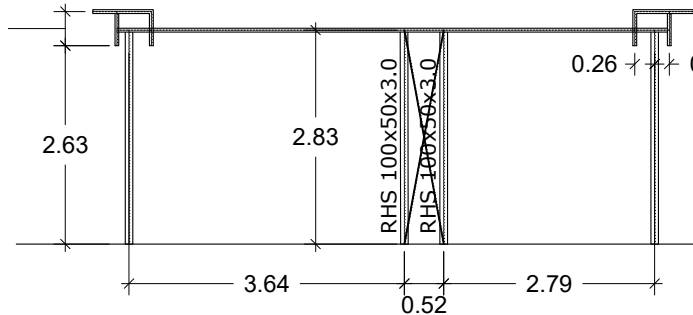
Sección FF (Celosía tipo 4)



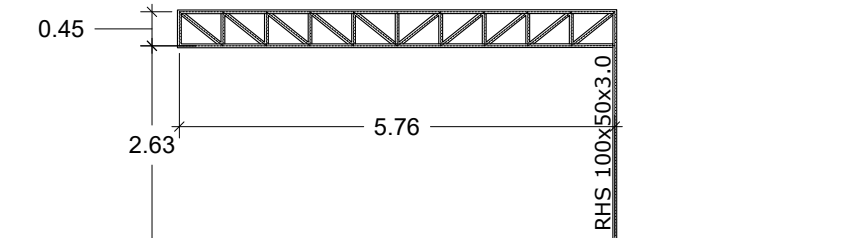
Sección JJ (Celosía tipo 5)



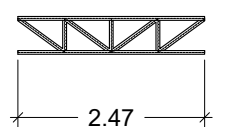
Sección GG (Pórticos principales)



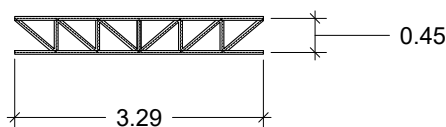
Sección KK (Celosía tipo 6)



(Celosía tipo 7)



(Celosía tipo 8)



Nota:  
Celosía y pórticos de tubos SHS 50x3.0  
Correas de tubos SHS 60x3.0  
Cruces de San Andrés de tirantes R10

PROMOTOR



EXCMO. AYUNTAMIENTO ZARAGOZA

ENCOMIENDA DE GESTION



MERCAZARAGOZA S.A.

AUTOR DEL PROYECTO:



DEPARTAMENTO TÉCNICO MERCASA

PEDRO VILLOLDO MAZO

ARQUITECTO

INGENIERIA DE ESTRUCTURAS

PÉREZ BENEDICTO INGENIERÍA

DIRECCIÓN DEL TRABAJO

JOSÉ ANTONIO ARANAZ DE MOTTA  
ARQUITECTO MUNICIPAL

REHABILITACIÓN  
POR MODERNIZACIÓN DEL  
MERCADO CENTRAL "LANUZA"

SITUACIÓN

Avda. de Cesar Augusto / C/ Manifestación s/nº  
Área de Referencia nº1  
50003 ZARAGOZA

PLANO

ESTRUCTURA PUESTOS  
PUERTO TIPO 1

FECHA

JULIO 2017

MODIFICADO

EDICIÓN

0

ESCALA

1:100

PLANO Nº

E-16