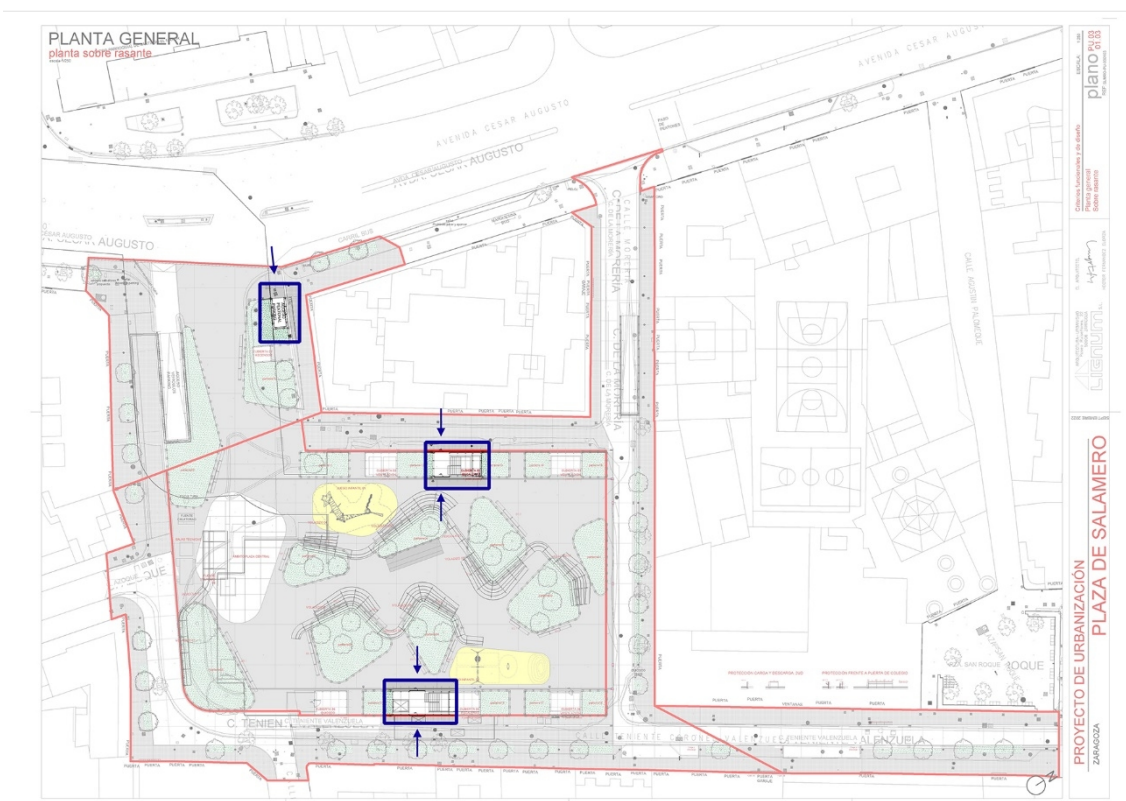


CONCESIÓN DEMANIAL de EXPLOTACIÓN del APARCAMIENTO de la PLAZA SALAMERO

CONDICIONES DERIVADAS de las OBRAS de URBANIZACIÓN de la PLAZA SALAMERO

ACCESO PEATONAL AL APARCAMIENTO

El acceso peatonal se realiza por los laterales Este y Oeste de la Plaza de Salamero, con entradas desde los viales y desde el interior de la plaza.



El acceso Oeste cuenta con escalera. El acceso Este cuenta con escalera y ascensor. Además, se mantiene el acceso peatonal y el hueco del ascensor junto a la avenida César Augusto.

En el Proyecto de Urbanización se ha acometido la ejecución de las escaleras y el hueco del ascensor, no siendo objeto del Proyecto de Urbanización la colocación del ascensor.

Los núcleos de acceso peatonal en superficie se realizan por medio de vestíbulos conformados por paramentos de vidrio translúcido y cubiertas de chapa plegada.

El vestíbulo dispone de puertas de acceso correderas que permiten cerrar el aparcamiento a nivel de calle. En sus niveles inferiores, se incorporan las puertas de acceso a las distintas plantas incluidas en el Proyecto de urbanización. En cada planta existen vestíbulos de independencia.

Se incorpora en los vestíbulos de los accesos una iluminación exterior mediante tiras led continuas como parte del alumbrado público de la plaza, que será de conservación y mantenimiento municipal, por lo que debe permitirse al acceso a esas instalaciones en todo momento (24h / 365 días al año). Se incorpora una iluminación interior, con circuito eléctrico independiente, mediante tiras led continuas que deben ser alimentadas desde el aparcamiento, y cuya conservación y mantenimiento será a cargo del concesionario.

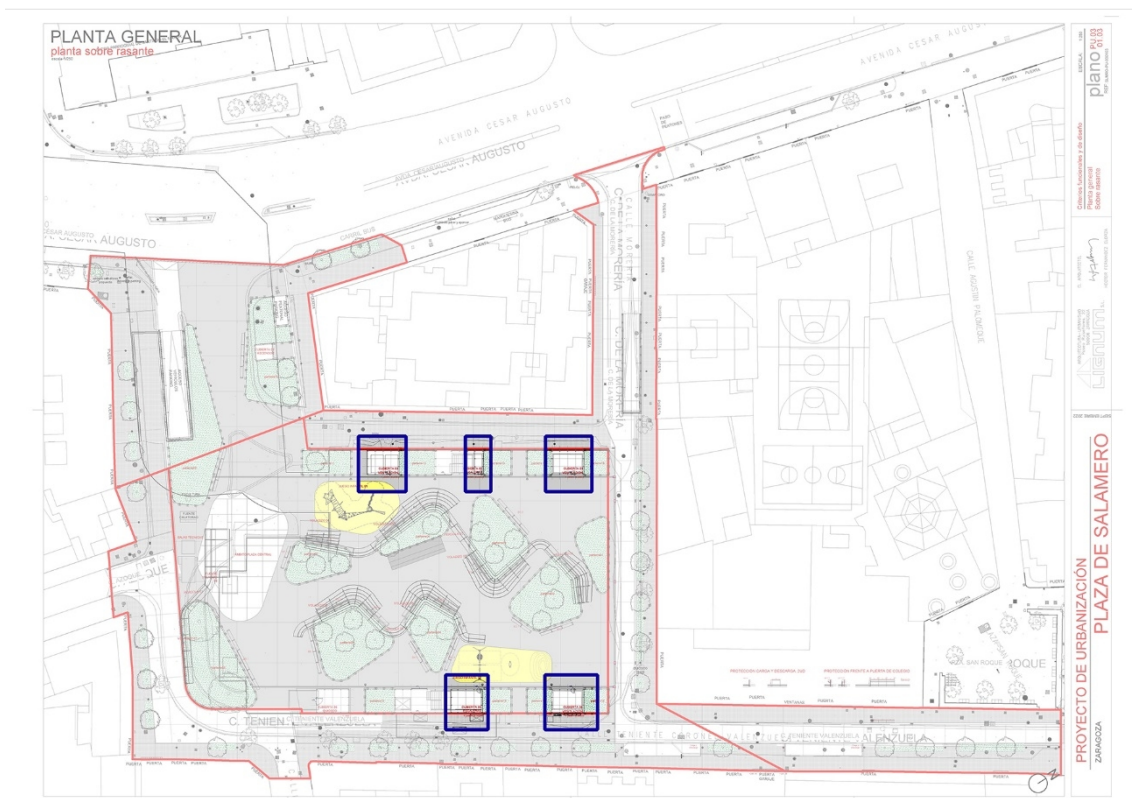
No se dispone de ningún otro servicio de instalaciones.

En el núcleo de comunicaciones del acceso Este, existe entre las plantas S-1 y S-2 una puerta de acceso al edificio subterráneo previsto para instalaciones eléctricas al que debe permitirse el acceso en todo momento (24h / 365 días al año).

También será objeto de conservación por parte del concesionario la envolvente de acero y vidrio y los sistemas de ventilación natural de los restos arqueológicos que se ubiquen en el suelo de los accesos al aparcamiento en la planta calle.

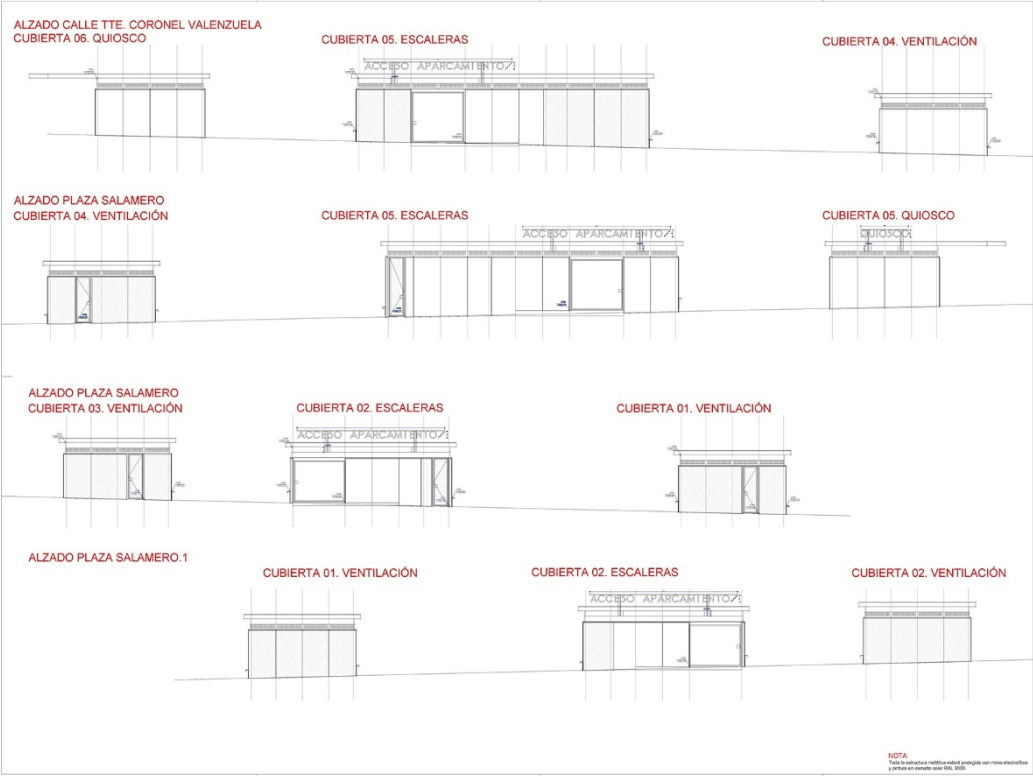
HUECOS DE INSTALACIONES DEL APARCAMIENTO

En la Plaza se incorporan 5 huecos para instalaciones necesarias en el aparcamiento. Se protegen con paramentos de vidrio translúcido y cubierta de chapa plegada, con un aspecto similar a los núcleos de comunicación, y su conservación y mantenimiento será a cargo del concesionario.



Se incorpora un forjado de tramex sobre los huecos realizados en la losa. Se accede a los mismos para mantenimiento mediante puertas a nivel de calle.

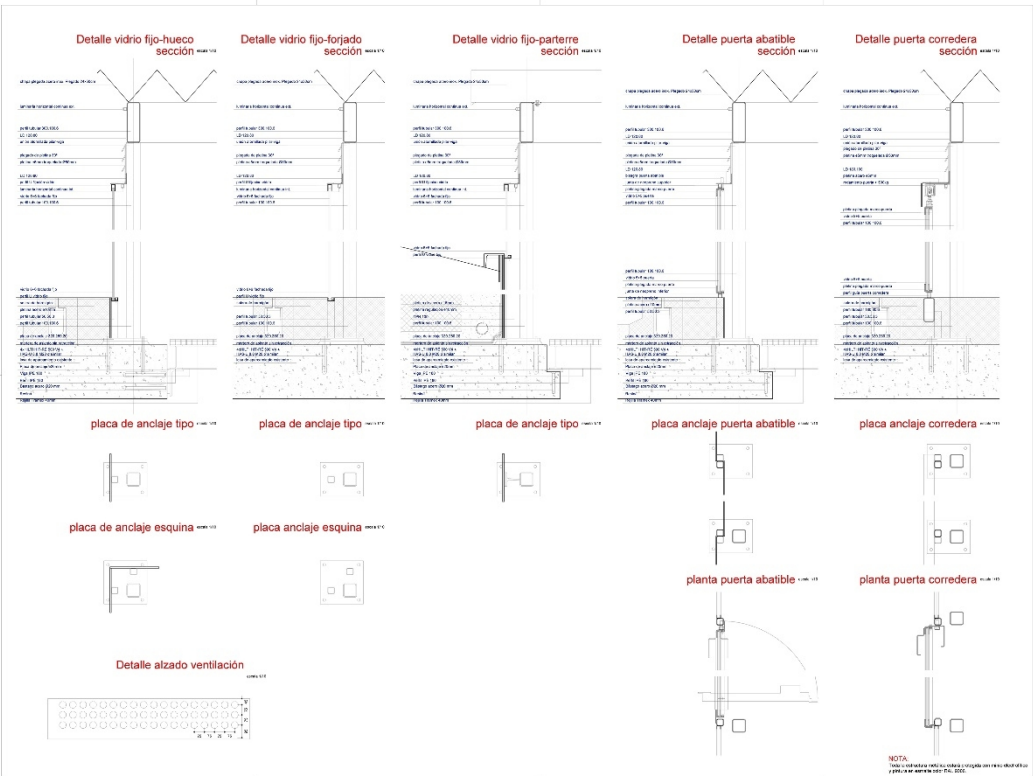
Se incorpora una iluminación lineal exterior como parte del alumbrado de la plaza, que será de conservación y mantenimiento municipal, por lo que debe permitirse al acceso a esas instalaciones en todo momento (24h / 365 días al año). Se incorpora una



PROYECTO DE URBANIZACIÓN
PLAZA DE SALAMERO
 ZARAGOZA

Escala: 1:50
 Fecha: 10/05/2016
 Autor: J. M. GARCÍA
 Revisado: J. M. GARCÍA
 Proyecto: PLANO 03.02

Dirección General de Urbanismo
 Ayuntamiento de Zaragoza
 Calle de Zaragoza, 100
 50004 Zaragoza, España



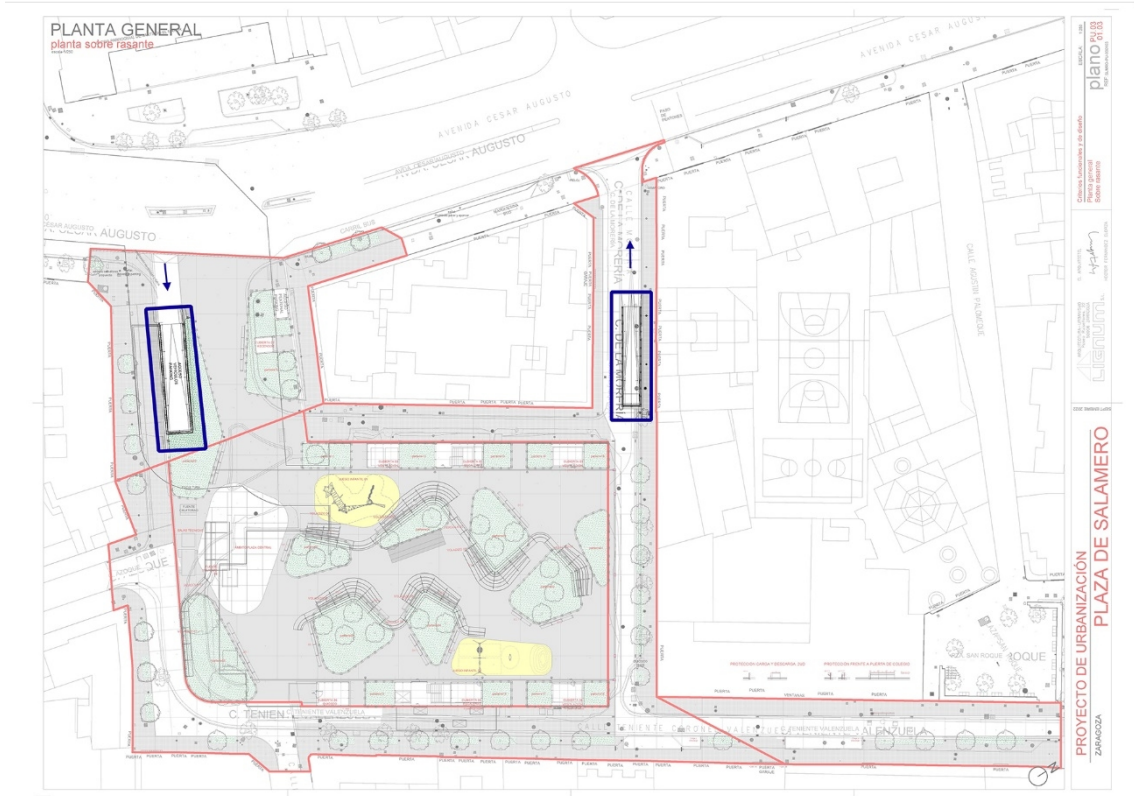
PROYECTO DE URBANIZACIÓN
PLAZA DE SALAMERO
 ZARAGOZA

Escala: 1:50
 Fecha: 10/05/2016
 Autor: J. M. GARCÍA
 Revisado: J. M. GARCÍA
 Proyecto: PLANO 03.04

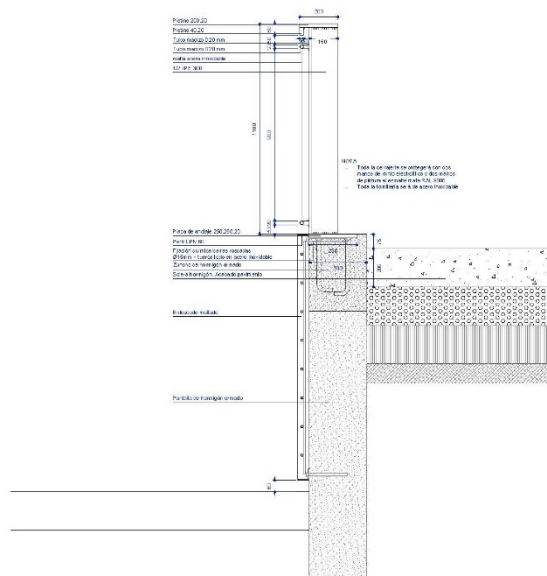
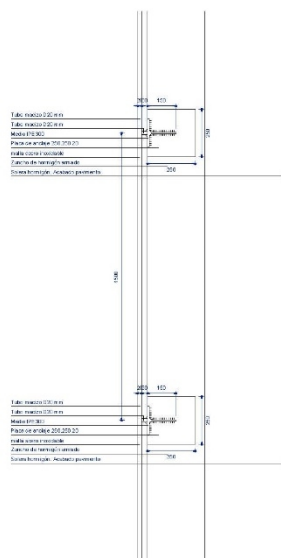
Dirección General de Urbanismo
 Ayuntamiento de Zaragoza
 Calle de Zaragoza, 100
 50004 Zaragoza, España

BARANDILLAS DE PROTECCIÓN DE RAMPAS DE ACCESO Y SALIDA AL APARCAMIENTO

Se configura una barandilla mediante paramentos verticales conformados por medio IPE metálico y malla romboidal de acero inoxidable.



El criterio de diseño de estos elementos se deberá mantener en el resto de accesos y huecos susceptibles de inclusión, adecuación y mejora del aparcamiento que se realice con motivo de la concesión demanial.



POSICIÓN Y DISEÑO DE LAS BANDEROLAS DE SEÑALIZACIÓN DE ACCESO Y SALIDA DEL APARCAMIENTO.

Se situarán sólo en la confluencia con la Avenida César Augusto, en posición perpendicular a la Iglesia de Santiago, retirada del centro de la plaza, con el fin de interferir visualmente lo mínimo sobre el monumento y como señal de alerta de los vehículos de bajada y acceso al aparcamiento. Dentro de las obras de urbanización se han ejecutado conductos de suministro eléctrico y telecomunicaciones hasta la base del apoyo de la banderola.

