

Fauna del
Galacho de Juslibol



Castor europeo (*Castor fiber*)



Zaragoza
AYUNTAMIENTO

Castor europeo

Castor fiber

¿Cómo es?

Es el roedor acuático más grande que podemos ver, con patas cortas, pelo pardo oscuro y cola ancha y aplanada.

¿Dónde vive?

En ríos, siempre que tengan sotos en sus orillas, en las que construye sus madrigueras.

¿Qué come?

Por la noche se alimentan de las cortezas, pequeñas ramas y hojas de los árboles.

¡Qué curioso!

Me has pillado en el dibujo en plena cena. Suelo roer cortezas y ramas que me llevo enseguida al agua para comer allí más tranquilo. Todo gracias a mis poderosos dientes fuertes como el acero.

**Fauna del
Galacho de Juslibol**



Zaragoza
AYUNTAMIENTO

Garza real (*Ardea cinerea*)

Garza real

Ardea cinerea

¿Cómo es?

Ave de gran tamaño, de color gris oscuro y largas patas, como zancos. Peculiar silueta "doblada" en vuelo.

¿Dónde vive?

Fácil de ver durante todo el año en las orillas de ríos y masas de agua.

¿Qué come?

Se alimenta sobre todo de peces, aunque también aprovecha pequeños vertebrados, crustáceos y moluscos.

¡Qué curioso!

En la época de reproducción (primavera-verano) me pongo guapa con esa línea negra en la cabeza que me ves en el dibujo y las dos largas plumas también negras que me salen.

Fauna del Galacho de Juslibol



Caballito del diablo (*Calopteryx virgo*)



Zaragoza
AYUNTAMIENTO

Caballito del diablo

Calopteryx virgo

¿Cómo es?

Insecto de cabeza ancha, cuerpo de color azul metálico muy largo y estrecho y cuatro alas transparentes.

¿Dónde vive?

Lo podemos ver cerca de masas de agua con vegetación en sus orillas.

¿Qué come?

Se alimenta de insectos voladores, principalmente moscas y mosquitos.

¡Qué curioso!

Qué no te asuste mi nombre, parece que me lo pusieron porque soy un gran cazador de insectos, un auténtico “diablo” en vuelo para ellos. Si lo prefieres, también me llaman “damisela azul”, por mi porte elegante.

Fauna del Galacho de Juslibol



Abejaruco europeo (*Merops apiaster*)



Zaragoza
AYUNTAMIENTO

Abejaruco europeo

Merops apiaster

¿Cómo es?

Ave de pequeño tamaño, tremendamente colorida y con un pico largo y curvado.

¿Dónde vive?

Lo podemos ver en primavera-verano sobre todo en zonas con pequeños taludes o cortados arenosos, donde construye sus nidos.

¿Qué come?

Se alimenta de insectos que atrapa al vuelo. Por ejemplo de abejas, cómo no con ese nombre.

¡Qué curioso!

No te extrañe el pico tan largo que tengo. Su ligera curvatura me ayuda para atrapar insectos y su longitud a excavar el nido: un túnel que puede tener hasta 2 metros.

Fauna del
Galacho de Juslibol



Golondrina común (*Hirundo rustica*)



Zaragoza
AYUNTAMIENTO

Golondrina común

Hirundo rustica

¿Cómo es?

Pequeña ave muy conocida por su color negro azulado, vientre casi blanco y garganta y frente rojas, así como por su larga cola ahorquillada.

¿Dónde vive?

Nidifica bajo los aleros de construcciones rurales e incluso urbanas. Su llegada marca el inicio de la primavera.

¿Qué come?

Es un ave insectívora. Come sobre todo moscas y mosquitos.

¡Qué curioso!

Conoces muy bien mi silueta en vuelo, por mis colores y cola, como en el dibujo. Protagonizo mis capturas en llamativos vuelos de persecución, casi siempre a baja altura y cerca de mi nido.

Fauna del Galacho de Juslibol



Rana común (*Pelophylax perezi*)



Zaragoza
AYUNTAMIENTO

Rana común

Pelophylax perezi

¿Cómo es?

Anfibio sin cola, de color verde con tonos marrones. Tiene una línea vertebral verde clara y pupilas horizontales.

¿Dónde vive?

Habita medios acuáticos de escasa o nula corriente, charcas y lagunas sobre todo.

¿Qué come?

Se alimenta de invertebrados tanto terrestres como acuáticos: moscas, mosquitos, escarabajos, avispas, hormigas...

¡Qué curioso!

Fíjate en mis patas traseras, fuertes y con membranas entre mis dedos. Me sirven para nadar, son como mi motor en el agua.

Fauna del Galacho de Juslibol



Erizo común (*Erinaceus europaeus*)



Zaragoza
AYUNTAMIENTO

Erizo común

Erinaceus europaeus

¿Cómo es?

Este pequeño mamífero es inconfundible por su espalda cubierta de espinas.

¿Dónde vive?

Puede vivir en zonas de monte bajo con arbustos y en los bordes de sotos y bosques. Lo podemos encontrar con facilidad cerca de la ciudad.

¿Qué come?

Caza por la noche y se alimenta fundamentalmente de insectos y sus larvas, caracoles, babosas, lombrices...

¡Qué curioso!

Si me atacan, me hago una bola llena de espinas y así me defiendo. Y no me gusta nada cuando llega el frío porque no tengo casi comida, por eso en invierno me meto en mi refugio e hiberno hasta la primavera.

Fauna del Galacho de Juslibol



Garza imperial (*Ardea purpurea*)



Zaragoza
AYUNTAMIENTO

Garza imperial

Ardea purpurea

¿Cómo es?

Ave estilizada y de buen tamaño, de color marrón castaño. Pico alargado y patas largas como zancos.

¿Dónde vive?

La podemos ver en verano en la orilla de ríos y sobre todo de lagunas, escondida entre la vegetación, pues es muy tímida y por ello difícil de ver.

¿Qué come?

Se alimenta fundamentalmente de peces de mediano tamaño, aunque completa su dieta con anfibios, insectos e incluso algún pequeño mamífero.

¡Qué curioso!

Si me ves en Zaragoza, estamos en verano. Y puede que, como en el dibujo, medio escondida entre carrizos que me recuerdan que nací en un nido en el carrizal.

**Fauna del
Galacho de Juslibol**



Zaragoza
AYUNTAMIENTO

Búho real (*Bubo bubo*)

Búho real

Bubo bubo

¿Cómo es?

La más grande de las rapaces nocturnas que podemos encontrar. Aparte de su tamaño, llaman la atención sus ojos y sus "cuernos", dos largos penachos que sobresalen de la cabeza.

¿Dónde vive?

Aunque puede vivir en diferentes ambientes, prefiere los roquedos de cortados y barrancos.

¿Qué come?

Su presa fundamental es el conejo, lo que marca también dónde encontrarlo. Aunque como gran cazador puede capturar toda clase de vertebrados.

¡Qué curioso!

Sé que mis ojos te llaman la atención, tan fijos, naranjas y algo amenazantes. No los muevo, pero a cambio puedo girar la cabeza casi por completo, lo que me da una fabulosa visión nocturna que me permite cazar en plena noche.

Fauna del Galacho de Juslibol



Sapillo moteado (*Pelodytes punctatus*)



Zaragoza
AYUNTAMIENTO

Sapillo moteado

Pelodytes punctatus

¿Cómo es?

Pequeño anfibio sin cola, de color verde amarillento incluso pardo. De ojos grandes y negros con las pupilas verticales.

¿Dónde vive?

Vive entre el agua y la tierra, cerca de charcas y prefiriendo zonas abiertas sin vegetación.

¿Qué come?

Se alimenta de pequeños invertebrados: escarabajos, lombrices, arañas...

¡Qué curioso!

Ya ves mis patas, no tengo membranas entre los dedos, como otros anfibios. Es porque paso buena parte del tiempo moviéndome por tierra. Cuando ya soy adulto, claro. Al nacer soy un renacuajo totalmente acuático en la charca en la que se han puesto los huevos.

Fauna del
Galacho de Juslibol



Podalirio (*Iphiclydes podalirius*)



Zaragoza
AYUNTAMIENTO

Podalirio

Iphiclides podalirius

¿Cómo es?

Una de las mariposas más grandes. Alas de fondo blanco amarillento con bandas negras decrecientes. Tiene una llamativa cola doble muy desarrollada.

¿Dónde vive?

La podemos ver volando de primavera a otoño en zonas arbustivas y herbosas, huertos incluidos.

¿Qué come?

Se alimenta del néctar de las flores.

¡Qué curioso!

¿Ves esas manchas redondeadas con borde naranja que tengo en la parte trasera? Se llaman ocelos y los uso para despistar a mis depredadores. Se piensan que son mis ojos y evito sus ataques.

Fauna del Galacho de Juslibol



Oropéndola europea (*Oriolus oriolus*)



Zaragoza
AYUNTAMIENTO

Oropéndola europea

Oriolus oriolus

¿Cómo es?

Ave que resulta inconfundible por su llamativo color amarillo limón contrastando con sus alas negras.

¿Dónde vive?

La podemos encontrar en verano en los sotos de nuestros ríos, aunque es complicado verla pues es un ave muy reservada y de cortos vuelos.

¿Qué come?

Se alimenta de invertebrados, sobre todo de los insectos que encuentra entre las hojas.

¡Qué curioso!

Soy tan colorida porque mi familia tiene un origen tropical. De hecho, en otoño sigo emigrando a los trópicos. Por eso, como ves en el dibujo, a finales del verano como frutos silvestres para tener energía y prepararme ante semejante viaje.

**Fauna del
Galacho de Juslibol**



Lagarto ocelado (*Timon lepidus*)



Zaragoza
AYUNTAMIENTO

Lagarto ocelado

Timon lepidus

¿Cómo es?

Lagarto de aspecto robusto y considerable tamaño (entre 30 y 70 centímetros) de color verde y con una franja de manchas (u ocelos) de color azul.

¿Dónde vive?

Puede vivir en diferentes zonas, siempre que sean soleadas y abiertas, con vegetación poco densa: cortados, estepa, cultivos...

¿Qué come?

Su alimentación es omnívora. Come grandes insectos, arañas, gusanos, mamíferos pequeños, huevos de aves, frutos...

¡Qué curioso!

Que no te engañe mi aspecto robusto y compacto, soy tremendamente ágil y veloz tanto para cazar como para escapar de mis depredadores. Puedo incluso subir a los árboles para esconderme.

Fauna del
Galacho de Juslibol



Collalba gris (*Oenanthe oenanthe*)



Zaragoza
AYUNTAMIENTO

Collalba gris

Oenanthe oenanthe

¿Cómo es?

Pequeña ave de tono grisáceo, pecho ocre y característica cola blanca con una T negra invertida. El macho presenta un antifaz negro en los ojos.

¿Dónde vive?

Pasa aquí el verano viviendo en cortados, roquedos esteparios y cultivos.

¿Qué come?

Se alimenta sobre todo de insectos, arañas y pequeños caracoles.

¡Qué curioso!

Soy muy terrestre. Me encanta andar o saltar por el suelo o, igual que en el dibujo, estar posada muy erguida sobre una roca.

Fauna del Galacho de Juslibol



Zorro común (*Vulpes vulpes*)



Zaragoza
AYUNTAMIENTO

Zorro común

Vulpes vulpes

¿Cómo es?

Mamífero de aspecto cánido de tono pardo rojizo con orejas largas y triangulares y larga cola.

¿Dónde vive?

Lo podemos encontrar en diferentes ambientes, también en la estepa e incluso cerca de la ciudad, pero sobre todo en sotos donde puede construir su madriguera en la espesura.

¿Qué come?

Básicamente, come todo lo que encuentra comestible: insectos, cangrejos, pequeños mamíferos, aves, huevos, anfibios, frutos, incluso carroña y desperdicios urbanos.

¡Qué curioso!

Soy crepuscular, salgo sobre todo por la noche. Utilizo mi espléndido oído para cazar. Ahí me ves en el dibujo, “haciendo oreja” para ver si escucho alguna presa.

Fauna del
Galacho de Juslibol



Martín pescador (*Alcedo atthis*)



Zaragoza
AYUNTAMIENTO

Martín pescador

Alcedo atthis

¿Cómo es?

Pequeña ave de aspecto compacto y llamativos colores, con el dorso azul metálico y el pecho naranja. Es distintivo su pico largo y fuerte.

¿Dónde vive?

Lo podemos encontrar en ríos y lagunas siempre que tengan vegetación densa, en posaderos que usa para pescar y en taludes arenoso en los que establece su nido.

¿Qué come?

Por algo se llama "pescador". Se alimenta de pequeños peces.

¡Qué curioso!

Paso mucho tiempo como en el dibujo: posado en una rama elevada sobre el agua. Cuando veo un pez, me lanzo en picado para capturarlo con mi pico.

Fauna del Galacho de Juslibol



Zaragoza
AYUNTAMIENTO

Tejón europeo (*Meles meles*)

Tejón europeo

Meles meles

¿Cómo es?

Mamífero de aspecto robusto, ancho y plano. De tono gris oscuro, llama la atención su alargada y triangular cabeza blanca con dos franjas negras que le cubren los ojos.

¿Dónde vive?

Habita en zonas de bosque claro con praderas. Allí construye las madrigueras en las que pasa el día hasta que sale por la noche a buscar alimento.

¿Qué come?

Animal omnívoro, se alimenta desde insectos o invertebrados hasta pequeños mamíferos o reptiles, incluyendo frutas y plantas.

¡Qué curioso!

Un pequeño secreto: como de todo, pero me encantan las abejas y la miel. Tanto, que hasta mi nombre científico es “meles”, que significa miel en latín.

Fauna del Galacho de Juslibol



Alimoche común (*Neophron percnopterus*)



Zaragoza
AYUNTAMIENTO

Alimoche común

Neophron percnopterus

¿Cómo es?

Ave rapaz de tamaño medio, de color blanco crema y cara amarilla. Es habitual verlo planeando con su cola en forma de rombo.

¿Dónde vive?

Es una especie estival. En verano se la puede ver en cortados, donde instala su nido.

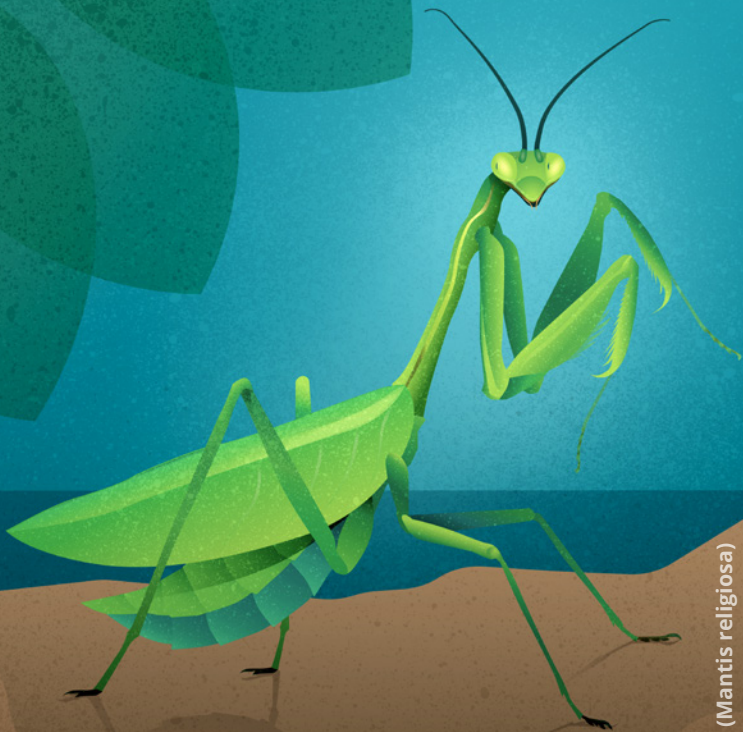
¿Qué come?

Se alimenta de la carroña que descubre en sus meticulosos y pacientes planeos sobrevolando el terreno.

¡Qué curioso!

Mi cara amarilla no es casual. Se debe a los pigmentos que ingiero con algunos alimentos. Y cuanto más amarilla es, más sano y más poderoso soy.

**Fauna del
Galacho de Juslibol**



Mantis religiosa (Mantis religiosa)



Zaragoza
AYUNTAMIENTO

Mantis religiosa

Mantis religiosa

¿Cómo es?

Insecto de tamaño medio de color verde, aunque puede tener tonalidades pardas. Cuerpo alargado con dos grandes ojos compuestos y características patas delanteras que mantiene recogidas.

¿Dónde vive?

La podemos encontrar en diferentes entornos, siempre que tengan vegetación: praderas, sotos, cultivos...

¿Qué come?

Es una gran cazadora de insectos. Con sus potentes patas delanteras atrapa polillas, moscas, saltamontes...

¡Qué curioso!

Para cazar me quedo inmóvil esperando a una presa con mis patas delanteras muy juntas. “Como si estuviera rezando” han dicho algunos, por eso lo de que me llamen “religiosa”.

Fauna del
Galacho de Juslibol



Zaragoza
AYUNTAMIENTO

Pito ibérico (*Picus sharpei*)

Pito ibérico

Picus sharpei

¿Cómo es?

Es el más común de los pájaros carpinteros. Tiene el cuerpo de tonos verdosos y la cabeza rojiza. Aunque lo más distintivo es su canto: una especie de "relincho" o de "risotada".

¿Dónde vive?

Lo encontramos en los sotos de ríos y lagunas, donde hace sus característicos nidos agujereando los troncos de los árboles.

¿Qué come?

Se alimenta principalmente de larvas y hormigas que logra extraer de las cortezas de los árboles con su pico y su prodigiosa lengua.

¡Qué curioso!

Lo de "pájaro carpintero" no es por casualidad. Me paso la vida agarrado a los troncos de los árboles, picando la madera para poder comer o para hacerme el nido. Me puedo sujetar porque uso la cola como apoyo junto a las patas.