

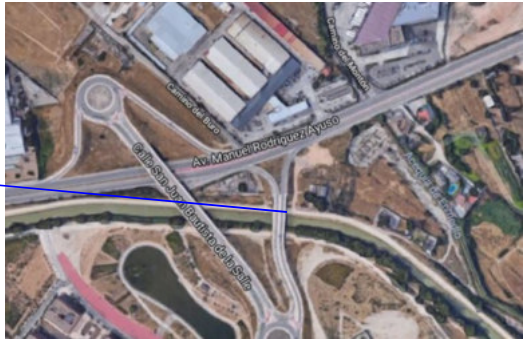
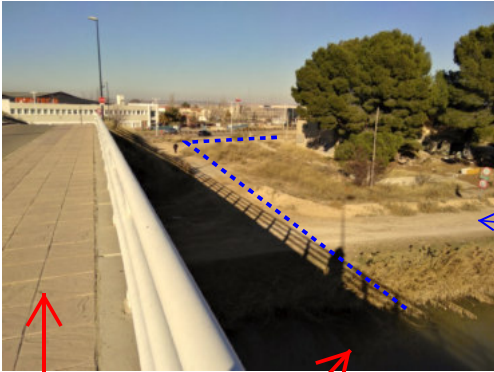
arcén "pacificado"
¿¿¿¿?????



avda MANUEL RODRÍGUEZ AYUSO ... tramo urbano (no "nacional ii")
entre el Camino del Canal / San Juan Bautista de la Salle y Valdefierro, calle Aldebarán



última pasarela peatonal
... a una "nada" sin luz



retiraron la pasarela peatonal de obras

y nos hicieron la acera en el vial

acera que termina antes de la rampa

porque "no es seguro" circular



...