



Resumen Calidad del Aire 2021

Red de Calidad del Aire



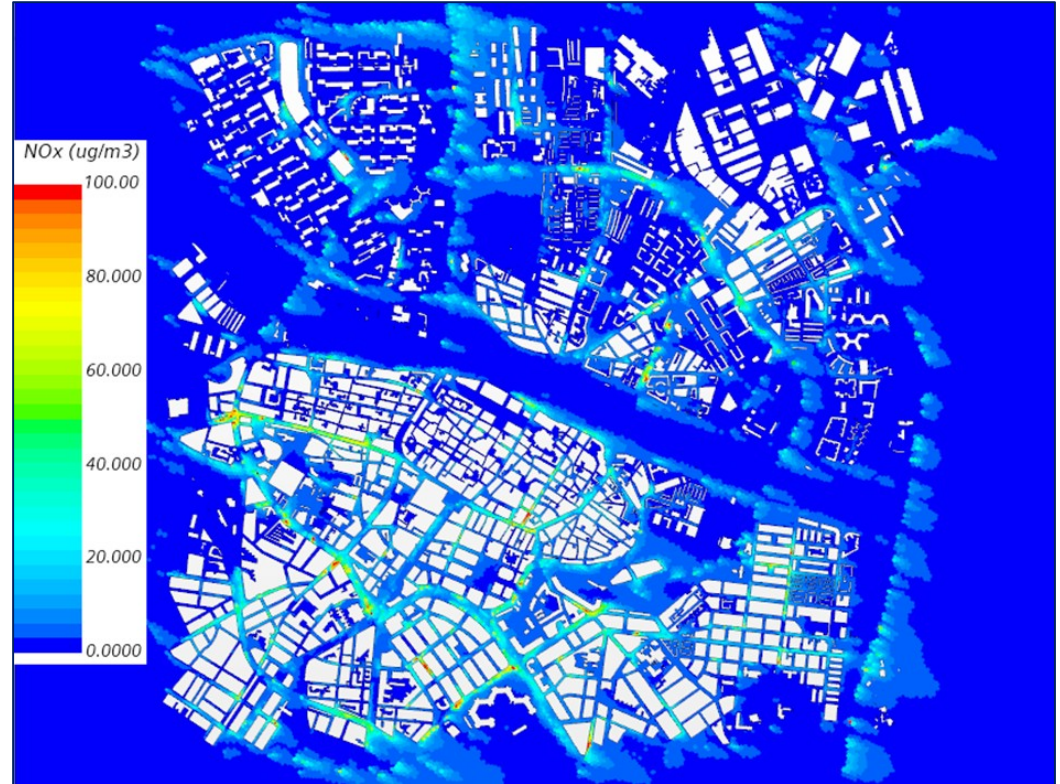
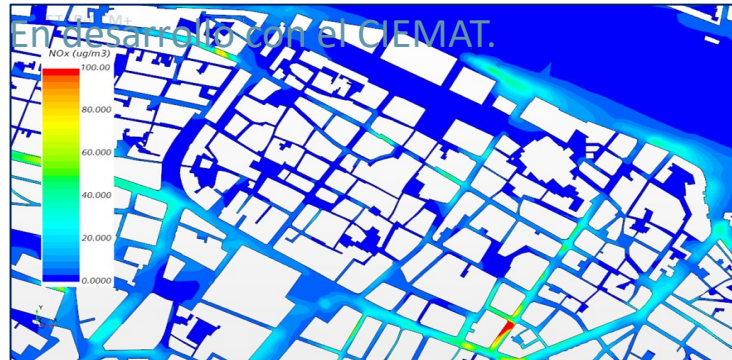
Centro de control
8 estaciones remotas
4 estaciones meteorológicas
Panel de información

Transmisión de la información de forma
horaria a web municipal y MITECO

PRECOZ 2.0

El nuevo Sistema de Predicción de la Contaminación PRECOZ 2.0 tendrá una **resolución espacial 100 veces más fina** para poder predecir con gran detalle la contaminación en Zaragoza **calle a calle**.

Simulará el **efecto de los edificios** en la dispersión de contaminantes



Plan de modernización de la red

Adquisición de nuevos equipos de medición y analizadores 2021-2022:

- 4 equipos de PM10
- 3 equipos de PM2,5 en continuo
- 2 equipo de óxidos de nitrógeno
- 1 equipo de benceno
- 2 cabinas de intemperie





www.zaragoza.es/medioambiente

Medioambiente y Sostenibilidad
zaragoza.es / Ciudad

Indice Calidad del aire

VER LEYENDA

ACCESO PORTAL CALIDAD DEL AIRE

Buena
 Desfavorable

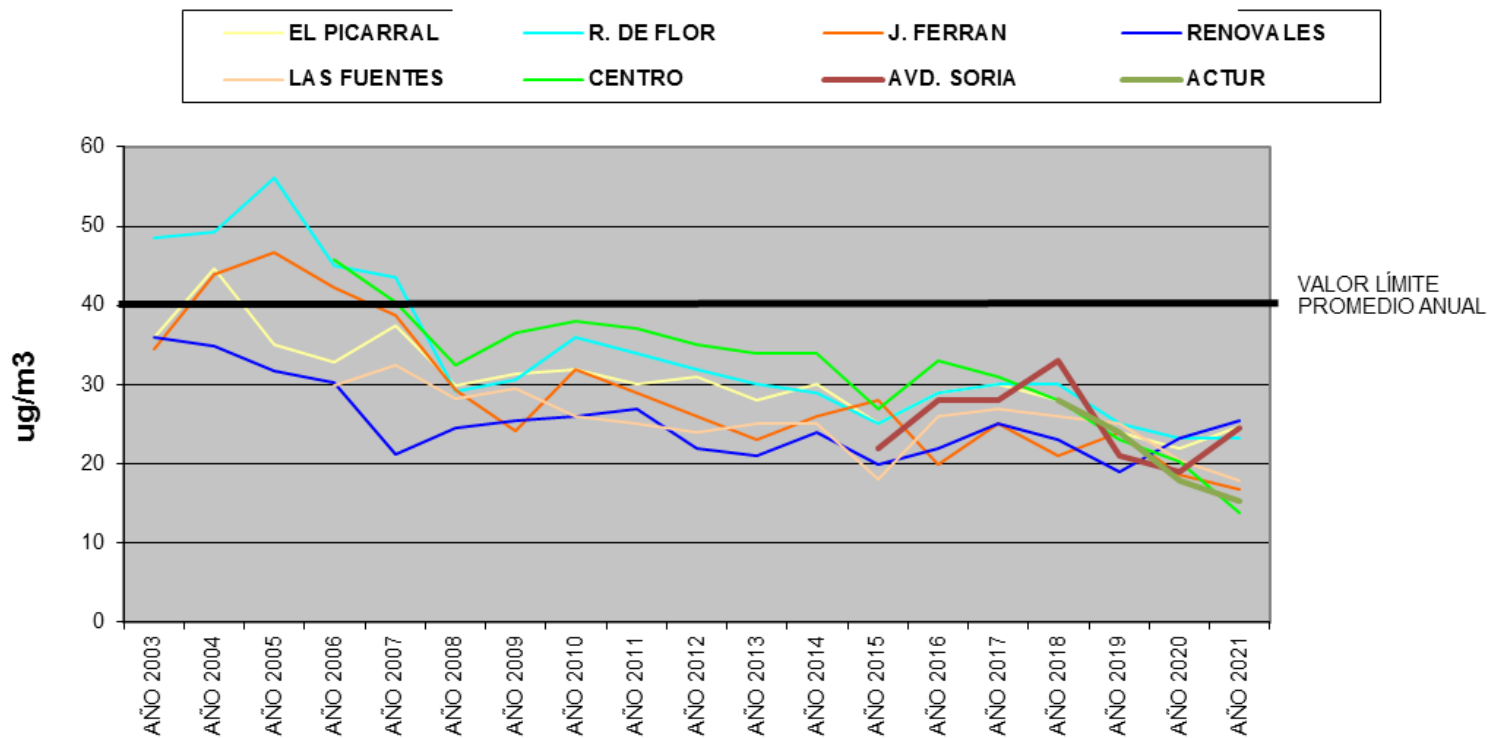
Razonablemente buena
 Muy Desfavorable

Regular
 Extremadamente Desfavorable

Zaragoza hoy	CONTAMINANTES			
	O ₃ Ozono troposférico	NO ₂ Dióxido de Nitrógeno	SO ₂ Dióxido de azufre	PM10 Partículas en Suspensión
Estaciones	µg/m ³	µg/m ³	µg/m ³	µg/m ³
Actur	38.33	15.73	-	21.32
El Picarral	37.43	32.81	-	-
Roger de Flor	38.04	33.8	5.54	9.075
Jaime Ferran	37.96	16.45	8.05	19.42
Las Fuentes	41.93	18.49	5.35	18.18
Centro	38.93	-	6.23	-
Avda. Soria	41.42	24.72	9.24	27.09

Dióxido de nitrógeno - NO₂

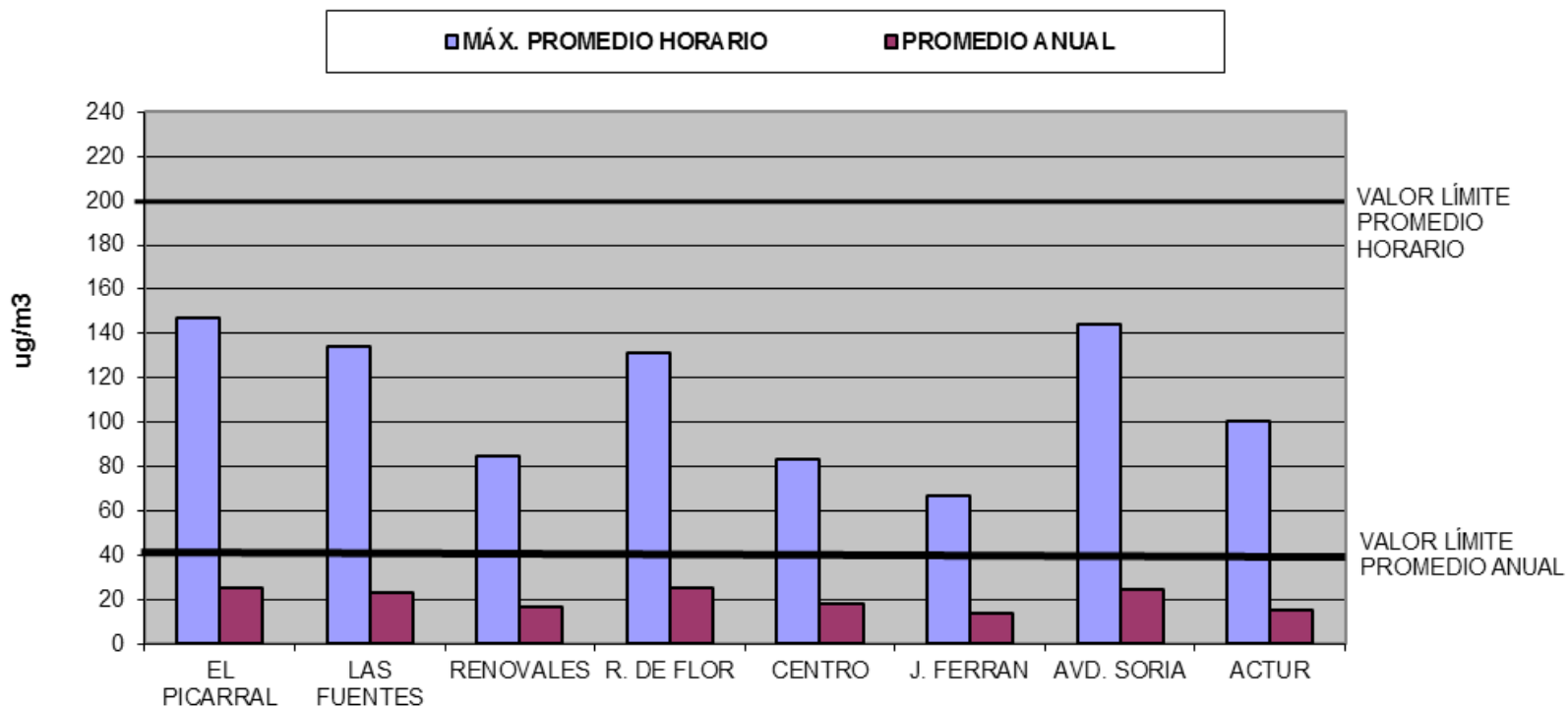
EVOLUCIÓN DE LA MEDIA ANUAL DE DIÓXIDO DE NITRÓGENO, NO₂



Promedio anual ciudad 2021: 20 ug/m³

Dióxido de nitrógeno - NO₂

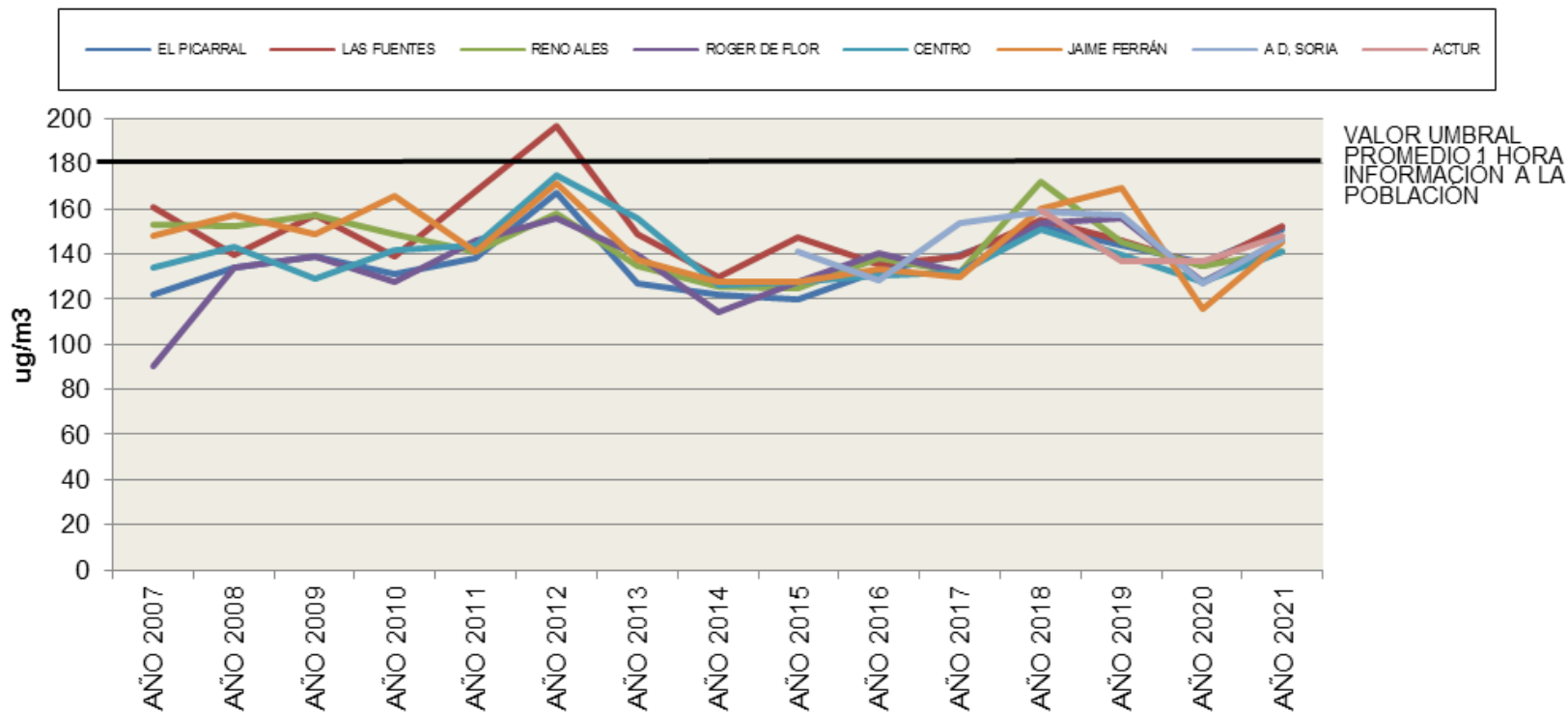
EVOLUCIÓN DE LA MÁXIMA HORARIA Y MEDIA ANUAL DE DIÓXIDO DE NITRÓGENO, NO₂



Promedio anual ciudad 2021: 20 µg/m³

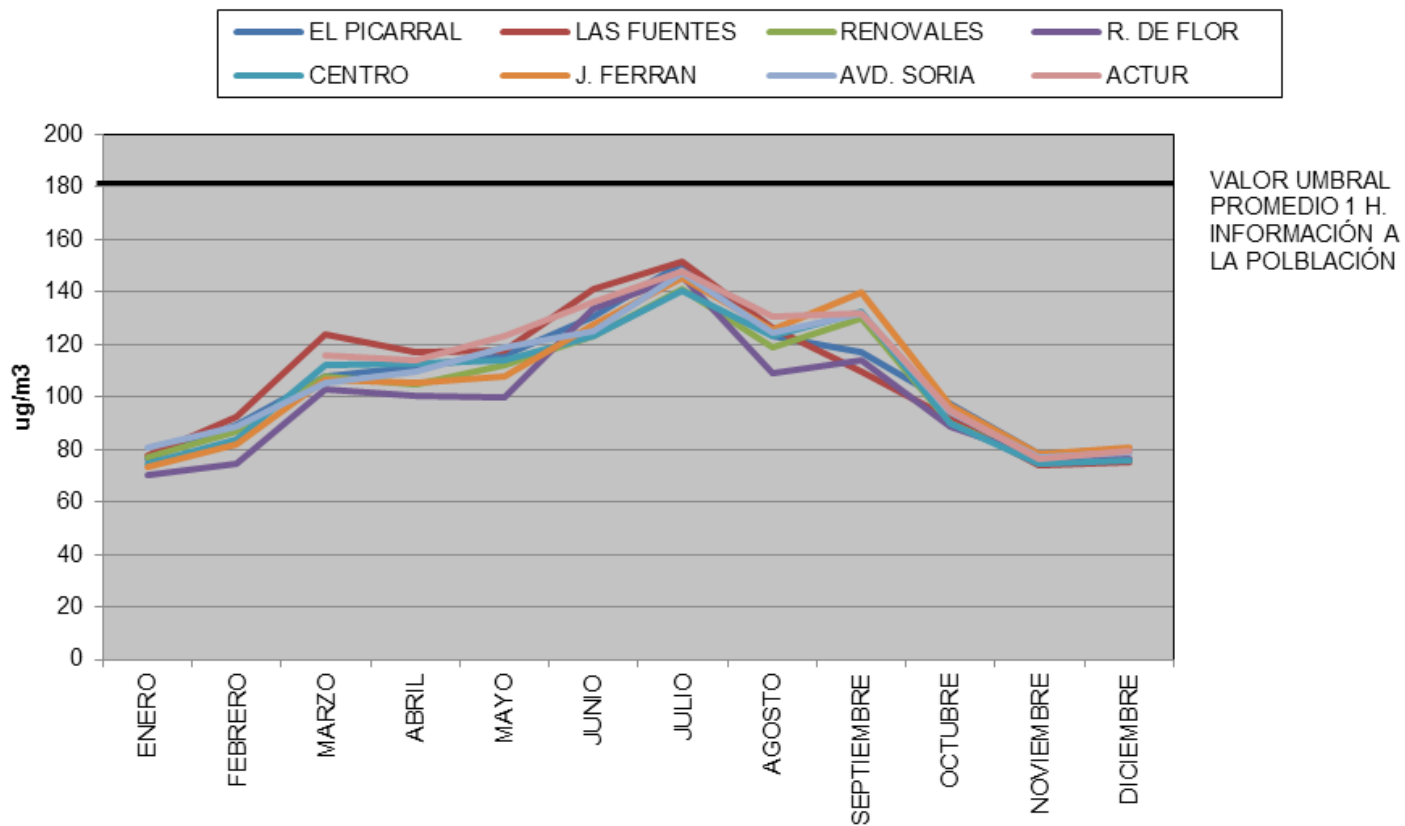
Ozono - O₃

EVOLUCIÓN DE LA MÁXIMA HORARIA DE OZONO, O₃



Ozono - O₃

EVOLUCIÓN MENSUAL DEL MÁXIMO HORARIO DE OZONO, O₃

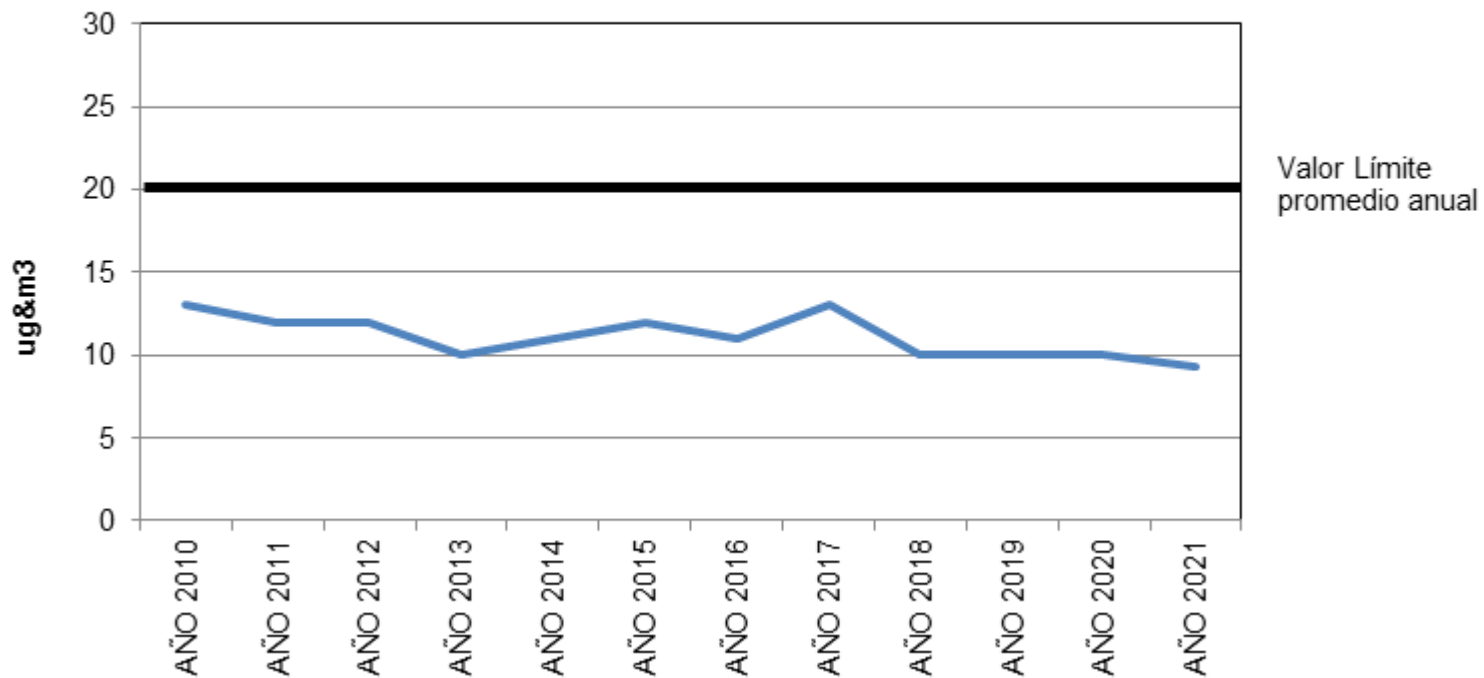


Ozono - O₃

OZONO	V. objetivo protección de la salud humana Nº de días de más 120 µg/m ³ Media 8h Móvil			V. objetivo protección de la salud humana Nº de días de más 120 µg/m ³ Media 8h Móvil (no más de 25 días por cada año civil de promedio en un período de 3 años)
	AÑO 2019	AÑO 2020	AÑO 2021	
EL PICARRAL	14	0	2	5
LAS FUENTES	15	2	6	8
RENOVALES	1	1	0	0
R. DE FLOR	6	0	2	3
CENTRO	1	0	1	1
J. FERRÁN	35		2	19
AVD. SORIA	9	0	1	3
ACTUR	1	1	6	3

Partículas PM_{2,5}

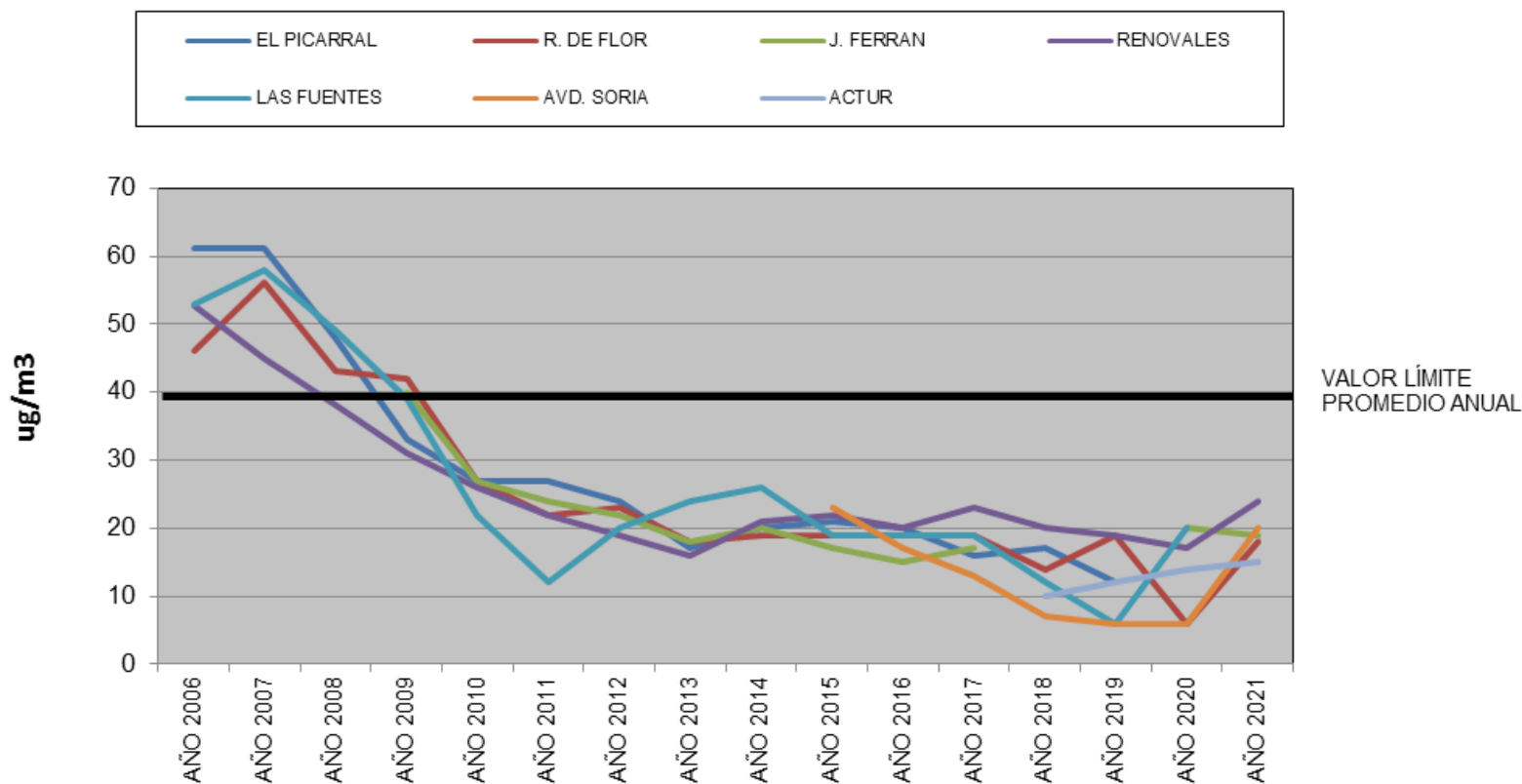
EVOLUCIÓN DE LA MEDIA ANUAL DE MATERIA PARTICULADA, PM_{2,5}



Promedio anual ciudad 2021: 9,33 μ /m³

Partículas PM10

EVOLUCIÓN DE LA MEDIA ANUAL DE MATERIA PARTICULADA, PM10



Promedio anual ciudad 2021: 17 μm^3 - Promedio anual ciudad 2021 descontando episodios africanos 15 μm^3

Partículas PM10

Estación	Nº Superación V.L.D. < 50ug/m3 (permitidas 35 d/año civil)			
	AÑO 2019	AÑO 2020	AÑO 2021	AÑO 2021 (descontados episodios africanos)
EL PICARRAL	2	0	0	0
LAS FUENTES	0	1	-	-
RENOVALES	7	3	15	4
R. DE FLOR	3	1	3	0
JAIME FERRÁN	-	4	12	3
AVD. SORIA	0	0	2	0
ACTUR	0	0	1	0

Promedio anual ciudad 2021: 17 μm^3 - Promedio anual ciudad 2021 descontando episodios africanos: 15 μm^3



Colaboración con el laboratorio de referencia nacional Instituto de Salud Carlos III



2021.-

- Campaña de intercomparación de Masas de Partículas atmosféricas en colaboración con el IMSP en las muestras tomadas por gravimetría.

- Campaña de Calibración del Patrón de Transferencia de Ozono

2022.-

(aprobadas actualmente)

- Campaña de medida de benzopiremo B(a)P

- Campaña de Calibración del Patrón de Transferencia de Ozono



Instituto de Salud Carlos III

zero

EMISSIONS | 20
ZARAGOZA | 30

100 Ciudades Inteligentes y Climáticamente Neutras