



La Colección de Arte Banco Sabadell ha ido formándose de acuerdo con la evolución del Banco. La mayoría de las obras se han incorporado por su calidad artística, su valor innovador y lo que puedan suponer de inversión, además de su valor decorativo. En tal sentido, cabe recordar que uno de los rasgos que la singularizan es, precisamente, la función de decoración de los espacios donde las personas que forman Banco Sabadell se relacionan con los clientes y los accionistas de la entidad. Así pues, valores y estética se conjugan para convertirse en un elemento destacado de la imagen y de la marca Banco Sabadell.

La Lonja La Lonja

Plaza Ntra. Sra. del Pilar, 17
50003 Zaragoza
976 397 239

Laborables,
de 10 a 14 h y de 17 a 21 h
Domingos y festivos,
de 10 a 14,30 h
Lunes, cerrado

El acceso del público se
interrumpe 30 minutos
antes del cierre de
la exposición

ActualiZarte
Rutas por el arte contemporáneo

Sábados y domingos, 11 h
Duración: 1 h 45'
Inscripción gratuita en [zexposiciones.eventbrite.com](https://www.zexposiciones.com),
Grupos de 15 visitantes

Punto de inicio: puerta de Casa de los Morlanes
1. Casa de los Morlanes: Feeling/Concealing. Colectiva
2. Palacio Montemuzo: Pattern Reveal + Cartografías. Isabel Flores
3. La Lonja: Estancias. Colección de Arte Banco de Sabadell
Sesiones: 4, 5, 11,12, 18, 19, 25 y 26 de junio; 2 y 3 de julio

@Zexposiciones



B Sabadell

Zaragoza
AYUNTAMIENTO

La Lonja La Lonja

COLECCIÓN DE ARTE BANCO SABADELL

ESTANCIAS



ESTANCIAS

19 mayo **28 agosto 2022**

El concepto de estancia hace referencia tanto al lugar –la casa o el paisaje, el aposento o la habitación donde habitamos - como al tiempo, a la permanencia en un lugar o espacio determinado.

Si buscamos una explicación de nuestro mundo, debemos referirnos tanto a su realidad espacial como a su realidad temporal.

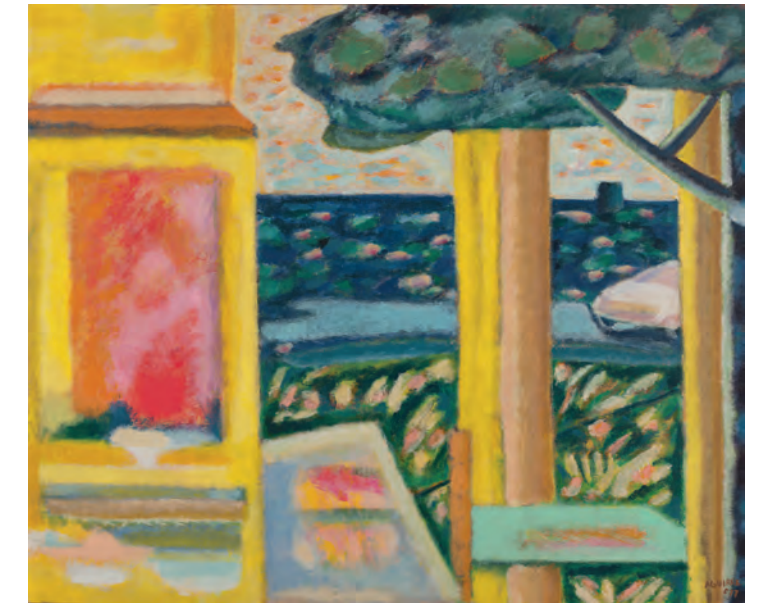
Es en este doble sentido que debemos comprender Estancias, una exposición que reúne una selección de obras de la Colección de Arte Banco Sabadell escogidas por su capacidad de evocar lugares y espacios, exteriores e interiores, privados y públicos, estancias en las que nos movemos, pensamos y vivimos.



José Manuel Broto, *Dolmen*, 1986



Equipo 57, *S/T. E-2b*, 1962-1963



Juan A. Aguirre, *El Chaparral*, 1977



Ignasi Aballi, *Sin límite II*, 1990