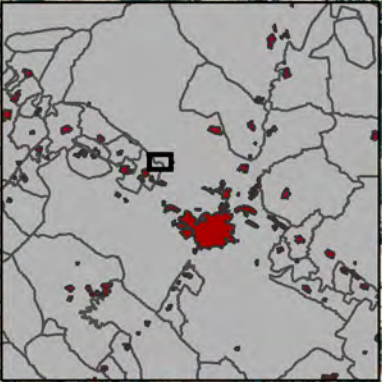


# ITINERARIO 1 - SOTO DEL ESCARPE DE ALFOCEA



# ITINERARIO 2 - SOTOS DE MONZALBARBA Y MEJANA DE SANTA CATALINA

Playa y tamarizal

Desvío al río

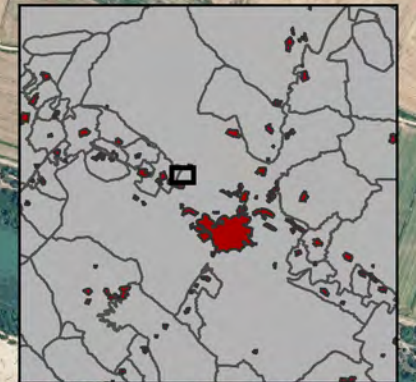
Desvío a la mejana de Santa Catalina

Desvío al soto

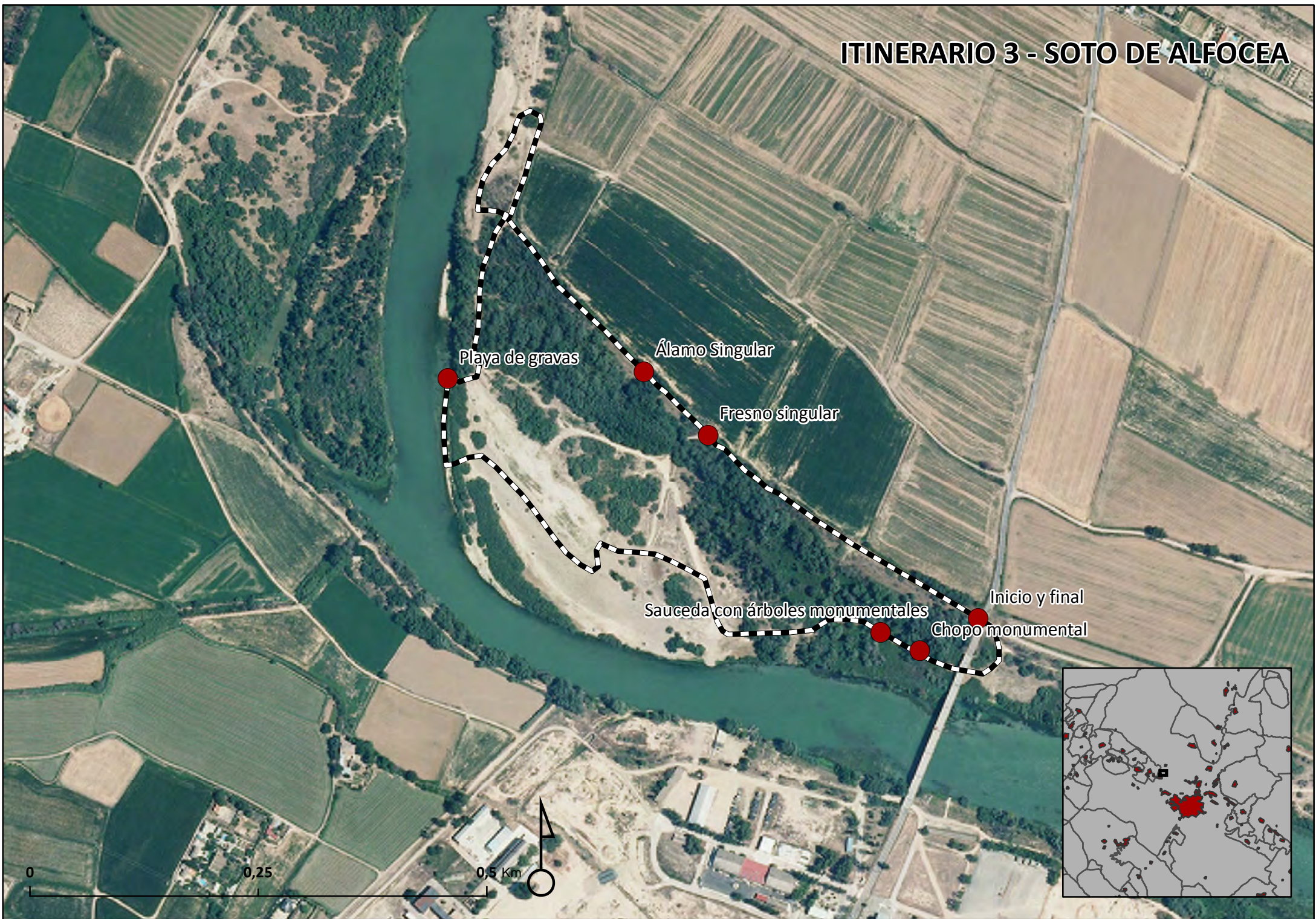
Inicio y final

Brazo ciego

0 0,5 1 Km



# ITINERARIO 3 - SOTO DE ALFOCEA



Playa de gravas

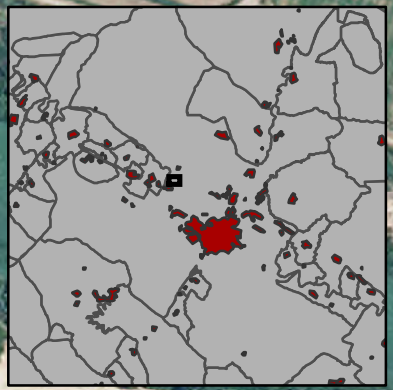
Álamo Singular

Fresno singular

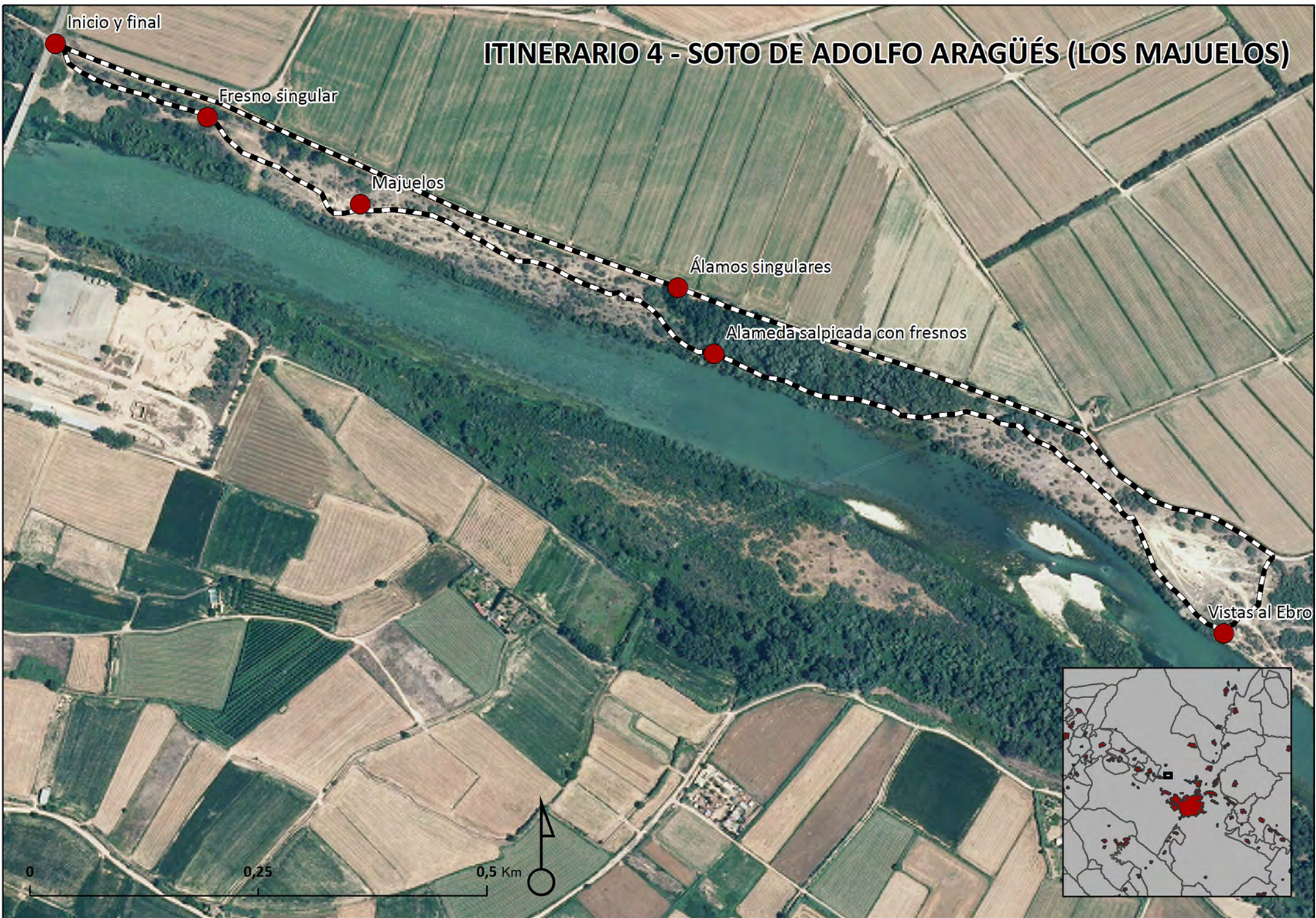
Sauceda con árboles monumentales

Inicio y final

Chopo monumental



# ITINERARIO 4 - SOTO DE ADOLFO ARAGÜÉS (LOS MAJUELOS)



Inicio y final

Fresno singular

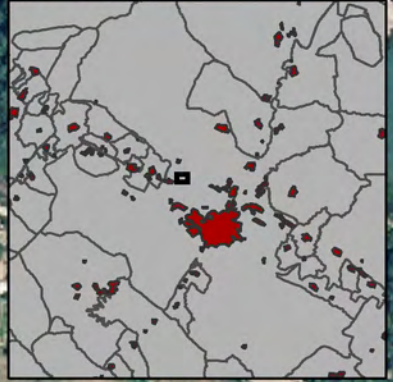
Majuelos

Álamos singulares

Alameda salpicada con fresnos

Vistas al Ebro

0 0,25 0,5 Km



# ITINERARIO 5 - SOTO DE FERRERUELA



Desvío por acequia

Brazo ciego

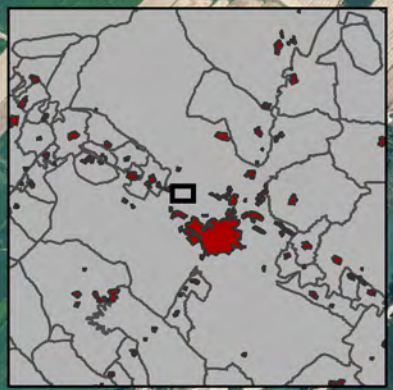
Playa de gravas

Desvío al soto

Posible estacionamiento

Inicio y final

0 0,5 1 Km



# ITINERARIO 6 - SOTOS DEL GALACHO DE JUSLIBOL Y DE PARTINCHAS



# ITINERARIO 7 - SOTO DE ARANDA

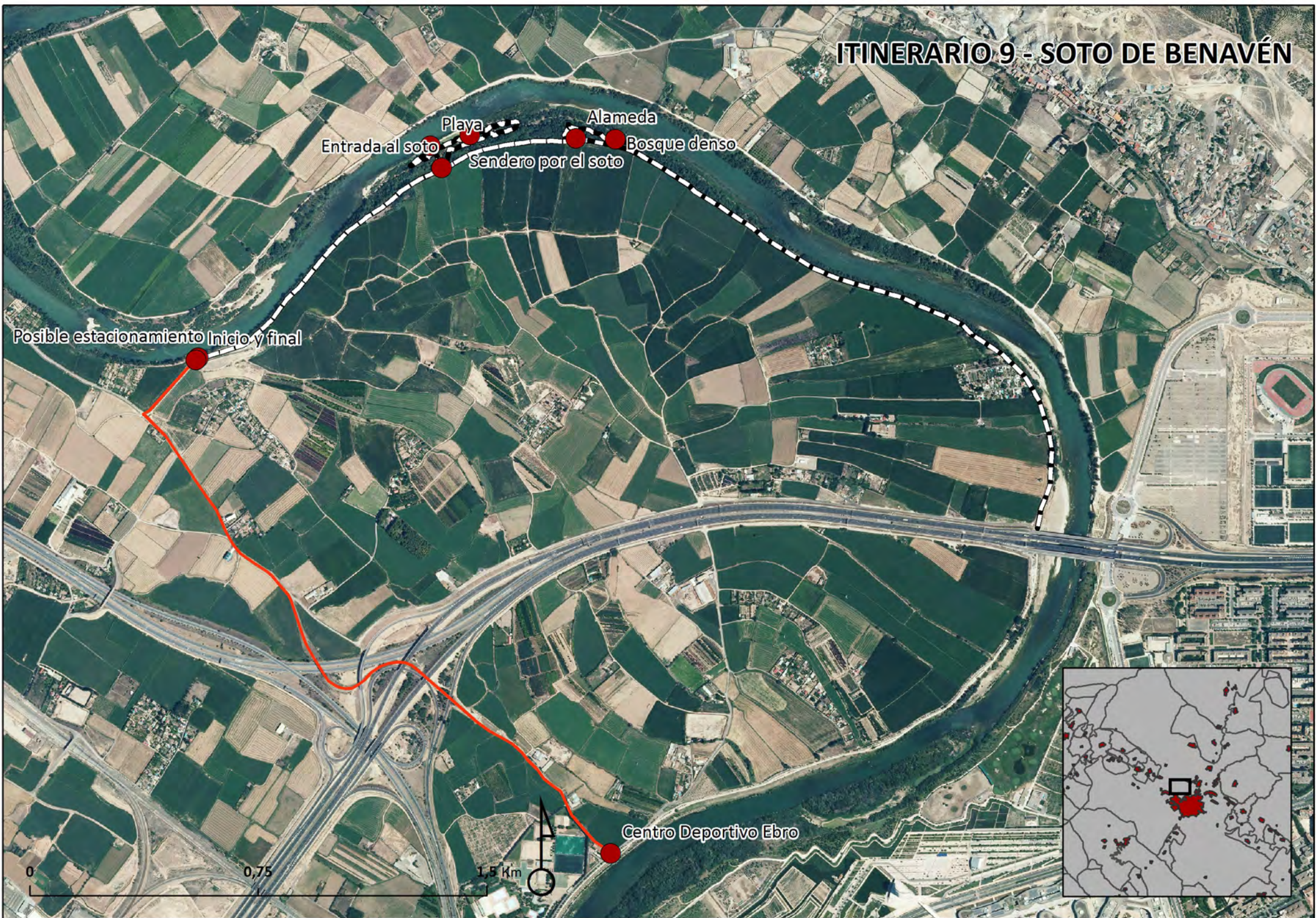


# ITINERARIO 8 - SOTO DE JUSLIBOL





# ITINERARIO 9 - SOTO DE BENAVENTÉN

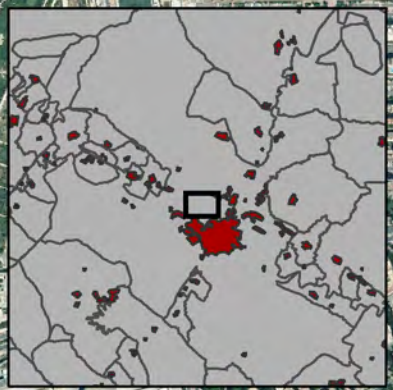


Posible estacionamiento Inicio y final

Entrada al soto  
Playa  
Sendero por el soto  
Alameda  
Bosque denso

Centro Deportivo Ebro

0 0,75 1,5 Km



# ITINERARIO 10 - SOTO DE RANILLAS



Fresno singular  
Brazo ciego  
Cañaveral

Álamo singular

Chopera

Alameda

Chopo singular  
Entrada al Soto

Playa

Desvío a la playa

Tamarizal

Inicio y final

0 0,5 1 Km



# ITINERARIO 11 - SOTO DE LA ALMOZARA

Inicio y final

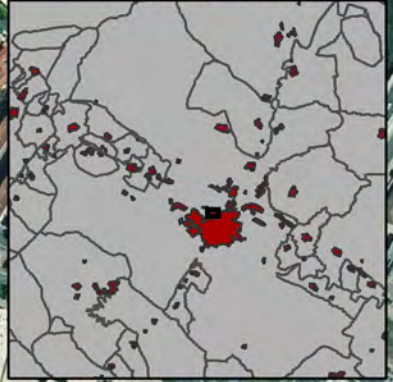
Sendero estrecho

Pasarela del Voluntariado

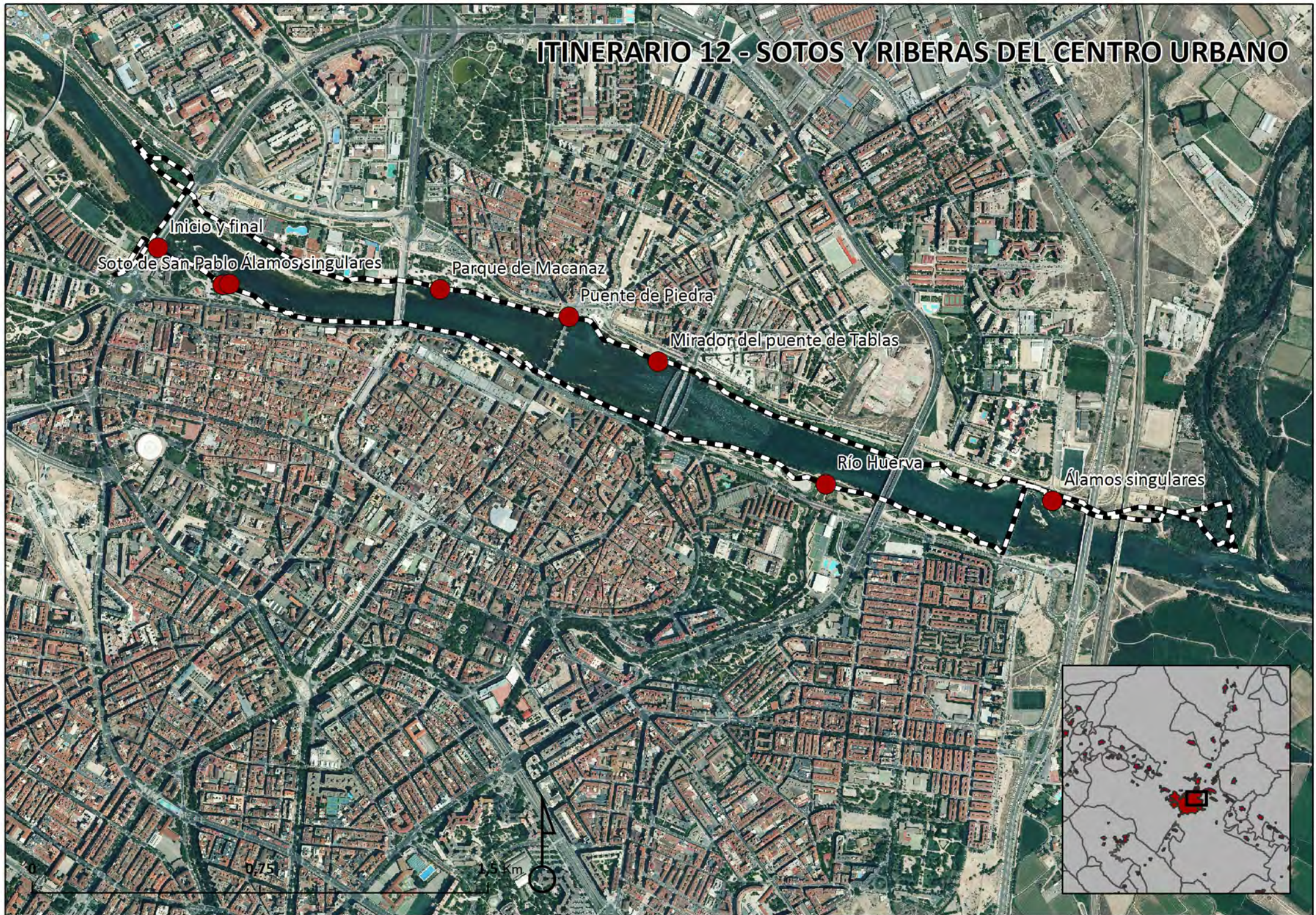
Playa de Los Ángeles

Soto de la Almozara

0 0,25 0,5 Km



# ITINERARIO 12 - SOTOS Y RIBERAS DEL CENTRO URBANO



# ITINERARIO 13 - SOTO DE CANTALOBOS

Plátanos de sombra (Árboles singulares)  
Inicio y final -Estacionamiento de coches-

Fresneda

Acceso a cauce

Desvío a la playa

Chopos con los residuos urbanos

Playa de gravas

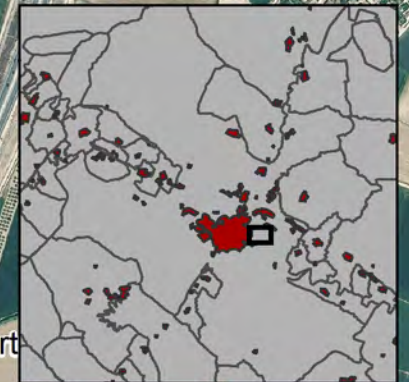
Bosque cerrado

Merendero

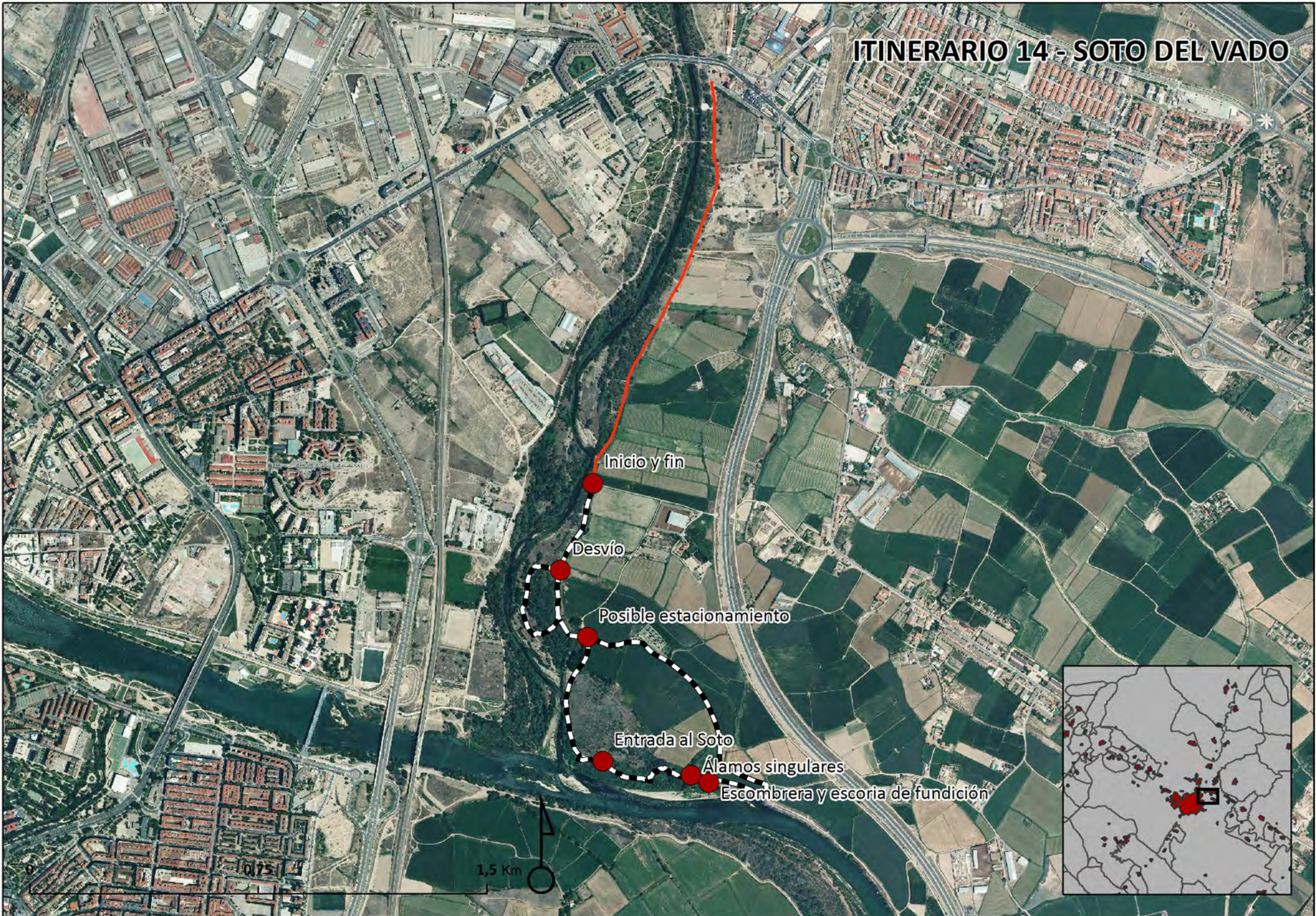
Desvío de vuelta por camino cort

0,5

1 Km



# ITINERARIO 14 - SOTO DEL VADO



Inicio y fin

Desvío

Posible estacionamiento

Entrada al Soto

Álamos singulares

Escombrera y escoria de fundición

1,5 Km



# ITINERARIO 15 - SOTO DE VILLARROYA

Torre de San Lázaro

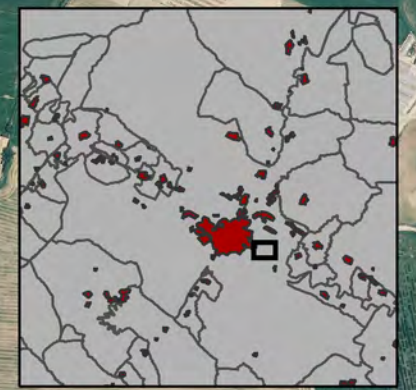
Inicio y final

Soto

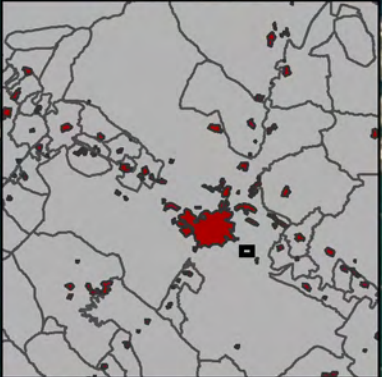
Chopera

Desvío de vuelta

Pradera



# ITINERARIO 16 - SOTO DE LAS PERLAS





# ITINERARIO 17 - SOTO DE PICATIEL (URZÁIZ)



Inicio y final

Antiguo galacho

Galacho

Galacho

Sauceda

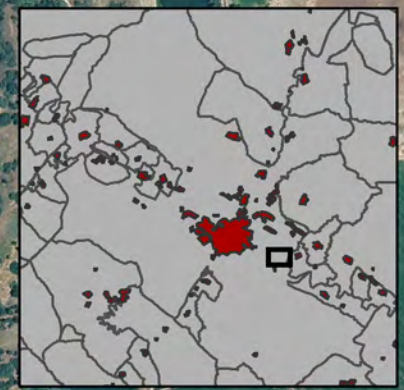
Sauce monumental

Pradera

Álamo monumental

Desvío al soto

0 0,5 1 Km



# ITINERARIO 18 - SOTO DE LA CARTUJA



# ITINERARIO 19 - SOTO DE BENEDICTO



# ITINERARIO 20 - SOTOS DEL FRANCÉS Y DEL GALACHO DE LA CARTUJA



# ITINERARIO 21 - SOTO DE LA MEJANA DE PASTRIZ

