



CUERPO DE BOMBEROS

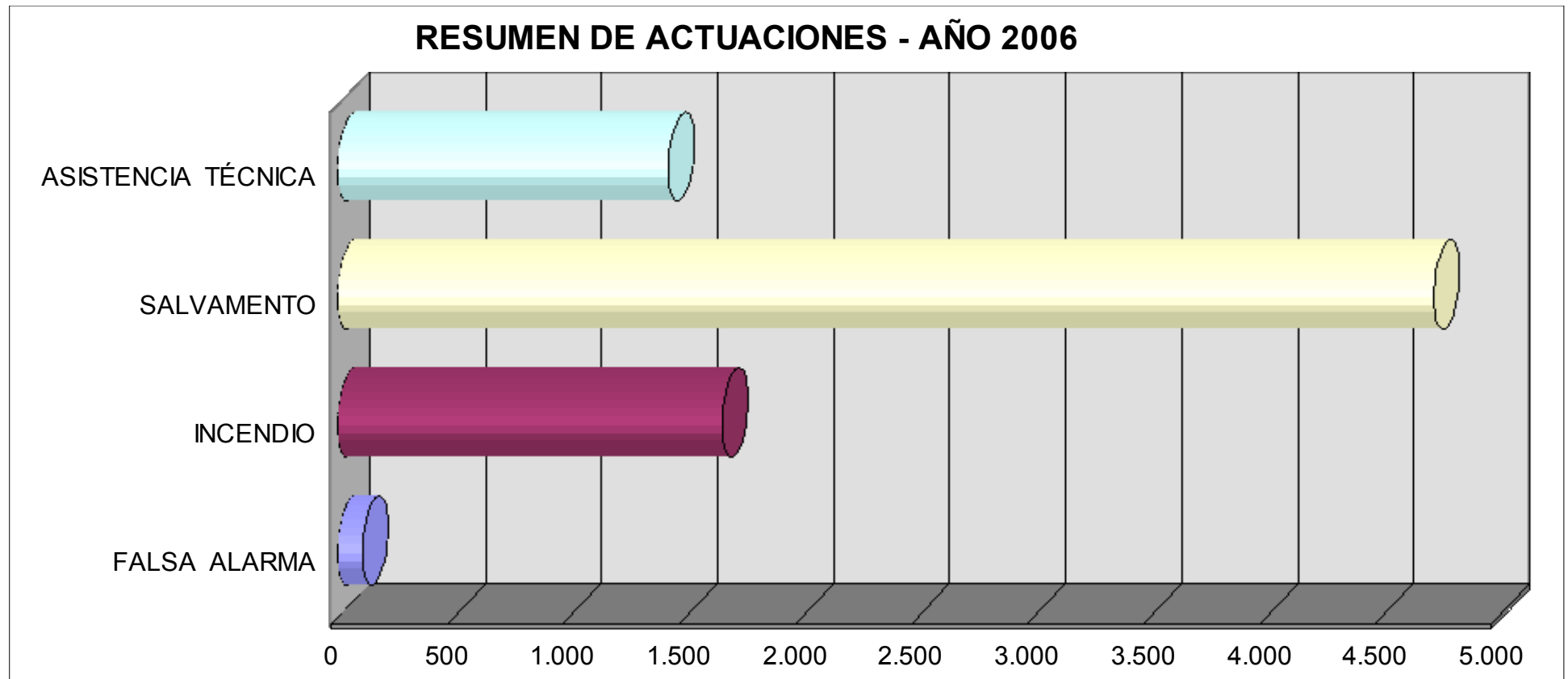
MEMORIA - ESTADÍSTICA

AÑO 2006



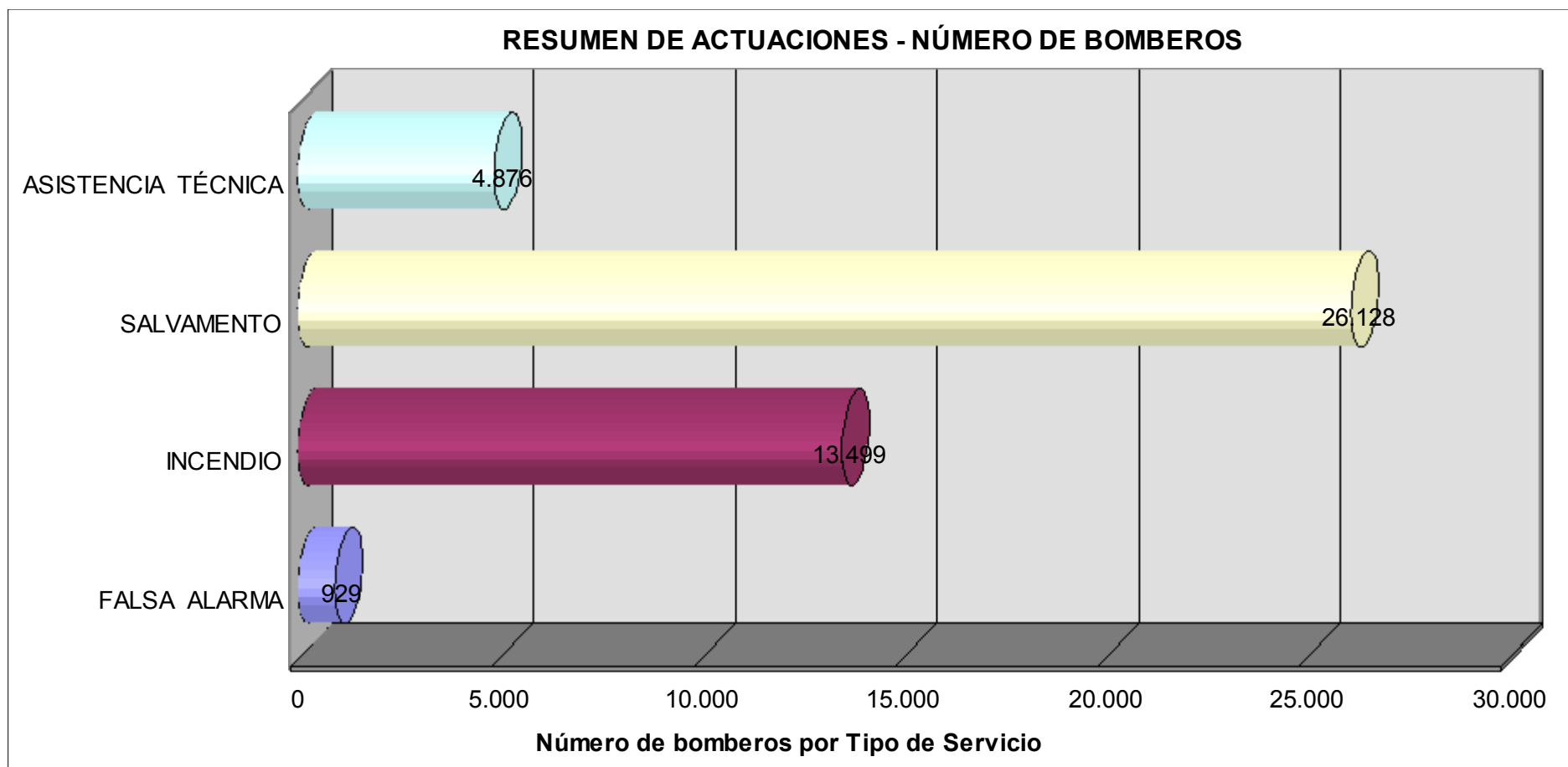
RESUMEN DE ACTUACIONES - AÑO 2006

FALSA ALARMA	107	1,35%
INCENDIO	1.658	20,94%
SALVAMENTO	4.725	59,69%
ASISTENCIA TÉCNICA	1.426	18,01%
TOTAL ACTUACIONES	7.916	



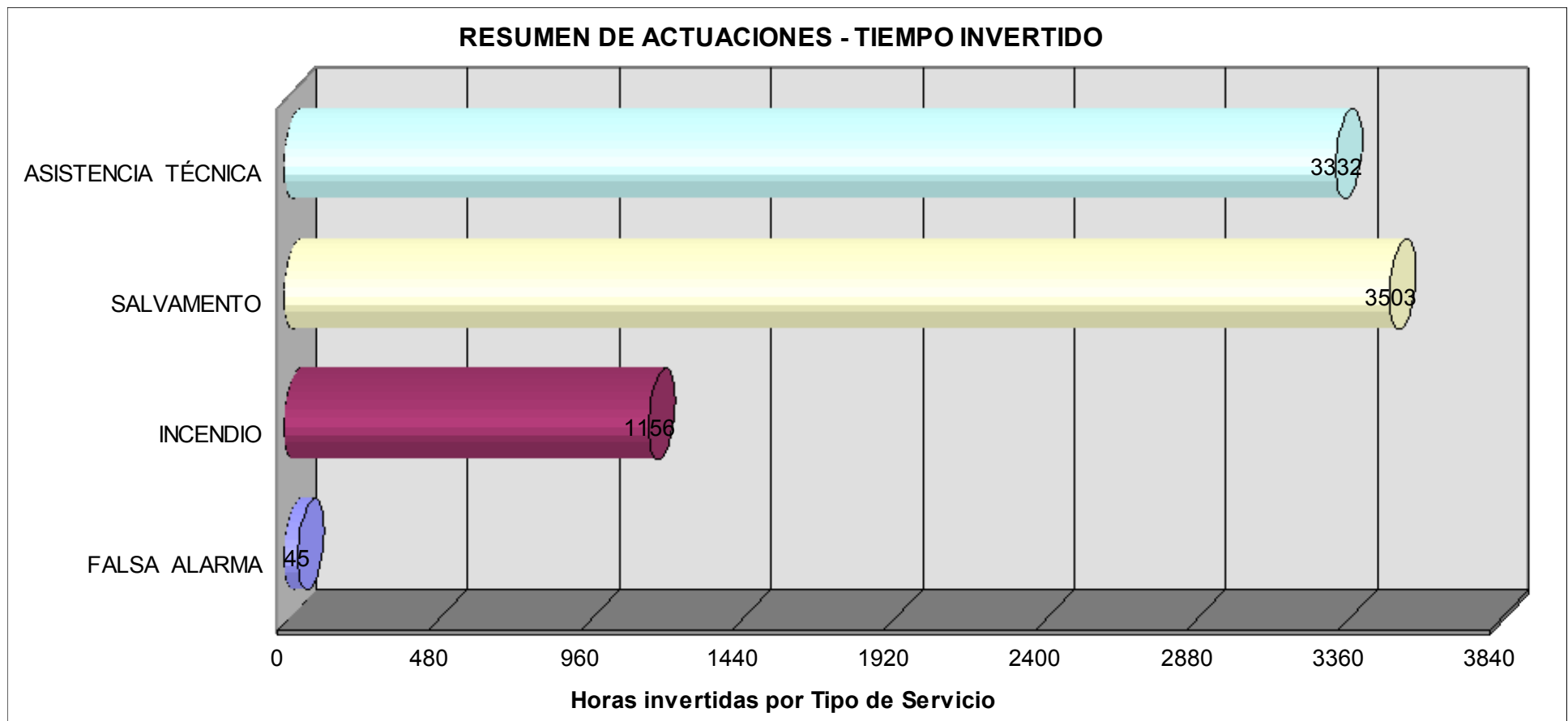
RESUMEN DE ACTUACIONES - BOMBEROS - AÑO 2006

			PROM. / BOMB.
FALSA ALARMA	929	2,04%	8,08
INCENDIO	13.499	29,71%	8,14
SALVAMENTO	26.128	57,51%	5,53
ASISTENCIA TÉCNICA	4.876	10,73%	3,42
TOTAL EN ACTUACIONES	45.432	BOMBEROS	



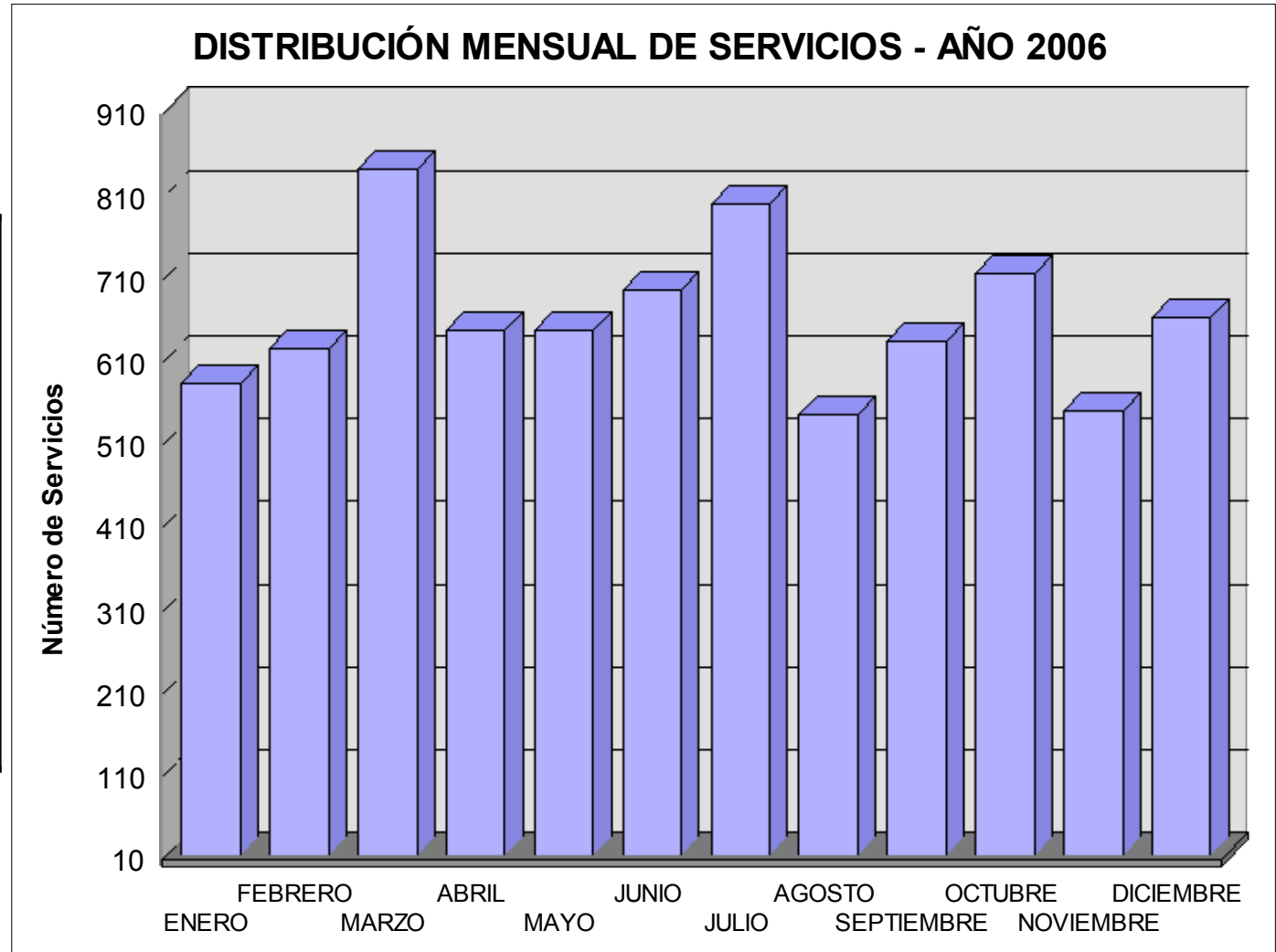
RESUMEN DE ACTUACIONES - TIEMPO INVERTIDO - AÑO 2006

	Horas:Minut.		PROM. / MIN.
FALSA ALARMA	45:26	0,57%	25,48
INCENDIO	1156:41	14,39%	41,86
SALVAMENTO	3503:16	43,59%	44,49
ASISTENCIA TÉCNICA	3332:59	41,46%	140,20
TIEMPO INVERTIDO	8038:31	Horas:Minutos	



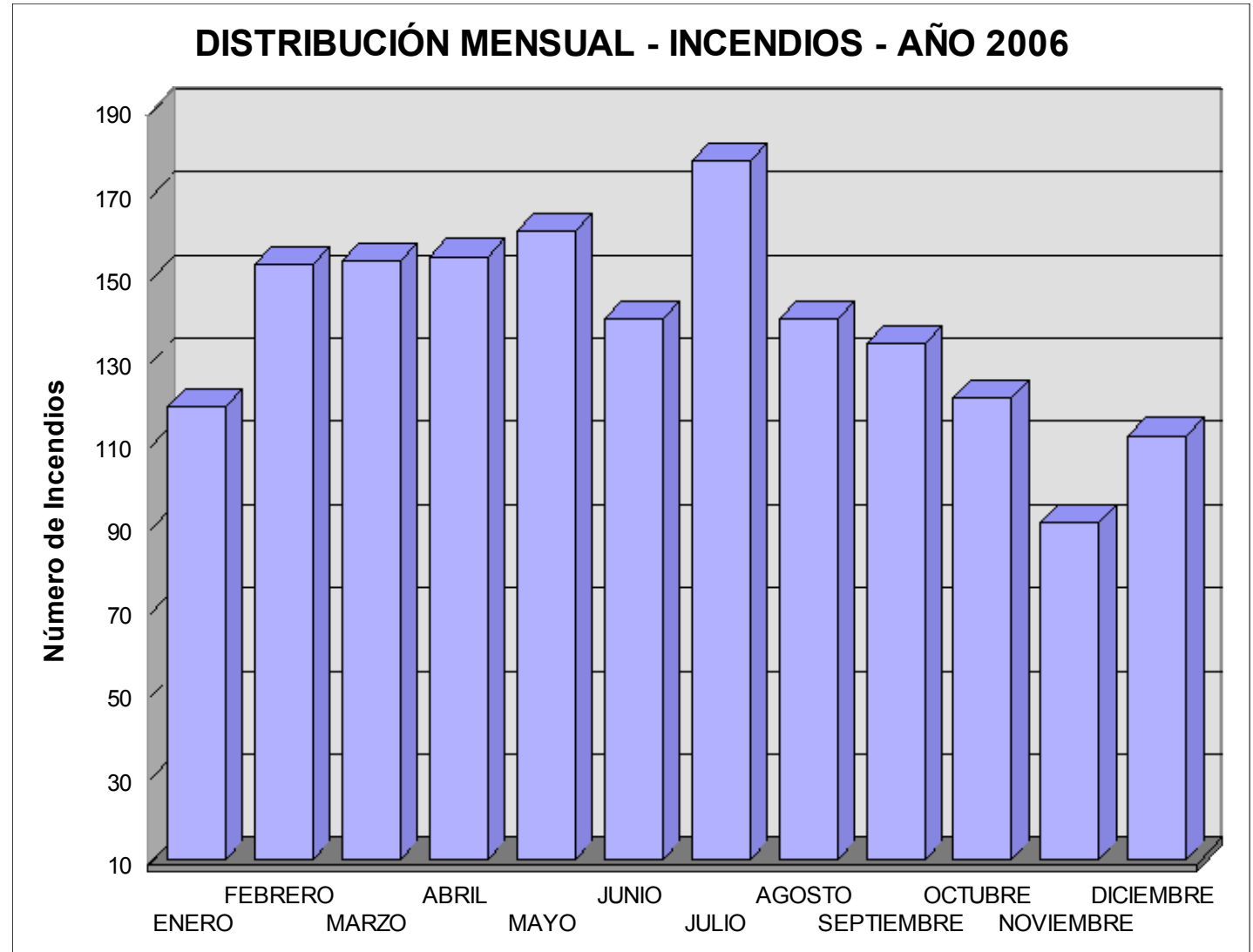
DISTRIBUCIÓN MENSUAL - GENERAL - AÑO 2006

ENERO	580	7,33
FEBRERO	622	7,86
MARZO	840	10,61
ABRIL	644	8,14
MAYO	645	8,15
JUNIO	694	8,77
JULIO	797	10,07
AGOSTO	542	6,85
SEPTIEMBRE	632	7,98
OCTUBRE	713	9,01
NOVIEMBRE	547	6,91
DICIEMBRE	660	8,34
TOTAL SERVICIOS	7916	



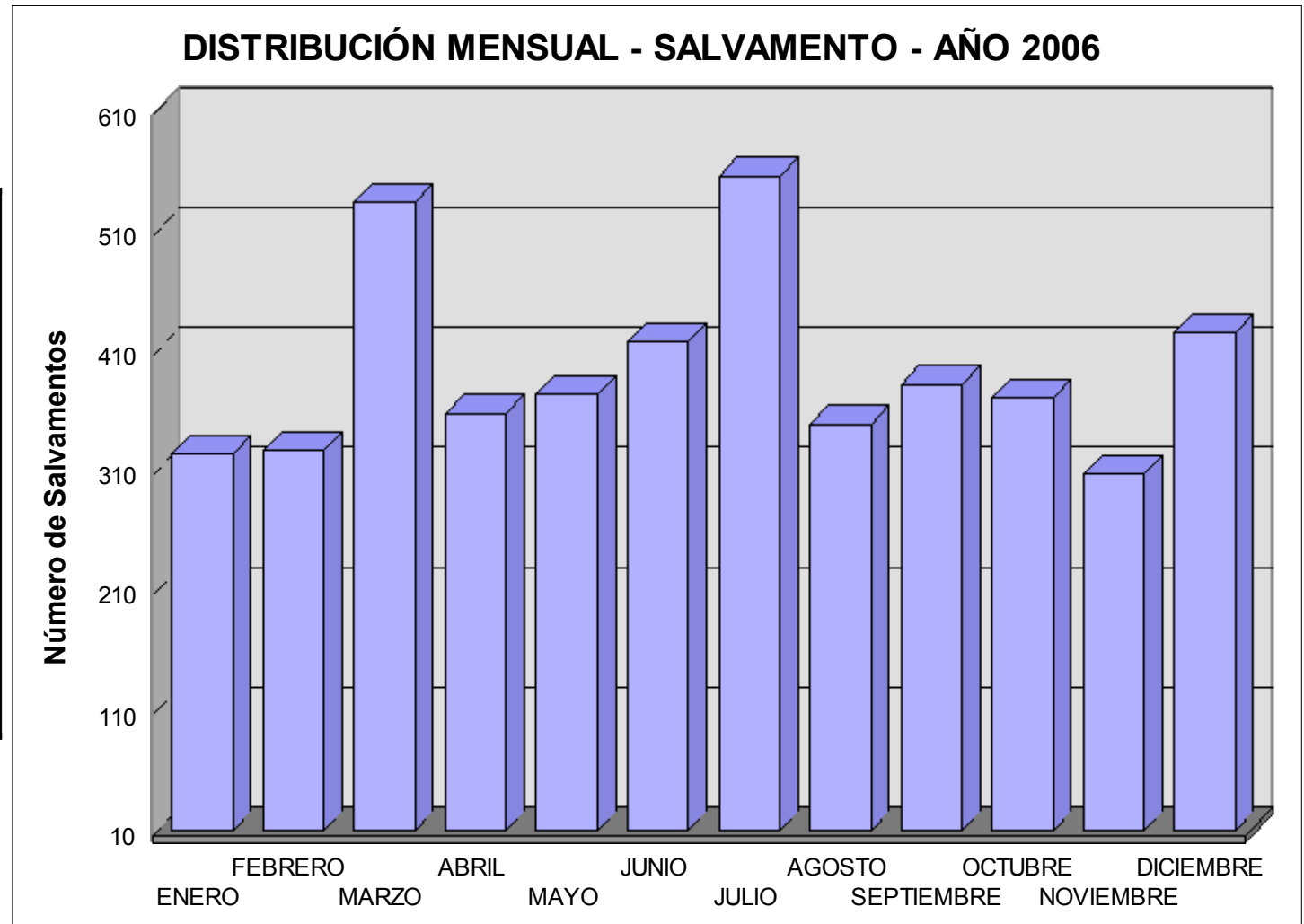
DISTRIBUCIÓN MENSUAL - INCENDIOS - AÑO 2006

ENERO	119	7,18
FEBRERO	153	9,23
MARZO	154	9,29
ABRIL	155	9,35
MAYO	161	9,71
JUNIO	140	8,44
JULIO	178	10,74
AGOSTO	140	8,44
SEPTIEMBRE	134	8,08
OCTUBRE	121	7,30
NOVIEMBRE	91	5,49
DICIEMBRE	112	6,76
TOTAL INCENDIOS	1658	



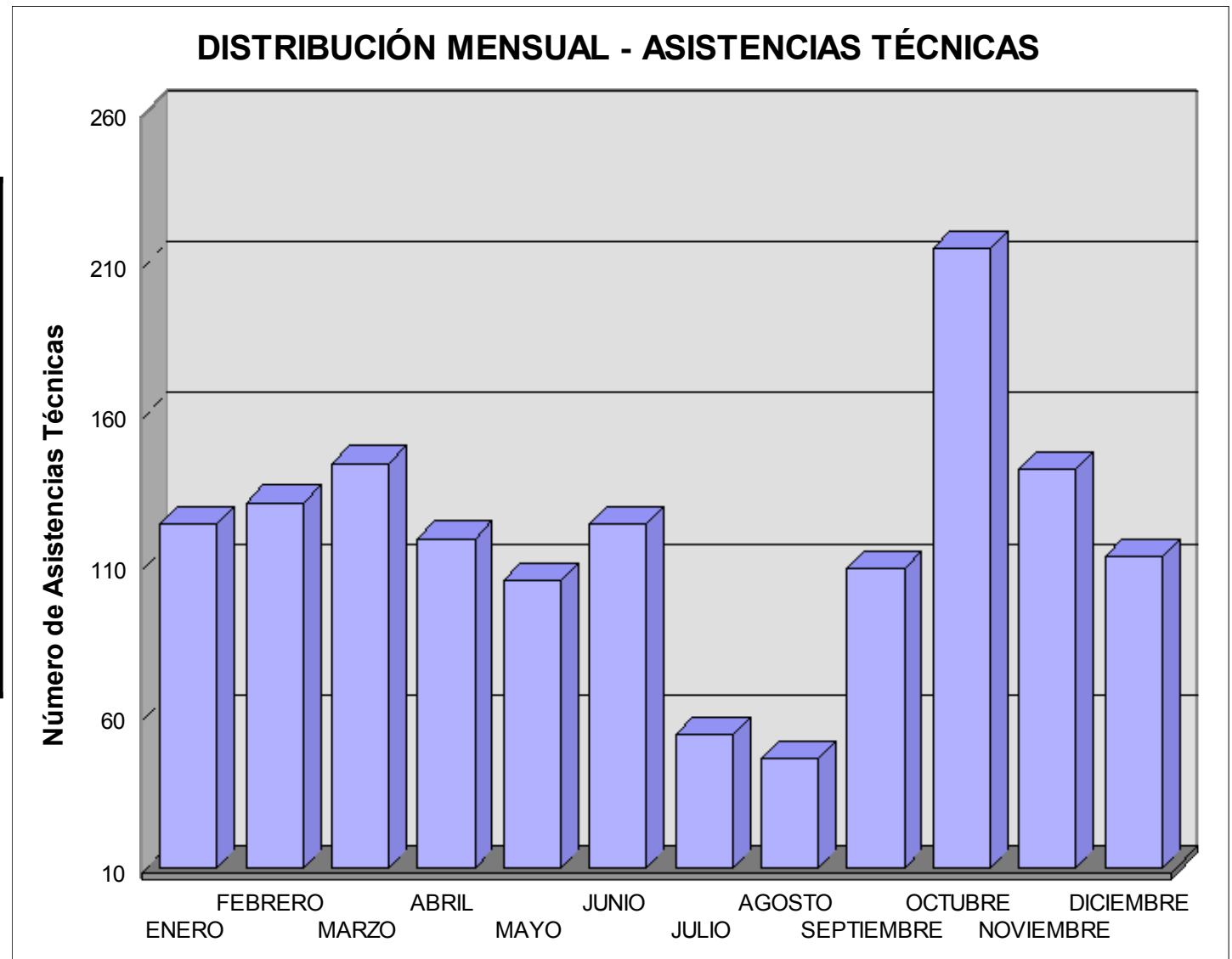
DISTRIBUCIÓN MENSUAL – SALVAMENTO - AÑO 2006

ENERO	324	6,86
FEBRERO	327	6,92
MARZO	534	11,30
ABRIL	358	7,58
MAYO	374	7,92
JUNIO	418	8,85
JULIO	556	11,77
AGOSTO	349	7,39
SEPTIEMBRE	382	8,08
OCTUBRE	371	7,85
NOVIEMBRE	307	6,50
DICIEMBRE	425	8,99
TOTAL SALVAMENTO	4725	



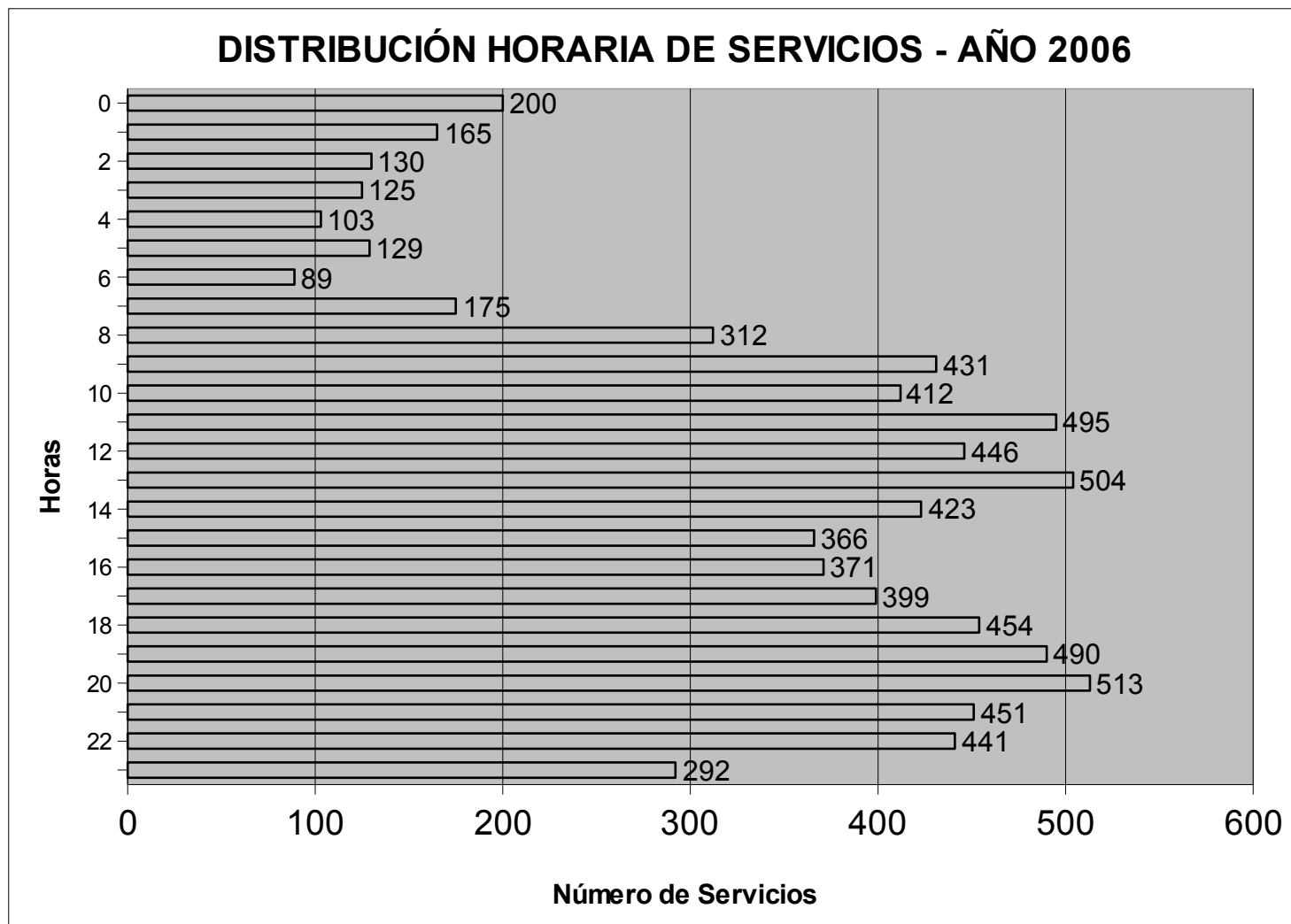
DISTRIBUCIÓN MENSUAL - ASISTENCIA TÉCNICA - AÑO 2006

ENERO	124	8,70
FEBRERO	131	9,19
MARZO	144	10,10
ABRIL	119	8,35
MAYO	105	7,36
JUNIO	124	8,70
JULIO	54	3,79
AGOSTO	46	3,23
SEPTIEMBRE	109	7,64
OCTUBRE	215	15,08
NOVIEMBRE	142	9,96
DICIEMBRE	113	7,92
TOTAL ASIST. TÉCN.	1426	



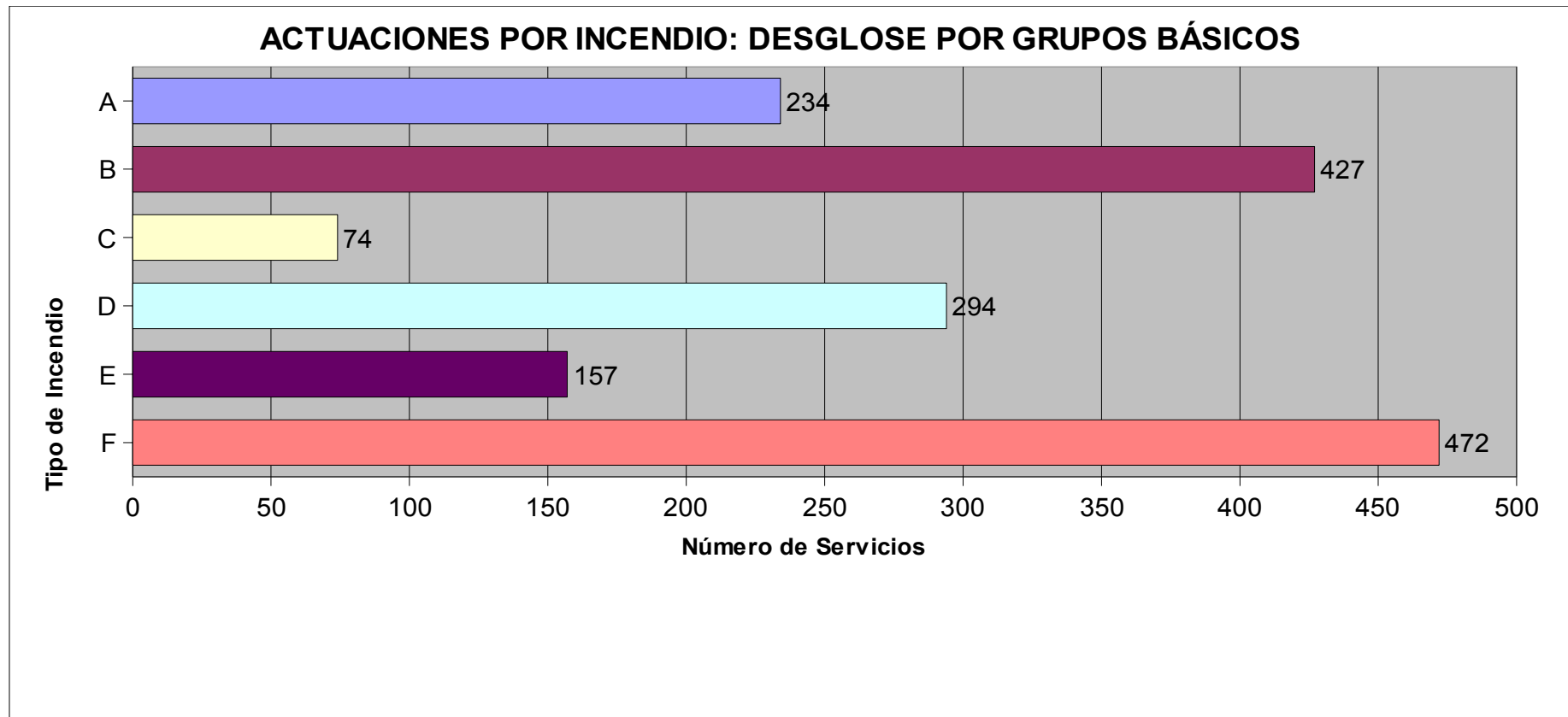
DISTRIBUCIÓN HORARIA - GENERAL - AÑO 2006

Hora	Intervenciones	%
0	200	2,53
1	165	2,08
2	130	1,64
3	125	1,58
4	103	1,30
5	129	1,63
6	89	1,12
7	175	2,21
8	312	3,94
9	431	5,44
10	412	5,20
11	495	6,25
12	446	5,63
13	504	6,37
14	423	5,34
15	366	4,62
16	371	4,69
17	399	5,04
18	454	5,74
19	490	6,19
20	513	6,48
21	451	5,70
22	441	5,57
23	292	3,69
TOTAL ACTUACIONES	7916	



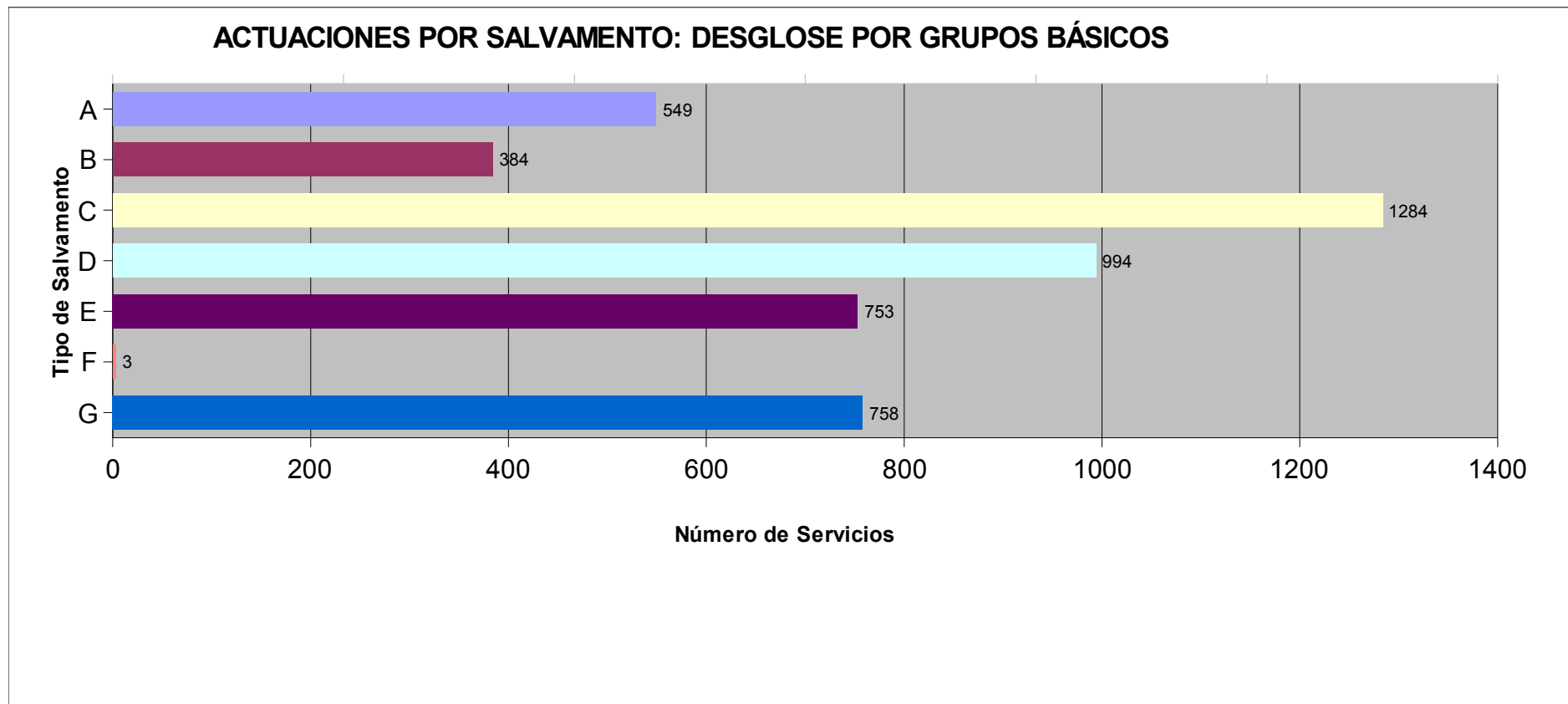
ACTUACIONES POR INCENDIO: DESGLOSE POR GRUPOS BÁSICOS

A	SIN INTERVENCIÓN	234	14,11
B	EDIFICIOS DE USOS DIVERSOS	427	25,75
C	INDUSTRIAS Y ALMACÉN	74	4,46
D	VEGETACIÓN	294	17,73
E	TRANSPORTE	157	9,47
F	USOS VARIOS	472	28,47



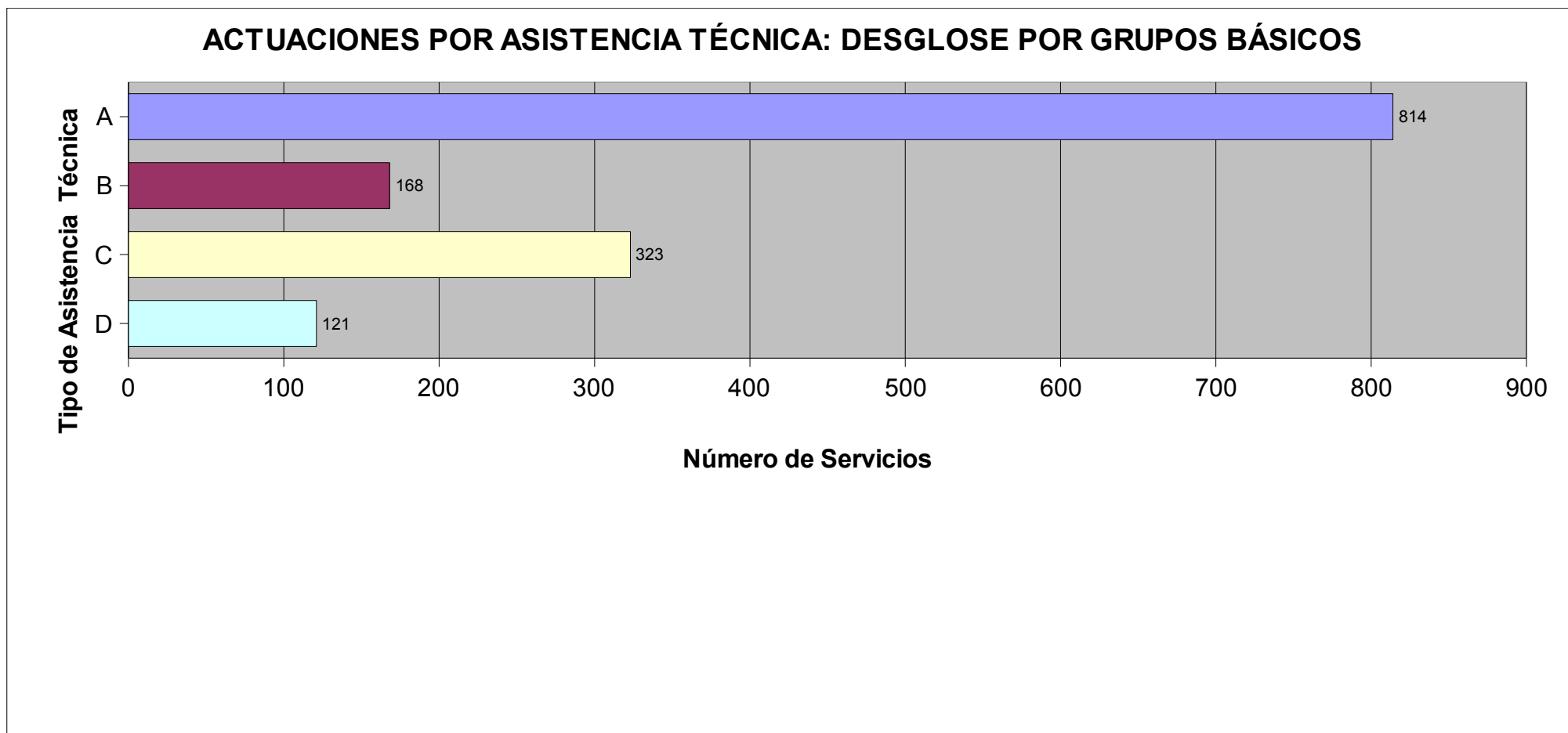
ACTUACIONES POR SALVAMENTO: DESGLOSE GRUPOS BÁSICOS

A	SIN INTERVENCIÓN	549	11,62
B	RELACIONADO CON EL TRÁFICO	384	8,13
C	SOCORRO A VÍCTIMAS	1284	27,17
D	ASISTENCIA A PERSONA EN SITUACIÓN DE RIESGO	994	21,04
E	AGUA - GAS - PRODUCTOS PELIGROSOS - ELECTRICIDAD	753	15,94
F	RIESGO DE LA NATURALEZA	3	0,06
G	RUINAS Y HUNDIMIENTOS	758	16,04



ACTUACIONES POR ASISTENCIA TÉCNICA: DESGLOSE GRUPOS BÁSICOS

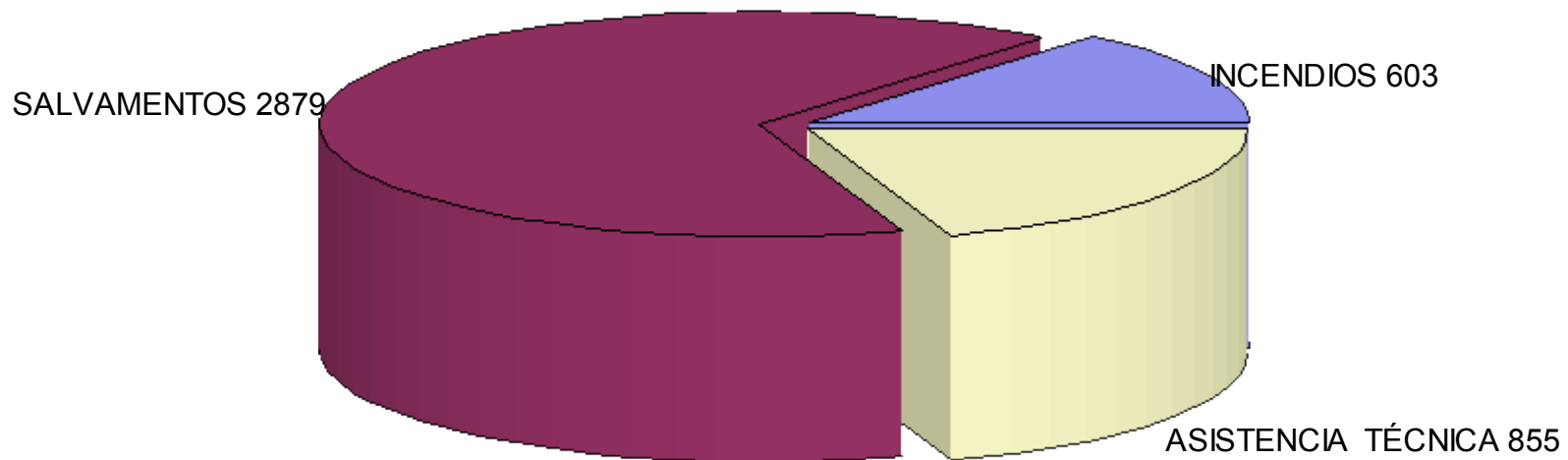
A	INSPECCIÓN - CONTROL Y ASESORAMIENTO	814	57,08
B	ACTIVIDADES PREVENTIVAS	168	11,78
C	ACTIVIDADES DIVULGATIVAS	323	22,65
D	ACTIVIDADES VARIAS	121	8,49



DISTRIBUCIÓN DE ACTUACIONES POR TIPO EN PARQUE 1

A	INCENDIOS	603	13,90
B	SALVAMENTOS	2879	66,38
C	ASISTENCIA TÉCNICA	855	19,71

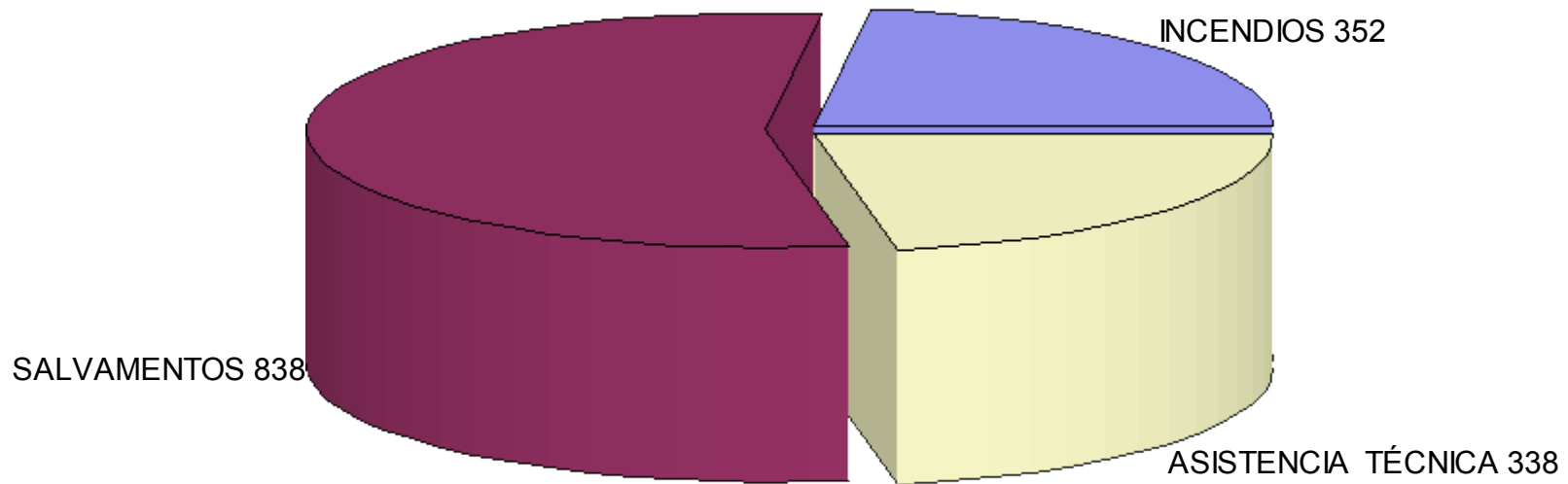
DISTRIBUCIÓN DE ACTUACIONES POR TIPO EN PARQUE 1



DISTRIBUCIÓN DE ACTUACIONES POR TIPO EN PARQUE 2

A	INCENDIOS	352	23,04
B	SALVAMENTOS	838	54,84
C	ASISTENCIA TÉCNICA	338	22,12

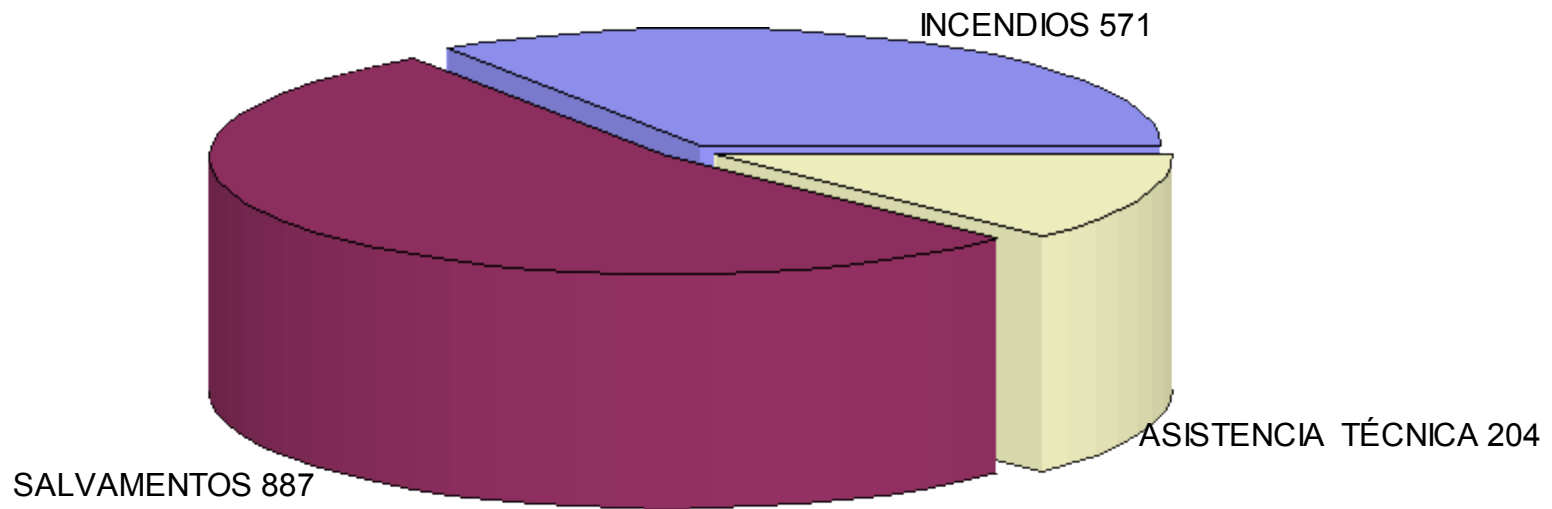
DISTRIBUCIÓN DE ACTUACIONES POR TIPO EN PARQUE 2



DISTRIBUCIÓN DE ACTUACIONES POR TIPO EN PARQUE 3

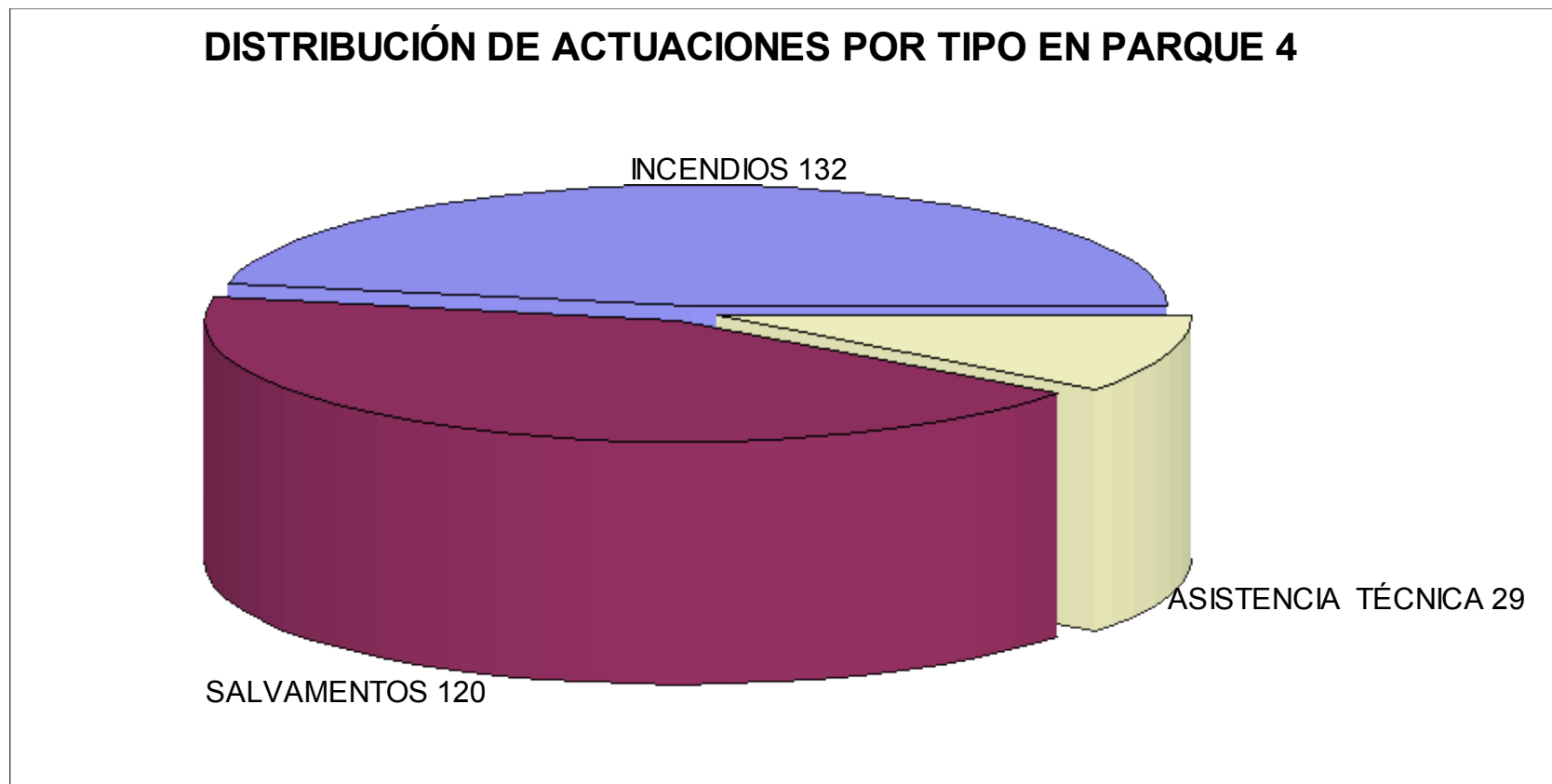
A	INCENDIOS	571	34,36
B	SALVAMENTOS	887	53,37
C	ASISTENCIA TÉCNICA	204	12,27

DISTRIBUCIÓN DE ACTUACIONES POR TIPO EN PARQUE 3



DISTRIBUCIÓN DE ACTUACIONES POR TIPO EN PARQUE 4

A	INCENDIOS	132	46,98
B	SALVAMENTOS	120	42,7
C	ASISTENCIA TÉCNICA	29	10,32



EVOLUCIÓN DEL NÚMERO DE SERVICIOS – AÑOS: del 1983 al 2006

Años	Servicios
1983	3530
1984	3458
1985	3208
1986	3303
1987	3842
1988	4166
1989	4383
1990	4495
1991	4816
1992	5080
1993	5015
1994	5626
1995	5832
1996	6698
1997	7131
1998	7790
1999	8253
2000	7703
2001	7809
2002	7556
2003	8476
2004	8428
2005	8834
2006	7916

