



CUERPO DE BOMBEROS

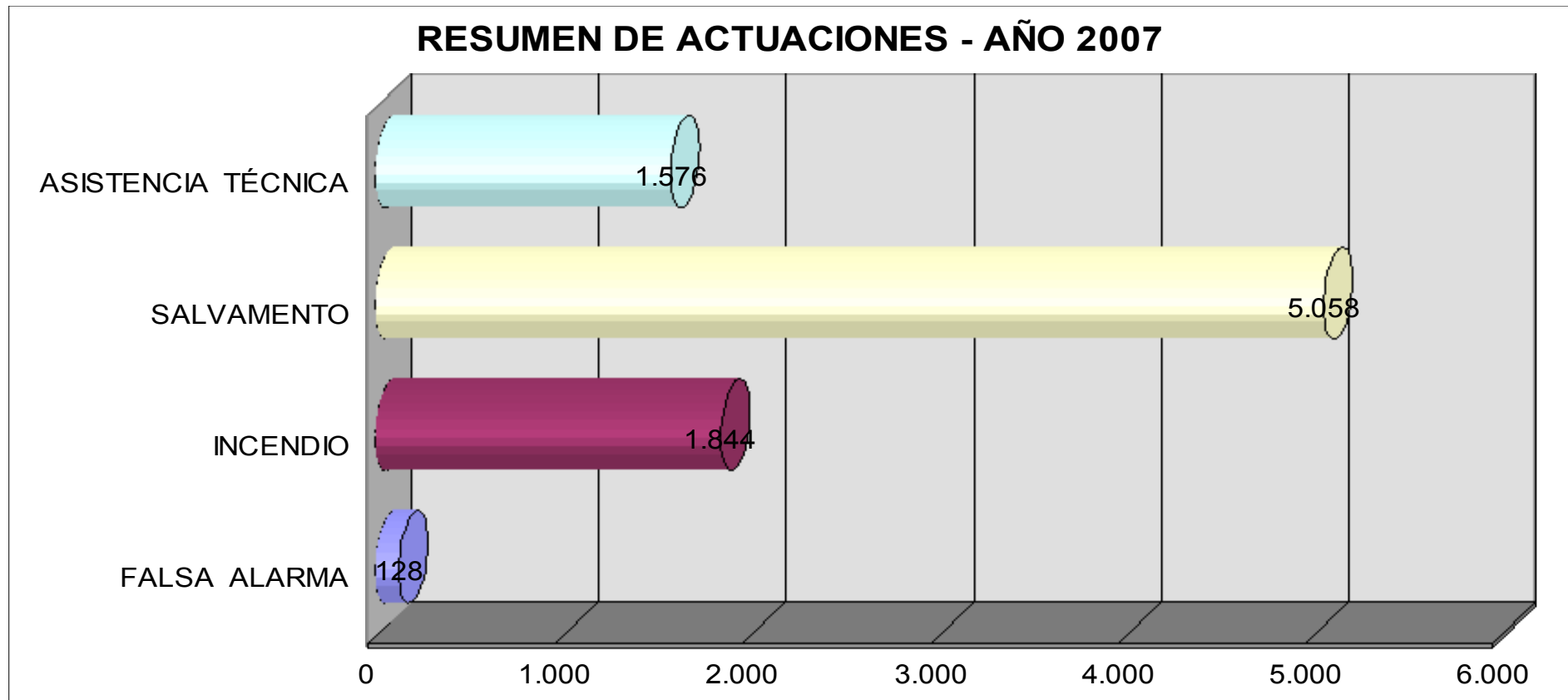
MEMORIA - ESTADÍSTICA

AÑO 2007



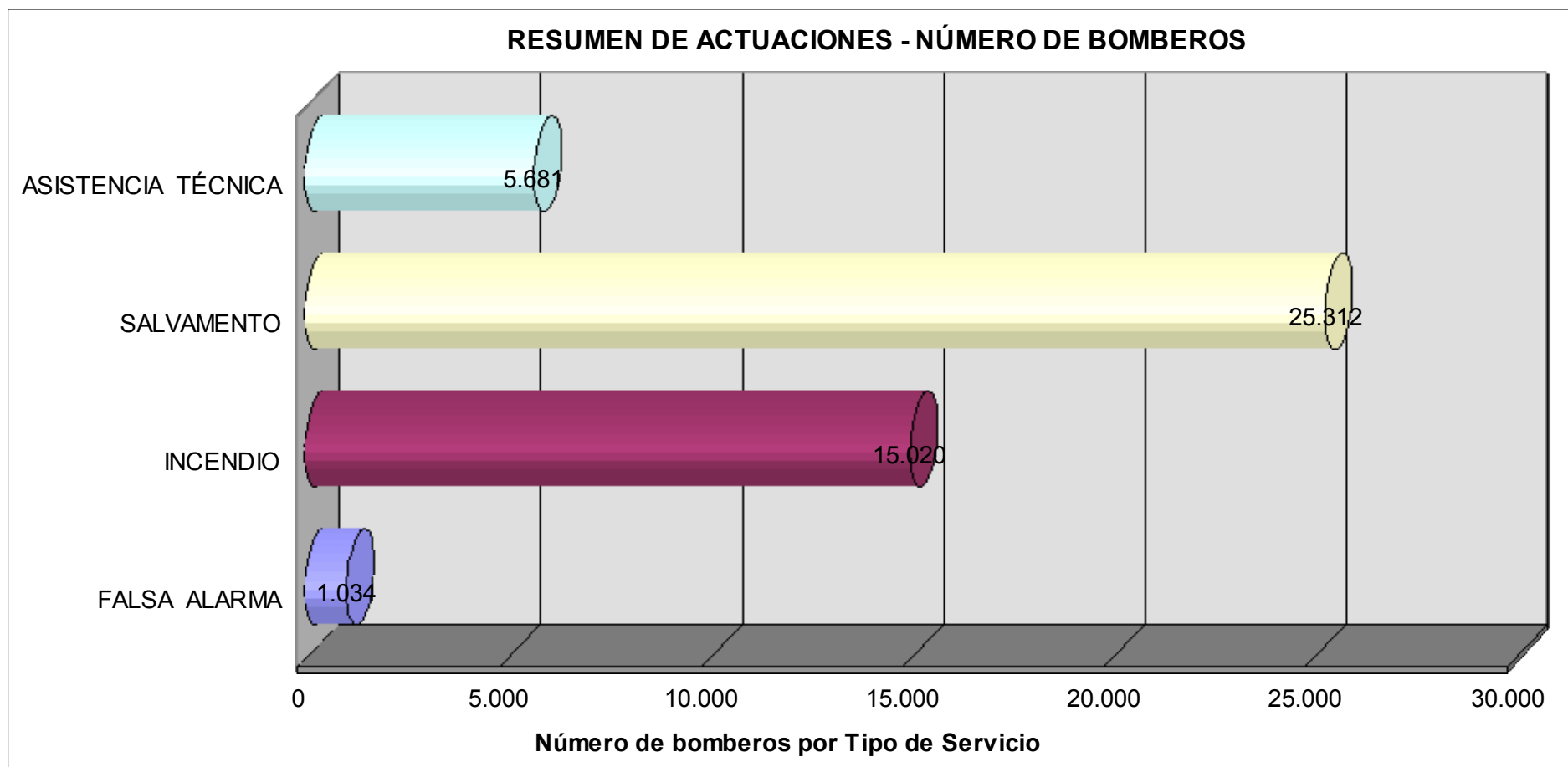
RESUMEN DE ACTUACIONES - AÑO 2007

FALSA ALARMA	128	1,49%
INCENDIO	1.844	21,43%
SALVAMENTO	5.058	58,77%
ASISTENCIA TÉCNICA	1.576	18,31%
TOTAL ACTUACIONES	8.606	



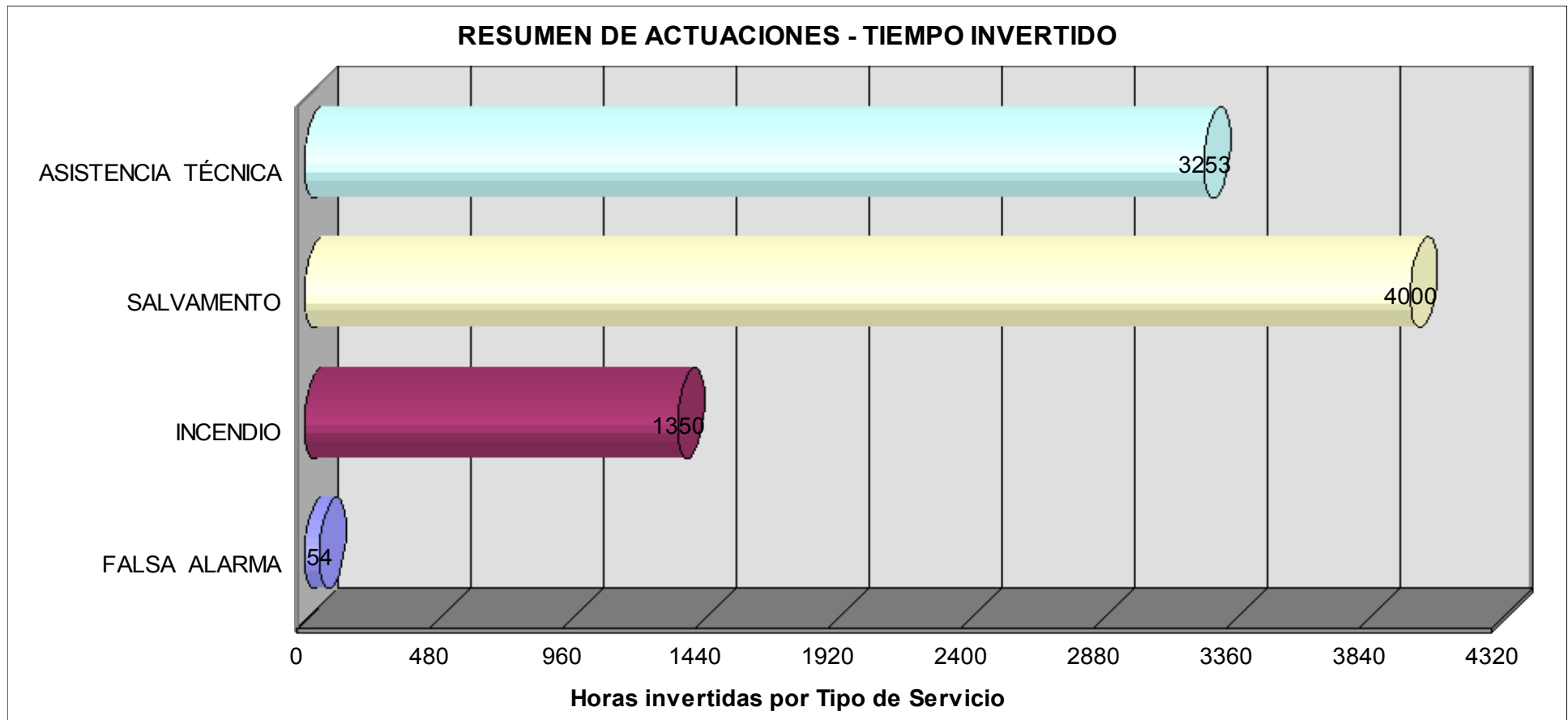
RESUMEN DE ACTUACIONES - BOMBEROS - AÑO 2007

			PROM. / BOMB.
FALSA ALARMA	1.034	2,20%	8,08
INCENDIO	15.020	31,93%	8,15
SALVAMENTO	25.312	53,80%	5,00
ASISTENCIA TÉCNICA	5.681	12,08%	3,60
TOTAL EN ACTUACIONES	47.047	BOMBEROS	



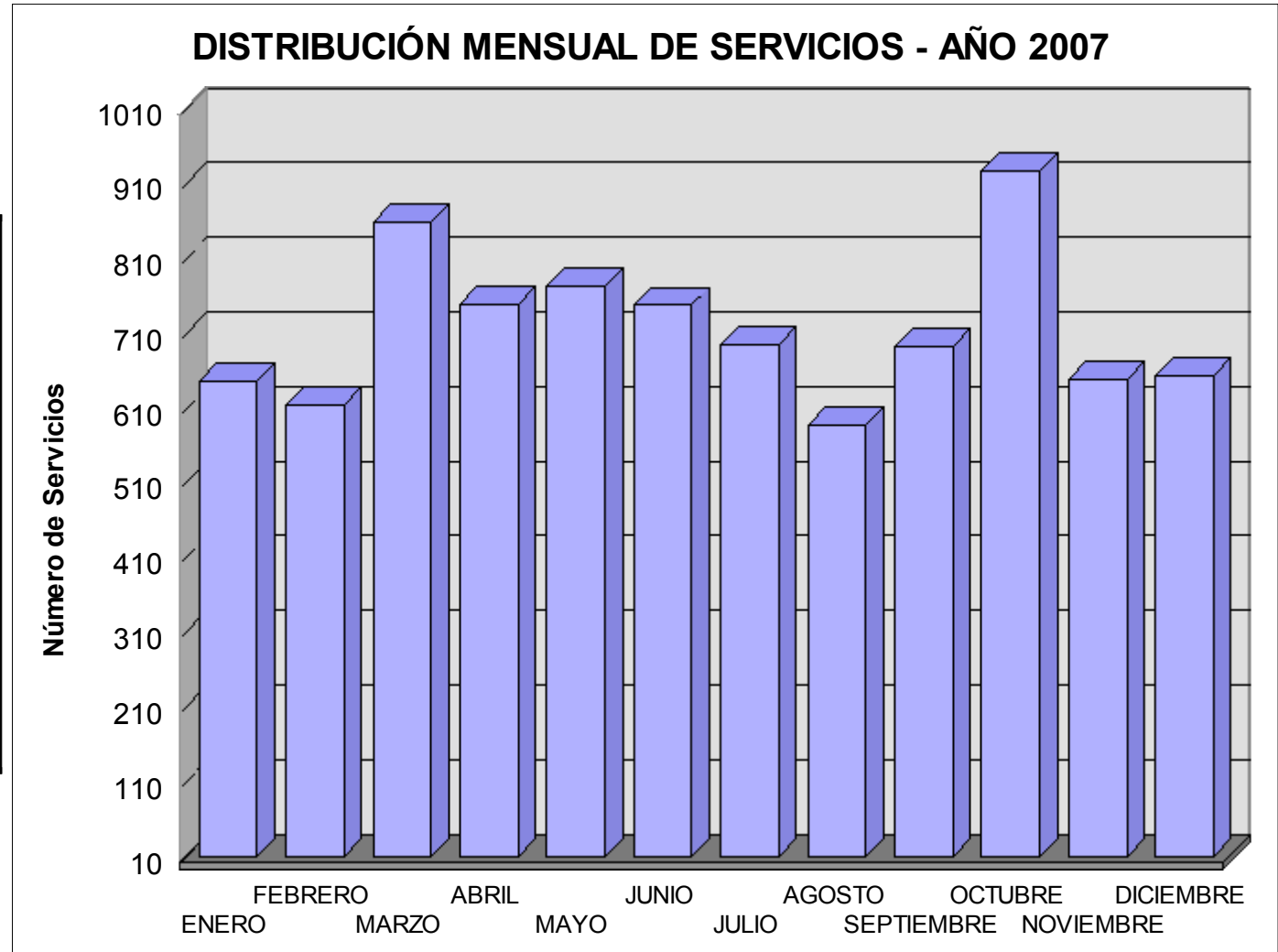
RESUMEN DE ACTUACIONES - TIEMPO INVERTIDO - AÑO 2007

	Horas:Minut.		PROM. / MIN.
FALSA ALARMA	54:10	0,62%	25,32
INCENDIO	1350:40	15,59%	43,93
SALVAMENTO	4000:10	46,20%	47,45
ASISTENCIA TÉCNICA	3253:43	37,58%	123,87
TIEMPO INVERTIDO	8658:58	Horas:Minutos	



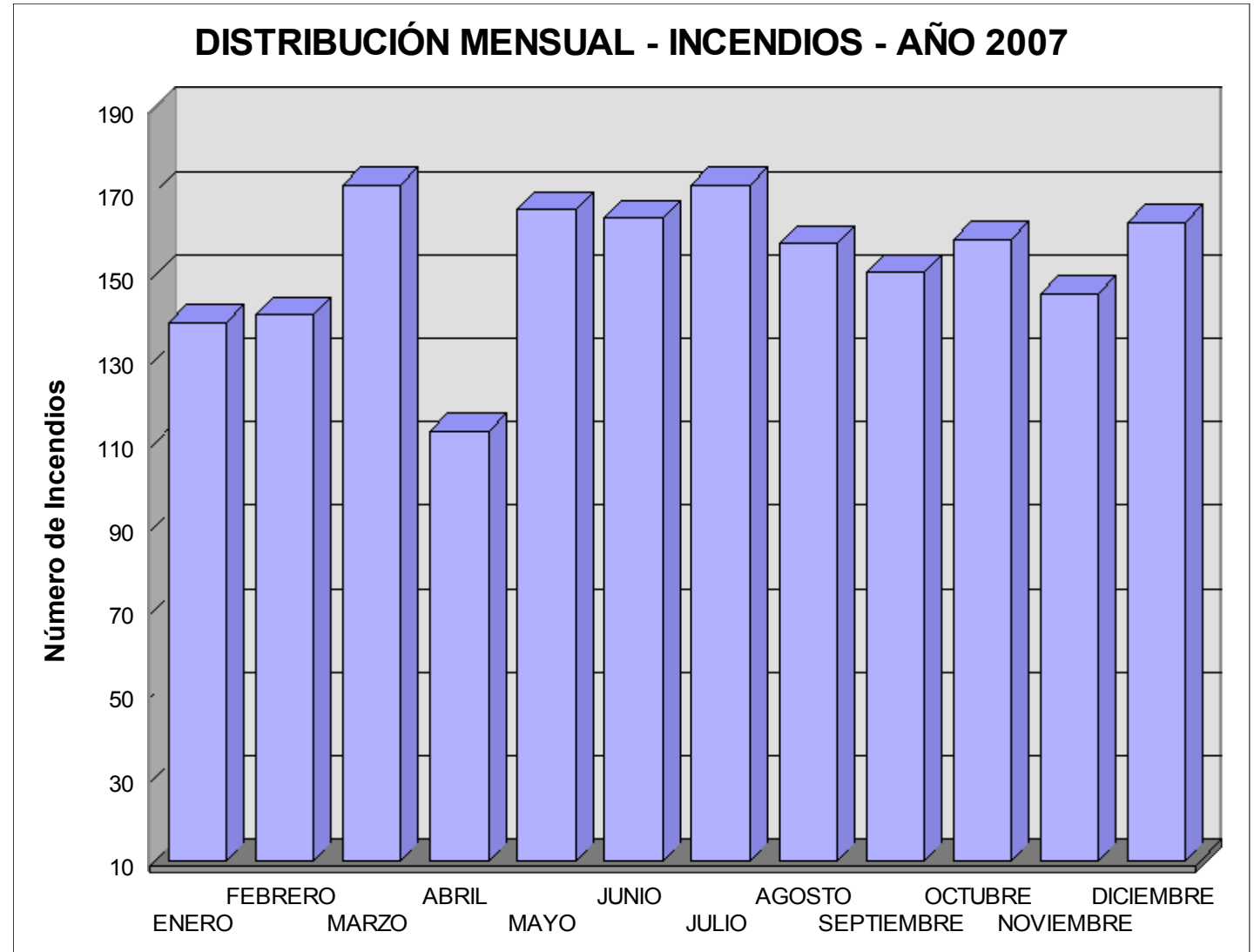
DISTRIBUCIÓN MENSUAL - GENERAL - AÑO 2007

ENERO	647	7,52
FEBRERO	615	7,15
MARZO	861	10,00
ABRIL	750	8,71
MAYO	774	8,99
JUNIO	749	8,70
JULIO	696	8,09
AGOSTO	588	6,83
SEPTIEMBRE	694	8,06
OCTUBRE	929	10,79
NOVIEMBRE	649	7,54
DICIEMBRE	654	7,60
TOTAL SERVICIOS	8606	



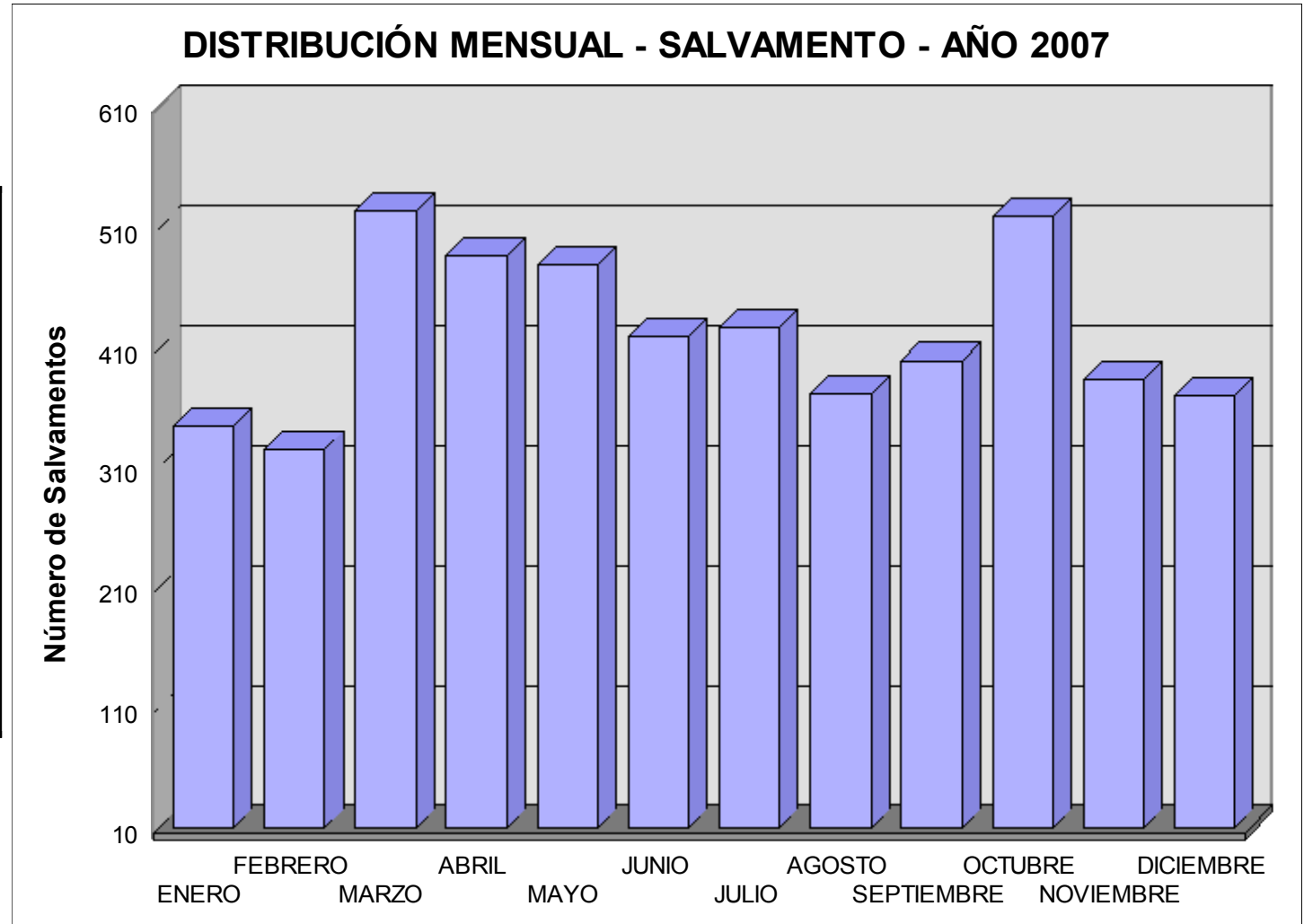
DISTRIBUCIÓN MENSUAL - INCENDIOS - AÑO 2007

ENERO	139	7,54
FEBRERO	141	7,65
MARZO	172	9,33
ABRIL	113	6,13
MAYO	166	9,00
JUNIO	164	8,89
JULIO	172	9,33
AGOSTO	158	8,57
SEPTIEMBRE	151	8,19
OCTUBRE	159	8,62
NOVIEMBRE	146	7,92
DICIEMBRE	163	8,84
TOTAL INCENDIOS	1844	



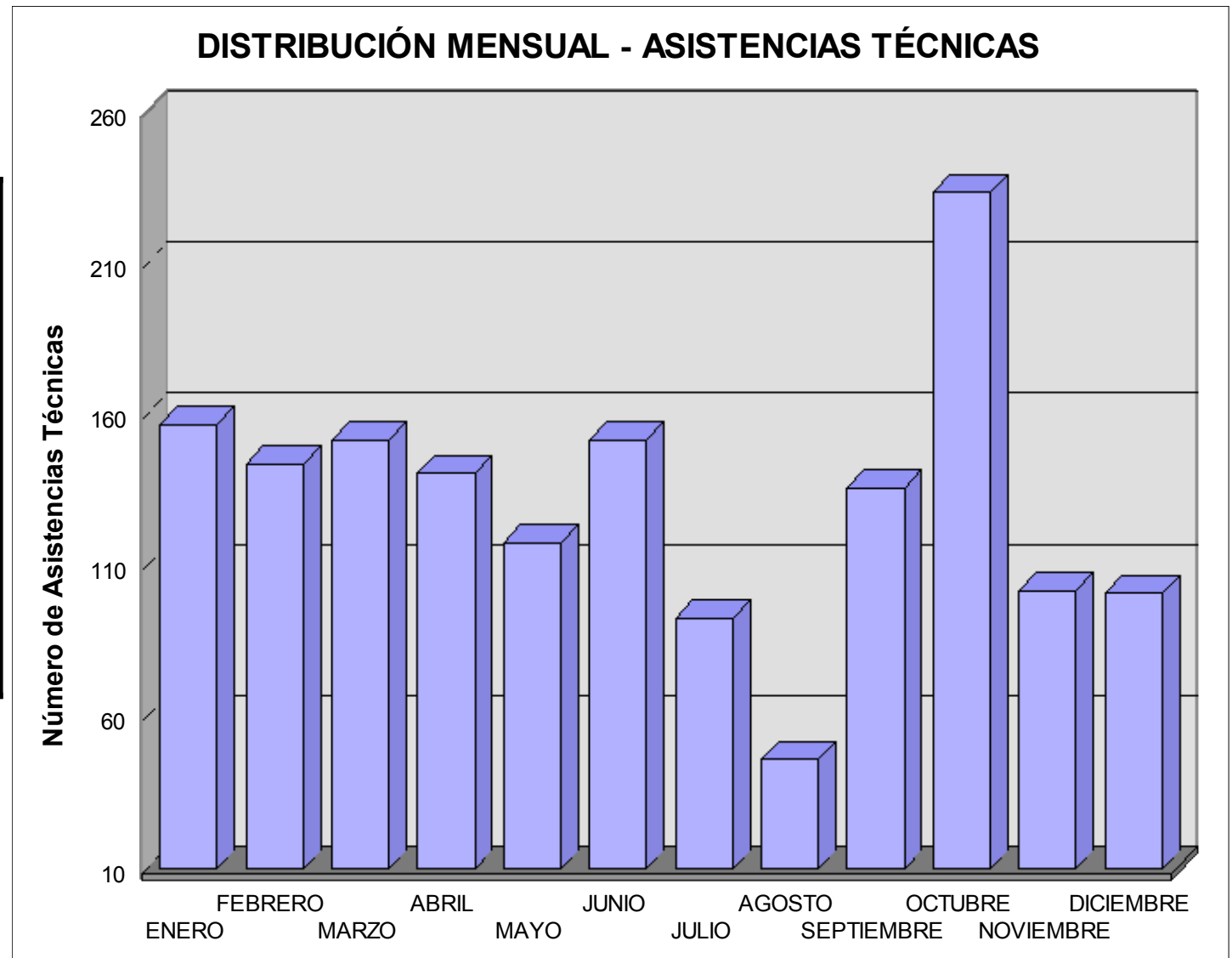
DISTRIBUCIÓN MENSUAL – SALVAMENTO - AÑO 2007

ENERO	345	6,82
FEBRERO	326	6,45
MARZO	525	10,38
ABRIL	487	9,63
MAYO	480	9,49
JUNIO	420	8,30
JULIO	428	8,46
AGOSTO	372	7,35
SEPTIEMBRE	400	7,91
OCTUBRE	520	10,28
NOVIEMBRE	384	7,59
DICIEMBRE	371	7,33
TOTAL SALVAMENTO	5058	



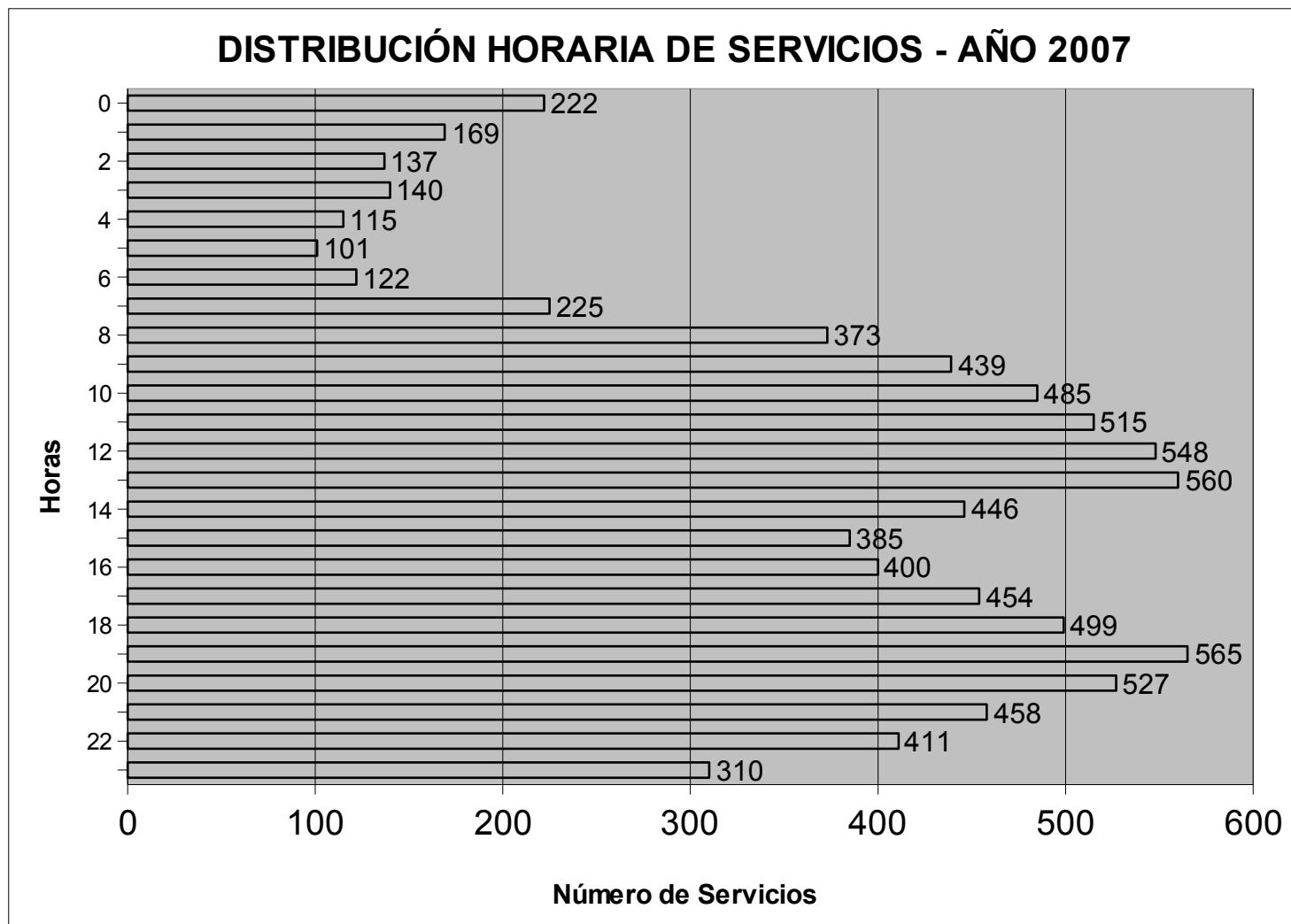
DISTRIBUCIÓN MENSUAL - ASISTENCIA TÉCNICA - AÑO 2007

ENERO	157	9,96
FEBRERO	144	9,14
MARZO	152	9,64
ABRIL	141	8,95
MAYO	118	7,49
JUNIO	152	9,64
JULIO	93	5,90
AGOSTO	46	2,92
SEPTIEMBRE	136	8,63
OCTUBRE	234	14,85
NOVIEMBRE	102	6,47
DICIEMBRE	101	6,41
TOTAL ASIST. TÉCN.	1576	



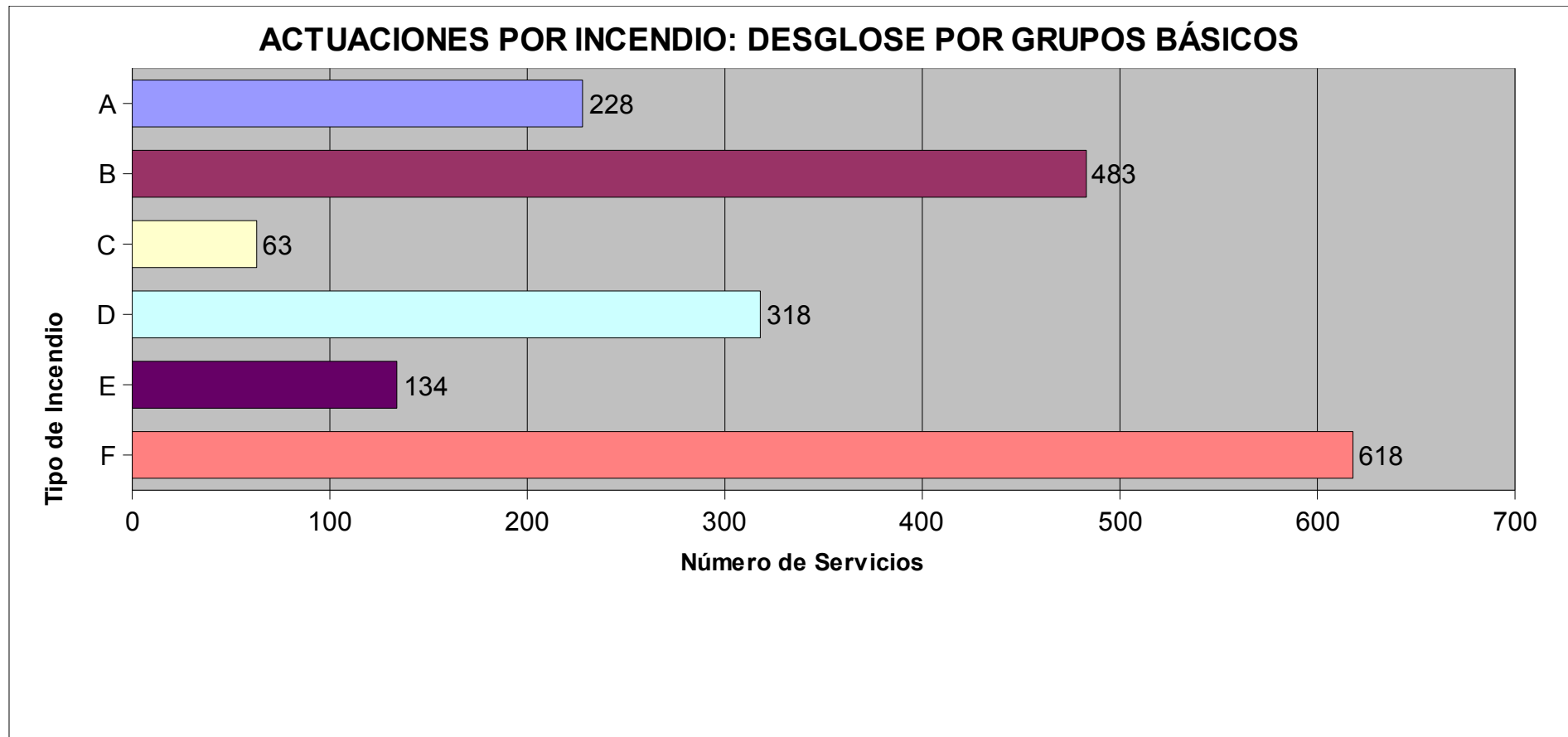
DISTRIBUCIÓN HORARIA - GENERAL - AÑO 2007

Hora	Intervenciones	%
0	222	2,58
1	169	1,96
2	137	1,59
3	140	1,63
4	115	1,34
5	101	1,17
6	122	1,42
7	225	2,61
8	373	4,33
9	439	5,10
10	485	5,64
11	515	5,98
12	548	6,37
13	560	6,51
14	446	5,18
15	385	4,47
16	400	4,65
17	454	5,28
18	499	5,80
19	565	6,57
20	527	6,12
21	458	5,32
22	411	4,78
23	310	3,60
TOTAL ACTUACIONES	8606	



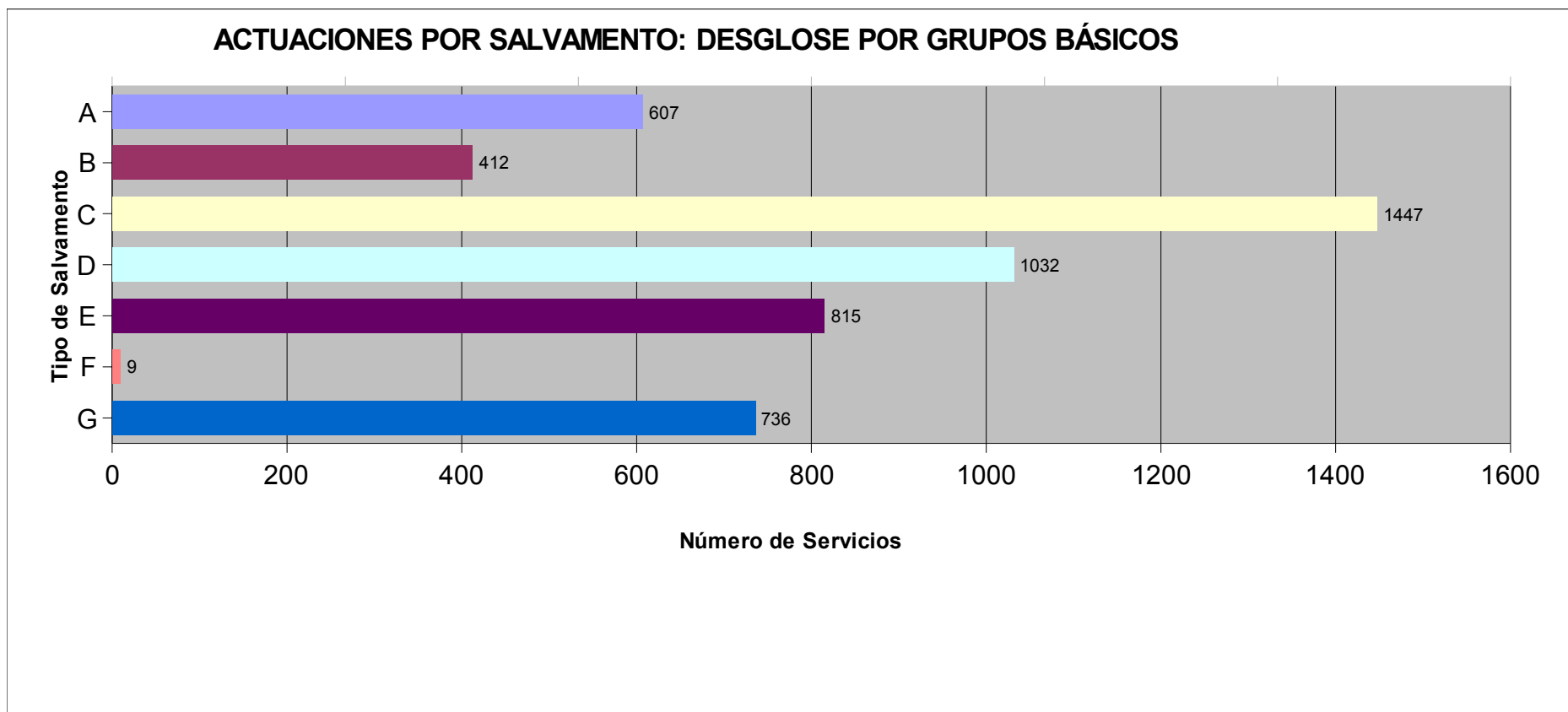
ACTUACIONES POR INCENDIO: DESGLOSE POR GRUPOS BÁSICOS

A	SIN INTERVENCIÓN	228	12,36
B	EDIFICIOS DE USOS DIVERSOS	483	26,19
C	INDUSTRIAS Y ALMACÉN	63	3,42
D	VEGETACIÓN	318	17,25
E	TRANSPORTE	134	7,27
F	USOS VARIOS	618	33,51



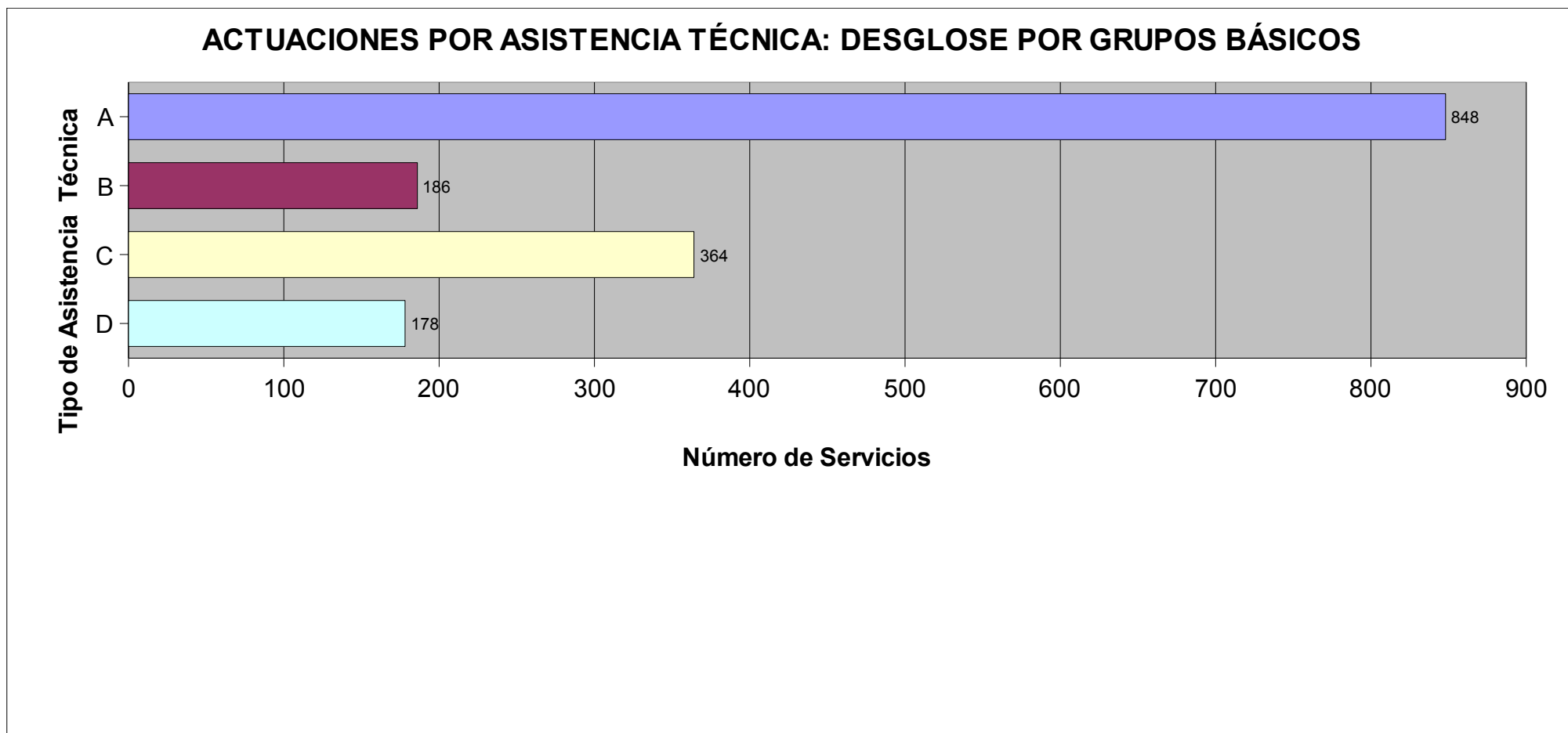
ACTUACIONES POR SALVAMENTO: DESGLOSE GRUPOS BÁSICOS

A	SIN INTERVENCIÓN	607	12,00
B	RELACIONADO CON EL TRÁFICO	412	8,15
C	SOCORRO A VÍCTIMAS	1447	28,61
D	ASISTENCIA A PERSONA EN SITUACIÓN DE RIESGO	1032	20,40
E	AGUA - GAS - PRODUCTOS PELIGROSOS - ELECTRICIDAD	815	16,11
F	RIESGO DE LA NATURALEZA	9	0,18
G	RUINAS Y HUNDIMIENTOS	736	14,55



ACTUACIONES POR ASISTENCIA TÉCNICA: DESGLOSE GRUPOS BÁSICOS

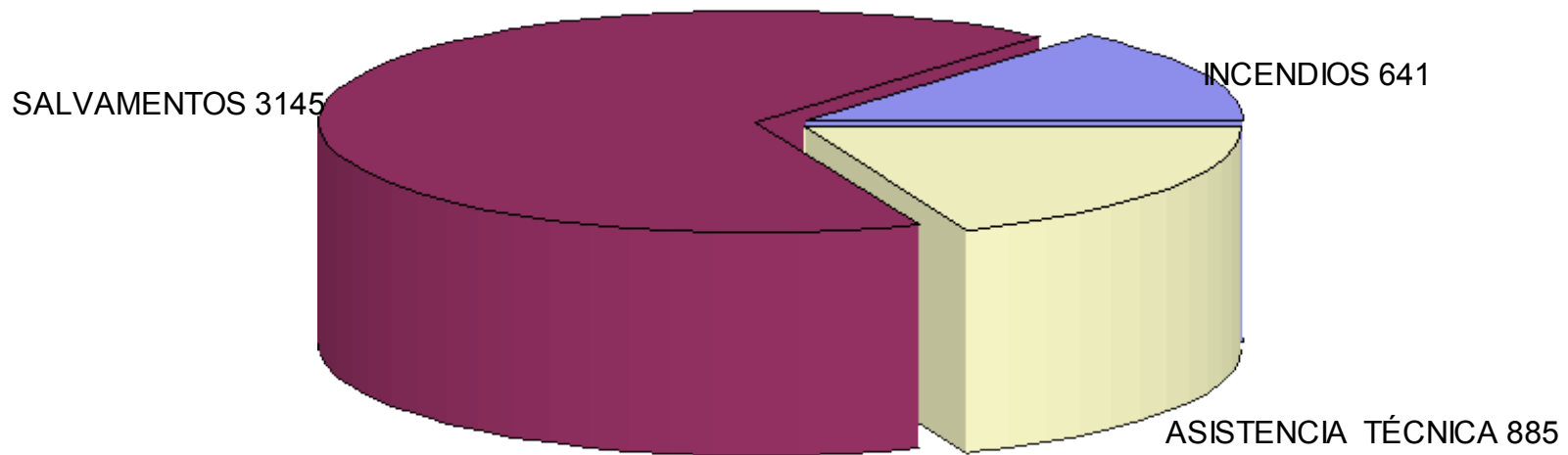
A	INSPECCIÓN - CONTROL Y ASESORAMIENTO	848	53,81
B	ACTIVIDADES PREVENTIVAS	186	11,80
C	ACTIVIDADES DIVULGATIVAS	364	23,10
D	ACTIVIDADES VARIAS	178	11,29



DISTRIBUCIÓN DE ACTUACIONES POR TIPO EN PARQUE 1

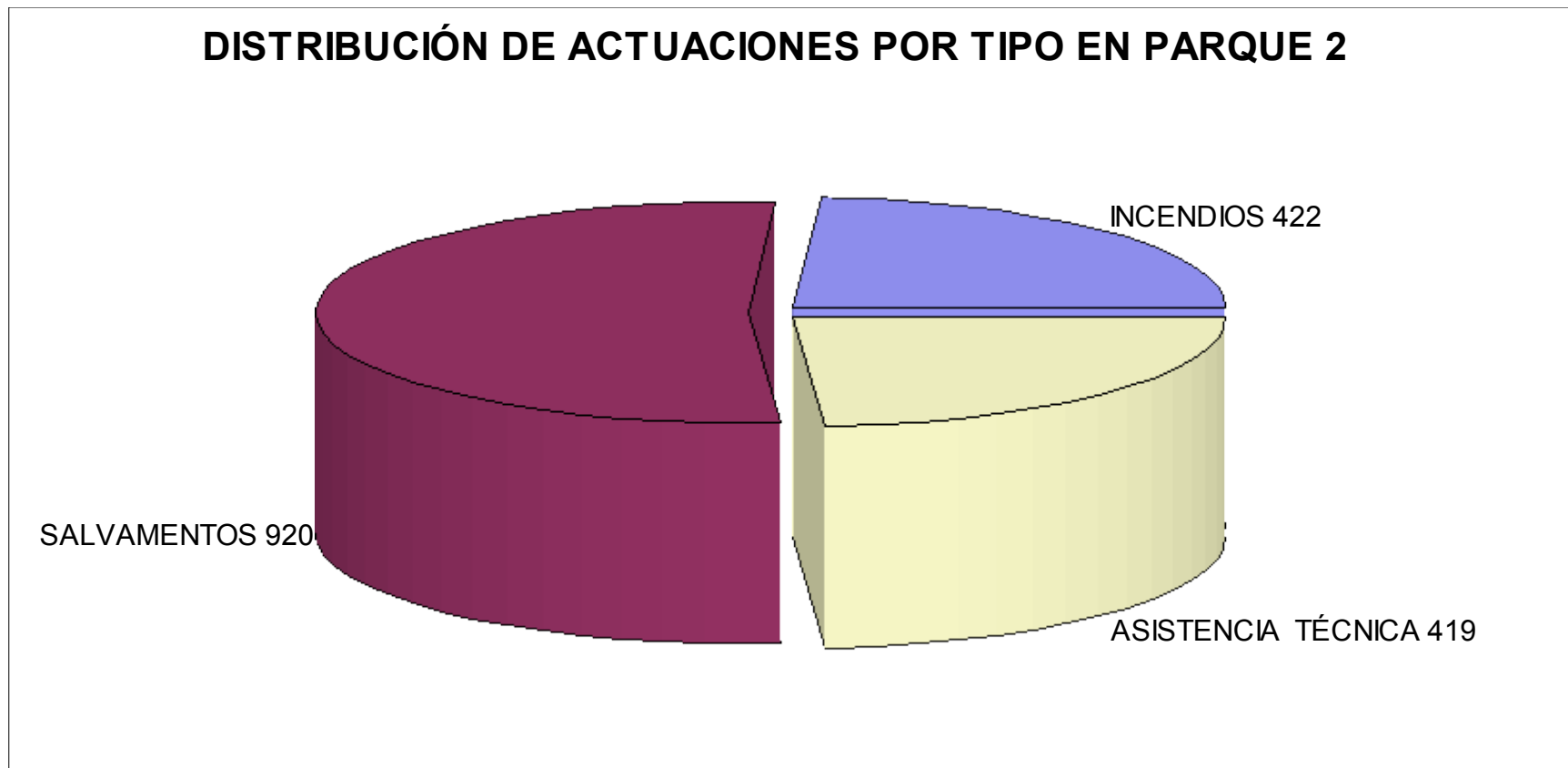
A	INCENDIOS	641	13,72
B	SALVAMENTOS	3145	67,33
C	ASISTENCIA TÉCNICA	885	18,95

DISTRIBUCIÓN DE ACTUACIONES POR TIPO EN PARQUE 1



DISTRIBUCIÓN DE ACTUACIONES POR TIPO EN PARQUE 2

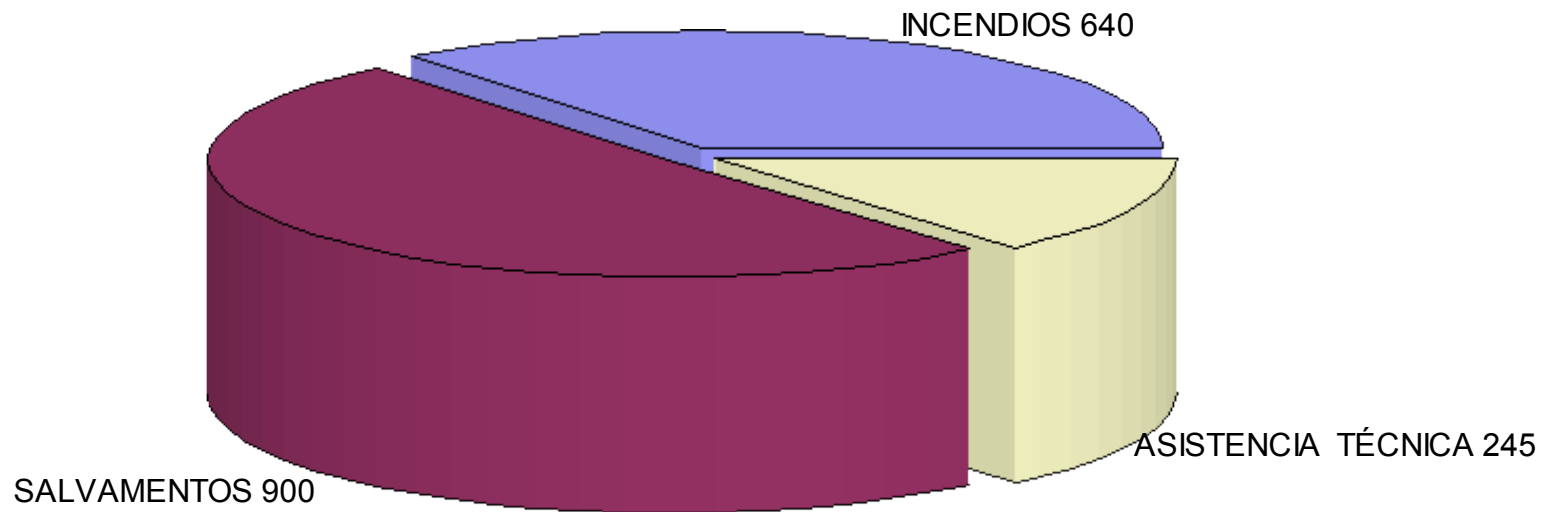
A	INCENDIOS	422	23,96
B	SALVAMENTOS	920	52,24
C	ASISTENCIA TÉCNICA	419	23,79



DISTRIBUCIÓN DE ACTUACIONES POR TIPO EN PARQUE 3

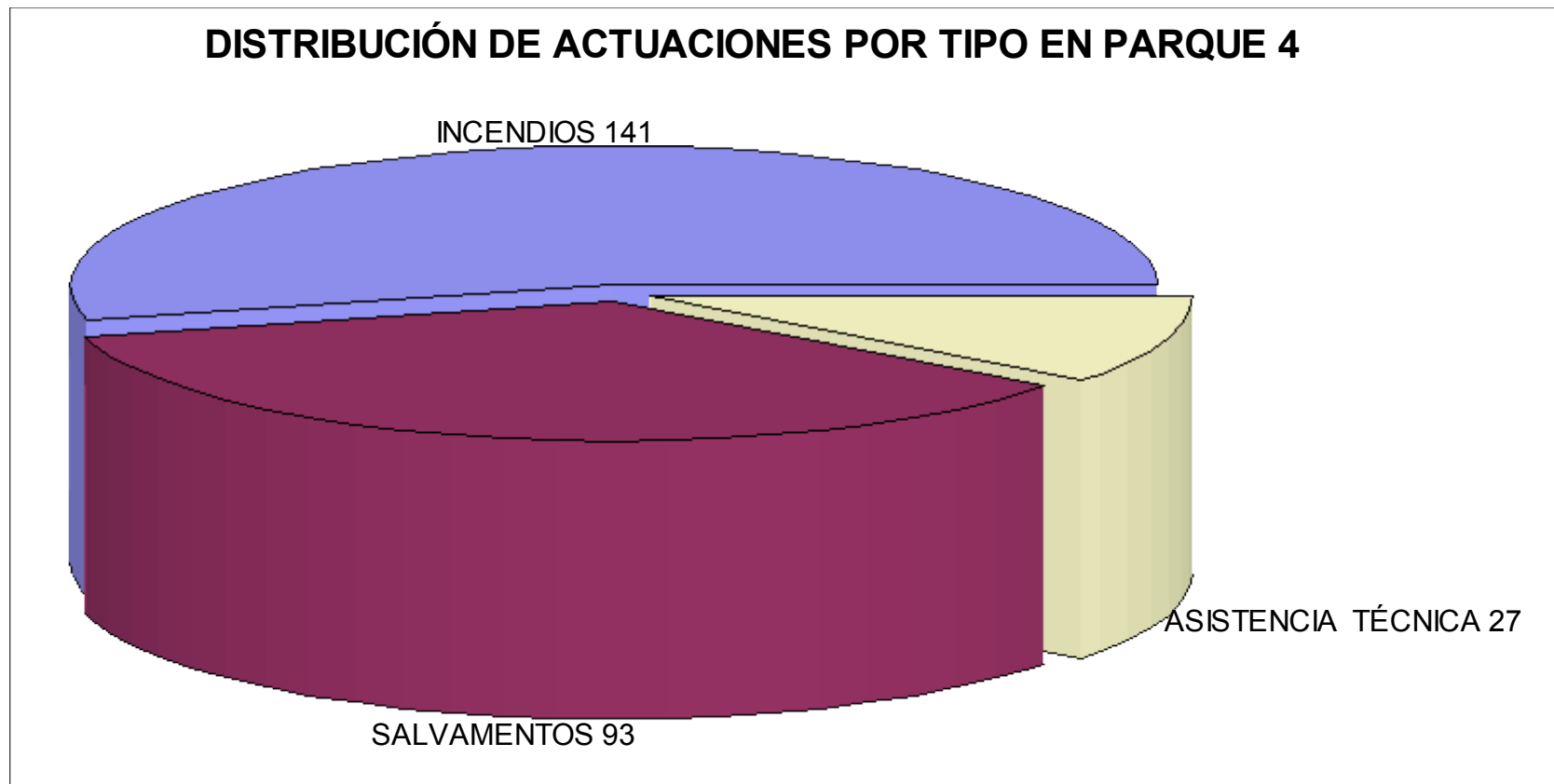
A	INCENDIOS	640	35,85
B	SALVAMENTOS	900	50,42
C	ASISTENCIA TÉCNICA	245	13,73

DISTRIBUCIÓN DE ACTUACIONES POR TIPO EN PARQUE 3



DISTRIBUCIÓN DE ACTUACIONES POR TIPO EN PARQUE 4

A	INCENDIOS	141	54,02
B	SALVAMENTOS	93	35,63
C	ASISTENCIA TÉCNICA	27	10,34



EVOLUCIÓN DEL NÚMERO DE SERVICIOS – AÑOS: del 1983 al 2007

Años	Servicios
1983	3530
1984	3458
1985	3208
1986	3303
1987	3842
1988	4166
1989	4383
1990	4495
1991	4816
1992	5080
1993	5015
1994	5626
1995	5832
1996	6698
1997	7131
1998	7790
1999	8253
2000	7703
2001	7809
2002	7556
2003	8476
2004	8428
2005	8834
2006	7916
2007	8606

