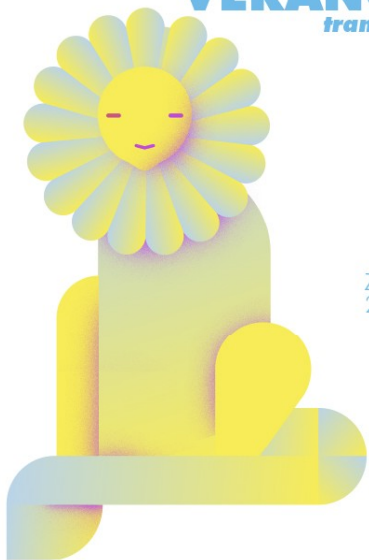


**LOADING
VERANO**
transformate



ZARAGOZA
2026

Zaragoza
**JO-
VEN**



4. CONSTRUYE TU IMPRESORA 3D
del 27 al 30 de julio

Construye tu impresora 3D

Del 27 al 30 de julio

Descripción: Los participantes montan una impresora 3D desde cero trabajando en equipo: mecánica, electrónica y firmware. La impresora ensamblada y calibrada queda disponible para usarla.

CONTENIDO:

Sesión 1. Presentación y mecánica

- Presentación del proyecto y plan de trabajo. Identificación de piezas y herramientas.
- Montaje del bastidor y guías de ejes XYZ. Instalación de motores y correas de transmisión. Comprobación de alineación y juego mecánico

Sesión 2. Electrónica y conexionado

- Instalación de placa controladora y drivers de motores. Conexionado de motores paso a paso y finales de carrera. Instalación del sistema de extrusión (hotend y motor).
- Conexión de la cama caliente y sensores de temperatura. Primera prueba de movimientos sin extruir.

Sesión 3. Firmware y calibración

- Introducción al firmware Marlin/Klipper. Conexión al ordenador y carga del firmware vía USB. Calibración del home y los ejes (pasos/mm). Nivelación manual de la cama de impresión. Primera extrusión de prueba y ajuste de temperatura.

Sesión 4. Laminado y primera impresión

- Introducción al software de laminado (Cura/PrusaSlicer).
- Importación y preparación de modelo 3D. Configuración de parámetros: velocidad, temperatura, relleno. Primera impresión real: seguimiento y ajuste en directo. Análisis de resultado y corrección de parámetros. La última hora se empleará en un Demo Day o presentación final de los prototipos construidos.