

EDIFICIO: VILLAMAYOR  
 PUEYO, s/n  
 DENOMINACIÓN: Ermita Ntra. Sra. del Pueyo



GRADO DE PROTECCIÓN:  
**INTERÉS ARQUITECTÓNICO (A)**

INFORME HISTÓRICO - ARTÍSTICO

Edificada sobre un montículo que domina el pueblo, se trata de un conjunto de edificios compuestos por la ermita propiamente dicha, con claustro y un antiguo caserón de hospedería (que se trata en ficha aparte).

La ermita es una iglesia gótico mudéjar, de una sola nave de cuatro tramos con capillas laterales poco profundas abiertas entre contrafuertes, y cabecera plana, situable a finales del siglo XV. Se documenta que el maestro de obras Antonio de Lanzes contrataba la fábrica de un crucero (un tramo de nave con sus capillas) en 1507, pero se trata de obras de ampliación de aló que existe. Incluso se sabe que en 1425 cuando se hacen la reedificación de la iglesia parroquial, la ermita hace de parroquia mientras se ejecutan las obras de aquella.

La nave se cubre por bóveda de crucería sencilla de cuatro tramos, muy decorados. De la misma época es el claustro-pórtico que rodea la iglesia, del que se conservan las ménsulas de apeo con abovedamiento de arista.

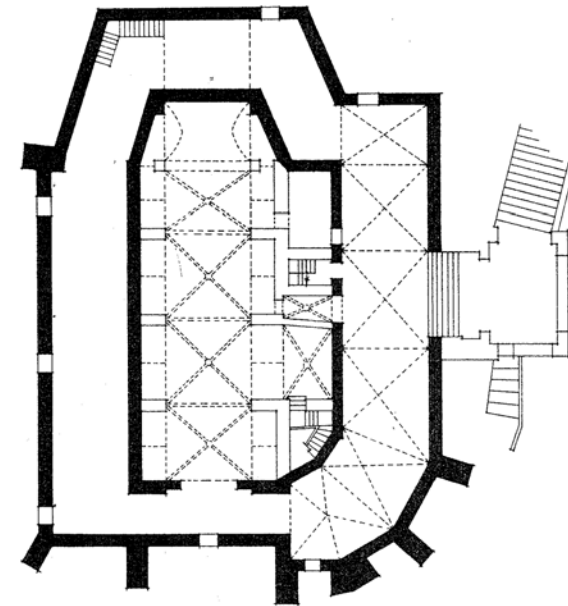
El acceso se realiza a través de una gran escalinata y un porche de planta cuadrada.

En una lápida saliendo en el interior se recuerda que en 1728 se reedificó la iglesia, modificándose en parte, se hizo un nuevo tramo de presbiterio y se pintaron las bóvedas.

FUENTES: Archivo Municipal  
 BIBLIOGRAFÍA:  
 HEREDIA LAGUNAS, ARQUITECTOS, *Mudéjar*, Zaragoza, vol. 3, Zaragoza s/f.  
 BORRÁS GUALIS, G.M., *Arte mudéjar aragonés*, Zaragoza 1985.  
 ALVARO ZAMORA, M<sup>º</sup>, y BORRÁS GUALIS, G.M., "Los barrios rurales" en *Guía Histórica Artística Zaragoza*, 1991.



VILLAMAYOR.- Ermita de la Virgen del Pueyo .  
 según Heredia Lagunas, arquitectos



INTERVENCIONES PERMITIDAS Y ELEMENTOS A CONSERVAR.  
 RESTAURACIÓN

ÁREA  
 84

