

EDIFICIO: URREA, nº 30

DENOMINACIÓN:



GRADO DE PROTECCIÓN:
INTERÉS AMBIENTAL

INFORME HISTÓRICO - ARTÍSTICO

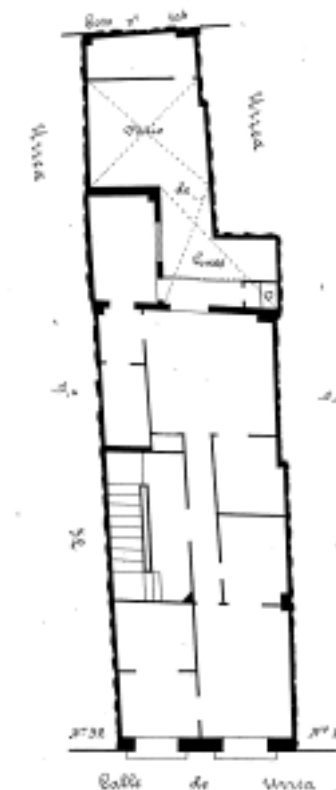
Casa de viviendas situada en la zona o barrio medieval de la Judería nueva, luego llamado de *zurrañores*, con la característica parcelación medieval de calles estrechas y profundas.

Edificada entre medianerías, consta de cinco plantas (B+4 y sótano) rematada en alero. La fachada está enlucida y en ella se abren dos vanos por planta adintelados y abalconados, sin ningún tipo de ornamentación a excepción de un friso bajo el alero de canetes-ménsula pareados que remata el edificio, sobre el que se eleva un sobredicho de construcción vulgar. En planta baja se abren dos vanos de carácter anodino.

La casa se sitúa dentro de la estética del eclecticismo decimonónico de carácter muy popular.

FUENTES: Archivo Municipal
BIBLIOGRAFÍA:

Calle de Lirios.
Número 30
Plano - 5 - Planta nº 01
Propietario D. Roque Oñativier



PLANO PARCELARIO DE ZARAGOZA
Dionisio Casañal Zapatero

INTERVENCIONES PERMITIDAS Y ELEMENTOS A CONSERVAR.

REHABILITACIÓN
FACHADA Y CAJA DE ESCALERAS

ÁREA

5