

EDIFICIO: URREA, nº 24-26

DENOMINACIÓN:

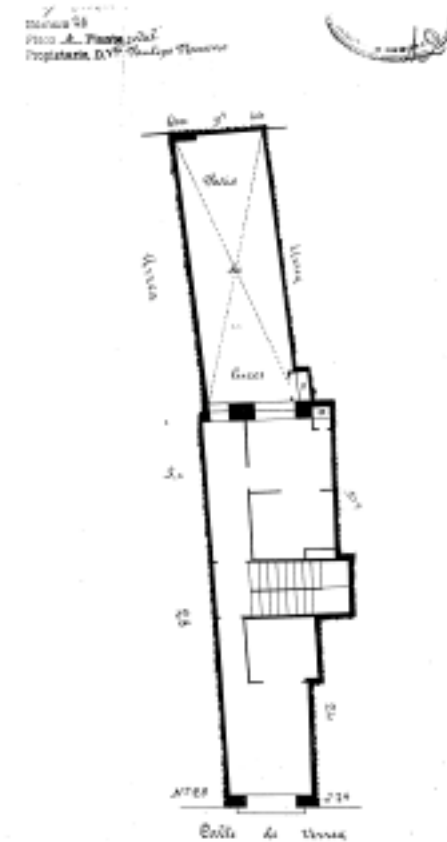
GRADO DE PROTECCIÓN:
INTERÉS AMBIENTAL

INFORME HISTÓRICO - ARTÍSTICO

La casa de referencia es el resultado de unir dos fincas situadas en la zona o barrio medieval de la Judería nueva, luego llamado de zurradores, con la característica parcelación medieval de calles estrechas y profundas, tal como se refleja en el parcelario de Casañal. Recientemente, al final de la década de los años 80 la casa ha sido rehabilitada de manera integral.

Edificada entre medianerías sobre una parcela espaciosa, consta de cuatro plantas (B+3) rematada en alero. La fachada está revocada y es muy simple, ordenada mediante dos ejes de vanos adintelados y abalconados situados en los extremos de ésta. Carece prácticamente de ornamentación, reducida a los enmarques insinuados.

FUENTES: Archivo Municipal
BIBLIOGRAFÍA:



PLANO PARCELARIO DE ZARAGOZA
Dionisio Casañal Zapatero

INTERVENCIONES PERMITIDAS Y ELEMENTOS A CONSERVAR.

REHABILITACIÓN
FACHADA

ÁREA

5


AYUNTAMIENTO DE ZARAGOZA