

EDIFICIO: URREA, nº 10

DENOMINACIÓN:

GRADO DE PROTECCIÓN:  
**INTERÉS AMBIENTAL**

INFORME HISTÓRICO - ARTÍSTICO

La finca nº 10 corresponde en origen a tres casas (nºs 8, 10 y 12) antiguas que fueron unidas y reformadas en 1874 por su propietario Francisco Escudero, con arreglo al proyecto del maestro de obras Antonio Miranda. En estas obras se eleva una planta más y se reestructura el interior convirtiendo la en casa de pisos.

Edificada entre medianerías ocupa una parcela prácticamente cuadrada y consta sesótan y cuatro plantas (3+3), remada en cornisa. La fachada presenta composición simétrica, ordenada a partir de tres ejes de vanos adintelados y abalconados los de los extremos, con enmarques en plano resaltado y acodos apenas insinuados. Impostas molduradas marcan las líneas de forjados, rematándose la fachada en un cornisa moldurada de poco vuelo.

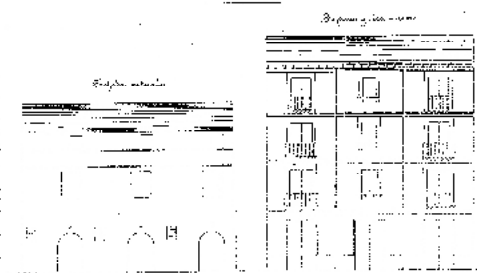
En la planta baja se conserva la disposición de vanos de 1874, desfigurado el izquierdo por un acondicionamiento de local. En el centro se sitúa la puerta de ingreso, con montante de reja, como en el del otro vano de la derecha.

Se trata de la reforma y unificación de tres casas de arquitectura tradicional y señada, situada en la zona o barrio medieval de la Judería nueva, luego llamado de zurradores, con la característica parcelación medieval de calles estrechas y profundas; la reforma fue ejecutada en 1874, dentro de una estética ecléctica de carácter popular.

FUENTES: Archivo Municipal  
BIBLIOGRAFÍA:



Reforma de los fachados de las casas núms. 8, 10 y 12 de la calle de Torres, propiedad de Francisco Escudero

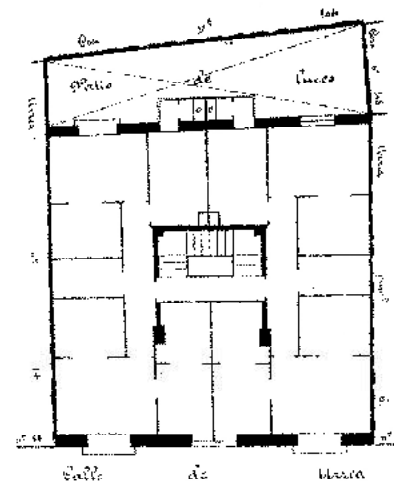


Reconstrucción de la fachada nº 10 de la calle de Torres



Reforma de la casa nº 10 de la calle de Torres

Calle de Torres  
Número 10-11  
Cadastral nº 10101  
Propiedad de Francisco Escudero



PLANO PARCELARIO DE ZARAGOZA  
Dionisio Casañal Zapatero

INTERVENCIONES PERMITIDAS Y ELEMENTOS A CONSERVAR.

REHABILITACIÓN  
FACHADA Y CAJA DE ESCALERAS

ÁREA

5

