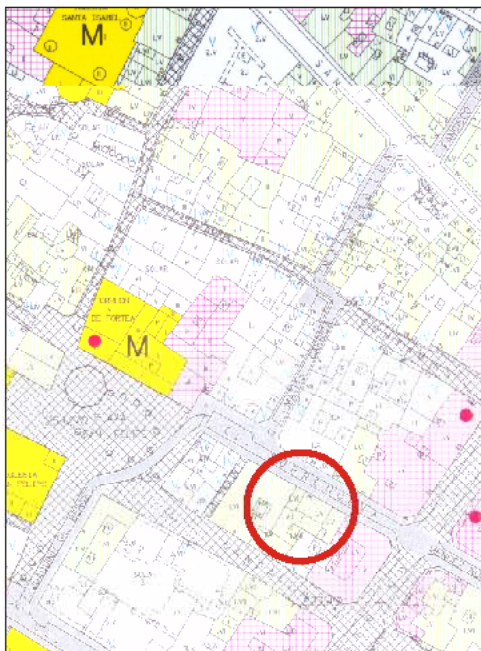


EDIFICIO: TORRE NUEVA, n° 30

DENOMINACIÓN:



GRADO DE PROTECCIÓN:
INTERÉS AMBIENTAL

INFORME HISTÓRICO - ARTÍSTICO

En 1870 el arquitecto Fernando de Yáñez proyectaba la fachada de la casa que reconstruía por encargo de Gil Casañal, propietario de la misma, sujetándose a la nueva línea de la calle. En 1937 Miguel Sancho Izquierdo sobreelevaba una planta ático retranqueada y flanqueada por dos cuerpos a modo de torresones, proyectada por Regino Sarabia.

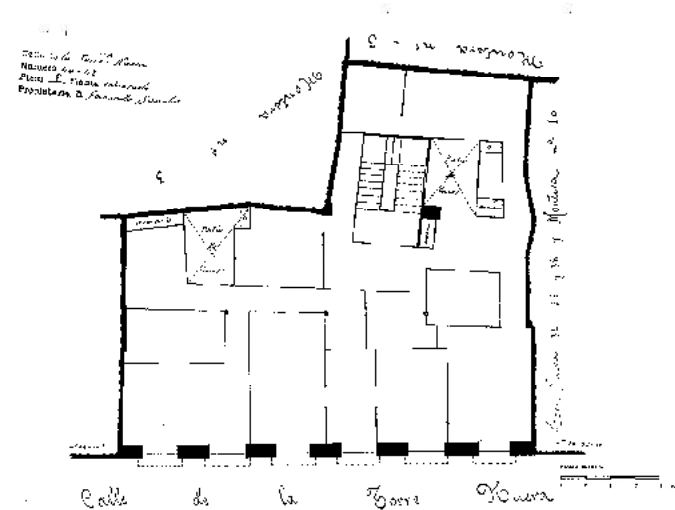
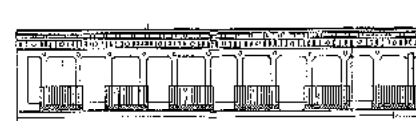
Edificada entre medianerías, consta la casa de sótano y seis plantas (8+4+4+4+4+4). La fachada está revocada con despiece simulando hiladas y dólmenes en la planta baja (enmascaradas por el acondicionamiento de la acera) y la entreplanta, concebidas como basamento visual del conjunto. Se ordena a partir de seis ejes de vanos adintelados y abalconados en las plantas alzadas, en una composición ejecutada de forma simplificada en lo ornamental, decantándose todos los vanos a base de enmarques de fina molduración del mismo tipo que las impostas que marcan las líneas de torjados. Se remata la fachada en una cornisa también moldurada, sobre la que se eleva el antepecho de la terraza del sobredicho retranqueado, que avanza hasta la fachada en dos cuerpos laterales, tuto de la reforma de 1937.

Responde el diseño de la fachada a las tipologías generalizadas en el último tercio del siglo XIX (1870), en este caso dentro de las tendencias academicistas características de este arquitecto.

FUENTES: Archivo Municipal
BIBLIOGRAFÍA:



Proyecto de fachada para la casa número 30 de la calle de la Torre Nueva, de Dionisio Casañal.



PLANO PARCELARIO DE ZARAGOZA
Dionisio Casañal Zapatero

INTERVENCIONES PERMITIDAS Y ELEMENTOS A CONSERVAR.

REHABILITACIÓN
FACHADA, CAJA DE ESCALERAS, Y CARPINTERÍAS

ÁREA

1