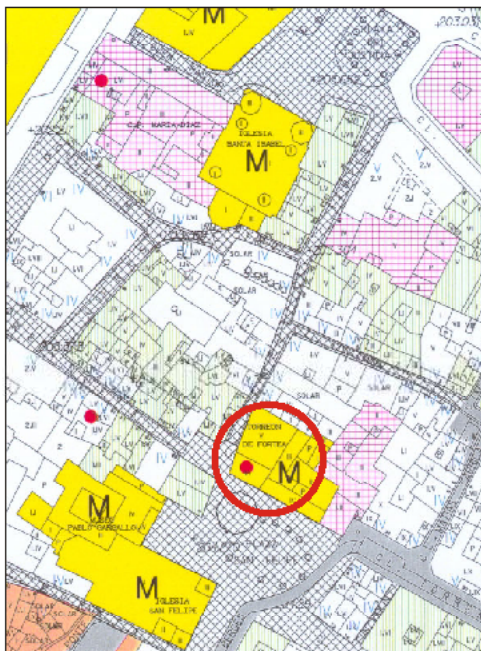


EDIFICIO: TORRE NUEVA, nº 25-27

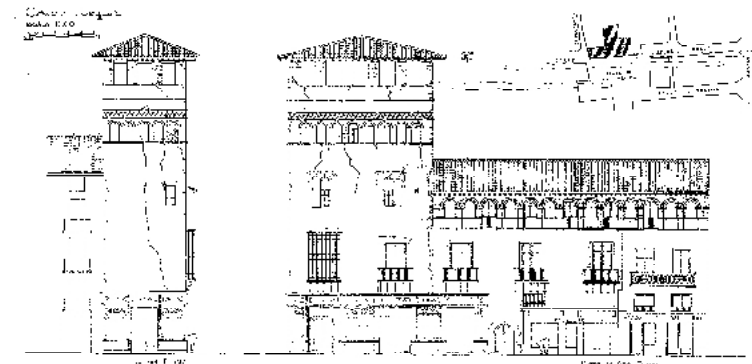
DENOMINACIÓN: Torreón de Fortea

GRADO DE PROTECCIÓN:
INTERÉS MONUMENTAL (BIC)

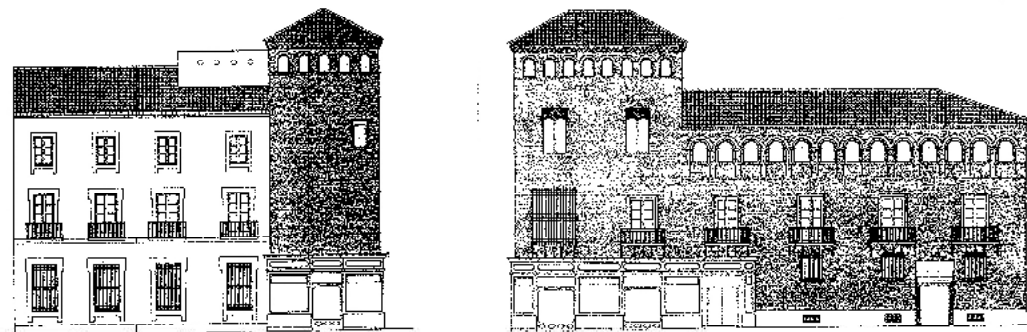
INFORME HISTÓRICO - ARTÍSTICO



"Casa Fortea". Informe Histórico.
La parroquia de San Felipe según un vecindario de 1530. Un nuevo hito para la
historia urbana de Zaragoza.



según Ordoña



Torre y Casa Fortea. Alzados (según A. Peropadre).



INTERVENCIONES PERMITIDAS Y ELEMENTOS A CONSERVAR.

REHABILITACIÓN
FACHADA, CAJA DE ESCALERAS Y BODEGAS

ÁREA

1


AYUNTAMIENTO DE ZARAGOZA