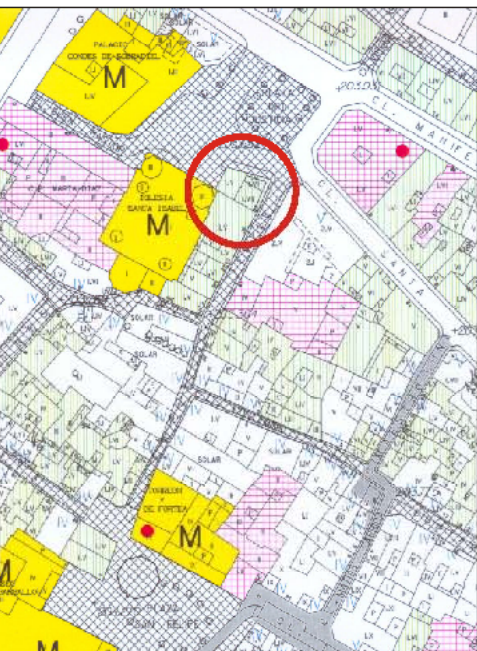


EDIFICIO: TEMPLE, nº 27

DENOMINACIÓN:



GRADO DE PROTECCIÓN:
INTERÉS AMBIENTAL

INFORME HISTÓRICO - ARTÍSTICO

En su estado actual y a juzgar por sus fachadas, se trata de una construcción antigua, de arquitectura tradicional, reformada en el siglo XIX y el XX, que hay que poner en relación con las anteriores.

Edificada entre medianerías sobre pequeña parcela rectangular con fachada en ángulo a dos vías, consta de sótano y cinco plantas (8+4) rematada en alero. Sobre este se eleva un sobrecóccido de vulgar construcción. Si bien tiene el acceso a la finca por la calle del Temple, tiene carácter de fachada principal la que enfrenta a la plaza del Justicia. Una y otra están entucidas y ordenados sus vanos, mediante dos ejes de balcones en la plaza y de tres en la fachada a Temple; esta última tiene una composición simétrica y mucho más pobre en lo ornamental, conservando vanos de distintos tamaños uniformados en su tamaño y disposición mediante vanos simulados y rehundidos.

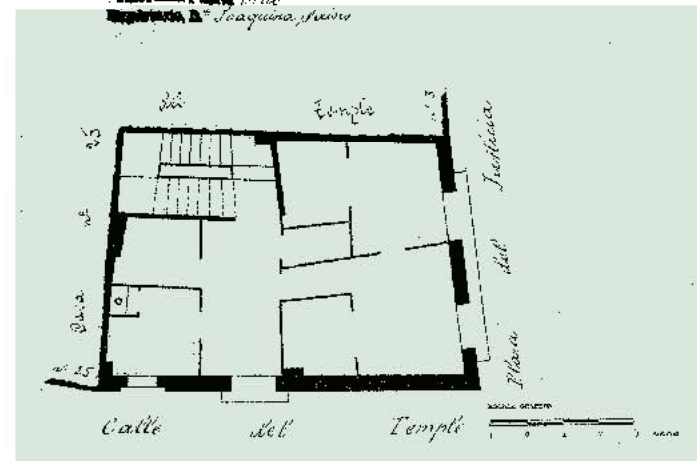
Impostas malduradas marcan la s líneas de forjadas y se remata en alero sobre dentellones.

Por las características tipológicas que manifiesta, se trata de un casa antigua, reformada interior y exteriormente en el siglo XIX.

FUENTES: Archivo Municipal
BIBLIOGRAFÍA:



Calle de l'Emplo
número 27 y 1/4 de la plaza del Justicia
Finca I. Planta 1ª y 2ª
Propietario, D.ª Joaquina, viuda



PLANO PARCELARIO DE ZARAGOZA
Dionisio Casañal Zapatero



INTERVENCIONES PERMITIDAS Y ELEMENTOS A CONSERVAR.

REHABILITACIÓN
FACHADA Y CAJA DE ESCALERAS

ÁREA

1


AYUNTAMIENTO DE ZARAGOZA