

EDIFICIO: **TEMPLE, n° 21**

DENOMINACIÓN:



GRADO DE PROTECCIÓN:
INTERÉS AMBIENTAL

INFORME HISTÓRICO - ARTÍSTICO

No se ha localizado ninguna referencia documental relativa a esta casa. Sin embargo, el simple análisis de la fachada indica que esta finca junto con las anteriores n°s 17 y 19 y las siguientes n°s 23 y 25, obedecen a edificaciones realizadas de manera conjunta y seriada. Las fachadas no presentan solución de continuidad compositiva y es interesante ver la regularidad de las parcelas y su ubicación inmediata y medianera a la Iglesia o Real Capilla de Santa Isabel, edificada a expensas del Reino, pero custodiada y situada en el conjunto conventual de San Cayetano de la Orden de los Teatinos.

La casa de referencia está edificada entre medianerías, sobre una parcela perfectamente rectangular con un pequeño patio al fondo de la misma y consta de sótano y cuatro plantas (B+3) rematada en alero, sobre el que se elevó un sobrecático de construcción vulgar.

En la fachada, enlucida como las anteriores, se ha dejado el ladrillo visto en obras recientes. Se ordena a partir de dos vanos por planta dispuestos a eje, adintelados, abalconados los de la derecha, con sencillos enmarques en plano resaltado. El de la primera planta configura con la portada en arco escarzano una estructura característica de la arquitectura dieciochesca (último tercio del siglo) formada por la portada sobre la que vuela el balcón o vano principal de la casa. Los otros balcones son posteriores tal como se aprecia en sus repisas.

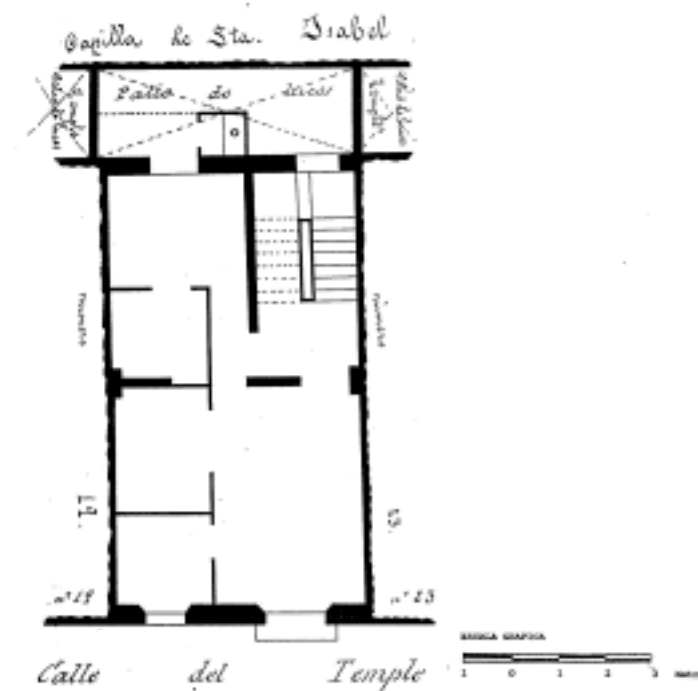
Impostas en plano resaltado marcan las líneas de forjados y un alero de vuelo medio, de fábrica sobre grandes canetes de perfil en caveto remata el conjunto.

Por las razones expuestas, se trata de casas antiguas, de arquitectura tradicional, de carácter seriado con elementos situables en el último tercio del siglo XVIII y reformas decimonónicas.

FUENTES: Archivo Municipal
BIBLIOGRAFÍA:



*Calle de l Temple
Número 21
Pisos A Planta principal
Propietaria, D.ª Pilar Moreno*



PLANO PARCELARIO DE ZARAGOZA
Dionisio Casañal Zapatero

INTERVENCIÓNES PERMITIDAS Y ELEMENTOS A CONSERVAR.

REHABILITACIÓN
FACHADA Y CAJA DE ESCALERAS

ÁREA

1


AYUNTAMIENTO DE ZARAGOZA