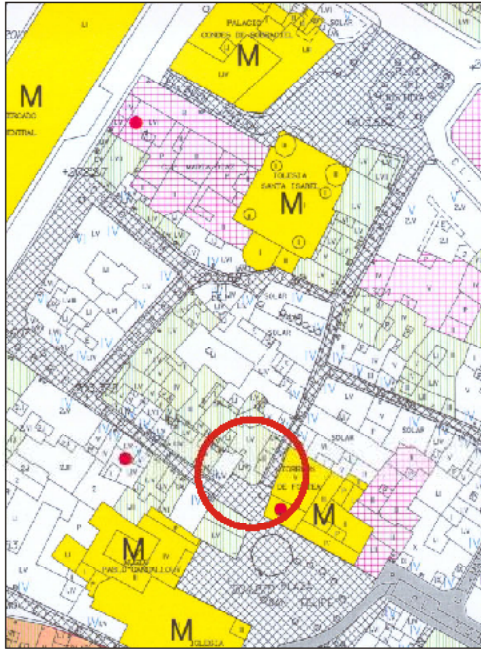


EDIFICIO: TEMPLE, nº 1

DENOMINACIÓN:



GRADO DE PROTECCIÓN:
INTERÉS AMBIENTAL

INFORME HISTÓRICO - ARTÍSTICO

El Plan de Reforma Interior de Zaragoza de 1937, en la parte correspondiente a la remodelación de la Plaza de San Felipe marcaba nueva línea - reurbanizada- en la contiguencia de las calles Tornueva y Temple con la plaza de San Felipe para facilitar el tráfico. Años después Ezequiel Usón promovió la edificación de la casa que hoy corresponde a calle Temple nº 1, presentando el proyecto de Marcelo Carqué Ariza de noviembre de 1942.

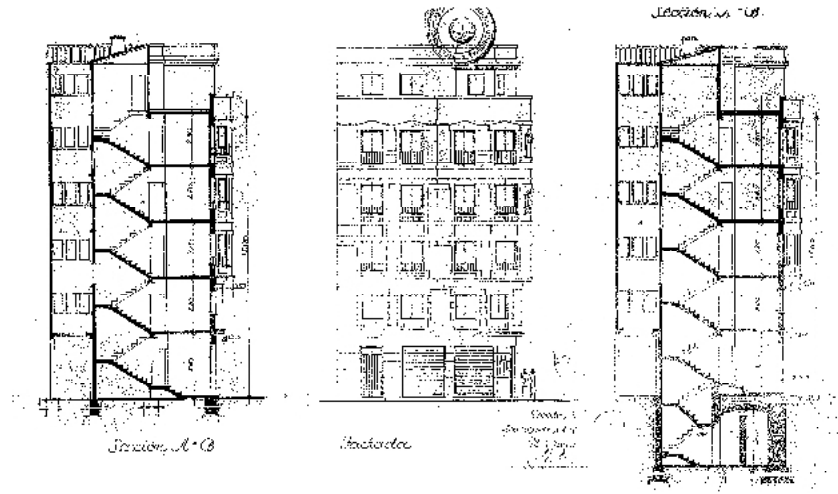
Ocupa la casa una parcela amplia y bastante e irregular con fachada a dos vías y ángulo resuelto en chaflán curvo, consta de sótano y cinco plantas (3+4) con remate aterazado y en la construcción debieron reutilizarse materiales o elementos de la edificación anterior (tiene incluso algunas zonas de tejado de madera y cañizos).

La parte más interesante de su fachada (estucada de Neolita) es la solución del chaflán a base de un mirador volado culminado en un torcón con remate aterazado, articulado mediante pilastrias, molduras y volutas de efecto clausurista.

FUENTES: Archivo Municipal

BIBLIOGRAFÍA:

YESTENAVARRO, I., La reforma interior. Urbanismo zaragozano contemporáneo. Zaragoza 1998.



INTERVENCIONES PERMITIDAS Y ELEMENTOS A CONSERVAR.

REHABILITACIÓN
FACHADA, CAJA DE ESCALERAS Y CERRAJERÍAS

ÁREA

1


AYUNTAMIENTO DE ZARAGOZA