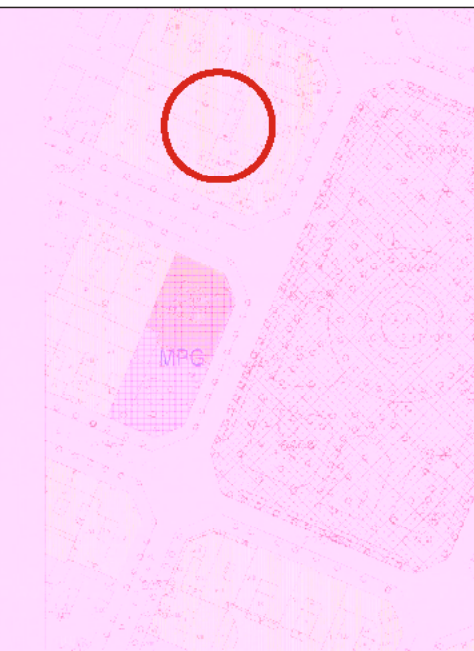


EDIFICIO: SITIOS (Plaza de los), nº 16

DENOMINACIÓN:



GRADO DE PROTECCIÓN:  
**INTERÉS AMBIENTAL**

**INFORME HISTÓRICO - ARTÍSTICO**

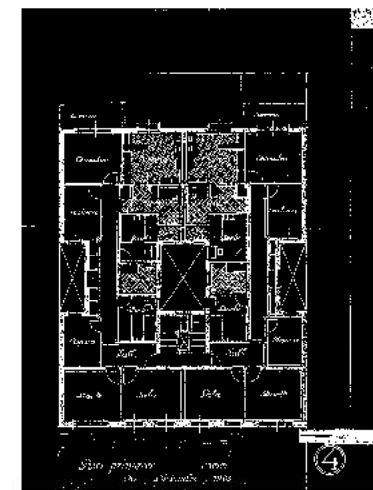
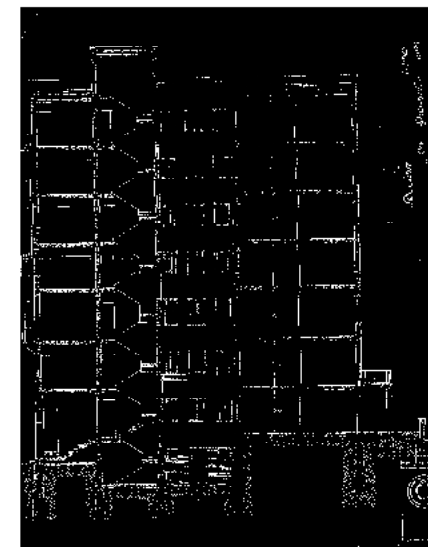
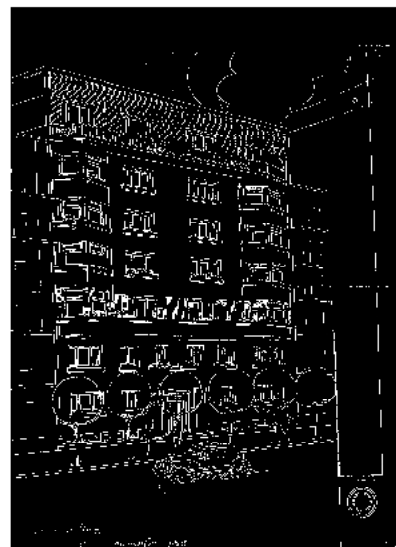
En 1928 el Arquitecto Fernando García Mercadal redactaba el proyecto de construcción de una casa de viviendas para una comunidad de conductores (era la primera vez que se realizaba en este régimen en Zaragoza): Basilio Ucar, Jesús Romeo, Manuel Bravo, José Salas, Julio López Oriás, Julio Revilla, Prudencia Romeo y Pérez Izano, que decoró su vivienda al estilo cubista. Las obras se terminaron en 1937. La última planta es un añadido realizado por Agustín Loscertales Mercadal en 1956 por encargo de Blas Puig Compañy, destinado a trasteros.

Se trata de una casa destinada íntegramente a viviendas, edificada entre medianerías sobre parcela rectangular. Consta de semisótano y ocho plantas (siete en origen), con dos viviendas por planta de distribución simétrica, también en planta baja, en torno a espacios de luces (particular y de manzana). La fachada es de ladrillo revocado, con dos bandas de ladrillo cerámico en la primera (posteriormente enfoscado) y en la última, de carácter expresivo. La composición de ésta es simétrica a partir de dos cuerpos volados de miradores en los extremos de sección triangular. Las líneas de balcones corridos corren horizontalmente el edificio evitando cualquier tendencia verticalista.

Es el primer edificio que utiliza el lenguaje racionalista (que influirá claramente en otros del entonces) con casi absoluta pureza, excepción hecha de los entresuelos de ladrillo, elemento populista constante en el racionalismo aragonés.

FUENTES: Archivo Municipal  
BIBLIOGRAFÍA:

RABANOS FACI, C., Vanguardia frente a tradición en la arquitectura aragonesa (1925-1937), El racionalismo, Zaragoza 1984.  
RABANOS FACI, C., Los encargos arquitectónicos en Aragón de 1925 a 1937. La II República, m.S.A.A., vol XXXIII, Zaragoza 198.  
RABANOS FACI, C., Historia crítica de la arquitectura aragonesa del siglo XXI en Rev. SAA nº XLVI, Zaragoza 1995.



INTERVENCIONES PERMITIDAS Y ELEMENTOS A CONSERVAR.

REHABILITACIÓN  
FACHADA, ZAGUÁN Y CAJA DE ESCALERAS

ÁREA

5

